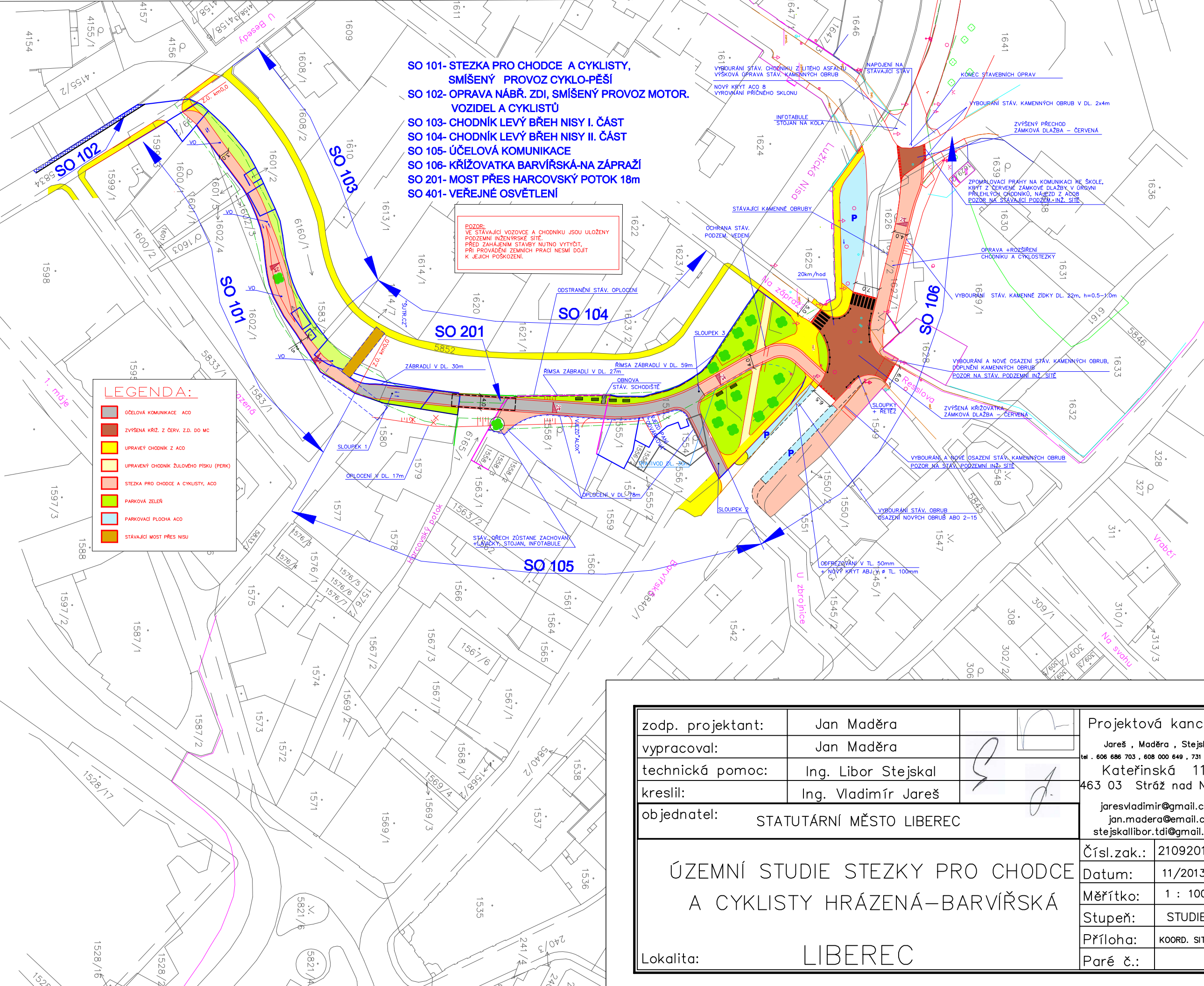


- SO 101- STEZKA PRO CHODCE A CYKLISTY, SMÍŠENÝ PROVOZ CYKLO-PĚŠÍ
- SO 102- OPRAVA NÁBR. ZDI, SMÍŠENÝ PROVOZ MOTOR. VOZIDEL A CYKLISTŮ
- SO 103- CHODNÍK LEVÝ BŘEH NISY I. ČÁST
- SO 104- CHODNÍK LEVÝ BŘEH NISY II. ČÁST
- SO 105- ÚČELOVÁ KOMUNIKACE
- SO 106- KŘÍŽOVATKA BARVÍŘSKÁ-NA ZÁPRAŽÍ
- SO 201- MOST PŘES HARCOVSKÝ POTOK 18m
- SO 401- VEŘEJNÉ OSVĚTLENÍ

**POZOR:**  
 VE STÁVAJÍCÍ VOZOVCE A CHODNÍKU JSOU ULOŽENY  
 PODZEMNÍ INŽENÝRSKÉ SÍŤE.  
 PŘED ZAČÁTKEM STAVBY NUTNO VYTÝČIT,  
 PŘI PROVÁDĚNÍ ZEMNÍCH PRACÍ NESMI DOJÍT  
 K JEJICH POŠKOZENÍ.

**LEGENDA:**

- ÚČELOVÁ KOMUNIKACE ACO
- ZVÝŠENÁ KŘÍŽ. Z ČERV. Z.D. DO MC
- UPRAVĚNÝ CHODNÍK Z ACO
- UPRAVĚNÝ CHODNÍK ŽULOVÉHO PÍSKU (PERK)
- STEZKA PRO CHODCE A CYKLISTY, ACO
- PARKOVÁ ZELEŇ
- PARKOVACÍ PLOCHA ACO
- STÁVAJÍCÍ MOST PŘES NISU



zodp. projektant:	Jan Maděra		Projektová kancelář Jareš , Maděra , Stejskal tel . 606 686 703 , 608 000 649 , 731 165 876 Kateřinská 118 463 03 Stráž nad Nisou jaresvladimir@gmail.com jan.madera@email.cz stejskallibor.tdi@gmail.com
vypracoval:	Jan Maděra		
technická pomoc:	Ing. Libor Stejskal		
kreslil:	Ing. Vladimír Jareš		
objednatel:	STATUTÁRNÍ MĚSTO LIBEREC		
ÚZEMNÍ STUDIE STEZKY PRO CHODCE A CYKLISTY HRÁZENÁ-BARVÍŘSKÁ			Čísł.zak.: 21092013
Lokalita: LIBEREC			Datum: 11/2013
			Měřítko: 1 : 1000
			Stupeň: STUDIE
			Příloha: KOORD. SITUACE
			Paré č.: