

## Stav před rekonstrukcí



1. Liebigova hrobka v Liberci - celkový, čelní pohled . Stav v listopadu 2008

## **Stav před rekonstrukcí**



2. Liebigova hrobka v Liberci - celkový pohled, zadní strana apsidy se štukovou omítkou a soklem z žulových desek. Náletové stromy ohrožují stavbu. Stav v listopadu 2008

## **Stav před rekonstrukcí**



3. Liebigova hrobka v Liberci – detailní pohled, štítová nástavba. Viditelné znečištění depozity a trhlina v římsě tympanonu. Chybí písmeni T v nápisu. Stav v listopadu 2008

## **Stav před rekonstrukcí**



4. Liebigova hrobka v Liberci – detailní pohled, atika levá část s podstavcem vázy. Viditelné znečištění depozity, krusty ve srážkových stínech, havarijní míra koroze pirnského pískovce. Stav v listopadu 2008

## **Stav před rekonstrukcí**



5. Liebigova hrobka v Liberci – detailní pohled, korunní římsa z pirnského pískovce nad levým pilastrem. Viditelné znečištění depozity, krusty ve srážkových stínech, havarijná míra koroze, chybí část profilace. Stav v listopadu 2008

## **Stav před rekonstrukcí**



6. Liebigova hrobka v Liberci – detailní pohled, korunní římsa z pirnského pískovce nad levou částí půlkruhové zdi. Zcela havarijní míra koroze, chybí veškerá profilace. Stav v listopadu 2008

## **Stav před rekonstrukcí**



7. Liebigova hrobka v Liberci – detailní pohled, Vstupní portál s kovanou mříží. Stav v listopadu 2008

## **Stav před rekonstrukcí**



8. Liebigova hrobka v Liberci – detailní pohled, podstavec pravého pilastru. Hloubková koroze pískovce. Stav v listopadu 2008



## **Stav před rekonstrukcí**



9. Liebigova hrobka v Liberci – detailní pohled, pravý podstavec zničené sochy a pravá zídka parapetní. Pískovec - povrchové znečištění , mikrovegetace, projevy koroze . Stav v listopadu 2008

## **Stav před rekonstrukcí**



10. Liebigova hrobka v Liberci – detailní pohled, podesta z žulových desek a obrubníkem – žula. Povrchové znečištění , mikrovegetace, chybí spárování. Stav v listopadu 2008

## **Stav před rekonstrukcí**



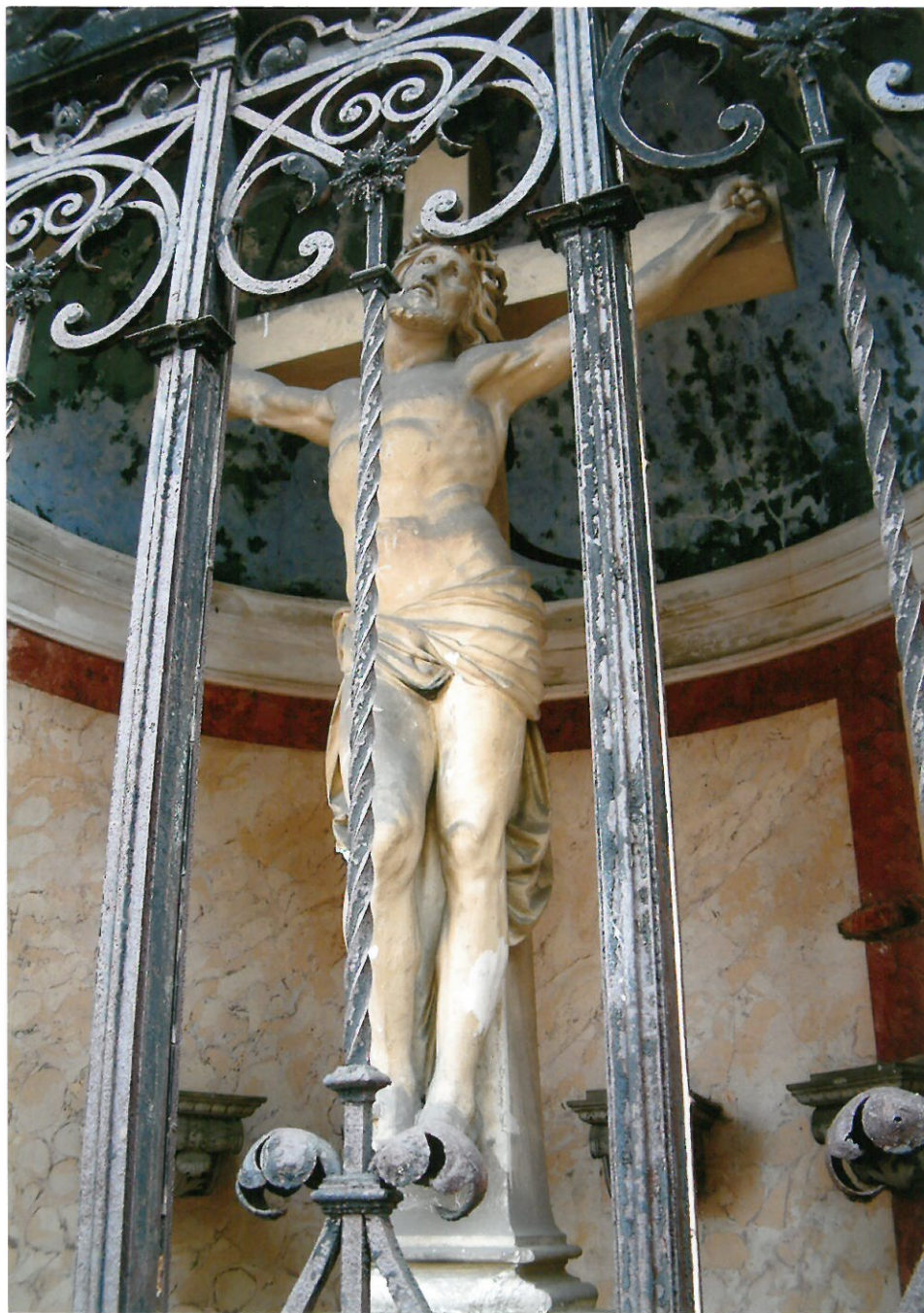
11. Liebigova hrobka v Liberci – detailní pohled, podesta z žulových desek a obrubníkem. Spodní desky a první schod propadlý. Povrchové znečištění, mikrovegetace, chybí spárování, větrací otvor do kryty nefunkční. Stav v listopadu 2008

## **Stav před rekonstrukcí**



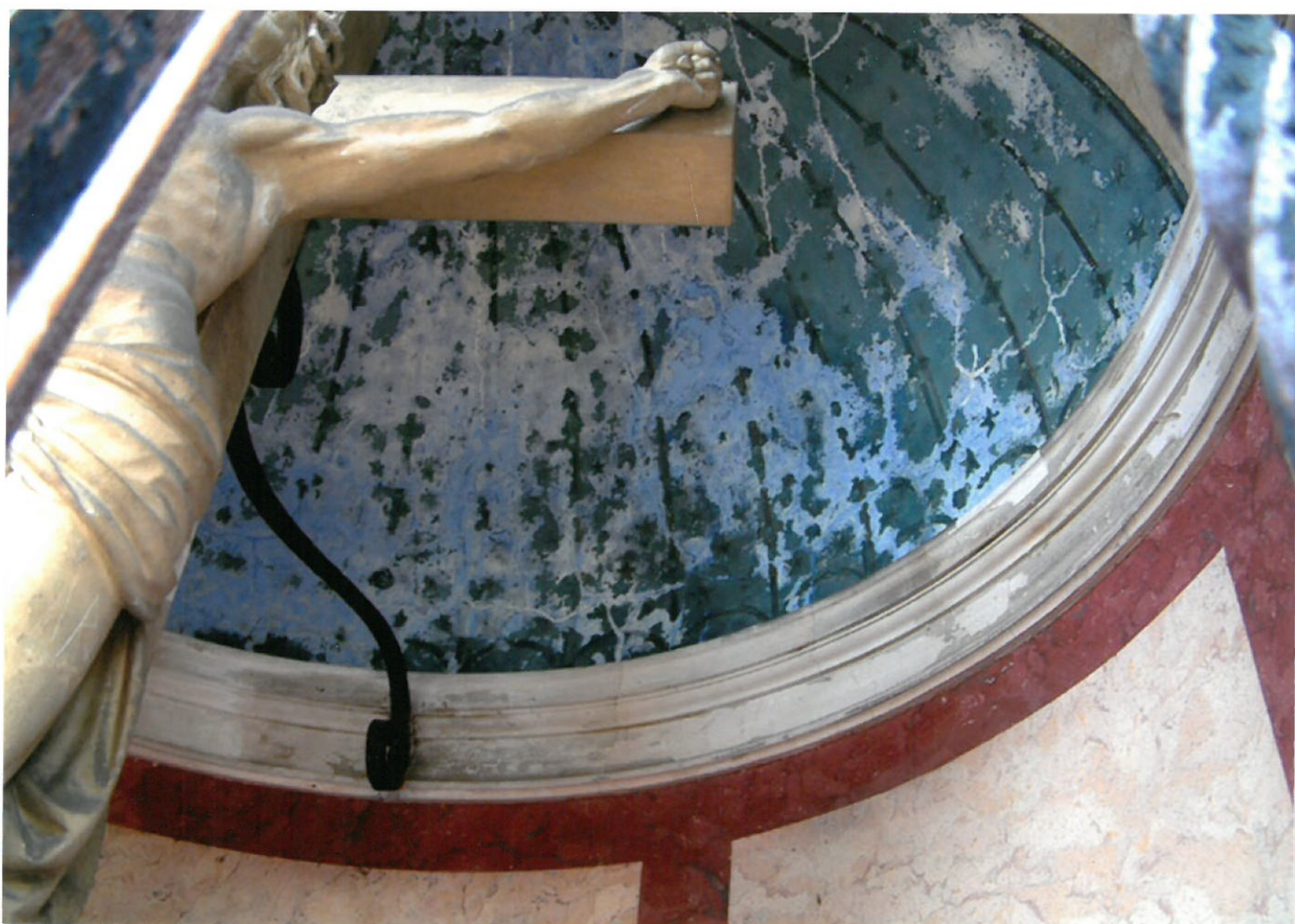
12. Liebigova hrobka v Liberci – detailní pohled, podesta z žulových desek a obrubníkem. Náhrobní kámen – žula. Povrchové znečištění, mikrovegetace, chybí spárování, odlomené 4 železné kruhy. Stav v listopadu 2008

## Stav před rekonstrukcí



13. Liebigova hrobka v Liberci – detailní pohled, korpus Krista – sádra. Odlomené nohy, znečištění depozity. Stav v listopadu 2008

## **Stav před rekonstrukcí**



14. Liebigova hrobka v Liberci – detailní pohled, výmalba kopule. Stav v listopadu 2008

## **Stav před rekonstrukcí**



15. Liebigova hrobka v Liberci – detailní pohled, stěna zdobená umělými mramory a tři konzolky z carrarského mramoru. Stav v listopadu 2008

## **Stav před rekonstrukcí**



16. Liebigova hrobka v Liberci – detailní pohled. Stěna zdobená umělými mramory, vřetenové schodiště do krypty, výmalba voskovaná nad schodištěm a otlučný podstavec křížku. Stav v listopadu 2008



HROBKA ŽOŤINY LIEBIG



JEDINÁ HISTORICKÁ FOTOGRAFIE Z 20 STOL.  
PATRŇA LUCERNA, SOCHA ANĚLA VĚVO, VAZA VĚVO