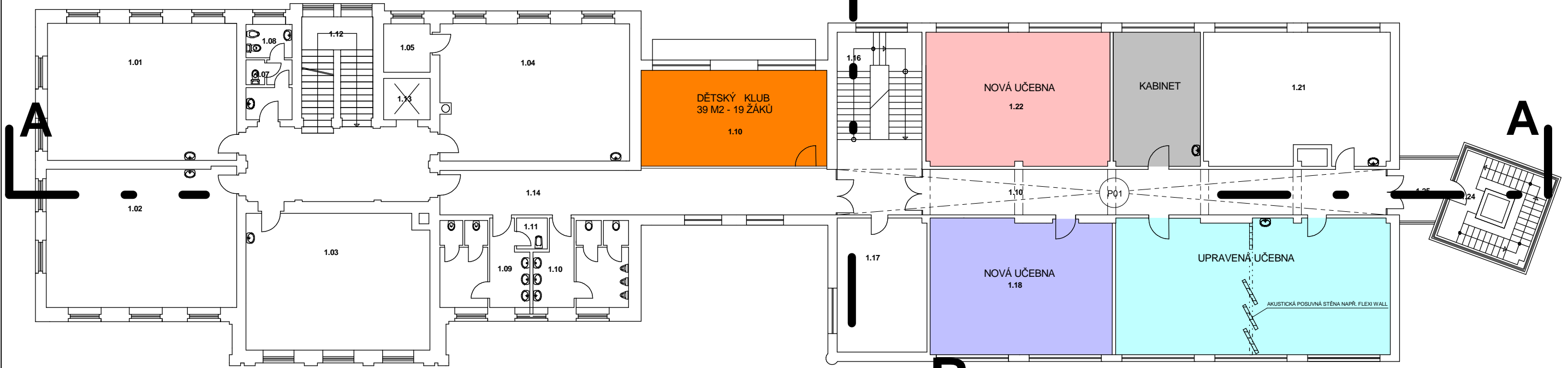


PŮDORYS 1. PATRA (2. N.P.)

+4.460

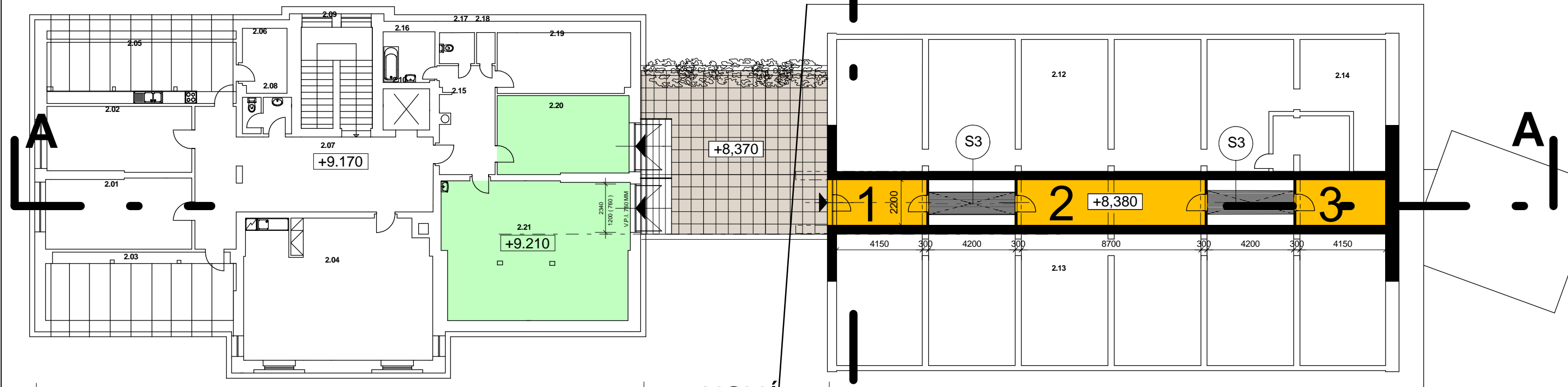


ÚPRAVA A PŘESKUPENÍ UČEBEN V NOVÉ ČÁSTI ŠKOLY - VZNIKNE 4 X UČEBNA
(1 X MOŽNÉ ROZDĚLENÍ UČEBNY NA DVĚ ČÁSTI)
ÚPRAVA STÁVAJÍCÍCH ŠATEN NA DĚTSKÝ KLUB. VZNIK KABINETU.

REALIZACÍ STROPU NAD CHODBOU VE 2.NP NOVĚJŠÍ ČÁSTI ŠKOLY (SO 02) MĚLY VZNIKOUT NOVÉ
SKLADOVACÍ PROSTORY. TYTO SKLADOVACÍ PROSTORY BY BYLY PŘÍSTUPNÉ PŘES NOVĚ VZNIKLOU
TERASU NAD SPOJOVACÍ ČÁSTÍ OBOU BUDOV V ÚROVNI 3.NP.

PŮDORYS 2. PATRA (3. N.P.)

+9.170



SO 01 - STARÁ BUDOVA

PŘÍSTUP DO NOVÝCH SKLADŮ PŘEZ STÁVAJÍCÍ UČEBNU PC TERASU

NOVÁ
TERASA

PROPOJENÍ OBJEKTŮ
TERASOU

SO 02 - NOVÁ BUDOVA

NOVÉ SKLADOVACÍ PROSTORY 1,2,3 - VZÁJEMNÉ PROPOJENÍ SKLADŮ PŘES LÁVKY
UMOŽŇUJÍCÍMI PROVĚTRÁNÍ A PROSVĚTLENÍ STÁVAJÍCÍ CHODBY 2.NP

SO 03