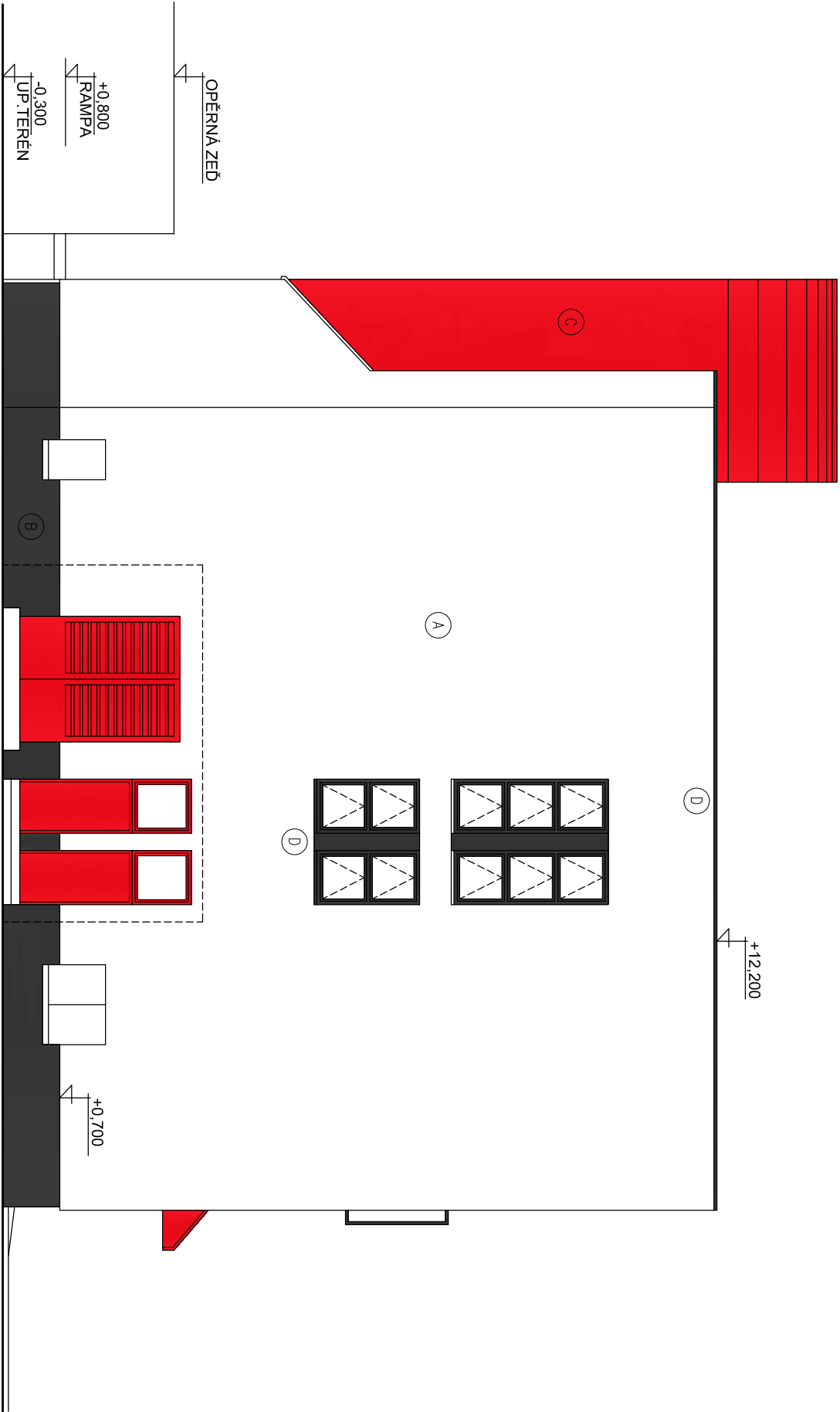


SNÍŽENÍ ENERGETICKÉ NÁROČNOSTI BUDOVY MĚNÍRNÝ STŘED V LIBERCI

MĚNÁRNA STŘED - OBJEKT D150

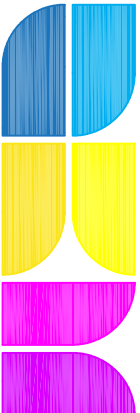
POHLED JIHOZÁPADNÍ

M 1:100



LEGENDA:

- A SILIKÁTOVÁ OMÍTKA 2 mm – BÍLÁ
- B SOKL – KERAMICKÝ SLIVUTÝ OBKLAD TAURUS – ŠEDÁ
- C SYNTECKÉ NÁTĚRY BARVA – ČERVENÁ
- D RÁMY OKEN A OPLECHOVÁNÍ – GRAPHITE



www.skystudio.cz
info@skystudio.cz
Dobrovského 422/12, Liberec 2, 46001

Projekt : Spojené územní a stavební řízení

SNÍŽENÍ ENERGETICKÉ NÁROČNOSTI BUDOVY

MĚNÍRNÝ STŘED V LIBERCI

Investor :

Dopravní podnik měst Liberce a Jablonce nad Nisou a.s.
Mrštíkova3, 461 71, Liberec III

Vedoucí projektu

Ing. David Podobský

Ing. Václav Křepelka

Měřítko

1:100

Formáty

Datum

Číslo zakázky

2 x A4

01/2017

01-0701

Název výkresu

Číslo výkresu

Měnírna střed - objekt D150

ARCHITEKTONICKÝ POHLED JZ

F09

0,000 = 353,850 m.n.m. B,p.v.