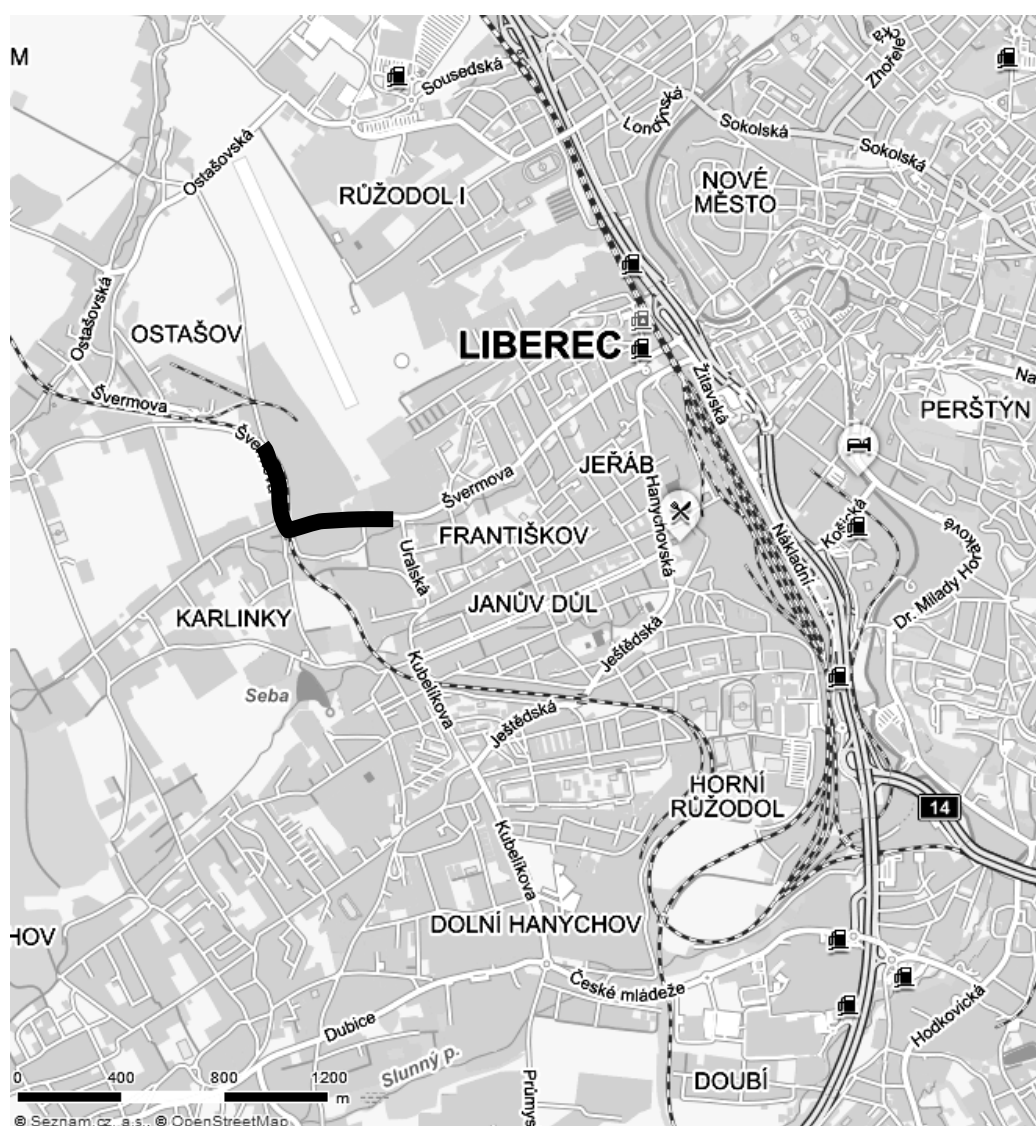


## DIAGNOSTIKA STAVEBNÍCH KONSTRUKCÍ s.r.o.

Svobody 814, Liberec 15, 460 15,  
tel.482750583, fax.482750584, mobil 603711985, 724034307  
e-mail : diagnostika.lb@volny.cz, [http:// www.diagnostikaliberec.cz](http://www.diagnostikaliberec.cz)

### Z P R Á V A č.30/17

#### Zjištění skladby vozovky v ulici Švermova LIBEREC



Počet stran: 5  
Počet příloh: 2  
Datum: 20.3.2017

Vypracovali:  
ing.K.Čapek  
ing.A.Hlaváček  
ing.A.Hlaváček ml.

## **1.ÚVOD**

**OBJEDNAVATEL:** Statutární město Liberec  
**STAVBA-OBJEKT:** Ulice Švermova - od železničního přejezdu před  
křižovatkou s ulicí Uralská  
**KONSTRUKCE:** skladby vozovek

Na základě objednávky byl proveden v průběhu března 2017 průzkum skladby zpevněných vrstev vozovky ve Švermově ulici v Liberci v daném úseku. Diagnostický průzkum je vypracován jako podklad pro potřebu projektové přípravy rekonstrukce vozovky v dané lokalitě.

## **2.PODKLADY PRŮZKUMU**

Objednatelem byly dodány podklady ve formě situace s vyznačením úseku určeného k diagnostickému průzkumu. Tato situace je uvedena v příloze č.1 této zprávy společně s vyznačením míst provedení sond.

## **3. PROVEDENÉ PRÁCE A VÝSLEDKY ZKOUŠEK**

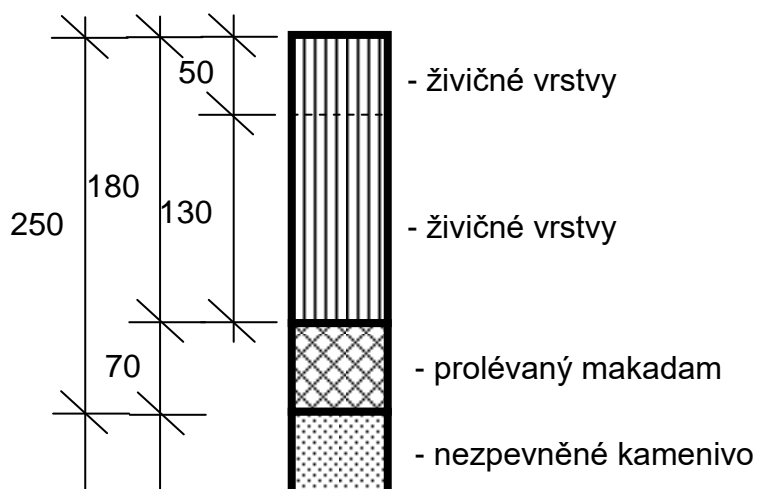
Rozsah prací byl stanoven na základě požadavku objednavatele provést diagnostický průzkum ke zjištění skladby vozovky v daném úseku ulice. Počet a umístění sond byl dán požadavkem objednatele a kalkulací ceny.

### **3.1. SONDY DO VOZOVEK**

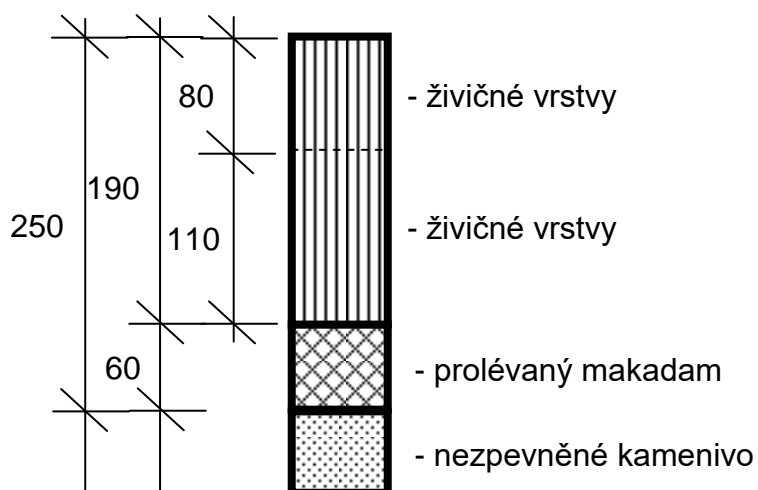
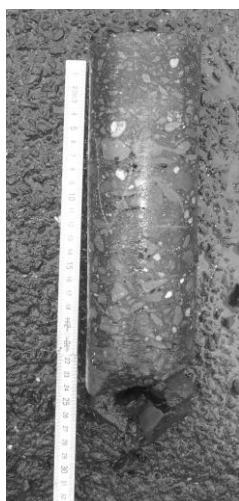
Byly provedeny sondy do vozovky ke zjištění skladby a tloušťky jednotlivých zpevněných vrstev.

Sondy byly prováděny metodou jádrového diamantového vrtání přístrojem CEDIMA s výplachem. Celkem bylo provedeno 5 sond do vozovky označených jako V4 - V8. Jejich dokumentace je provedena níže v tomto odstavci. Místa provedení sond jsou zakreslena do schématu v příloze č.1 této zprávy. Dokumentace sond je provedena v příloze č.2 - fotodokumentace.

### SCHÉMA č.1 - Skladba v místě sondy V4

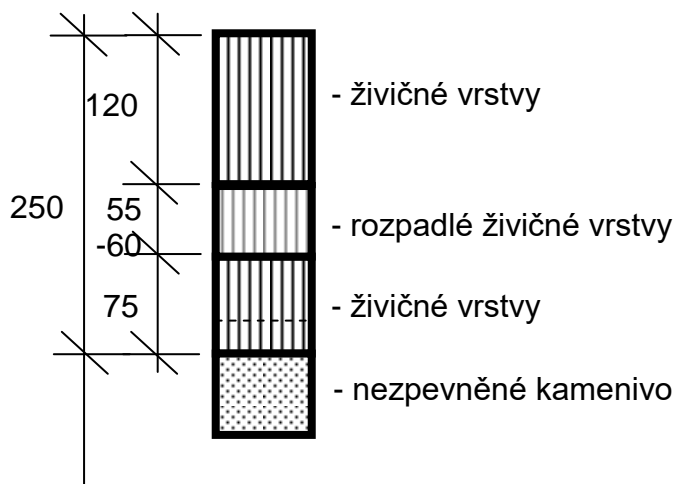


### SCHÉMA č.2 - Skladba v místě sondy V5



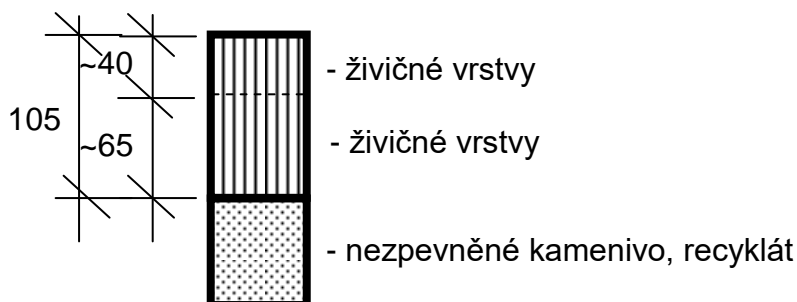
### SCHÉMA č.3 - Skladba v místě sondy V6

Sonda provedena v místě plošné opravy.

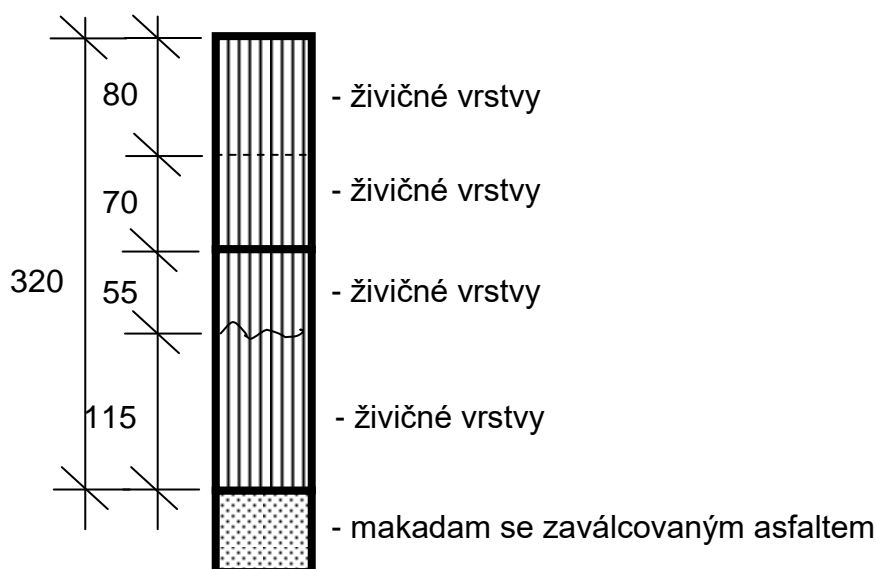


#### SCHÉMA č.4 - Skladba v místě sondy V7

Sonda provedena v místě liniové opravy.



#### SCHÉMA č.5 - Skladba v místě sondy V8



Sondy byly provedeny v charakteristických místech požadovaného úseku vozovky v ulici Švermova. Sondy V4, V5 a V8 byly provedeny v místech pravděpodobně původní skladby. Sonda V6 byla provedena v prostoru rozsáhlé plošné opravy v blízkosti poruch v podobě sítě trhlin a propadu vozovky. Sonda V7 byla provedena v liniové opravě vozovky provedené pravděpodobně při rekonstrukci vodovodu. Místa všech sond jsou zakreslena ve schématu v příloze č.1.

### **3.2. DALŠÍ ZJIŠTĚNÉ SKUTEČNOSTI**

Na vozovce se v daném úseku nachází velké množství oprav. V některých úsecích není jednoznačně jasné, který z povrchů je původní, a které povrchy jsou opravami. V prostoru křižovatky s Karlinskou ulicí je provedena rozsáhlá plošná oprava.

Na vozovce se v celé délce úseku vyskytuje velké množství poruch v podobě trhlin, výtluků a sítí trhlin s propadem. Tyto poruchy se nacházejí jak v místech původní vozovky, tak na opravách. Zejména na plošné opravě u křižovatky s Karlinskou ulicí se nacházejí výrazné propady vozovky se sítí trhlin. Charakteristické poruchy jsou zdokumentovány v příloze č.2 - fotodokumentace.

### **4.ZÁVĚR**

Veškeré zjištěné skutečnosti jsou uvedeny v předchozích bodech této zprávy. Skladby jsou zjištěny v místech sond a mohou být v délce úseku mírně variabilní například v plochách vysprávek a starších výkopů. Je nutné konstatovat, že na vozovce se v daném úseku nachází velké množství vysprávek různé velikosti a stáří.

v Liberci dne 20.3.2017

Diagnostika stavebních konstrukcí

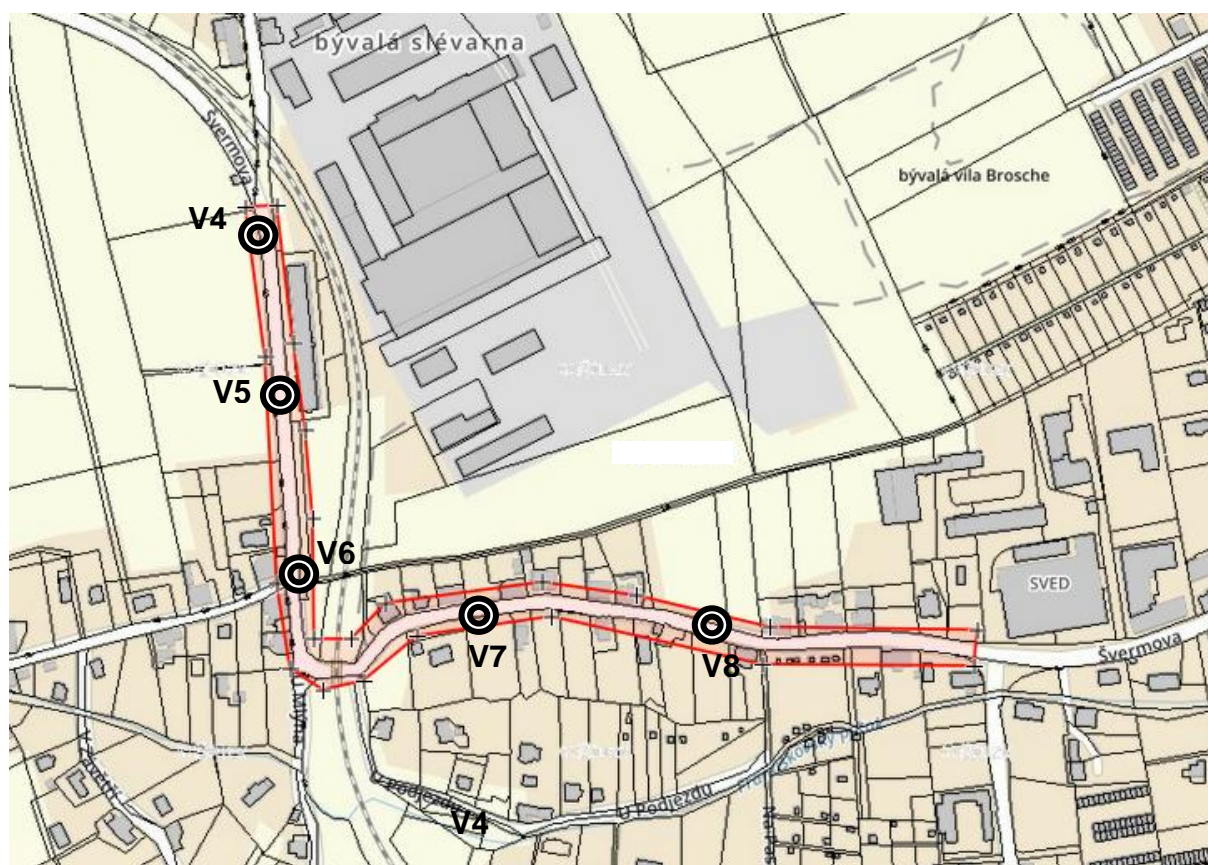
s.r.o.

ing.K.Čapek

ing.A.Hlaváček

ing.A.Hlaváček ml.

## SITUACE + ZAKRESLENÍ SOND



## **FOTODOKUMENTACE**

### **FOTO č.1**

Dokumentace vývrtu pro sondu V4.

### **FOTO č.2**

Místo provedení sondy V4.

### **FOTO č.3**

Dokumentace vývrtu pro sondu V5.

### **FOTO č.4**

Místo provedení sondy V5.

### **FOTO č.5**

Dokumentace vývrtu pro sondu V6.

### **FOTO č.6**

Pohled do vývrtu pro sondu V6.

### **FOTO č.7**

Místo provedení sondy V6. Síť trhlín a propadání vozovky v prostoru křižovatky s Karlinskou ulicí.

### **FOTO č.8**

Dokumentace vývrtu pro sondu V7.

### **FOTO č.9**

Místo provedení sondy V7 v pruhu liniové opravy.

### **FOTO č.10**

Dokumentace vývrtu pro sondu V8.

### **FOTO č.11**

Typický stav vozovky v daném úseku Švermovy ulice. Četné vysprávký a poruchy ve vozovce v podobě trhlín a výtluků.

### **FOTO č.12**

Plošná oprava vozovky v prostoru křižovatky s Karlinskou ulicí.

### **FOTO č.13**

Typický stav vozovky. Výtluky a vysprávký vozovky. Liniová oprava vozovky v místě vedení vodovodu.

### **FOTO č.14**

Rozpadající se kryt vozovky v místě liniové opravy.



## FOTODOKUMENTACE





## FOTODOKUMENTACE

