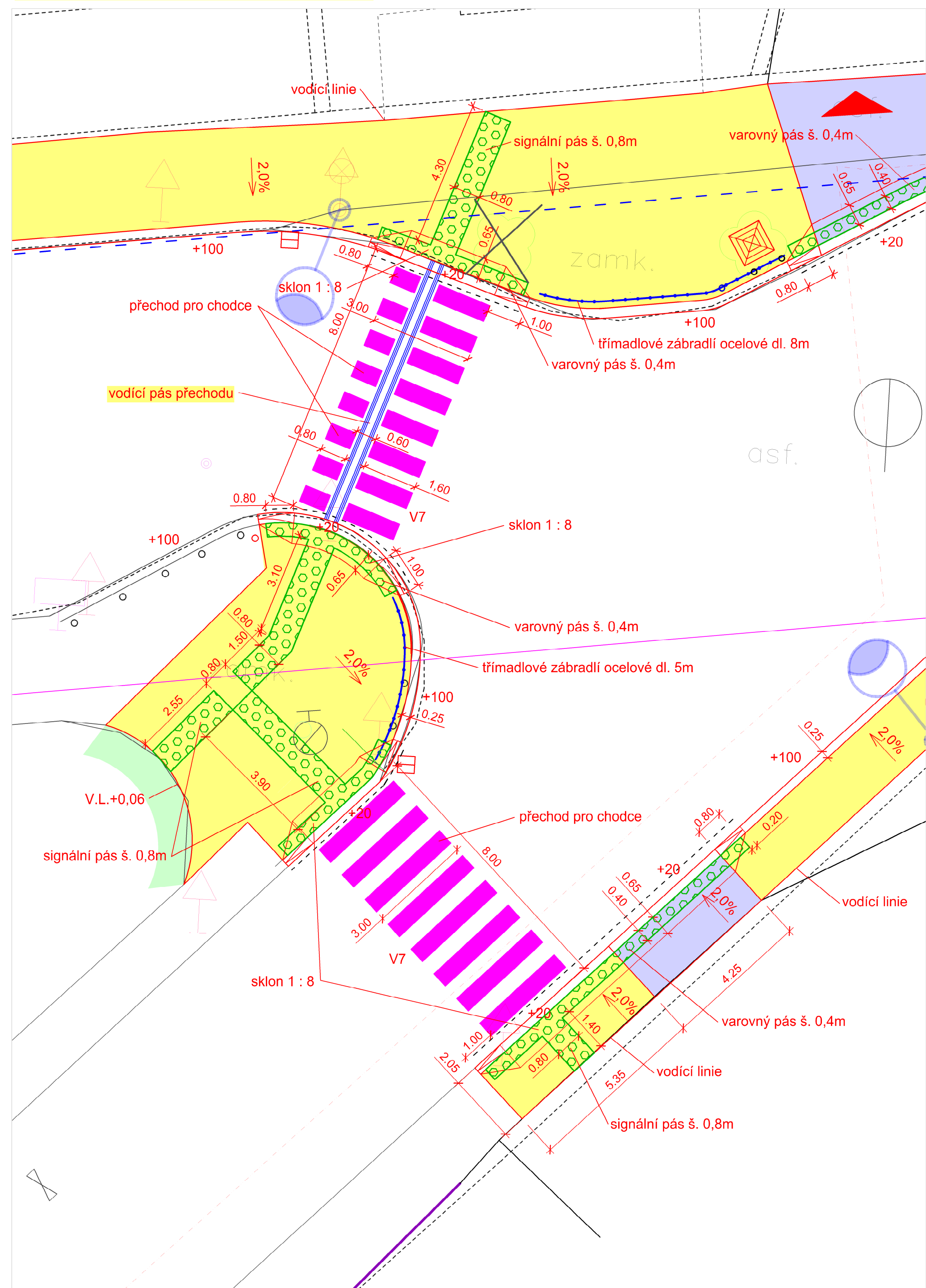
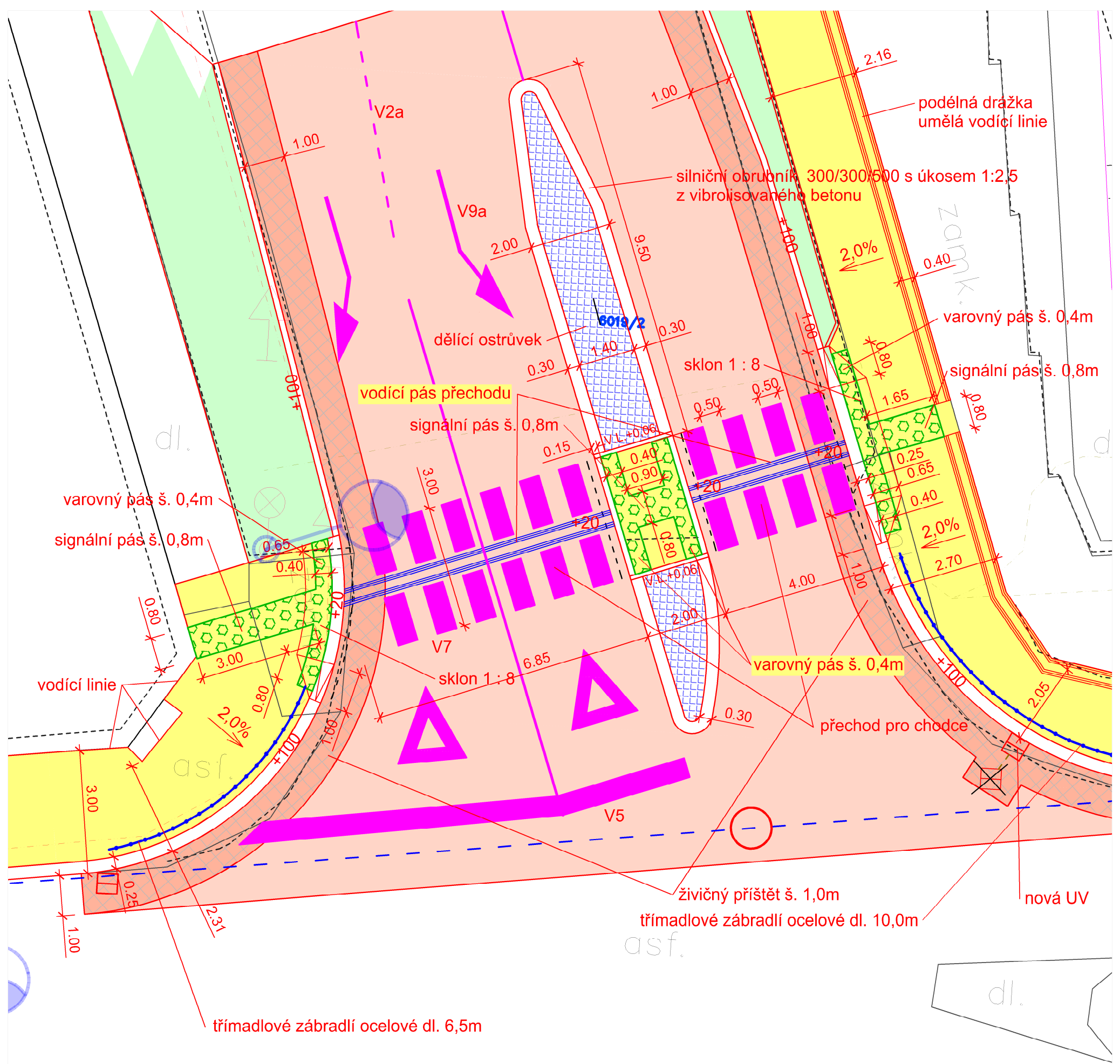


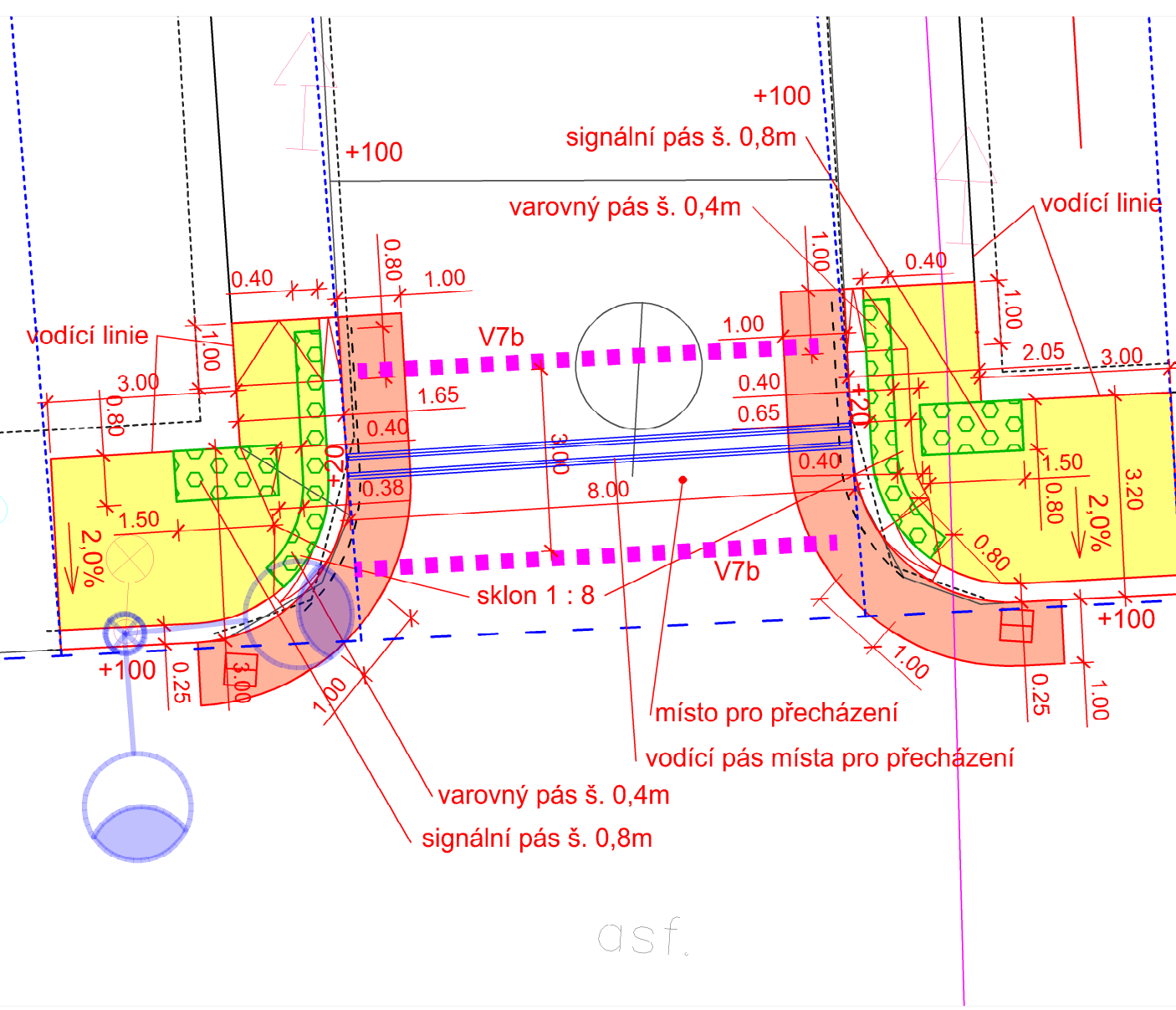
DETAIL č.1
PŘECHOD PRO CHODCE U č.p. 641



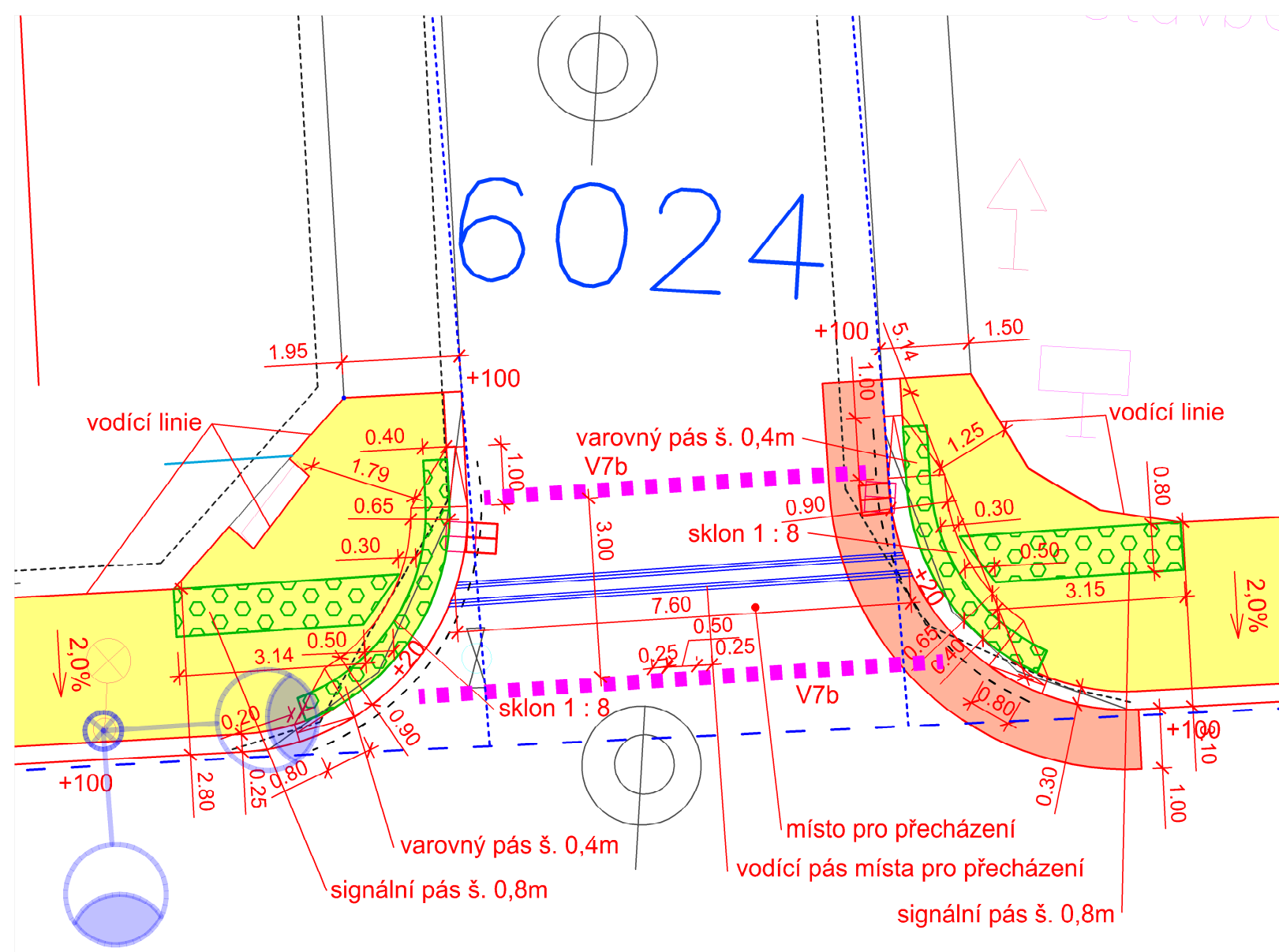
DETAIL č.2
KŘIŽOVATKA ULIC HUSOVA A VÍTEZNÁ



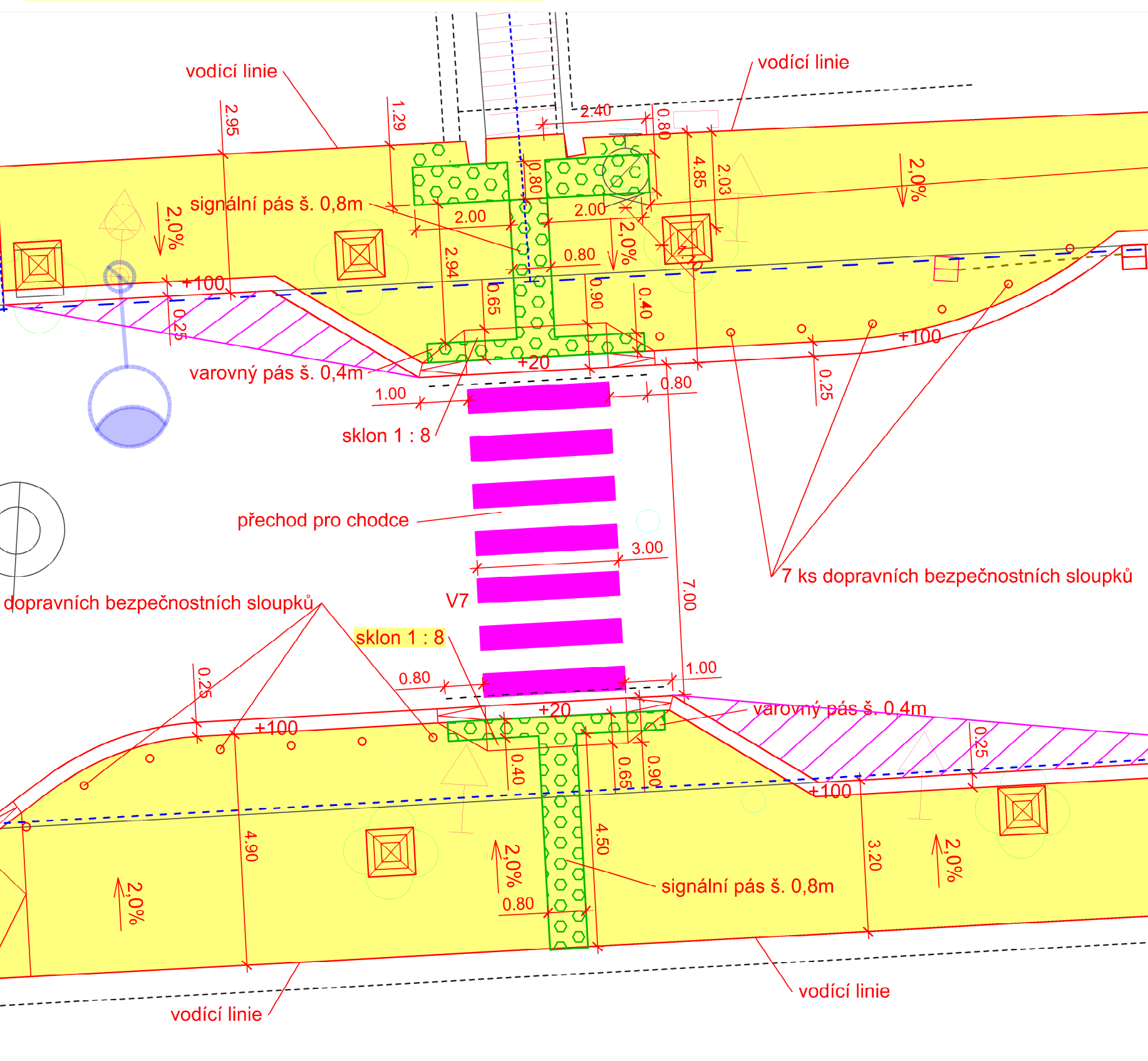
DETAIL č.3
KŘIŽOVATKA ULIC HUSOVA A HÁLKOVA



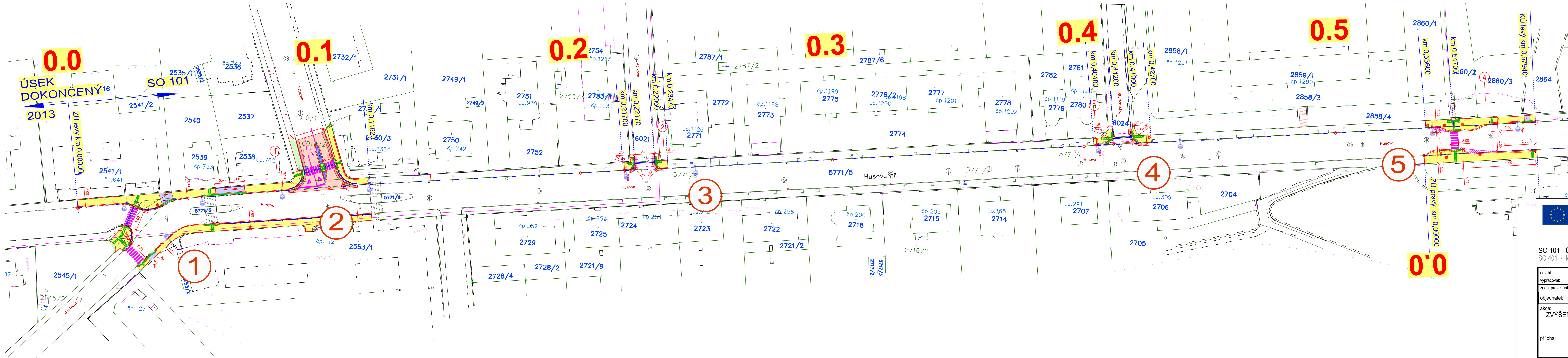
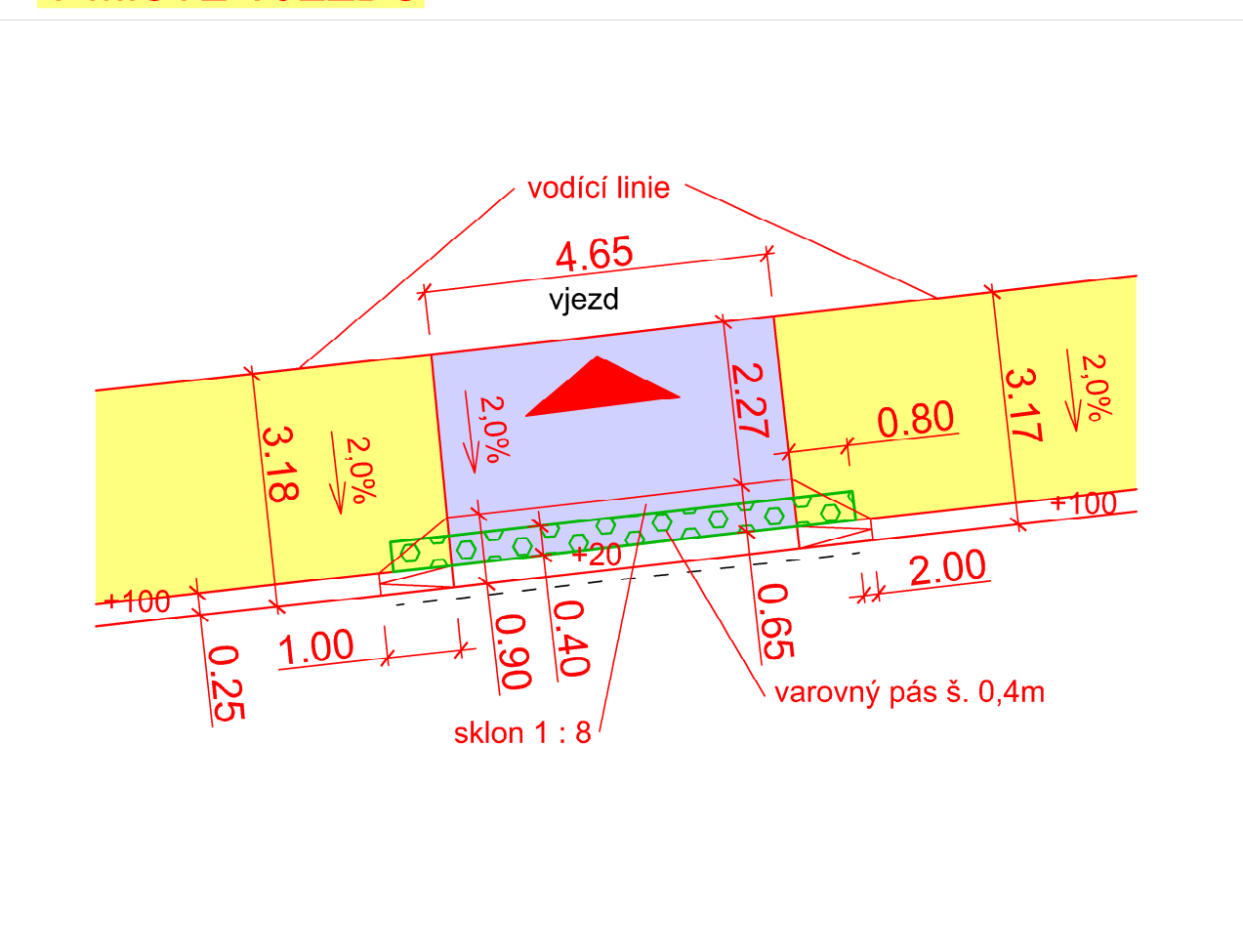
DETAIL č.4
KŘIŽOVATKA ULIC HUSOVA A STUDENTSKÁ



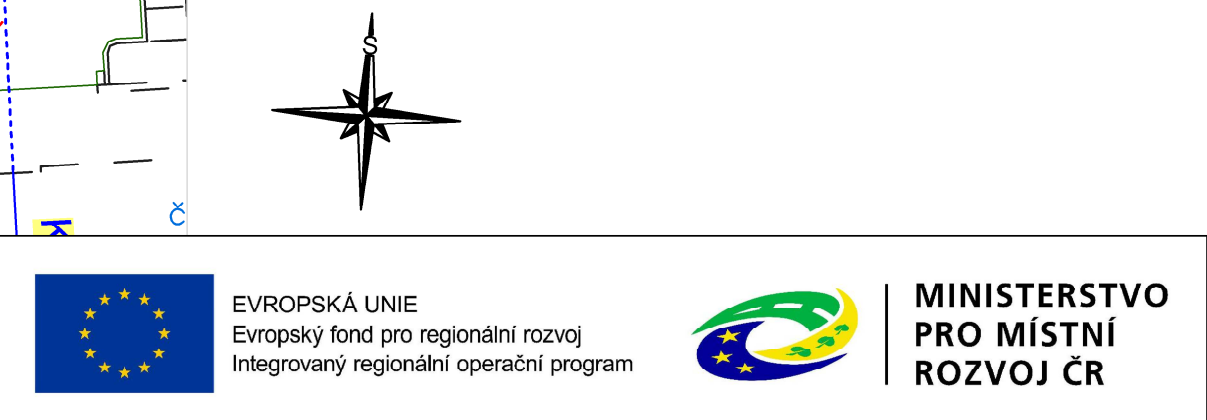
DETAIL č.5
PŘECHOD PRO CHODCE U č.p. 2701



VZOROVÝ DETAIL PŘEJEDNÉHO CHODNÍKU
V MÍSTĚ VJEZDU



- LEGENDA:
- ZÁMKOVÁ DLAŽBA BETONOVÁ POCHOZÍ
 - ZÁMKOVÁ DLAŽBA BETONOVÁ PŘEJEZDNÁ
 - PLNÁ ŽIVIČNÁ KCE TYP 1
 - PLNÁ ŽIVIČNÁ KCE TYP 2
 - POVRCHOVÁ ÚPRAVA ŽIVIČNÉ KCE
 - KAMENÁ DLAŽBA DŘEVNÁ
 - OZELENĚNÍ A ZATRAVNĚNÍ
 - RELIEFNI ZÁMKOVÁ DLAŽBA
 - OBŘUBA ZAPUŠTĚNÁ NA NÁSLAP >20mm
 - OSA STANICENÍ ÚPRAVOVANÉHO CHODNÍKU



SO 101 - ÚSEK UL. HUSOVA - UL. ZVOLENSKÁ		SO 401 - MODERNIZACE VEŘEJNÉHO OSVĚTLENÍ (není součástí SP)	
navrhl:	Ing. J. Nýdřle	projektant:	Ing. Z. Nýdřle
vypočetl:	Ing. J. Nýdřle	projektant:	Ing. Z. Nýdřle
objednatel:	Statutární město Liberec	objednatel:	Statutární město Liberec
akce:	ZVÝŠENÍ BEZPEČNOSTI DOPRAVY V LIBerci	akce:	ZVÝŠENÍ BEZPEČNOSTI DOPRAVY V LIBerci
příloha:	BEZBARÉROVÉ ŘEŠENÍ STAVBY (část 1)	příloha:	BEZBARÉROVÉ ŘEŠENÍ STAVBY (část 1)
datum:	03/16	datum:	03/16
měřítko:	1:500/100	měřítko:	1:500/100
číslo přílohy:	B.6.a.	číslo přílohy:	B.6.a.