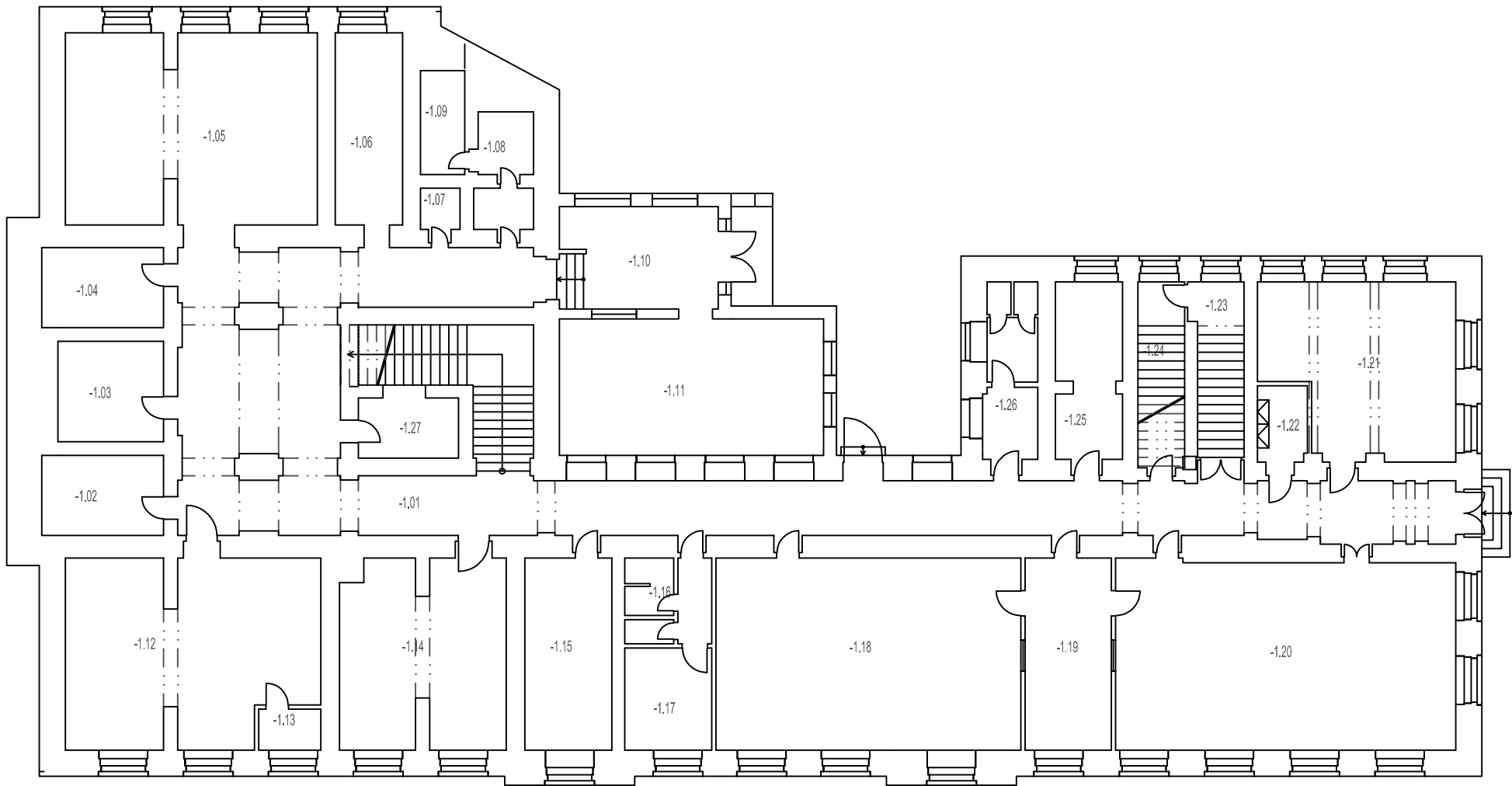


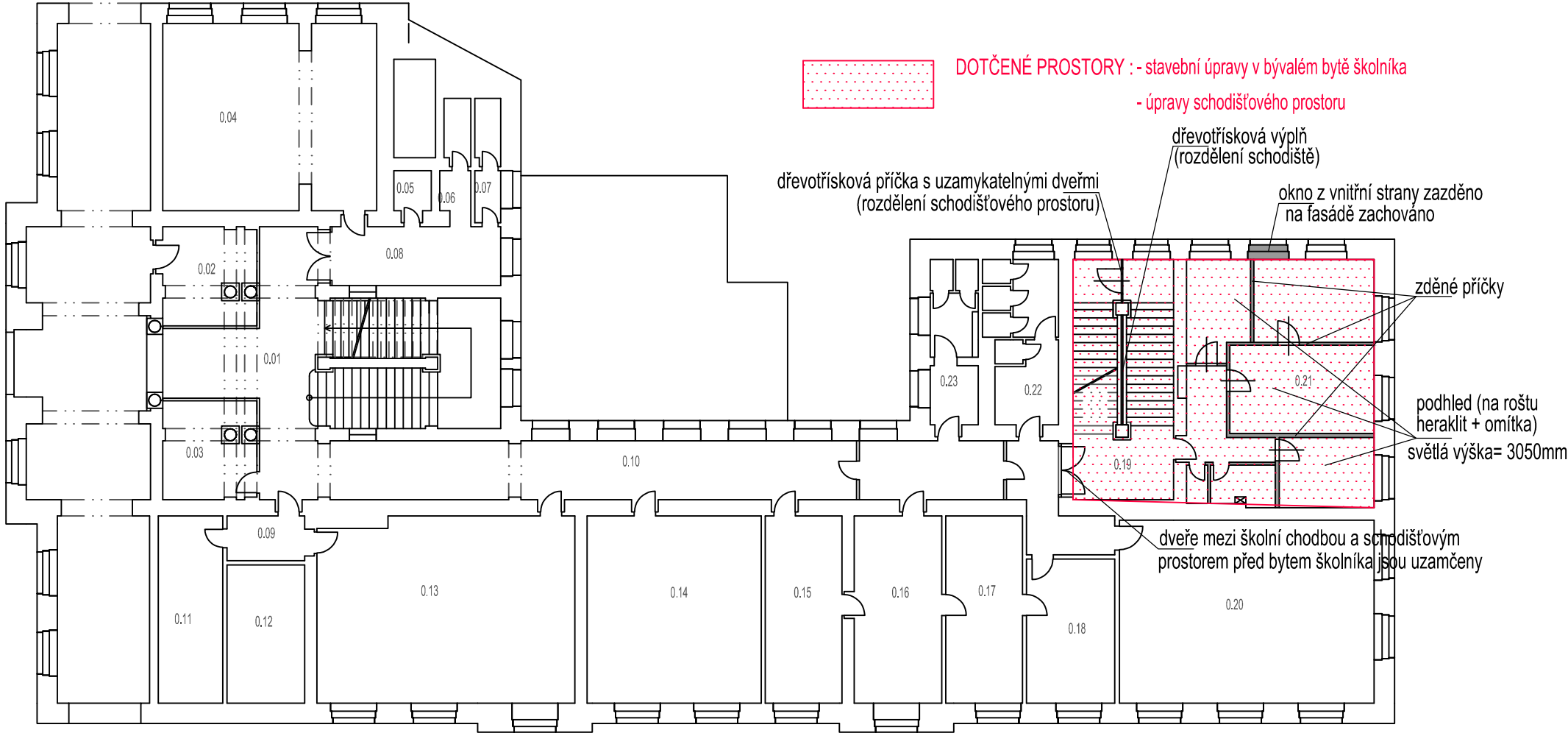
SUTERÉN



TABULKA MÍSTNOSTÍ SUTERÉN

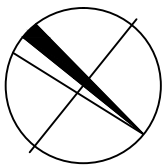
Č.M.	NÁZEV MÍSTNOSTI	PLOCHA (m2)
-1.01	CHODBA, SCHODIŠTĚ	159.9
-1.02	ŠATNA	12.3
-1.03	ŠATNA	13.3
-1.04	ŠATNA	12.3
-1.05	ŠATNY	59.2
-1.06	ŠATNA	16.2
-1.07	SKLAD	2.1
-1.08	SKLAD	8.2
-1.09	KANALIZAČNÍ ŠACHTA	5.7
-1.10	CHODBA	20.4
-1.11	ŠATNY	45.2
-1.12	SKLAD	55.9
-1.13	PLYNOMĚR	3.2
-1.14	KOTELNA	37.8
-1.15	SKLAD	20.8
-1.16	SOC. ZÁZEMÍ	9.3
-1.17	ŠATNA	11.2
-1.18	KOVO DÍLNA	73.4
-1.19	KABINET	20.7
-1.20	DŘEVO DÍLNA	81.9
-1.21	STROJOVNA VZT	39.1
-1.22	ROZVODNA	4.4
-1.23	SKLAD	9.5
-1.24	SKLAD	10.2
-1.25	UMÝVÁRNA	14.9
-1.26	WC - CHLAPCI	12.3
-1.27	SKLAD - CO	7.5

PŘÍZEMÍ



TABULKA MÍSTNOSTÍ PŘÍZEMÍ

Č.M.	NÁZEV MÍSTNOSTI	PLOCHA (m2)
0.01	VSTUPNÍ HALA, SCHODIŠTĚ	53.43
0.02	OBCHOD	11.5
0.03	OBCHOD	11.5
0.04	ÚČEBNA	55.1
0.05	ÚKLIDOVÁ MÍSTNOST	2.1
0.06	WC	4.8
0.07	WC	4.5
0.08	CHODBA	13.9
0.09	PŘEDSÍŇ	4.8
0.10	CHODBA	60.2
0.11	ARCHIV	16.9
0.12	MALÁ SBOROVNA	15.0
0.13	SBOROVNA, KNIHOVNA	66.2
0.14	ÚČEBNA ROBOTIKY	45.6
0.15	ŘEDITELNA	20.1
0.16	ZASEDACÍ MÍSTNOST	22.9
0.17	KANCELÁŘ	19.7
0.18	KANCELÁŘ ZÁSTUPCE	17.8
0.19	CHODBA, SCHODIŠTĚ	41.7
0.20	POČÍTAČOVÁ ÚČEBNA	65.2
0.21	BYT ŠKOLNÍKA	63.0
	CHODBA	výšky + PVC 7.9
	WC	výšky + PVC 1.5
	KOUPELNA	keramická dlažba 3.8
	KUCHĚ	výšky + PVC 6.3
	LOŽNICE	výšky + PVC 16.5
	OBÝVACÍ POKOJ	výšky + PVC 23.0
0.22	WC DÍVKY	15.9
0.23	WC - CHLAPCI	11.2



KOTOVÁNO V MILIMETRECH

VEDOUcí PROJEKTU :		VYPRACOVAL :		Ing. Jana Hůlková Masarykova 542/18 460 01 Liberec 1 Tel.: +420 608 230 891					
Ing.Jana Hůlková		Ing.Jana Hůlková							
INVESTOR : Statutární město Liberec, Nám.Dr.E.Beneše 1									
MÍSTO STAVBY: Ulice 5.května, Liberec I									
NÁZEV AKCE : ZŠ Liberec, ul.5.května OPTIMALIZACE VYUŽITÍ PROSTORU BUDOVY 2.STUPNĚ									
						FORMÁT :		8A4	
						ÚČEL :		DPS	
						DATUM :		2.2016	
				MÉRITKO : 1 : 100					
ČÁST : D 1.1 - STAVEBNĚ TECHNICKÉ ŘEŠENÍ				ČÍSLO VÝKRESU : D1.1-02					
NÁZEV VÝKRESU : PŘEHLEDNÝ PŮDORYS STÁVAJÍCÍHO SUTERÉNU A PŘÍZEMÍ				ČÍSLO PARÉ :					