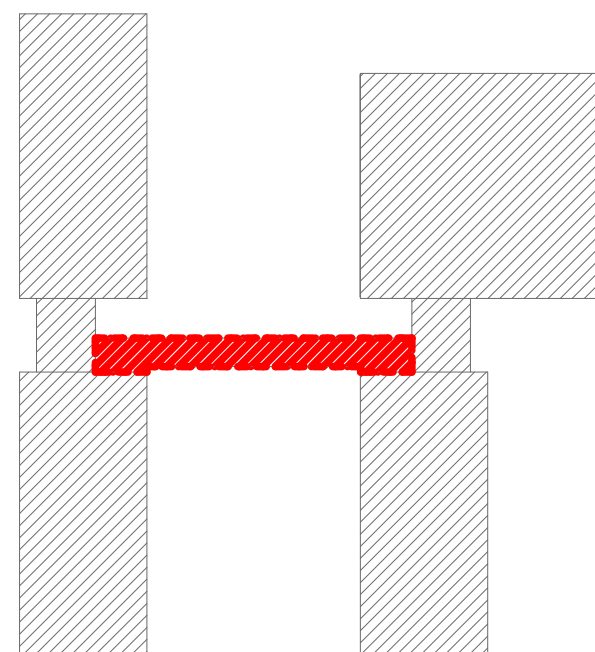


## **PŘESTAVBA SPOJOVACÍHO KORIDORU ZŠ JEŠTĚDSKÁ**

Ještědská 354/88, 460 08 Liberec 8



Father & Sons Vision

OBSAH DOKUMENTACE

1. PRŮVODNÍ ZPRÁVA

- 1.1. Identifikační údaje dokumentace
- 1.2. Identifikační údaje objednatele
- 1.3. Identifikační údaje zpracovatele dokumentace
- 1.4. Použité podklady
- 1.5. Předmět dokumentace
- 1.6. Rozsah řešeného území
- 1.7. Zadávací podmínky objednatele
- 1.8. Řešení s ohledem na užívání osobami s omezenou schopností pohybu a orientací
- 1.9. Soulad s územně-plánovací dokumentací

2. AUTORSKÁ ZPRÁVA

- 2.1. Koncept návrhu
- 2.2. Řešení fasády
- 2.3. Napojení na dopravní infrastrukturu
- 2.4. Napojení na inženýrské sítě
- 2.5. Vytápění
- 2.6. Odvětrání
- 2.7. Požární ochrana
- 2.8. Statika
- 2.9. Odhad nákladů
- 2.10. Poznámky

3. VÝKRESOVÁ ČÁST

- 3.1. TECHNICKÁ A PRŮVODNÍ
- 3.2. TECHNICKÁ A PRŮVODNÍ
- 3.3. SITUACE
- 3.4. PŮDORYS STÁVAJÍCÍ
- 3.5. ŘEZ STÁVAJÍCÍ
- 3.6. POHLEDY STÁVAJÍCÍ
- 3.7. PŮDORYS NOVÝ
- 3.8. ŘEZ A-A´ NOVÝ
- 3.9. ŘEZ B-B´ NOVÝ
- 3.10. ŘEZ B-B´ NOVÝ DETAIL1
- 3.11. ŘEZ B-B´ NOVÝ DETAIL2

- 3.12. ŘEZ B-B´ NOVÝ DETAIL3
- 3.13. POHLEDY NOVÝ
- 3.14. VIZUALIZACE INTERIÉRU
- 3.15. VIZUALIZACE INTERIÉRU
- 3.16. VIZUALIZACE INTERIÉRU
- 3.17. VIZUALIZACE INTERIÉRU
- 3.18. VIZUALIZACE EXTERIÉRU
- 3.19. VIZUALIZACE EXTERIÉRU
- 3.20. VIZUALIZACE EXTERIÉRU
- 3.21. VIZUALIZACE EXTERIÉRU

1. PRŮVODNÍ ZPRÁVA

1.1. Identifikační údaje dokumentace  
Název projektu:

**ARCHITEKTONICKÁ STUDIE:**  
Přestavba stávajícího spojovacího koridoru  
školních pavilonů na školní šatny  
**Místo stavby:**  
Katastrální území Dolní Hanychov 682268, na parc.č. 105/5, Liberec  
**Stupeň dokumentace:**  
architektonická studie  
**Datum zpracování:**  
Červen 2014 – červenec 2014

1.2. Identifikační údaje objednatele

**Statutární město Liberec**  
Nám. Dr. E. Beneše 1  
460 59, Liberec  
pracoviště: Jablonecká 41, Liberec  
jednající: Pavel Podlipný  
IČ: 00262978  
DIČ: CZ00262978

1.3. Identifikační údaje zpracovatele dokumentace  
Father & Sons Vision, s. r. o.  
Sídlo: Boženy Němcové 54/9, 460 05, Liberec V - Kristiánov  
Bankovní spojení: 2500250849/2010, Fio banka  
IČ: 22792902

PROJEKT:	PŘESTAVBA SPOJOVACÍHO KORIDORU ZŠ JEŠTĚDSKÁ	ZPRACOVATEL: Ing. arch. Jindřich Kejík	T: 777 179 927	E: kejik@father-sons.cz	FORMÁT:	2 x A4				
VÝKRES:	OBSAH A IDENTIFIKAČNÍ ÚDAJE	Ing. arch. Kristýna Šenkýřová, Roman Falta			DATUM:	7/2014				
MÍSTO STAVBY:	Ještědská 354/88, 460 08 Liberec 8	OBJEDNATEL: Statutární město Liberec, Nám. Dr. E. Beneše 1, 460 59 Liberec, IČ: 00262978			ST.DOK:	STUDIE	MĚŘÍTKO:		Č. VÝKRESU:	



#### 1.4. Použité podklady

- Zadávací podmínky objednatele
- původní výkresy stávajícího stavu, poskytnuté objednavatelem
- Fotodokumentace objektu, zpracována Father & Sons Vision, s. r. o.

#### 1.5. Předmět dokumentace

Předmětem projektové dokumentace byl návrh architektonické studie řešící koncepci přestavby stávajícího školního koridoru na školní šatny za účelem navyšování kapacity. Počet žáku se zvýší ze současných 625 na 695.

#### 1.6. Rozsah řešeného území

Navrhovaný objekt spojovacího koridoru se nachází v centru komplexu budov Základní školy Ještědská. Objekt je umístěn samostatně na parcele č. 105/5.

#### 1.7. Zadávací podmínky objednatele

Zadání pro architektonickou studii bylo zpracované objednatelem na žádost a potřeby školy. Ze zadání jednoznačně vyplývají požadavky investora. Ostatní podmínky a úpravy koncepce byly projednány v průběhu projektování.

#### 1.8. Řešení s ohledem na užívání osobami s omezenou schopností pohybu a orientace

Navrhovaná přestavba spojovacího koridoru s šatnou se nachází v místě původního koridoru. Vyrovnává výškový rozdíl 1460mm, který je řešen pomocí schodiště s. Studie byla konzultována s příslušnými orgány.

#### 1.9. Soulad s územně-plánovací dokumentací

Charakter funkce rekonstruovaného objektu se nemění. Navrhovaný záměr je tedy v souladu s územně plánovací dokumentací.

## 2. AUTORSKÁ ZPRÁVA

### 2.1. Koncept návrhu:

Návrh koridoru je oproti stávajícímu stavu a s ohledem na jeho budoucí účel řešen prosklenou stěnou jižního průčelí zejména kvůli dostatečnému osvětlení interiéru a výstavbou stěny v severním průčelí, které tvoří logická záda pro vestavbu šatních skříní. V návrhu bylo rozhodnuto o odstranění kompletní stávající konstrukce podlahy s ohledem na důvody zmíněné ve stavebně technickém řešení. S ohledem na prostorovou praktičnost byla nová podlahová konstrukce navržena pouze jako dvouúrovňová, přerušena ramenem s 10 schodišťovými stupni vyrovnávajícím terénní zlom. Návrh schodišťového prostoru počítá s možností vestavby bezbariérové zdvihací plošiny v lici šatních skříní tak, aby nezasahovala do prostoru schodiště. Barevnost šatních skříní je zdokumentována ve výkresové části. V návrhu se počítá se 142 šatními skříněmi šířky 50 cm a výšky 185 cm pro 2 skříně nad sebou a se 20 šatními skříněmi pro specifické využití o šířce 30 cm a výšce jedné skříně 185 cm. Hloubka všech šatních skříní je 50 cm. Šatní skříně jsou vestavěny do SDK podhledu, který přechází i do podhledu celého koridoru, jak je patrné z výkresové dokumentace, což vytváří celkově lepší dojem interiéru. Do podhledu jsou zapuštěny liniové led zářivky umístěné kolmo na koridor. Podlaha je navržena ve světlém dekoru, doporučeno je marmoleum.

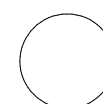
### 2.2. Řešení fasády:

Jižní průčelí fasády je s ohledem na dostatečné osvětlení interiéru koridoru navrženo prosklené v rastru vertikálních oken o šířce 1000 mm. Severní průčelí je naproti tomu s ohledem na umístění šatních skříní v interiéru navrženo plné s nátěrem bílé barvy, přerušené několika vertikálními okny o šířce 1 m a jedním čtvercovým oknem v místech přerušení řady šatních skříní. Celková barevnost nebo opláštění fasády je navrženo v bílé barvě, zejména s ohledem na nutnost zvážit barevnost a řešení fasád jednotlivých pavilonů celého školního areálu, aby nedošlo k nějakým nekoncepčním zásahům. Bílá barva tedy ponechává prostor pro jednotný a koncepční budoucí návrh celého areálu, který nebyl předmětem této studie. Barevnost atiky střechy je řešena nátěrem tmavě šedého odstínu.

### 2.3. Napojení na dopravní infrastrukturu

Napojení na dopravní infrastrukturu se nemění.

PROJEKT:	PŘESTAVBA SPOJOVACÍHO KORIDORU ZŠ JEŠTĚDSKÁ	ZPRACOVATEL: Ing. arch. Jindřich Kejík	T: 777 179 927	E: kejik@father-sons.cz	FORMÁT:	2 x A4				
VÝKRES:	PRŮVODNÍ A TECNICKÁ ZPRÁVA	Ing. arch. Kristýna Šenkýřová, Roman Falta			DATUM:	7/2014				
MÍSTO STAVBY:	Ještědská 354/88, 460 08 Liberec 8	OBJEDNATEL: Statutární město Liberec, Nám. Dr. E. Beneše 1, 460 59 Liberec, IČ: 00262978			ST.DOK:	STUDIE	MĚŘÍTKO:		Č. VÝKRESU:	3.01



2.4. Napojení na inženýrské sítě

Napojení na technickou infrastrukturu bude řešeno v rámci stávajícího objektu.

2.5. Vytápění

Vytápění bude řešeno pomocí tepelných podlahových konvektorů. Ty budou umístěny podél celé jižní prosklené stěny a podél prosklených průhledů na severní straně.

2.6. Odvětrání

Bude řešeno pasivně, umožněno otvíráním oken na jižní straně řešeného objektu.

2.7. Požární ochrana

Navrhovaný objekt z hlediska požární ochrany vyhoví. Před započítím navazující projektové dokumentace bude zapotřebí konzultace s dotčnými orgány a zanesení případných připomínek do projektové dokumentace. Zejména je nutné zvážit oddělení koridoru jako samostatného požárního úseku.

2.8. Stavebně technické řešení

S ohledem na požadavek investora zejména kvůli snížení nákladů na výstavbu je navrženo zachování stávající nosné konstrukce v podobě ocelových válcovaných profilů I 120 včetně konstrukce střešního pláště. Všechny ostatní části stavby včetně konstrukce podlahové jsou v návrhu odstraněny. Podlahová konstrukce by měla být odstraněna s ohledem na stávající tepelné mosty, nevyhovující spádování pro realizaci šatních skříní a tříúrovňové řešení. Jižní průčelí – prosklené je navrženo v podobném konceptu jako ve stávajícím stavu, tedy nosná konstrukce se nachází v exteriéru. Severní průčelí je naproti tomu řešeno vyzděním nenosné obvodové stěny na ose stávající nosné konstrukce systémem YTONG šířky 250 mm a zeteplena požadovanou tl. minerální vlny. Nosná konstrukce je zde tedy navržena jako skrytá v novém obvodovém plášti.

2.9. Odhad nákladů na realizaci stavby bez DPH:

3.600.000 Kč

(dle rozpočtových ukazatelů pro rok 2014 a zařídění s ohledem na specifikaci stavby jako budovu občanské výstavby)

Pozn. 1.:

Cenu úprav v rámci rekonstrukce stávajícího objektu (ponechávané konstrukce) a odstranění části stavby nelze spočítat na základě cen dle rozpočtových ukazatelů, je potřeba vyjít z položkového rozpočtu, který bude možné sestavit z navazující projektové dokumentace a tato cena není v odhadu ceny stavby tedy zahrnuta. Cenu však lze odhadovat v řádu několika set tisíc Kč. (odstranění stávající podlahové konstrukce, výplní otvorů, podhledů a zemní práce, případně sanační práce)

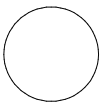
Pozn. 2.:

Ocenění staveb podle účelových měrných jednotek je nejjednodušším způsobem stanovení předpokládaných cen staveb a slouží zejména k prvnímu propočtu ceny stavebních prací. Protože se odvíjí od staveb realizovaných v minulosti a slučuje ceny různorodých (zejména co do standardu) stavebních objektů je nezbytné k této ceně přistupovat pouze jako k informativnímu materiálu, jehož přesnost je odvozena od minima údajů o konkrétní stavbě (většinou jde o propočty ke studiím nebo k ekonomickým prognózám). Odchylka skutečné budoucí ceny od propočtu podle cenových ukazatelů může u konkrétních staveb dosahovat až 25%, a to podle technické a technologické náročnosti realizace konkrétní stavby a podle standardu případně nadstandardu jejího vybavení. Běžná odchylka, se kterou je nutno kalkulovat je + - 15%. Cenové ukazatele vyjadřují hodnotu Základních rozpočtových nákladů (ZRN). Neobsahují tedy žádné vedlejší rozpočtové náklady (VRN), které je nutno v rámci propočtu dokalkulovat podle konkrétních podmínek zamýšlené stavby (vlivy území, zařízení staveniště, případně jiné vlivy mající vztah k ceně stavby) a neobsahují rovněž žádnou rezervu nezbytnou ke korekci předpokládané chybové odchylky. Ceny podle cenových ukazatelů jsou cenami bez DPH.

Pozn.:

V návrhu se vycházelo s dodaných podkladů výkresové dokumentace stávajícího stavu. Pro potřeby studie byly doměřeny nejnutnější míry spojovacího koridoru. Pro Navazující projektovou dokumentaci doporučujeme míry (zejména výškové) ověřit.

PROJEKT:	PŘESTAVBA SPOJOVACÍHO KORIDORU ZŠ JEŠTĚDSKÁ	ZPRACOVATEL:	Ing. arch. Jindřich Kejík	T: 777 179 927	E: kejik@father-sons.cz	FORMÁT:	2 x A4				
VÝKRES:	PRŮVODNÍ A TECNICKÁ ZPRÁVA		Ing. arch. Kristýna Šenkýřová, Roman Falta			DATUM:	7/2014				
MÍSTO STAVBY:	Ještědská 354/88, 460 08 Liberec 8	OBJEDNATEL:	Statutární město Liberec, Nám. Dr. E. Beneše 1, 460 59 Liberec, IČ: 00262978			ST.DOK:	STUDIE	MĚŘÍTKO:		Č. VÝKRESU:	3.02







PROJEKT: PŘESTAVBA SPOJOVACÍHO KORIDORU ZŠ JEŠTĚDSKÁ

VÝKRES: SITUACE

MÍSTO STAVBY: Ještědská 354/88, 460 08 Liberec 8

ZPRACOVATEL: Ing. arch. Jindřich Kejík T: 777 179 927 E: kejik@father-sons.cz

Ing. arch. Kristýna Šenkýřová, Roman Falta

OBJEDNATEL: Statutární město Liberec, Nám. Dr. E. Beneše 1, 460 59 Liberec, IČ: 00262978

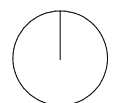
FORMÁT: 2 x A4

DATUM: 7/2014

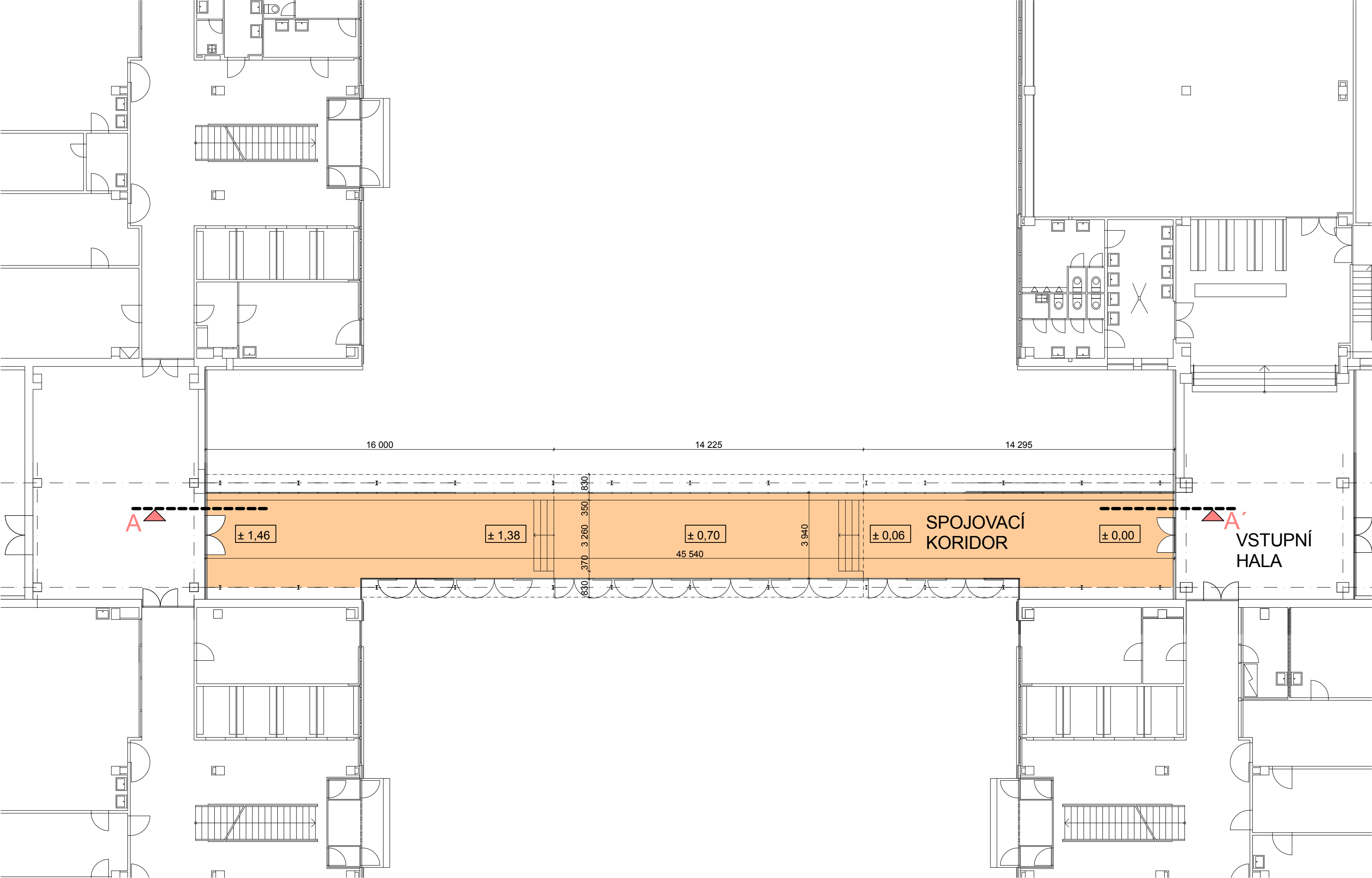
ST.DOK: STUDIE

0m 10m 50m

MĚŘÍTKO: 1 : 1000 Č. VÝKRESU: 3.03



Father & Sons Vision



PROJEKT: PŘESTAVBA SPOJOVACÍHO KORIDORU ZŠ JEŠTĚDSKÁ

VÝKRES: PŮDORYS STÁVAJÍCÍ

MÍSTO STAVBY: Ještědská 354/88, 460 08 Liberec 8

ZPRACOVATEL: Ing. arch. Jindřich Kejík T: 777 179 927 E: kejik@father-sons.cz

Ing. arch. Kristýna Šenkýřová, Roman Falta

OBJEDNATEL: Statutární město Liberec, Nám. Dr. E. Beneše 1, 460 59 Liberec, IČ: 00262978

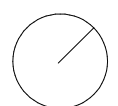
FORMÁT: 2 x A4

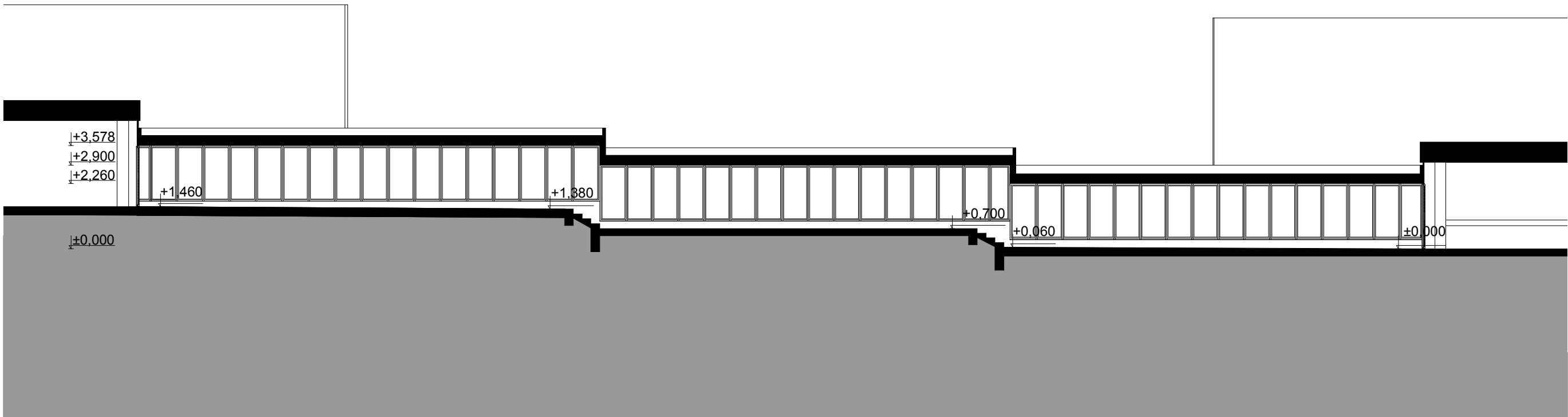
DATUM: 7/2014

ST.DOK: STUDIE

MĚŘÍTKO: 1 : 150

Č. VÝKRESU: 3.04





PROJEKT: PŘESTAVBA SPOJOVACÍHO KORIDORU ZŠ JEŠTĚDSKÁ

VÝKRES: ŘEZ A-A' - STÁVAJÍCÍ

MÍSTO STAVBY: Ještědská 354/88, 460 08 Liberec 8

ZPRACOVATEL: Ing. arch. Jindřich Kejík T: 777 179 927 E: kejik@father-sons.cz

Ing. arch. Kristýna Šenkýřová, Roman Falta

OBJEDNATEL: Statutární město Liberec, Nám. Dr. E. Beneše 1, 460 59 Liberec, IČ: 00262978

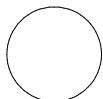
FORMÁT: 2 x A4

DATUM: 7/2014

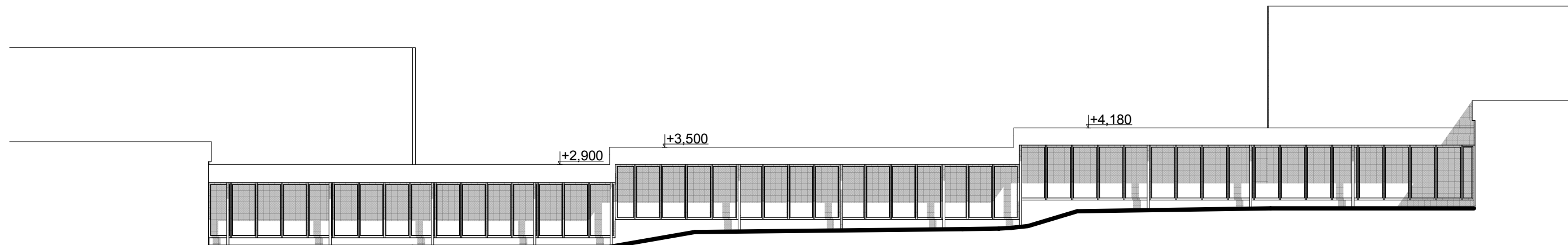
ST.DOK: STUDIE

MĚŘÍTKO: 1 : 150

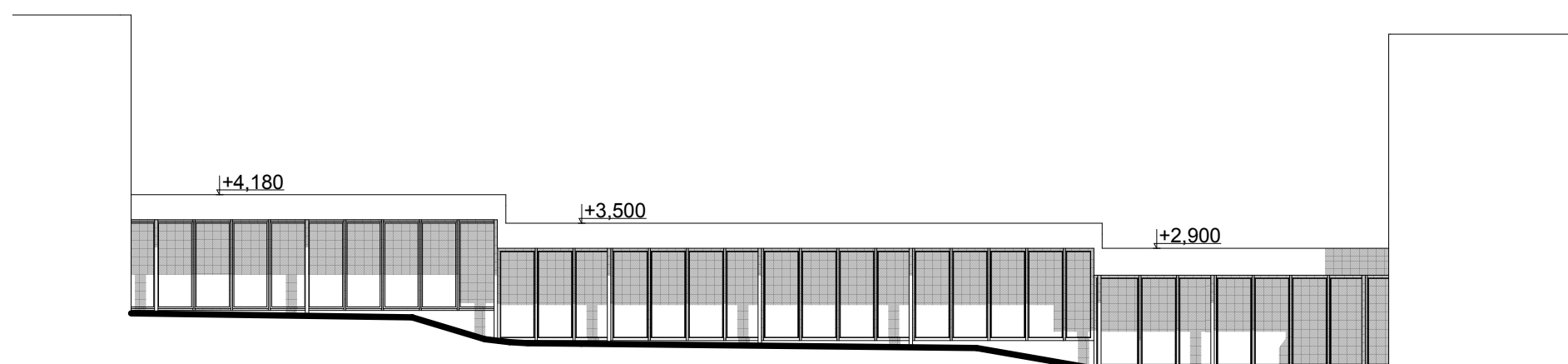
Č. VÝKRESU: 3.05



Father & Sons Vision



POHLED ZE SEVROZÁPADU - STÁVAJÍCÍ



POHLED Z JIHOVÝCHODU - STÁVAJÍCÍ

PROJEKT: PŘESTAVBA SPOJOVACÍHO KORIDORU ZŠ JEŠTĚDSKÁ

VÝKRES: POHLEDY - STÁVAJÍCÍ

MÍSTO STAVBY: Ještědská 354/88, 460 08 Liberec 8

ZPRACOVATEL: Ing. arch. Jindřich Kejík T: 777 179 927 E: kejik@father-sons.cz

Ing. arch. Kristýna Šenkýřová, Roman Falta

OBJEDNATEL: Statutární město Liberec, Nám. Dr. E. Beneše 1, 460 59 Liberec, IČ: 00262978

FORMÁT: 2 x A4

DATUM: 7/2014

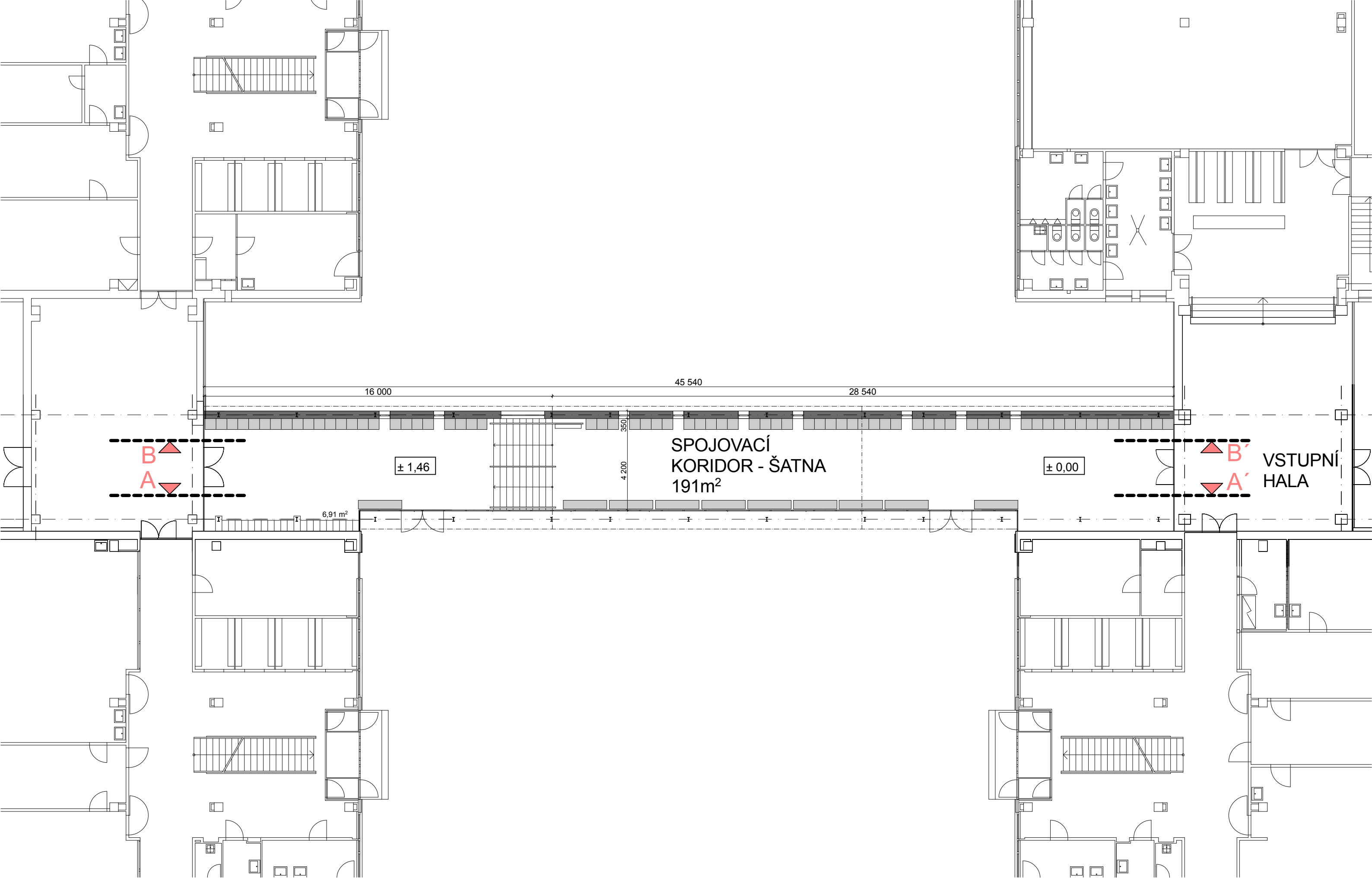
ST.DOK: STUDIE

MĚŘÍTKO: 1 : 150

Č. VÝKRESU: 3.06







PROJEKT: PŘESTAVBA SPOJOVACÍHO KORIDORU ZŠ JEŠTĚDSKÁ

VÝKRES: PŮDORYS - NOVÝ

MÍSTO STAVBY: Ještědská 354/88, 460 08 Liberec 8

ZPRACOVATEL: Ing. arch. Jindřich Kejík T: 777 179 927 E: kejik@father-sons.cz

Ing. arch. Kristýna Šenkýřová, Roman Falta

OBJEDNATEL: Statutární město Liberec, Nám. Dr. E. Beneše 1, 460 59 Liberec, IČ: 00262978

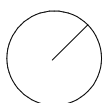
FORMÁT: 2 x A4

DATUM: 7/2014

ST.DOK: STUDIE

MĚŘÍTKO: 1 : 150

Č. VÝKRESU: 3.07



Father & Sons Vision

LEGENDA:



RAL 2008  
ORANŽOVÁ



RAL 1021  
ŽLUTÁ



RAL 3000  
ČERVENÁ



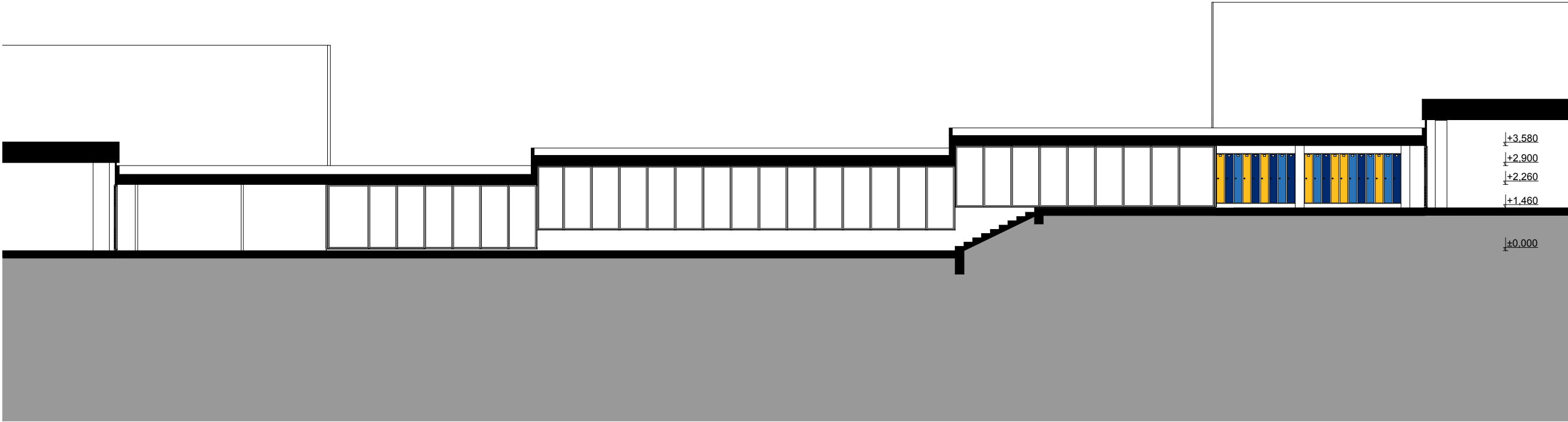
RAL 5012  
SVĚTLE  
MODRÁ



RAL 5010  
TMAVĚ  
MODRÁ

ROZMĚRY V 1850  
ŠATNÍCH Š 300  
SKŘÍNĚK H 500

20 CELKOVÝ POČET ŠATNÍCH SKŘÍNĚK



PROJEKT: PŘESTAVBA SPOJOVACÍHO KORIDORU ZŠ JEŠTĚDSKÁ

VÝKRES: ŘEZ A-A' - NOVÝ

MÍSTO STAVBY: Ještědská 354/88, 460 08 Liberec 8

ZPRACOVATEL: Ing. arch. Jindřich Kejík T: 777 179 927 E: kejik@father-sons.cz

Ing. arch. Kristýna Šenkýřová, Roman Falta

OBJEDNATEL: Statutární město Liberec, Nám. Dr. E. Beneše 1, 460 59 Liberec, IČ: 00262978

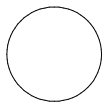
FORMÁT: 2 x A4

DATUM: 7/2014

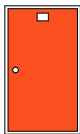
ST.DOK: STUDIE

MĚŘÍTKO: 1 : 150

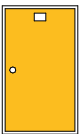
Č. VÝKRESU: 3.08



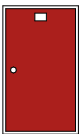
LEGENDA:



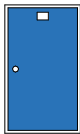
RAL 2008  
ORANŽOVÁ



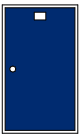
RAL 1021  
ŽLUTÁ



RAL 3000  
ČERVENÁ



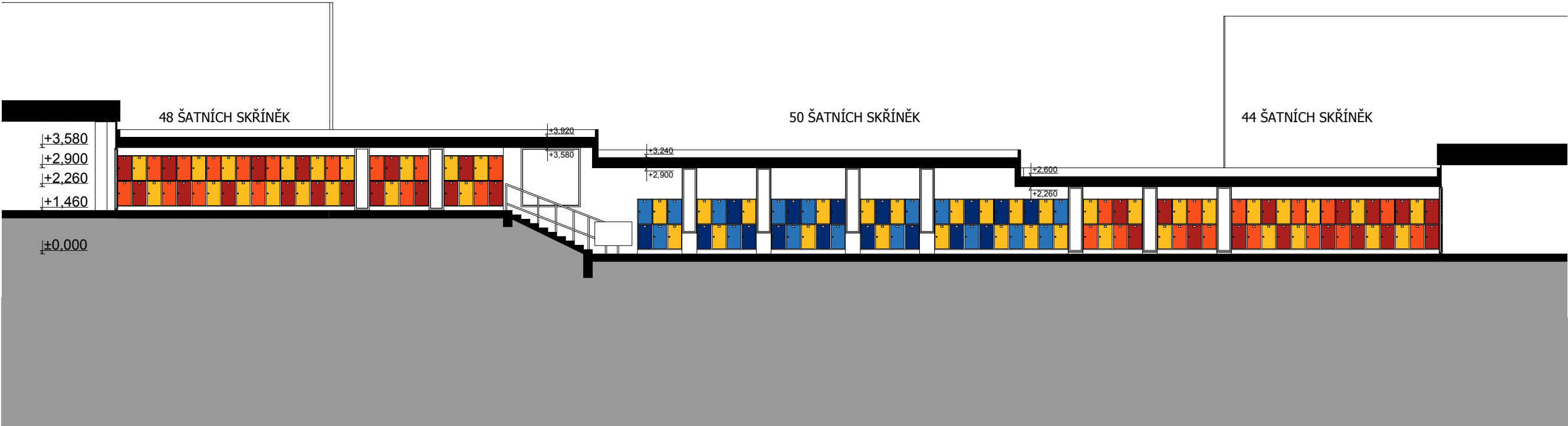
RAL 5012  
SVĚTLE  
MODRÁ



RAL 5010  
TMAVĚ  
MODRÁ

ROZMĚRY V 1850  
ŠATNÍCH Š 500  
SKŘÍNĚK H 500

142 CELKOVÝ POČET ŠATNÍCH SKŘÍNĚK





PROJEKT: PŘESTAVBA SPOJOVACÍHO KORIDORU ZŠ JEŠTĚDSKÁ

VÝKRES: ŘEZ B-B' - NOVÝ

MÍSTO STAVBY: Ještědská 354/88, 460 08 Liberec 8

ZPRACOVATEL: Ing. arch. Jindřich Kejík T: 777 179 927 E: kejik@father-sons.cz

Ing. arch. Kristýna Šenkýřová, Roman Falta

OBJEDNATEL: Statutární město Liberec, Nám. Dr. E. Beneše 1, 460 59 Liberec, IČ: 00262978

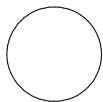
FORMÁT: 2 x A4

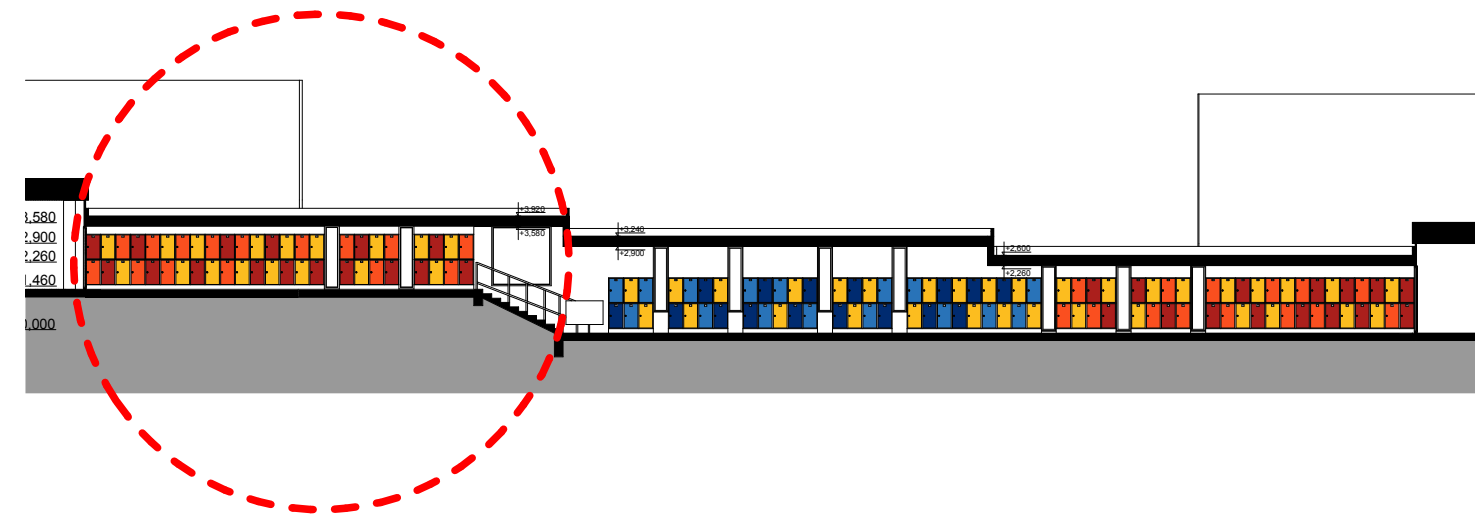
DATUM: 7/2014

ST.DOK: STUDIE

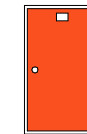
MĚŘÍTKO: 1 : 150

Č. VÝKRESU: 3.09

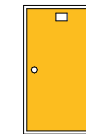




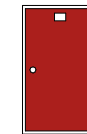
LEGENDA:



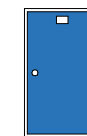
RAL 2008  
ORANŽOVÁ



RAL 1021  
ŽLUTÁ



RAL 3000  
ČERVENÁ



RAL 5012  
SVĚTLÉ  
MODRÁ



RAL 5010  
TMAVĚ  
MODRÁ

ROZMĚRY V 1850  
ŠATNÍCH Š 500  
SKŘÍNĚK H 500



PROJEKT: PŘESTAVBA SPOJOVACÍHO KORIDORU ZŠ JEŠTĚDSKÁ

VÝKRES: DETAIL ŘEZU B-B' - NOVÝ

MÍSTO STAVBY: Ještědská 354/88, 460 08 Liberec 8

ZPRACOVATEL: Ing. arch. Jindřich Kejík T: 777 179 927 E: kejik@father-sons.cz

Ing. arch. Kristýna Šenkýřová, Roman Falta

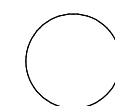
OBJEDNATEL: Statutární město Liberec, Nám. Dr. E. Beneše 1, 460 59 Liberec, IČ: 00262978

FORMÁT: 2 x A4

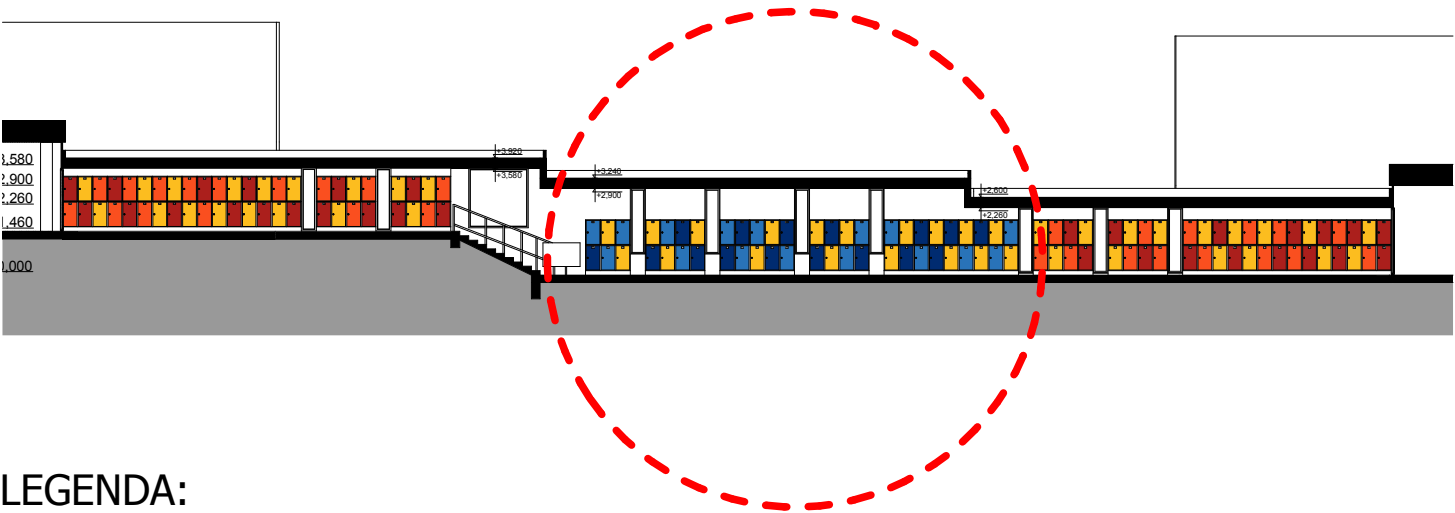
DATUM: 7/2014

ST.DOK: STUDIE

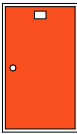
MĚŘÍTKO: 1 : 50 Č. VÝKRESU: 3.10



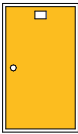
  
Father & Sons Vision



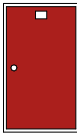
LEGENDA:



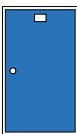
RAL 2008  
ORANŽOVÁ



RAL 1021  
ŽLUTÁ



RAL 3000  
ČERVENÁ

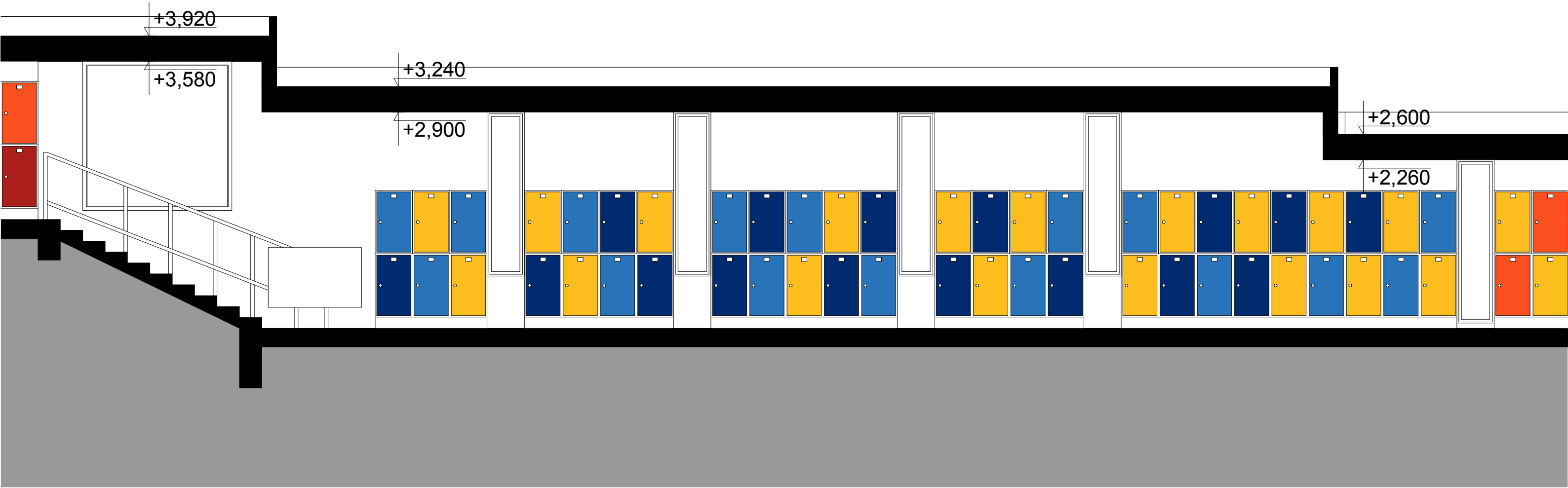


RAL 5012  
SVĚTLÉ  
MODRÁ



RAL 5010  
TMAVĚ  
MODRÁ

ROZMĚRY V 1850  
ŠATNÍCH Š 500  
SKŘÍNĚK H 500



PROJEKT: PŘESTAVBA SPOJOVACÍHO KORIDORU ZŠ JEŠTĚDSKÁ

VÝKRES: DETAIL ŘEZU B-B' - NOVÝ

MÍSTO STAVBY: Ještědská 354/88, 460 08 Liberec 8

ZPRACOVATEL: Ing. arch. Jindřich Kejík T: 777 179 927 E: kejik@father-sons.cz

Ing. arch. Kristýna Šenkýřová, Roman Falta

OBJEDNATEL: Statutární město Liberec, Nám. Dr. E. Beneše 1, 460 59 Liberec, IČ: 00262978

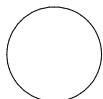
FORMÁT: 2 x A4

DATUM: 7/2014

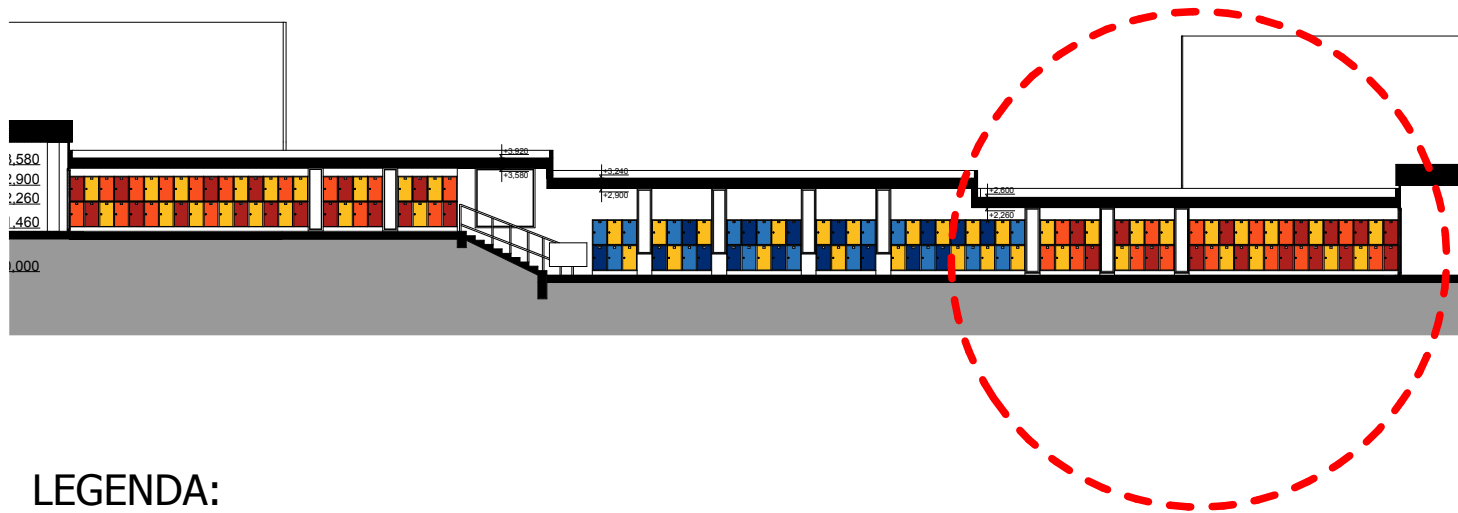
ST.DOK: STUDIE

MĚŘÍTKO: 1 : 50

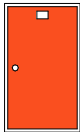
Č. VÝKRESU: 3.11



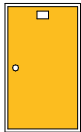
Father & Sons Vision



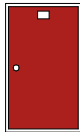
LEGENDA:



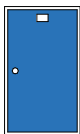
RAL 2008  
ORANŽOVÁ



RAL 1021  
ŽLUTÁ



RAL 3000  
ČERVENÁ



RAL 5012  
SVĚTLÉ  
MODRÁ



RAL 5010  
TMAVĚ  
MODRÁ

ROZMĚRY V 1850  
ŠATNÍCH Š 500  
SKŘÍNĚK H 500



PROJEKT: PŘESTAVBA SPOJOVACÍHO KORIDORU ZŠ JEŠTĚDSKÁ

VÝKRES: DETAIL ŘEZU B-B' - NOVÝ

MÍSTO STAVBY: Ještědská 354/88, 460 08 Liberec 8

ZPRACOVATEL: Ing. arch. Jindřich Kejík T: 777 179 927 E: kejik@father-sons.cz

Ing. arch. Kristýna Šenkýřová, Roman Falta

OBJEDNATEL: Statutární město Liberec, Nám. Dr. E. Beneše 1, 460 59 Liberec, IČ: 00262978

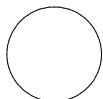
FORMÁT: 2 x A4

DATUM: 7/2014

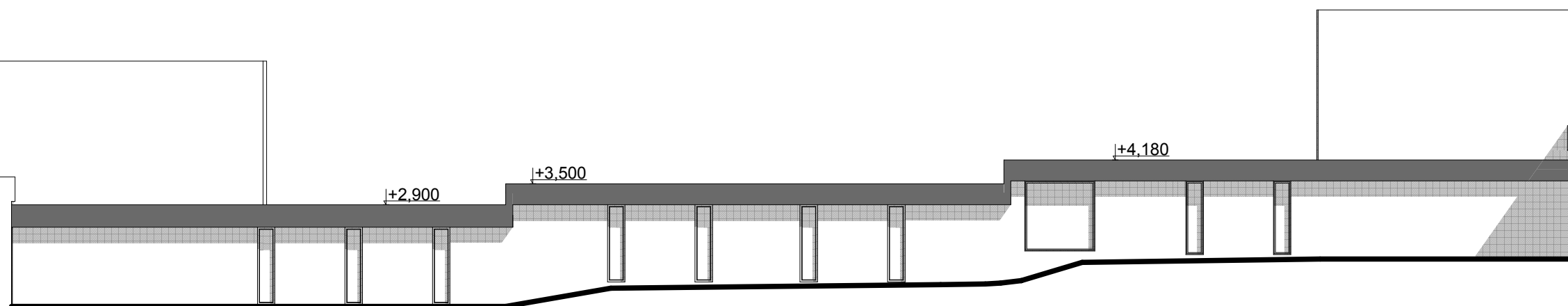
ST.DOK: STUDIE

MĚŘÍTKO: 1 : 50

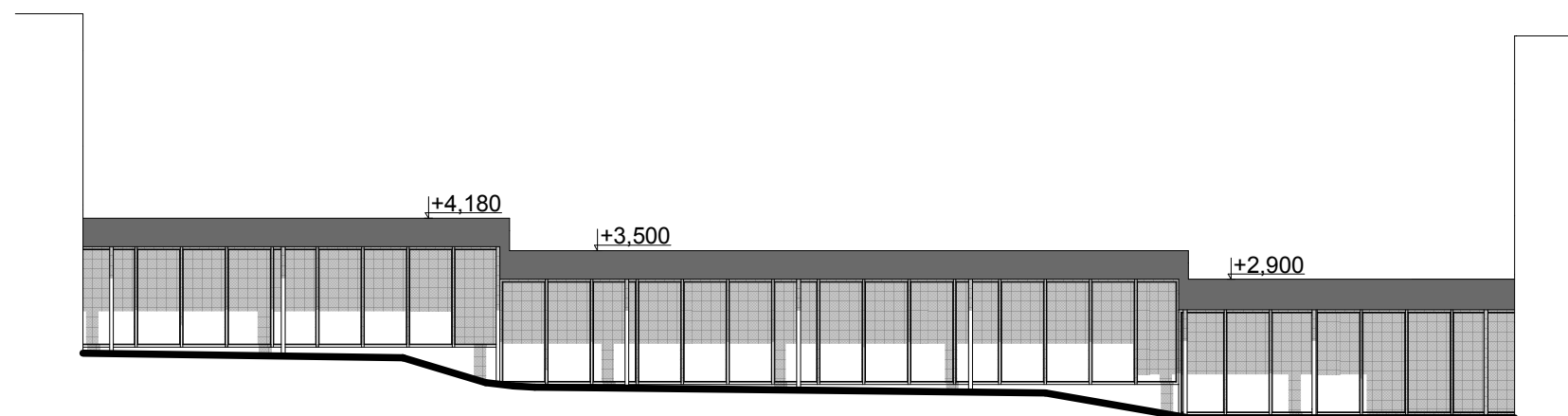
Č. VÝKRESU: 3.12







POHLED ZE SEVROZÁPADU - NOVÝ



POHLED Z JIHOVÝCHODU - NOVÝ

PROJEKT: PŘESTAVBA SPOJOVACÍHO KORIDORU ZŠ JEŠTĚDSKÁ

VÝKRES: POHLEDY- NOVÉ

MÍSTO STAVBY: Ještědská 354/88, 460 08 Liberec 8

ZPRACOVATEL: Ing. arch. Jindřich Kejík T: 777 179 927 E: kejik@father-sons.cz

Ing. arch. Kristýna Šenkýřová, Roman Falta

OBJEDNATEL: Statutární město Liberec, Nám. Dr. E. Beneše 1, 460 59 Liberec, IČ: 00262978

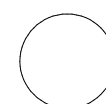
FORMÁT: 2 x A4

DATUM: 7/2014

ST.DOK: STUDIE

MĚŘÍTKO: 1 : 150

Č. VÝKRESU: 3.13





PROJEKT: PŘESTAVBA SPOJOVACÍHO KORIDORU ZŠ JEŠTĚDSKÁ

VÝKRES: VIZUALIZACE INTERIÉRU

MÍSTO STAVBY: Ještědská 354/88, 460 08 Liberec 8

ZPRACOVATEL: Ing. arch. Jindřich Kejík T: 777 179 927 E: kejik@father-sons.cz

Ing. arch. Kristýna Šenkýřová, Roman Falta

OBJEDNATEL: Statutární město Liberec, Nám. Dr. E. Beneše 1, 460 59 Liberec, IČ: 00262978

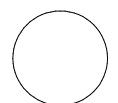
FORMÁT: 2 x A4

DATUM: 7/2014

ST.DOK: STUDIE

MĚŘÍTKO: 1 : 150

Č. VÝKRESU: 3.14



Father & Sons Vision





PROJEKT: PŘESTAVBA SPOJOVACÍHO KORIDORU ZŠ JEŠTĚDSKÁ

VÝKRES: VIZUALIZACE INTERIÉRU

MÍSTO STAVBY: Ještědská 354/88, 460 08 Liberec 8

ZPRACOVATEL: Ing. arch. Jindřich Kejík T: 777 179 927 E: kejik@father-sons.cz

Ing. arch. Kristýna Šenkýřová, Roman Falta

OBJEDNATEL: Statutární město Liberec, Nám. Dr. E. Beneše 1, 460 59 Liberec, IČ: 00262978

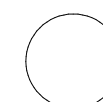
FORMÁT: 2 x A4

DATUM: 7/2014

ST.DOK: STUDIE

MĚŘÍTKO: 1 : 150

Č. VÝKRESU: 3.15







PROJEKT: PŘESTAVBA SPOJOVACÍHO KORIDORU ZŠ JEŠTĚDSKÁ

VÝKRES: VIZUALIZACE INTERIÉRU

MÍSTO STAVBY: Ještědská 354/88, 460 08 Liberec 8

ZPRACOVATEL: Ing. arch. Jindřich Kejík T: 777 179 927 E: kejik@father-sons.cz

Ing. arch. Kristýna Šenkýřová, Roman Falta

OBJEDNATEL: Statutární město Liberec, Nám. Dr. E. Beneše 1, 460 59 Liberec, IČ: 00262978

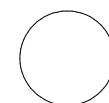
FORMÁT: 2 x A4

DATUM: 7/2014

ST.DOK: STUDIE

MĚŘÍTKO: 1 : 150

Č. VÝKRESU: 3.16







PROJEKT: PŘESTAVBA SPOJOVACÍHO KORIDORU ZŠ JEŠTĚDSKÁ

VÝKRES: VIZUALIZACE INTERIÉRU

MÍSTO STAVBY: Ještědská 354/88, 460 08 Liberec 8

ZPRACOVATEL: Ing. arch. Jindřich Kejík T: 777 179 927 E: kejik@father-sons.cz

Ing. arch. Kristýna Šenkýřová, Roman Falta

OBJEDNATEL: Statutární město Liberec, Nám. Dr. E. Beneše 1, 460 59 Liberec, IČ: 00262978

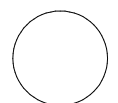
FORMÁT: 2 x A4

DATUM: 7/2014

ST.DOK: STUDIE

MĚŘÍTKO: 1 : 150


Č. VÝKRESU: 3.17



Father & Sons Vision





<b>PROJEKT:</b> PŘESTAVBA SPOJOVACÍHO KORIDORU ZŠ JEŠTĚDSKÁ	<b>ZPRACOVATEL:</b> Ing. arch. Jindřich Kejík    T: 777 179 927    E: kejik@father-sons.cz	<b>FORMÁT:</b> 2 x A4			 <b>Father &amp; Sons Vision</b>
<b>VÝKRES:</b> VIZUALIZACE EXTERIÉRU	Ing. arch. Kristýna Šenkýřová, Roman Falta	<b>DATUM:</b> 7/2014			
<b>MÍSTO STAVBY:</b> Ještědská 354/88, 460 08 Liberec 8	<b>OBJEDNATEL:</b> Statutární město Liberec, Nám. Dr. E. Beneše 1, 460 59 Liberec, IČ: 00262978	<b>ST.DOK:</b> STUDIE	<b>MĚŘÍTKO:</b> 1 : 150	<b>Č. VÝKRESU:</b> 3.18	





PROJEKT: PŘESTAVBA SPOJOVACÍHO KORIDORU ZŠ JEŠTĚDSKÁ

VÝKRES: VIZUALIZACE EXTERIÉRU

MÍSTO STAVBY: Ještědská 354/88, 460 08 Liberec 8

ZPRACOVATEL: Ing. arch. Jindřich Kejík T: 777 179 927 E: kejik@father-sons.cz

Ing. arch. Kristýna Šenkýřová, Roman Falta

OBJEDNATEL: Statutární město Liberec, Nám. Dr. E. Beneše 1, 460 59 Liberec, IČ: 00262978

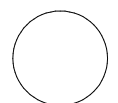
FORMÁT: 2 x A4

DATUM: 7/2014

ST.DOK: STUDIE

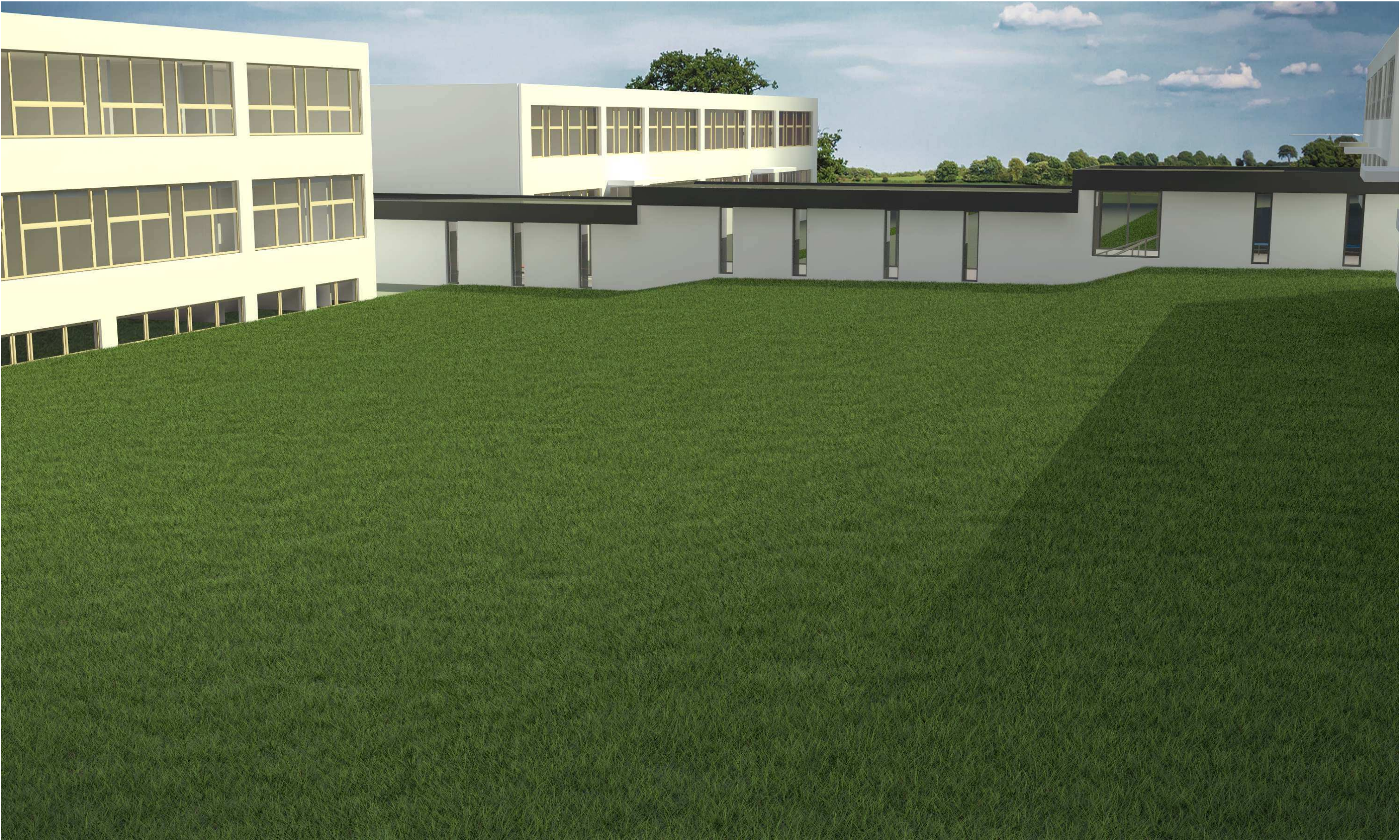
MĚŘÍTKO: 1 : 150

Č. VÝKRESU: 3.19



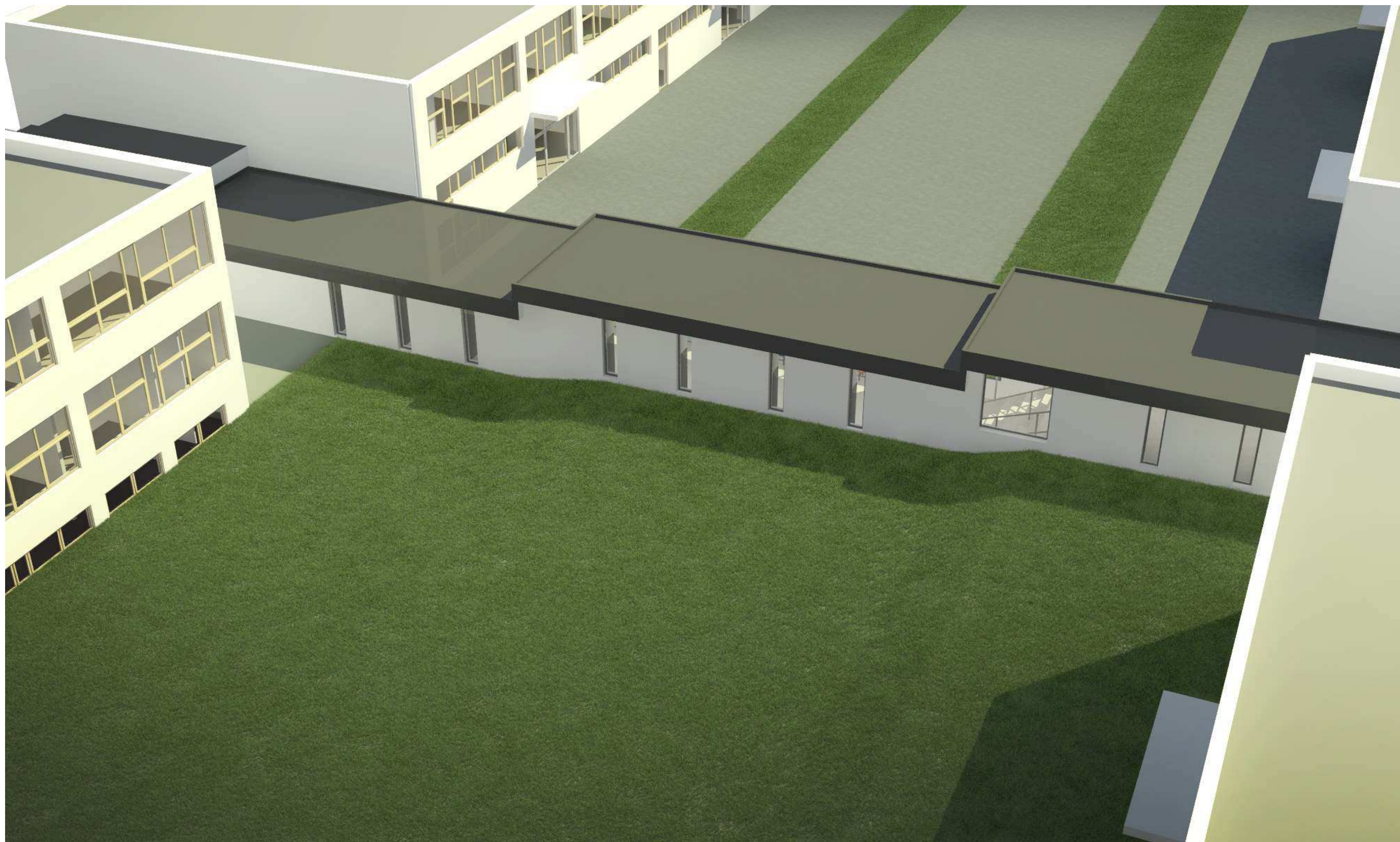
  
Father & Sons Vision





PROJEKT: PŘESTAVBA SPOJOVACÍHO KORIDORU ZŠ JEŠTĚDSKÁ		ZPRACOVATEL: Ing. arch. Jindřich Kejik T: 777 179 927 E: kejik@father-sons.cz		FORMÁT: 2 x A4							
VÝKRES: VIZUALIZACE EXTERIÉRU		Ing. arch. Kristýna Šenkýřová, Roman Falta		DATUM: 7/2014							
MÍSTO STAVBY: Ještědská 354/88, 460 08 Liberec 8		OBJEDNATEL: Statutární město Liberec, Nám. Dr. E. Beneše 1, 460 59 Liberec, IČ: 00262978		ST.DOK: STUDIE		MĚŘÍTKO: 1 : 150 Č. VÝKRESU: 3.20					





PROJEKT: PŘESTAVBA SPOJOVACÍHO KORIDORU ZŠ JEŠTĚDSKÁ

VÝKRES: VIZUALIZACE EXTERIÉRU

MÍSTO STAVBY: Ještědská 354/88, 460 08 Liberec 8

ZPRACOVATEL: Ing. arch. Jindřich Kejík T: 777 179 927 E: kejik@father-sons.cz

Ing. arch. Kristýna Šenkýřová, Roman Falta

OBJEDNATEL: Statutární město Liberec, Nám. Dr. E. Beneše 1, 460 59 Liberec, IČ: 00262978

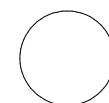
FORMÁT: 2 x A4

DATUM: 7/2014

ST.DOK: STUDIE

MĚŘÍTKO: 1 : 150

Č. VÝKRESU: 3.21



  
Father & Sons Vision