

ZATEPLENÍ ZŠ JEŠTĚDSKÁ - BAREVNÉ ŘEŠENÍ FASÁDY, LIBEREC

ARCHITEKTONICKÁ STUDIE 9/2015



investor: Statutární město Liberec, Nám. Dr. E. Beneše 1/1, Liberec 460 59

autor: Ing. arch. Kristýna Valtrová, Ing. arch. Vojtěch Valtr, Ing. arch. Jindřich Kejík

## OBSAH DOKUMENTACE:

SITUACE  
OBSAH  
IDENTIFIKAČNÍ ÚDAJE  
PRŮVODNÍ ZPRÁVA - BAREVNÉ ŘEŠENÍ  
PŮVODNÍ STAV - FOTODOKUMENTACE

PŮVODNÍ STAV  
BUDOVA A  
BUDOVA B  
BUDOVA C  
BUDOVA D

VARIANTA 1  
BUDOVA A  
BUDOVA B  
BUDOVA C  
BUDOVA D

VARIANTA 2  
BUDOVA A  
BUDOVA B  
BUDOVA C  
BUDOVA D

VARIANTA 3  
BUDOVA A  
BUDOVA B  
BUDOVA C  
BUDOVA D

VARIANTA 4  
BUDOVA A  
BUDOVA B  
BUDOVA C  
BUDOVA D

VARIANTA 5  
BUDOVA A  
BUDOVA B  
BUDOVA C  
BUDOVA D

## Identifikační údaje dokumentace

### Název projektu:

#### ARCHITEKTONICKÁ STUDIE

Zateplení ZŠ Ještědská - barevné řešení fasády

### Místo stavby:

Katastrální území Dolní Hanychov 682268, na parc.č. 105/5, 105/9, 105/8, 111/12, 111/13 Liberec

### Stupeň dokumentace:

architektonická studie

### Datum zpracování:

červenec - říjen 2015

## Identifikační údaje objednatele

### Statutární město Liberec

Nám. Dr. E. Beneše 1

460 59, Liberec

pracoviště: Jablonecká 41, Liberec

jednající: Petr Machatý

IČ: 00262854

DIČ: CZ00262854

## Identifikační údaje zpracovatele dokumentace

Father & Sons Vision, s. r. o.

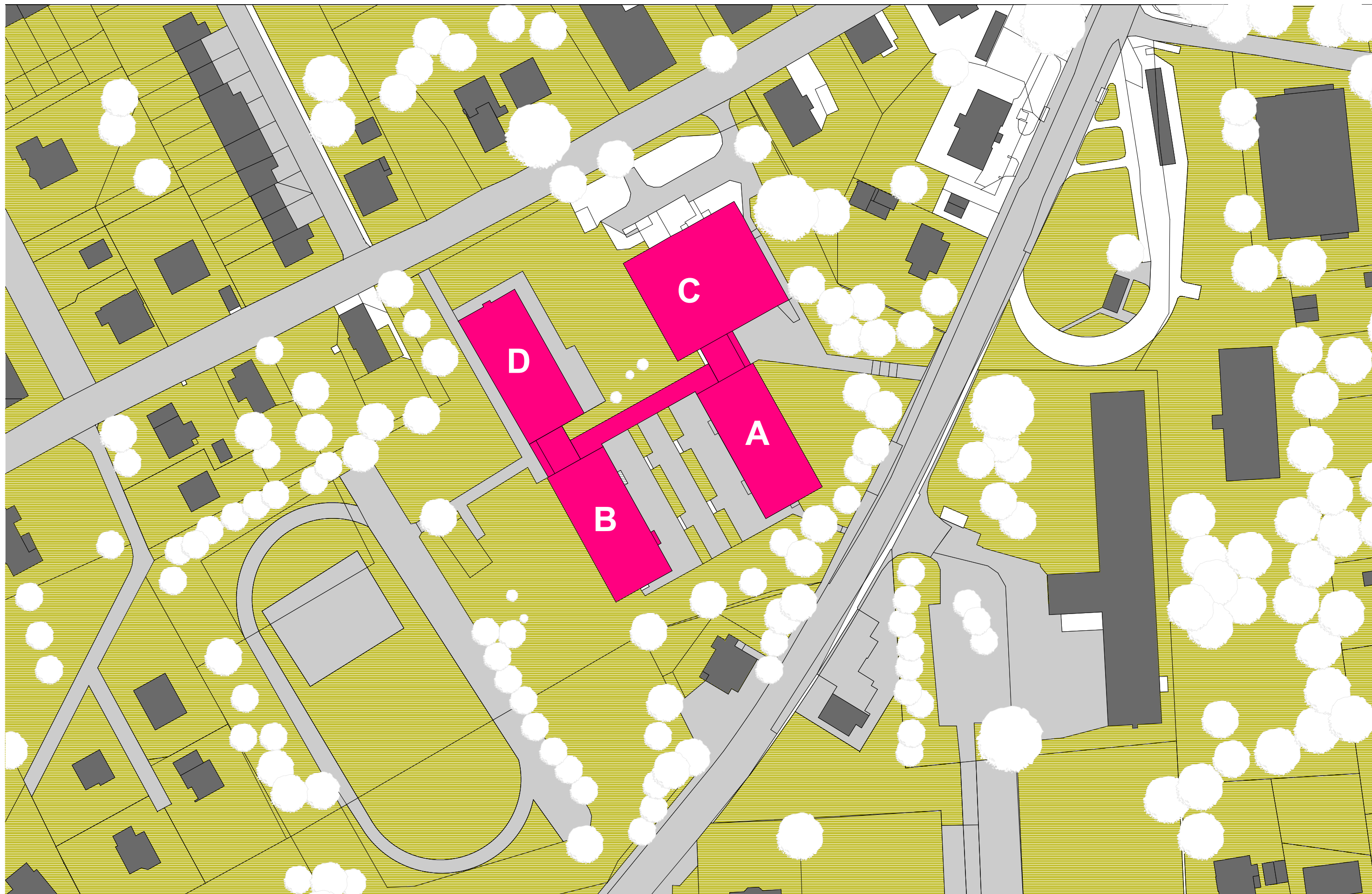
Sídlo: Boženy Němcové 54/9, 460 05, Liberec V - Kristiánov

Bankovní spojení: 2500250849/2010, Fio banka

IČ: 22792902

DIČ: CZ22792902

jednající: Ing. arch. Jindřich Kejík, jednatel společnosti



SITUACE

Úvod

Cílem architektonické studie byl estetický návrh zateplených fasád základní školy Ještědská. Řešení má odpovídat účelu budovy školy, tedy pomocí hravých barev sjednotit různorodé stavby v areálu. Podnětem při navrhování bylo, že se jedná o sportovní základní školu, proto jeden z návrhů pracoval i se sportovní tematikou.

Popis místa

Areál základní školy Ještědská se nachází přibližně 3km jihozápadně od centra města Liberce. Areál ohraničuje na jižní straně komunikace Ještědská a na severní straně komunikace Erbenova. Areál školy zabírá 25 000 m<sup>2</sup>. Pozemek se mírně svažuje severovýchodním směrem. V jihozápadní části areálu se rozkládá 250m běžecký asfaltový ovál. Základní škola se nachází v severovýchodní části pozemku a skládá se ze čtyř pavilonů spojených koridorem. Budovy jsou delší stranou orientována po směru vrstevnic. Stavba školy byla postavena v 70. letech 20. století. Tři z pavilonů mají podobnou formu - slouží vyuce. Tyto budovy jsou výrazné svými okny spojenými ustoupenými sloupky do pásů. Pavilon C slouží jako malá tělocvična a školní jídelna. Z toho důvodu je tvarově odlišný a charakterizují ho výrazné prosklení tělocvičny a vysoký komín z boku budovy.

Řešení fasády

VARIANTA 1 (finální vítězná varianta): pro návrh je charakteristické použití světle šedé barvy na větších plochách. Sloupky mezi okny jsou ve středně šedé barvě. Pásová okna jsou podpořena barevným horizontálním pásem složeným ze čtverců jemných pastelových odstínů mezi okny 1. a 2. np. Z barevných čtverců jsou také složeny boky pavilonů. Tato barevnost na bocích školy vzešla z absence oken a natočením kratší stranou budov k příjezdovým komunikacím. Škola tak získá charakteristický hravý vzhled odpovídající jejím uživatelům - žákům, kterým upoutá příchozí i kolemjdoucí.

VARIANTA 2: tento návrh je opět výrazný díky bokům pavilonů. Fasády s okny tříd jsou složeny z větších světle šedých ploch. Sloupky mezi okny jsou natřeny výraznými barvami.

VARIANTA 3: fasády školy jsou navrženy ve světle šedé barvě, barevné jsou pouze sloupky mezi okny. Ekonomická jednoduchá varianta. Pro školu této velikosti a formy objektů není vhodná. Je nutné pracovat s výraznější barevností.

VARIANTA 4: tento návrh je kombinací variant 2 a 5. Šedá fasáda se siluetami sportovců je doplněna výraznými, barevnými boky budov.

VARIANTA 5: návrh pracuje s kombinací světle šedých a středně šedých ploch. Ty jsou na různých místech doplněny hravými sportovními siluetami sportujících dětí.



Barevnost barev v návrhu dle vzorníku Weber:

- MO2C - světle modrá
- MO2A - tyrkysová
- ZL1C - světle žlutá
- ZL1A - žlutá
- CE1A - červená
- CE3A - rudá
- CE4C - růžová
- SE4E - světle šedá
- SE4D - šedá

OBJEKT	PLOCHA FASÁDY BEZ OKEN	PLOCHA OKEN
BUDOVA A	528 m <sup>2</sup>	285 m <sup>2</sup>
BUDOVA B	538 m <sup>2</sup>	278 m <sup>2</sup>
BUDOVA C	710 m <sup>2</sup>	351 m <sup>2</sup>
BUDOVA D	560 m <sup>2</sup>	274 m <sup>2</sup>
KORIDOR MEZI A-C	43 m <sup>2</sup>	40 m <sup>2</sup>
KORIDOR MEZI B-D	56 m <sup>2</sup>	19 m <sup>2</sup>

plocha fasády bez oken a soklů 2360 m<sup>2</sup>, plocha soklů 75 m<sup>2</sup>, plocha oken 1247 m<sup>2</sup>, 4x vstupní dveře

empirický odhad cen:

- Cena za okna : 5000,- Kč/m<sup>2</sup> (dveře vstupní 20000 Kč/ks)
- Cena fasády : 2000,- Kč/m<sup>2</sup> (vč. drobných prací jako parapety, svody, ostění, drobné vysprávk)
- Cena soklu : 3500,- Kč/m<sup>2</sup> (se zemními pracemi, úpravy soklu atd.)

**cenový propočet zateplení fasád činí 11 297 500 Kč bez dph**

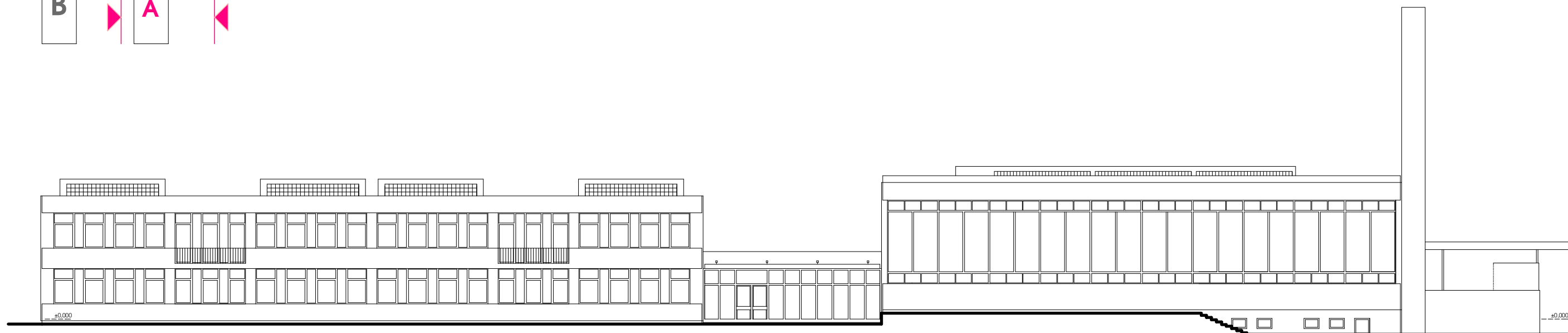
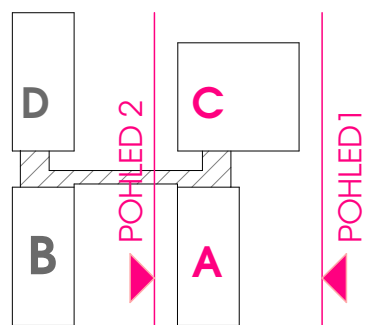
**ARCHITEKTONICKÁ STUDIE ŘEŠÍ POUZE FASÁDY**



FOTODOKUMENTACE PŮVODNÍHO STAVU

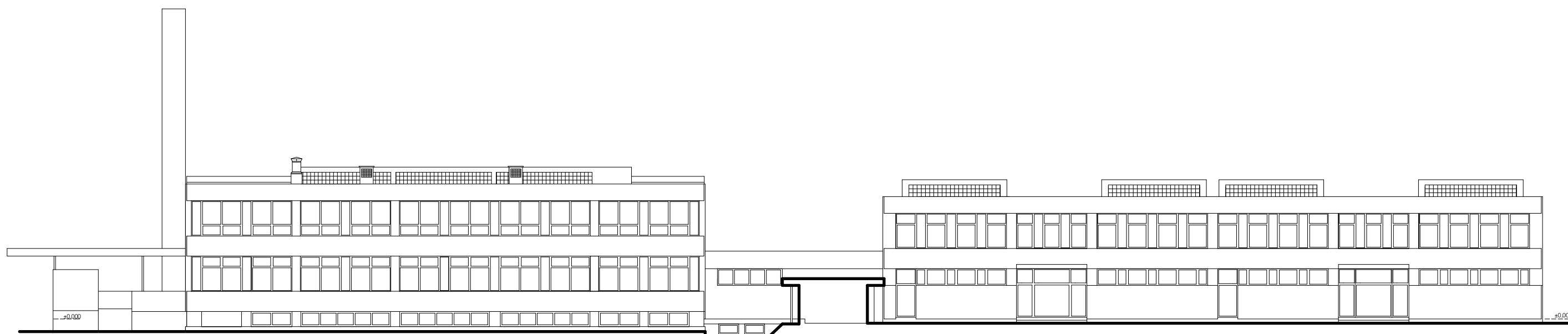


PŮVODNÍ STAV PRO ZÁKRES VARIANT ŘEŠENÍ FASÁD



BUDOVA **A** - POHLED 1

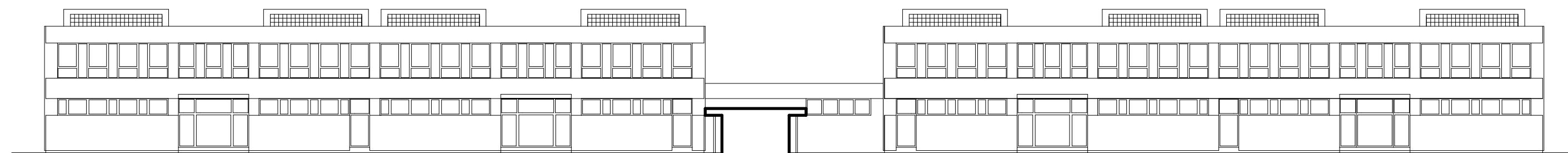
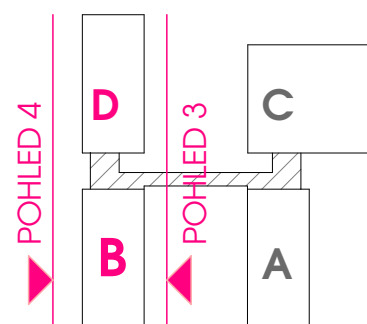
BUDOVA **C** - POHLED 1



BUDOVA **C** - POHLED 1

BUDOVA **A** - POHLED 1

PŮVODNÍ STAV

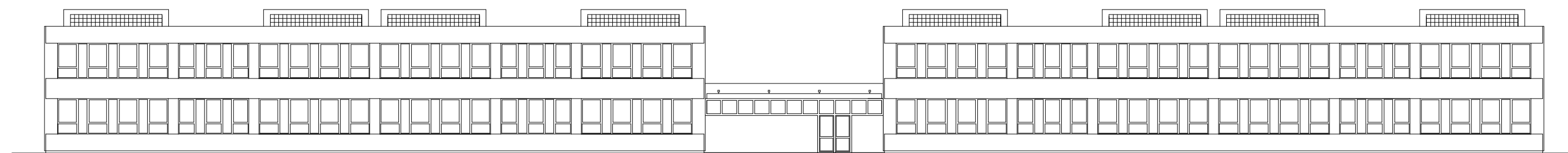


±0.000

BUDOVA **B** - POHLED 3

±0.000

BUDOVA **D** - POHLED 3



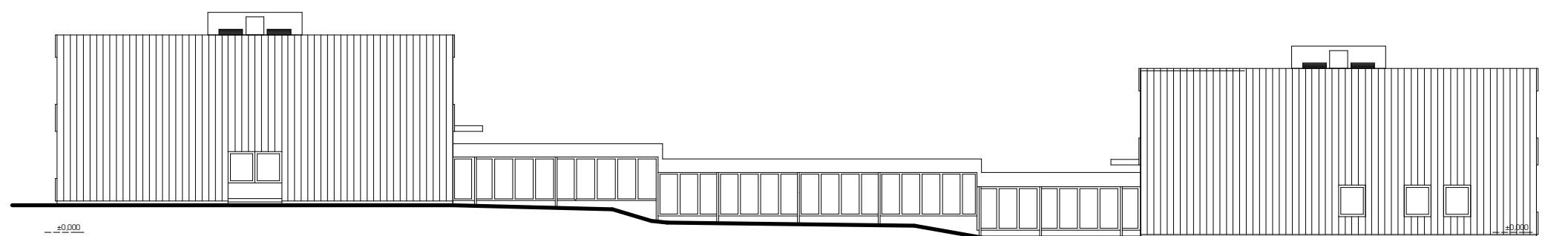
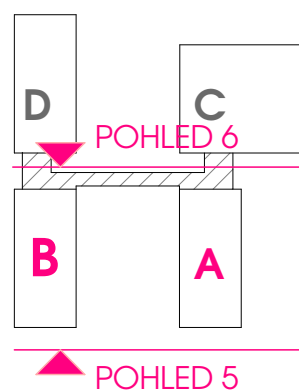
±0.000

BUDOVA **D** - POHLED 4

±0.000

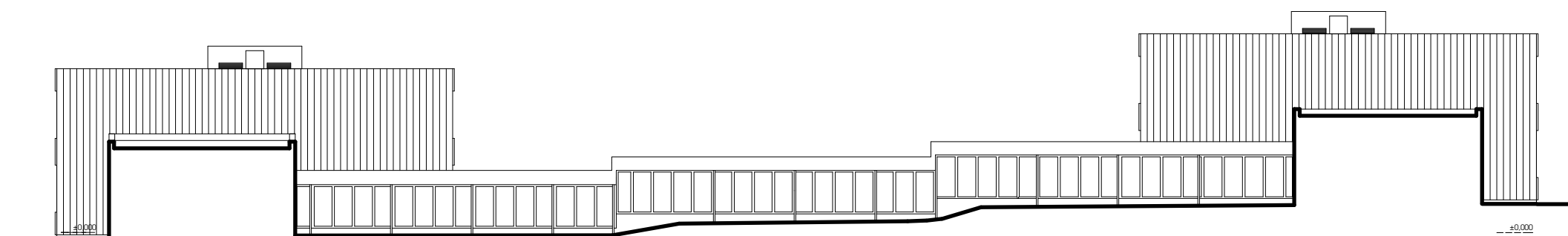
BUDOVA **B** - POHLED 4

PŮVODNÍ STAV



BUDOVA **B** - POHLED 5

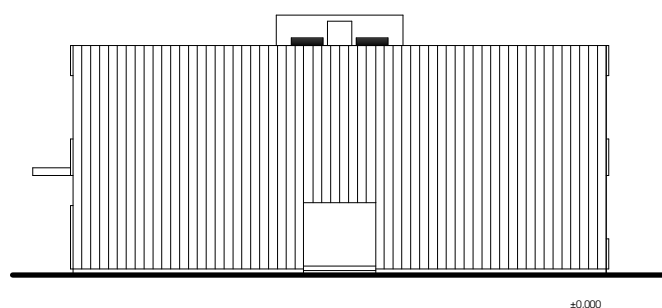
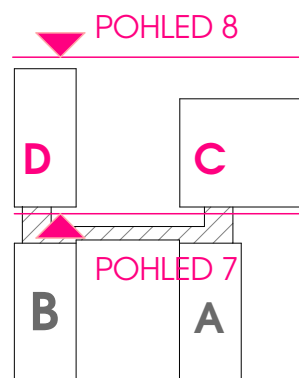
BUDOVA **A** - POHLED 5



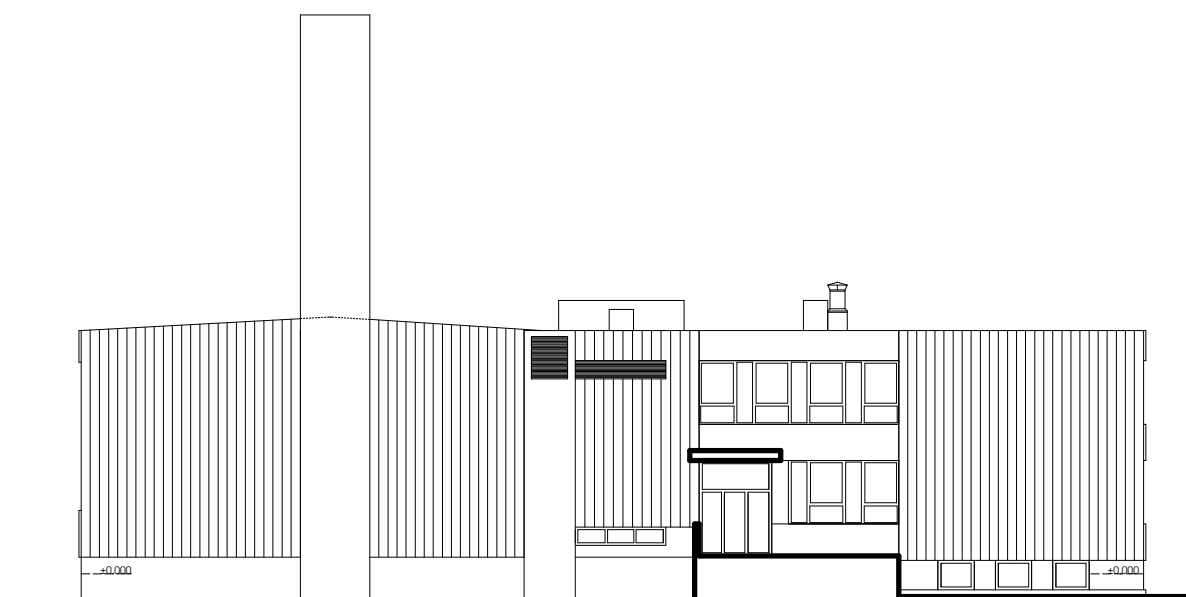
BUDOVA **A** - POHLED 6

BUDOVA **B** - POHLED 6

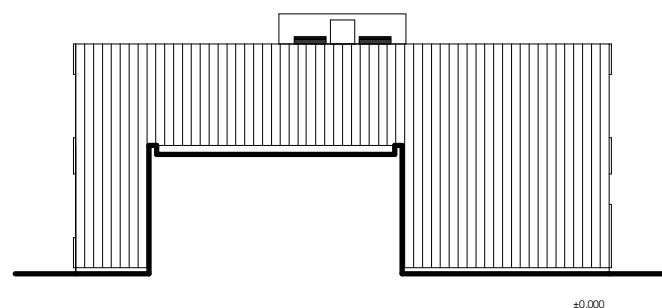
PŮVODNÍ STAV



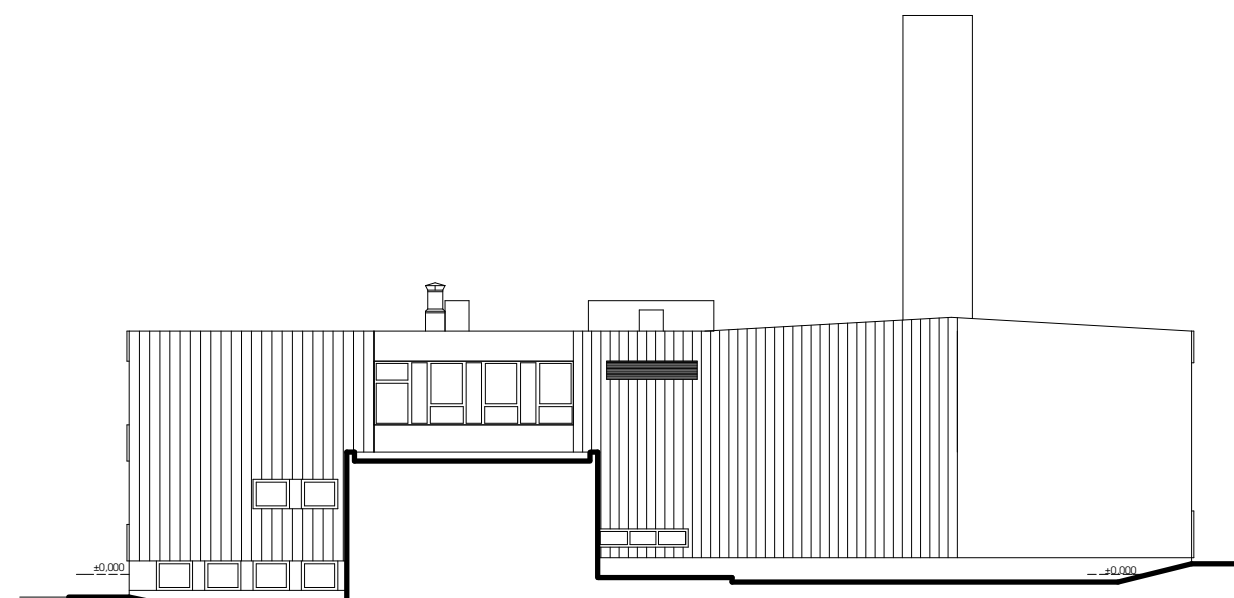
BUDOVA **D** - POHLED 8



BUDOVA **C** - POHLED 8



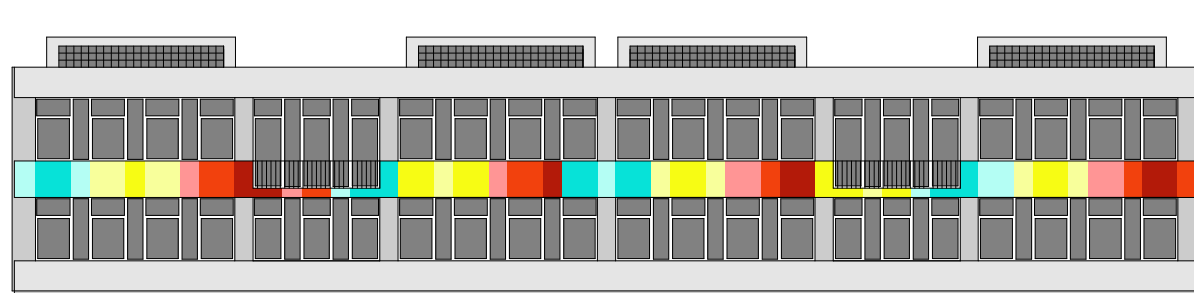
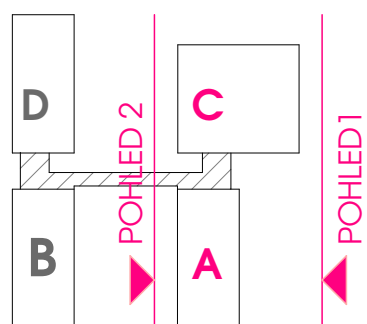
BUDOVA **D** - POHLED 7



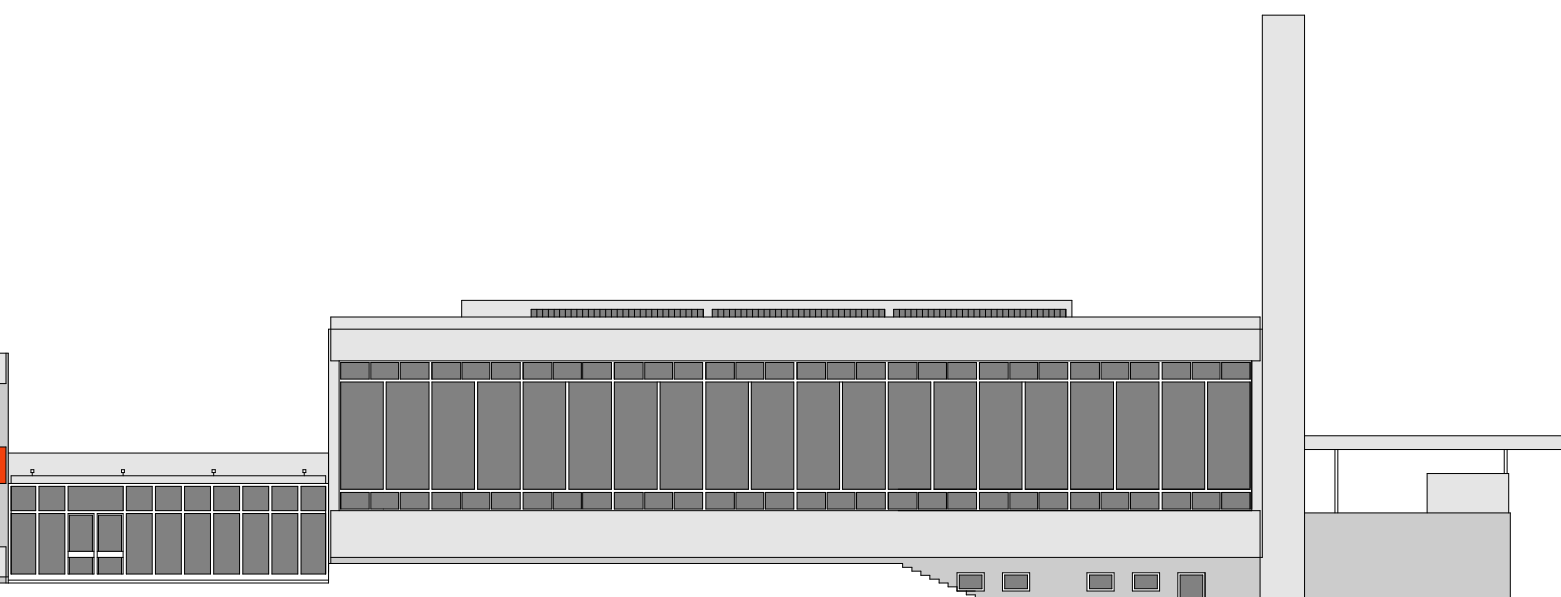
BUDOVA **C** - POHLED 7



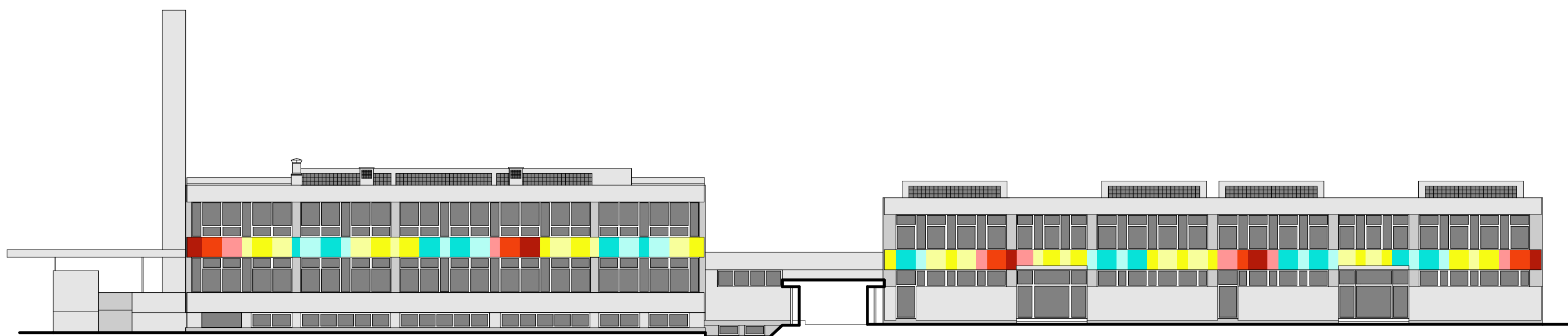
BAREVNÉ ŘEŠENÍ - VARIANTA1 - FINÁLNÍ VARIANTA



BUDOVA **A** - POHLED 1



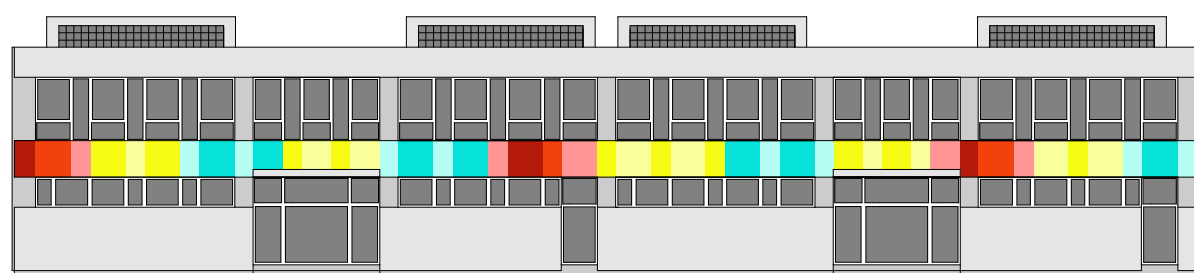
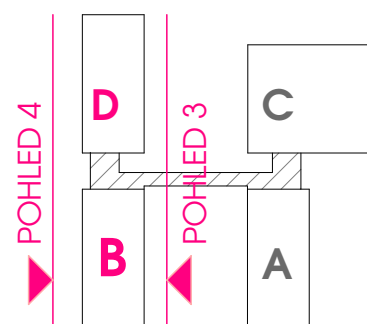
BUDOVA **C** - POHLED 1



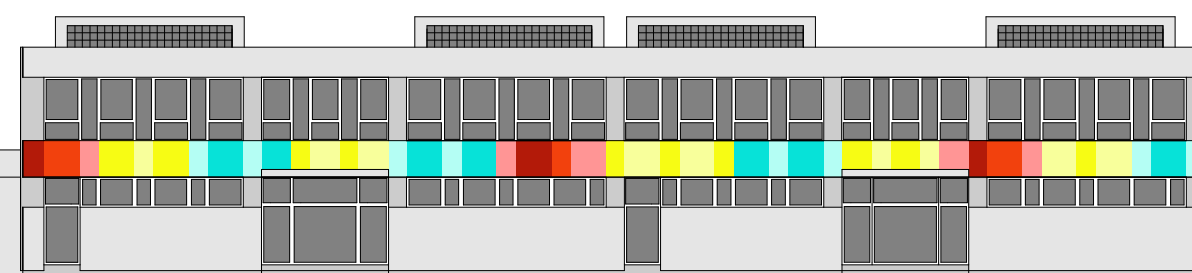
BUDOVA **C** - POHLED 1

BUDOVA **A** - POHLED 1

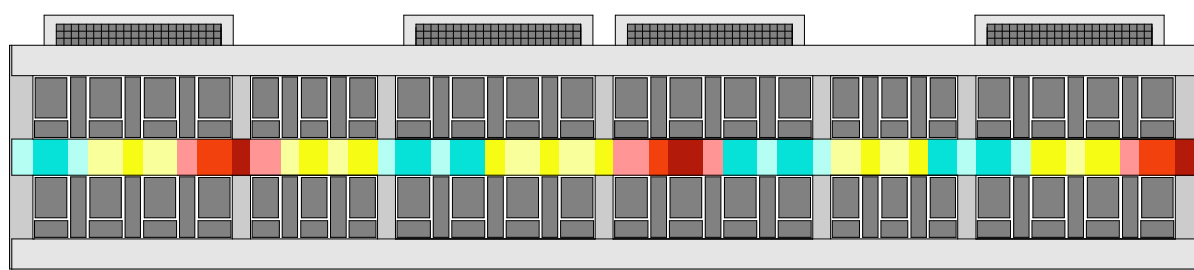
BAREVNÉ ŘEŠENÍ - VARIANTA 1



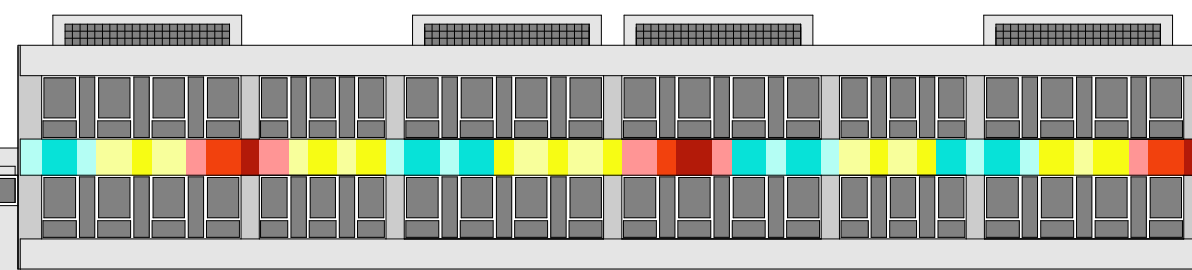
BUDOVA **B** - POHLED 3



BUDOVA **D** - POHLED 3

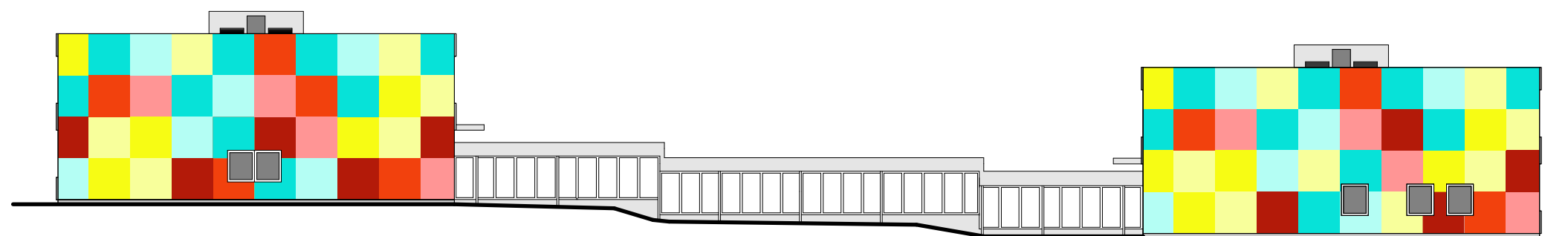
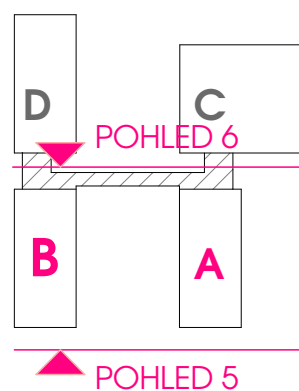


BUDOVA **D** - POHLED 4



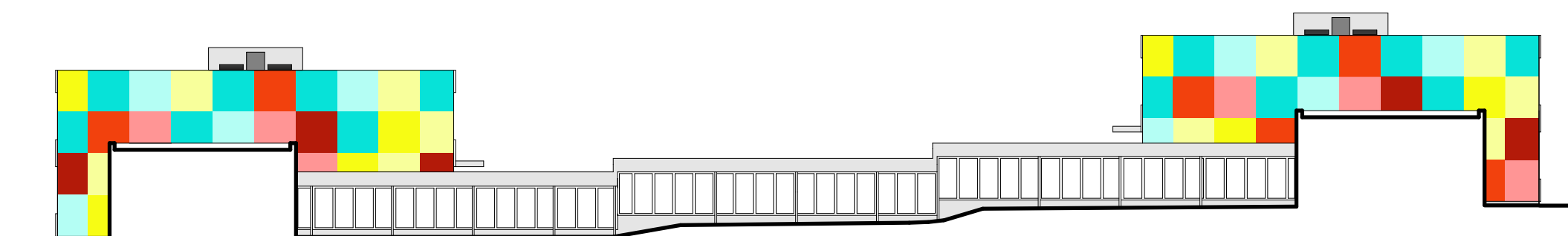
BUDOVA **B** - POHLED 4

BAREVNÉ ŘEŠENÍ - VARIANTA 1



BUDOVA **B** - POHLED 5

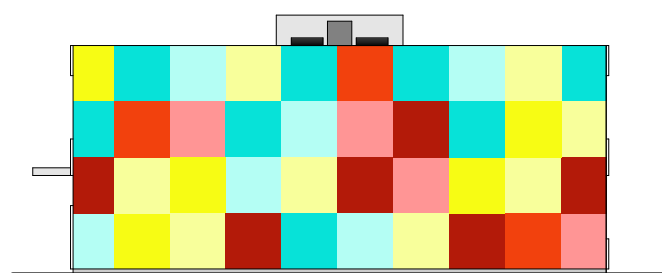
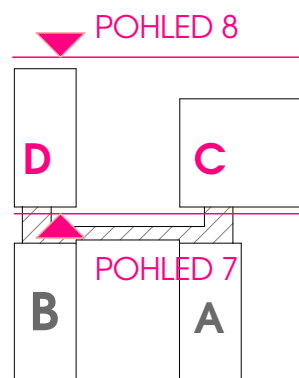
BUDOVA **A** - POHLED 5



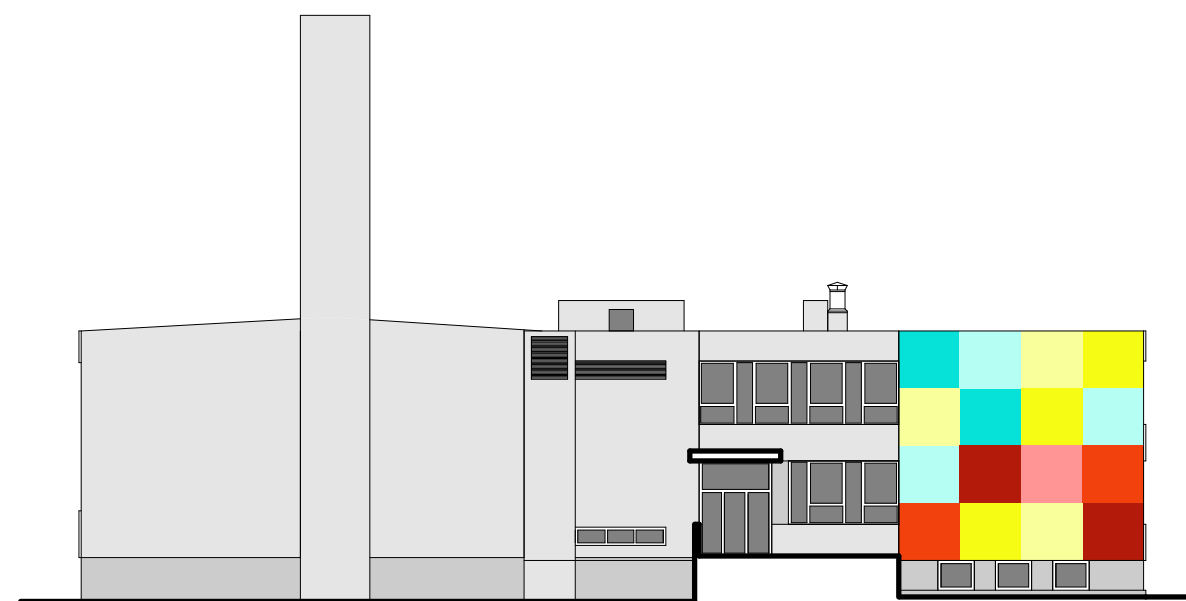
BUDOVA **A** - POHLED 6

BUDOVA **B** - POHLED 6

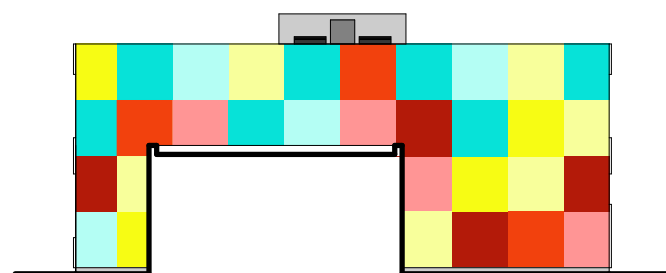
BAREVNÉ ŘEŠENÍ - VARIANTA 1



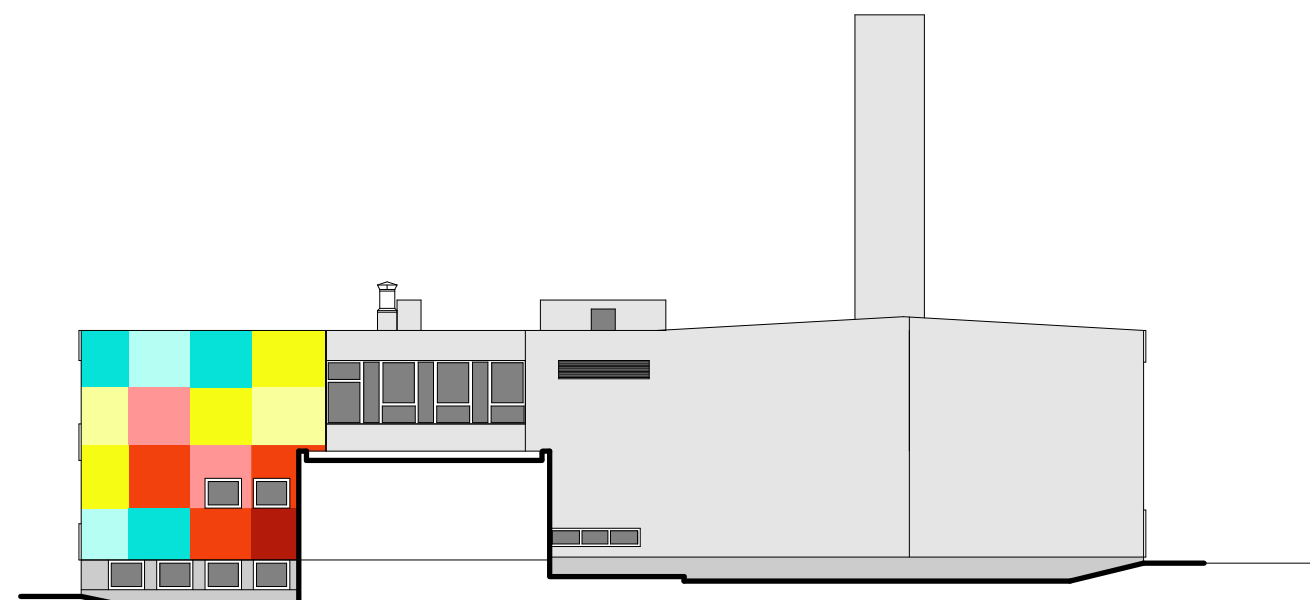
BUDOVA **D** - POHLED 8



BUDOVA **C** - POHLED 8

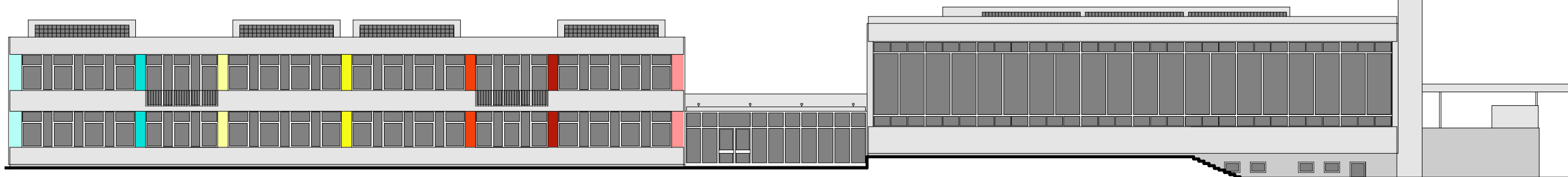
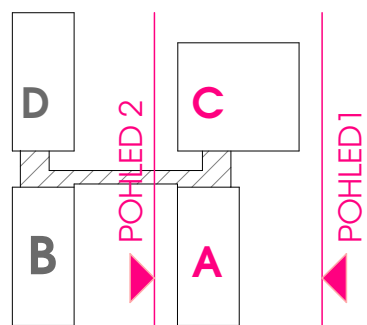


BUDOVA **D** - POHLED 7



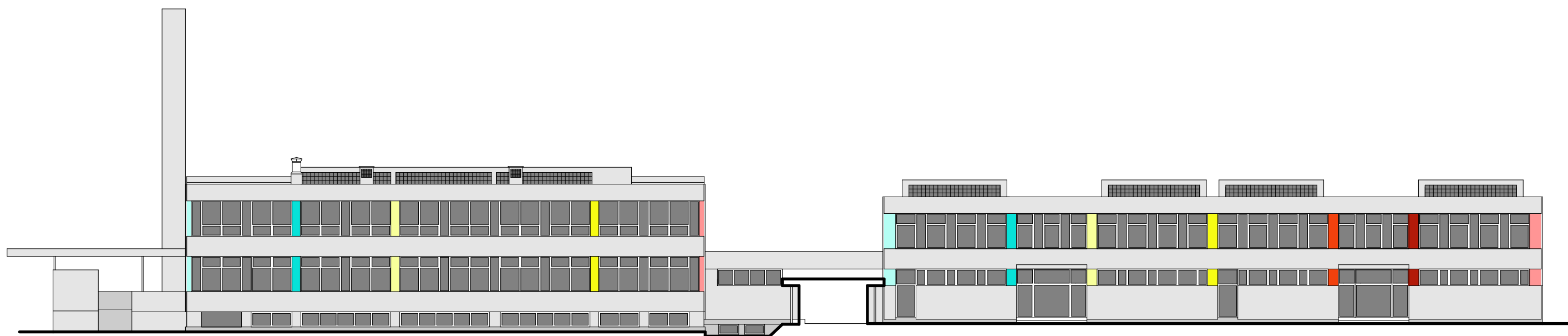
BUDOVA **C** - POHLED 7





BUDOVA **A** - POHLED 1

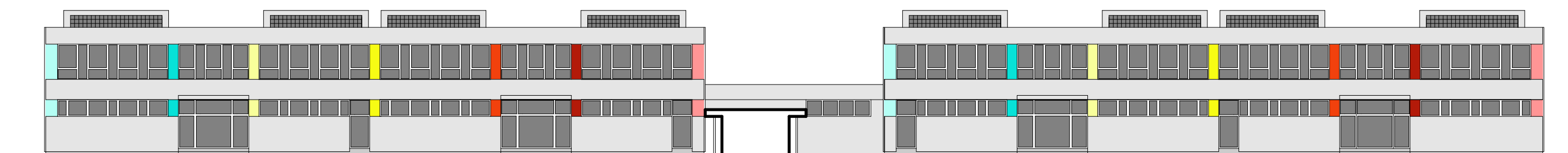
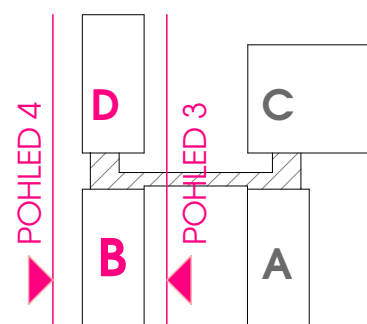
BUDOVA **C** - POHLED 1



BUDOVA **C** - POHLED 1

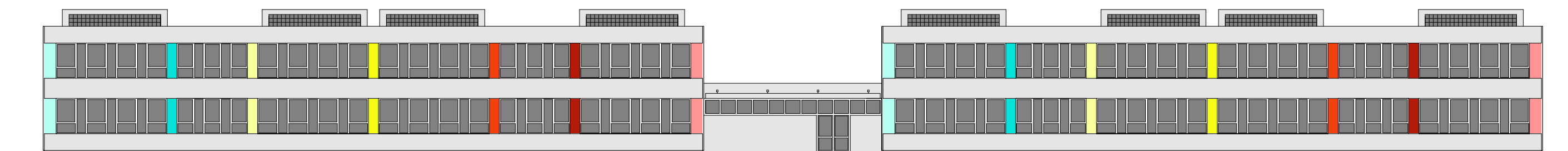
BUDOVA **A** - POHLED 1

BAREVNÉ ŘEŠENÍ - VARIANTA 2



BUDOVA **B** - POHLED 3

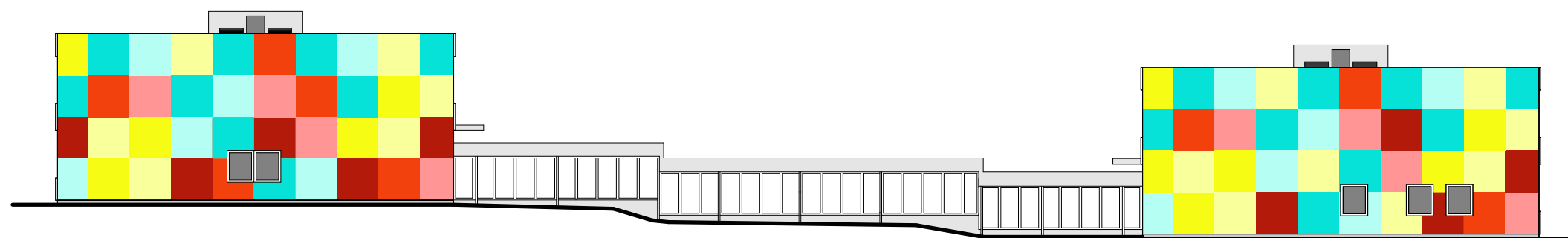
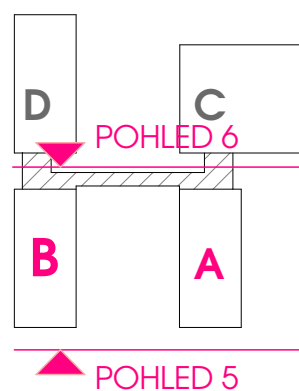
BUDOVA **D** - POHLED 3



BUDOVA **D** - POHLED 4

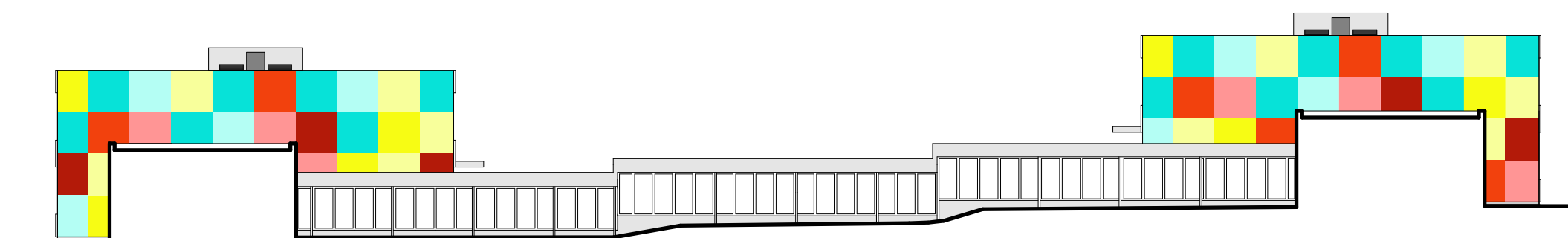
BUDOVA **B** - POHLED 4

BAREVNÉ ŘEŠENÍ - VARIANTA 2



BUDOVA **B** - POHLED 5

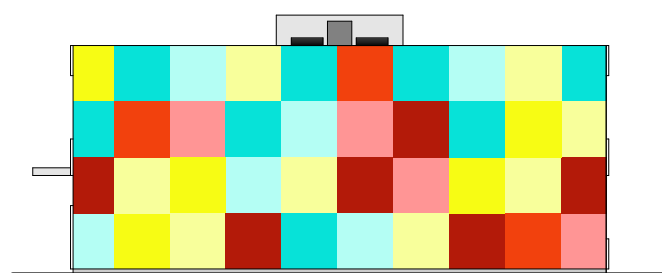
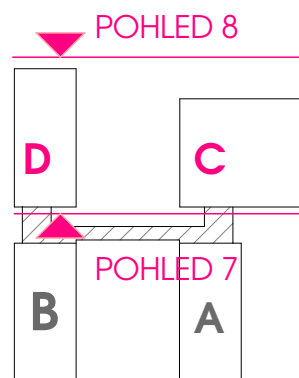
BUDOVA **A** - POHLED 5



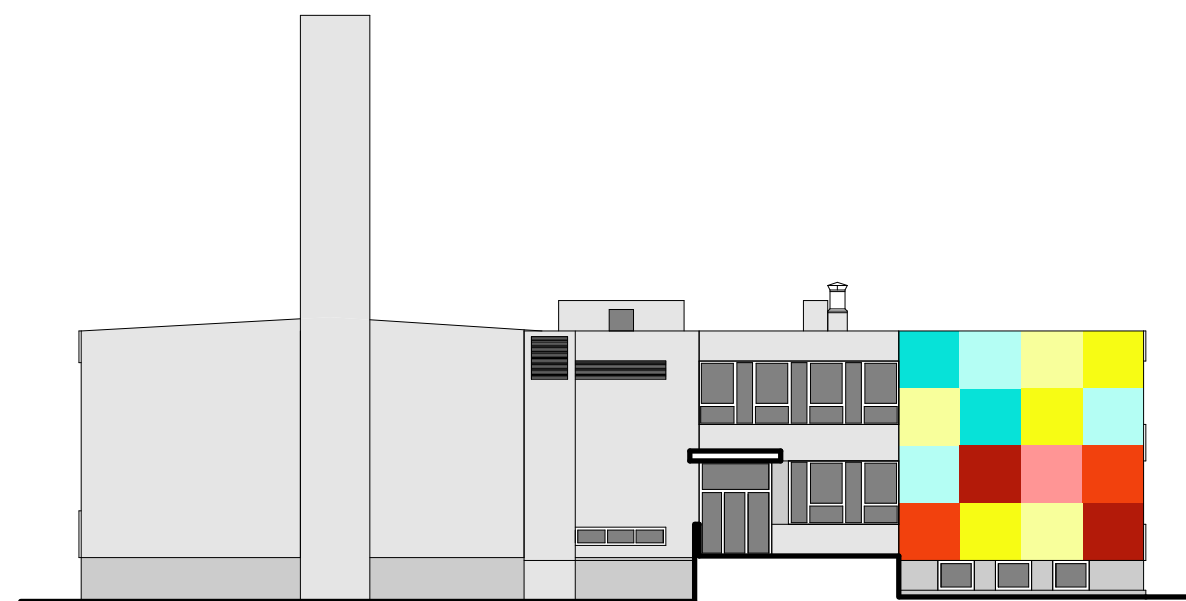
BUDOVA **A** - POHLED 6

BUDOVA **B** - POHLED 6

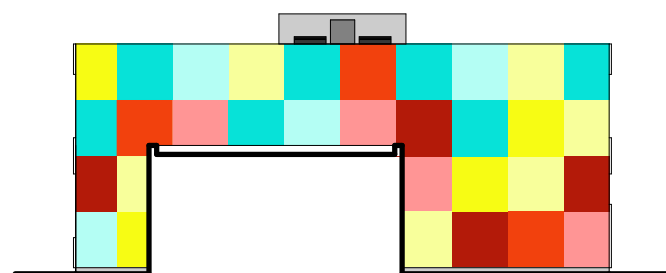
BAREVNÉ ŘEŠENÍ - VARIANTA 2



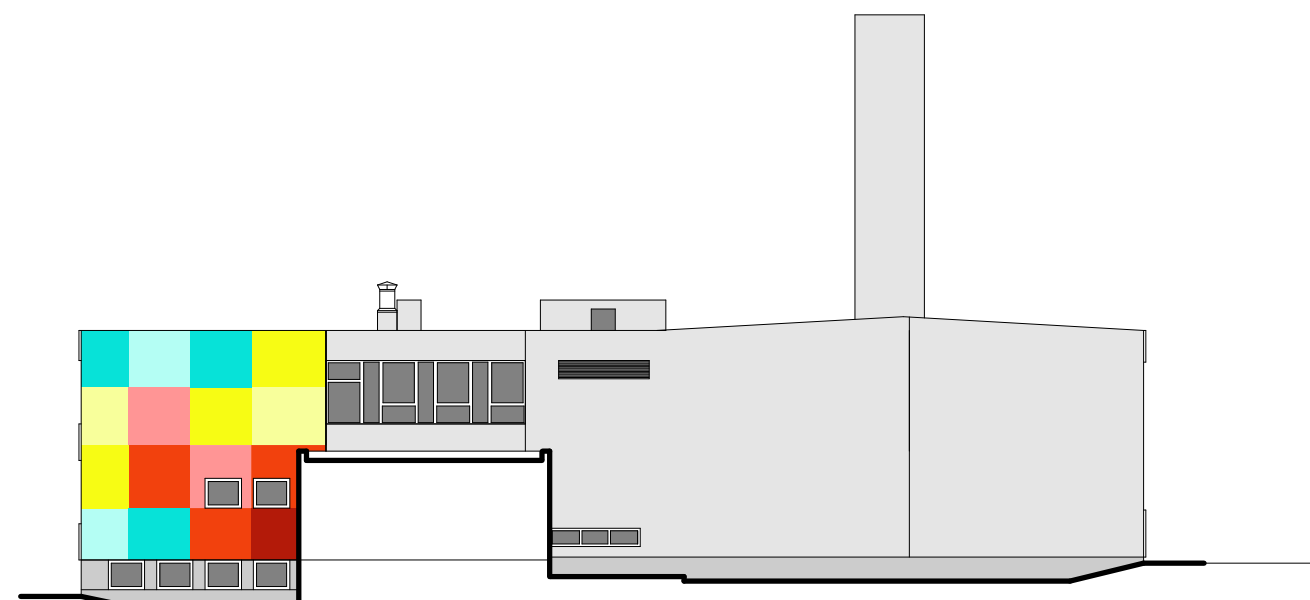
BUDOVA **D** - POHLED 8



BUDOVA **C** - POHLED 8

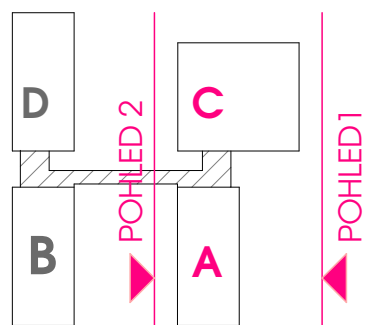


BUDOVA **D** - POHLED 7

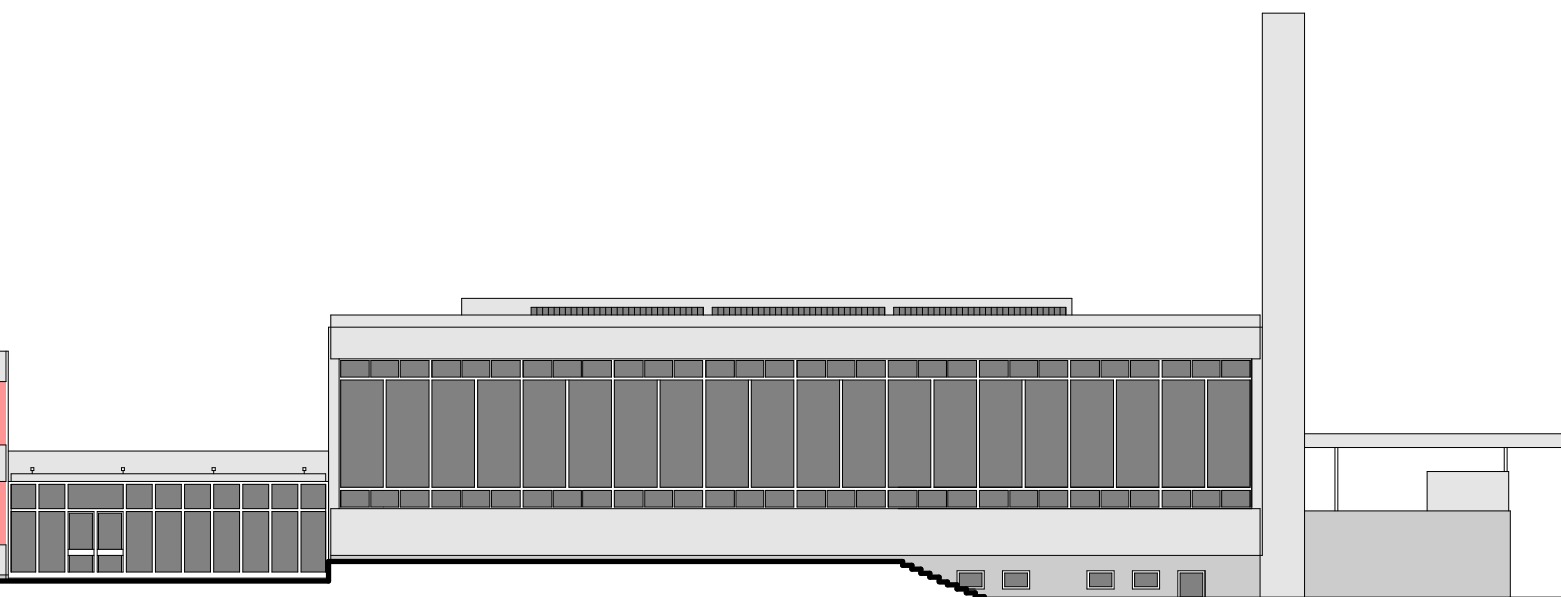


BUDOVA **C** - POHLED 7

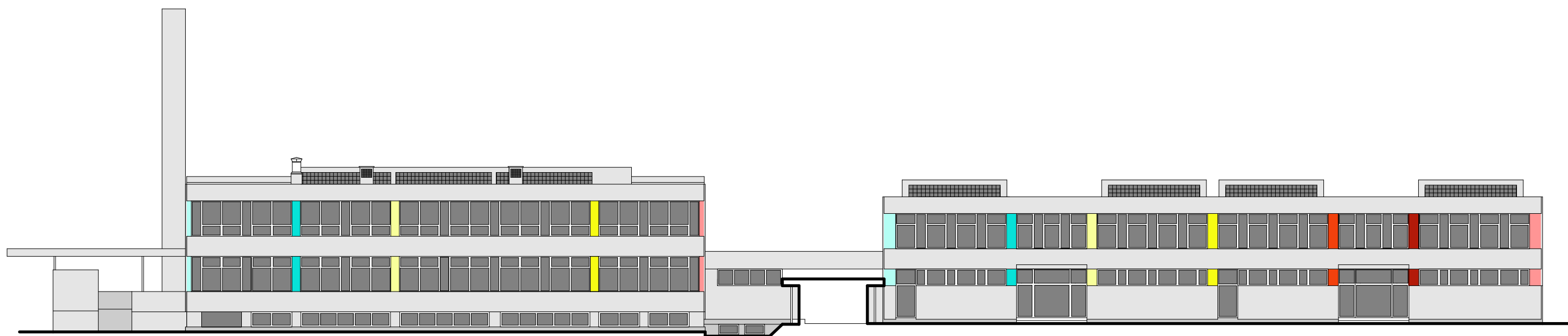




BUDOVA **A** - POHLED 1



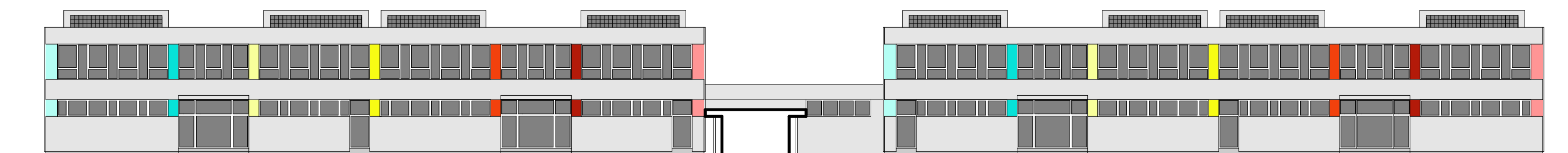
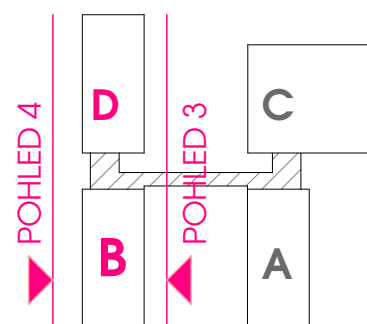
BUDOVA **C** - POHLED 1



BUDOVA **C** - POHLED 1

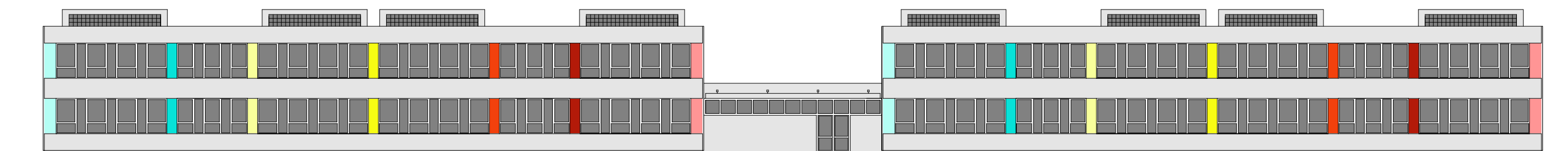
BUDOVA **A** - POHLED 1

BAREVNÉ ŘEŠENÍ - VARIANTA 3



BUDOVA **B** - POHLED 3

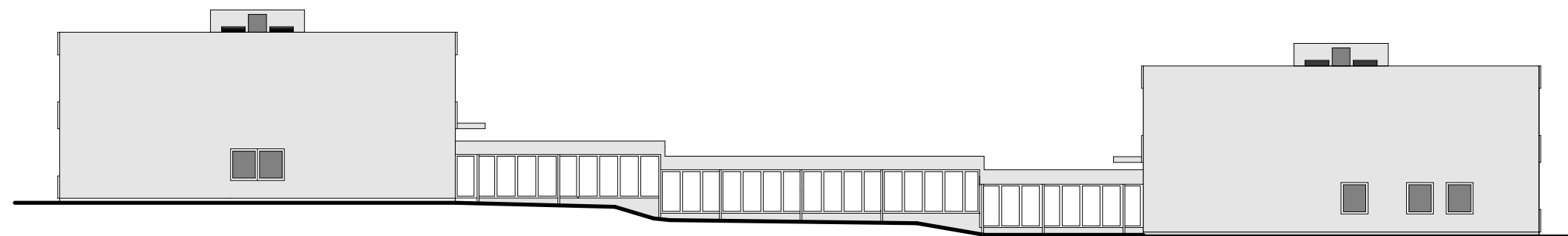
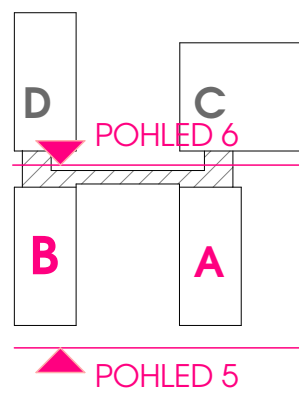
BUDOVA **D** - POHLED 3



BUDOVA **D** - POHLED 4

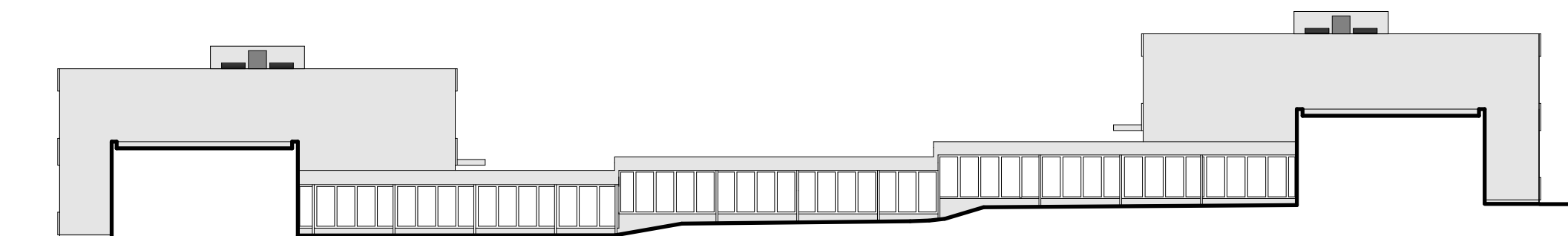
BUDOVA **B** - POHLED 4

BAREVNÉ ŘEŠENÍ - VARIANTA 3



BUDOVA **B** - POHLED 5

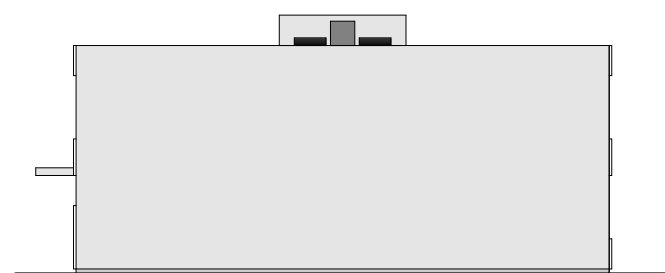
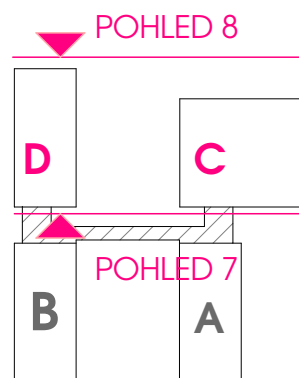
BUDOVA **A** - POHLED 5



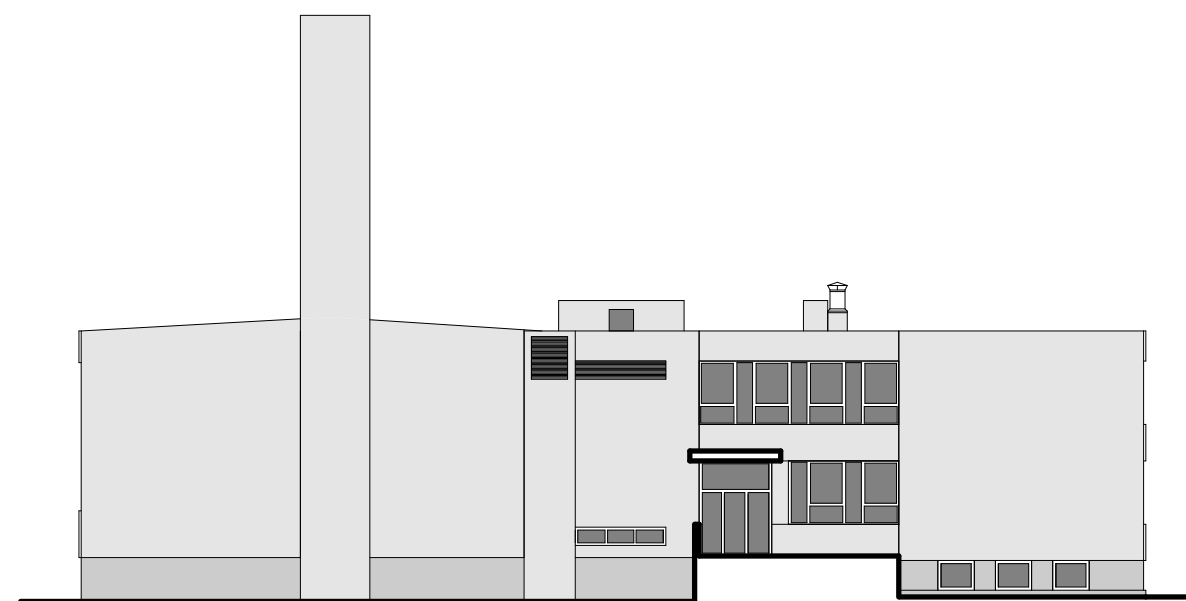
BUDOVA **A** - POHLED 6

BUDOVA **B** - POHLED 6

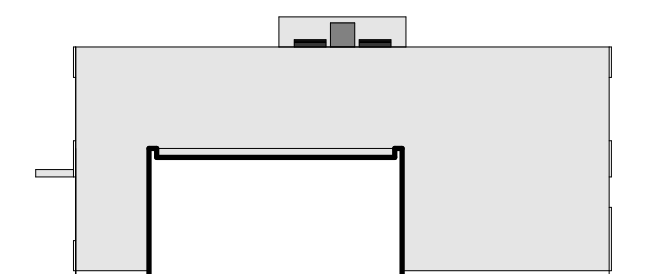
BAREVNÉ ŘEŠENÍ - VARIANTA 3



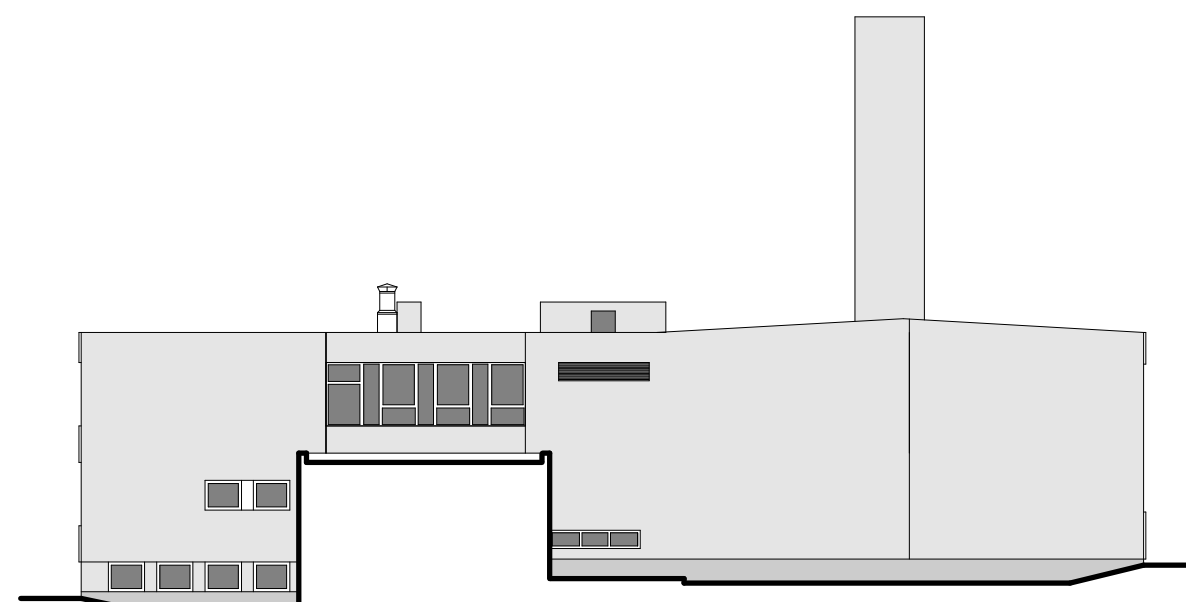
BUDOVA **D** - POHLED 8



BUDOVA **C** - POHLED 8

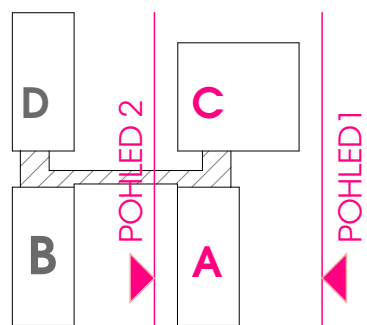


BUDOVA **D** - POHLED 7

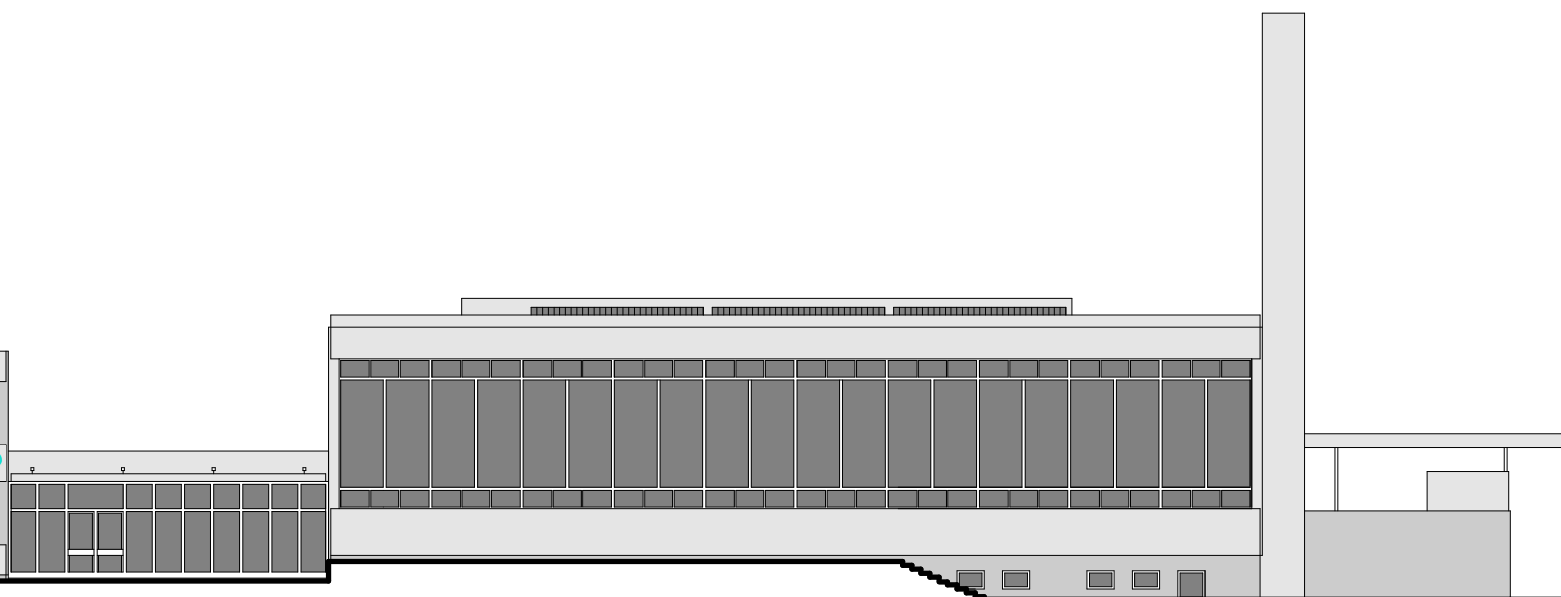


BUDOVA **C** - POHLED 7

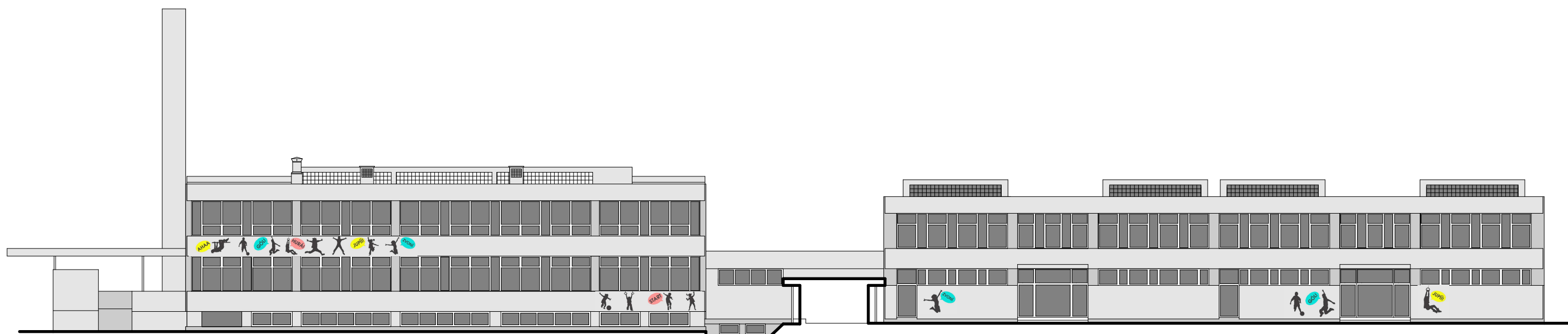




BUDOVA **A** - POHLED 1



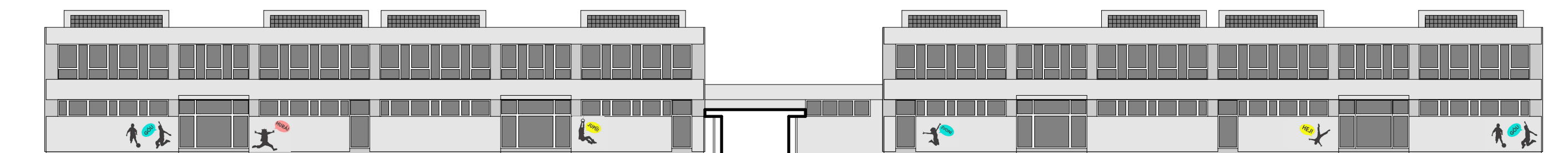
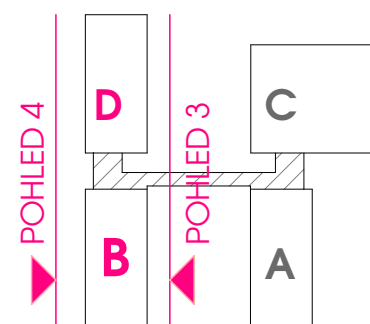
BUDOVA **C** - POHLED 1



BUDOVA **C** - POHLED 1

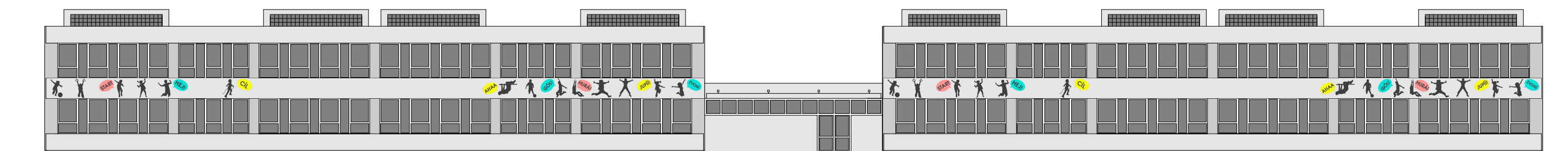
BUDOVA **A** - POHLED 1

BAREVNÉ ŘEŠENÍ - VARIANTA 4



BUDOVA **B** - POHLED 3

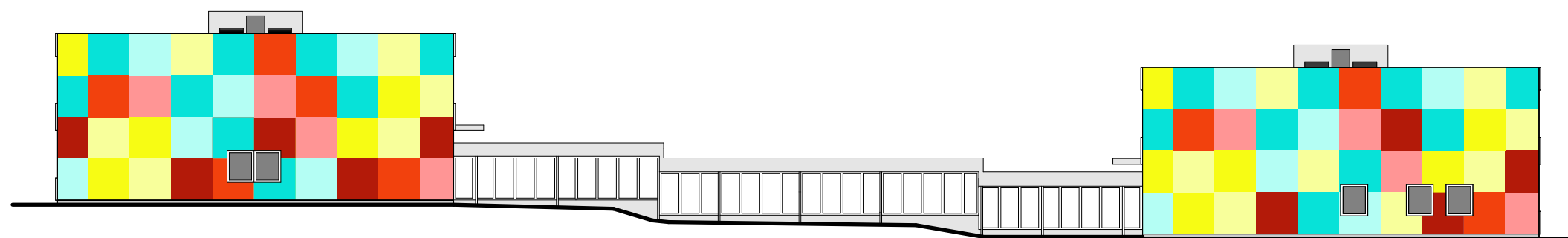
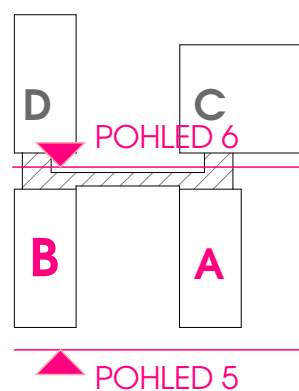
BUDOVA **D** - POHLED 3



BUDOVA **D** - POHLED 4

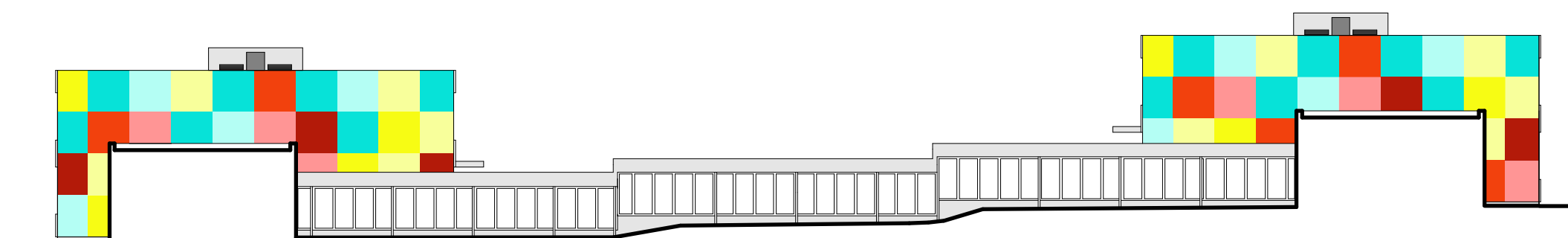
BUDOVA **B** - POHLED 4

BAREVNÉ ŘEŠENÍ - VARIANTA 4



BUDOVA **B** - POHLED 5

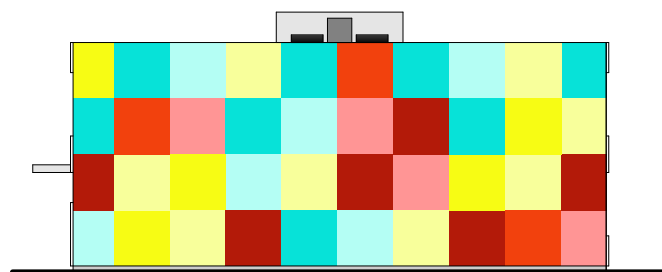
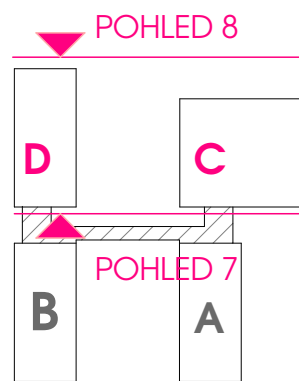
BUDOVA **A** - POHLED 5



BUDOVA **A** - POHLED 6

BUDOVA **B** - POHLED 6

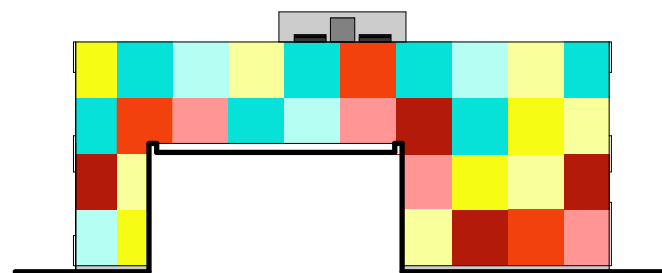
BAREVNÉ ŘEŠENÍ - VARIANTA 4



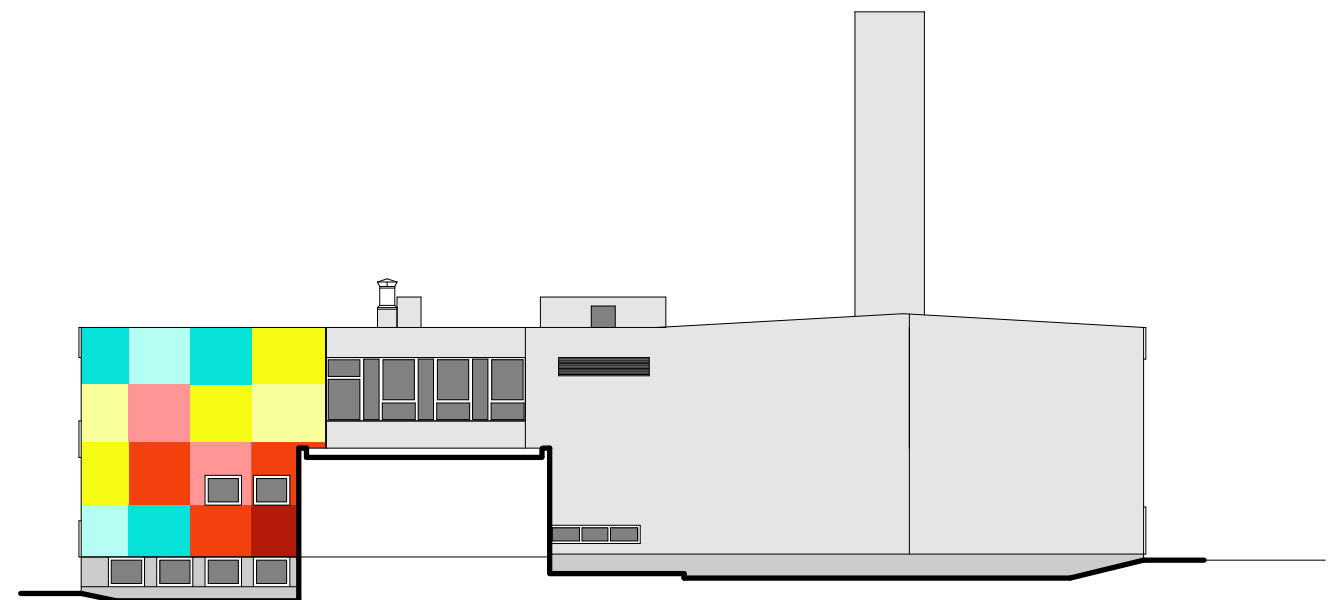
BUDOVA **D** - POHLED 8



BUDOVA **C** - POHLED 8

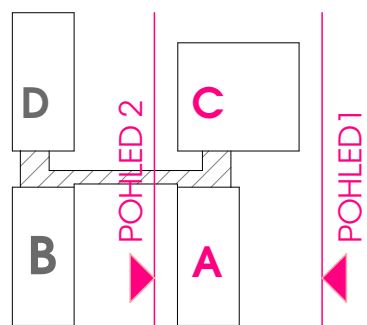


BUDOVA **D** - POHLED 7

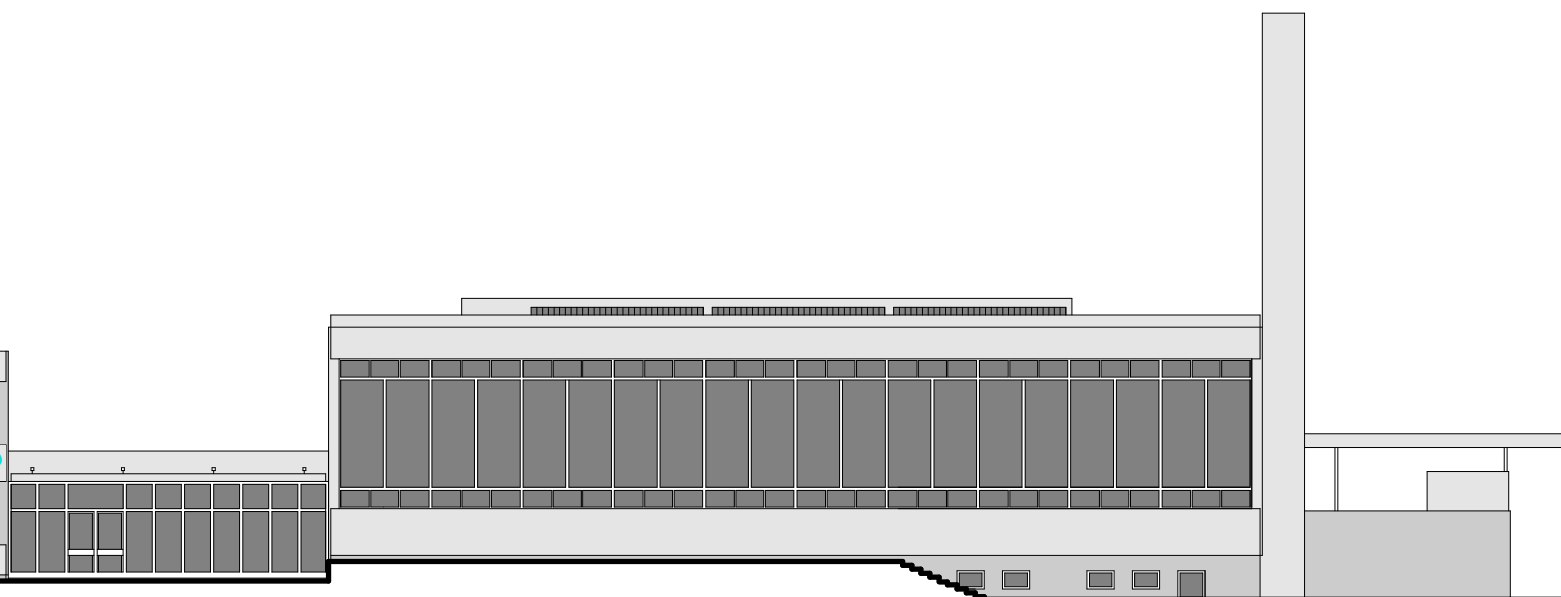


BUDOVA **C** - POHLED 7

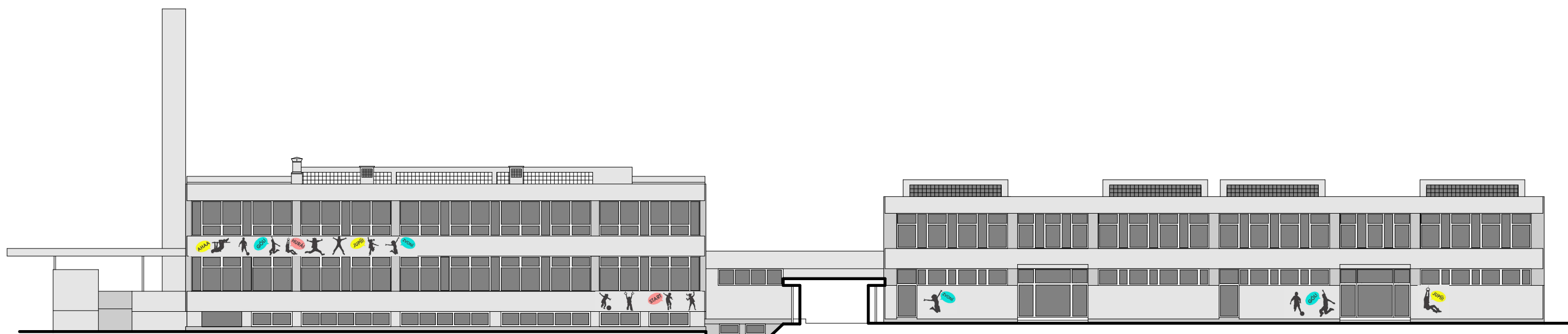




BUDOVA **A** - POHLED 1



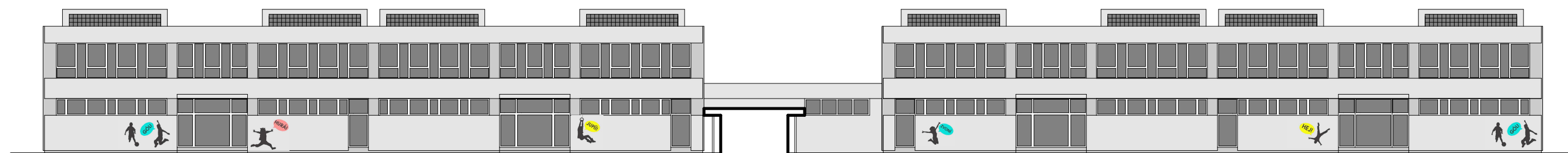
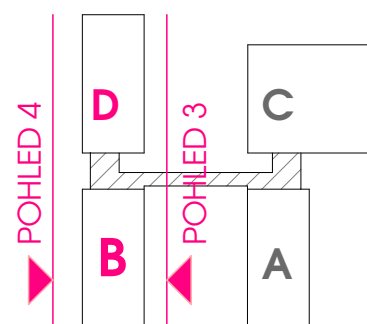
BUDOVA **C** - POHLED 1



BUDOVA **C** - POHLED 1

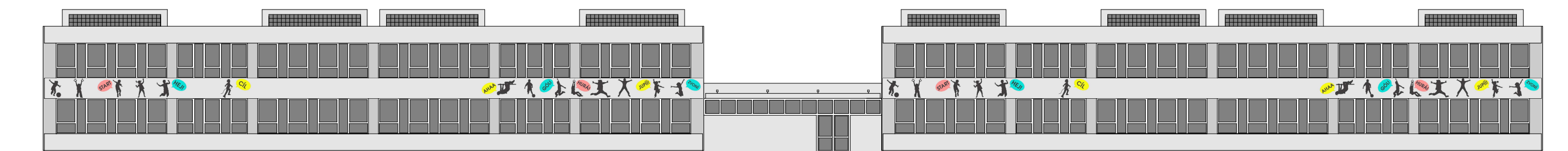
BUDOVA **A** - POHLED 1

BAREVNÉ ŘEŠENÍ - VARIANTA 5



BUDOVA **B** - POHLED 3

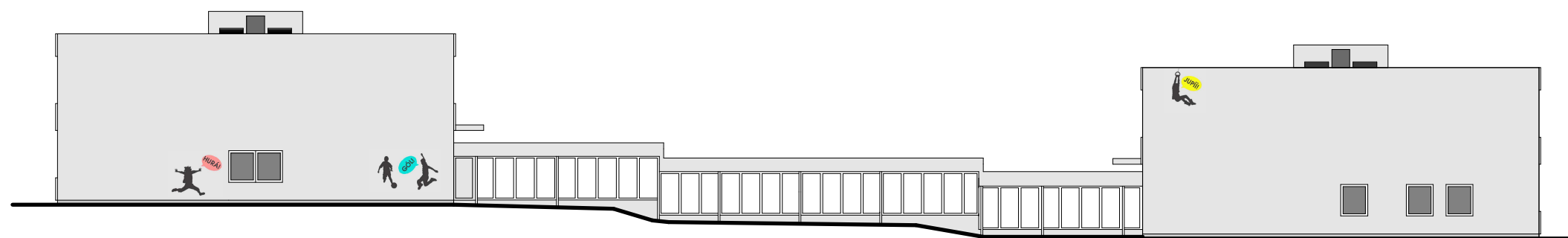
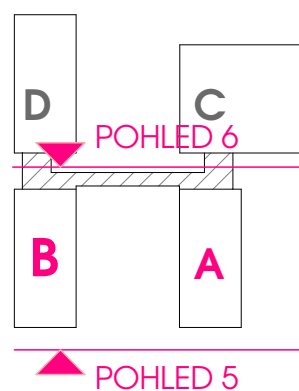
BUDOVA **D** - POHLED 3



BUDOVA **D** - POHLED 4

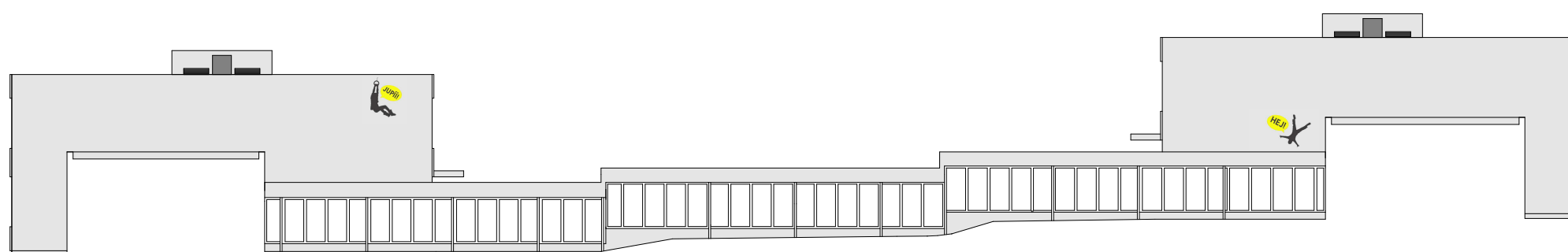
BUDOVA **B** - POHLED 4

BAREVNÉ ŘEŠENÍ - VARIANTA 5



BUDOVA **B** - POHLED 5

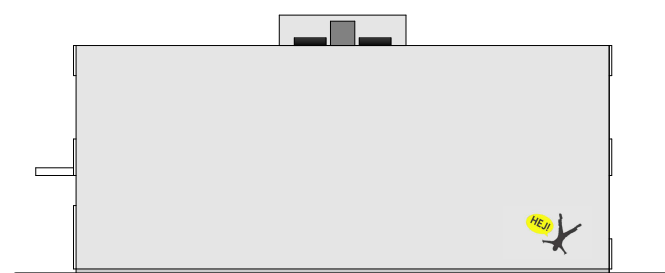
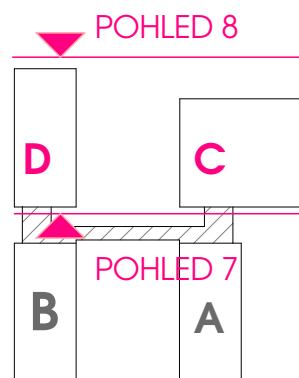
BUDOVA **A** - POHLED 5



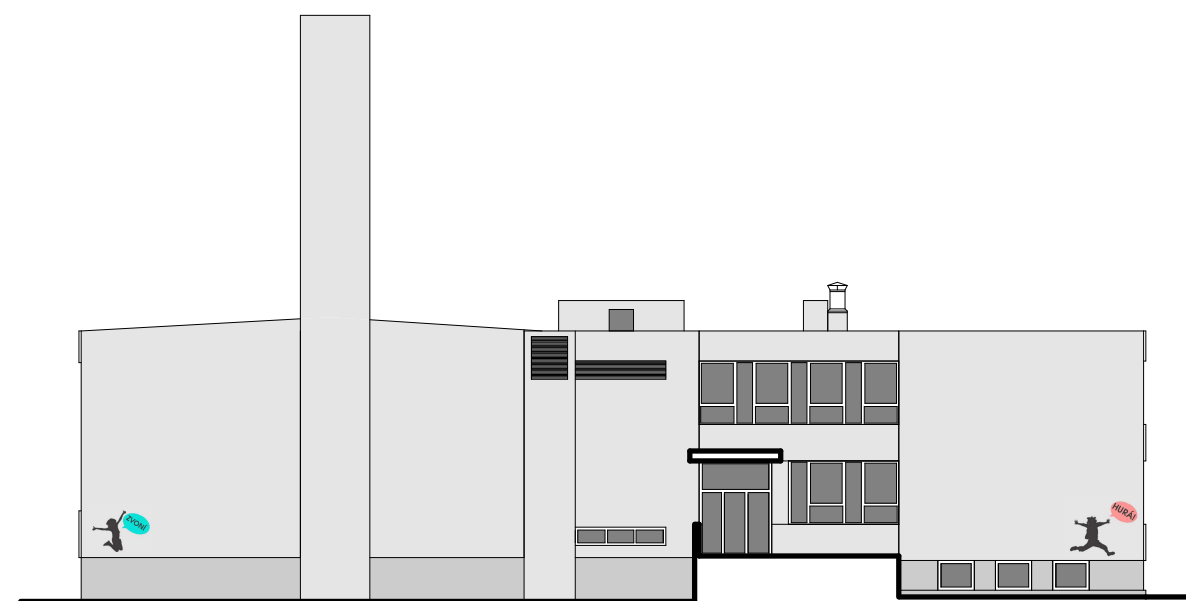
BUDOVA **A** - POHLED 6

BUDOVA **B** - POHLED 6

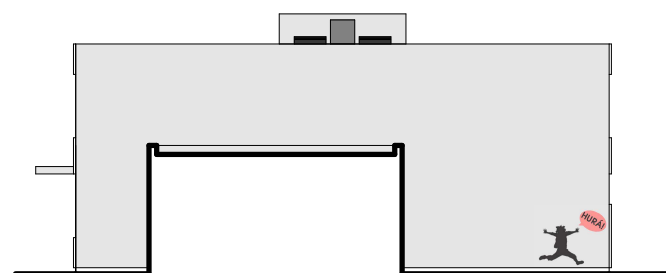
BAREVNÉ ŘEŠENÍ - VARIANTA 5



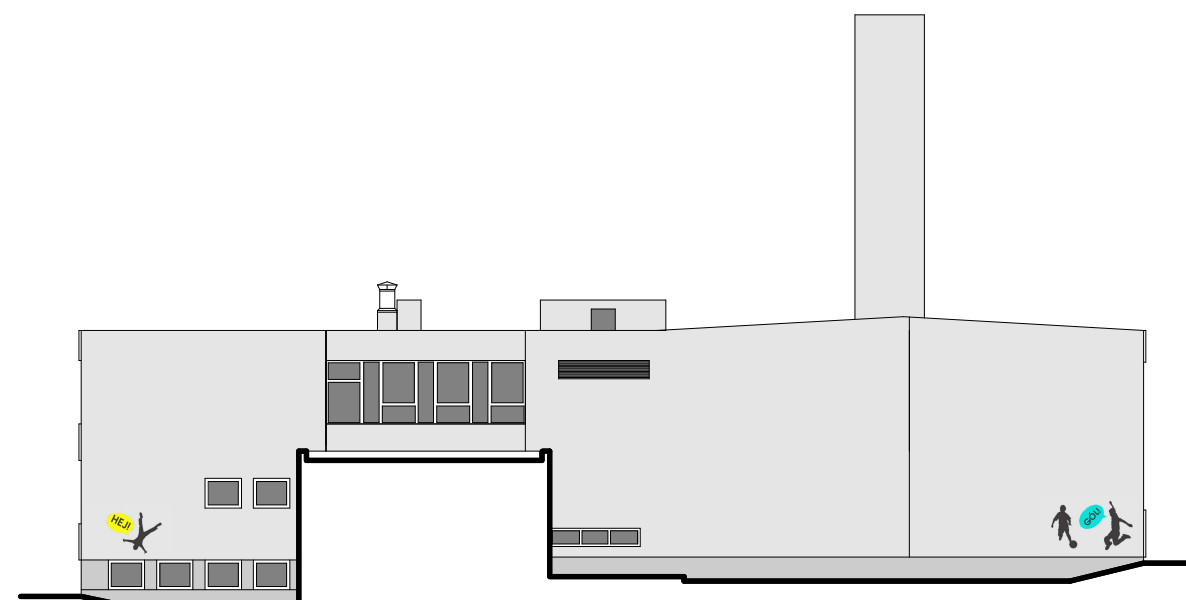
BUDOVA **D** - POHLED 8



BUDOVA **C** - POHLED 8



BUDOVA **D** - POHLED 7



BUDOVA **C** - POHLED 7