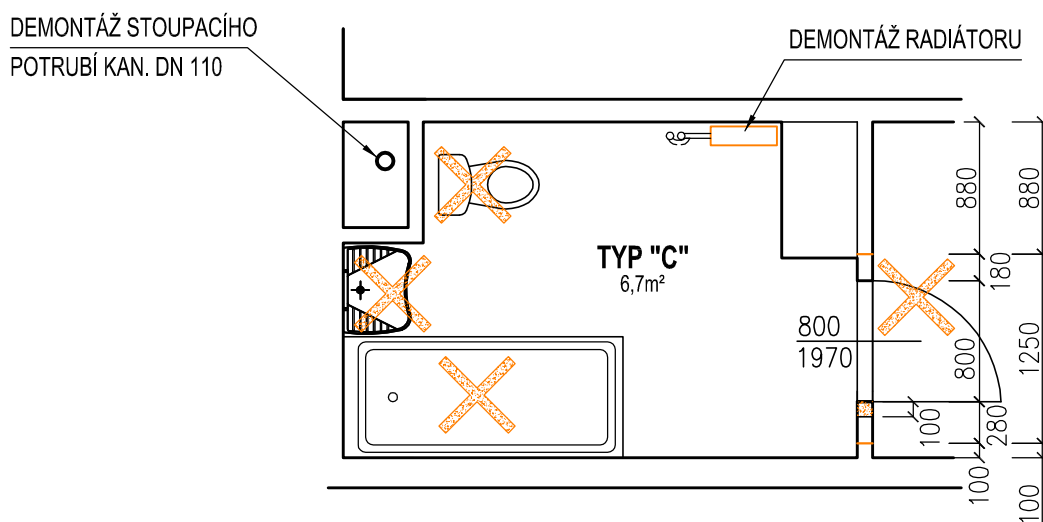


KOUPELNA TYPU C

byty č. 3, 4, 8, 11, 12, 15, 16, 19, 20, 23, 24



LEGENDA MATERIÁLŮ



BOURÁNÍ, DEMONTÁŽE

POZN.:

Demontáž stávajících zařizovacích předmětů - vany, umyvadla, záchodové mísy

Odsekání vnitřních obkladů. Vysekání drážek rozvodů.

Odstranění keramické dlažby a bet. podkladu do tl. 10cm - vyspádování sprcha

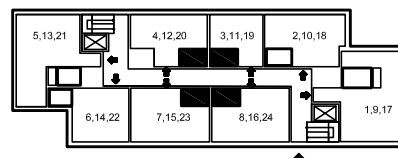
Odstranění vnitřních rozvodů elektro, vodovodovodu, kanalizace

Demontáž dveří, vybourání zárubní

Vybourání otvoru pro překlad PTH a rozšíření otvoru pro dveře - ostění šířky 100m

Očištění povrchů po vybouraných konstrukcích, očištění podlahové desky bet. mazaniny

617



Zodpovědný projektant	Emil Pittner	Vypracoval	Emil Pittner	Kraj:	Liberecký
Investor:	STATUTÁRNÍ MĚSTO LIBEREC, nám. Dr. E. Beneše 1/1, Liberec I-Staré Město, 46001 Liberec			Účel:	DSP
Název akce:	STAVEBNÍ ÚPRAVY KOUPELN BYTOVÉHO DOMU č.p. 617, k.ú. Vesec u Liberce			Formát:	A4
Specializace:				Měřítko:	1:50
Název výkresu:				Datum:	08/2017
	D.1.2 ARCHITEKTONICKÉ A STAVEBNĚ TECHNICKÉ ŘEŠENÍ			Číslo výkresu:	Číslo paré:
	STÁVAJÍCÍ STAV + BOURÁNÍ - TYP C			S2	