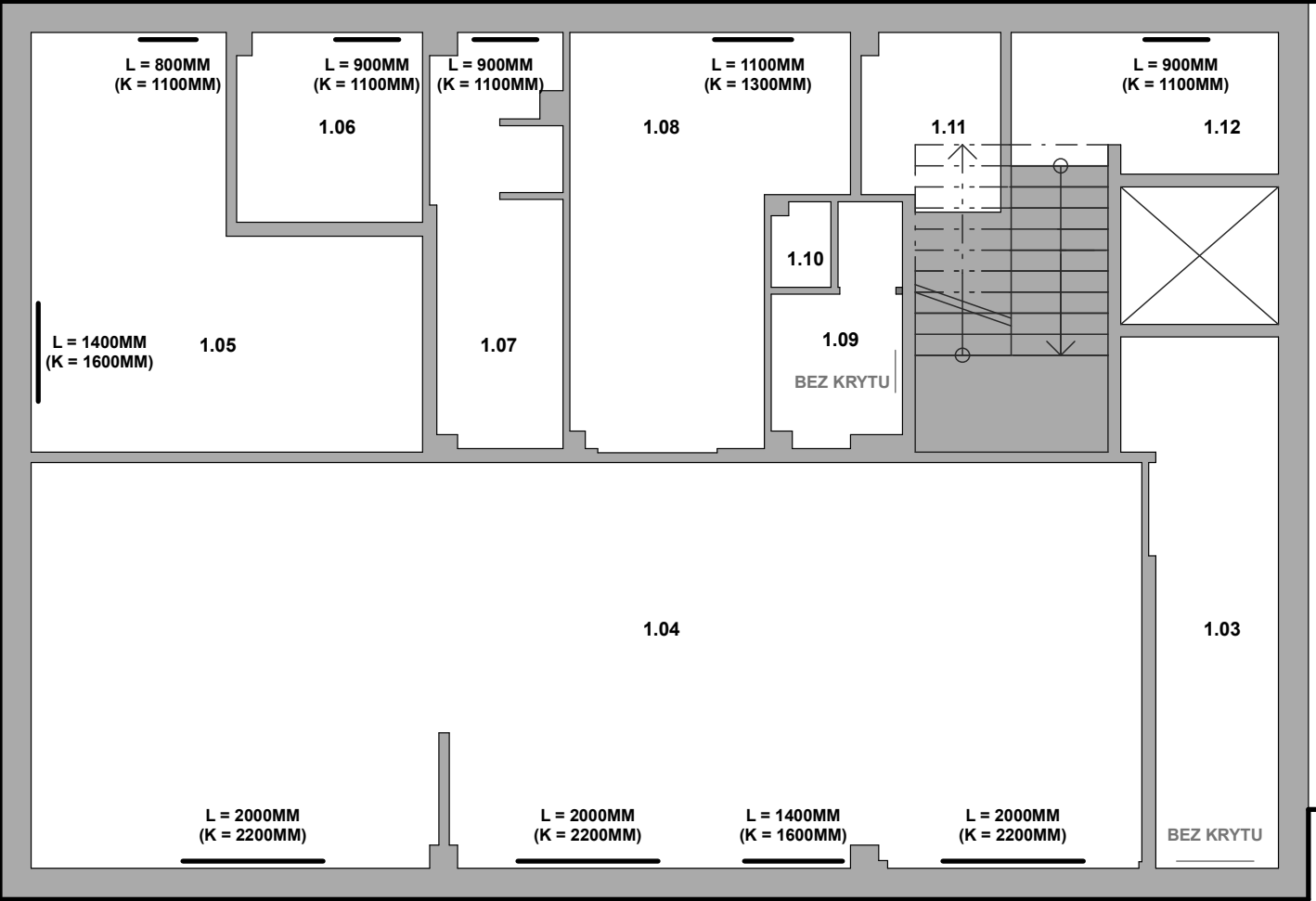
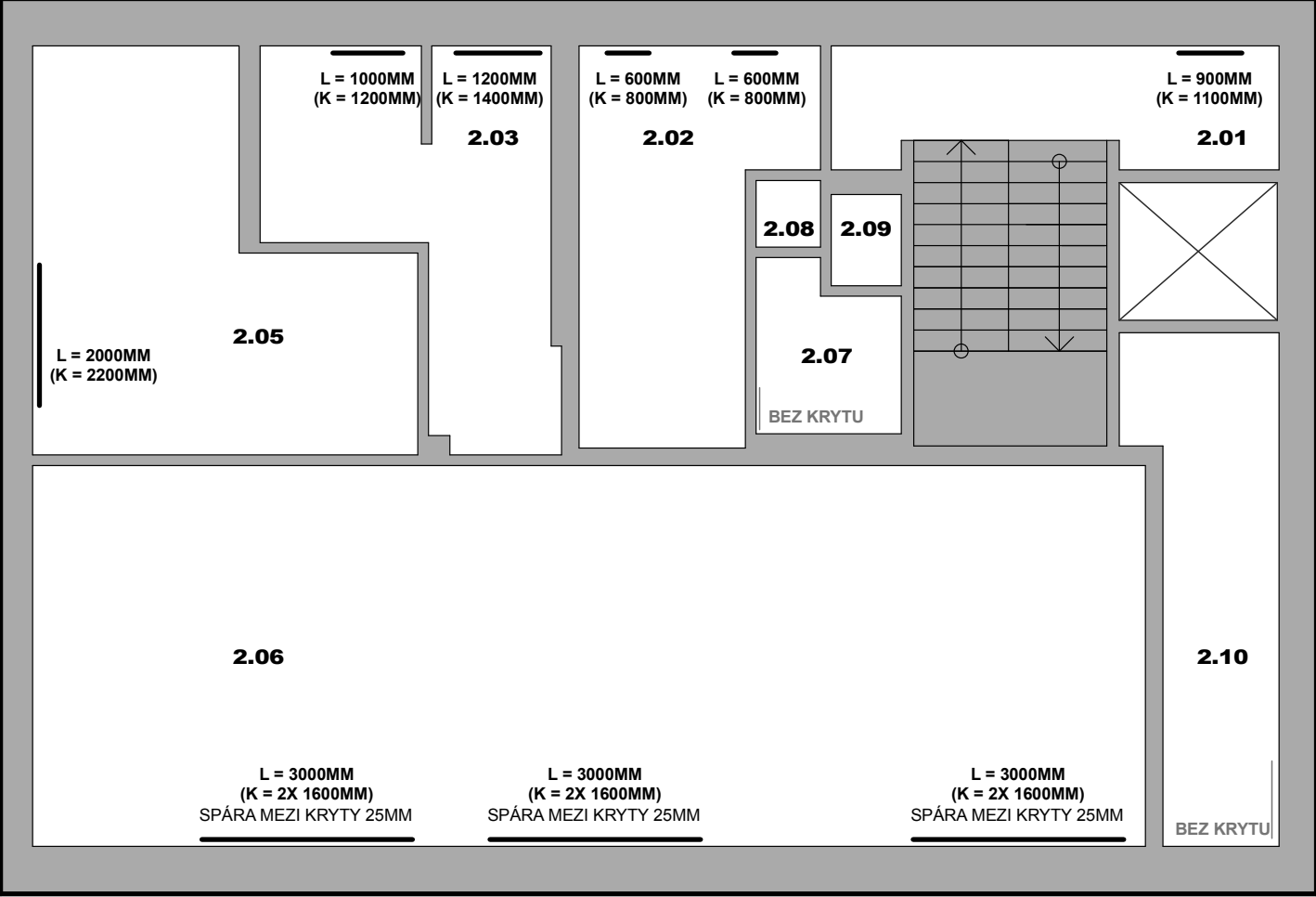


PŮDORYSNÉ SHEMA 1. NP 1:200



PŮDORYSNÉ SHEMA 2. NP 1:200



POZN. VÝKRES SLOUŽÍ POUZE JAKO PODKLAD PRO REALIZACI VE SMYSLU FINÁLNÍ PODOBY, VOLBY MATERIÁLŮ, DESIGNU A ARCHITEKTURY. VEŠKERÉ TECHNOLOGICKÉ POSTUPY BUDOU NAVRŽENY REALIZAČNÍ FIRMOU TAK, ABY BYLA PŘIPRAVENÁ ZA DÍLO NĚST ZODPOVĚDNOST A POSKYTLA STANDARTNÍ ZÁRUKY. VÝKRESY NEJSOU VÝROBNÍ DOKUMENTACÍ. ZMĚNY V NÁVRHU BUDOU KONZULTOVÁNY S AUTOREM / GENERÁLNÍM PROJEKTANTEM, ZMĚNY A ROZMĚRY MUSÍ BÝT PŘEKONTROLOVÁNY NA STAVBĚ PŘED ZAPOČETÍM VÝROBY. VÝKRESY TĚTO DOKUMENTACE JSOU DÍLEM DLE AUTORSKÉHO ZÁKONA.

VÝPIS KRYTŮ 1.NP

4X	D.1100MM X V.650MM (H. 200MM)
1X	D.1300MM X V.650MM (H. 200MM)
2X	D.1600MM X V.650MM (H. 200MM)
3X	D.2200MM X V.650MM (H. 200MM)

T02  
KRYTY RADIÁTORŮ V PROSTORÁCH POBYTU DĚTÍ  
Přední panely Krytů na radiátory z vysoce kvalitních laminovaných MDF desek.  
Na výběr 6 barev.  
Masivní rektifikační nožičky.  
Výška Panelu je standardní: 65 cm.  
POZN. K ROZMĚRU: Panel o šířce 100 cm ukryje radiátor o šířce 80 cm.

DOPORUČENÉ BAREVNÉ ŘEŠENÍ  
Barva panelu: KRÉMOVÁ  
Odstín bočnic a nohou: JAVOR

POZN. VÝŠKOVĚ OSADIT DLE POZIC RADIÁTORŮ  
OVĚŘIT HLOUBKU RADIÁTORU (PŘEDPOKLÁDÁNO 150MM)  
CENTROVAT NA POZICI RADIÁTORU  
VÝŠKA RADIÁTORU JE 600MM

POŽADOVANÝ VZHLED KRYTU - MOŽNÉ VARIANTY VÝŘEZU



VÝPIS KRYTŮ 2.NP

2X	D.800MM X V.650MM (H. 200MM)
1X	D.1100MM X V.650MM (H. 200MM)
1X	D.1200MM X V.650MM (H. 200MM)
1X	D.1400MM X V.650MM (H. 200MM)
1X	D.2200MM X V.650MM (H. 200MM)
6X	D.1600MM X V.650MM (H. 200MM)

(ZDVOJEDNÉ DESKY VYCHÁZÍ Z VÝROBNÍHO ROZMĚRU MDF)

CELKEM BM KRYTŮ: 32,6M

POZN.: SPAROŘEZ A ROZMÍSTĚNÍ ZAKOTOVANÝCH PRVKŮ JSOU ZÁVAZNÉ, POHLEDOVÉ A MUSÍ BÝT KOORDINOVÁNY S OSTATNÍMI ČÁSTMI P.D. !

±0,000 = PODLAHA v 1.NP MÍSTNOST 1.16 (417,00)		PARÉ:	
HLAVNÍ PROJEKTANT: Ing. arch. Jindřich Kejík FS Vision, s.r.o., IČ: 227 92 902 B. Němcové 54/9, Liberec 5		KONTRLOVAL: Ing. Martin Sehnoutka, ČKAIT 0501337 Mobil: 724 653 100 Email: sehnoutka@fsvision.cz VYPRACOVAL: Ing. arch. Vojtěch Valtr Mobil: 702 088 459	
KRAJ: Liberecký		OBEC: Liberec	
INVESTOR: Statutární město Liberec, nám. Dr. E. Beneše 1, 460 59 Liberec 1, IČO: 00262978, DIČ: CZ00262978		GENERÁLNÍ PROJEKTANT:  <b>FS Vision</b> FS Vision, s.r.o., IČ: 227 92 902 mobil: +420 777 179 927, email: kejk@fsvision.cz	
AKCE - NÁZEV, MÍSTO: STAVEBNÍ ÚPRAVY A NÁSTAVBA OBJEKTU ul. Broumovská 840/7, OPTIMALIZACE KAPACIT MŠ MOTÝLEK LIBEREC, na p.p.č. 1366/30. Liberec VI - Rochlice		STUPEŇ PD: <b>DPS</b>	
ČÁST PROJEKTU: D.1.1 Architektonicko-stavební řešení		FORMÁT: 2 x A4	MĚŘITKO: 1:200
PŘÍLOHA: T02 KRYTY RADIÁTORŮ V PROSTORÁCH POBYTU DĚTÍ		DATUM: 11/2018	ČÍSLO VÝKRESU: T.02
		STAV. OBJEKT:	