

POVRCHY - BAREVNOST VNITŘNÍCH STĚN

<div></div>	BARVA MODRÁ, RAL 5012
<div></div>	BARVA ČERVENÁ, RAL 2004
<div></div>	BARVA ŽLUTÁ, RAL 1023
<div></div>	BARVA LIMETKOVÁ ZELENÁ, PANTONE 584 C (nelze specifikovat běžným RAL vzorníkem)
<div></div>	KERAMICKÝ OBKLAD S NAVRŽENOU BAREVNOSTÍ PROJEKTEM INTERIERU OSTATNÍ OBKLADY DLE DPS (150x150, BÍLÉ, MAT)

POZN. INTERIÉROVÉ BARVY BUDOU VYBRÁNY SPOLEČNĚ S ARCHITEKTEM NA STAVBĚ NA KONKRÉTNÍM VZORNÍKU VÝROBCE, V PŘÍPADĚ POTŘEBY BUDOU PROVEDENY 3 VZORKY O ROZMĚRU CCA 400x800MM PRO OVĚŘENÍ ODSTINU

POVRCHY

<div></div>	HETEROGENNÍ AKUSTICKÝ VINYL (SVĚTLÉ PÍSKOVÁ BARVA) S DLOUHOU TRVANLIVOSTÍ, VYSOKOU ODOLNOSTÍ PROTI SKVRNÁM A POŠKRÁBÁNÍ, PRO VELKÉ ZATÍŽENÍ
<div></div>	HETEROGENNÍ VINYL (SVĚTLÉ OKROVÁ BARVA) S DLOUHOU TRVANLIVOSTÍ, VYSOKOU ODOLNOSTÍ PROTI SKVRNÁM A POŠKRÁBÁNÍ, PRO VELKÉ ZATÍŽENÍ
<div></div>	HETEROGENNÍ VINYL (PASTELOVÁ MODRÁ) S DLOUHOU TRVANLIVOSTÍ, VYSOKOU ODOLNOSTÍ PROTI SKVRNÁM A POŠKRÁBÁNÍ, PRO VELKÉ ZATÍŽENÍ
<div></div>	HETEROGENNÍ VINYL (ČERVENOORANŽOVÁ - TOMATOVÁ) S DLOUHOU TRVANLIVOSTÍ, VYSOKOU ODOLNOSTÍ PROTI SKVRNÁM A POŠKRÁBÁNÍ, PRO VELKÉ ZATÍŽENÍ
<div></div>	HETEROGENNÍ VINYL (ŽLUTÁ) S DLOUHOU TRVANLIVOSTÍ, VYSOKOU ODOLNOSTÍ PROTI SKVRNÁM A POŠKRÁBÁNÍ, PRO VELKÉ ZATÍŽENÍ
<div></div>	HETEROGENNÍ VINYL (JARNÍ ZELENÁ) S DLOUHOU TRVANLIVOSTÍ, VYSOKOU ODOLNOSTÍ PROTI SKVRNÁM A POŠKRÁBÁNÍ, PRO VELKÉ ZATÍŽENÍ
<div></div>	KERAMICKÁ DLAŽBA 200/200, BARVA RAL 2606025, BARVA PASTELOVÁ MODRÁ VYSPÁROVÁNÍ BAREVNOU SPÁROVACÍ HMOTOU - BARVA MODRÁ
<div></div>	KERAMICKÁ DLAŽBA 200/200, BARVA RAL 0506080, BARVA SVĚTLÉ ČERVENOORANŽOVÁ VYSPÁROVÁNÍ BAREVNOU SPÁROVACÍ HMOTOU - BARVA ČERVENÁ
<div></div>	KERAMICKÁ DLAŽBA 200/200, RAL 0858070, BARVA ŽLUTÁ VYSPÁROVÁNÍ BAREVNOU SPÁROVACÍ HMOTOU - BARVA ŽLUTÁ
<div></div>	KERAMICKÁ DLAŽBA 200/200, BARVA RAL 0958070, BARVA ŽLUTOZELENÁ VYSPÁROVÁNÍ BAREVNOU SPÁROVACÍ HMOTOU - BARVA ŽLUTÁ

POZN. VÝBĚR BAREVNOSTI NA KONKRÉTNÍCH VZORNÍCÍCH NA STAVBĚ ZA PŘÍTOMNOSTI ARCHITEKTA
DLAŽBA POKLÁDÁNA OD VYZNAČENÝCH DLAŽDIC (SPÁRA / OSA OBKLADU)
(ZNAČKA POČÁTKU OBKLÁDÁNÍ, NEJDE O POHLEDOVĚ ODLIŠNÝ PRVEK)
POZN. PŘI OBKLÁDÁNÍ STĚNY EMPIRICKY URČIT SPAROREZ DLE PRINCIPU VAZBY OSY DANÉ STĚNY NA OSU
OBKLADU NEBO SPÁRU TAK ABY NEDOCHÁZELO K UŽITÍ DOREZU MENŠÍ NEŽ 1/2 OBKLADU
(PRO UMÝVÁRNY JE ZPRACOVÁN SAMOSTATNÝ KRES SPAROREZU - KOORDINOVAT SE SKUTEČNÝM ROZMĚREM STAVBY)
POZN. V PŘÍPADĚ, ŽE NENÍ BLÍŽE SPECIFIKOVÁN OBKLAD PROJEKTEM INTERIERU (MÍSTNOSTI ŽÁZEMÍ)
JE PREFEROVÁN BÍLÝ, MATNÝ, KERAMICKÝ OBKLAD 150X150MM

KOORDINOVANÝ VZHLED KONCOVÝCH PRVKŮ S VLVLEM NA ESTETIKU NÁVRHU INTERIERU
Umývací žab z mělo mramoru
bílá barva
hlé (podstěny): 2650mm
rozdělná (příná): 500mm
výška zvláštní žab a kolk: cca 200mm
počet vývodů pro stojánkové baterie: 6
3 odpady, 3 přetoky
zařadí sokla proti zatečení, V: 30mm
zabetonování vnější okruž

VZHLED

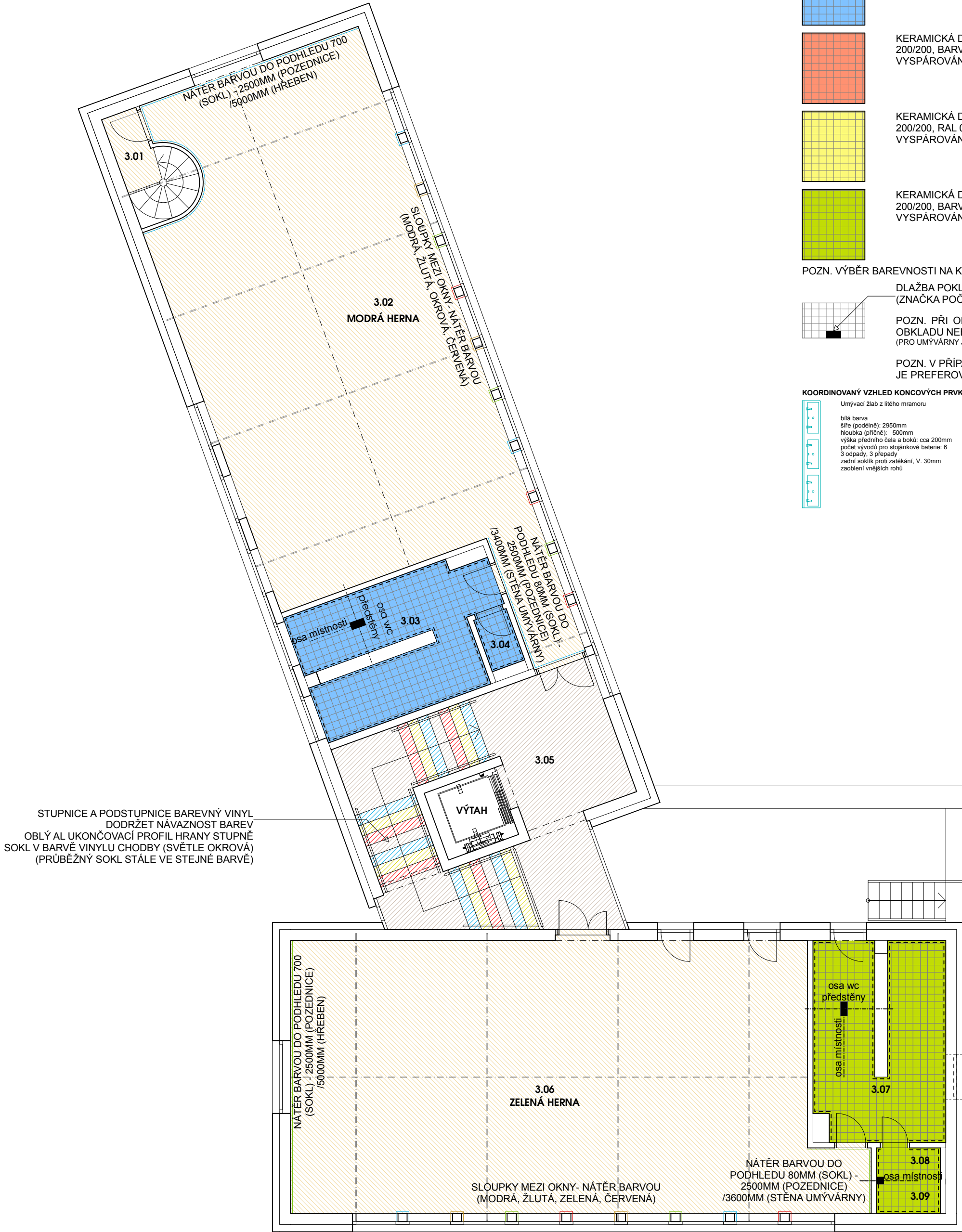
<div></div>
<div></div>
<div></div>
<div></div>
<div></div>
<div></div>
<div></div>
<div></div>
<div></div>
<div></div>

LEGENDA MÍSTNOSTÍ - 2NP

C. M.	NÁZEV MÍSTNOSTI	PLOCHA (m²)	SVĚTLÁ VÝŠKA (m)	DRUH PODLAHY	POZNÁMKA
3.01	SCHODIŠTĚVÝ PROSTOR	4,76	2,390 (3,790)	VINYL	
3.02	HERNA	108,98 (104,10 S.V. 2.5m)	2,390 (5,020)	VINYL AKUSTICKÝ	VYNÍKOVÁ PODLAHA VÝTAŽNÁ 700MM NA STĚNY - ZVÝŠENÝ OCENŮNÍ SOKL PROTI POŠKOZENÍ / OPOTŘEBENÍ, VNĚJŠÍ STRANA STĚNY UMÝVÁREN S KLASICKOU VÝŠKOU SOKLU (CCA 80MM) - VIZUALIZACE INTERIERU
3.03	WC + UMÝVÁRNA	17,62	2,550	KER. DLAŽBA	ZPRACOVÁN SAMOSTATNÝ VÝKRES SPAROREZU
3.04	WC PERSONÁL	1,43	2,550	KER. DLAŽBA	
3.05	CHODBA + SCHODIŠTĚ	38,10	2,390 (5,020)	VINYL	DŮRAZ NA BAREVNOST SCHODIŠTĚVÝCH STUPŮ A PODSTUPNIC, NÁVAZNOST BAREV VE PODOŘS, PŘÍDECHA VIZUALIZACE SCHODIŠTĚVÝCH PROSTORŮ SCHODIŠTĚVÉ MADLO KRUHOVÝHO PŘÍŘEZU, SVĚTLÉ DŘEVŮ (ODSTÍN CAPPUCCINO)
3.06	HERNA	110,80 (105,25 S.V. 2.5m)	2,390 (5,020)	VINYL AKUSTICKÝ	VYNÍKOVÁ PODLAHA VÝTAŽNÁ 700MM NA STĚNY - ZVÝŠENÝ OCENŮNÍ SOKL PROTI POŠKOZENÍ / OPOTŘEBENÍ, VNĚJŠÍ STRANA STĚNY UMÝVÁREN S KLASICKOU VÝŠKOU SOKLU (CCA 80MM) - VIZUALIZACE INTERIERU
3.07	WC + UMÝVÁRNA	18,94	2,550	KER. DLAŽBA	ZPRACOVÁN SAMOSTATNÝ VÝKRES SPAROREZU
3.08	WC PERSONÁL	1,59	2,550	KER. DLAŽBA	
3.09	ÚKLIDOVÁ MÍSTNOST	1,40	2,550	KER. DLAŽBA	
3.10	POCHOZÍ STŘECHA				

4.01	SCHODIŠTĚVÝ PROSTOR	13,72	cca 2,880	VINYL	
4.02	WC + UMÝVÁRNA	14,22	3,000	KER. DLAŽBA	ZPRACOVÁN SAMOSTATNÝ VÝKRES SPAROREZU
4.03	WC PERSONÁL	1,47	3,000	KER. DLAŽBA	
4.04	HERNA	34,21	cca 2,680	VINYL	BAREVNÁ VÝMALBA STĚN VÝŠKA SOKLU 80MM
4.05	HERNA	44,32	cca 2,680	VINYL	BAREVNÁ VÝMALBA STĚN VÝŠKA SOKLU 80MM

POZN. SOKL VYNÍKOVÉ PODLAHY JE VYTVOŘEN PLYNULÝM NABĚHEM Z PLOCHY PODLAHY POMOCÍ FABIONU R=50MM, Z DŮVODŮ HYGIENY - MYTÍ PODLAH (FABION JE VÝŠKOU TĚLY CCA 29MM - UZPŮSOBENÍ NABÝTKU)

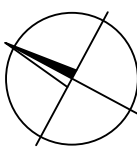
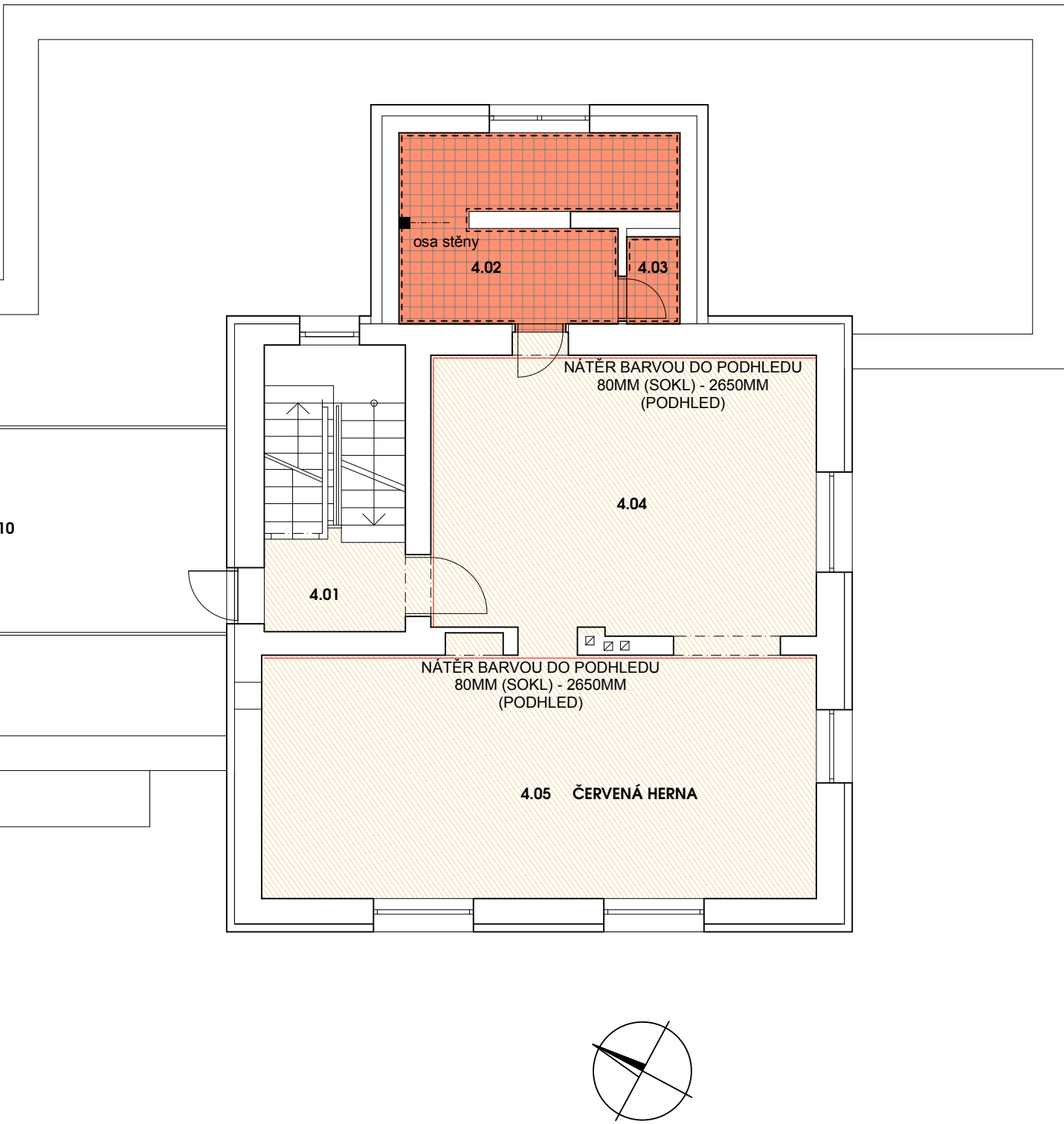


STUPNICE A PODSTUPNICE BAREVNÝ VINYL
DODRŽET NÁVAZNOST BAREV
OBLÝ AL UKONČOVACÍ PROFIL HRANY STUPNĚ
SOKL V BARVĚ VINYL CHODBY (SVĚTLÉ OKROVÁ)
(PRŮBĚŽNÝ SOKL STÁLE VE STEJNÉ BARVĚ)

TECHNICKÉ A ESTETICKÉ POŽADAVKY NA VINYLÓVÉ PODLAHY:
HETEROGENNÍ AKUSTICKÝ VINYL (HERNY)
Akusticky, pružný, heterogenní materiál, určený pro středně těžké provozní všech komerčních prostor. Elastická pěnová podložka přináší komfortní došlap a zároveň kročejový útlum 19 dB. Materiál musí mít vynikající odolnost proti zbytkovému otlaku dle normy ISO 24343-1 a to 0,20 mm. Povrch musí být tvrzenn ochrannou vrstvou XP PUR již z výroby. Tato vrstva chrání materiál před zvýšeným uplíváním nečistot a přináší úspory nákladů na údržbu. Podlahovina je klasifikována dle normy ISO 10874 jako třída 34/42, celková tloušťka 3 mm, tloušťka nášlapné vrstvy je 0,7 mm a celková váha 2500 g/m². Obsah pojiv dle ISO 10582 odpovídá typu I. Dle normy ISO 4918 a EN 424 vhodná na židle s pojízdnými kolečky a nohy nábytku. Rozměrová stálost dle normy ISO 23999 splňující hodnoty ≤ 0,10%, zvlnění po zahrátí £ 8 mm, reakce na požár v hodnotách dle normy EN 13501-1 vyhovující třídě Cfl s1 (nalepeno na beton), sklon ke vzniku statické elektřiny dle normy EN 1815 v hodnotě < 2 kV (na betonu). Kročejový útlum musí mít dle normy EN ISO 717/2 ΔLw: + 19 dB. Materiál musí mít barevnou stálost vyhovující normě EN ISO 105-002 s výsledkem ≥ 6 a vysokou odolnost proti chemikáliím dle normy ISO 26987. Odolnost proti bakteriím musí být s vysokým protiplísňovým účinkem. Protiskluznost materiálu dle normy EN 13893 s výsledkem ≥ 0,3 nebo dle DIN 51130 je R9. Materiál neobsahuje žádné ftaláty.

HETEROGENNÍ VINYL (CHODBY, ŠATNY, SBOROVNA ...)
Druh krytiny dle EN 649: heterogenní kompaktní vinyl
Obsah: 100% bezftalátová technologie
Povrchová úprava: PUR
Třída zatížení dle EN 685: 34/43
Celková tloušťka dle EN 428: 2,0 mm
Tloušťka nášlapné vrstvy dle EN430: 0,7mm
Hmotnost dle EN 430: 3000 g/m²
Reakce na oheň dle EN ISO 13501-1, Bfl s1
Test na kolečkové židle dle EN 425: vhodná
Instalace na podlahové vytápění dle DIN 52612: vhodné, max 27°C
Chemická odolnost dle EN 423: vysoká odolnost
Recyklovatelnost: 100%
Protiskluz DIN 51130: R10

POZN. VÝKRES SLOUŽÍ JAKO PODKLAD PRO REALIZACI VE SMYSLU FINÁLNÍ PODOBY, VOLBY MATERIÁLU, DESIGNU A ARCHITEKTURY. VEŠKERÉ TECHNOLOGICKÉ POSTUPY BUDOU NAVRŽENY REALIZAČNÍ FIRMOU TAK, ABY BYLA PŘIPRAVENA ZA DÍLO NEST ZODPOVĚDNOST A POSKYTLA STANDARDNÍ ZÁRUKY. VÝKRESY NEJSOU VÝROBNÍ DOKUMENTACÍ. ZMĚNY V NÁVRHU BUDOU KONZULTOVÁNY S AUTOREM / GENERALNÍM PROJEKTANTEM, ZMĚNY A ROZMĚRY MUSÍ BÝT PŘEKONTROLOVÁNY NA STAVBĚ PŘED ZAPOČETÍM VÝROBY. VÝKRESY TĚTO DOKUMENTACE JSOU DÍLEM DLE AUTORSKEHO ZÁKONA.



±0,000 = PODLAHA V 1.NP MÍSTNOST 1.00 411,70				GENERALNÍ PROJEKTANT:	
HLAVNÍ PROJEKTANT: Ing. arch. Jindřich Kejk FS Vision, s.r.o., IČ: 227 92 902 B. Němcové 54/9, Liberec 5		KOORDINACE: Ing. Martin Sehnoutka, ČKAIT 0501337 Mobil: 724 655 100 Email: sehnoutka@svision.cz		 FS Vision FS Vision, s.r.o., IČ: 227 92 902 mobil: +420 777 179 927, email: kobjk@svision.cz	
ARCHITEKT: Ing. arch. Vojtěch Valtr, Mobil: 702 088 459		VYPRACOVAL: Bc. Lukáš Diabola Email: diabola@svision.cz			
KRAJ: Liberecký		OBC: Liberec			
INVESTOR: Statutární město Liberec, nám. Dr. E. Beneše 1, 460 59 Liberec 1, IČO: 00262978, DIČ: CZ00262978					
AKCE - NÁZEV, MÍSTO:		STAVEBNÍ ÚPRAVY A PŘÍSTAVBA OBJEKTU ul. Švermova č.p.100 OPTIMALIZACE KAPACITY MŠ PASTELKA OSTAŠOV, na p.p.č. 35, 32/1 a 34/1 k.ú. Ostašov u Liberce		STUPĚŇ PD: DPS	
ČÁST PROJEKTU:		PROJEKT INTERIERU		FORMAT: 6 x A4	
PŘÍLOHA:		PŮDORYS 2.NP - POVRCHY A BAREVNOST		MĚŘITKO: 1:100	
				DATUM: 03/2018	
				ČÍSLO VÝKRESU:	
				STAV. OBJEKT:	
				H.2.2.	