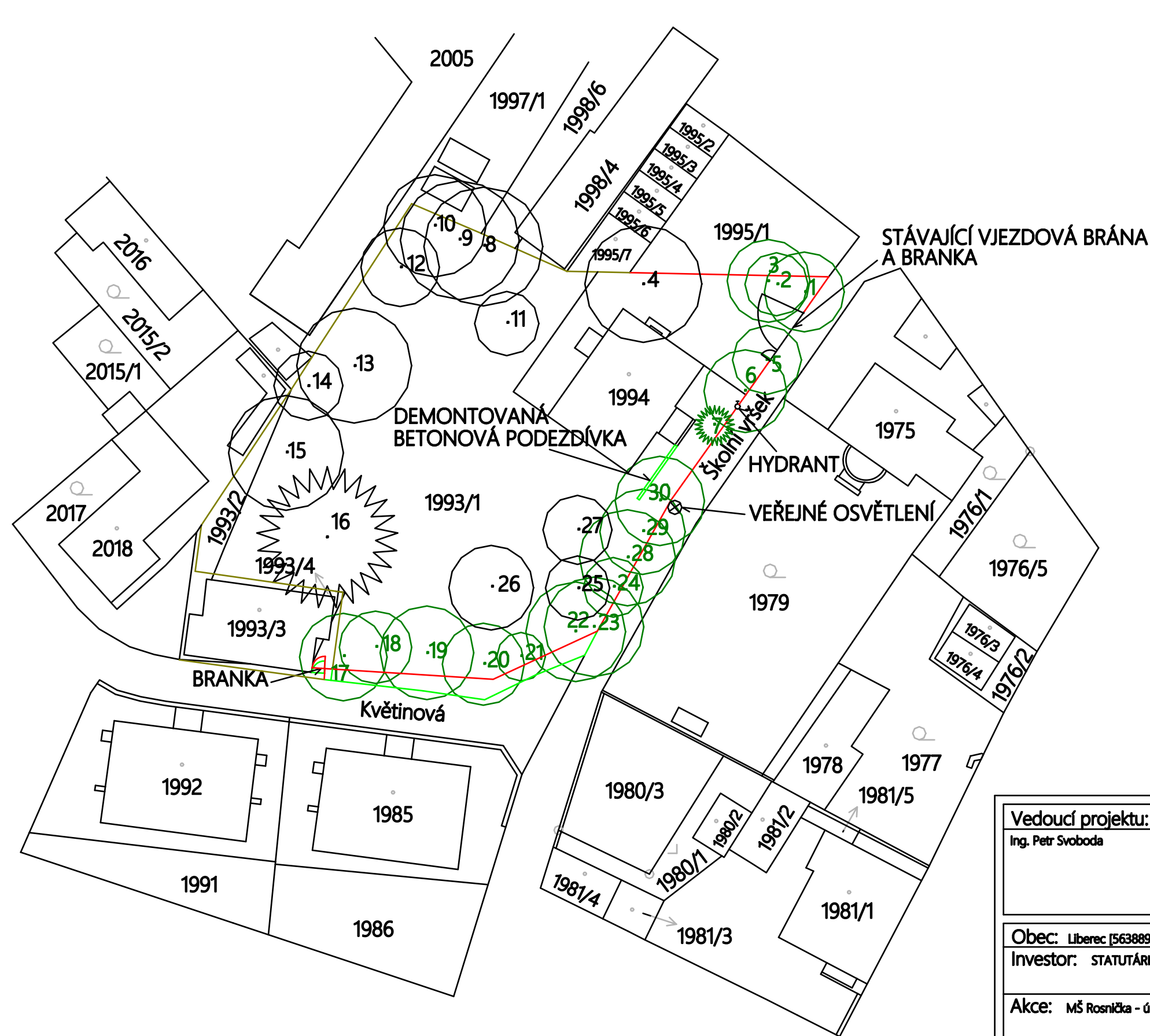


# KOORDINAČNÍ SITUAČNÍ VÝKRES

MŠ ROSNIČKA, LIBEREC



- HRANICE POZEMKU
- NOVÉ OPLOCENÍ
- STÁVAJÍCÍ OPLOCENÍ
- BOURANÉ OPLOCENÍ
- KÁCENÉ DŘEVINY
- STÁVAJÍCÍ DŘEVINY

Vedoucí projektu: Ing. Petr Svoboda		Kontroloval: Michael Štěpán	Vypracoval: Michal Mejstřík	<div><div>3</div><div>M</div></div> <div>IČ: 07172508</div> <div>Stavby v.o.s.</div> <div>Nad Školkou 218 468 04 Jablonec nad Nisou Tel: +420 775 782 897 info.m3stavby@gmail.com</div>	
Obec: Liberec [563889]		Kat. území: Liberec (682039)		Formát:	A3
Investor: STATUTÁRNÍ MĚSTO LIBEREC, nám. Dr. E. Beneše 1/1, Liberec, 460 01				Měřítko:	1:500
Akce: MŠ Rosnička - úprava oplocení				Datum:	III/2019
KOORDINAČNÍ SITUAČNÍ VÝKRES				Účel:	DPS
				Č. zakázky:	20190301
				Č. výkresu:	
				C.2	