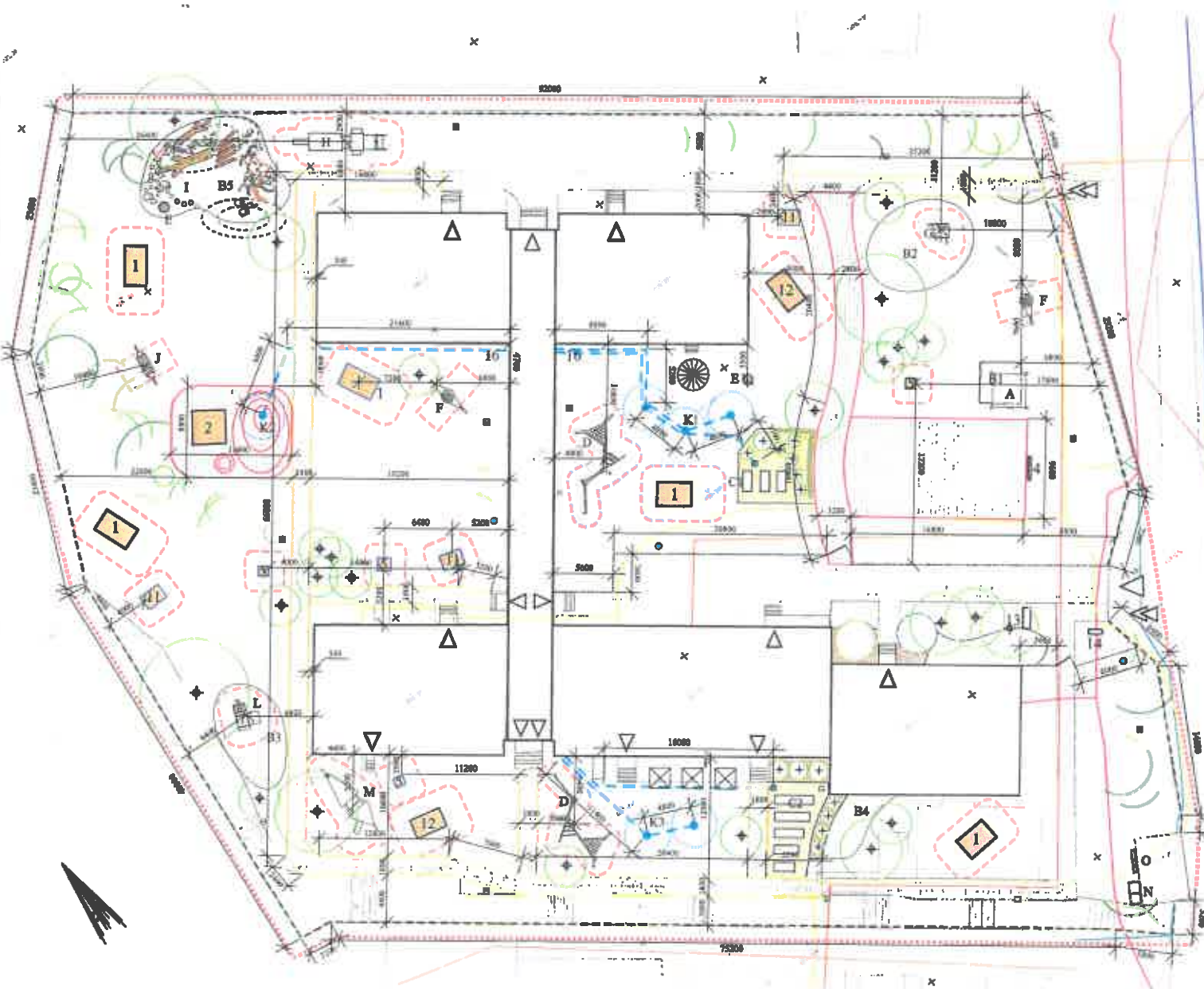


# CELKOVÁ SITUACE STAVBY - NAVRHOVANÝ STAV - 1:400



POMĚROVÉ MĚŘÍTKO  
0m 5m 10m 15m 20m

## LEGENDA:

- hranice řešeného území
- budovy školky
- stávající vjezd do areálu
- stávající vstup do areálu školky
- stávající vstup z budovy školky do zahrady
- hranice pozemků katastrální mapy
- Technické prvky:**
  - stávající plítek v zahradě
  - stávající zámková dlažba
  - stávající terénní modelace
  - minimální hranice dopadové zóny prvku
  - navrhovaná zámková dlažba
  - navrhovaný plot kolem/umíř areálu
  - navrhovaný povrch z recyklovaného polyuretanu
  - navrhované perkové chodníčky
  - navrhovaný vodovodní kohoutek, 2ks
  - navrhovaný záhon s mulčovací kůrou
  - navrhované krmítko/budka pro ptáky, 13ks
  - navrhované pítko pro ptáky, 3ks
  - přemísťovaný stávající herní prvek
- Vegetační prvky:**
  - stávající listnatý strom
  - stávající jehličnatý strom
  - stávající keř/keřová skupina
  - navrhovaný listnatý strom
  - navrhovaný keř
  - navrhované linie keřů
- stávající herní/technický prvek:**
  - 1. věž s klouzačkou, 5ks
  - 2. plávkoviště, 1ks
  - 4. koš na basketbal, 1ks
  - 5. pérová houpačka, 4ks
  - 11. tunel Lev, 3ks
  - 12. věž, 2ks
  - 13. pilon školky, 1ks
  - 14. pilířek, 1ks
  - 16. vodovodní kohoutek, 2ks

## navrhovaný herní/technický prvek

- A stínící plachta, 1ks
- B plávkoviště, 5ks
- C zeleninová zahrádka, 2ks
- D balkonní sestava, 2ks
- E ohniště, 2ks
- F houpačka hradeček, 2ks
- G písečná dílna, 1ks
- H mřížka, 1ks
- I kopečky s přírodninami
- J houpačí síť, 1ks
- K mlhovíště, 3ks
- L písečný harvestr, 1ks
- M loď se skluzavkou, 1ks
- N kompostér, 1ks
- O hmyzí domek, 1ks
- P sálák na přídlo, 3ks

## Průběh inženýrských sítí:

- stávající podzemní vedení VN do 35kV spol. ČEZ
- stávající zaměřený průběh optického kabelu spol. Cetin
- stávající koaxiální trasa UPC ČR s.r.o. (shodné s průběhem Cetin)
- stávající VO - v zemi uložené kabelové vedení
- stávající vodovod pitné voda spol. SČVAK
- stávající stoka jednotná SČVAK
- stávající horkovod spol. Teplárna Liberec
- nová vodovodní přípojka, napojená na vnitř. rozvody školky



## AKCE

### NAVÝŠENÍ KAPACIT MŠ MOTÝLEK - ÚPRAVA VENKOVNÍ PLOCHY ZAHRADY

## MÍSTO

ZAHRADA MŠ MOTÝLEK p.o., BROUMOVSKÁ 840/7, 460 01, LIBEREC 6  
NA P.P.Č. 1429/348, 1429/346, 1429/347, 1429/343, 1429/342, 1429/341, 1429/340, 1429/339, 1366/29, 1366/31, 1366/32, 1366/36, 1366/35, 1366/34, 1366/38, 1429/355, 1429/352, 1429/356, 1429/354 A 1429/349  
K.Ú. ROCHLICE U LIBERCE

## INVESTOR

STATUTÁRNÍ MĚSTO LIBEREC  
NÁM. DR. E. BENEŠE 1  
460 59, LIBEREC

## GENERÁLNÍ PROJEKTANT

ING. JAROSLAVA KŘIVOHLAVÁ  
TYRŠOVA 1396  
407 47, VARNSDORF

## ZODPOVĚDNÝ PROJEKTANT

ING. VÁCLAV JÁRA  
HUSOVA 2075  
407 47, VARNSDORF

## VYPRACOVAL

ING. JAROSLAVA KŘIVOHLAVÁ

## FORMÁT

3 x A4

## MĚŘÍTKO

1 : 400

## DATUM

01/2019

## Č. PARÉ/KOPIE

## STUPEŇ

DŮR

## PROFES

C. SITUÁČNÍ VÝKRESY

## NÁZEV VÝKRESU

CELKOVÁ SITUACE STAVBY - NAVRHOVANÝ STAV

## ČÍSLO VÝKRESU

C.3.2

MAGISTRÁT MĚSTA  
LIBEREC

ODBOR ŽIVOTNÍHO PROSTŘEDÍ