

TECHNICKÁ ZPRÁVA

A.1 Identifikační údaje

A.1.1 Údaje o stavbě

a) název stavby

Navýšení kapacit MŠ Motýlek – návrh vnitřního vybavení

b) místo stavby

ul. Broumovská 840/7, 460 06, Liberec 6

c) předmět dokumentace

Předmětem dokumentace je vnitřní vybavení prostor ve 2.NP MŠ.

Jedná se o místnosti:

2.01 - chodba

2.02 - šatna

2.03 - wc-umývárna

2.04 - wc

2.05 - atelier

2.06 - herna

2.07 - zázemí učitelky

2.08 – úklid (výlevka)

A.1.2 Investor

Statutární město Liberec

Nám. Dr. E. Beneše 1

Liberec

IČ 002 629 78

Uživatel

Mateřská škola Motýlek, Liberec, Broumovská 840/7, příspěvková organizace

Broumovská 840/7

460 06 Liberec 6

IČ 72743221

A.1.3. Údaje o zpracovateli projektové dokumentace:

Ing. Jana Hůlková

Kosmonautů 363/11

46005 Liberec

IČ 445 815 81

e-mail: hulkova.j@gmail.cz

tel: 608 230 891

A.2 Seznam vstupních podkladů

- dokumentace DPS - stavební část (FS Vision, s.r.o. 12/2018)
- prohlídka na místě
- zadání a konzultace s investorem a uživatelem

Je navrženo vybavení nového oddělení MŠ Motýlek v přístavbě ve 2.NP: herny, atelieru, šatny, chodby, umyvárny, wc, zázemí učitelek a úklidu. Vybavení zahrnuje nábytek, matrace, lůžkoviny a herní pomůcky.

U vybavení, které je navrženo do výklenků nebo je montováno na stěnu, si dodavatel před objednáním nebo zadáním do výroby a před montáží ověří skutečné rozměry a materiál stavebních konstrukcí a skutečné trasy instalací (zejm. topení, voda, elektro).

Kapacita nového oddělení bude celkem 20 dětí, z toho 16 dětí ve věku 2-3 roky a 4 děti ve věku 4-6 roků.

Dle platné ČSN (vyhláška č.410/2005 Sb.) je pro děti ve věku 2-3 roky uvažována velikost žákovských židlí a stolů č.1, pro děti ve věku 4-6 roků uvažována velikost žákovských židlí a stolů č.2.

1 – dětský stolek (2-3 let)

šestiúhelníkový stolek, rozměr 1200 x 1200 mm, výška pracovní desky 460 mm, deska LTD 18mm , ABS hrany 2mm, dřevěné podnoží, dezén lamina světlé dřevo – javor.

2 – dětský stolek (4-6 let)

šestiúhelníkový stolek, rozměr 1200 x 1200 mm, výška pracovní desky 520 mm, deska LTD 18mm , ABS hrany 2mm, dřevěné podnoží, dezén lamina světlé dřevo – javor.

3 – dětská židlička (2-3 let)

Celodřevěná dětská židlička, konstrukce z dřevěného masivu, sedák a opěradlo masiv nebo překližka. Velikost židličky č.1 – sedák ve výšce cca 260 mm , stohovatelná.

Povrchová úprava sedáku a opěradla bezbarvý lak, kostra barevný lak- 4 barvy, bude upřesněno dle vzorků.



4 – dětská židlička (4-6 let)

Celodřevěná dětská židlička, konstrukce z dřevěného masivu, sedák a opěradlo masiv nebo překližka. Velikost židličky č.2 – sedák ve výšce cca 300 mm , stohovatelná.

Povrchová úprava sedáku a opěradla bezbarvý lak, kostra barevný lak- 4 barvy, bude upřesněno dle vzorků.



5 – stůl učitelů

Kancelářský stůl s pevnými bočnicemi a se zásuvkami, šířka 1200mm, výška 750mm, hloubka 600mm, LTD 18mm, hrany ABS 2mm, dezén lamina světlé dřevo – javor.



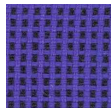
dezén světlé dřevo - javor

6 – židle kancelářská

Kancelářská čalouněná otočná židle na kolečkách, vysoký opěrák, moderní plastová báze, nastavení výšky opěráku mechanismem up-down, plynový píst, nosnost 120 kg , čalounění modrý melír - bude upřesněno dle vzorků.



čalounění



7 – skříň – viz. výkres č.02

rozměr cca 143 x 50 x 300 cm (Š x H x V), korpus, dvířka, police a sokl LTD 18mm, ABS hrany 2mm, korpus kotvený do obvodových stěn (nelze kotvit do stropu – akustický zavěšený podhled), pevné dno a horní police + 5 polic s nastavitelnou výškou.

Dvířka ve 2 odstínech modré - bude upřesněno podle vozků.



dezén světlé dřevo – javor



světle modrá



modrá

8 – skříň na lůžkoviny – viz. výkres č.03

rozměr cca 143 x 69 x 300 cm (Š x H x V), korpus LTD 18mm, ABS hrany 2mm, korpus a dvířka LTD 18mm, ABS hrany 2mm, korpus kotvený do obvodových stěn (nelze kotvit do stropu – akustický zavěšený podhled), dno a police z dřevěných roštů tak, aby matrace a lůžkoviny větraly, výška polic/roštů bude před montáží koordinována s výškou matrací a odsouhlasena uživatelem.

Dřevěné rošty budou hladce zbroušené bez povrchové úpravy.

Dvířka ve 2 odstínech modré - bude upřesněno podle vozků.



dezén světlé dřevo – javor



světle modrá



modrá

9 – matrace na spaní

rozměr min. 1200 x 550 x 80 mm, materiál PUR-pěna, poloměkká, vhodná do školek, potažena zespodu koženkou, zvrchu nepromokavou textílií, materiál zdravotně nezávadný, vhodný pro alergiky i astmatiky.

10 – nepropustná podložka

vodonepropustná hygienická podložka na matraci, rozměr dle matrace, materiál zdravotně nezávadný, vhodný pro alergiky i astmatiky.

11 – dětská deka

rozměr 90 x 130 cm. náplň 100% polyesterové rouno duté vlákno (polštář 180g/m²), povlak 100% polyester micro, náplň i povlak zdravotně nezávadný, vhodný pro alergiky i astmatiky.

12– dětský polštář

rozměr 40 x 60 cm. náplň 100% polyesterové rouno duté vlákno (polštář 100g/m²), povlak 100% polyester micro, náplň i povlak zdravotně nezávadný, vhodný pro alergiky i astmatiky.

13– dětské prostěradlo

velikost dle dodané matrace, materiál bavlna/krep, zdravotně nezávadný, vhodný pro alergiky i astmatiky. Barva a vzorek budou upřesněny podle vzorků.

14– dětské povlečení

velikost dle dodané deky a polštářku, materiál bavlna/krep zdravotně nezávadný, vhodný pro alergiky i astmatiky. Barva a vzorek budou upřesněny podle vzorků.

15 – vozík na pitný režim

rozměr cca 73 x 45 x 80 cm (Š x H x V), pojezdová kolečka, konstrukce z masivního bukového dřeva, povrchová úprava bezbarvý lak, police z laminované dřevotřísky v odstínu buk, 2 police, rozměr mezi policemi 39 cm, po obvodu polic vyvýšené bočnice.



16 – výtvarný vozík

rozměry 75 x 80 x 44 cm (Š x V x H). Horní část obsahuje polici s mřížkou, která zaručuje bezpečnost přenášených výtvarných potřeb (lahve, sklenice s vodou apod ...). Pojezdová kolečka, z nichž dvě jsou s brzdou. Spodní police je vhodná na větší papíry (rozměr police cca 60 x 44 cm (Š x H)). Nízké poličky je možné využít vložením 5 plastových kontejnerů. Vysunutá police na boku Vozíku je vhodná pro skladování rolí papírů nebo map. Korpus LTD 18mm, ABS hrany 2mm, dezén lamina světlé dřevo – javor, plastové boxy modré.



dezén světlé dřevo - javor

17 – labyrint na stěnu - motýlek

rozměr cca 68 x 53 cm, tvar motýlka, dekorativní prvek kotvený na stěnu z desky MDF 18mm, labyrint ve tvaru motýlka s pohyblivými dřevěnými úchopy podněcuje k přesouvání pohyblivých prvků a umožňuje dětem procvičovat si motoriku rukou.

Dodané kusy budou v různých barvách – bude upřesněno podle vzorků.



18 – labyrint na stěnu - ježek

rozměr cca 73 x 45 cm, tvar ježka, dekorativní prvek kotvený na stěnu z desky MDF 18mm, labyrint ve tvaru ježka s pohyblivými dřevěnými úchopy podněcuje k přesouvání pohyblivých prvků a umožňuje dětem procvičovat si motoriku rukou.

Barva dodaného kusu bude upřesněna podle vzorku.



19 – sušička výkresů

rozměr cca 44 x 35 x 96 cm (Š x H x V), kovový stojan k sušení výkresů obsahuje 25 kovových přihrádek pro uložení výkresů určených na sušení. K stojanu jsou upevněna 2 pojezdová kolečka.



20 – skříňová sestava nízká - viz. výkres č.04

rozměr sestavy cca 240 x 40 x 75+5 cm (Š x H x V), LTD 18mm, hrany ABS 2mm, sokl 50mm, dezén lamina kombinace světlé dřevo – javor / světle a středně modrá/ světle žlutá – dezén a barvy budou vybrány podle vzorků.

21 – skříňová sestava nízká - viz. výkres č.05

rozměr sestavy cca 480 x 40 x 75+5 cm (Š x H x V), LTD 18mm, hrany ABS 2mm, sokl 50mm, dezén lamina kombinace světlé dřevo – javor / světle a středně modrá/ světle žlutá - dezén a barvy budou vybrány podle vzorků.

22– skříňová sestava nízká otevřená - viz. výkres č.04

rozměr sestavy cca 200 x 40 x 75+5 cm (Š x H x V), LTD 18mm, hrany ABS 2mm, sokl 50mm, zadní stěna pohledová, dezén lamina kombinace světlé dřevo – javor / světle a středně modrá/ světle žlutá - dezén a barvy budou vybrány podle vzorků.

23 – švédská lavice

rozměry min. 200 x 28 x 30 cm (D x Š x V), z výběrové smrkové spárovky o síle 33 mm, šířce 280 mm a délce 2500 mm. K desce jsou pomocí kovových úhelníků a vratových šroubů přichyceny dřevěné nohy, které mají smrkové jádro překryté bukovou překližkou pro získání vyšší odolnosti. Na nohy je zespodu přilepený jekor, aby nedošlo k podřezání podlahy. K nohám je připevněna kladinka o rozměrech 60x80 mm. Povrchová úprava transparentní bezbarvý lak



24 – dětská pohovka

rozměry cca 105 x 64 x 68 cm (Š x HL x V), dřevěná kostra rámu a opěrek, kovové nohy, čalounění PUR – polyuretanová pěna, potah z mikrovláknna nebo ekokůže, barva bude vybrána dle vzorků.



25 – plůtek – dětská ohrádka - viz.výkres č.07

Rohový dřevěný plůtek rozměrů cca 1560 x 1584 x 500mm, čepovaná truhlářská konstrukce z měkkého dřeva tl.24mm (borovice nebo modřín), v rozích naklizené masivy 100x24mm proti překlopení, vnější roh masivu zaoblen poloměr 50mm, všechny hrany zaobleny a zbroušeny do oblého tvaru. Povrchová úprava zdravotně nezávadný matný bezbarvý lak.

26 – dětský stolek kulatý

kruhový stolek, Ø min. 60cm mm, výška desky 520 mm, deska LTD 18mm , ABS hrany 2mm, dřevěné podnoží, dezén lamina světlé dřevo – javor.

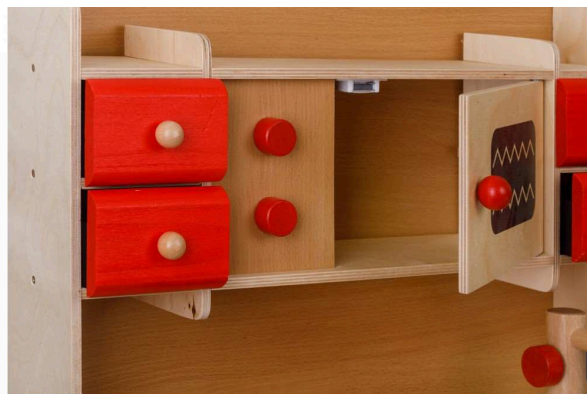


dezén světlé dřevo - javor

27 – dětská kuchyňka

rozměry cca 67 x 37 x 100 cm (D x HL x V), materiál borovicové dřevo a buková překližka, odnímatelný plastový dřez, plotýnky, otevírací mikrovlnná trouba, čtyři šuplíčky, skříňka a trouba na pečení. Povrchová úprava transparentní bezbarvý lak v kombinaci s barevným lakem (viz. foto)





28 – piano

kvalitní nové piano vhodné k výukovým účelům na základních a nižších školách, menší rozměry cca 147 x 57 x 122 cm (š/hl/v), rezonanční deska z radiálně řezaného rezonančního smrku, litinový rám, kostra, příčník a kobylky dřevěné, struny ocelový drát a měděné opřádlo. Dvoustrunné zavěšení strun. Barva a povrchová úprava bude upřesněna dle vzorku.

29 – pianová stolička

celodřevěná otočná stolička s dřevěným kulatým sedákem, průměr sedáku min 35 cm, výška nastavitelná 47– 60 cm, povrchová úprava bezbarvý lak.



30 – molitanový kout

rozměry cca 100 x100 cm – dle rozměru výklenku na stavbě, tl. plochy 10cm, opěrky 30cm. Čtvrtkruh rozložitelný na půlkruh, snímatelný potah vinytol (omyvatelná koženka), barva plochy světle modrá, barva opěráků světle zelená.



31 – magnetická tabule

rozměr min. 90 x 120cm, nástěnná magnetická tabule, bílý lakovaný emailový povrch pro popis stíratelným fixem, mazání za sucha, rám z eloxovaného hliníku, odkládací lišta na fix, šířka rámu 1.9cm.



32 – odpadkový koš

plastový odpadkový koš, objem cca 18 l, rozměry min - výška 30 cm, Ø 25cm, barva bude vybrána dle vzorků.



33 – stolička - schůdky

stolička – dvojschůdek rozměrů cca 38 x 47 x 43 cm z tvrdého dřeva, kónické nohy zaručují stabilitu, povrchová úprava matný bezbarvý lak



34 – koberec

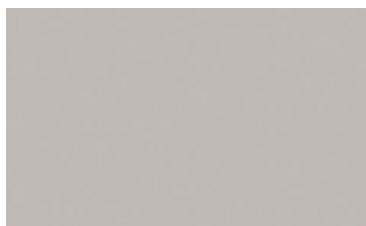
rozměr 542 x 600cm, materiál 100% PA (polyamid impreg.) nebo 100% polypropylen, třída zátěže min 22, typ vlasu: střižený nebo všívaná smyčka, výška vlasu min 5mm, podklad filc. Barva a vzor bude předložena uživateli k odsouhlasení.

Koberec bude položen v m.č.2.06 na celou šířku místnosti (tj. 542cm – ověřit na stavbě) v části u únikového východu.

Cena je včetně pokládky koberce a dodávky a montáže obvodových lišt podél stěn, přechodové podlahové hliníkové lišty na rozhraní krytin vinyl – koberec a přechodové podlahové hliníkové lišty v průchodu mezi m.č. 2.05 a 2.06.

40 – přebalovací pult

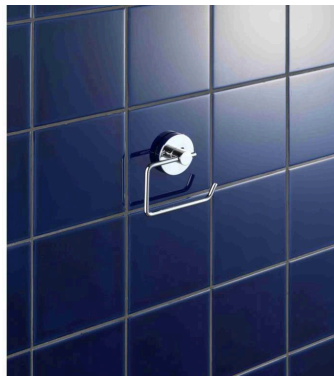
rozměr min. 100 x 70 x 108 cm (Š x H x V), přebalovací pult včetně matrace se snímatelným pratelným potahem, uzavíratelná podstavná komoda s 2 dvířky a se 2 policemi, horní rohy bočnic zaoblené, materiál LTD 18 mm , ABS hrany 2mm, dezén lamina světle šedá nebo bílá - odstín bude vybrán dle vzorku.



dezén lamino – světle šedá

41 – držák toaletního papíru

rozměry cca 13 x 17 x 16cm (D x V x Š), ocelový držák s povrchovou úpravou chrom, konec ocelového profilu zahnutý proti sklouznutí roličky toaletního papíru, kotven do zdi bez vrtání technologií Vacuum-Loc (tahová zátěž 30kg).



42 – zrcadlo

rozměr 600 x 400-500 mm, osazení upřesnit podle spárořezu obkladu a podle osazení umyvadel – zrcadlo vždy na osu umyvadla, sestava 2 zrcadel na sraz, před objednáním zrcadel přeměřit na stavbě skutečnou délku stěny nad umyvadly a osové vzdálenosti umyvadel, lepeno na stěnu na keramický obklad, hladké provedení se zabroušenými hranami, folie proti rozbití.

43 – koupelnové poličky s věšáky

rozměr 68 x 10 x 72cm (Š x HL x V) – šířku ověřit dle délky stěny na stavbě!, sestava pro 5 dětí, přepážky mezi ručníky na horním a dolním konci zaoblené, materiál LTD 18mm, ABS hrany 2mm, každá přihrádka obsahuje jeden dvojité věšák k zavěšení ručníku. Dezén lamina bílá, zadní nástěnná deska světle modrá.



zadní stěna dezén světle modrá

44– dětský nočník

dětský celoplastový nočník, ergonomický, stabilní, snadno omyvatelný, zatížení do 20kg, barva bude odsouhlasena dle vzorků.

45 – věšáková stěna dětská

rozměr cca 110 x 50 x 135 cm (Š x H x V), sestava pro 5 dětí, bez dvířek, korpus z vysoce kvalitní MDF desky, hrany ABS 2mm, ve spodní části je drátový systém na odkládání bot a bačkůrek, zadní stěna je zpevněna, každá přihrádka obsahuje jeden dvojitý věšák, dezén lamina: korpus, lavice, přepážky světlé dřevo – javor, zadní stěna světle modrá.



dezén sv. modrá sv. dřevo - javor

46 – lavička do šatny

rozměr cca 110 x 30 x 32 cm (Š x H x V), lavička do šatny bez úložného prostoru, korpus z vysoce kvalitní MDF desky, hrany ABS 2mm, dezén lamina světlé dřevo – javor.



dezén sv. dřevo - javor

47 – rohožka

rozměr cca 90 x 150 cm, volně položená, materiál poplypropylenový běhoun s gumovým lemem, vysoká savost, certifikovaná protiskluzová odolnost, barva antracit.

48 – nástěnka do šatny

rozměr min. 60 x 90cm, nástěnná magnetická tabule, bílý lakovaný emailový povrch pro popis stíratelným fixem, mazání za sucha, dřevěný rám

49 – šatní skříň pro zaměstnance

rozměr 42 x 60 x 190 cm (Š x HL x V), dřevěná šatní dvoudveřová skříňka, 2 uzamykatelné oddíly, na soklu, materiál LTD 18mm, ABS hrany 2mm, uvnitř horní a dolní police a ramínková tyč, dezén lamina světlé dřevo – javor nebo bříza, odstín bude vybrán dle vzorku.



50 – dávkovač mýdla nástěnný

objem min 300ml, dávkovač mýdla k upevnění na stěnu, vyroben z vysoce kvalitního pochromovaného plastu, montáž šrouby a hmoždinkami nebo bez vrtání oboustrannou lepicí páskou.

51 – odpadkový koš na wc

odpadkový koš s víkem na postavení, objem 5l, rozměry cca Ø21 x 28 cm, , tělo a víko z nerezové oceli, vnitřní plastová vyjímatelná nádoba, skrytý pedálový otevírací mechanismus

52 – police nad výlevku

rozměr cca 25 x 70 cm – doměřit na stavbě dle šířky výklenku nad výlevkou, 1ks police na čisticí prostředky, materiál LTD 18mm, ABS hrany 2mm, dezén lamina bílý, kotveno na systémové ocelové konzole bílé barvy.

53 - věšák nástěnný na chodbu

rozměry cca 50 x 7 x 2cm, materiál masivní dřevo, 6 nerezových výklopných nebo pevných háčků, kotvení do zdi vruty do hmoždinek, povrchová úprava dřeva akrylová barva – odstín bílá.



54– skříňová sestava středně vysoká - viz. výkres č.6

rozměr cca 240 x 40 x 105+5 cm (Š x H x V), LTD 18mm, hrany ABS 2mm, sokl 50mm, skříňky uzamykatelné, dezén lamina kombinace světlé dřevo – javor / modrá.

HRAČKY

55 - stavebnice

stavebnice s min.70 ks jednoduchých různobarevných spojovatelných dílů, velikost jednotlivých dílů musí vyhovovat pro děti od 2 let, dodávka včetně krabice, materiál plast zdravotně nezávadný, antialergický. Typ stavebnice bude před dodáním předložen uživateli k odsouhlasení.



56 – kočárky pro panenky

rozměry cca 35 x 60 x 65cm (š/d/v), kovová kostra, textilní omyvatelný povrch, kolečka z gumy nezanechávající stopy na podlaze. Materiál zdravotně nezávadný, antialergický. Vzorek bude před dodáním předložen uživateli k odsouhlasení.



57 – panenky

velikost cca 30-40cm, panenka do kočárku, bez funkcí (mrkání, mluvení apod.), kombinace plastu a textilu. Materiál zdravotně nezávadný, antialergický. Vzorek bude před dodáním předložen uživateli k odsouhlasení.

58 – domeček pro panenky

rozměry cca 27 x 40 x 35 cm (š/d/v), polootevřená konstrukce domečku včetně min.20 ks vybavení pokojíčků, truhlářská konstrukce z dřevěného masivu a překližky, povrchová úprava bezbarvý lak v kombinaci s barevným lakem. Materiál zdravotně nezávadný, antialergický.



59 - nádobí do kuchyňky

sada plastového nádobí pro dětskou kuchyňku, cca 50ks. Materiál zdravotně nezávadný, antialergický.



60 - potraviny do kuchyňky

sada potravin a nápojů pro dětskou kuchyňku, cca 60ks, obsahuje ovoce, zeleninu, maso, nápoje, pečivo aj. Materiál plast zdravotně nezávadný, antialergický.



61 – auta velká

plastová funkční hračka – osobní nebo nákladní auto, vhodné pro děti od 2 let, rozměry cca 30-40 x 20 x 20cm, kola z gumy nezanedávající stopy na podlaze. Materiál zdravotně nezávadný, antialergický. Typ bude před dodáním předložen uživateli k odsouhlasení.



62 – auta středně velká

plastová funkční hračka – osobní nebo nákladní auto, vhodné pro děti od 2 let, rozměry cca 20 x 10 x 10cm, kola z gumy nezanechávající stopy na podlaze. Materiál zdravotně nezávadný, antialergický. Typ bude před dodáním předložen uživateli k odsouhlasení.



63 – dřevěné kostky

sada min 100 ks dřevěných kostek základních geometrických tvarů (krychle, kvádr), velikost dílů musí vyhovovat pro děti od 2 let, dodávka včetně krabice nebo pytlíku. Materiál dřevěný masiv, sražené a zbroušené hrany. Typ bude před dodáním předložen uživateli k odsouhlasení.



64 – dřevěné vkládací puzzle

rozměr min 20 x 30 cm, dřevěná desková pomůcka se vkládacími dílky , materiál dřevo – překližka, povrchová úprava kombinace bezbarvého a barevného laku. Materiál zdravotně nezávadný, antialergický. Typ bude před dodáním předložen uživateli k odsouhlasení.



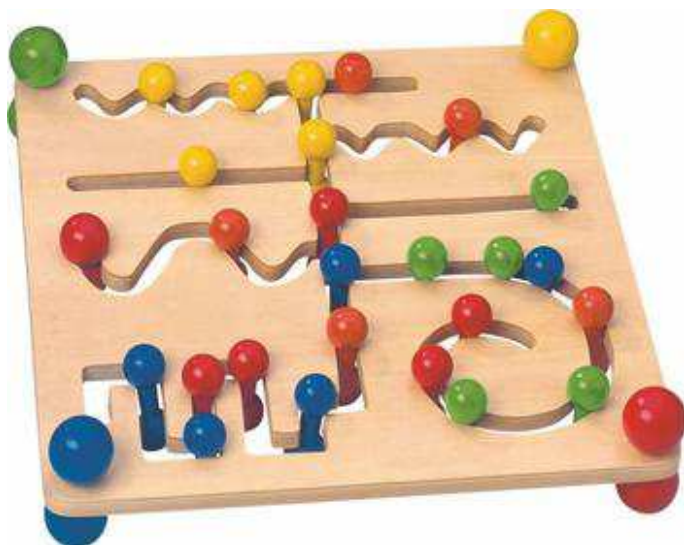
65 – motorické kostky

rozměr cca 15x 15 x 20-30cm (š/d/v), pomůcka pro rozvoj dětské motoriky a třídění tvarů, kubus s otvory různých tvarů a vkládacími prvky, posunovatelné prvky v drážkách a posunovatelné prvky na kovových profilech. Materiál dřevěná překližka, plast, kov, povrchová úprava kombinace bezbarvého a barevného laku. Materiál zdravotně nezávadný, antialergický. Typ bude před dodáním předložen uživateli k odsouhlasení.



66a – motorický labyrint 2D

rozměr cca 20 x 30cm (š/d) , pomůcka pro rozvoj dětské motoriky, dřevěná deska s drážkami pro pohyb vložených dřevěných prvků. Materiál dřevo – překližka, povrchová úprava kombinace bezbarvého a barevného laku. Materiál zdravotně nezávadný, antialergický. Typ bude před dodáním předložen uživateli k odsouhlasení.



66b – motorický labyrint 3D

rozměr cca 25 x 25 x 30cm (š/d/v), pomůcka pro rozvoj dětské motoriky, prostorový tvar z kovového profilu doplněný posunovatelnými korálky, dřevěný stojánek, vhodné pro děti od 2 let. Povrchová úprava kombinace bezbarvého a barevného laku. Materiál zdravotně nezávadný, antialergický. Typ bude před dodáním předložen uživateli k odsouhlasení.



67 – kubika sestava

rozměry cca 15 x 15 x 11 cm, stavebnice, která pomáhá rozvíjet tvůrčí myšlení dítěte a jemné motorické dovednosti, vhodná pro děti od 2 let, vyrobená z přírodního dřeva a je zčásti natřena netoxickou barvou. Typ stavebnice bude před dodáním předložen uživateli k odsouhlasení.



68 – dětský vláček

sestava kolejí + lokomotivy + min. 3ks vagonků, koleje sestavitelné do okruhu průměr min 50cm, celková délka kolejí min.2m, kolejové díly šířky cca 8cm, mechanický pohyb (ne elektrický). Materiál plast zdravotně nezávadný, antialergický. Typ bude před dodáním předložen uživateli k odsouhlasení.



V Liberci, 30.8.2019

Ing. Jana Hůlková