


Č. PARC. 915, K.Ú. Liberec [682039]

<p>AUTOR NÁVRHU: Petr Beran Ing. arch. Terezie Tomšů Ing. arch. Jaroslav Svěrek Ing. arch. Jan Brejcha HIP: Ing. arch. Jakub Masák</p>	<p>VYPRACOVAL: Ateliér Masák & Partner s.r.o.: Petr Beran Ing. arch. Terezie Tomšů Ing. arch. Jaroslav Svěrek Ing. arch. Barbora Klusáková Ing. arch. Marie Bajcurová Ing. arch. Jan Brejcha</p>	<p>ZODPOVĚDNÝ PROJEKTANT: Ing. arch. Jakub Masák autorizovaný architekt č. autorizace: 03086</p>	<p>GENERÁLNÍ PROJEKTANT:</p>  <p>Ateliér Masák & Partner, s.r.o. Rooseveltova 39/575, 160 00 Praha 6 Bubeneč, IČ: 27086631</p>	
<p>STAVEBNÍK: Statutární město Liberec se sídlem: Nám. Dr. E. Beneše 1, 460 59 Liberec 1</p>			<p>STUPEŇ PROJEKTU: DPS</p>	<p>Č. PARÉ:</p>
<p>AKCE: REKONSTRUKCE LIEBIEGOVA PALÁCE pro potřeby polyfunkčního komunitního centra</p>			<p>DATUM: 09/2019</p>	
<p>ČÁST: VODOROVNÉ KONSTRUKCE NOVÉ</p>			<p>MĚŘÍTKO: -</p>	<p>ČÁST: D.1.1.b.56.4</p>

Tabulka skladeb nových vodorovných konstrukcí - PODLAHY

Označení	Jméno vrstvy	Tloušťka [m]
SH1n01		
	Parkety mosaikové	0,024
	Lepidlo na parkety	0,003
	OSB deska	0,020
	OSB deska	0,020
	Polštáře 80x60 á625/ zásyp pěnovým sklem	0,100
	Ochranná netkaná textilie	0,002
	Fóliová parozábrana	0,001
	Ochranná netkaná textilie	0,002
	HÚ stropu - Oprava rubu klenby	0,000
SH1n02-I		
	Šamotová dlažba 200x200	0,015
	Lepidlo na dlažbu a obklady	0,005
	Betonová mazanina se sítí KARI 6/150/150	0,080
	Separáční folie	0,001
	Násyp - drcené pěnové sklo (10-40 cm), prům. tl.	0,100
	Ochranná netkaná textilie	0,002
	Fóliová parozábrana	0,001
	Ochranná netkaná textilie	0,002
	HÚ stropu - Oprava rubu klenby	0,000
SH1n02-II		
	Šamotová dlažba 200x200	0,015
	Lepidlo na dlažbu a obklady	0,005
	Betonová mazanina se sítí KARI 6/150/150 + elektrická topná smyčka	0,080
	Separáční folie	0,001
	Násyp - drcené pěnové sklo (10-40 cm), prům. tl.	0,100
	Ochranná netkaná textilie	0,002
	Fóliová parozábrana	0,001
	Ochranná netkaná textilie	0,002
	HÚ stropu - Oprava rubu klenby	0,000
SH1n03		
	Keramická dlažba	0,010
	Lepidlo na dlažbu a obklady	0,005
	Betonová mazanina se sítí KARI 6/150/150	0,080
	Násyp - drcené pěnové sklo (10-40 cm), prům. tl.	0,100
	Ochranná netkaná textilie	0,002
	Fóliová parozábrana	0,001
	Ochranná netkaná textilie	0,002
	HÚ stropu - Oprava rubu klenby	0,000
SH1n04-I		
	Šamotová dlažba 200x200	0,015
	Lepidlo na dlažbu a obklady	0,005
	Betonová mazanina se sítí KARI 6/150/150	0,080
	XPS deska	0,080
	Hydroizolace - Svařovaná fólie PVC	0,002

Tabulka skladeb nových vodorovných konstrukcí - PODLAHY

Označení	Jméno vrstvy	Tloušťka [m]
	Ochranná netkaná textilie	0,002
	Podkladní beton C12/15 X0	0,080
	Štěrkové lože fr. 16-32	0,150
	HÚ Rostlého terénu	0,000
SH1n04-II		
	Keramická dlažba	0,010
	Lepidlo na dlažbu a obklady	0,005
	Betonová mazanina se sítí KARI 6/150/150	0,080
	XPS deska	0,080
	Hydroizolace - Svařovaná fólie PVC	0,002
	Ochranná netkaná textilie	0,002
	Podkladní beton C12/15 X0	0,080
	Štěrkové lože fr. 16-32	0,150
	HÚ Rostlého terénu	0,000
SH1n05		
	Keramická dlažba	0,010
	Lepidlo na dlažbu a obklady	0,005
	Potěr CEMFLOW	0,055
	Smyčka el. topného kabelu	0,005
	Separáční folie	0,001
	XPS deska	0,120
	Hydroizolace - Svařovaná fólie PVC	0,002
	Ochranná netkaná textilie	0,002
	HÚ stávajícího podkladního betonu	0,000
SH1n06		
	Keramická dlažba	0,010
	Lepidlo na dlažbu a obklady	0,005
	Potěr CEMFLOW	0,060
	Separáční folie	0,001
	XPS deska	0,120
	Hydroizolace - Svařovaná fólie PVC	0,002
	Ochranná netkaná textilie	0,002
	HÚ stávajícího podkladního betonu	0,000
SH1n07		
	Marmoleum	0,003
	Lepidlo na marmoleum	0,002
	OSB deska	0,020
	OSB deska	0,020
	Polštáře 80x60 á625/ zásyp pěnovým sklem	0,100
	HÚ stropu - Oprava rubu klenby	0,000
SH1n08-I		
	Keramická dlažba	0,010
	Lepidlo na dlažbu a obklady	0,005
	Betonová mazanina se sítí KARI 6/150/150	0,060
	Separáční folie	0,001

Tabulka skladeb nových vodorovných konstrukcí - PODLAHY

Označení	Jméno vrstvy	Tloušťka [m]
	Násyp - drcené pěnové sklo (10-40 cm), prům. tl.	0,200
	HÚ stropu - Oprava rubu klenby	0,000
SH1n08-II		
	Parkety mosaikové	0,024
	Lepidlo na parkety	0,003
	OSB deska	0,020
	OSB deska	0,020
	Polštáře 80x60 á625/ zásyp pěnovým sklem	0,200
	HÚ stropu	0,000
SH1n09		
	Terracová mazanina, leštěný povrch	0,025
	Betonová mazanina se sítí KARI 6/150/150	0,060
	Smyčka el. topného kabelu	0,005
	Separáční folie	0,001
	Násyp - drcené pěnové sklo (10-40 cm), prům. tl.	0,200
	HÚ stropu - Oprava rubu klenby	0,000
SH1n10-I		
	PU stěrka - systémové souvrství	0,010
	Potěr CEMFLOW + elektrická topná smyčka	0,070
	Separáční folie	0,001
	XPS deska	0,120
	HÚ stropu - prefa desky (PZD)	0,000
SH1n10-II		
	Keramická dlažba	0,010
	Lepidlo na dlažbu a obklady	0,005
	Potěr CEMFLOW + elektrická topná smyčka	0,070
	Separáční folie	0,001
	XPS deska	0,120
	HÚ stropu - prefa desky (PZD)	0,000
SH1n11		
	Marmoleum	0,003
	Lepidlo na marmoleum	0,002
	OSB deska	0,020
	OSB deska	0,020
	HÚ stropu - dřevěné trámy	0,000
SH1n12		
	Kamenné desky	0,070
	Pískové lože	0,050
	Štěrkové lože fr. 16-32	0,100
	HÚ Rostlého terénu	0,000
SH1n13		
	Keramická dlažba	0,010
	Lepidlo na dlažbu a obklady	0,005
	Betonová mazanina se sítí KARI 6/150/150	0,070
	XPS deska	0,080

Tabulka skladeb nových vodorovných konstrukcí - PODLAHY

Označení	Jméno vrstvy	Tloušťka [m]
SH1n14		
	Tenkovrstvá armovaná stěrka	0,006
	Deska - MW	0,100
	Lepící stěrka	0,004
	Deska - ŽB monolit	0,150
SH1n15		
	PU stěrka - systémové souvrství	0,005
	Betonová mazanina se sítí KARI 6/150/150	0,080
	Ochranná netkaná textilie	0,002
	Hydroizolace - Svařovaná fólie PVC	0,002
	Ochranná netkaná textilie	0,002
	Podkladní beton C12/15 X0	0,080
	HÚ Rostlého terénu	0,000
SH1n16		
	Vlasy lepené	0,021
	Lepidlo na parkety	0,003
	Rošt z prken š. 110 mm, á135 mm	0,022
	Kontrarošt z prken š. 110 mm, á500 mm	0,022
	Rošt z prken š. 110 mm, á500 mm	0,022
	Pružná podložka bodová	0,010
	Betonová mazanina se sítí KARI 6/150/150	0,055
	XPS deska	0,040
	Ochranná netkaná textilie	0,002
	Hydroizolace - Svařovaná fólie PVC	0,002
	Ochranná netkaná textilie	0,002
	HÚ stávajícího podkladního betonu	0,000
SH1n17		
	Prkenná podlaha na P+D, hoblovaná	0,028
	EPS/ Dřevěný hranol 80x50, á750	0,050
	Ochranná netkaná textilie	0,002
	Hydroizolace - Svařovaná fólie PVC	0,002
	Ochranná netkaná textilie	0,002
	Podkladní beton C12/15 X0	0,080
	Štěrkové lože fr. 16-32	0,150
	HÚ Rostlého terénu	0,000
SH1n18		
	Marmoleum	0,003
	Lepidlo na marmoleum	0,002
	Betonová mazanina se sítí KARI 6/150/150	0,060
	XPS deska	0,080
	Hydroizolace - Svařovaná fólie PVC	0,002
	Ochranná netkaná textilie	0,002
	Podkladní beton C12/15 X0	0,080
	Štěrkové lože fr. 16-32	0,150
	HÚ Rostlého terénu	0,000

Tabulka skladeb nových vodorovných konstrukcí - PODLAHY

Označení	Jméno vrstvy	Tloušťka [m]
SH4n01		
	Dlažební kostka štípaná žulová 15/17	0,150
	Ložná vrstva fr. 4-8	0,040
	Hutněný štěrk fr. 0-32	0,150
	Hutněný štěrk fr. 0-64	0,150
	HÚ Rostlého terénu	0,000
SH4n02		
	Mlat - lomová výsivka fr. 0-4	0,040
	Hutněný štěrk fr. 0-16	0,070
	Hutněný štěrk fr. 16-32	0,200
	HÚ Rostlého terénu	0,000
SH4n03		
	Dlažební kostka štípaná žulová 4/6	0,040
	Ložná vrstva fr. 4-8	0,040
	Hutněný štěrk fr. 0-32	0,100
	HÚ Rostlého terénu	0,000
SH4n04		
	Kamenná dlažba (Liberecká žula) 400x400x50	0,050
	Rektifikační terče pod dlažbu	0,015
SH4n05		
	Dlažební kostka štípaná žulová 4/6	0,040
	Ložná vrstva fr. 4-8	0,040
	Hutněný štěrk fr. 0-32	0,100
	Drenážní nopová fólie	0,008
	Ochranná netkaná textilie	0,002
	Hydroizolace - Svařovaná fólie PVC	0,002
	Ochranná netkaná textilie	0,002
	Betonová mazanina ve spádu 60-100 mm	0,100
	HÚ stávajícího zasypu	0,000
SH4n06		
	Dlažební kostka štípaná žulová 8/10	0,090
	Ložná vrstva fr. 4-8	0,040
	Hutněný štěrk fr. 0-32	0,100
	HÚ Rostlého terénu	0,000
SH4n07		
	Kamenné desky	0,080
	Ložná vrstva fr. 4-8	0,040
	Hutněný štěrk fr. 0-32	0,100
	HÚ Rostlého terénu	0,000
SH4n08		
	Dlažební kostka štípaná žulová 15/17	0,150
	Ložná vrstva fr. 4-8	0,040
	Hutněný štěrk fr. 0-32	0,100
	HÚ Rostlého terénu	0,000
SH4n09		

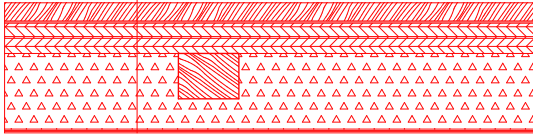
Tabulka skladeb nových vodorovných konstrukcí - PODLAHY

Označení	Jméno vrstvy	Tloušťka [m]
	Kamenná dlažba (Liberecká žula) 400x400x50	0,050
	Rektifikační terče pod dlažbu	0,015
	Filtrační netkaná textilie	0,002
	XPS deska	0,080
	Hydroizolace - Svařovaná fólie PVC	0,002
	Ochranná netkaná textilie	0,002
	Betonová mazanina z lehčeného betonu (max 1500 kg/m ³) ve spádu 40-100 mm	0,100
SH4n10		
	Dlažba betonová zatravněovací	0,080
	Písek	0,050
	Filtrační netkaná textilie	0,002
	Hutněný štěrkr fr. 0-32	0,100

Podlahy - NOVÉ (SH1n)

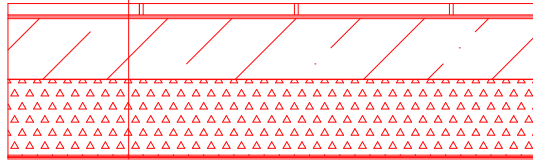
Parkety mosaikové	24 mm
Lepidlo na parkety	3 mm
OSB deska	20 mm
OSB deska	20 mm
Polštáře 80x60 á625/ zásyp pěnovým sklem	100 mm
Ochranná netkaná textilie	2 mm
Fóliová parozábrana	1 mm
Ochranná netkaná textilie	2 mm
HU stropu - Oprava rubu klenby	0 mm

SH1n01



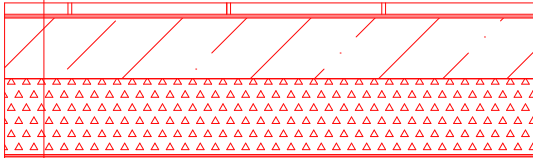
Šamotová dlažba 200x200	15 mm
Lepidlo na dlažbu a obklady	5 mm
Betonová mazanina se sítí KARI 6/150/150	80 mm
Separční folie	0,5 mm
Násyp - drčené pěnové sklo (10-40 cm), prům. tl.	100 mm
Ochranná netkaná textilie	2 mm
Fóliová parozábrana	1 mm
Ochranná netkaná textilie	2 mm
HU stropu - Oprava rubu klenby	0 mm

SH1n02-I



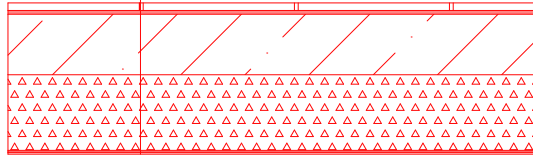
Šamotová dlažba 200x200	15 mm
Lepidlo na dlažbu a obklady	5 mm
Betonová mazanina se sítí KARI 6/150/150 + elektrická topná smyčka	80 mm
Separční folie	0,5 mm
Násyp - drčené pěnové sklo (10-40 cm), prům. tl.	100 mm
Ochranná netkaná textilie	2 mm
Fóliová parozábrana	1 mm
Ochranná netkaná textilie	2 mm
HU stropu - Oprava rubu klenby	0 mm

SH1n02-II



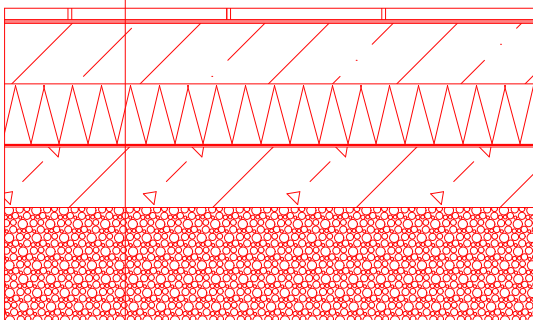
Keramická dlažba	10 mm
Lepidlo na dlažbu a obklady	5 mm
Betonová mazanina se sítí KARI 6/150/150	80 mm
Násyp - drčené pěnové sklo (10-40 cm), prům. tl.	100 mm
Ochranná netkaná textilie	2 mm
Fóliová parozábrana	1 mm
Ochranná netkaná textilie	2 mm
HU stropu - Oprava rubu klenby	0 mm

SH1n03



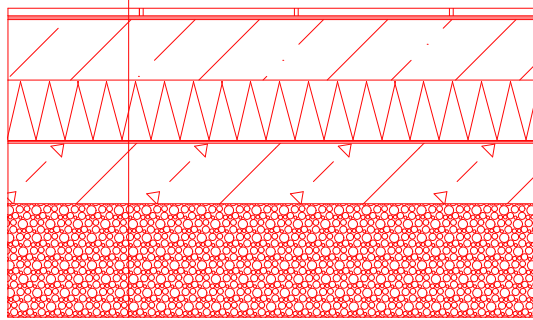
Šamotová dlažba 200x200	15 mm
Lepidlo na dlažbu a obklady	5 mm
Betonová mazanina se sítí KARI 6/150/150	80 mm
XPS deska	80 mm
Hydroizolace - Svařovaná fólie PVC	1,5 mm
Ochranná netkaná textilie	2 mm
Podkladní beton C12/15 X0	80 mm
Štěrkové lože fr. 16-32	150 mm
HU Rostlého terénu	0 mm

SH1n04-I



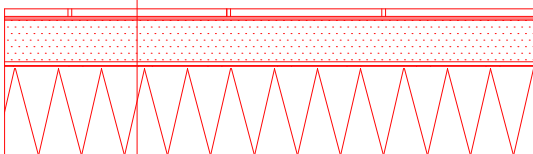
Keramická dlažba	10 mm
Lepidlo na dlažbu a obklady	5 mm
Betonová mazanina se sítí KARI 6/150/150	80 mm
XPS deska	80 mm
Hydroizolace - Svařovaná fólie PVC	1,5 mm
Ochranná netkaná textilie	2 mm
Podkladní beton C12/15 X0	80 mm
Štěrkové lože fr. 16-32	150 mm
HU Rostlého terénu	0 mm

SH1n04-II



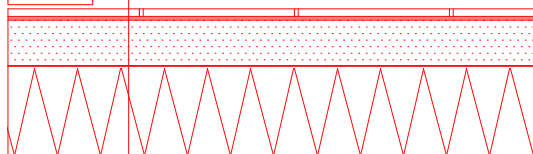
Keramická dlažba	10 mm
Lepidlo na dlažbu a obklady	5 mm
Potěr CEMFLOW	55 mm
Smyčka el. topného kabelu	5 mm
Separční folie	1 mm
XPS deska	120 mm
Hydroizolace - Svařovaná fólie PVC	1,5 mm
Ochranná netkaná textilie	2 mm
HU stávajícího podkladního betonu	0 mm

SH1n05



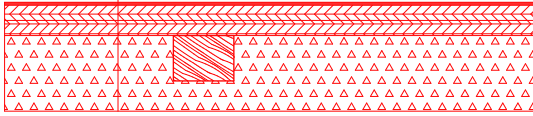
Keramická dlažba	10 mm
Lepidlo na dlažbu a obklady	5 mm
Potěr CEMFLOW	60 mm
Separční folie	1 mm
XPS deska	120 mm
Hydroizolace - Svařovaná fólie PVC	1,5 mm
Ochranná netkaná textilie	2 mm
HU stávajícího podkladního betonu	0 mm

SH1n06



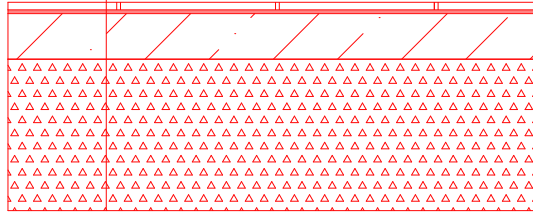
Marmoleum	2,5 mm
Lepidlo na marmoleum	1,5 mm
OSB deska	20 mm
OSB deska	20 mm
Polštáře 80x60 á625/ zásyp pěnovým sklem	100 mm
HU stropu - Oprava rubu klenby	0 mm

SH1n07



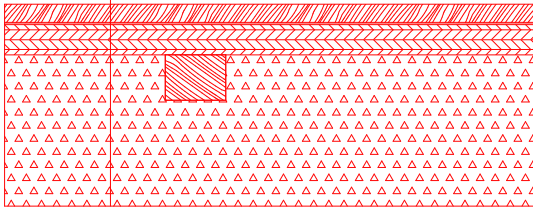
Keramická dlažba	10 mm
Lepidlo na dlažbu a obklady	5 mm
Betonová mazanina se sítí KARI 6/150/150	60 mm
Separční folie	0,5 mm
Násyp - drčené pěnové sklo (10-40 cm), prům. tl.	200 mm
HU stropu - Oprava rubu klenby	0 mm

SH1n08-I



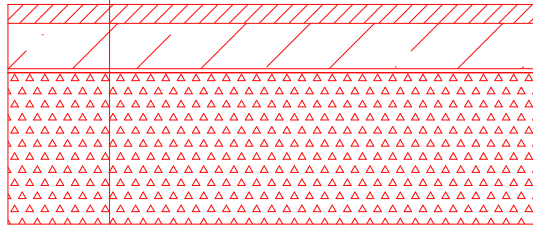
Parkety mosaikové	24 mm
Lepidlo na parkety	3 mm
OSB deska	20 mm
OSB deska	20 mm
Polštáře 80x60 á625/ zásyp pěnovým sklem	200 mm
HU stropu	0 mm

SH1n08-II



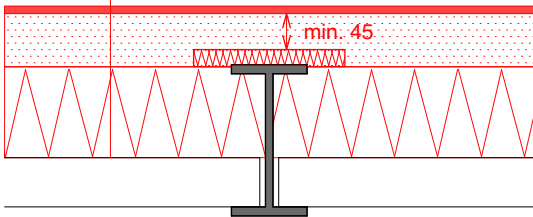
Terracová mazanina, leštěný povrch	25 mm
Betonová mazanina se sítí KARI 6/150/150	60 mm
Smyčka el. topného kabelu	5 mm
Separční folie	0,5 mm
Násyp - drčené pěnové sklo (10-40 cm), prům. tl.	200 mm
HU stropu - Oprava rubu klenby	0 mm

SH1n09



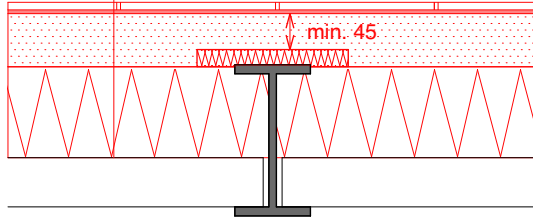
PU stěrka - systémové souvrství	10 mm
Potěr CEMFLOW + elektrická topná smyčka	70 mm
Separční folie	0,5 mm
XPS deska	120 mm
HU stropu - prefa desky (PZD)	0 mm

SH1n10-I



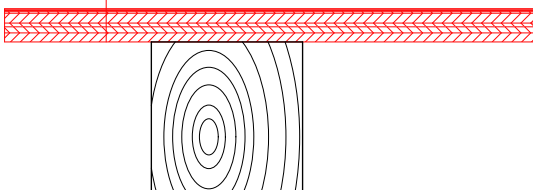
Keramická dlažba	10 mm
Lepidlo na dlažbu a obklady	5 mm
Potěr CEMFLOW + elektrická topná smyčka	70 mm
Separční folie	0,5 mm
XPS deska	120 mm
HU stropu - prefa desky (PZD)	0 mm

SH1n10-II



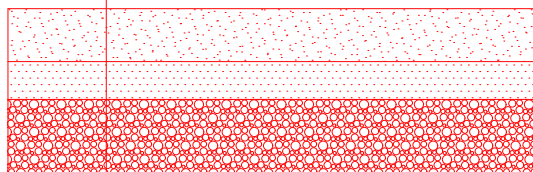
Marmoleum	2,5 mm
Lepidlo na marmoleum	1,5 mm
OSB deska	20 mm
OSB deska	20 mm
HU stropu - dřevěné trámy	0 mm

SH1n11



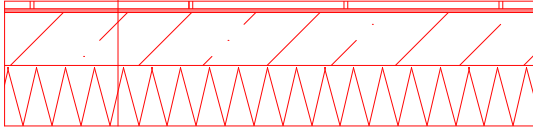
Kamenné desky	70 mm
Pískové lože	50 mm
Štěrkové lože fr. 16-32	100 mm
HÚ Rostlého terénu	0 mm

SH1n12



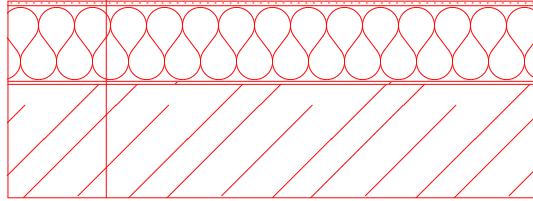
Keramická dlažba	10 mm
Lepidlo na dlažbu a obklady	5 mm
Betonová mazanina se sítí KARI 6/150/150	70 mm
XPS deska	80 mm

SH1n13



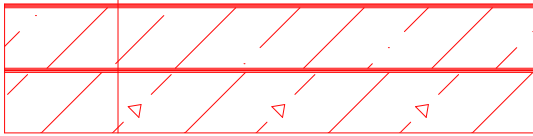
Tenkovrstvá armovaná stěrka	6 mm
Deska - MW	100 mm
Lepicí stěrka	4 mm
Deska - ŽB monolit	150 mm

SH1n14



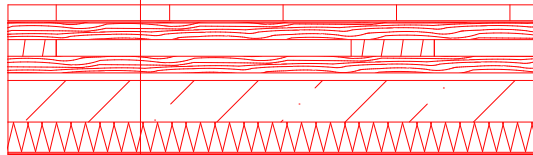
PU stěrka - systémové souvrství	5 mm
Betonová mazanina se sítí KARI 6/150/150	80 mm
Ochranná netkaná textilie	2 mm
Hydroizolace - Svařovaná fólie PVC	1,5 mm
Ochranná netkaná textilie	2 mm
Podkladní beton C12/15 X0	80 mm
HÚ Rostlého terénu	0 mm

SH1n15



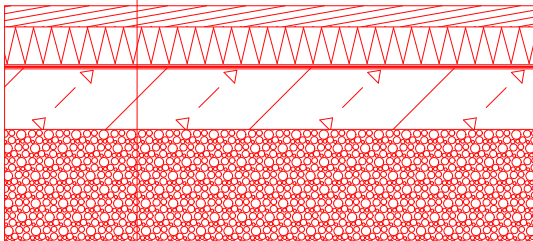
Vlasy lepené	21 mm
Lepidlo na parkety	3 mm
Rošt z prken š. 110 mm, á135 mm	22 mm
Kontrarošt z prken š. 110 mm, á500 mm	22 mm
Rošt z prken š. 110 mm, á500 mm	22 mm
Pružná podložka bodová	10 mm
Betonová mazanina se sítí KARI 6/150/150	55 mm
XPS deska	40 mm
Ochranná netkaná textilie	2 mm
Hydroizolace - Svařovaná fólie PVC	1,5 mm
Ochranná netkaná textilie	2 mm
HÚ stávajícího podkladního betonu	0 mm

SH1n16



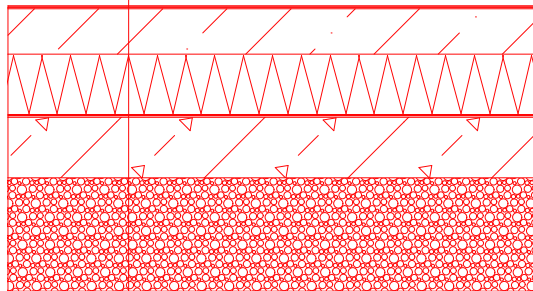
Prkenná podlaha na P+D, hoblovaná	28 mm
EPS/ Dřevěný hranol 80x50, á750	50 mm
Ochranná netkaná textilie	2 mm
Hydroizolace - Svařovaná fólie PVC	1,5 mm
Ochranná netkaná textilie	2 mm
Podkladní beton C12/15 X0	80 mm
Štěrkové lože fr. 16-32	150 mm
HÚ Rostlého terénu	0 mm

SH1n17



Marmoleum	2,5 mm
Lepidlo na marmoleum	1,5 mm
Betonová mazanina se sítí KARI 6/150/150	60 mm
XPS deska	80 mm
Hydroizolace - Svařovaná fólie PVC	1,5 mm
Ochranná netkaná textilie	2 mm
Podkladní beton C12/15 X0	80 mm
Štěrkové lože fr. 16-32	150 mm
HÚ Rostlého terénu	0 mm

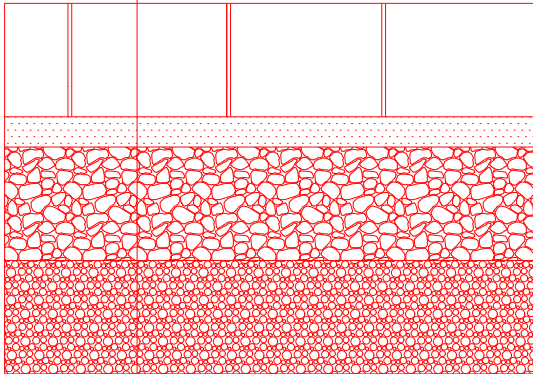
SH1n18



Parterové komunikace - NOVÉ (SH4n)

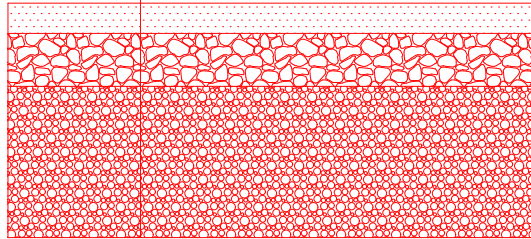
Dlažební kostka štípaná žulová 15/17	150 mm
Ložná vrstva fr. 4-8	40 mm
Hutněný štěrk fr. 0-32	150 mm
Hutněný štěrk fr. 0-64	150 mm
HÚ Rostlého terénu	0 mm

SH4n01



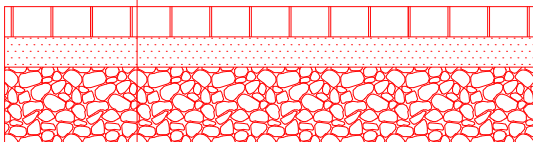
Mlat - lomová výsivka fr. 0-4	40 mm
Hutněný štěrk fr. 0-16	70 mm
Hutněný štěrk fr. 16-32	200 mm
HÚ Rostlého terénu	0 mm

SH4n02



Dlažební kostka štípaná žulová 4/6	40 mm
Ložná vrstva fr. 4-8	40 mm
Hutněný štěrk fr. 0-32	100 mm
HÚ Rostlého terénu	0 mm

SH4n03



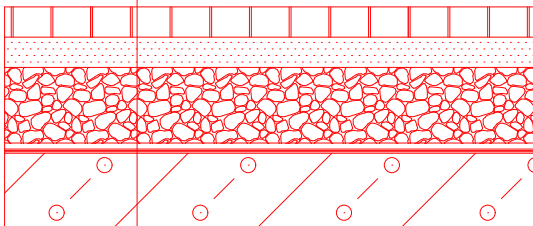
Kamenná dlažba (Liberecká žula) 400x400x50	50 mm
Rektifikační terče pod dlažbu	15 mm

SH4n04



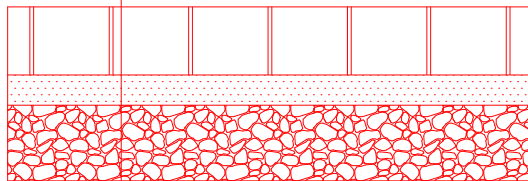
Dlažební kostka štípaná žulová 4/6	40 mm
Ložná vrstva fr. 4-8	40 mm
Hutněný štěrk fr. 0-32	100 mm
Drenážní nopová fólie	8 mm
Ochranná netkaná textilie	2 mm
Hydroizolace - Svařovaná fólie PVC	1,5 mm
Ochranná netkaná textilie	2 mm
Betónová mazanina ve spádu 60-100 mm	100 mm
HÚ stávajícího zásypu	0 mm

SH4n05



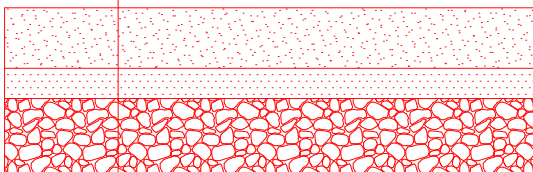
Dlažební kostka štípaná žulová 8/10	90 mm
Ložná vrstva fr. 4-8	40 mm
Hutněný štěrk fr. 0-32	100 mm
HÚ Rostlého terénu	0 mm

SH4n06



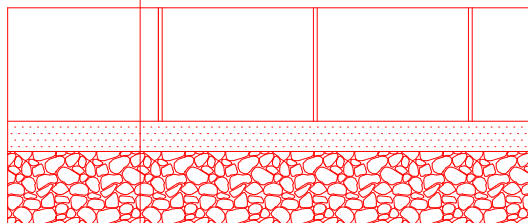
Kamenné desky 500x1500	80 mm
Ložná vrstva fr. 4-8	40 mm
Hutněný štěrk fr. 0-32	100 mm
HÚ Rostlého terénu	0 mm

SH4n07



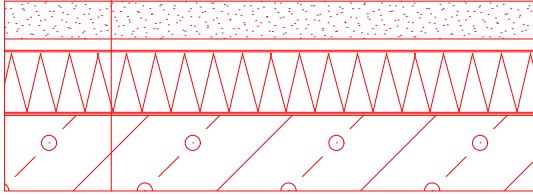
Dlažební kostka štípaná žulová 15/17	150 mm
Ložná vrstva fr. 4-8	40 mm
Hutněný štěrk fr. 0-32	100 mm
HÚ Rostlého terénu	0 mm

SH4n08



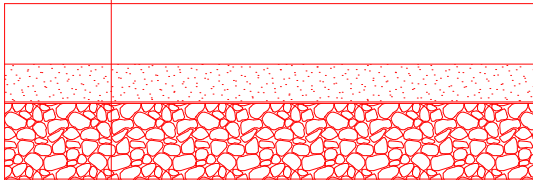
Kamenná dlažba (Liberecká žula) 400x400x50	50 mm
Rektifikační terče pod dlažbu	15 mm
Filtrační netkaná textilie	2 mm
XPS deska	80 mm
Hydroizolace - Svařovaná fólie PVC	2 mm
Ochranná netkaná textilie	2 mm
Betonová mazanina z lehčeného betonu (max 1500 kg/m3) ve spádu 40-100 mm	100 mm

SH4n09



Dlažba betonová zatravňovací	80 mm
Písek	50 mm
Filtrační netkaná textilie	2 mm
Hutněný štěrک fr. 0-32	100 mm

SH4n10



Tabulka skladeb nových vodorovných konstrukcí - STROPY, PODHLEDY

Stavební materiál / sendvič / profil	Jméno vrstvy	Tloušťka [m]
SH2n01		
	SÚ stropu - dřevěné trámy	0,000
	Dřevěné podbití	0,022
	Rákosová rohož	0,005
	Omítka jádrová MV štukovaná	0,020
SH2n02		
	SÚ stropu - cihelná klenba	0,000
	Omítka jádrová MV štukovaná	0,020
SH2n03		
	SÚ stropu - dřevěné trámy	0,000
	Dřevěné podbití	0,020
	Rákosová rohož	0,005
	Omítka jádrová MV se štukovou výzdobou	0,020
SH2n04		
	SÚ stropu - dřevěné trámy	0,000
	Dřevěné podbití	0,020
	Rákosová rohož	0,005
	Omítka jádrová MV štukovaná	0,020
	Podbití falešnými trámy (kazetový strop)	0,140
SH2n05		
	Prkenný záklop	0,020
	Minerální vlna / dřevěné trámy	0,240
	Fóliová parozábrana	0,001
	Minerální vlna / konstr. hranol 50x50	0,050
	Heraklitová deska	0,025
	Omítka jádrová MV štukovaná s rabitz. p...	0,020
SH2n06		
	Minerální vlna / dřevěné trámy	0,120
	Minerální vlna / konstr. hranol 50x50	0,050
	Fóliová parozábrana	0,001
	Minerální vlna / konstr. hranol 50x50	0,050
	Heraklitová deska	0,025
	Omítka jádrová MV štukovaná s rabitz. p...	0,020
SH2n07		
	Trapézový plech 0,8 x 49 + bet. deska s...	0,100
	IPE 140 (po 800 mm)	0,140
	Rošt z hranolů 50x50 / vzduch. mezera	0,050
	Heraklitová deska	0,025
	Omítka jádrová MV štukovaná s rabitz. p...	0,020
SH2n08		
	Konstrukce izolačního zasklení světlíku	0,025
	Hoblované trámy 120x240/ falešné trám...	0,240


Tabulka skladeb nových vodorovných konstrukcí - STROPY, PODHLEDY

Stavební materiál / sendvič / profil	Jméno vrstvy	Tloušťka [m]
SH2n09		
	Rošt z hranolů 50x50 / vzduch. mezera	0,040
	Hoblovaná prkna s olejovým nátěrem	0,022
SH2n10		
	Prkenný záklop	0,025
	Minerální vlna / dřevěné trámy	0,160
	Minerální vlna / konstr. hranol 50x50	0,050
	Heraklitová deska	0,025
	Omítka jádrová MV štukovaná s rabitz. p...	0,020
SH2n11		
	Trapézový plech 0,8 x 49 + bet. deska s...	0,070
	Omítka jádrová MV štukovaná s rabitz. p...	0,020

Stropy, podhledy - NOVÉ (SH2n)


SÚ stropu - dřevěné trámy	0 mm
Dřevěné podbití	22 mm
Rákosová rohož	5 mm
Omítka jádrová MV štukovaná	20 mm

SH2n01



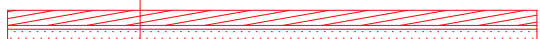
SÚ stropu - cihelná klenba	0 mm
Omítka jádrová MV štukovaná	20 mm

SH2n02



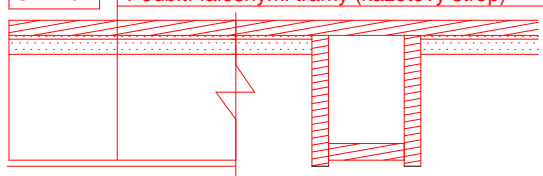
SÚ stropu - dřevěné trámy	0 mm
Dřevěné podbití	20 mm
Rákosová rohož	5 mm
Omítka jádrová MV se štukovou výzdobou	20 mm

SH2n03



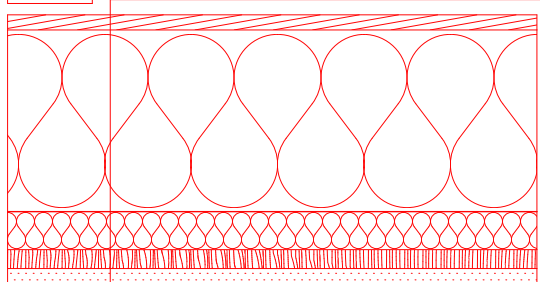
SÚ stropu - dřevěné trámy	0 mm
Dřevěné podbití	20 mm
Rákosová rohož	5 mm
Omítka jádrová MV štukovaná	20 mm
Podbití falešnými trámy (kazetový strop)	140 mm

SH2n04



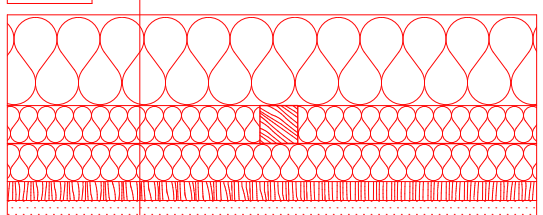
Prkenný záklop	20 mm
Minerální vlna / dřevěné trámy	240 mm
Fóliová parozábrana	0,5 mm
Minerální vlna / konstr. hranol 50x50	50 mm
Heraklitová deska	25 mm
Omítka jádrová MV štukovaná s rabitz. pletivem	20 mm

SH2n05



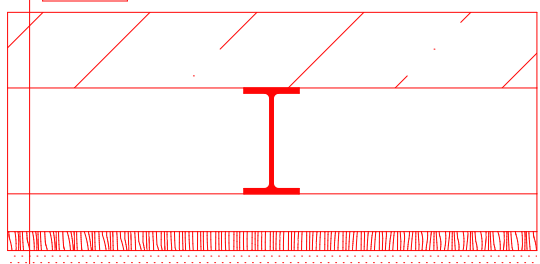
Minerální vlna / dřevěné trámy	120 mm
Minerální vlna / konstr. hranol 50x50	50 mm
Fóliová parozábrana	0,5 mm
Minerální vlna / konstr. hranol 50x50	50 mm
Heraklitová deska	25 mm
Omítka jádrová MV štukovaná s rabitz. pletivem	20 mm

SH2n06



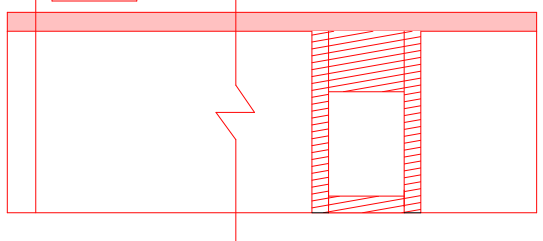
Trapézový plech 0,8 x 49 + bet. deska se sítí KARI 6/150/150	100 mm
IPE 140 (po 800 mm)	140 mm
Rošt z hranolů 50x50 / vzduch. mezera	50 mm
Heraklitová deska	25 mm
Omítka jádrová MV štukovaná s rabitz. pletivem	20 mm

SH2n07




Konstrukce izolačního zasklení světlíku	25 mm
Hoblované trámy 120x240/ falešné trámy (kazetový strop)	240 mm

SH2n08



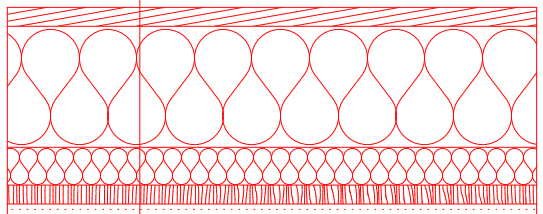
Rošt z hranolů 50x50 / vzduch. mezera	40 mm
Hoblovaná prkna s olejovým nátěrem	22 mm

SH2n09



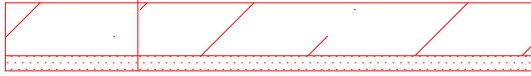
Prkenný záklop	25 mm
Minerální vlna / dřevěné trámy	160 mm
Minerální vlna / konstr. hranol 50x50	50 mm
Heraklitová deska	25 mm
Omítka jádrová MV štukovaná s rabitz. pletivem	20 mm

SH2n10



Trapézový plech 0,8 x 49 + bet. deska se sítí KARI 6/150/150 70 mm
Omítka jádrová MV štukovaná s rabič. pletivem 20 mm

SH2n11



Střešní plášť - NOVÉ (SH3n)

