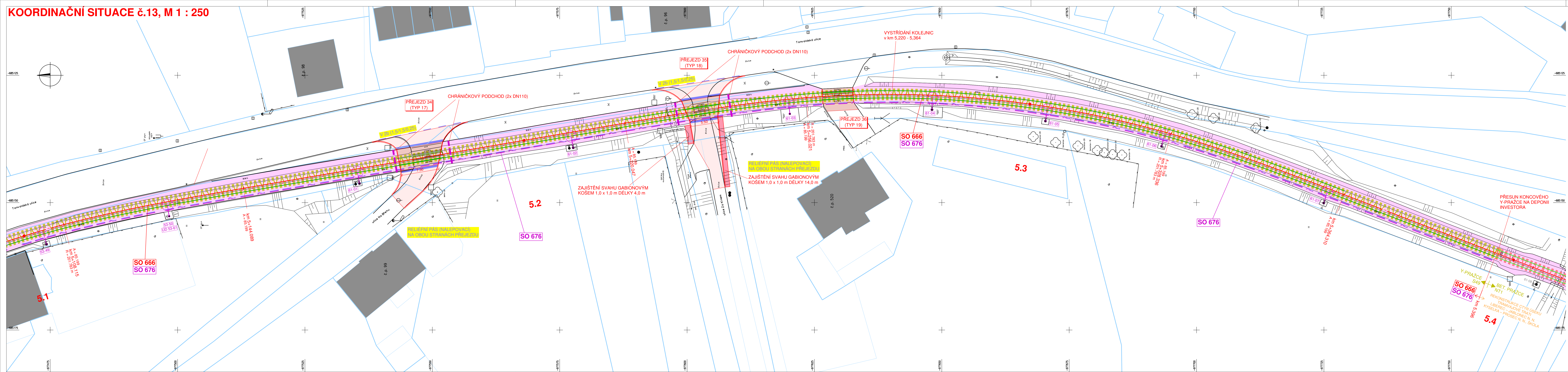


KOORDINAČNÍ SITUACE č.13, M 1 : 250



**LEGENDA:**

OSA – ROZCHOD 1435 mm

STÁVAJÍCÍ KOLEJNICE

DEMONTÁŽ STÁVAJÍCÍ KOLEJNICE

PŘESUNUTÁ KOLEJNICE S49 (49E1)

PŘESUNUTÁ KOLEJNICE NT1

NOVÁ KOLEJNICE S49 (49E1)

NOVÁ KOLEJNICE NT1

VÝHYBKOVÁ KONSTRUKCE

PODÉLNÁ DRENÁŽ - DN150

PODZEMNÍ VEDENÍ "PRIPAT"

PODZEMNÍ VEDENÍ NN - VO

PODZEMNÍ SDĚLOVACÍ VEDENÍ

TRAMVAJOVÁ TRÁŤ – OTEVŘENÝ SVRŠEK

TRAMVAJOVÁ TRÁŤ – LITÝ ASFALT – PŘEJEZD

TRAMVAJOVÁ TRÁŤ – LITÝ ASFALT – PŘECHOD

TRAMVAJOVÁ TRÁŤ – ŽULOVÁ DLAŽBA K10

VOZOVKA – ASFALTOVÝ KRYT

CHODNÍK – BETONOVÁ DLAŽBA

ÚPRAVY PRO NEVIDOMÉ – RELIÉFNÍ DLAŽBA

BETONOVÁ DLAŽBA HMATNÁ S VÝSTUPKY

STÁVAJÍCÍ ŽB. DESKA / "VUIS" PANELY

STÁVAJÍCÍ OCELOVÝ Y-PRAŽEC

NOVÝ OCELOVÝ Y-PRAŽEC

**SEZNAM SO:**

SO 661 – Přerozhodování v úseku U Lomu – Nová Ruda

SO 662 – Přerozhodování v úseku Nová Ruda – U Sila

SO 663 – Přerozhodování v úseku U Sila – Rochlická

SO 664 – Přerozhodování v úseku Rochlická – Dlouhomostecká

SO 665 – Přerozhodování v úseku Dlouhomostecká – Vratislavice, výhybna

SO 666 – Přerozhodování v úseku Vratislavice, výhybna – Proseč n.N., Peklo

SO 671 – Úpravy trolejového vedení v úseku U Lomu – Nová Ruda

SO 672 – Úpravy trolejového vedení v úseku U Lomu – U Sila

SO 673 – Úpravy trolejového vedení v úseku U Sila – Rochlická

SO 674 – Úpravy trolejového vedení v úseku Rochlická – Dlouhomostecká

SO 675 – Úpravy trolejového vedení v úseku Dlouhomostecká – Vratislavice, výhybna

SO 676 – Úpravy trolejového vedení a VO TT v úseku Vratislavice, výhybna – Proseč, Peklo


Výškový systém: Bpv  
Souřadnicový systém: S-JTSK

Objednatel:

Zhotovitel:

**Valbek, spol. s r.o.**  
Vaňurova 505/17  
460 02 Liberec 3

HIP:  
  
ING. T. LŽIČAR

	Vypracoval	P. DVORSKÝ	Zak. číslo	20-LH11-005
	Zodp. projektant	ING. T. LŽIČAŘ	Datum	02/2021
	Tech. kontrola	ING. J. HEJRAL	Stupeň	DZS
	Akce		Počet formátů	8 x A4
Zhotovitel: Valbek, spol. s r.o. Vaňurova 505/17 460 07 Liberec 3	ZMĚNA ROZCHODU KOLEJÍ TT LIBEREC – JABLONEC NAD NISOU, ÚSEK U LOMU – VRATISLAVICE, VÝHYBNA		Měřítko	1 : 250
	KOORDINAČNÍ SITUACE č.13		Č. přílohy	Paré
			3.13	