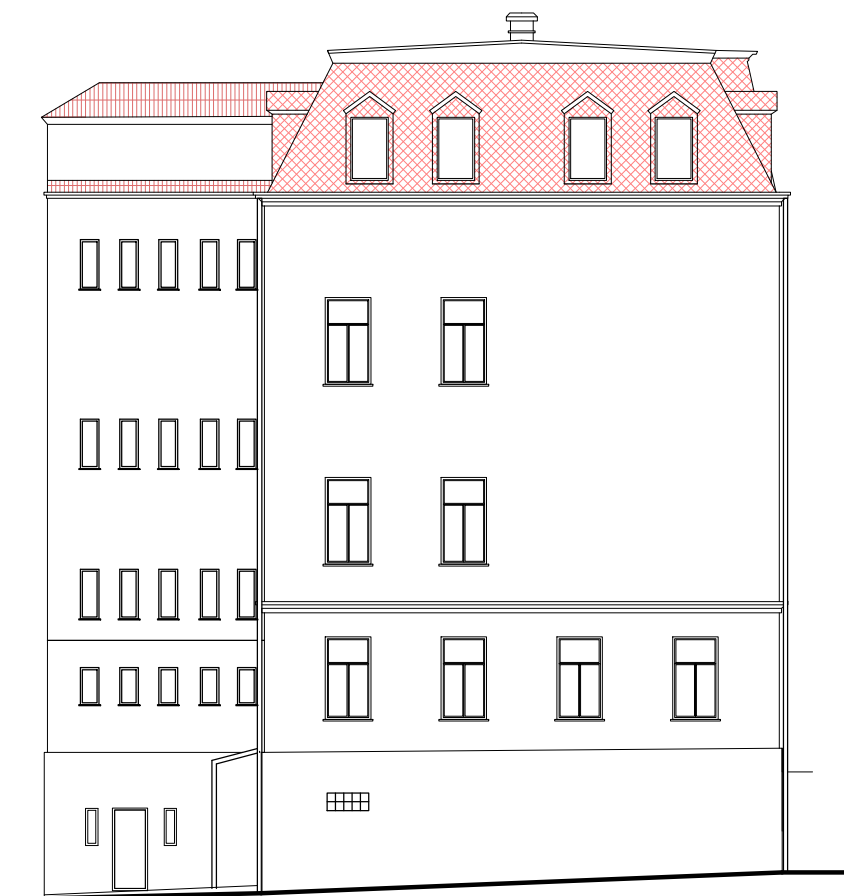
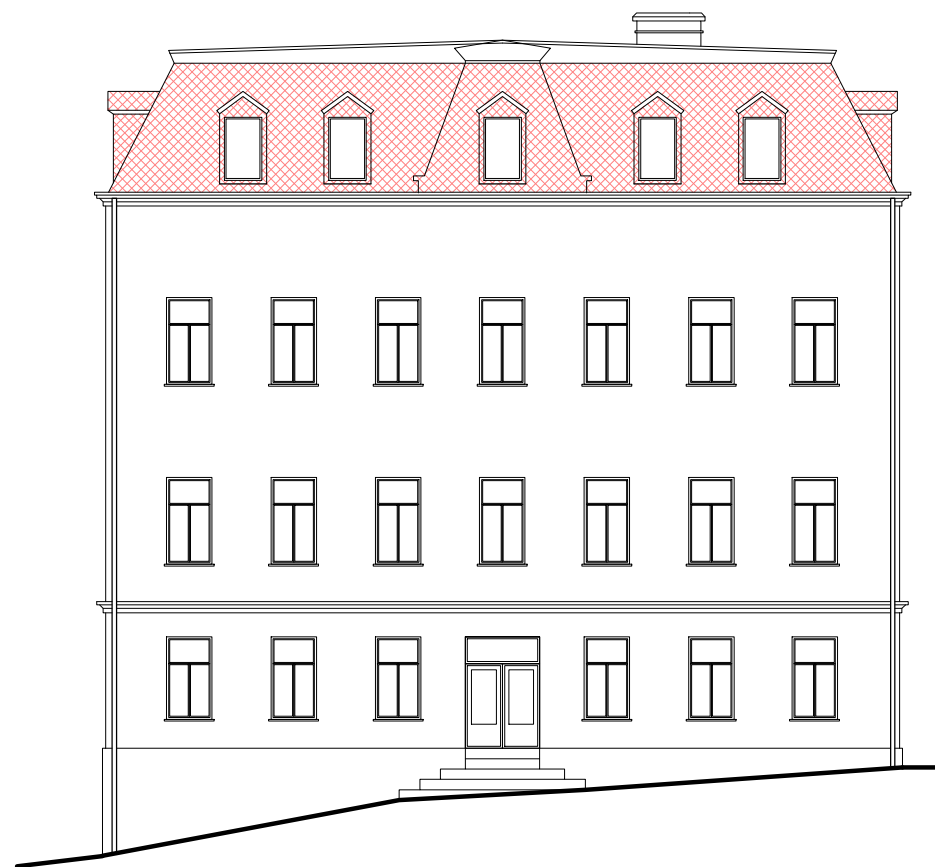


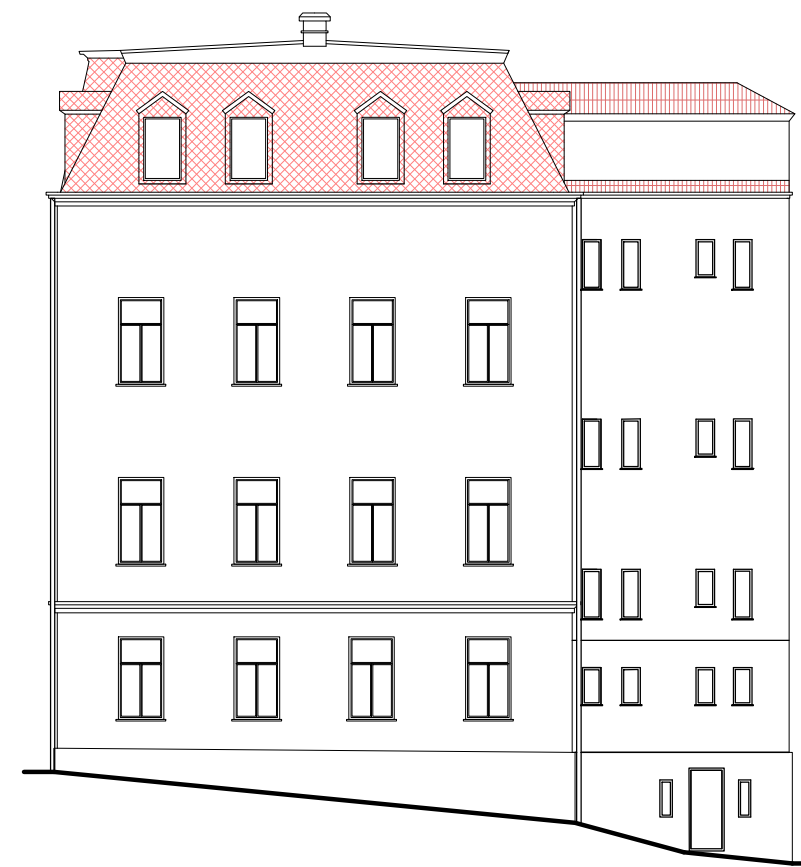
JIŽNÍ POHLED



VÝCHODNÍ POHLED



SEVERNÍ POHLED



ZÁPADNÍ POHLED



POZNÁMKY:

Střešní krytina - eternitové šablony
 Plochá (horní) část střechy - povlaková střešní krytina z asfaltových pásů
 Střecha nad schodišťovou částí - povlaková střešní krytina z asfaltových pásů
 Pultové střechy nad soc.zařízením - pozinkovaný plech
 Oplechování - pozinkovaný plech
 Podokapní žlaby a střešní svody - pozinkovaný plech
 6x střešní svody, 2x hromovod

KOTOVÁNÍ V MILIMETRECH		
VEDOUcí PROJEKTU :	VYPRACOVAL :	KONTROLOVAL :
ING. HŮLKOVÁ	ING. HŮLKOVÁ	
KRAJ : LIBERECKÝ	OBEC : LIBEREC	
INVESTOR : Statutární město Liberec, Nám.Dr.E.Beneše 1		
DOKUMENTACE BOURACÍCH PRACÍ "Sociální bydlení města Liberce Na Žižkově" Liberec - Rochlice		
DEMOLICE OBJEKTU ZŠ, Na Žižkově č.p.101		
NAZEV VÝKRESU : POHLED :		

Ing. Jana Hůlková autORIZOVANÁ INŽENÝRKA v oboru pozemních staveb Kosmonautů 363/11, 460 05 Liberec 5 tel.: +420 608 230 891	
FORMÁT :	6A4
ÚČEL :	DOK.BOURACÍCH PRACÍ
DATUM :	1/2020
MĚŘÍTKO :	1 : 100
ČÍSLO VÝKRESU :	ČÍSLO PARÉ :

36-2 DWG To PDE b3