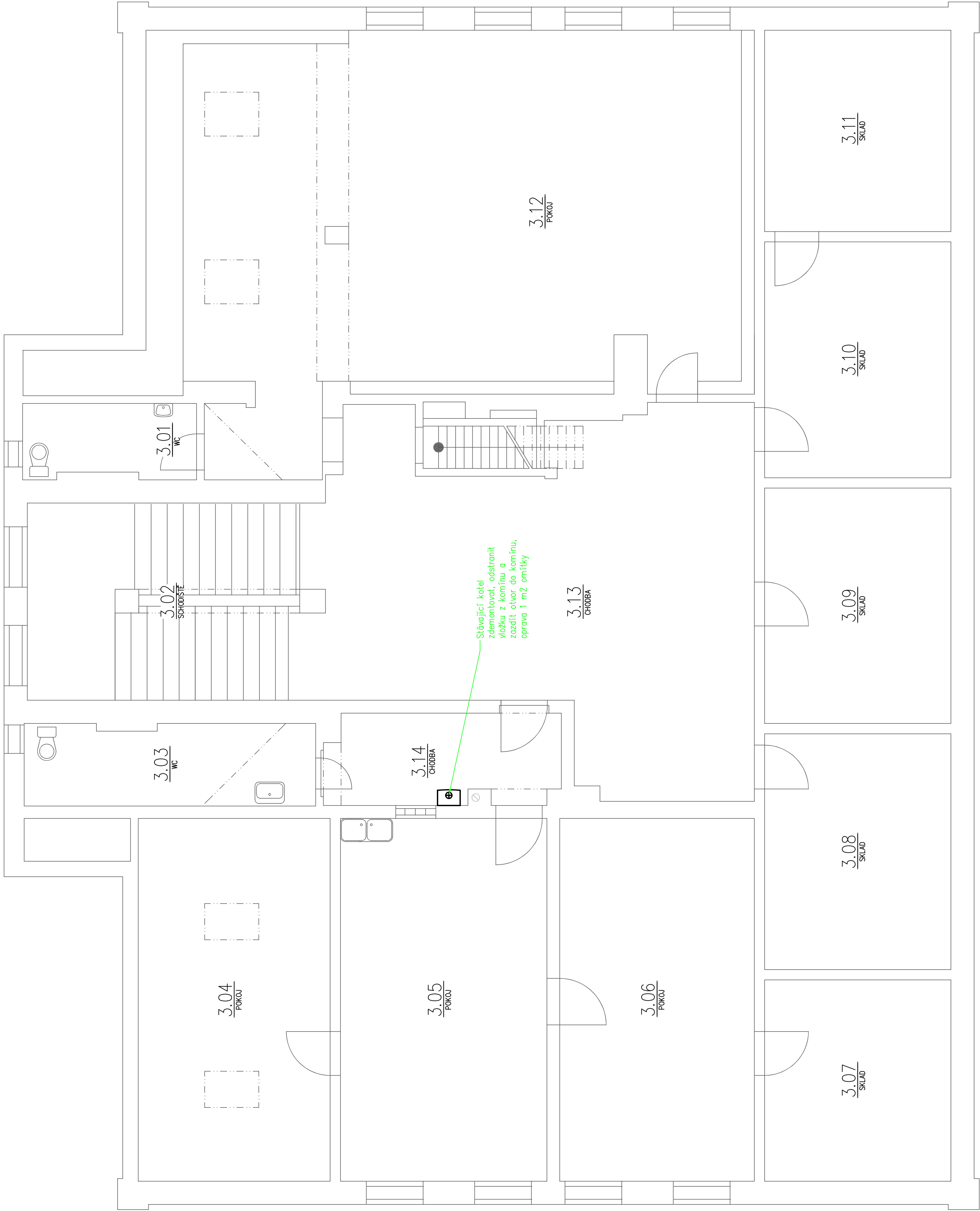


Tabulka místností			
Číslo	Název	Plocha	Podlaží
3.01	WC	8,36	3.NP
3.02	SCHODIŠTĚ	22,08	
3.03	WC	9,04	
3.04	POKOUJ	26,15	
3.05	POKOUJ	28,12	
3.06	POKOUJ	26,5	
3.07	SKLAD	14,08	
3.08	SKLAD	16,5	
3.09	SKLAD	16,46	
3.10	SKLAD	16,5	
3.11	POKOUJ	14,08	
3.12	POKOUJ	51,52	
3.13	CHODBA	47,58	
3.14	CHODBA	7,06	



zodpovědný projektant: Tomaš Vele, ČKAIT 0501242	kancelář: TEP Jablonec spol. s r.o. Přivratská 17, Jablonec nad Nisou tel: 483 710 228 mail: tep@tep-jbc.cz WWW.tep-jbc.cz	kreslí: Tomaš Vele, ČKAIT 0501242	formát: A1			
			datum: 6/2021			
stavebník: Statutární město Liberec, nam. Dr. E. Beneše 1/1, 460 59 Liberec 1 00262578	místo stavby: Základní škola 28. října 4301 460 07 Liberec, VII-Horní Růžodol	akce: Výměna plynových kotlů a regulace	zakázka: 129			
			stupeň: DPS			
žadatel: Stavební práce	výkres: Půdorys 2.NP	č. par.:	1:50			
			výkres č.: S-3			