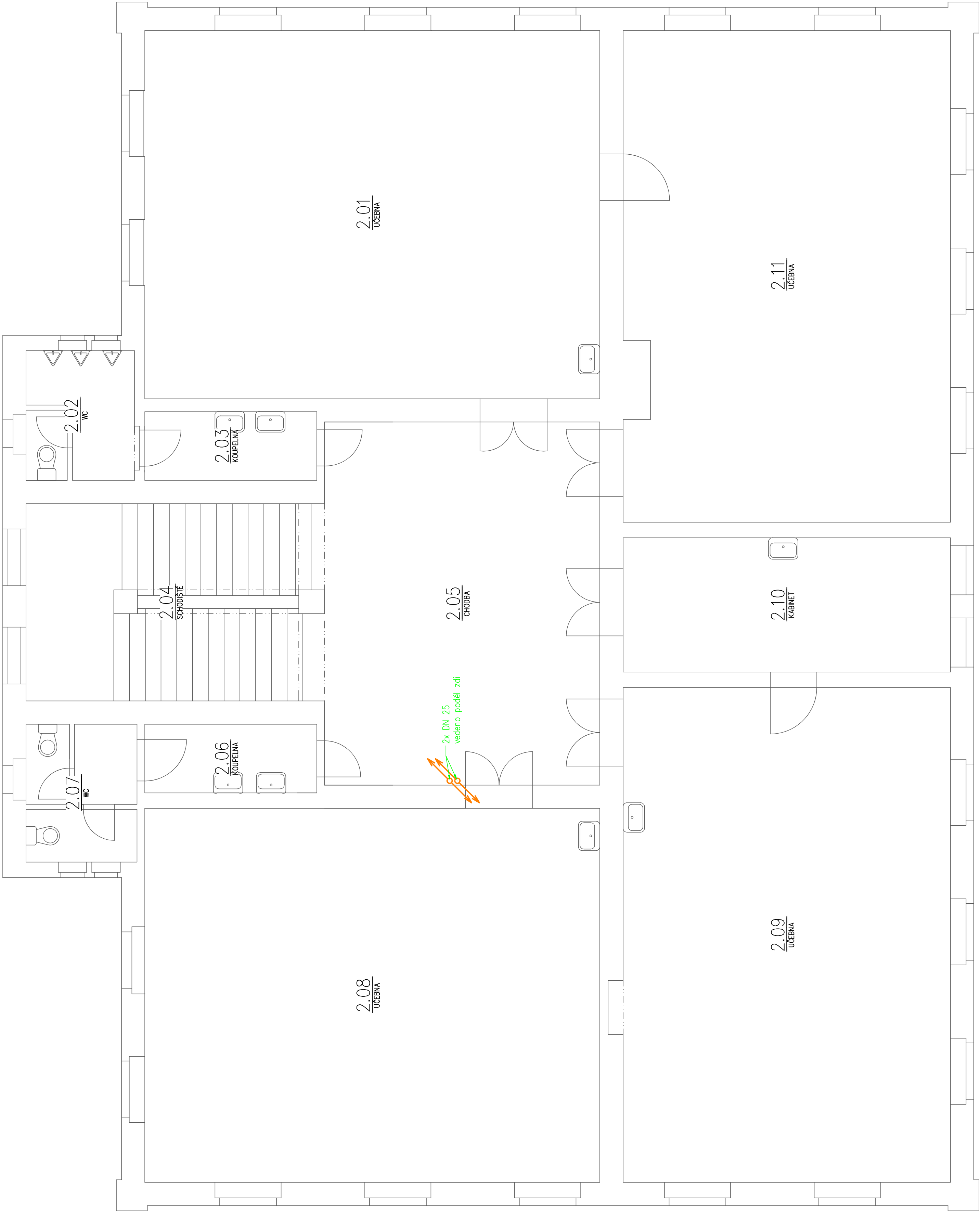


Tabulka místností			
Číslo	Název	Plocha	Podlaží
2.01	UČEBNA	82,82	2.NP
2.02	WC	5,27	
2.03	KOUPELNA	4,43	
2.04	SCHODIŠTĚ	22,08	
2.05	CHODBA	37,47	
2.06	KOUPELNA	4,43	
2.07	WC	5,74	
2.08	UČEBNA	63,78	
2.09	UČEBNA	60,74	
2.10	KABINET	16,48	
2.11	UČEBNA	59,55	



zodpovědný projektant: Tomaš Vele, ČKAIT 0501242	kancelář: TEP Jablonec spol. s r.o. Přivratská 17, Jablonec nad Nisou tel. 483 710 228 mail: tep@tep-jbc.cz WWW.tep-jbc.cz	kreslí: Tomaš Vele, ČKAIT 0501242	formát: A1			
			datum: 6/2021			
stavebník: Statutární město Liberec, nam. Dr. E. Beneše 1/1, 460 59 Liberec 1 00262578	místo stavby: Základní škola Přivratská 17, 460 07 Liberec, VII-Horní Růžodol	zakázka: Výměna plynových kotlů a regulace	zákazka: 129			
			DPS			
žadatel: Ústřední vytápění	výkres: Půdorys 1 NP	č. par.:	1:50			
			T-4			