

název stavby: ZŠ Vrchlického NÁSTAVBA, Liberec
odborné učebny v podkroví a schodiště s výtahem

místo stavby: Základní škola, Liberec, Vrchlického 262, příspěvková organizace
Vrchlického 262/17, 46014 Liberec 13

objednatel: Základní škola, Liberec, Vrchlického 262, příspěvková organizace
Vrchlického 262/17, 46014 Liberec 13

architekt: MgA. Miroslav Janda
autorizovaný architekt A1, ČKA 04369
Brigádnická 280, 460 08 Liberec
IČ 68446578

identifikační údaje

stávající stav:

Stávající hlavní budova školy v půdorysném tvaru písmene „T“ zahrnuje učebnu centrální schodiště a budovu tělocvičny. Stávající podkroví pod sedlovými střechami je nevyužitá půda.

záměr:

Záměrem je vybudovat nové prostory pro speciální učebny fyziky a chemie, jazyků a výtvarné výchovy.

koncepce řešení:

Vybudování nových prostor je podmíněno vybudováním nového schodiště s výtahem z důvodu bezbariérového přístupu a splnění podmínek požární ochrany. K tomuto účelu je navržena schodišťová věž přisazená k hlavní budově ze strany dvora školy. Studie respektuje požadavky norem a vyhlášek týkajících se školních zařízení, zejména poměr ploch místností k počtu žáků, počty hygienických zařízení, světlé výšky místností atd.

návrh:**Dispoziční a provozní řešení:**

Učebny jsou situovány na jižní fasádě budovy stejným způsobem jako ve spodních patrech školy. Sociální zařízení je opět navrženo v podobném umístění a to v blízkosti stávajícího schodiště. Nad tělocvičnou je navržen prostor kreslírny s výstavní plochou.

Nové schodiště umožní lepší přesun žáků mezi podlažími.

Konstrukční řešení:

Podlahy stávající půdy nejsou dimenzovány na provozní zatížení učebnami. Předpokládá se posílení vodorovných konstrukcí v úrovni podlahy nových učeben. Krov bude nahrazen novým s upravenou geometrií z prvků přiměřených normovým zatížením a požadavkům na konstrukce v interiéru. Nová střecha je navržena jako sedlová a valbová s opláštěním falcovaným plechem. Nový objekt schodiště bude navržen z železobetonových prvků kombinovaných s cihelným zdívem. Napojení na inženýrské sítě je stávající. Nové přípojky nejsou navrženy.

poznámky:

Před zpracováním dalšího stupně dokumentace je třeba provést průzkum stavu konstrukcí a vnitřních instalací.

Studie neřeší návrh interiéru a vybavení zařízení.

V odhadu ceny není obsažena výměna vnitřních instalací a celková obnova vnitřních konstrukcí ve spodních podlažích budov.

Výpočet předpokládaných investičních nákladů novostaveb na základě průměrných jednotkových cen ve stavebnictví

Zdroj cenových ukazatelů pro r. 2019: [RTS, a.s.](#)

Základní informace

Název stavby ZŠ Vrchlického nástavba
Zpracovatel
Poznámka

Číslo zakázky
Datum

Druh stavby

Obor 801 - Budovy občanské výstavby
Skupina 801.3 - Budovy pro výuku a výchovu

Investiční náklady - budova

| | | |
|---|----------------------|----------------|
| Jednotková cena | 7 660 Kč | |
| Obestavěný prostor - průměrná jednotková cena | 0 m ³ | |
| Obestavěný prostor - zvýšená jednotková cena | 6 870 m ³ | navýšení o 20% |
| Obestavěný prostor - snížená jednotková cena | 0 m ³ | snížení o 20% |

Standard Střední
Investiční náklady 3 149 000 Kč

Investiční náklady - pozemek

| | |
|-------------------------|---------------------|
| Plocha pozemku | 0 m ² |
| z toho zastavěná plocha | 0 m ² |
| Procento zastavěnosti | 0 % |
| Jednotková cena | 0 Kč/m ² |
| Investiční náklady | 0 Kč |

Další finanční parametry

| | |
|-----------------------------|-----------------|
| Vedlejší rozpočtové náklady | 7% |
| Rezerva | 10% |
| Ostatní náklady | 0 Kč Zdůvodnění |
| Úspora po zadávacím řízení | 0% |

Souhrn investičních nákladů

| | |
|-------------------------------|---------------|
| Investiční náklady bez DPH | 73 884 000 Kč |
| Sazba DPH | 0% |
| Investiční náklady včetně DPH | 73 884 000 Kč |

Návrh orientační nabídkové ceny projektových prací a inženýrských činností

Základní informace

Název stavby ZŠ Vrchlického nástavba
Zpracovatel
Poznámka

Číslo zakázky
Datum

Parametry stavby

Kategorie stavby Občanské, bytové a zdravotnické
Pásmo III
Investiční náklady 73 884 000 Kč
Rekonstrukce ✓
Cenová úroveň Průměrná
Celková cena základní 5 397 000 Kč
Sleva / navýšení 0 %
Celková cena upravená 5 397 000 Kč

Důvod

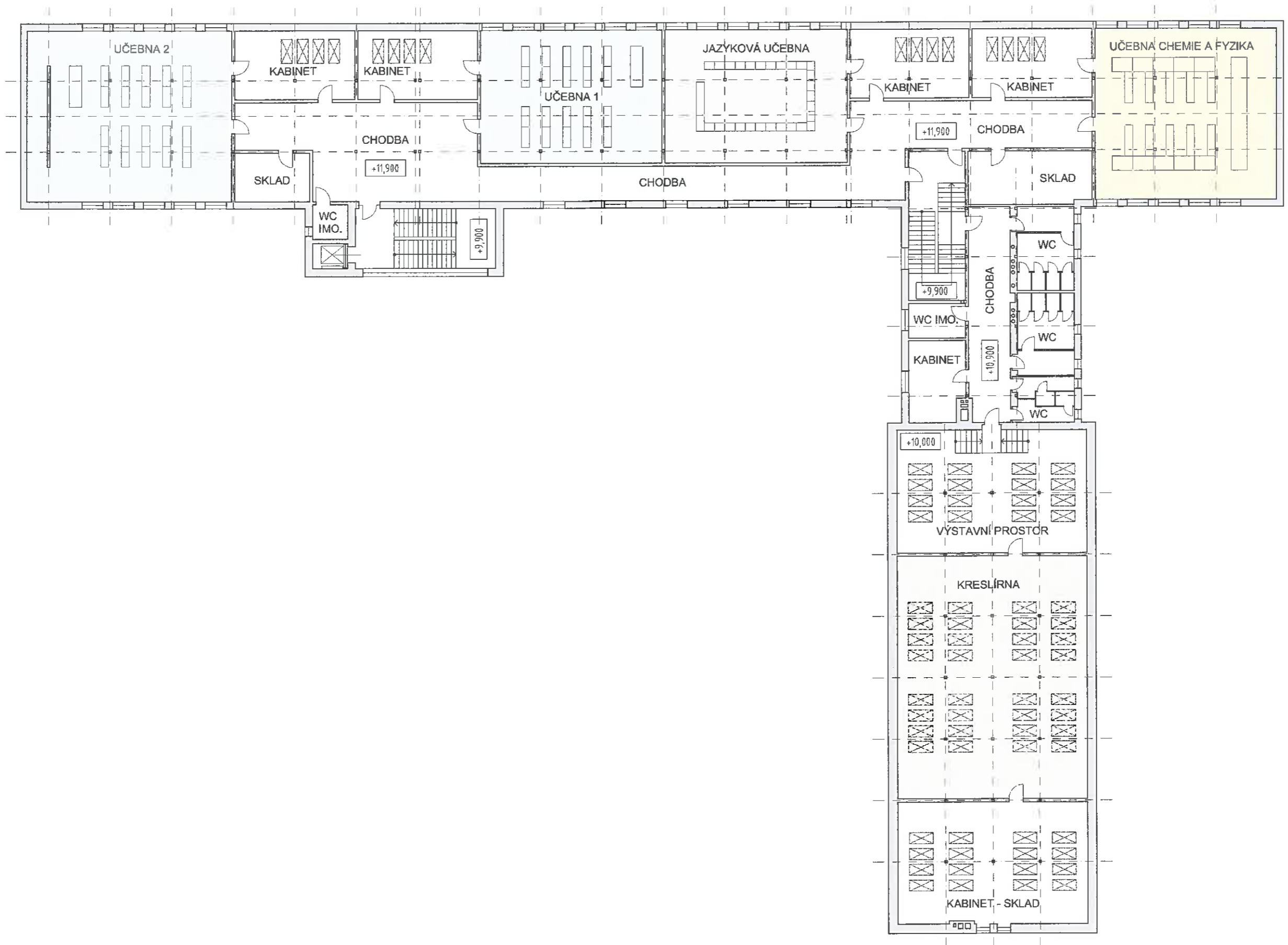
Soubor výkonů inženýrsko - projektových prací

| Výkonová fáze | Projektová činnost (PČ) | | Inženýrská činnost (IČ) | |
|--|-------------------------|---------------------|-------------------------|---------------------|
| | % | Cena | % | Cena |
| Zabezpečení vstupních podkladů | | | | |
| Shromáždění podkladů, stanovení cílů (VSP) | ✓ 1 % | 53 970 Kč | ✓ 2 % | 107 940 Kč |
| Zprostředkování průzkumů a zaměření (IČ VSP) - provedení není v ceně | | | | |
| Fáze předprojektové přípravy | | | | |
| Zpracování studie (ST) | ✓ 5 % | 269 850 Kč | ✓ 0 % | 0 Kč |
| Fáze územního řízení | | | | |
| Dokumentace pro územní řízení (DUR) | ✓ 12 % | 647 640 Kč | ✓ 4 % | 215 680 Kč |
| Projednání, vypracování žádosti, vyvěšení informace (IČ ÚŘ) | | | | |
| Fáze územního a stavebního řízení | | | | |
| Společná dokumentace pro územní řízení a stavební povolení (DUR+DSP) | 32 % | 0 Kč | 5 % | 0 Kč |
| Projednání, vypracování žádosti, vyvěšení informace (IČ ÚŘ+SR) | | | | |
| Fáze stavebního řízení | | | | |
| Dokumentace pro stavební povolení nebo ohlášení stavby (DSP, DOS) | ✓ 23 % | 1 241 310 Kč | ✓ 2 % | 107 940 Kč |
| Projednání, vypracování žádosti, vyvěšení informace (IČ SR) | | | | |
| Fáze stavebního řízení | | | | |
| Dokumentace pro stavební povolení nebo ohlášení stavby bez předchozího stupně (DSP+, DOS+) | 26 % | 0 Kč | 4 % | 0 Kč |
| Projednání, vypracování žádosti, vyvěšení informace (IČ SR) | | | | |
| Fáze stavebního řízení a provádění stavby | | | | |
| Dokumentace stavby jednoduchová, vč. soupisu stav. prací, dodávek a služeb s výkazem výměr (DSJ) | 42 % | 0 Kč | 3 % | 0 Kč |
| Projednání, vypracování žádosti, vyvěšení informace (IČ SR+PS) | | | | |
| Fáze provádění stavby | | | | |
| Dokumentace provádění stavby, vč. soupisu stav. prací, dodávek a služeb s výkazem výměr (DPS) | ✓ 24 % | 1 295 280 Kč | ✓ 2 % | 107 940 Kč |
| Projednání (IČ PS) | | | | |
| Fáze spojené s prováděním stavby | | | | |
| Autorský dozor (AD) | ✓ 5 % | 269 850 Kč | ✓ 23 % | 1 241 310 Kč |
| Technický dozor investora (TDI) | | | | |
| Fáze po dokončení stavby | | | | |
| Dokumentace skutečného provedení stavby (DSPS) | 3 % | 0 Kč | 3 % | 0 Kč |
| Zabezpečení zkuš. provozu, kolaudace, předčasné užívání stavby (IČ DS) | | | | |
| Součet | 70 % | 3 777 900 Kč | 33 % | 1 781 010 Kč |
| Celkem za projektovou a inženýrskou činnost | | 5 558 910 Kč | | |

Nabídková cena

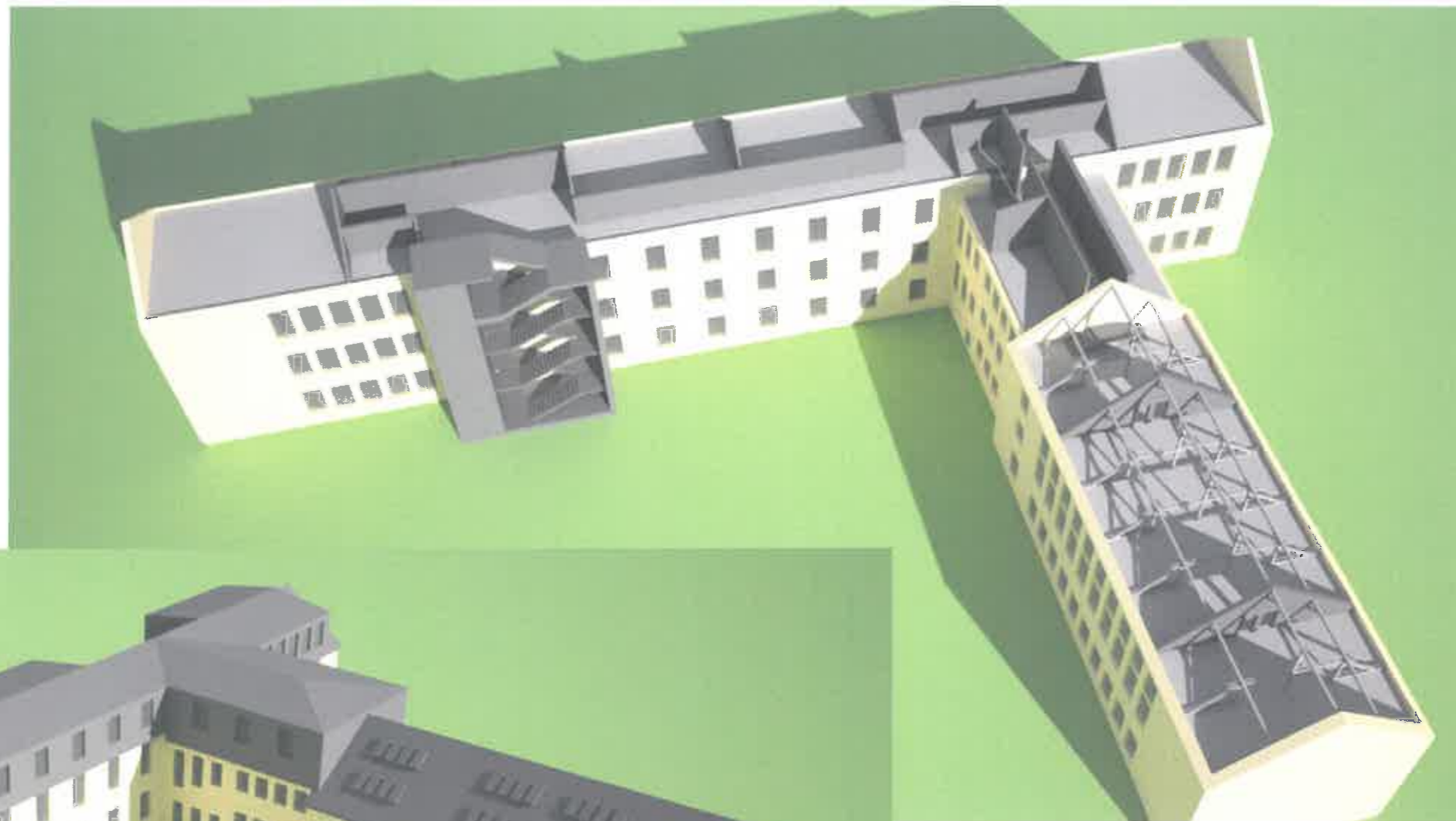
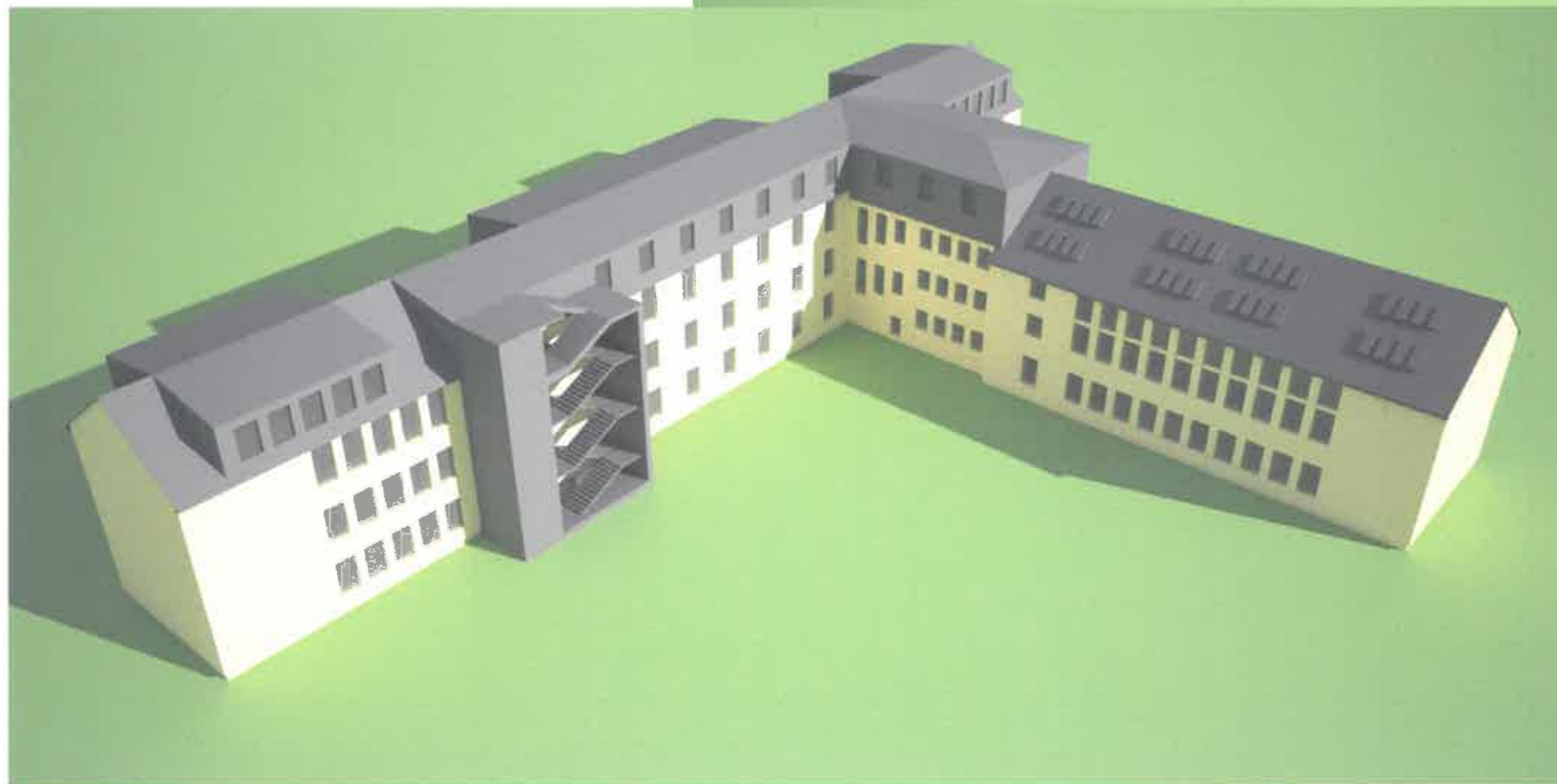
| | | |
|------------------------|--------------------------------|-------|
| Ostatní náklady | 0 Kč | Popis |
| Nabídková cena bez DPH | 5 559 000 Kč (po zaokrouhlení) | |
| Sazba DPH | 0% | |
| Nabídková cena vč. DPH | 5 559 000 Kč | |

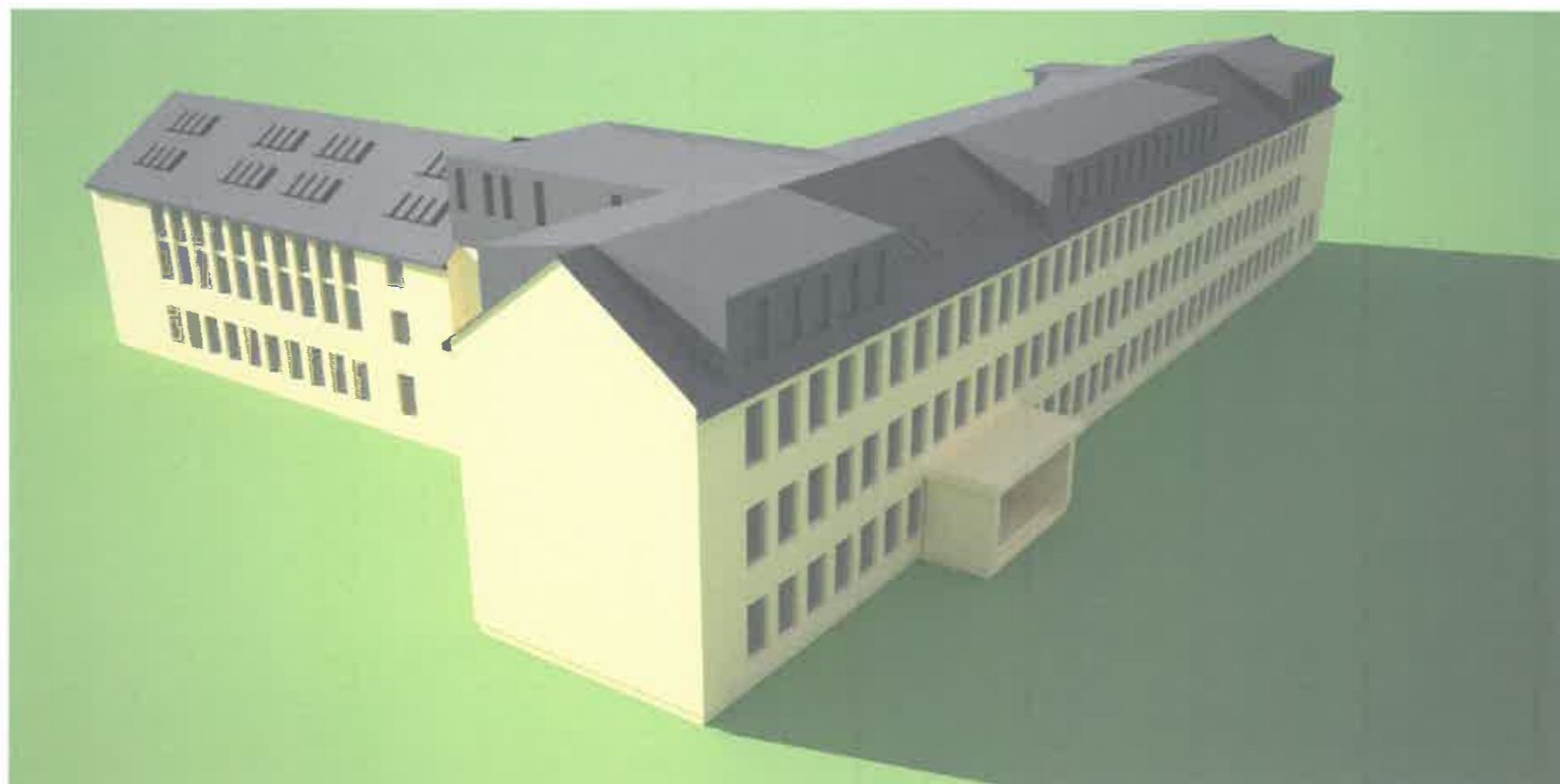
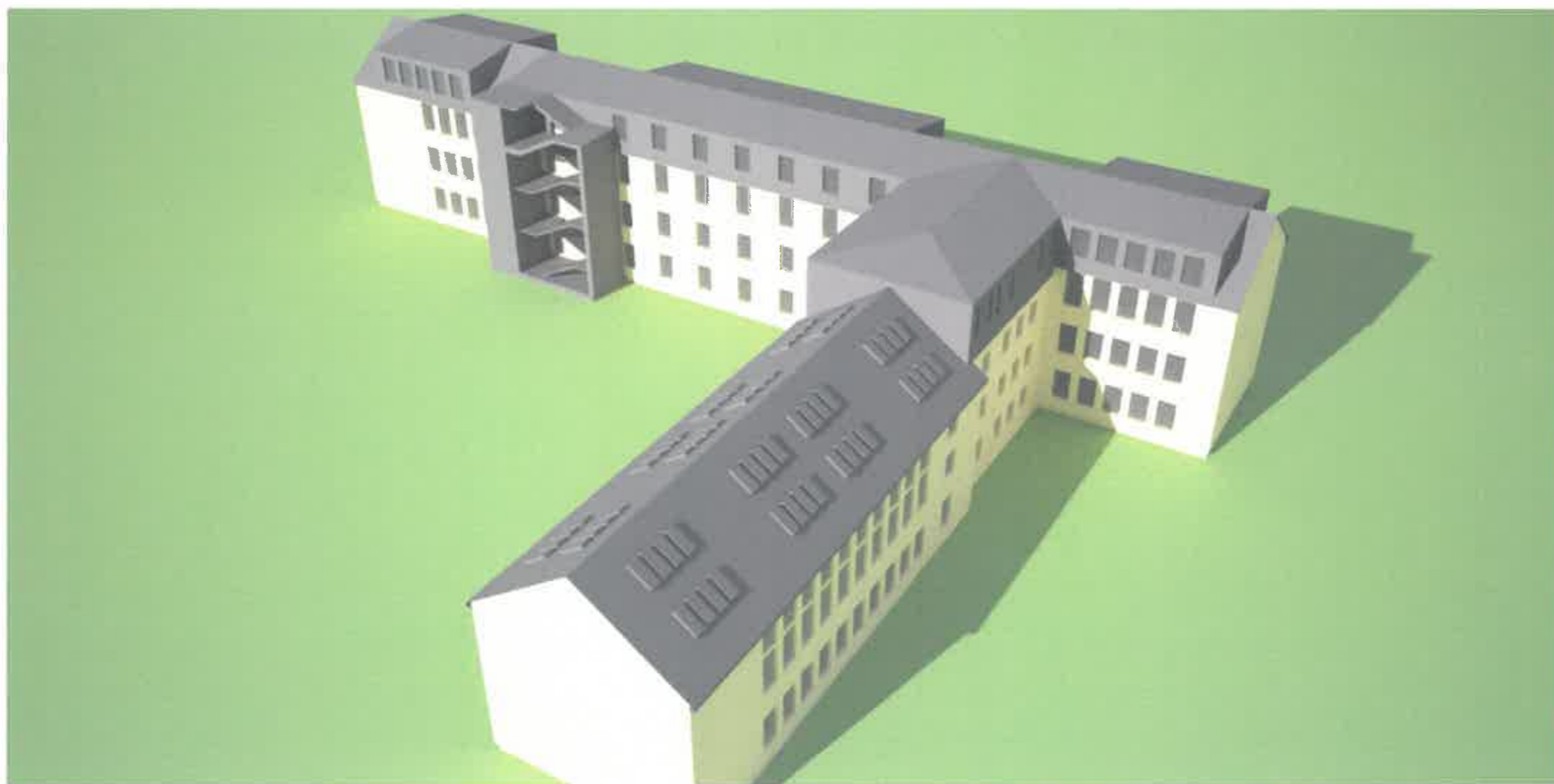
odhad investičních nákladů

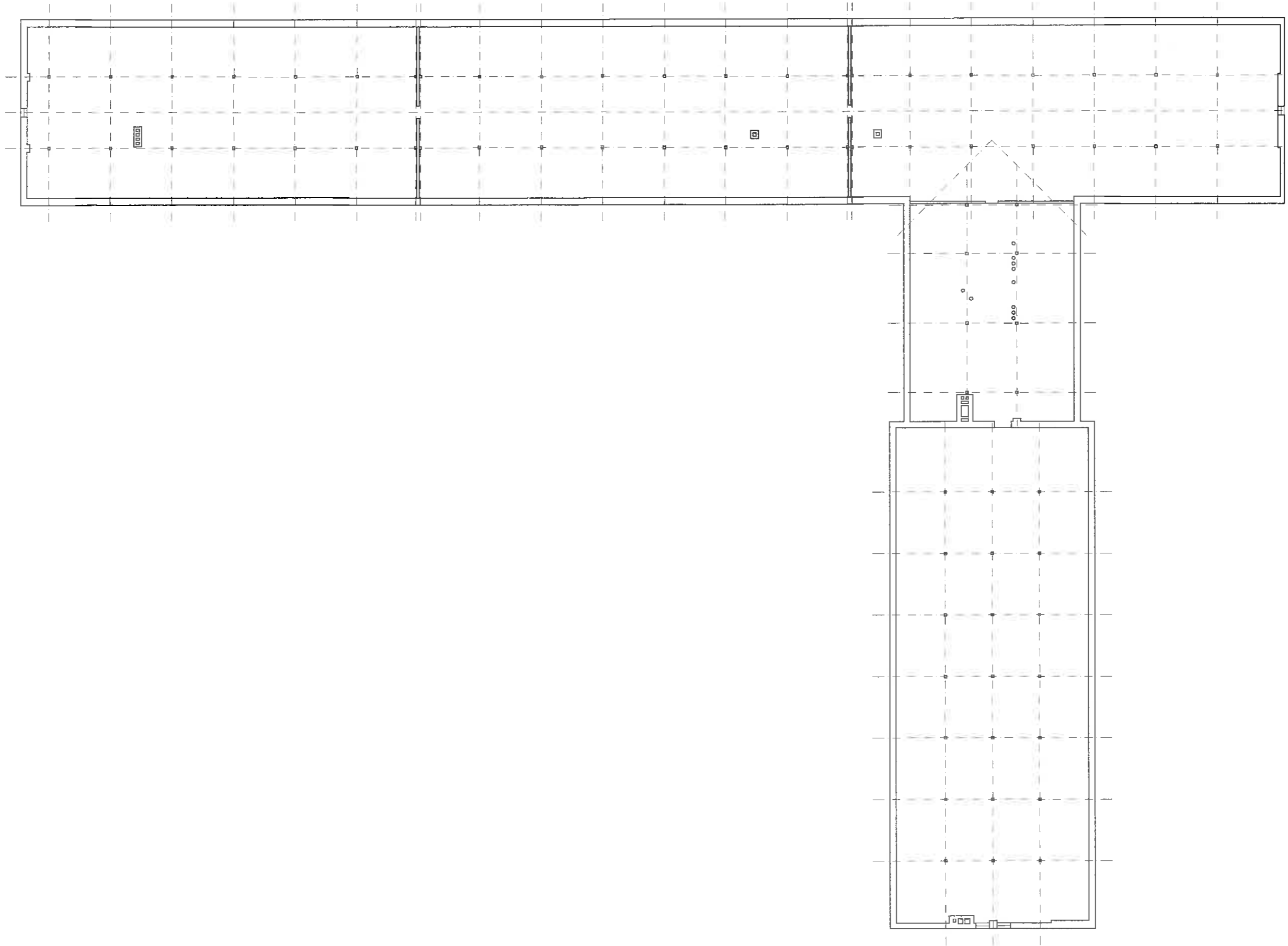


4.NP - návrh nástavba



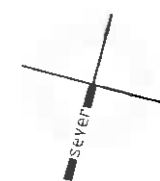
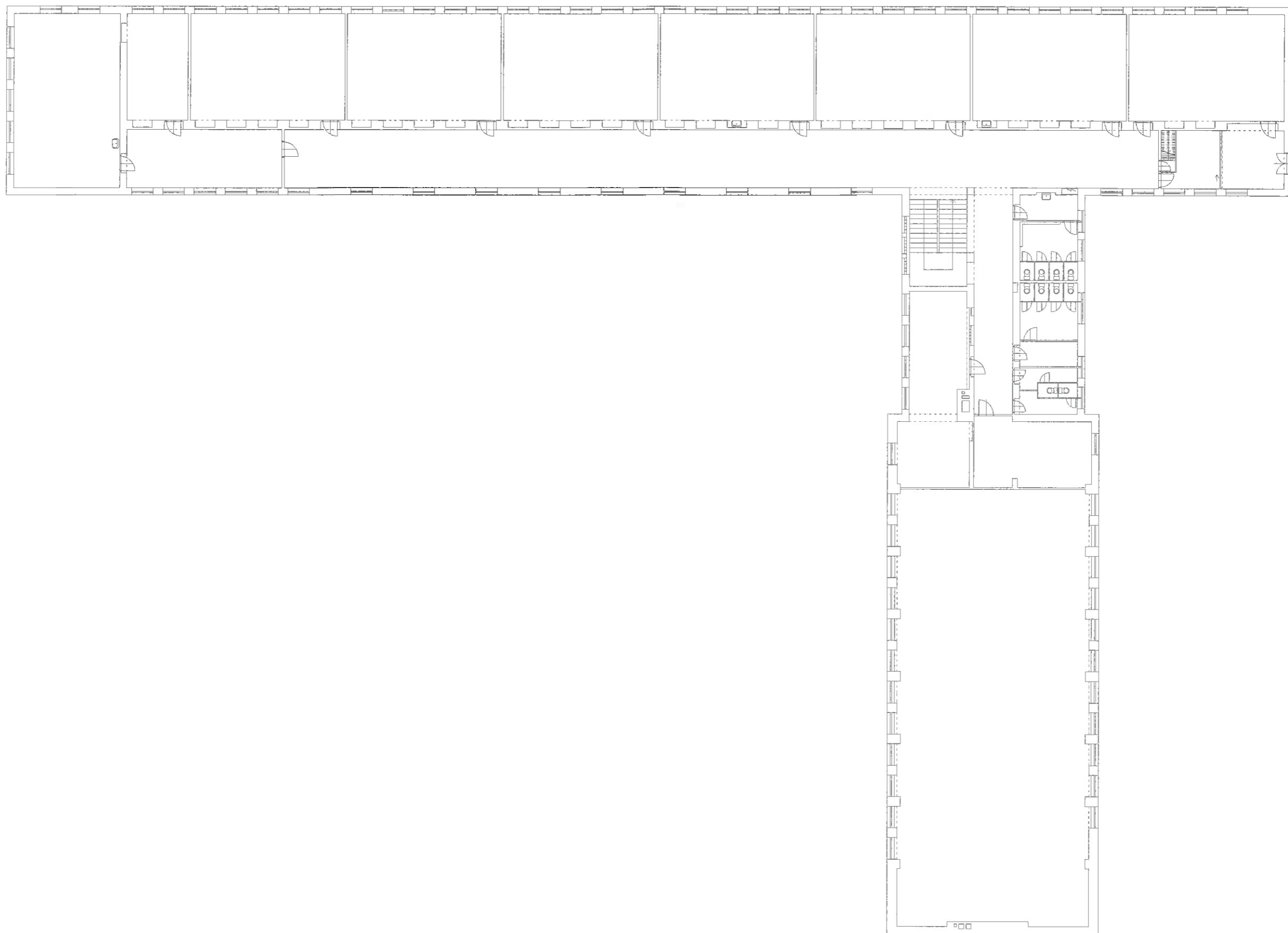






4.NP - stávající půda

0 15 10 15 20 25 m M 1:250



3.NP - stávající stav

10 15 110 115 120 125 m M 1:250