

OBJEDNATEL:		 Statutární město Liberec nám. Dr. E. Beneše 1/1 460 59 Liberec I - Staré město info@magistrat.liberec.cz	
PROJEKTANT:		 SNOWPLAN spol. s r.o. MRŠTÍKOVA 399/2a, 460 07 LIBEREC III TEL.: +420 484 845 571 GSM: +420 734 780 430 info@snowplan.cz, www.snowplan.cz	
ZAKÁZKA č.: 201710520-VOLG	HLAVNÍ INŽENÝR PROJEKTU: ING. PETR KOŘÍNEK	VYPRACOVAL : RENÁTA HEJTMANOVÁ HAVLOVÁ	
	ZODPOVĚDNÝ PROJEKTANT: ING. PETR KOŘÍNEK	KONTROLOVAL: ING. PETR KOŘÍNEK	
AKCE: Volgogradská ulice, Liberec Prodloužení splaškové kanalizace			
OBJEKT: SO 310.1 - Splaškové kanalizační přípojky - I. etapa SO 310.2 - Splaškové kanalizační přípojky - I. etapa	STUPEŇ: DPS	ČÍSLO VÝTISKU:	
	DATUM: ŘÍJEN 2021		
PŘÍLOHA: KANALIZAČNÍ PŘÍPOJKA "KP27" č.p. 27	ČÍSLO PŘÍLOHY: 26.	MĚŘÍTKO: ...	

Kanalizační přípojka „KP27“

Název stavby:	Volgogradská ulice, Liberec Prodloužení splaškové kanalizace SO 310.2 - Splaškové kanalizační přípojky - I. etapa
Místo stavby:	č.p. 27 ul. Volgogradská Liberec
Předmět dokumentace:	Dokumentace pro provedení stavby
Datum zpracování dokumentace:	říjen 2021
Projektant:	SNOWPLAN spol. s r.o. Mrštíkova 399/2a 460 07 Liberec III IČ: 27497763 Hlavní inženýr projektu Ing. Petr Kořínek Zpracovala: Renáta Hejtmanová Havlová
Stavebník:	Statutární město Liberec Náměstí Dr. E. Beneše 1 460 59 Liberec I IČ: 00262978
Majitel připojované nemovitosti:	Kavalír David, Ludvíkov pod Smrkem 181, 46365 Nové Město pod Smrkem

Úvod

Tento projektová dokumentace pro provedení stavby řeší umístění s veřejných částí splaškových kanalizačních přípojek v ulici Volgogradská.

Veřejné části kanalizačních přípojek byly umístěny a povoleny v rámci Územního rozhodnutí vydaného magistrátem města Liberec odborem stavebního úřadu dne 16.10.2018 pod Č.j.: SURR/7130/182546/18-Šk Cj MML 217773/18.

Účelem stavby je řádná likvidace srážkových vod dle platné legislativy a to svedením pomocí nově navržených veřejných částí splaškových kanalizačních přípojek na již zrealizovanou kanalizační stoku v ulici Volgogradská a následně až na městskou ČOV.

SO 310.2 - Splaškové kanalizační přípojky - I. etapa

Tato veřejná část gravitační kanalizační přípojky je napojena na již zrealizovanou splaškovou kanalizační stoku, která byla vybudována v rámci stavby „Volgogradská ulice, Liberec Prodloužení splaškové kanalizace SO 301.1 - Prodloužení splaškové kanalizace, SO 301.2 - Prodloužení splaškové kanalizace, SO 301.3 - Prodloužení splaškové kanalizace“. Napojení bylo provedeno přes vysazenou odbočku DN300/150. Od místa napojení vede přípojka kolmo k hranici se soukromým pozemkem p.p.č. 163, kde bude ukončena v typové plastové revizní šachtě PVC DN400.

Splašková kanalizační přípojka je navržena z materiálu KAMENINA, SPOJ F, tř.34, DN150 o celkové délce 4,0 m.

V Liberci 10/2021

Renáta Hejtmanová Havlová

Volgogradská ulice, Liberec

Prodloužení splaškové kanalizace

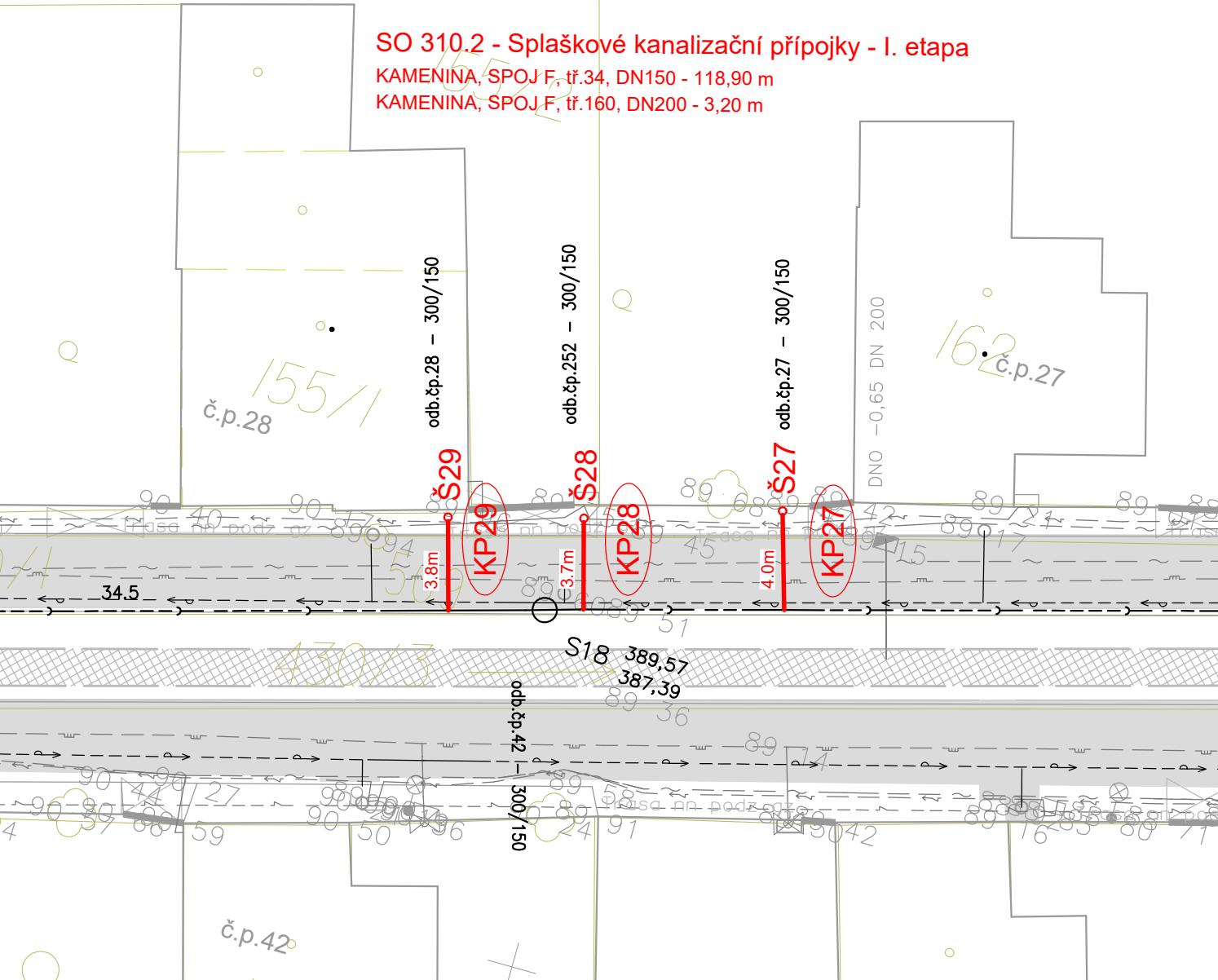
SO 310.1 - Splaškové kanalizační přípojky - I. etapa

SO 310.2 - Splaškové kanalizační přípojky - I. etapa

SO 310.2 - Splaškové kanalizační přípojky - I. etapa

KAMENINA, SPOJ F, tř.34, DN150 - 118,90 m

KAMENINA, SPOJ F, tř.160, DN200 - 3,20 m



LEGENDA:	
	SPLAŠKOVÉ KANALIZAČNÍ PŘÍPOJKY DN150 - I. ETAPA
	KANALIZAČNÍ ŠACHTA PVC DN400
	PRODLOUŽENÍ SPLAŠKOVÉ KANALIZACE DN300
	KANALIZAČNÍ ŠACHTA BETON DN1000
	HRANICE BUDOV
	ROZHRANNÍ PLOCH
	ZATRUBNĚNÁ VODOTEČ
	VÝŠKOVÝ BOD
	STOŽÁŘ VO
	VODOVOD
	NTL PLYNOVOD
	STL PLYNOVOD
	SDĚLOVACÍ VRCHNÍ/KABELOVÉ VEDENÍ
	KABELOVÉ/VRCHNÍ VEDENÍ NN
	KABELOVÉ/VRCHNÍ VEDENÍ VN
	KABELOVÉ/VRCHNÍ VEDENÍ VO



M=1:250

SCHÉMATICKÝ PODÉLNÝ PROFIL KANALIZAČNÍ PŘÍPOJKY
 KANALIZAČNÍ PŘÍPOJKA "KP27"
 SO 310.2 - Splaškové kanalizační přípojky - I. etapa

		3	4	5	6	7	8	9	10					
Označení	Připojované	Délka (m)	Spád (%)	Kóta dna potrubí		Kóta terénu		Hloubka uložení		SO	Šachta	Odbočka	Dimenze	Křížení
přípojky	č.p.			Napojení	Ukončení	Napojení	Ukončení	Napojení	Ukončení					
KP27	č.p.27	4,00	15,75	387,04	387,67	389,24	389,47	2,20	1,80	SO 310.2	...	DN300/150	DN 150	vodovod, STL plynovod, sdělovací kabelové vedení

