


OBJEDNATEL:		<b>Statutární město Liberec</b> nám. Dr. E. Beneše 1/1 460 59 Liberec I - Staré město info@magistrat.liberec.cz
-------------	---	--

PROJEKTANT:		<b>SNOWPLAN spol. s r.o.</b> MRŠTÍKOVA 399/2a, 460 07 LIBEREC III TEL.: +420 484 845 571 GSM: +420 734 780 430 info@snowplan.cz, www.snowplan.cz
-------------	--	---

ZAKÁZKA č.:  201710520-VOLG	HLAVNÍ INŽENÝR PROJEKTU: ING. PETR KOŘÍNEK	VYPRACOVAL : RENÁTA HEJTMANOVÁ HAVLOVÁ
	ZODPOVĚDNÝ PROJEKTANT: ING. PETR KOŘÍNEK	KONTROLOVAL: ING. PETR KOŘÍNEK

AKCE:  <b>Volgogradská ulice, Liberec Prodloužení splaškové kanalizace</b>		
OBJEKT:  SO 310.1 - Splaškové kanalizační přípojky - I. etapa SO 310.2 - Splaškové kanalizační přípojky - I. etapa	STUPEŇ: <b>DPS</b>	ČÍSLO VÝTISKU:
	DATUM: <b>ŘÍJEN 2021</b>	
PŘÍLOHA:  KANALIZAČNÍ PŘÍPOJKA "KP29" č.p. 28	ČÍSLO PŘÍLOHY:  <b>28.</b>	MĚŘÍTKO:  ...

## Kanalizační přípojka „KP29“

<b>Název stavby:</b>	Volgogradská ulice, Liberec Prodloužení splaškové kanalizace SO 310.2 - Splaškové kanalizační přípojky - I. etapa
<b>Místo stavby:</b>	č.p. 28 ul. Volgogradská Liberec
<b>Předmět dokumentace:</b>	Dokumentace pro provedení stavby
<b>Datum zpracování dokumentace:</b>	říjen 2021
<b>Projektant:</b>	SNOWPLAN spol. s r.o. Mrštíkova 399/2a 460 07 Liberec III IČ: 27497763 Hlavní inženýr projektu Ing. Petr Kořínek Zpracovala: Renáta Hejtmanová Havlová
<b>Stavebník:</b>	Statutární město Liberec Náměstí Dr. E. Beneše 1 460 59 Liberec I IČ: 00262978
<b>Majitel připojované nemovitosti:</b>	STAVEBNÍ A ROZVOJOVÉ DRUŽSTVO POHODA, Krakovská 583/9, Nové Město, 11000 Praha 1

### Úvod

Tento projektová dokumentace pro provedení stavby řeší umístění s veřejných částí splaškových kanalizačních přípojek v ulici Volgogradská.

Veřejné části kanalizačních přípojek byly umístěny a povoleny v rámci Územního rozhodnutí vydaného magistrátem města Liberec odborem stavebního úřadu dne 16.10.2018 pod Č.j.: SURR/7130/182546/18-Šk Cj MML 217773/18.

Účelem stavby je řádná likvidace srážkových vod dle platné legislativy a to svedením pomocí nově navržených veřejných částí splaškových kanalizačních přípojek na již zrealizovanou kanalizační stoku v ulici Volgogradská a následně až na městskou ČOV.

### **SO 310.2 - Splaškové kanalizační přípojky - I. etapa**

Tato veřejná část gravitační kanalizační přípojky je napojena na již zrealizovanou splaškovou kanalizační stoku, která byla vybudována v rámci stavby „Volgogradská ulice, Liberec Prodloužení splaškové kanalizace SO 301.1 - Prodloužení splaškové kanalizace, SO 301.2 - Prodloužení splaškové kanalizace, SO 301.3 - Prodloužení splaškové kanalizace“. Napojení bylo provedeno přes vysazenou odbočku DN300/150. Od místa napojení vede přípojka kolmo k hranici se soukromým pozemkem st.p.č. 155/1, kde bude ukončena v typové plastové revizní šachtě PVC DN400.

Splašková kanalizační přípojka je navržena z materiálu KAMENINA, SPOJ F, tř.34, DN150 o celkové délce 3,8 m.

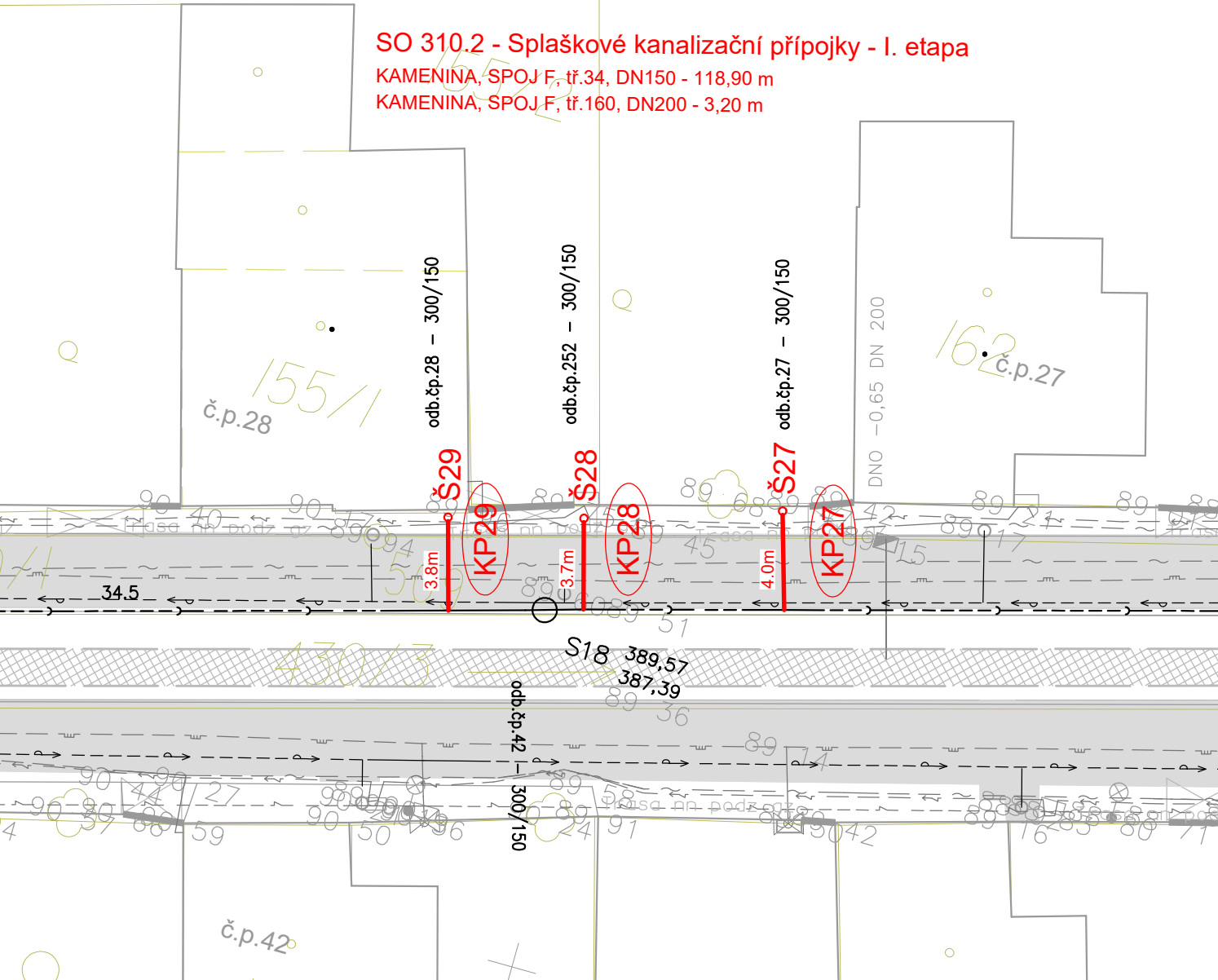
V Liberci 10/2021

Renáta Hejtmanová Havlová

Volgogradská ulice, Liberec  
Prodloužení splaškové kanalizace

SO 310.1 - Splaškové kanalizační přípojky - I. etapa  
SO 310.2 - Splaškové kanalizační přípojky - I. etapa

SO 310.2 - Splaškové kanalizační přípojky - I. etapa  
KAMENINA, SPOJ F, tř.34, DN150 - 118,90 m  
KAMENINA, SPOJ F, tř.160, DN200 - 3,20 m



**LEGENDA:**

- SPLAŠKOVÉ KANALIZAČNÍ PŘÍPOJKY DN150 - I. ETAPA
- Ši KANALIZAČNÍ ŠACHTA PVC DN400
- PRODLOUŽENÍ SPLAŠKOVÉ KANALIZACE DN300
- Si KANALIZAČNÍ ŠACHTA BETON DN1000
- HRANICE BUDOV
- ROZHRANNÍ PLOCH
- ZATRUBNĚNÁ VODOTEČ
- VÝŠKOVÝ BOD
- STOŽÁŘ VO
- VODOVOD
- NTL PLYNOVOD
- STL PLYNOVOD
- SDĚLOVACÍ VRCHNÍ/KABELOVÉ VEDENÍ
- KABELOVÉ/VRCHNÍ VEDENÍ NN
- KABELOVÉ/VRCHNÍ VEDENÍ VN
- KABELOVÉ/VRCHNÍ VEDENÍ VO



M=1:250

SCHÉMATICKÝ PODÉLNÝ PROFIL KANALIZAČNÍ PŘÍPOJKY  
KANALIZAČNÍ PŘÍPOJKA "KP29"

SO 310.2 - Splaškové kanalizační přípojky - I. etapa

		3	4	5	6	7	8	9	10					
Označení	Připojované	Délka (m)	Spád (%)	Kóta dna potrubí		Kóta terénu		Hloubka uložení		SO	Šachta	Odbočka	Dimenze	Křížení
přípojky	č.p.			Napojení	Ukončení	Napojení	Ukončení	Napojení	Ukončení					
KP29	č.p.28	3,80	13,16	387,66	388,16	389,75	389,96	2,09	1,80	SO 310.2	...	DN300/150	DN 150	vodovod, STL plynovod, sdělovací kabelové vedení, NN kabelové

