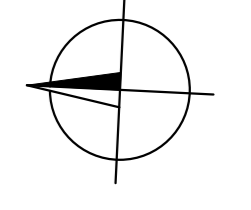
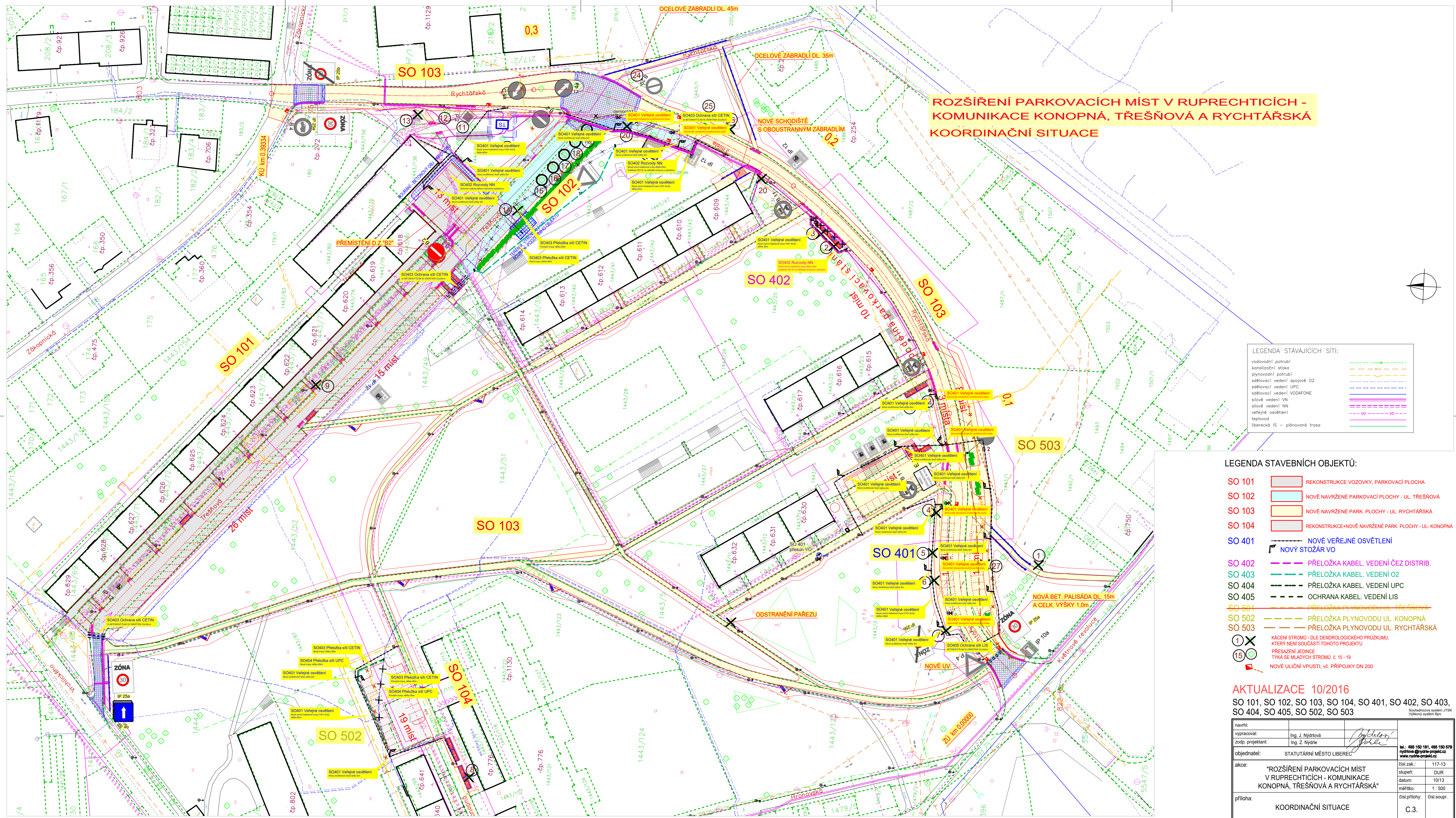


**ROZŠÍŘENÍ PARKOVACÍCH MÍST V RUPRECHTICÍCH -
KOMUNIKACE KONOPNÁ, TŘEŠŇOVÁ A RYCHTÁŘSKÁ
KOORDINAČNÍ SITUACE**



LEGENDA STÁVAJÍCÍCH SÍTÍ:

vodovodní potrubí	—
kanalizační stoka	—
plynovodní potrubí	—
sdílovací vedení spojové O2	—
sdílovací vedení UPC	—
sdílovací vedení VODAFONE	—
silové vedení VN	—
silové vedení NN	—
veřejné osvětlení	—
teplovod	—
liberecká IS – plánovaná trasa	—

LEGENDA STAVEBNÍCH OBJEKTŮ:

SO 101	REKONSTRUKCE VOZOVKY, PARKOVACÍ PLOCHA
SO 102	NOVĚ NAVRŽENÉ PARKOVACÍ PLOCHY - UL. TŘEŠŇOVÁ
SO 103	NOVĚ NAVRŽENÉ PARK. PLOCHY - UL. RYCHTÁŘSKÁ
SO 104	REKONSTRUKCE-NOVĚ NAVRŽENÉ PARK. PLOCHY - UL. KONOPNÁ
SO 401	NOVĚ VEŘEJNÉ OSVĚTLENÍ NOVÝ STOŽÁR VO
SO 402	PŘELOŽKA KABEL. VEDENÍ ČEZ DISTRIB.
SO 403	PŘELOŽKA KABEL. VEDENÍ O2
SO 404	PŘELOŽKA KABEL. VEDENÍ UPC
SO 405	OCHRANA KABEL. VEDENÍ LIS
SO 501	PŘELOŽKA PLYNOVODU UL. TŘEŠŇOVÁ
SO 502	PŘELOŽKA PLYNOVODU UL. KONOPNÁ
SO 503	PŘELOŽKA PLYNOVODU UL. RYCHTÁŘSKÁ

1 X KÁČENÍ STROMŮ - DLE DENDROLOGICKÉHO PRŮZKUMU, KTERÝ NENÍ SOUČÁSTÍ TOHOTO PROJEKTU
 15 PŘESAZENÍ JEDINCE TYKA SE MLADÝCH STROMŮ č. 15 - 19
 NOVĚ ULIČNÍ VPUSITÍ, vč. PŘÍPOJKY DN 200

AKTUALIZACE 10/2016
 SO 101, SO 102, SO 103, SO 104, SO 401, SO 402, SO 403, SO 404, SO 405, SO 502, SO 503

navrhl:			
vypracoval:	Ing. J. Nydrlová		
zodp. projektant:	Ing. Z. Nydrle		
objednatel:	STATUTÁRNÍ MĚSTO LIBEREC		liberec@nydrle-projekt.cz
akce:	"ROZŠÍŘENÍ PARKOVACÍCH MÍST V RUPRECHTICÍCH - KOMUNIKACE KONOPNÁ, TŘEŠŇOVÁ A RYCHTÁŘSKÁ"		čís.zak.: 117-13 stupeň: DUR datum: 10/13 měřítko: 1:500
příloha:	KOORDINAČNÍ SITUACE		čís.přílohy: C.3. čís.soupr.: