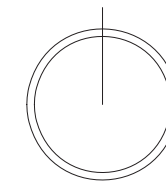


LEGENDA:

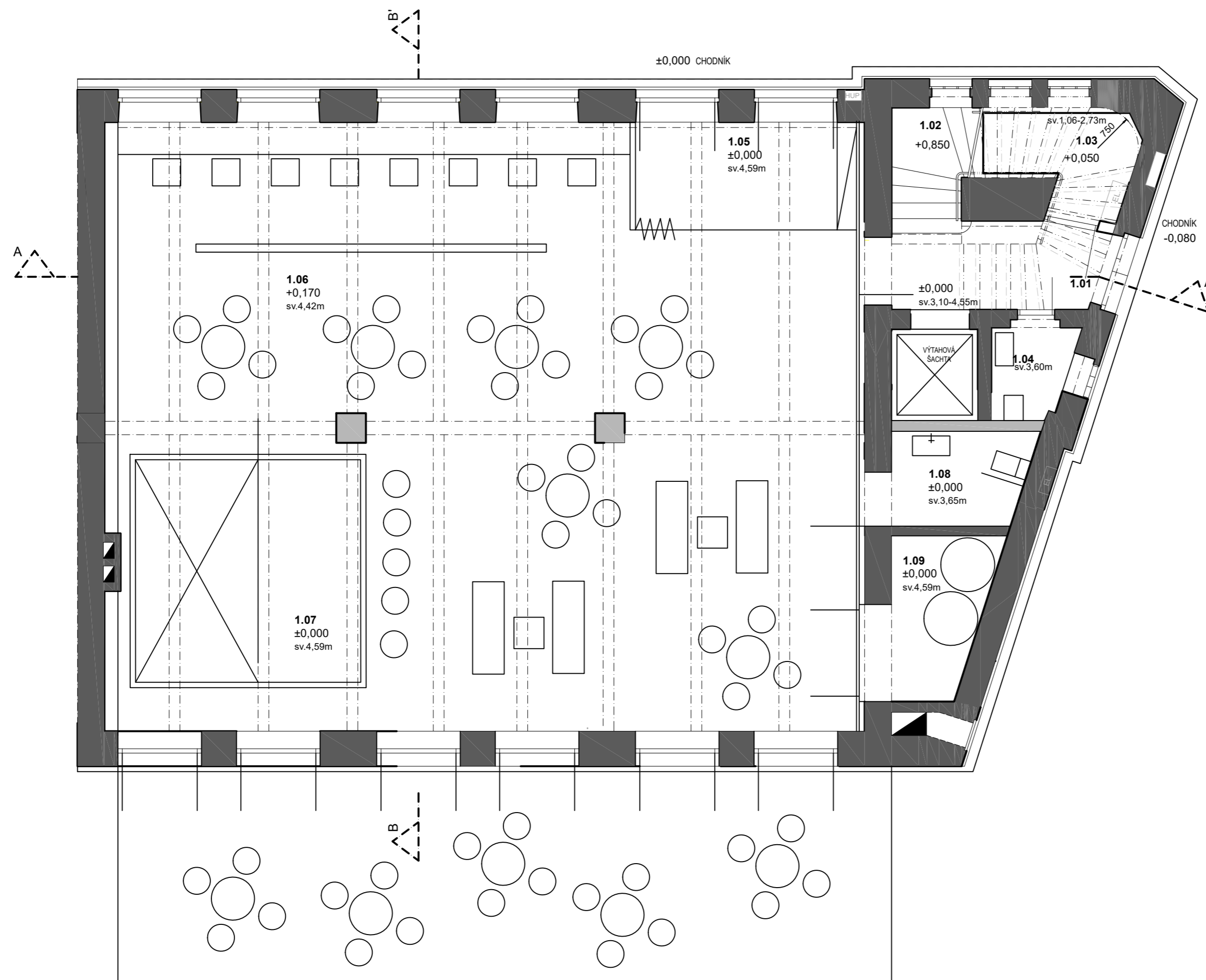
- OBJEKT 1628, č.p. 271
- ZÁKRES DO KATASTRÁLNÍ MAPY
- OBRYS OBJEKTU
- HLAVNÍ VCHOD DO OBJEKTU



INVESTOR: Statutární město Liberec, Nám. Dr. E. Beneše 1, 460 59 Liberec; IČO: 00262978		AUTOR: Ing. arch. Ing. Jiří Jandourek Ing. arch. Zuzana Koňasová KAM Liberec	
AKCE - NÁZEV, MÍSTO: Architektonická studie - návrh Objekt bývalé slévárny Linser č.p. 271, Resslerova 271/6, Liberec III-Jeřáb Parcelní číslo: 1628, Obec: Liberec [563889], Katastrální území: Liberec [682039]		STUPEŇ PD: Architektonická studie	
		FORMÁT: 2xA4	MĚŘÍTKO: 1:1000
PŘÍLOHA: <h1 style="margin: 0;">SITUACE</h1>		DATUM: 07/2022	ČÍSLO VÝKRESU: C.
		STAV. OBJEKT:	

PŮDORYS 1.NP

Měřítko: 1:50



LEGENDA MÍSTNOSTÍ 1.NP:

OZNAČENÍ	PLOCHA [m ²]	PODLAHA	SVĚTLÁ VÝŠKA [m]	omítky stěn stropy	
1.01	6,0	lité terazzo	3,10-4,55	gletované cementové omítky	
1.02	11,9	ŽULA		gletované cementové omítky	
1.03	4,3	lité terazzo	1,060-2,73	gletované cementové omítky	
1.04	2,0	lité terazzo	3,60	gletované cementové omítky	
1.05	8,7	lité terazzo	4,59	gletované cementové omítky	
1.06	bistro, infopoint, knihkupectví	117,9	lité terazzo	4,42	gletované cementové omítky
1.07	zázemí bistro, infopoint, knih.	3,6	masivní dřevo	2,40-2,50	truhlářský výrobek, masivní dřevo
1.08	unisex wc	25,0	lité terazzo	4,59	gletované cementové omítky
1.09	kotelna	11,9	lité terazzo	3,65	gletované cementové omítky
PLOCHA MÍSTNOSTÍ CELKEM:		191,3			

LEGENDA MATERIÁLU

- sanované zdivo, včetně vnějšího zateplení
- stávající a nové betonové konstrukce

INVESTOR:
Státutární město Liberec, Nám. Dr. E. Beneše 1, 460 59 Liberec; IČO: 00262978

AKCE - NÁZEV, MÍSTO:
Architektonická studie - stávající stav, bourací práce, návrh
Objekt bývalé slévárny Linsler č.p. 271, Resslova 271/6, Liberec III-Jeřáb
Parcelní číslo: 1628, Obec: Liberec [563889], Katastrální území: Liberec [682039]

PŘÍLOHA:
PŮDORYS 1.NP

AUTOR:
Ing. arch. Ing. Jiří Jandourek
Ing. arch. Zuzana Koňasová
KAM Liberec

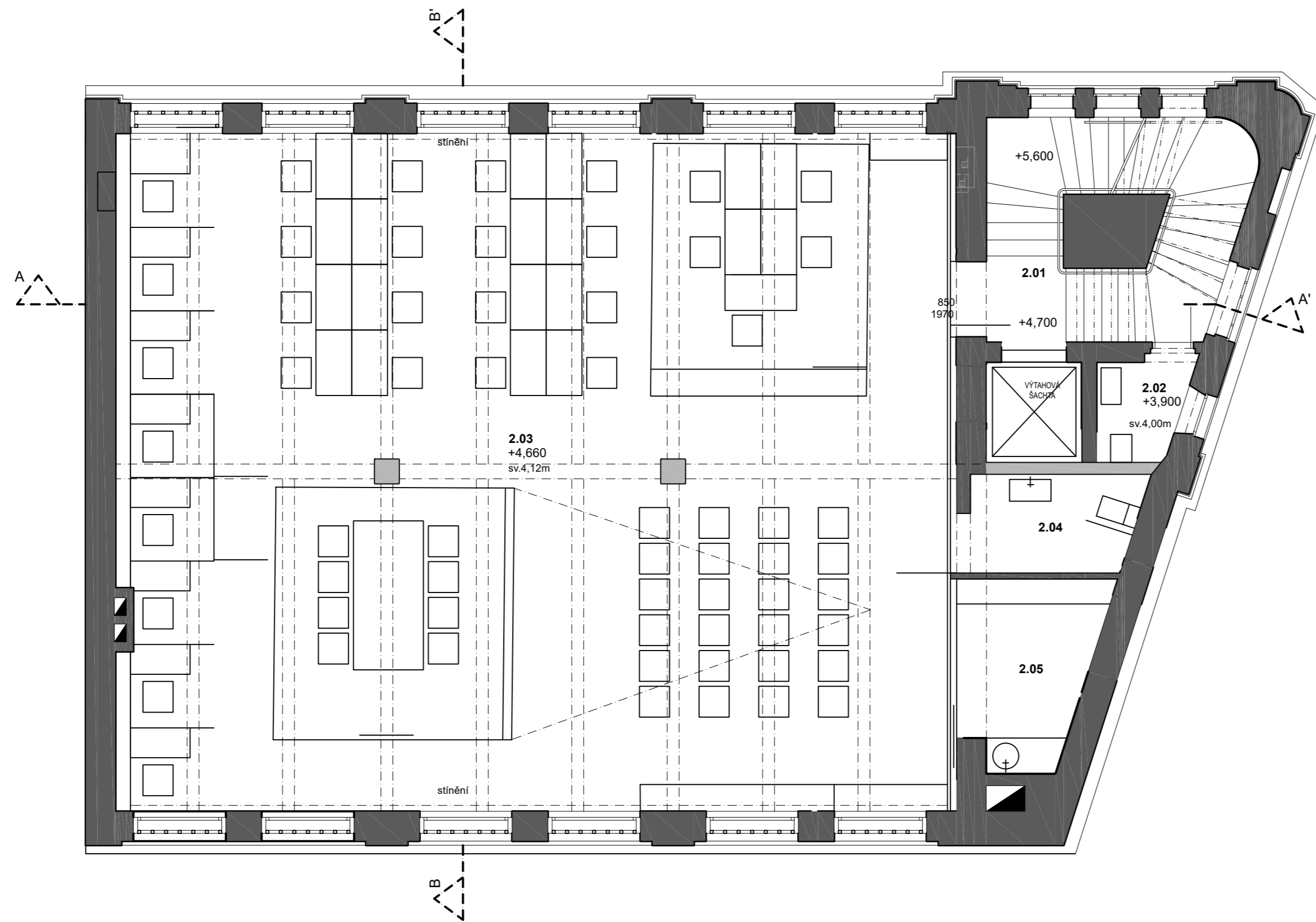
STRUŽENÍ:
Architektonická studie

FORMÁT:
8xA4
MĚŘÍTKO:
1:50
DATUM:
07/2022
STAV:
OB-EXT.

ČÍSLO VÝKRESU:
D.01

PŮDORYS 2.NP

Měřítko: 1:50



LEGENDA MÍSTNOSTÍ 2.NP:

OZNAČENÍ	PLOCHA [m ²]	PODLAHA	SVĚTLÁ VÝŠKA [m]	omítky stěn stropy
2.01	13,6	žula		gletované cementové omítky
2.02	2,1	lité terazzo	4,00	gletované cementové omítky
2.03			4,12	gletované cementové omítky
2.04			4,12	gletované cementové omítky
2.05			4,02	gletované cementové omítky
			4,00	gletované cementové omítky
PLOCHA MÍSTNOSTÍ CELKEM:		184,8		

LEGENDA MATERIÁLU

- sanované zdivo, včetně vnějšího zateplení
- stávající a nové betonové konstrukce

INVESTOR:
Státutární město Liberec, Nám. Dr. E. Beneše 1, 460 59 Liberec; IČO: 00262978

AKCE - NÁZEV, MÍSTO:
Architektonická studie - stávající stav, bourací práce, návrh
Objekt bývalé slévárny Linsler č.p. 271, Resselova 271/6, Liberec III-Jeřáb
Parcelní číslo: 1628, Obec: Liberec [563889], Katastrální území: Liberec [682039]

PŘÍLOHA:
PŮDORYS 2.NP

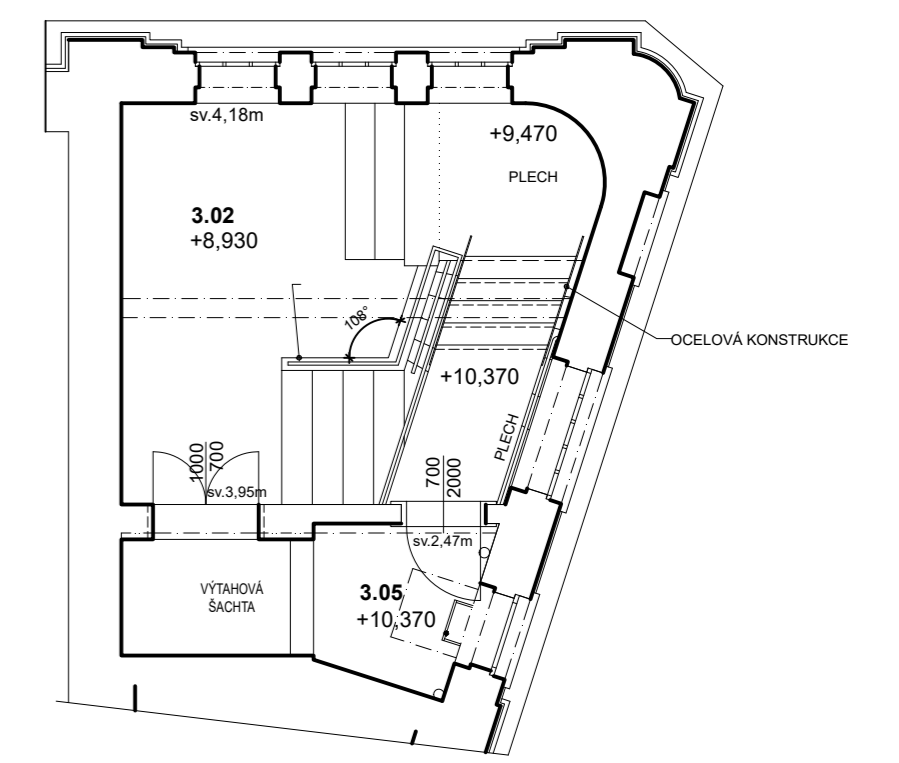
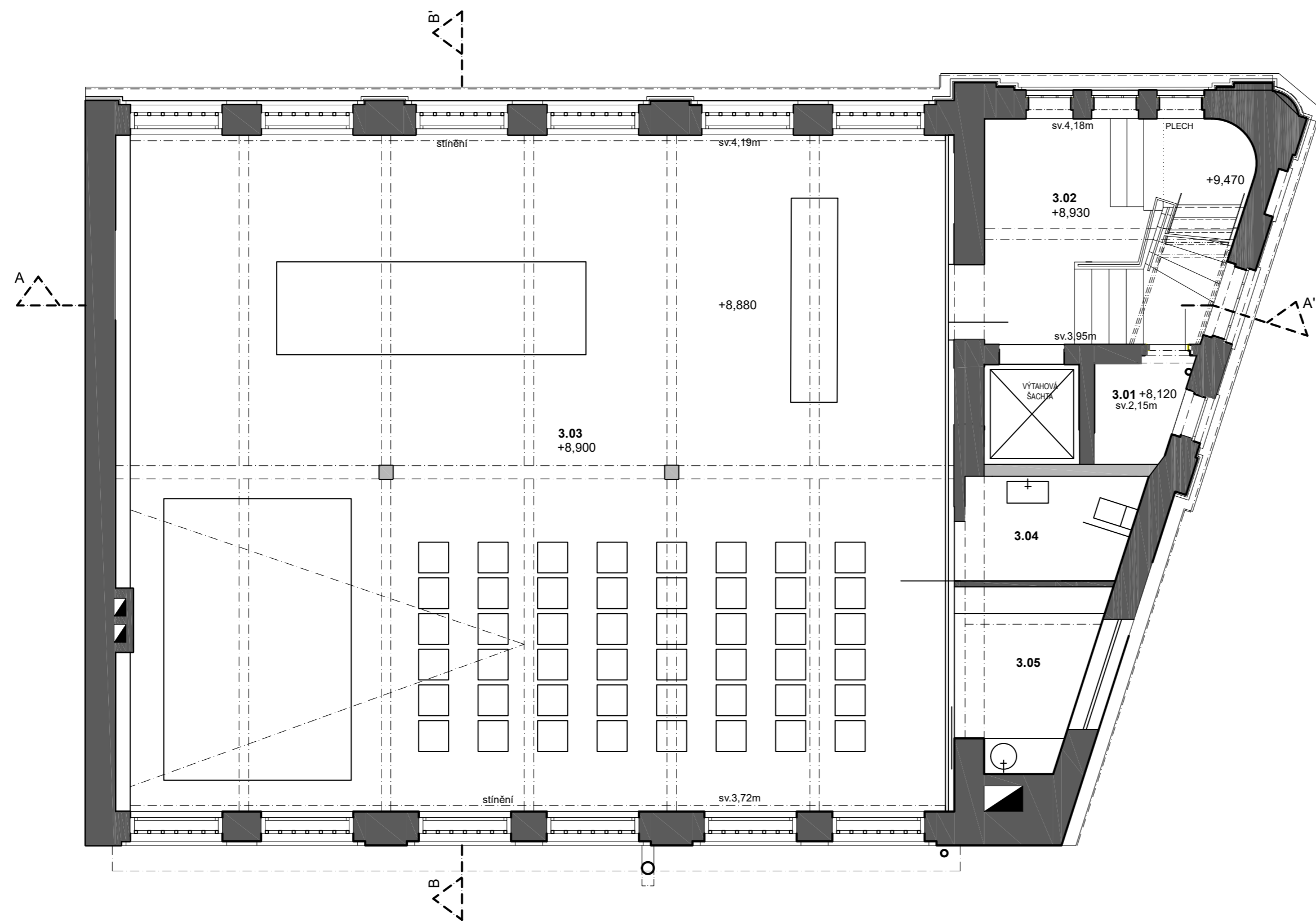
AUTOR:
Ing. arch. Ing. Jiří Jandourek
Ing. arch. Zuzana Koňasová
KAM Liberec

STUPEŇ PRŮ:
Architektonická studie

FORMÁT:
8xA4
MĚŘÍTKO:
1:50
DATUM:
07/2022
STAV: OBJEKT
ČÍSLO VÝKRESU:
D.02

PŮDORYS 3.NP

Měřítko: 1:50



LEGENDA MÍSTNOSTÍ 3.NP:

OZNAČENÍ	PLOCHA [m ²]	PODLAHA	SVĚTLÁ VÝŠKA [m]	omítky stěn stropy
3.01	2,0		2,15	gletované cementové omítky
3.02	13,7		3,95-4,18	gletované cementové omítky
3.03	162,0		3,70-4,19	gletované cementové omítky
3.04			3,59-3,78	gletované cementové omítky
3.05			2,40-2,47	gletované cementové omítky
				gletované cementové omítky
PLOCHA MÍSTNOSTÍ CELKEM:		190,3		

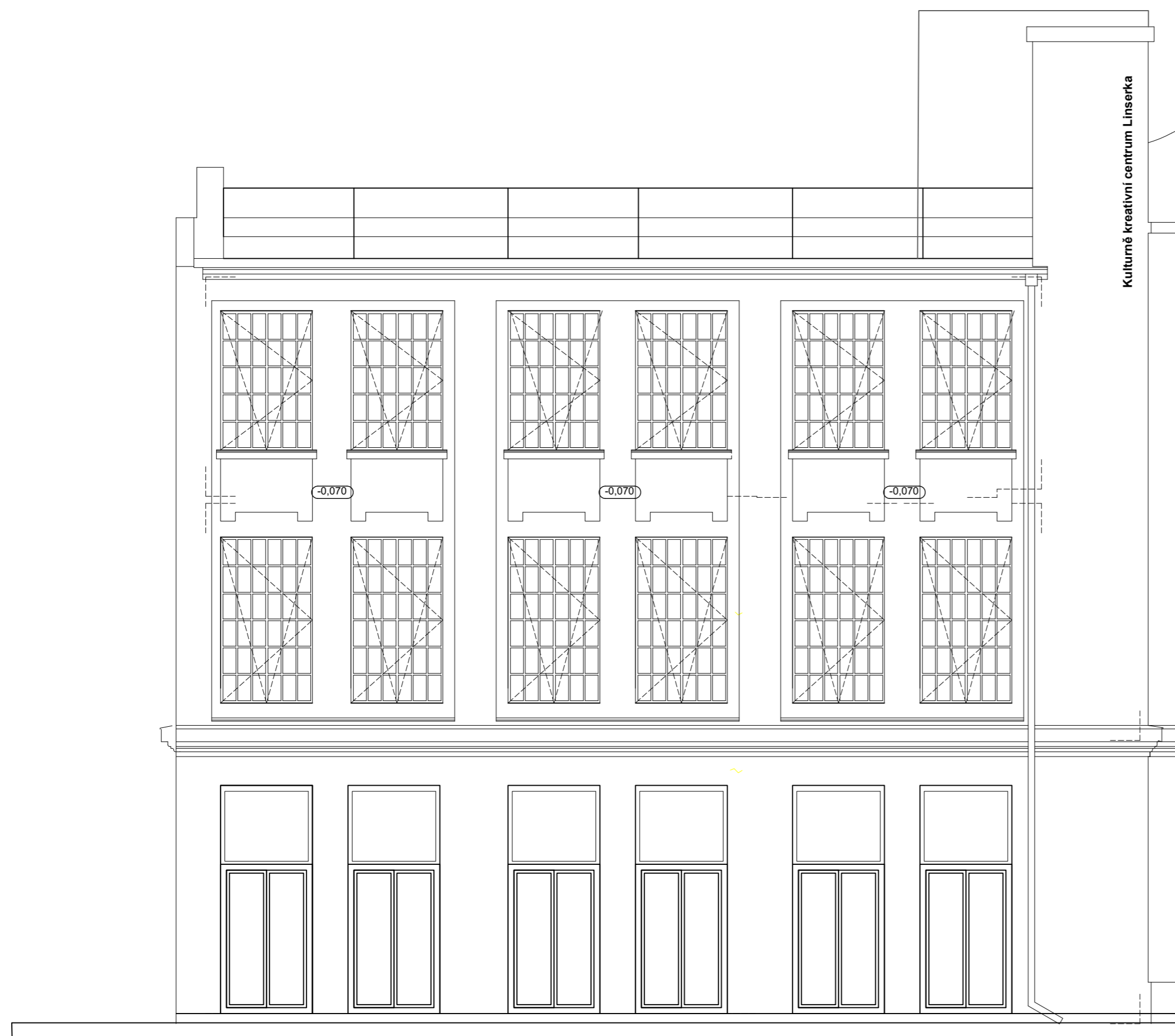
LEGENDA MATERIÁLU

- sanované zdivo, včetně vnějšího zateplení
- stávající a nové betonové konstrukce

INVESTOR: Státutární město Liberec, Nám. Dr. E. Beneše 1, 460 59 Liberec; IČO: 00262978	AUTOR: Ing. arch. Ing. Jiří Jandourek Ing. arch. Zuzana Koňasová KAM Liberec
AKCE - NÁZEV, MÍSTO: Architektonická studie - stávající stav, bourací práce, návrh Objekt bývalé slévárny Linsler č.p. 271, Resselova 271/6, Liberec III-Jefab Parcelní číslo: 1628, Obec: Liberec [563889], Katastrální území: Liberec [682039]	STUPEŇ PRŮ: Architektonická studie
PŘÍLOHA: PŮDORYS 3.NP	FORMÁT: 8xA4 MĚŘÍTKO: 1:50 DATUM: 07/2022 STAV: OB-EXT. ČÍSLO VÝKRESU: D.03

ZÁPADNÍ POHLED

Měřítko: 1:50



LEGENDA POVRCHŮ

- STÁVAJÍCÍ FASÁDA - BÉŽOVÁ/HNĚDÁ BARVA
- STÁVAJÍCÍ SKLENĚNÁ OKENNÍ VÝPLŇ
- ±0.000 HLOUBKOVÉ KÓTY

INVESTOR:
Statutární město Liberec, Nám. Dr. E. Beneše 1, 460 59 Liberec; IČO: 00262978

AKCE - NÁZEV, MÍSTO:
Architektonická studie - návrh
Objekt bývalé slévárny Linser č.p. 271, Resslova 271/6, Liberec III-Jeřáb
Parcelní číslo: 1628, Obec: Liberec [563889], Katastrální území: Liberec [682039]

PŘÍLOHA:
POHLED ZÁPADNÍ

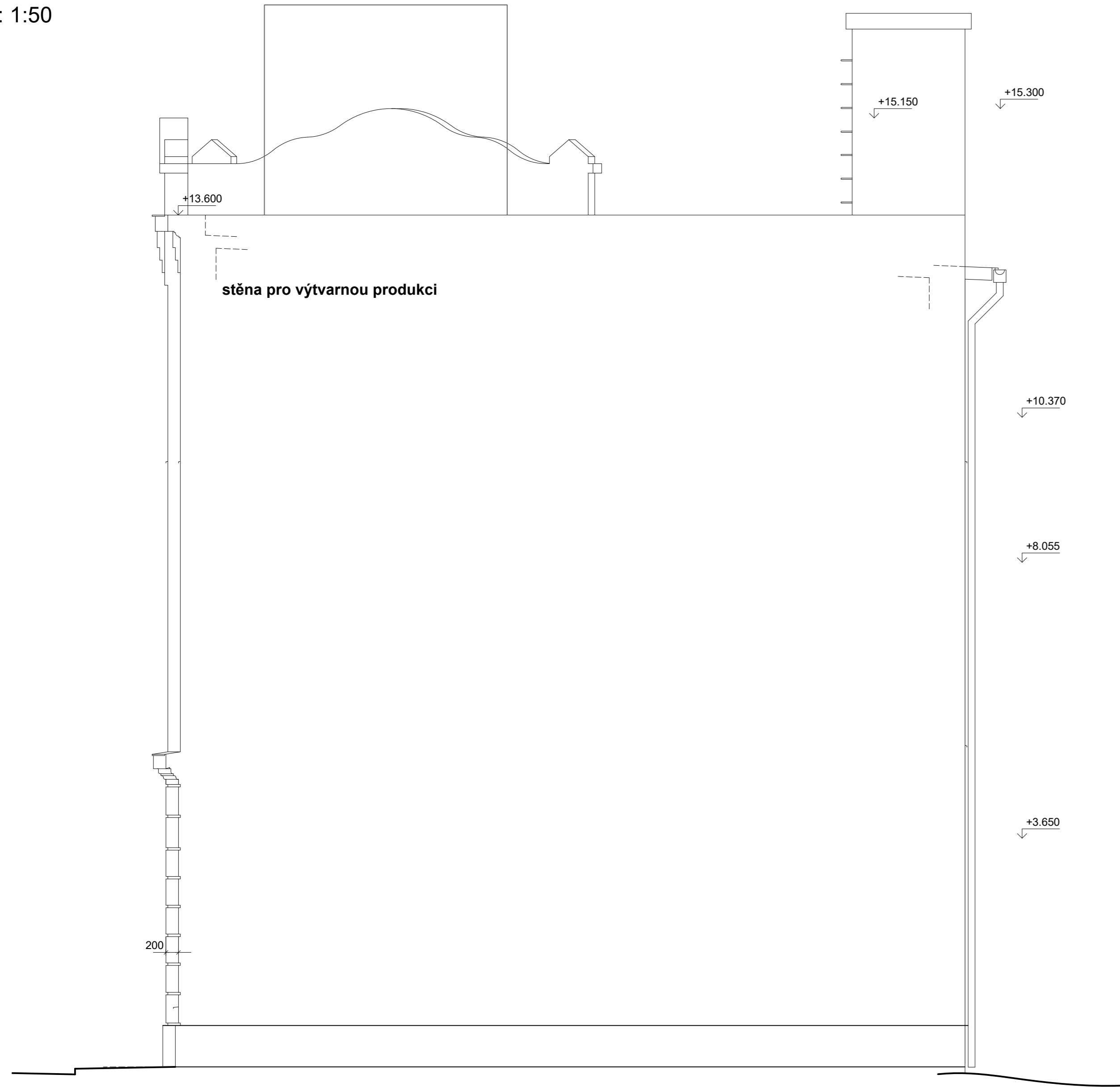
AUTOR:
Ing. arch. Jitka Jandourek
Ing. arch. Zuzana Koňasová
KAM Liberec

STRUŽEN PO:
Architektonická studie

FORMÁT: 8xA4
MĚŘÍTKO: 1:50
DATUM: 07/2022
ČÍSLO VÝKRESU: D.04
STAV: OBJEKT

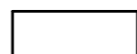

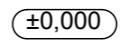
SEVERNÍ POHLED

Měřítko: 1:50



stěna pro výtvarnou produkci

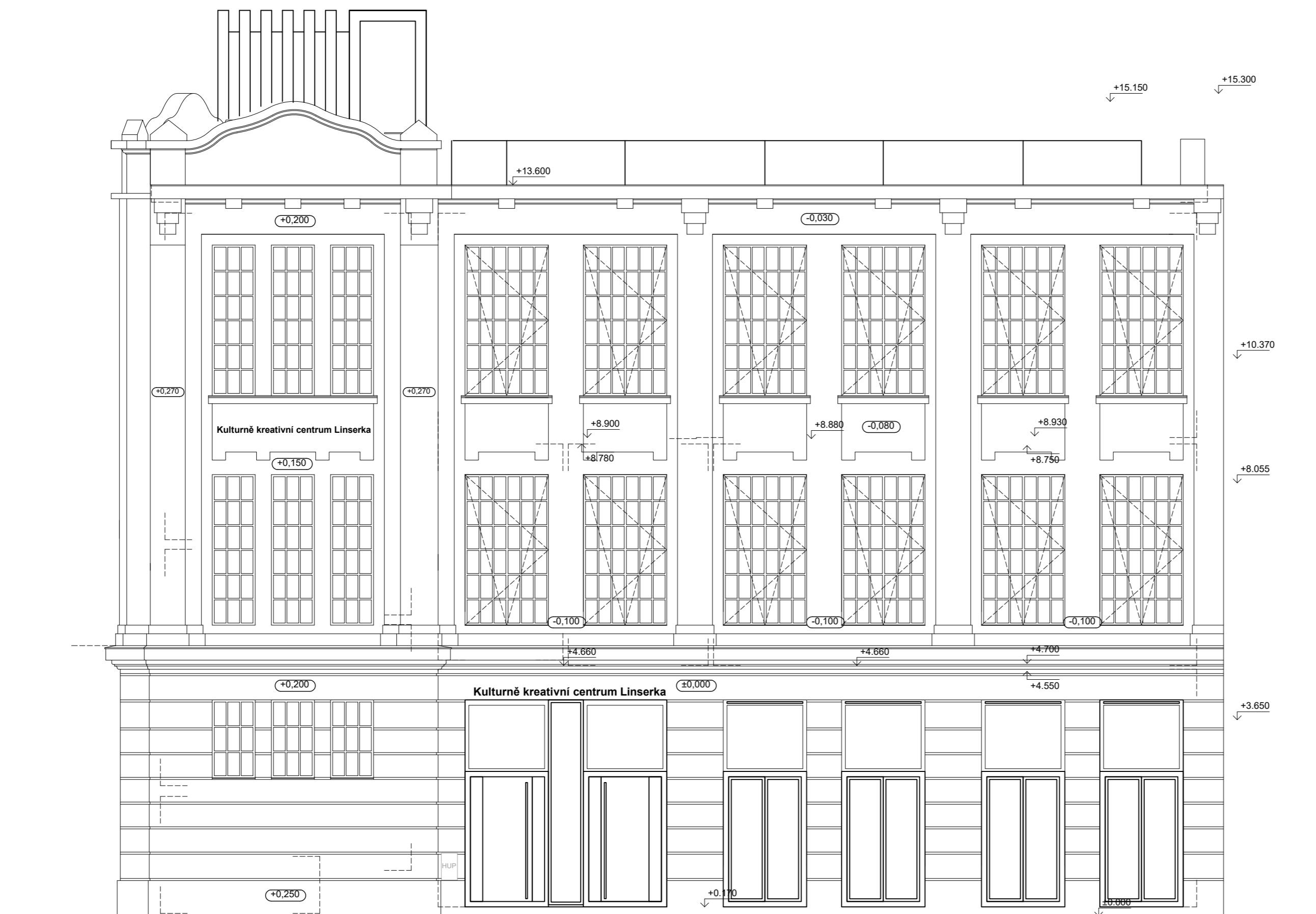
LEGENDA POVRCHŮ

-  STÁVAJÍCÍ FASÁDA - BÉŽOVÁ/HNĚDÁ BARVA
-  STÁVAJÍCÍ SKLENĚNÁ OKENNÍ VÝPLŇ
-  HLOUBKOVÉ KÓTY

INVESTOR: Statutární město Liberec, Nám. Dr. E. Beneše 1, 460 59 Liberec; IČO: 00262978	AUTOR: Ing.arch. Ing Jiří Jandourek Ing. arch. Zuzana Koňasová KAM Liberec
AKCE - NÁZEV, MÍSTO: Architektonická studie - návrh Objekt bývalé slévárny Linser č.p. 271, Resslova 271/6, Liberec III-Jeřáb Parcelní číslo: 1628, Obec: Liberec [563889], Katastrální území: Liberec [682039]	STUPEŇ PD: Architektonická studie
PŘÍLOHA: POHLED SEVERNÍ	FORMÁT: 8x4
	MĚŘÍTKO: 1:50
	DATUM: 07/2022
	ČÍSLO VÝKRESU: D.05
	STAV. OBJEKT:

VÝCHODNÍ POHLED

Měřítko: 1:50



LEGENDA POVRCHŮ

- STÁVAJÍCÍ FASÁDA - BÉŽOVÁ/HNĚDÁ BARVA
- STÁVAJÍCÍ SKLENĚNÁ OKENNÍ VÝPLŇ
- HLOUBKOVÉ KÓTY

INVESTOR:
Statutární město Liberec, Nám. Dr. E. Beneše 1, 460 59 Liberec; IČO: 00262978

AKCE - NÁZEV, MÍSTO:
Architektonická studie - návrh
Objekt bývalé slévárny Linser č.p. 271, Resslova 271/6, Liberec III-Jeřáb
Parcelní číslo: 1628, Obec: Liberec [563889], Katastrální území: Liberec [682039]

PŘÍLOHA:
POHLED VÝCHODNÍ

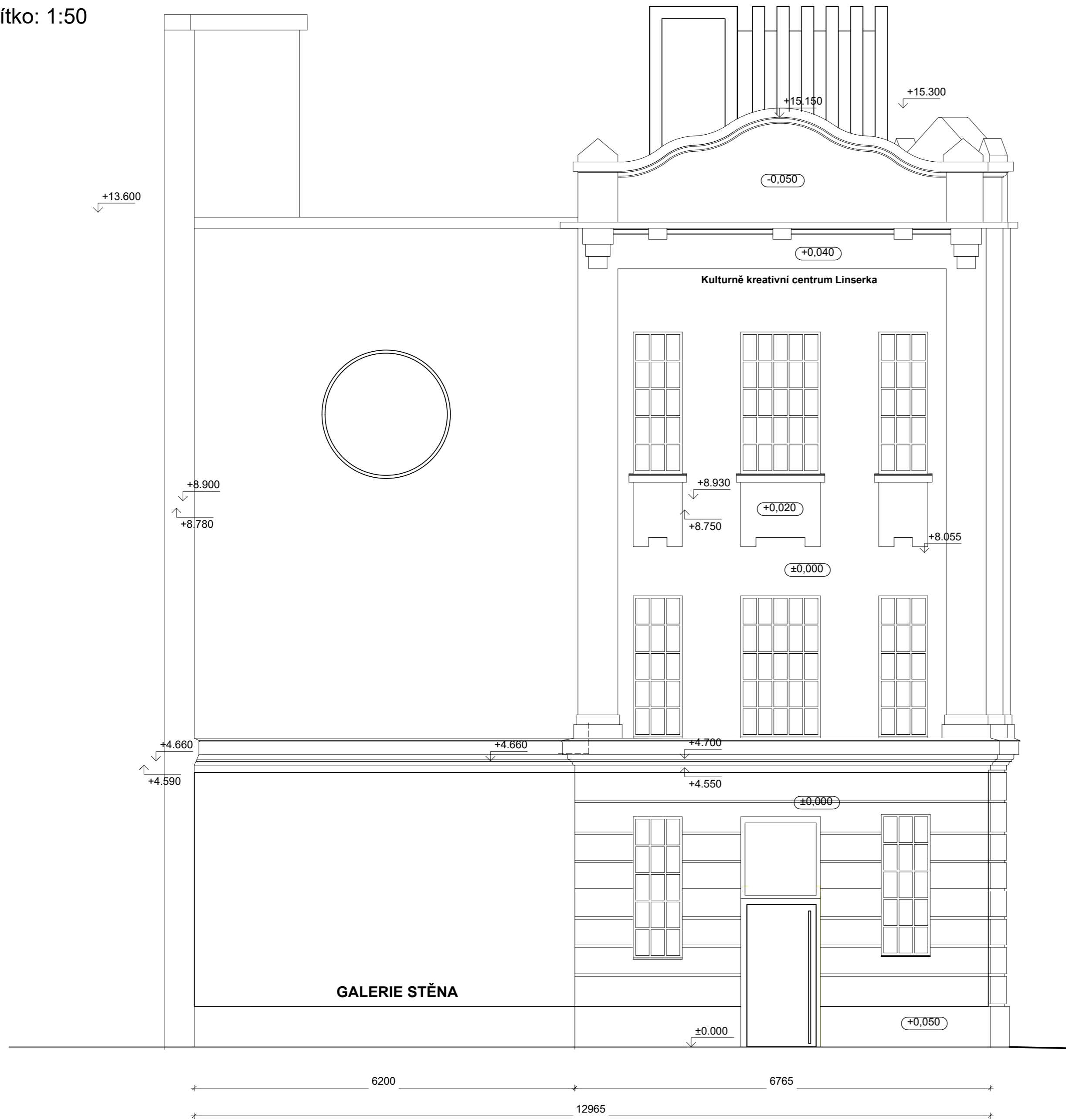
AUTOR:
Ing. arch. Ing. Jiří Jandourek
Ing. arch. Zuzana Koňasová
KAM Liberec

STRUŽEN PO:
Architektonická studie

FORMÁT:
8xA4
MĚŘÍTKO:
1:50
DATUM:
07/2022
STAV: OBJEKT:
D.06

JIŽNÍ POHLED

Měřítko: 1:50



LEGENDA POVRCHŮ

- STÁVAJÍCÍ FASÁDA - BÉŽOVÁ/HNĚDÁ BARVA
- STÁVAJÍCÍ SKLENĚNÁ OKENNÍ VÝPLŇ
- ±0,000 HLOUBKOVÉ KÓTY

INVESTOR:
Statutární město Liberec, Nám. Dr. E. Beneše 1, 460 59 Liberec; IČO: 00262978

AKCE - NÁZEV, MÍSTO:
Architektonická studie - návrh
Objekt bývalé slévárny Linser č.p. 271, Resslova 271/6, Liberec III-Jeřáb
Parcelní číslo: 1628, Obec: Liberec [563889], Katastrální území: Liberec [682039]

PŘÍLOHA:

POHLED JIŽNÍ

AUTOR:
Ing. arch. Ing. Jiří Jandourek
Ing. arch. Zuzana Koňasová
KAM Liberec

STUPĚŇ PD:
Architektonická studie

FORMÁT:
8xA4

DATUM:
07/2022

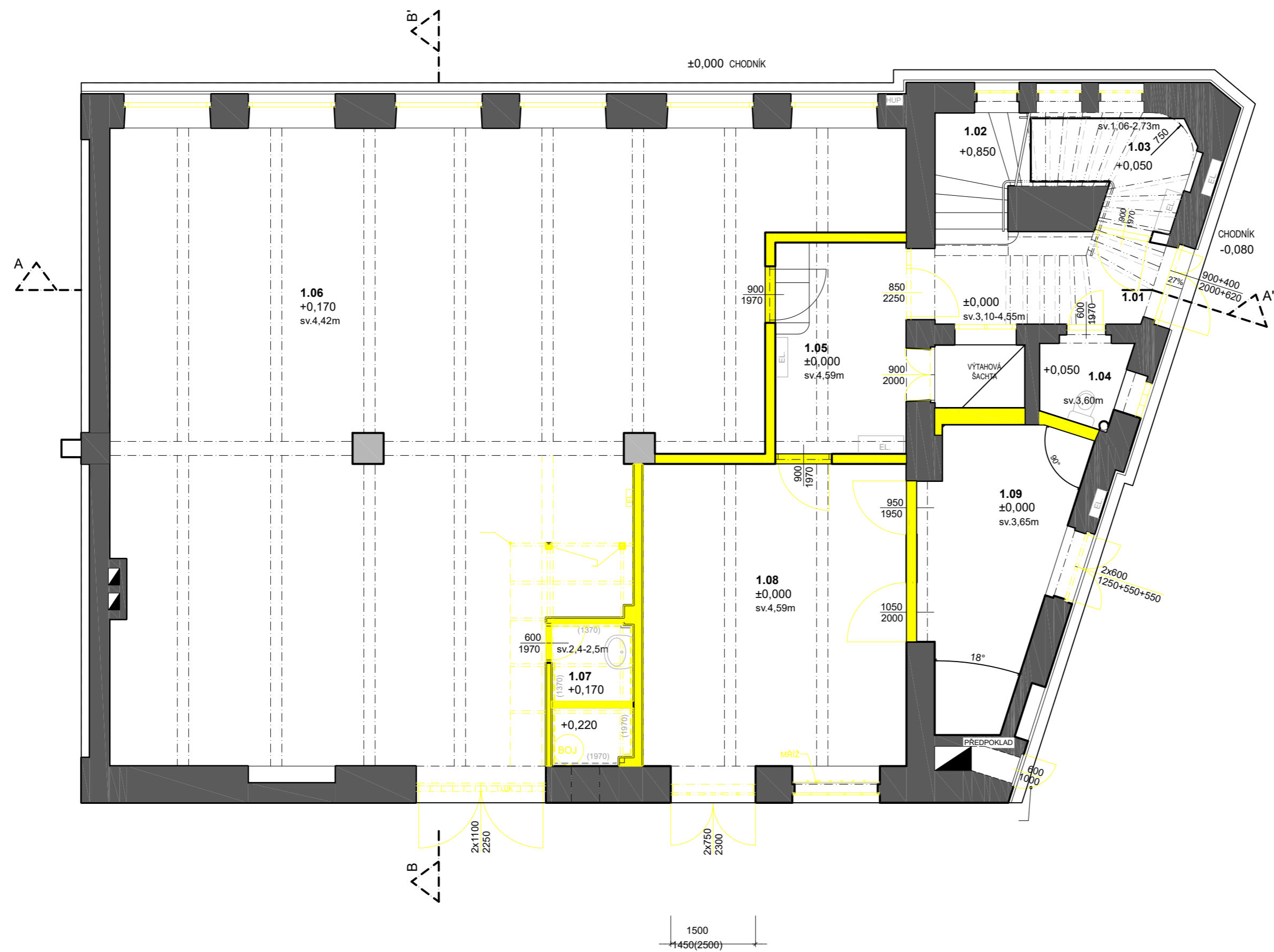
STAV. OBJEKT:

MĚŘÍTKO:
1:50

ČÍSLO VÝKRESU:
D.07

PŮDORYS 1.NP

Měřítko: 1:50



LEGENDA MÍSTNOSTÍ 1.NP:

OZNAČENÍ	PLOCHA [m ²]	PODLAHA	SVĚTLÁ VÝŠKA [m]	POZNÁMKA
1.01	6,0	BETON	3,10-4,55	
1.02	11,9	ŽULA		
1.03	4,3	BETON	1,060-2,73	
1.04	2,0	KER. DLAŽBA	3,60	
1.05	8,7	BETON	4,59	
1.06	117,9	BETON	4,42	
1.07	3,6	KER. DLAŽBA	2,40-2,50	KERAMICKÝ OBKLAD 1,37/1,97m
1.08	25,0	BETON	4,59	
1.09	11,9	BETON	3,65	
PLOCHA MÍSTNOSTÍ CELKEM:		191,3		

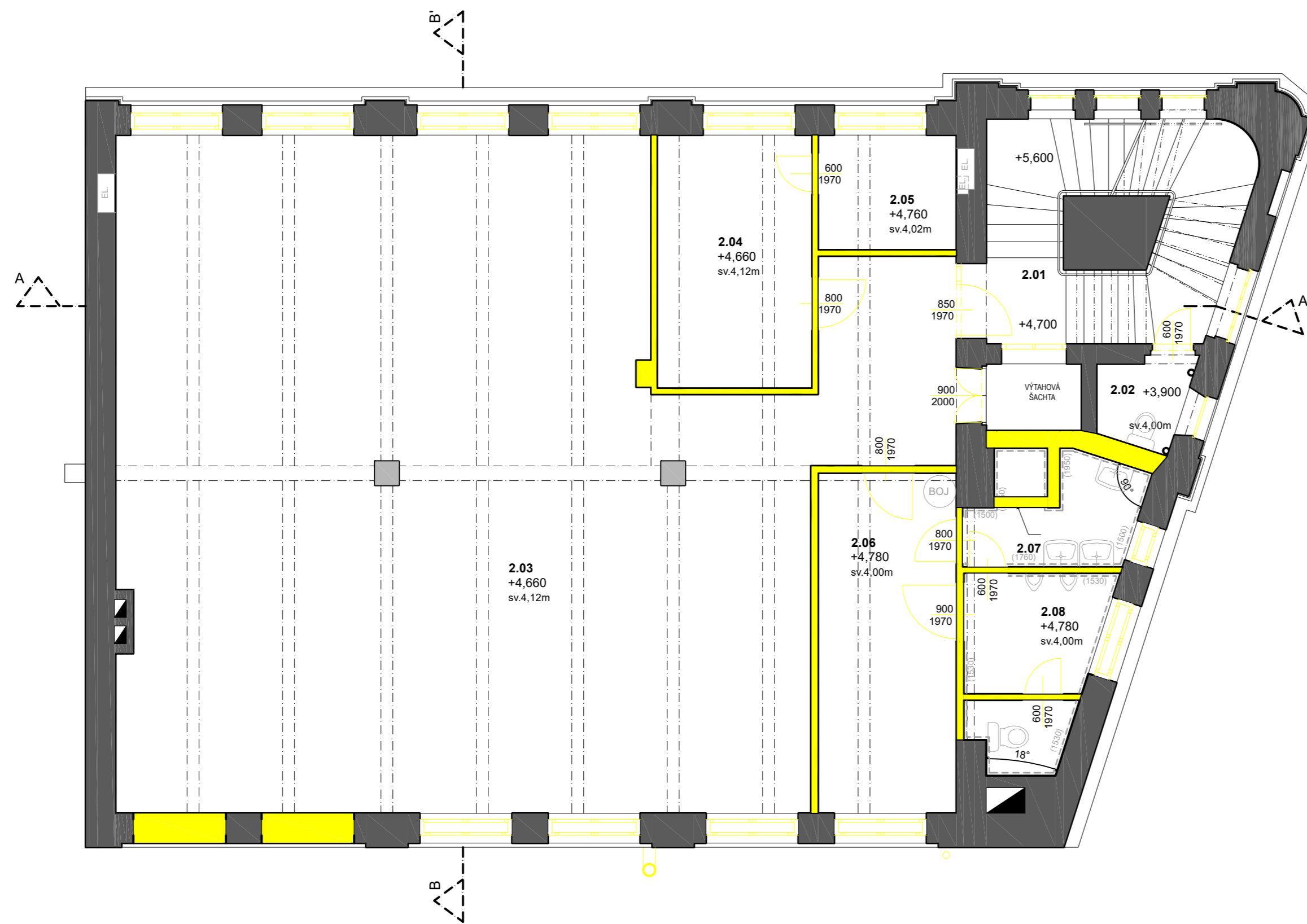
LEGENDA MATERIÁLU

- sanované stávající zdvo
- stávající betonové - sanované konstrukce
- bourané kce.

INVESTOR: Státutární město Liberec, Nám. Dr. E. Beneše 1, 460 59 Liberec; IČO: 00262978	AUTOR: Ing. arch. Ing. Jiří Jandourek Ing. arch. Zuzana Koňasová KAM Liberec
AKCE - NÁZEV, MÍSTO: Architektonická studie - stávající stav, bourací práce, návrh Objekt bývalé slévárny Linsler č.p. 271, Resselova 271/6, Liberec III-Jeřáb Parcelní číslo: 1628, Obec: Liberec [563889], Katastrální území: Liberec [682039]	STUPEŇ PRŮ: Architektonická studie
PŘÍLOHA: PŮDORYS 1.NP	FORMÁT: 8xA4 MĚŘÍTKO: 1:50 DATUM: 07/2022 STAV: OB-EXT. ČÍSLO VÝKRESU: D.01

PŮDORYS 2.NP

Měřítko: 1:50



LEGENDA MÍSTNOSTÍ 2.NP:

OZNAČENÍ	PLOCHA [m ²]	PODLAHA	SVĚTLÁ VÝŠKA [m]	POZNÁMKA
2.01	13,6	ŽULA		
2.02	2,1	KER. DLAŽBA	4,00	
2.03	128,6	BETON	4,12	
2.04	11,1	BETON	4,12	
2.05	4,5	BETON	4,02	
2.06	13,2	BETON	4,00	
2.07	5,0	KER. DLAŽBA	4,00	KERAMICKÝ OBKLAD 1,50/1,95m
2.08	6,7	KER. DLAŽBA	4,00	KERAMICKÝ OBKLAD 1,53m
PLOCHA MÍSTNOSTÍ CELKEM:		184,8		

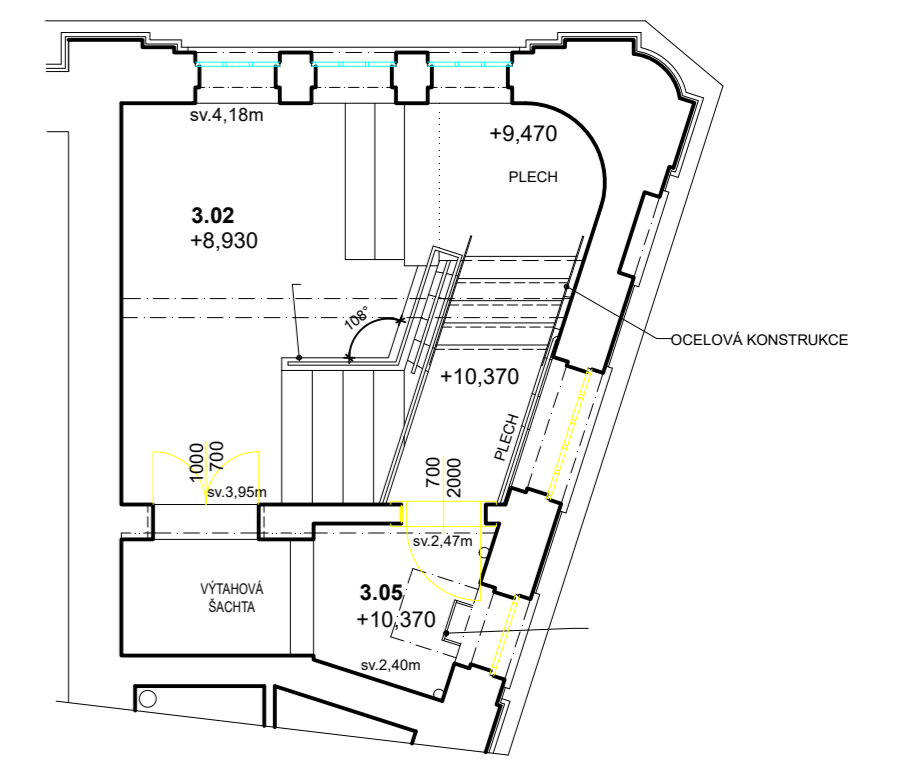
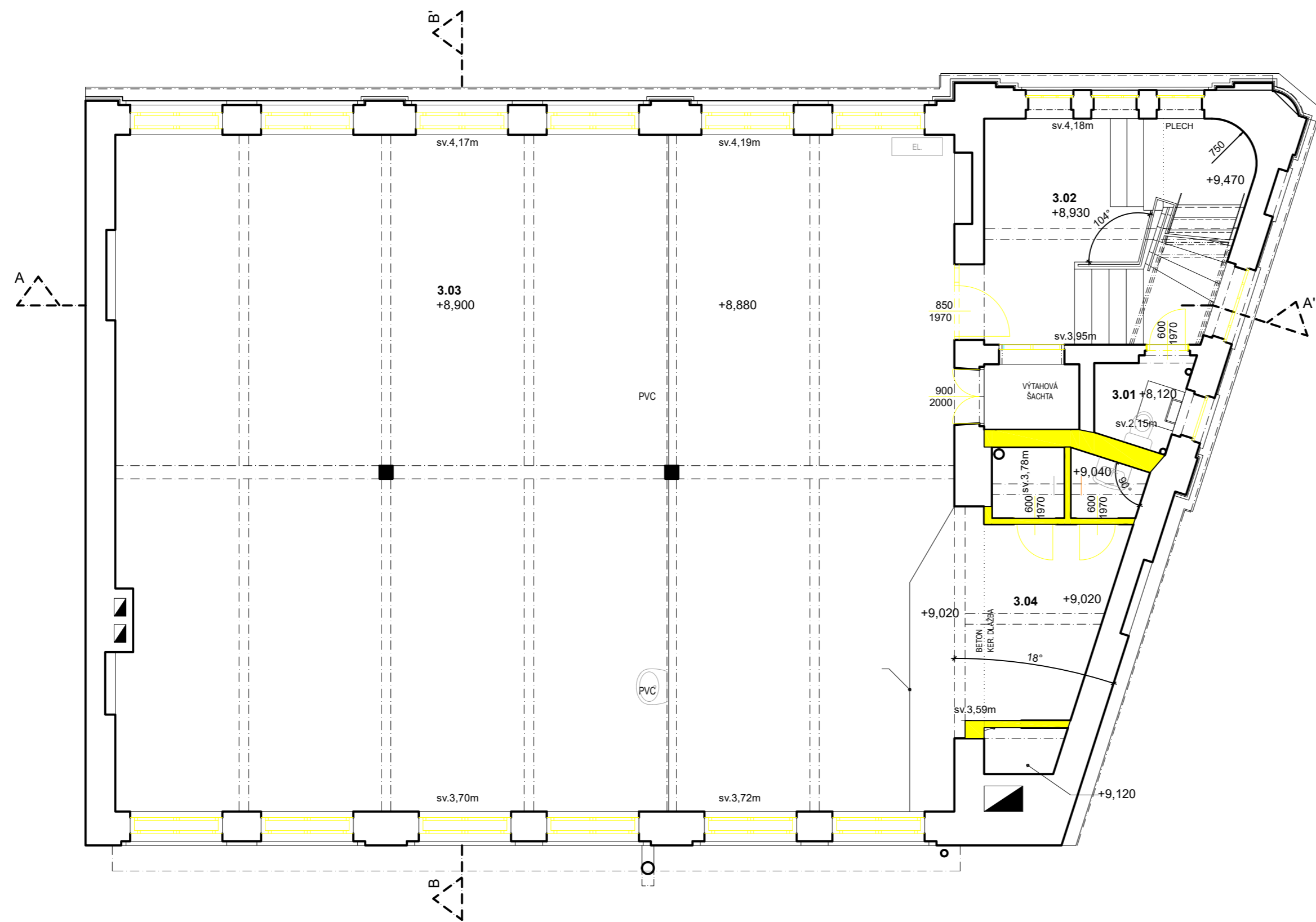
LEGENDA MATERIÁLU

- sanované stávající zdivo
- stávající betonové - sanované konstrukce
- bourané kce.

INVESTOR: Státutární město Liberec, Nám. Dr. E. Beneše 1, 460 59 Liberec; IČO: 00262978	AUTOR: Ing. arch. Ing. Jiří Jandourek Ing. arch. Zuzana Koňasová KAM Liberec
AKCE - NÁZEV, MÍSTO: Architektonická studie - stávající stav, bourací práce, návrh Objekt bývalé slévárny Linsler č.p. 271, Resselova 271/6, Liberec III-Jeřáb Parcelní číslo: 1628, Obec: Liberec [563889], Katastrální území: Liberec [682039]	STUPEŇ PRŮ: Architektonická studie
PŘÍLOHA: PŮDORYS 2.NP	FORMÁT: 8xA4 MĚŘÍTKO: 1:50 DATUM: 07/2022 STAV: OB-EXT. ČÍSLO VÝKRESU: D.02

PŮDORYS 3.NP

Měřítko: 1:50



LEGENDA MÍSTNOSTÍ 3.NP:

OZNAČENÍ	PLOCHA [m ²]	PODLAHA	SVĚTLÁ VÝŠKA [m]	POZNÁMKA
3.01	2.0	KER. DLAŽBA	2.15	
3.02	13.7	BETON/PLECH	3,95-4,18	
3.03	162.0	BETON/PVC	3,70-4,19	
3.04	10.3	KER. DLAŽBA	3,59-3,78	
3.05	2.3	BETON	2,40-2,47	
PLOCHA MÍSTNOSTÍ CELKEM:		190.3		

LEGENDA MATERIÁLU

- sanované stávající zdivo
- stávající betonové - sanované konstrukce
- bourané kce.




INVESTOR: Státutární město Liberec, Nám. Dr. E. Beneše 1, 460 59 Liberec; IČO: 00262978	AUTOR: Ing. arch. Ing. Jiří Jandourek Ing. arch. Zuzana Koňasová KAM Liberec
AKCE - NÁZEV, MÍSTO: Architektonická studie - stávající stav. bourací práce, návrh Objekt bývalé slévárny Linser č.p. 271, Resselova 271/6, Liberec III-Jeřáb Parcelní číslo: 1628, Obec: Liberec [563889], Katastrální území: Liberec [682039]	STRUŽENÍ: Architektonická studie
PŘÍLOHA: PŮDORYS 3.NP	FORMÁT: 8xA4 MĚŘÍTKO: 1:50 DATUM: 07/2022 STAV. OBJEKT: D.03

ŘEZ A-A'

Měřítko: 1:50



LEGENDA MATERIÁLU

-  sanované stávající zdivo
-  stávající betonové - sanované konstrukce
-  bourané kce.

INVESTOR:
Státutární město Liberec, Nám. Dr. E. Beneše 1, 460 59 Liberec; IČO: 00262978

AKCE - NÁZEV, MÍSTO:
Architektonická studie - stávající stav, bourací práce, návrh
Objekt bývalé slévárny Linsar č.p. 271, Resselova 271/6, Liberec III-Jeřáb
Parcelní číslo: 1628, Obec: Liberec [563889], Katastrální území: Liberec [682039]

PŘÍLOHA:
ŘEZ A-A

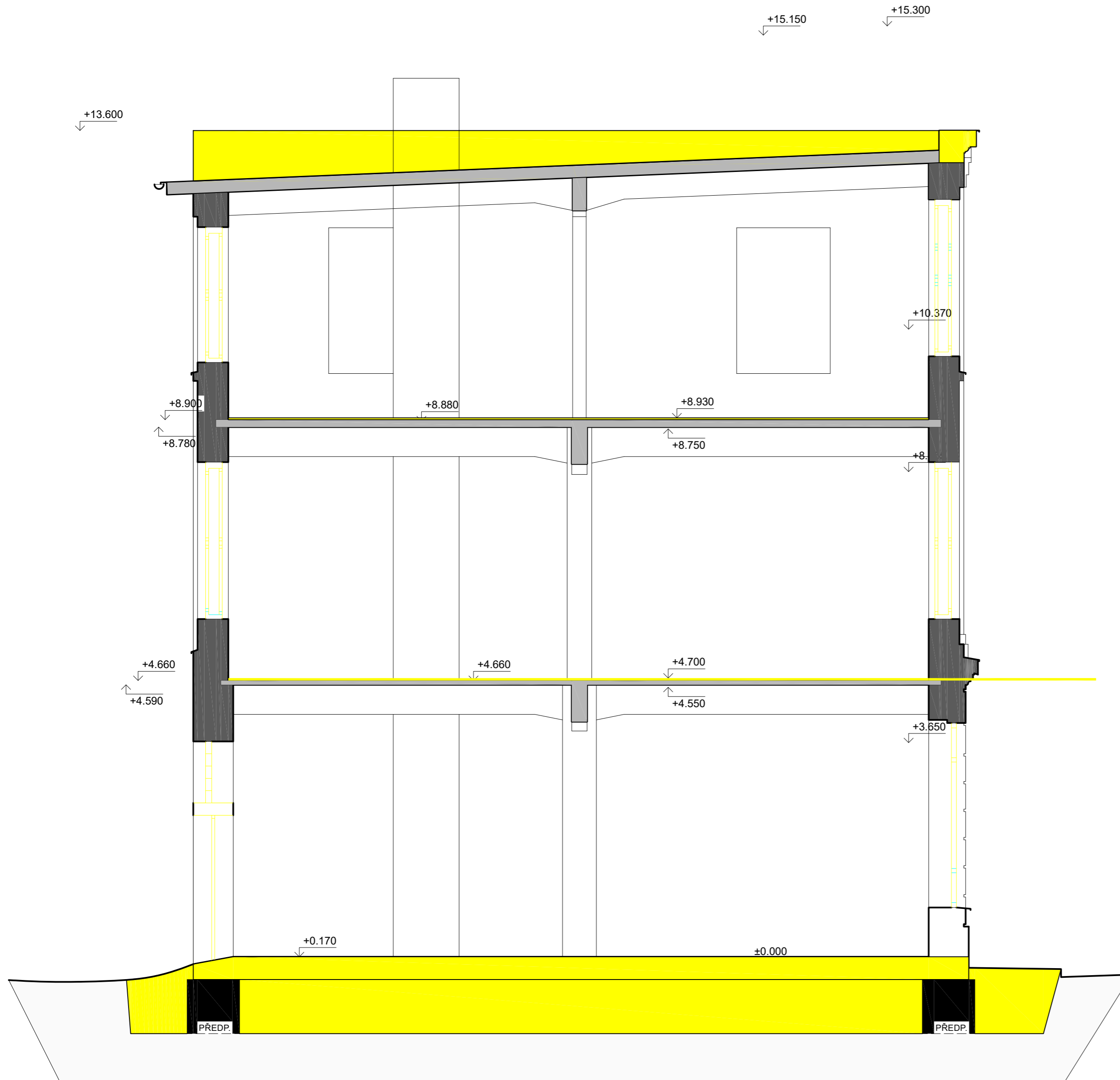
AUTOR:
Ing. arch. Jiří Jandourek
Ing. arch. Zuzana Koňasová
KAM Liberec

STRUŽEN PRŮ:
FORMÁT:
8xA4




MĚŘÍTKO:
1:50
DATUM:
07/2022
STAV: OBJEKT
ČÍSLO VÝKRESU:
D.04

ŘEZ B-B'

Měřítko: 1:50



LEGENDA MATERIÁLU

-  sanované stávající zdivo
-  stávající betonové - sanované konstrukce
-  bourané kce.



INVESTOR: Statutární město Liberec, Nám. Dr. E. Beneše 1, 460 59 Liberec; IČO: 00262978	AUTOR: Ing.arch. Ing Jiří Jandourek Ing. arch. Zuzana Koňasová KAM Liberec
AKCE - NÁZEV, MÍSTO: Architektonická studie - stávající stav, bourací práce, návrh Objekt bývalé slévárny Linser č.p. 271, Resslova 271/6, Liberec III-Jeřáb Parcelní číslo: 1628, Obec: Liberec [563889], Katastrální území: Liberec [682039]	STUPEŇ PD: Architektonická studie
PŘÍLOHA: ŘEZ B-B	FORMÁT: 8xA4
	MĚŘÍTKO: 1:50
	DATUM: 07/2022
	ČÍSLO VÝKRESU: D.05
	STAV. OBJEKT:

ZÁPADNÍ POHLED

Měřítko: 1:50



LEGENDA POVRCHŮ

-  stávající fasáda, kompletně sanovaná
-  bourané kce.

INVESTOR:
Státutární město Liberec, Nám. Dr. E. Beneše 1, 460 59 Liberec; IČO: 00262978

AKCE - NÁZEV, MÍSTO:
Architektonická studie - stávající stav, bourací práce, návrh
Objekt bývalé slévárny Linsler č.p. 271, Resselova 271/6, Liberec III-Jeřáb
Parcelní číslo: 1628, Obec: Liberec [563889], Katastrální území: Liberec [682039]

PŘÍLOHA:
POHLED ZÁPADNÍ

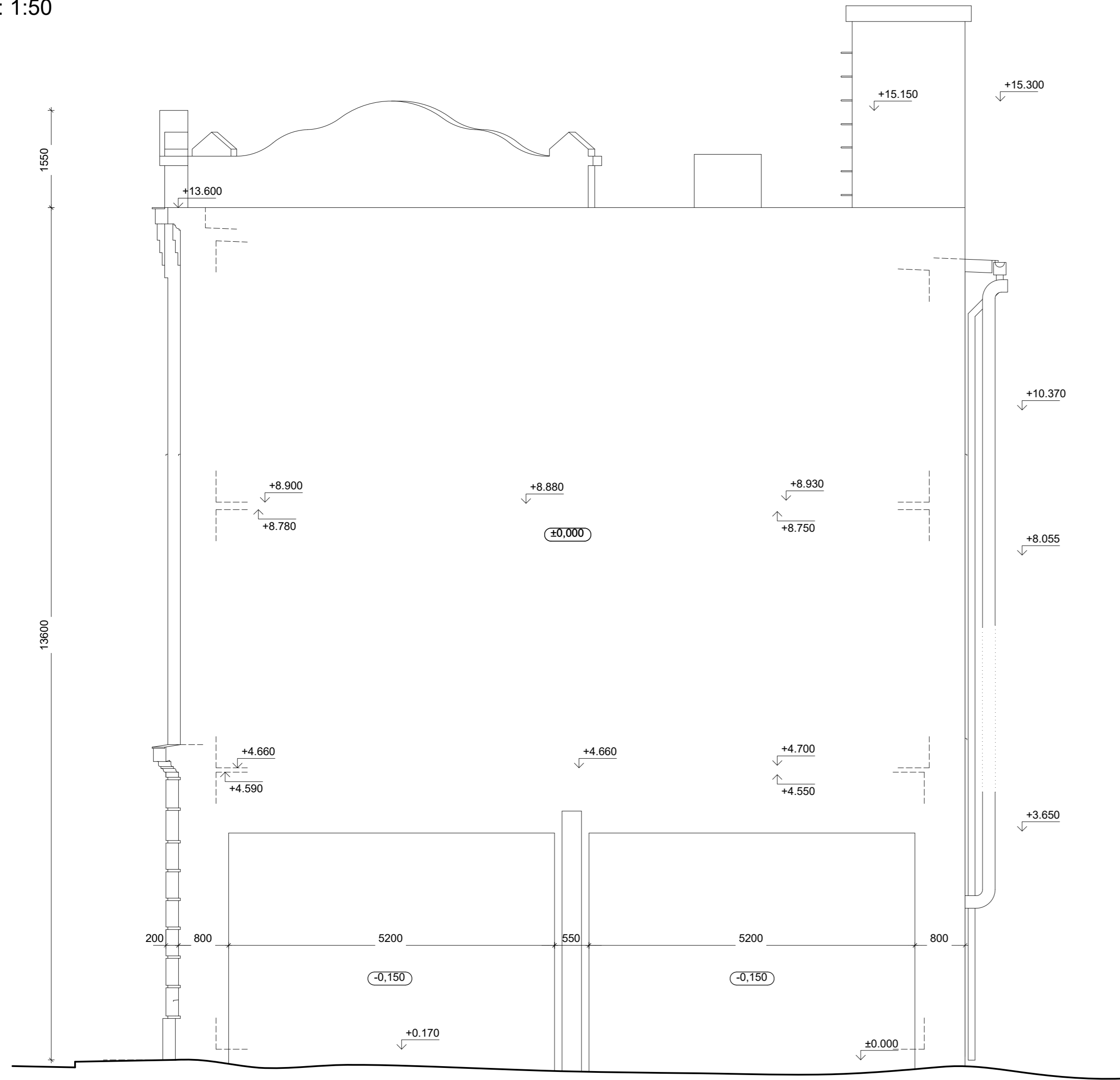
AUTOR:
Ing. arch. Jitka Jandourek
Ing. arch. Zuzana Koňasová
KAM Liberec

STRUŽENKO
Architektonická studie

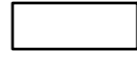

FORMÁT: 8xA4
MĚŘÍTKO: 1:50
DATUM: 07/2022
STAV: OBJEKT
ČÍSLO VÝKRESU: D.06

SEVERNÍ POHLED

Měřítko: 1:50



LEGENDA POVRCHŮ

-  stávající fasáda, kompletně sanovaná
-  bourané kce.

INVESTOR: Statutární město Liberec, Nám. Dr. E. Beneše 1, 460 59 Liberec; IČO: 00262978	AUTOR: Ing.arch. Ing Jiří Jandourek Ing. arch. Zuzana Koňasová KAM Liberec
AKCE - NÁZEV, MÍSTO: Architektonická studie - stávající stav, bourací práce, návrh Objekt bývalé slévárny Linser č.p. 271, Resslova 271/6, Liberec III-Jeřáb Parcelní číslo: 1628, Obec: Liberec [563889], Katastrální území: Liberec [682039]	STUPEŇ PD: Architektonická studie
PŘÍLOHA: POHLED SEVERNÍ	FORMÁT: 8xA4
	MĚŘÍTKO: 1:50
	DATUM: 07/2022
	ČÍSLO VÝKRESU: D.07
	STAV. OBJEKT:

VÝCHODNÍ POHLED

Měřítko: 1:50



LEGENDA POVRCHŮ

- stávající fasáda, kompletně sanovaná
- bourané kce.

INVESTOR:
Státutární město Liberec, Nám. Dr. E. Beneše 1, 460 59 Liberec; IČO: 00262978

AKCE - NÁZEV, MÍSTO:
Architektonická studie - stávající stav, bourací práce, návrh
Objekt bývalé slévárny Linsler č.p. 271, Resslova 271/6, Liberec III-Jeřáb
Parcelní číslo: 1628, Obec: Liberec [563889], Katastrální území: Liberec [682039]

PŘÍLOHA:

POHLED VÝCHODNÍ

AUTOR:
Ing. arch. Ing. Jiří Jandourek
Ing. arch. Zuzana Koňasová
KAM Liberec

STUPEŇ PRŮ:
Architektonická studie

FORMÁT:
8xA4

MEŘÍTKO:
1:50

ČÍSLO VÝKRESU:
D.08

DATA:
07/2022

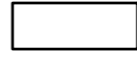

STAV: OB-EXT.

JIŽNÍ POHLED

Měřítko: 1:50



LEGENDA POVRCHŮ

-  stávající fasáda, kompletně sanovaná
-  bourané kce.

INVESTOR:
Statutární město Liberec, Nám. Dr. E. Beneše 1, 460 59 Liberec; IČO: 00262978

AKCE - NÁZEV, MÍSTO:
Architektonická studie - stávající stav, bourací práce, návrh
Objekt bývalé slévárny Linser č.p. 271, Resslova 271/6, Liberec III-Jeřáb
Parcelní číslo: 1628, Obec: Liberec [563889], Katastrální území: Liberec [682039]

PŘÍLOHA:

POHLED JIŽNÍ

AUTOR:
Ing.arch. Ing Jiří Jandourek
Ing. arch. Zuzana Koňasová
KAM Liberec

STUPEŇ PD:
Architektonická studie

FORMÁT:
8x4

MĚŘÍTKO:
1:50

DATUM:
07/2022

STAV. OBJEKT:
D.09