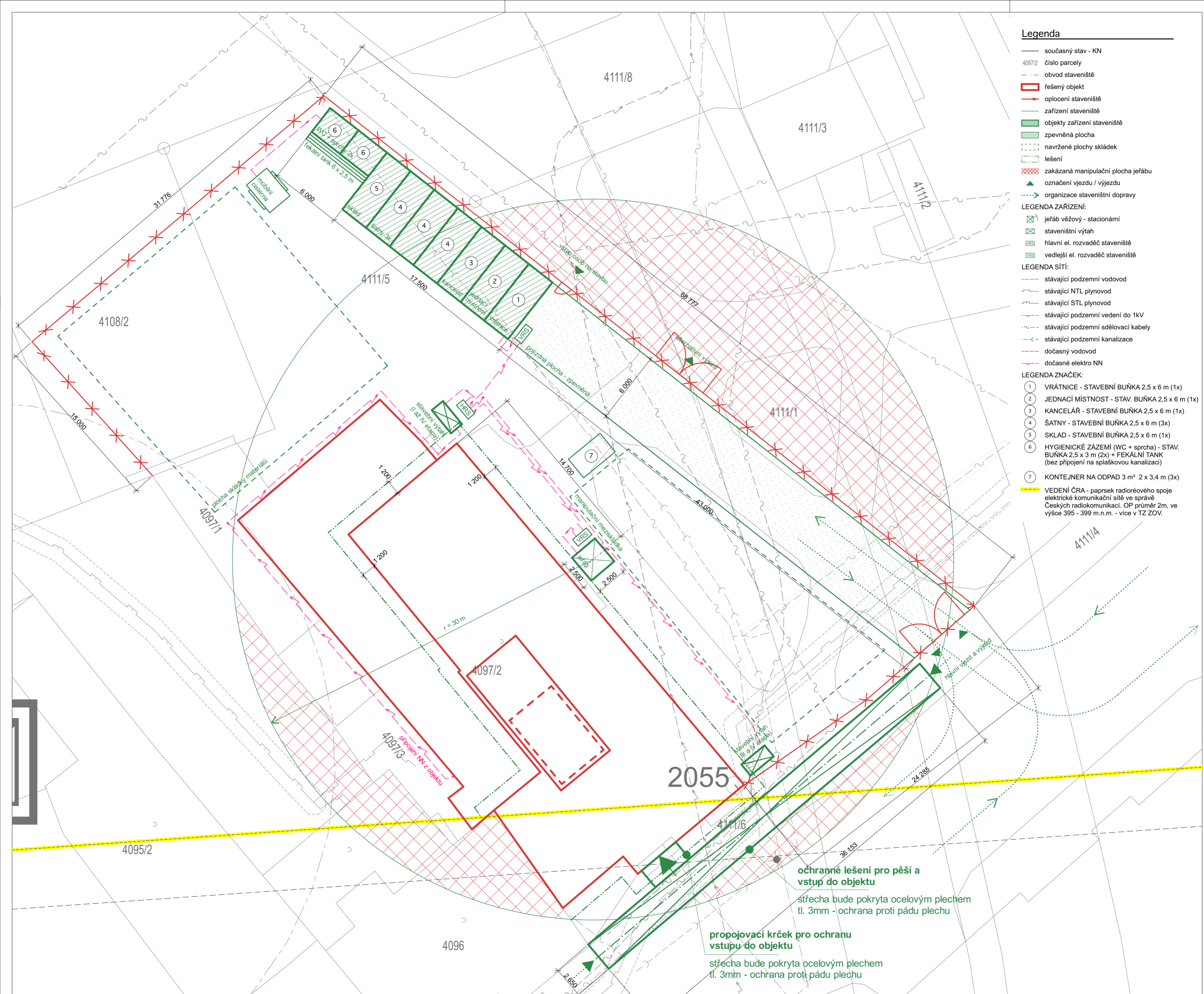




0 1m 2m 5m 10m 20m

Legenda

- současný stav - KN
- 4097/2 číslo parcely
- - - obvod staveniště
- ▭ řešený objekt
- ✱ oplocení staveniště
- zařízení staveniště
- ▭ objekty zařízení staveniště
- ▨ zpevněná plocha
- ▨ navrhované plochy skládek
- ▨ lešení
- ▨ zakázaná manipulační plocha jeřábu
- ▲ označení vjezdu / výjezdu
- organizace staveništní dopravy
- LEGENDA ZAŘÍZENÍ:**
- ▭ jeřáb věžový - stacionární
- ▭ staveništní výtah
- ▭ hlavní el. rozvaděč staveniště
- ▭ vedlejší el. rozvaděč staveniště
- LEGENDA SÍTÍ:**
- - - stávající podzemní vodovod
- - - stávající NTL plynovod
- - - stávající STL plynovod
- - - stávající podzemní vedení do 1kV
- - - stávající podzemní sdělovací kabely
- - - stávající podzemní kanalizace
- - - dočasný vodovod
- - - dočasný elektro NN
- LEGENDA ZNAČEK:**
- ① VRÁTNICE - STAVEBNÍ BUŇKA 2,5 x 6 m (1x)
- ② JEDNACÍ MÍSTNOST - STAV. BUŇKA 2,5 x 6 m (1x)
- ③ KANCELÁŘ - STAVEBNÍ BUŇKA 2,5 x 6 m (1x)
- ④ ŠATNY - STAVEBNÍ BUŇKA 2,5 x 6 m (3x)
- ⑤ SKLAD - STAVEBNÍ BUŇKA 2,5 x 6 m (1x)
- ⑥ HYGIENICKÉ ZÁZEMÍ (WC + sprcha) - STAV. BUŇKA 2,5 x 3 m (2x) + FEKÁLNÍ TANK (bez připojení na splaškovou kanalizaci)
- ⑦ KONTEJNER NA ODPAD 3 m³ x 2 x 3,4 m (3x)
- VEDENÍ ČRA - paprsek radiorového spoje elektrické komunikační sítě ve správě Českých radiokomunikací. OP průměr 2m, ve výšce 395 - 399 m.n.m. - více v TZ ZOV.



± 0,000 = hlavní podesta u výtahu - 1.NP = 370.20

Komplexní revitalizace administrativního objektu URAN

investor: **STATUTÁRNÍ MĚSTO LIBEREC**
 náměstí Republiky 1/1, Vnitřní Město
 301 00 Plzeň

architekt, generální projektant: **re:architekti studio s.r.o.**
 Ing. arch. Jiří Žid, MgA. Ondřej Synek
 sídlo: Bělohorská 193/149
 169 00 Praha 6-Břevnov
 kancelář: Milady Horákové 481/24
 170 00 Praha 7-Holešovice
 studio@rearchitekti.cz
 www.rearchitekti.cz

část: D1.5 PLÁN ORGANIZACE VÝSTAVBY

projektant části: re:architekti studio s.r.o.
 Melantrichova 463/15
 110 00 Praha 1-Staré Město

zodp. projektant části: Ing. arch. Jiří Žid

vypracovat: Ing. arch. Dušan Sabol

stupeň: DUR - dokumentace pro provedení stavby

výkres: Situace ZOV

část dokumentace: D1.5 datum: 08/2020 aktualizace: 22.2.2023

číslo výkresu: D1.5.2 měřítko: 1:100 paré:

2055

ochranné lešení pro pěší a vstup do objektu
 střecha bude pokryta ocelovým plechem tl. 3mm - ochrana proti pádu plechu

propojovací krček pro ochranu vstupu do objektu
 střecha bude pokryta ocelovým plechem tl. 3mm - ochrana proti pádu plechu