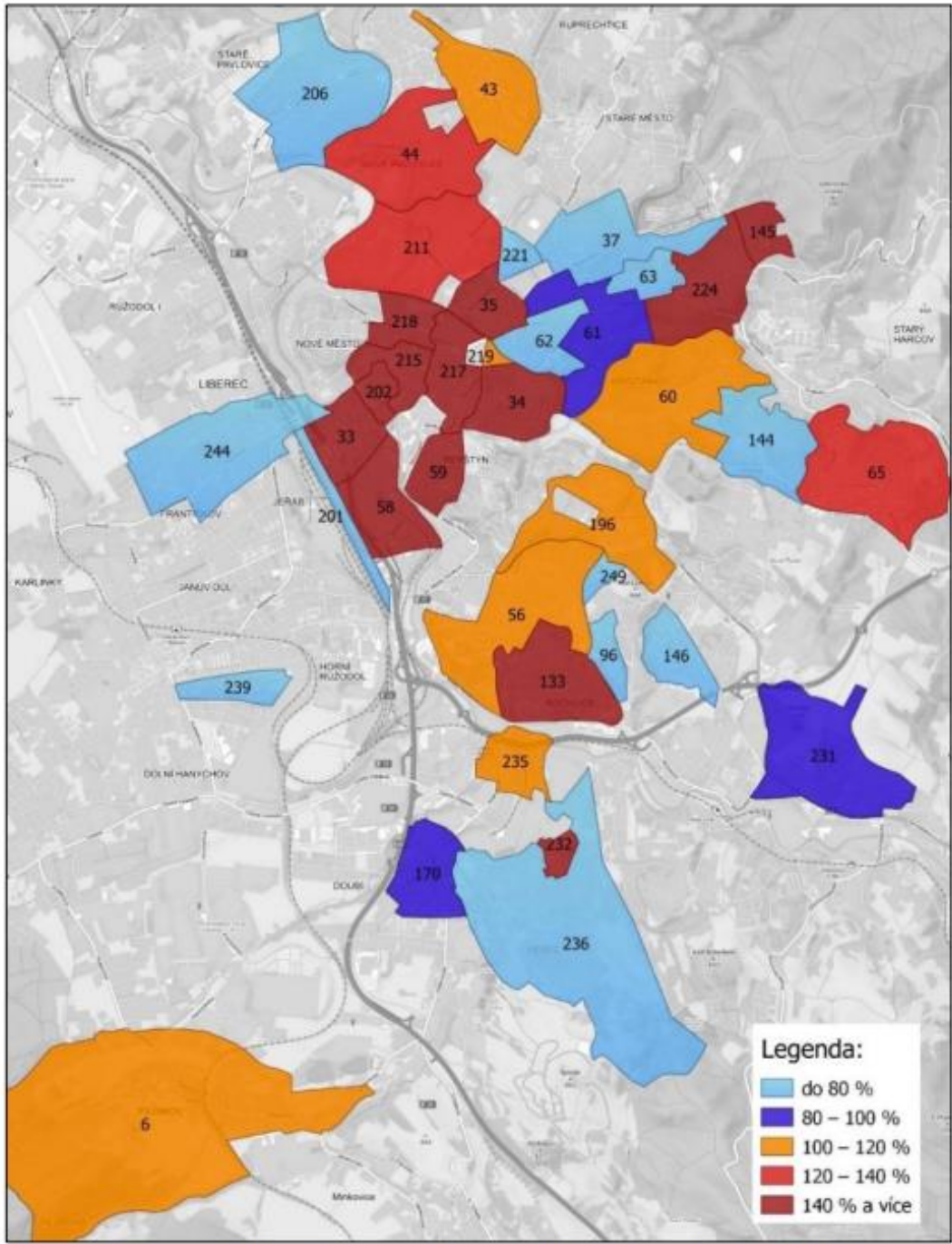


Graficky vyznačené zóny s vypočtenou bilancí odstavení vozidel na území města Liberec obsahuje obrázek 39 a na území města Jablonec nad Nisou obrázek 40.



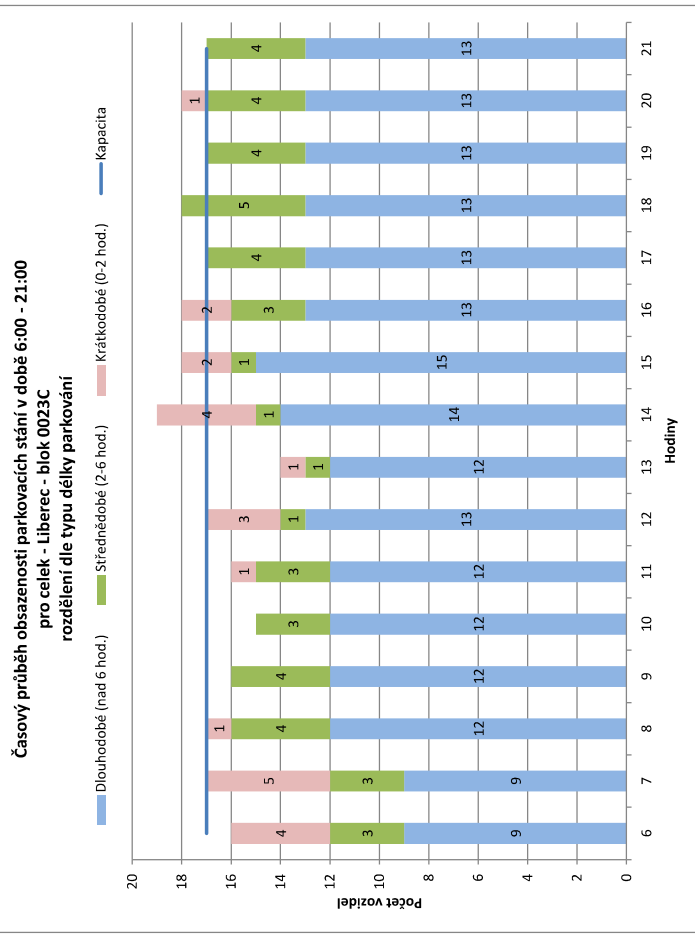
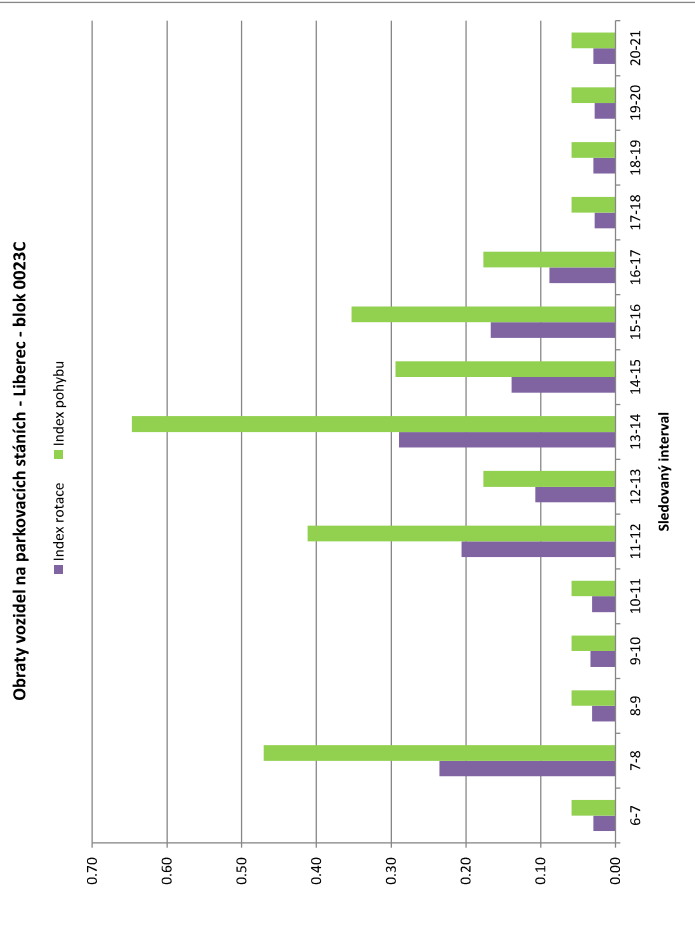
zdroj:
PUMM měst Liberce a
Jablonce n. N.

Obrázek 39 Bilance odstavení vozidel ve vybraných zónách v Liberci

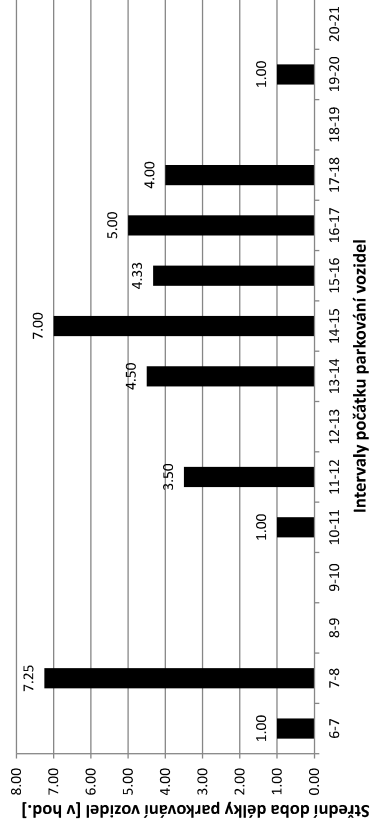
PRŮZKUM DOPRAVY V KLIDU - LIBEREC - VYHODNOCENÍ JEDNOTLIVÝCH BLOKŮ

Blok:	0023C	Ulice:	Oblačná
Kapacita sledovaných PS:	17	Zóna:	X

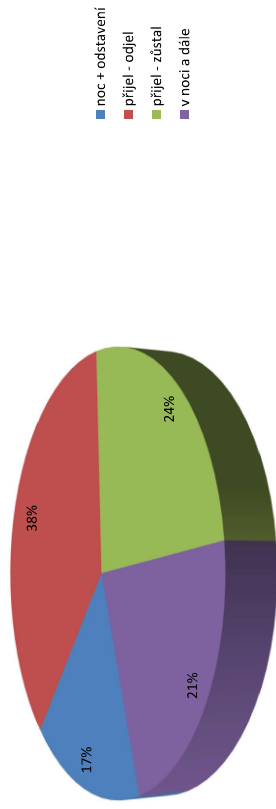
Hodiny	Interval (hod.)											20-21				
	6-7	7-8	8-9	9-10	10-11	11-12	12-13	13-14	14-15	15-16	16-17		17-18	18-19	19-20	20
Počet vozidel	16	17	17	16	15	16	17	14	19	18	18	17	18	17	18	17
Obsazenost	94%	100%	94%	88%	94%	100%	82%	112%	106%	106%	100%	106%	100%	106%	100%	100%
Přijezd	1	4	0	0	1	4	0	8	2	3	1	1	0	1	1	1
Odjezd	0	4	1	1	0	3	3	3	3	2	0	0	1	0	0	0
Index pohybu	0.06	0.47	0.06	0.06	0.06	0.41	0.18	0.65	0.29	0.18	0.06	0.06	0.06	0.06	0.06	0.06
Index rotace	0.03	0.24	0.03	0.03	0.03	0.21	0.11	0.29	0.14	0.09	0.03	0.03	0.03	0.03	0.03	0.03
Střední doba parkování	1:00	7:15	x	x	1:00	3:30	x	4:30	7:00	4:20	5:00	4:00	x	1:00	x	x
celkem 6:00-21:00	x	x	x	x	x	x	x	x	x	x	x	x	x	x	x	x
celkem 8:00-18:00	270.0	168.0	16.9	16.8	19	99%	99%	2.00	1.80	2.00	1.80	2.00	1.80	2.00	1.80	2.00
průměr 6:00-21:00	27.0	16.8	16.9	16.8	19	99%	99%	2.00	1.80	2.00	1.80	2.00	1.80	2.00	1.80	2.00
průměr 8:00-18:00	27.0	16.8	16.9	16.8	19	99%	99%	2.00	1.80	2.00	1.80	2.00	1.80	2.00	1.80	2.00
maximum /minimum	x	x	x	x	x	x	x	x	x	x	x	x	x	x	x	x



**Střední doba délky parkování dle počáteční hodiny příjezdu vozidel
Liberec - blok 0023C**



**Podíl všech vozidel parkujících v Liberci - blok 0023C
dle typu parkování na parkovacím místě**



Legenda:

- přijel - odjel** Vozidlo neparkovalo v noci (6:00) a v 21:00 - přijelo během dne po 6.hodině a odjelo do 21.hodiny
- NOC** Vozidlo parkovalo pouze v noci (6:00)
- noc + odstavení** Vozidlo parkovalo po celou dobu měření - tzn. v hodinu 6:00 - dále - i v hodinu 21:00
- v noci a dále** Vozidlo parkovalo v noci a později odjelo přes den
- odstavení bez noc** Vozidlo parkovalo celý den kromě noci (6:00)
- přijel - zůstal** Vozidlo přijelo v průběhu měření přes den a zůstalo i v hodinu 21:00

Pohyb - Liberec - blok 0023C

