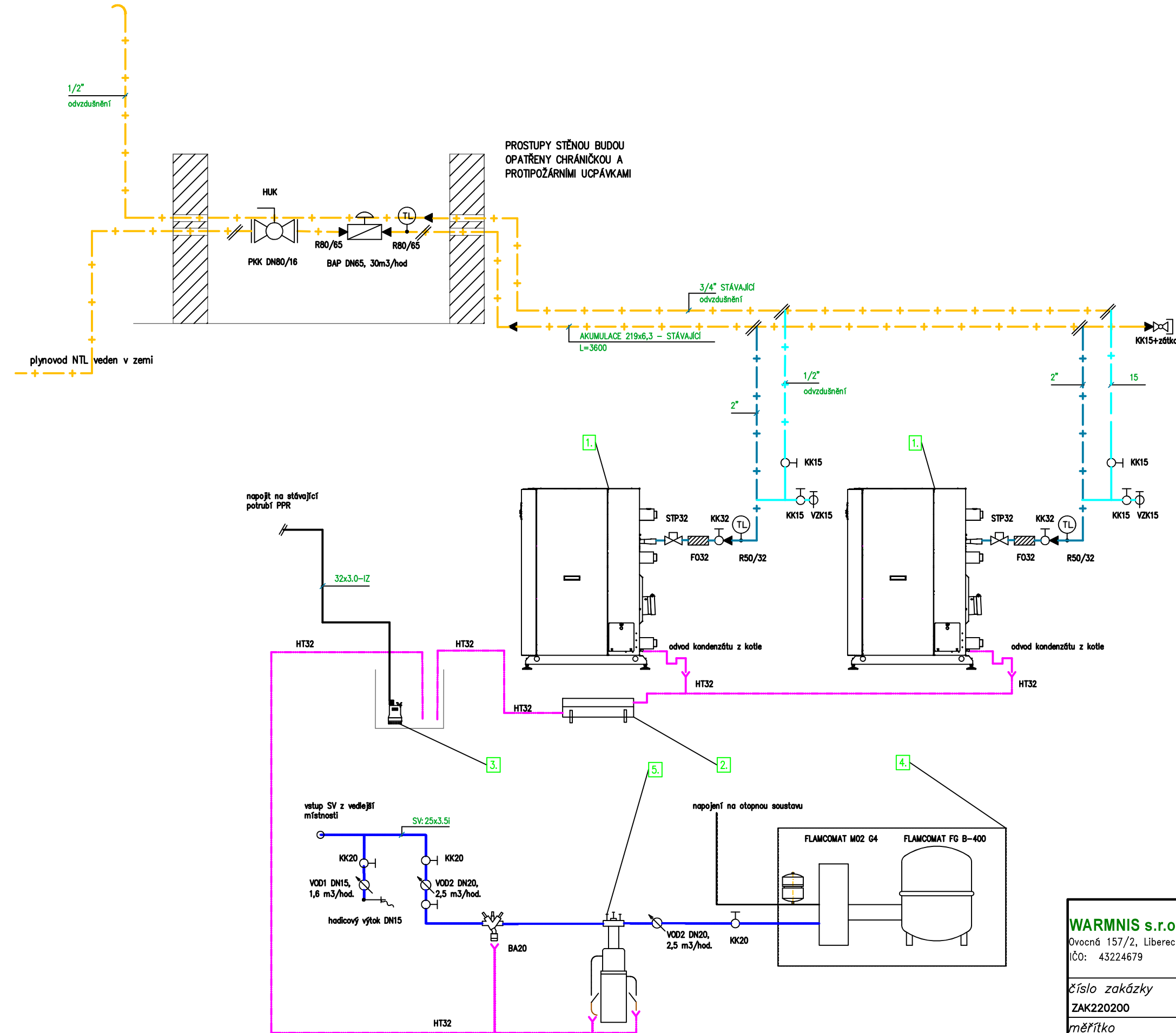


odvzdušnění vyvedeno na fasádu
objektu do 4 m



LEGENDA ZAŘÍZENÍ

- 1. Kondenzační plynový kotel VARMAX 140 – 2 ks, výkon 27–141 kW při 80/60°C, modulovaný hořák, nerez spalovací komora, objem 116 litrů, max.6 barů
- 2. Neutralizační box 500 kW, např. Neutrakon 500/100
- 3. Ponorné kalové čerpadlo, 6/4", 11m3/hod.
- 4. STÁVAJÍCÍ – Expanzní automat Flamcomat M02 G4 s nádobou Flamcomat FG B–400 (400 litrů) a s nádobou Contraflex 50/1,5
- 5. STÁVAJÍCÍ – Úprava vody Aq–technik ACE 35c, kapacita 35'

BAP DN65, 30m3/hod, např. SVG –036–65, DN65/16, 230V

LEGENDA ARMATUR

- KK kulový uzávěr plyn – FF, PN5, –20°C až +60°C
- VZK vzorkovací kulový uzávěr, přímý, PN5, –20°C až 60°C
- PKKK přírubový kulový uzávěr, max. tlak 16, příruby PN 16 T = –10 °C až +70 °C
- F032 filtr plyných paliv, tkanina 10µm, závitový
- KK+zátka kulový uzávěr plyn – FF, PN5, –20°C až +60°C +zátka
- STP stabilizace tlaku plynu Hutira, typ RG, DN32, výstupní tlak 2,5 kPa
- TL manometr spodní připojení M20x1,5, pr.100mm, do 10 kPa, man.kohout plynový
- VOD1 vodoměr do 40°C, DN15, 1,6 m3/hod., vč.šroubení
- VOD2 vodoměr do 40°C, DN20, 2,5 m3/hod., vč.šroubení
- BA Potrubní oddělovač, ochrana proti zpětnému tlaku dle EN 1717, vč.šroubení

LEGENDA POTRUBÍ

- NTL PLYNOVOD 4,8 kPa –PŮVODNÍ
- NTL PLYNOVOD 4,8 kPa –NOVÉ
- ODVZDUŠNĚNÍ PLYNOVODU –PŮVODNÍ
- ODVZDUŠNĚNÍ PLYNOVODU –NOVÉ
- napojení na stávající potrubí
- ODVOD KONDAZÁTU
- DOPLŇOVACÍ VODA
- POTRUBÍ ODPADNÍ PŘEČERPÁNÍ

UPOZORNĚNÍ!!
Všechny uvedené výrobky a výrobci ve všech částech této dokumentace jsou pouze informativní (pro určení kvalitativních, technických a funkčních požadavků) a slouží jako podklad pro korektní výběr zhotovitele za stejných kvalitativních podmínek a korektního postupu daného zařízení či materiálu. Před zahájením stavby dojde k upřesnění a dohodě mezi vybraným uchazečem a investorem stavby ohledně konkrétní specifikace dodávek.

WARMNIS s.r.o. Ovocná 157/2, Liberec 6 IČO: 43224679	vypracoval: Josef Chalupa	Ing.Jiří Lenkvík	schválil: Ing.Jiří Lenkvík		datum	změna	poř. č.
	akce Rekonstrukce plynové kotelny				10/22		
	objekt ZDRAVOTECHNIKA				stupeň		Č. kopie
					DPS	A2	
	měřítka				archivní č.		
investor SML	místo Základní škola, Liberec, Lesní 575/12				D.1.4.2.1		