

POPIS ÚPRAVY, OBNOVY A OPRAVY V RÁMCI SOUVISLÉ ÚDRŽBY:

- plošné/lokální frézování stávajícího asfaltového betonu v tl. do 90 mm - intravilán zastavěná část /obrusná+ložní vrstva/, vyrovnnání, reprofilace
- čištění nezpevněných krajnic, obnova krajnice z ŠDA v tl. 250 mm, kryt z R-mat v tl. 100 mm
- oprava a obnova okraje vozovky a krajnic, lokální sanace stávajících konstrukčních vrstev vozovky, konstrukce vozovky č.2
- obnova a doplnění obrubníku z kamenných kostek velkých do betonu C20/25nXF3, obnova podobrubníkového rigolu/odvodňovacího proužku
- realizace podobrubníkového rigolu z kostek drobných do betonu C20/25nXF3
- realizace ocelové svodnice vody D400, průtočný profil 120x110 mm, s výtokem do vodoteče
- vyčištění podkladu, zametení podkladu pro pokládku ložní vrstvy
- aplikace spojovacího postřiku pro ložní vrstvu
- pokládka ložní asfaltové vrstvy v pr.tl. 50 mm
- výšková úprava uličních znaků
- aplikace spojovacího postřiku pro obrusnou vrstvu
- pokládka obrusné asfaltové vrstvy v tl. 40 mm
- realizace nezpevněné krajnice z R-mat v tl.min. 100 mm a směrových sloupků

FRÉZOVÁNÍ LOKÁLNÍ/PLOŠNÉ V TL. PR. DO 90 MM (TL. MŮŽE BÝT UPRAVENA DLE STÁV. MATERIÁLOVÉ SKLADBY AC.SOUVRSTVÍ)
REPROFILACE/ODSTRANĚNÍ UVOLNĚNÝCH ČÁSTÍ
KONSTRUKCE Č.1:

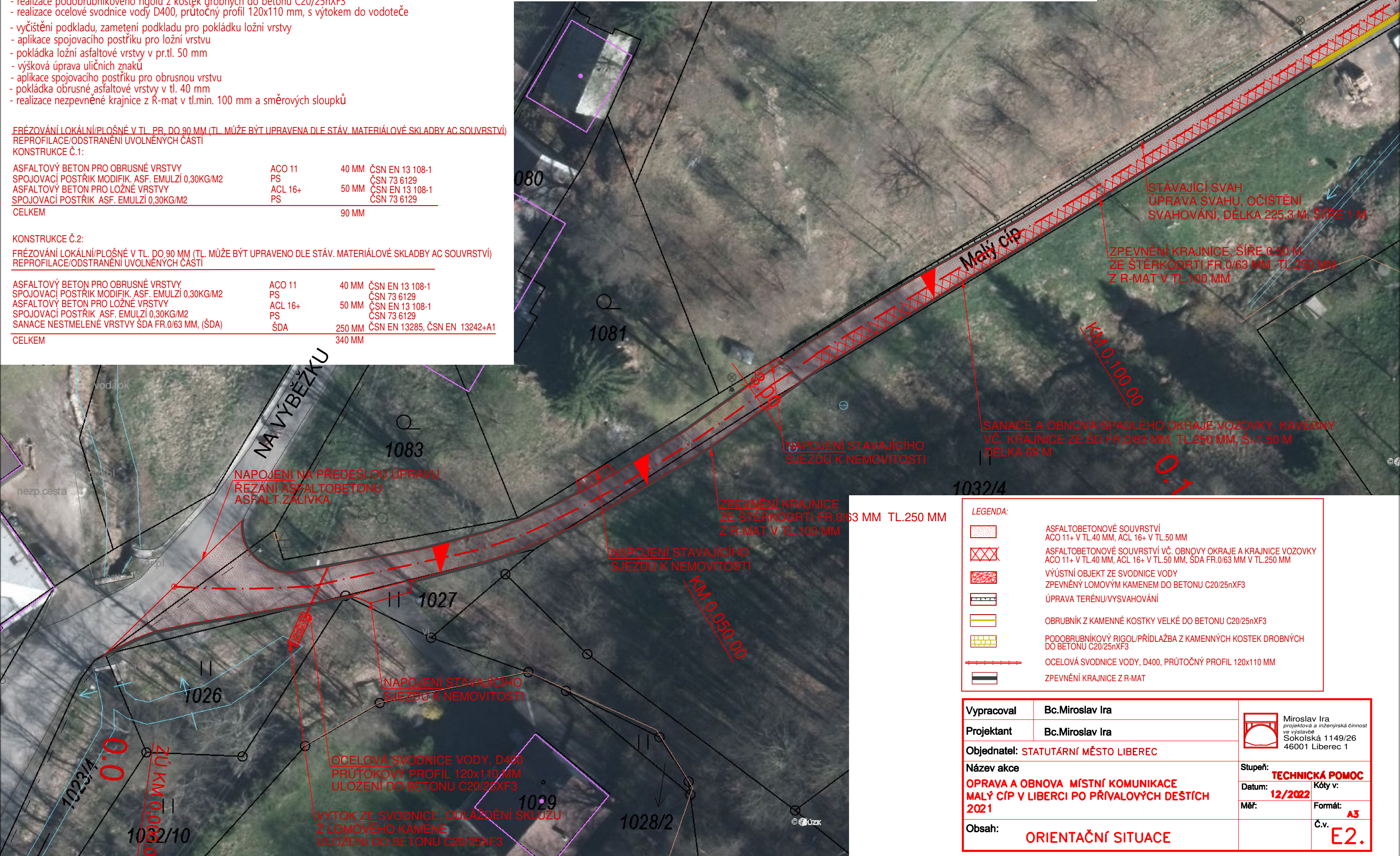
| | | | |
|--|---------|-------|-----------------|
| ASFALTOVÝ BETON PRO OBRUSNÉ VRSTVY | ACO 11 | 40 MM | ČSN EN 13 108-1 |
| SPOJOVACÍ POSTŘIK MODIFIK. ASF. EMULZÍ 0,30KG/M2 | PS | | ČSN 73 6129 |
| ASFALTOVÝ BETON PRO LOŽNÉ VRSTVY | ACL 16+ | 50 MM | ČSN EN 13 108-1 |
| SPOJOVACÍ POSTŘIK ASF. EMULZÍ 0,30KG/M2 | PS | | ČSN 73 6129 |
| CELKEM | | 90 MM | |

KONSTRUKCE Č.2:

FRÉZOVÁNÍ LOKÁLNÍ/PLOŠNÉ V TL. DO 90 MM (TL. MŮŽE BÝT UPRAVENO DLE STÁV. MATERIÁLOVÉ SKLADBY AC.SOUVRSTVÍ)
REPROFILACE/ODSTRANĚNÍ UVOLNĚNÝCH ČÁSTÍ

| | | | |
|--|---------|--------|-------------------------------|
| ASFALTOVÝ BETON PRO OBRUSNÉ VRSTVY | ACO 11 | 40 MM | ČSN EN 13 108-1 |
| SPOJOVACÍ POSTŘIK MODIFIK. ASF. EMULZÍ 0,30KG/M2 | PS | | ČSN 73 6129 |
| ASFALTOVÝ BETON PRO LOŽNÉ VRSTVY | ACL 16+ | 50 MM | ČSN EN 13 108-1 |
| SPOJOVACÍ POSTŘIK ASF. EMULZÍ 0,30KG/M2 | PS | | ČSN 73 6129 |
| SANACE NESTMELENÉ VRSTVY ŠDA FR.0/63 MM, (ŠDA) | ŠDA | 250 MM | ČSN EN 13285, ČSN EN 13242+A1 |
| CELKEM | | 340 MM | |

SITUACE 1



LEGENDA:

| | |
|--|--|
| | ASFALTOBETONOVÉ SOUVRSTVÍ ACO 11+ V TL.40 MM, ACL 16+ V TL.50 MM |
| | ASFALTOBETONOVÉ SOUVRSTVÍ VČ. OBNOVY OKRAJE A KRAJNICE VOZOVKY ACO 11+ V TL.40 MM, ACL 16+ V TL.50 MM, SDA FR.0/63 MM V TL.250 MM |
| | VÝÚSTNÍ OBJEKT ZE SVODNICE VODY ZPEVNĚNÝ LOMOVÝM KAMENEM DO BETONU C20/25nXF3 |
| | ÚPRAVA TERÉNU/VYSAHOVÁNÍ |
| | OBRUBNÍK Z KAMENNÉ KOSTKY VELKÉ DO BETONU C20/25nXF3 |
| | PODOBRUBNÍKOVÝ RIGOL/PŘÍDLAŽBA Z KAMENNÝCH KOSTEK DROBNÝCH DO BETONU C20/25nXF3 |
| | OCELOVÁ SVODNICE VODY, D400, PRŮTOČNÝ PROFIL 120x110 MM |
| | ZPEVNĚNÍ KRAJNICE Z R-MAT |

| | | | | |
|--|-----------------|--|---|-----------------|
| Vypracoval | Bc.Miroslav Ira | | Miroslav Ira projektová a inženýrská činnost ve výstavbě Sokolská 1149/26 46001 Liberec 1 | |
| Projektant | Bc.Miroslav Ira | | | |
| Objednatel: STATUTÁRNÍ MĚSTO LIBEREC | | | | |
| Název akce | | | Stupeň: | TECHNICKÁ POMOC |
| OPRAVA A OBNOVA MÍSTNÍ KOMUNIKACE MALÝ ČÍP V LIBERCI PO PŘÍVALOVÝCH DEŠTÍCH 2021 | | | Datum: | 12/2022 |
| | | | Měr: | Formát: |
| | | | | Č.v. |
| Obsah: | | | ORIENTAČNÍ SITUACE | |
| | | | E2. | |