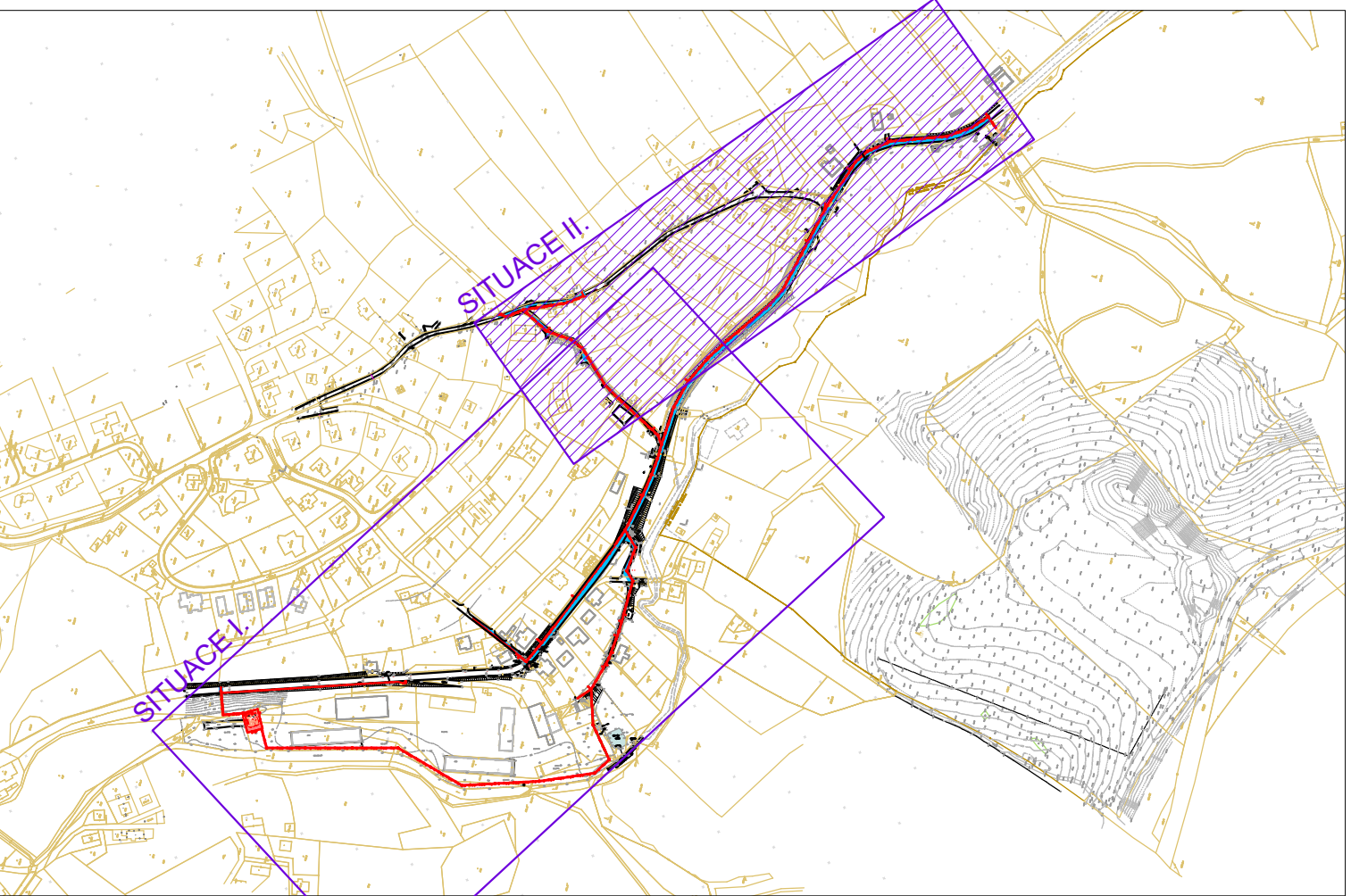


**Opravy povrchů:**

- Oprava komunikace v majetku města Liberec  
asfalt v celé tloušťce konstrukce  
1176,5 m<sup>2</sup>
- Oprava komunikace v majetku města Liberec  
asfalt pouze poslední (obrusná) vrstva  
3979,9 m<sup>2</sup>
- Zatrávňování po zásypu rýhy  
290,1 m<sup>2</sup>
- Obnova zpevněné cesty - zatravnovací dlažba  
26,7 m<sup>2</sup>
- Obnova zpevněné plochy - silniční panely  
395 m<sup>2</sup>
- Obnova štěrkové cesty  
2,8 m<sup>2</sup>

SPLAŠKOVÁ KANALIZACE - GRAVITAČNÍ  
SPLAŠKOVÁ KANALIZACE - TLAKOVÁ  
KANALIZAČNÍ ŠACHTA DN1000  
SPLAŠKOVÁ KANALIZAČNÍ PŘÍPOJKA  
ČERPAČÍ STANICE  
TERÉNNÍ ÚPRAVA  
ZÁMKOVÁ DLAŽBA  
OPLOCENÍ



04		
03		
02	...	...
01	Úprava SO 303 - stoky B II/1, zrušení SO 302, SO 302.1 - stoky A I a přípojek	04/2023
REVIZE Č.	OBSAH REVIZE	DATUM REVIZE

OBJEDNATEL: Statutární město Liberec  
nám. Dr. E. Beneše 1/1  
460 55 Liberec I - Staré město  
info@magistrat.liberec.cz

PROJEKTANT: snowplan  
SNOWPLAN spol. s r.o.  
Mrštíkova 399/2a, 460 07 Liberec III  
TEL.: +420 484 845 571, GSM: +420 734 780 430  
info@snowplan.cz, www.snowplan.cz

ZAKÁZKA Č.: 2017046-LUKA

HLAVNÍ INŽENÝR PROJEKTU: ING. PETR KŘÍNEK  
ZODPOVĚDNÝ PROJEKTANT: ING. PETR KŘÍNEK  
VYPRACOVAL: RENÁTA HEJTMANOVÁ HAVLOVÁ  
KONTROLOVAL: ING. PETR KŘÍNEK

AKCE: ODKANALIZOVÁNÍ UL. LUKÁŠOVSKÁ A KADLICKÁ, LIBEREC

OBJEKT: SO 301 - Splašková kanalizace - stoky A, A/1  
SO 301.1 - Splašková kanalizační přípojky - stoky A, A/1  
SO 302 - Splašková kanalizace - stoka A I  
SO 302.1 - Splaškové kanalizační přípojky - stoka A I  
SO 303 - Splašková kanalizace - stoky BII, BII/1  
SO 303.1 - Splaškové kanalizační přípojky - stoky BII, BII/1  
SO 306 - Čerpač stanice  
SO 307 - Splašková kanalizace - stoka T

STUPEŇ: DUR+DSP+DPS\_JP  
ČÍSLO VÝTRSKU: ZÁŘÍ 2020

PRÍLOHA: SITUACE OBNOVY POVRCHŮ II. C.4.2 1:500