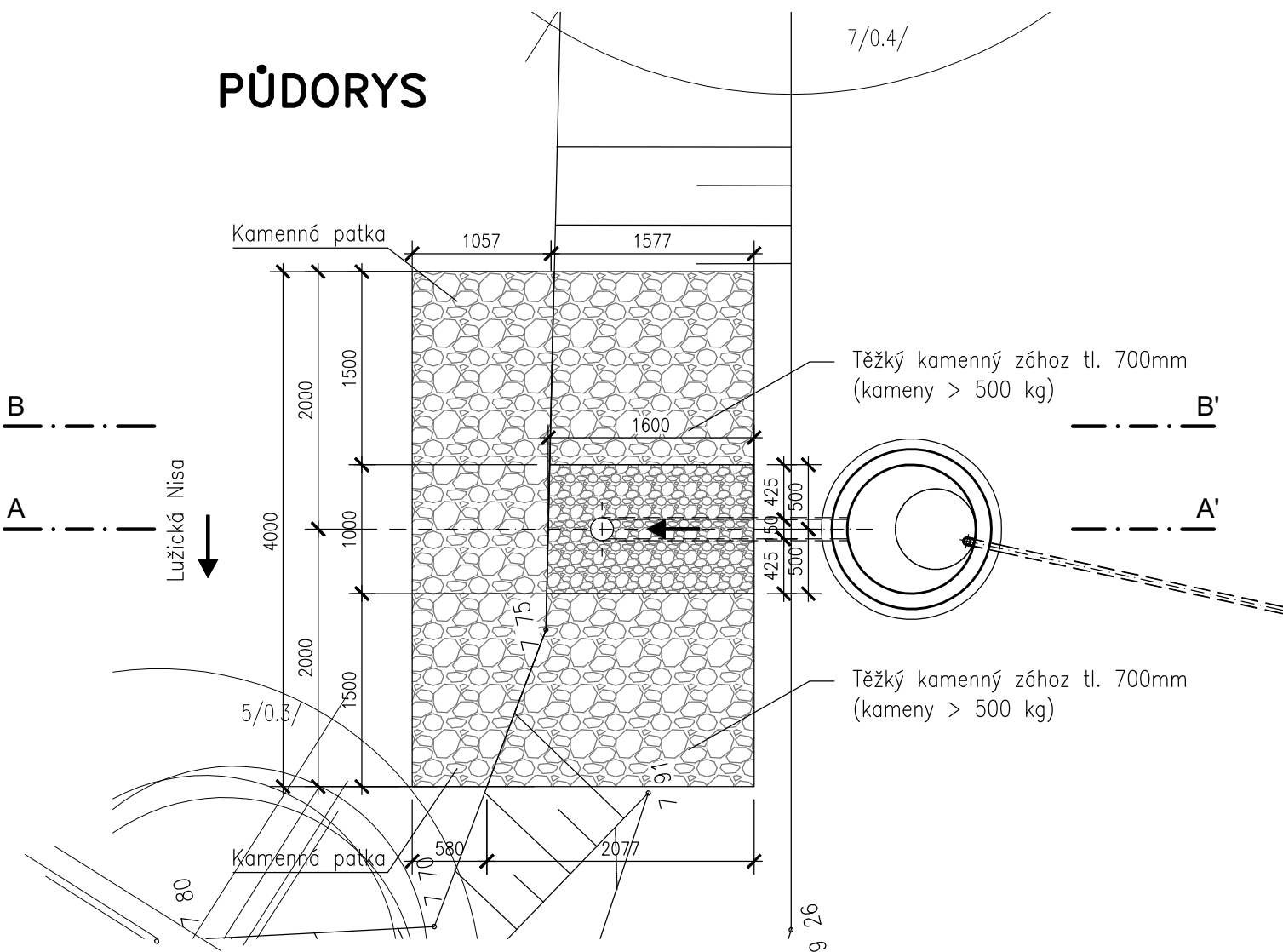
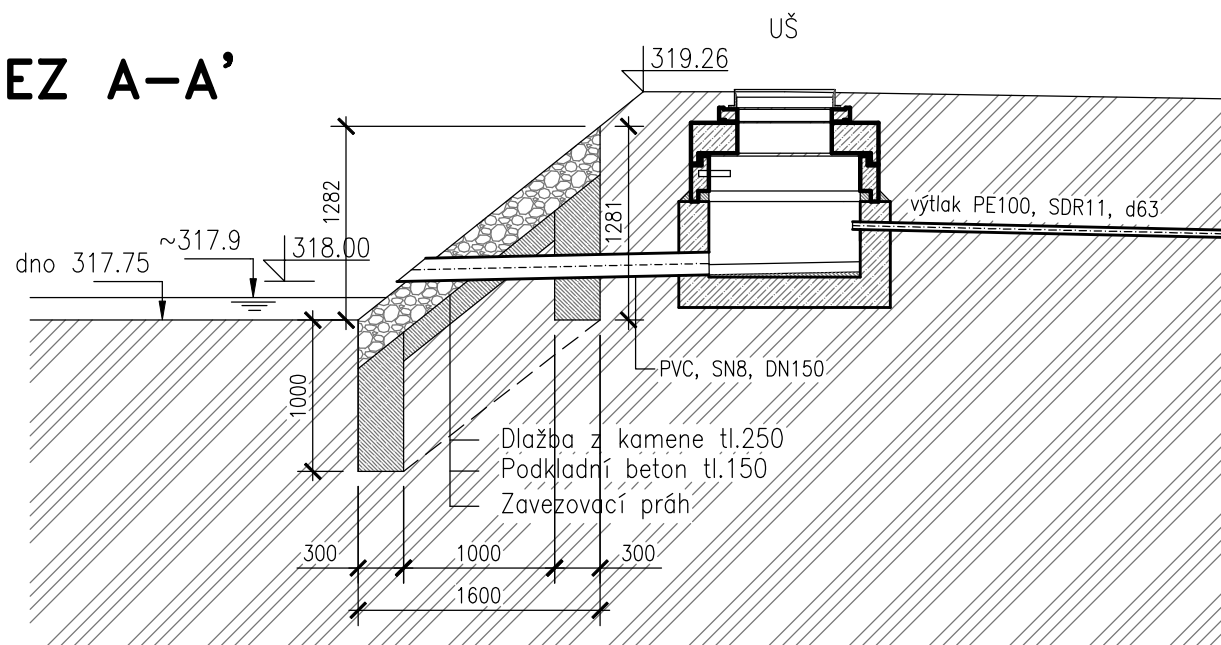


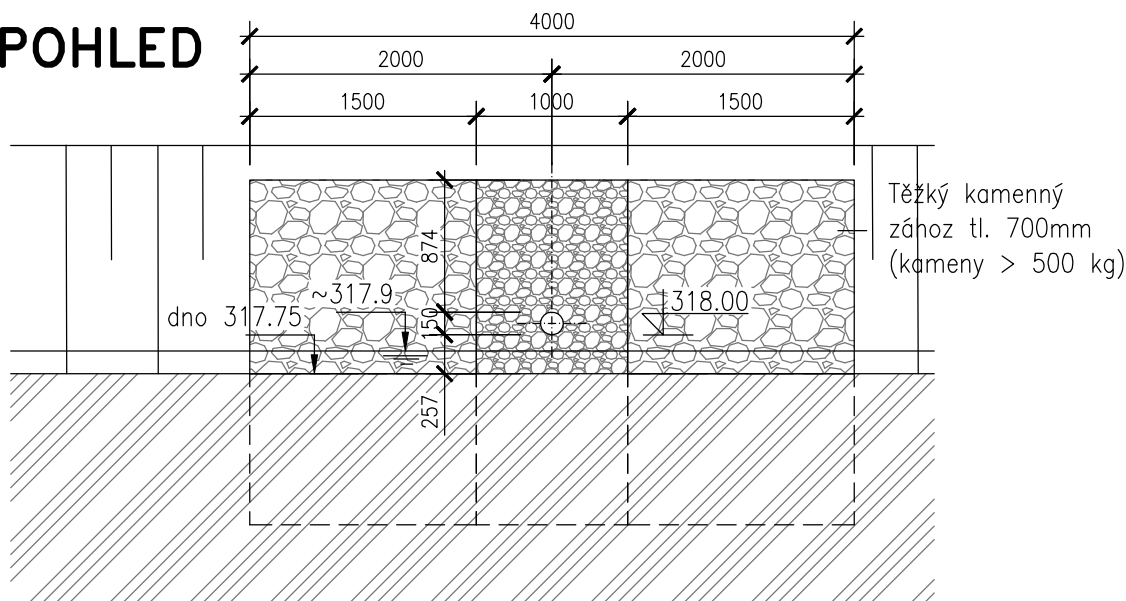
PŮDORYS



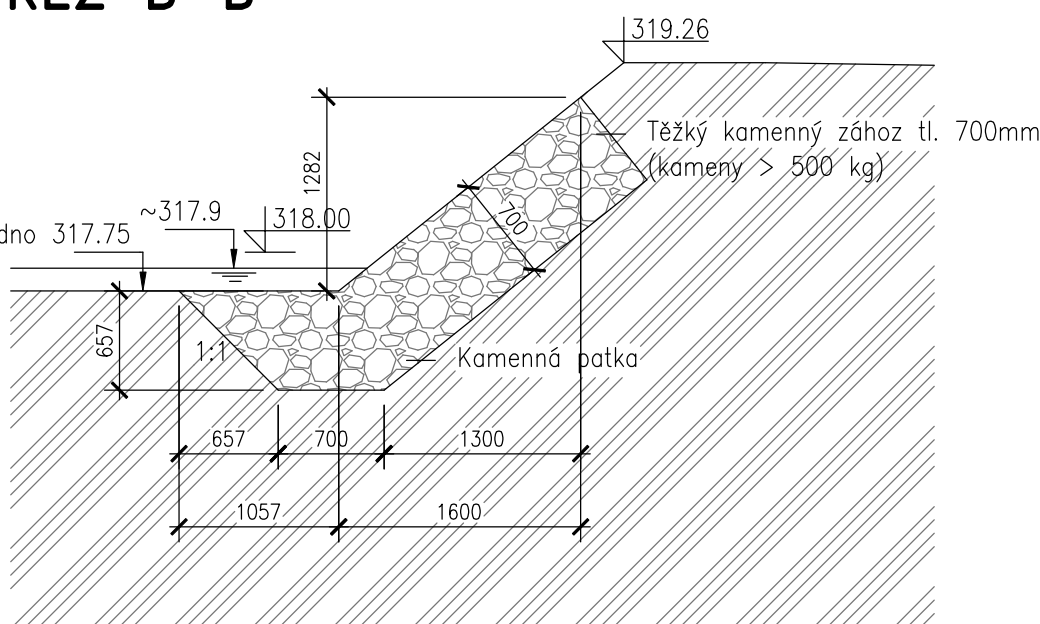
ŘEZ A-A'



POHLED



ŘEZ B-B'



OBJEDNATEL:			<b>STATUTÁRNÍ MĚSTO LIBEREC</b> nám. Dr. E. Beneše 1/1, 460 59 Liberec I - Staré město TEL.: +420 485 243 111 info@magistrat.liberec.cz, www.liberec.cz
PROJEKTANT:			<b>SNOWPLAN spol. s r.o.</b> MRŠTÍKOVA 399/2a, 460 07 LIBEREC III TEL.: +420 484 845 571 GSM: +420 734 780 430 info@snowplan.cz, www.snowplan.cz
ZAKÁZKA č.:  2021071-ZSHE	HLAVNÍ INŽENÝR PROJEKTU: ING. PETR KOŘÍNEK	VYPRACOVAL : RENÁTA HEJTMANOVÁ HAVLOVÁ	
	ZODPOVĚDNÝ PROJEKTANT: ING. PETR KOŘÍNEK	KONTOLOVAL: ING. PETR KOŘÍNEK	
AKCE: Základní škola a Mateřská škola Ostašov, Liberec, Heřmánkova - řešení likvidace splaškových odpadních vod			
OBJEKT:  SO 301 - Splašková kanalizační přípojka	STUPEŇ: DUR+DSP+DPS	ČÍSLO VÝTISKU:	
	DATUM: ŘÍJEN 2021		
PŘÍLOHA:  VÝTOKOVÝ OBJEKT	ČÍSLO PŘÍLOHY: D.07	MĚŘITKO: 1:50	