



Typ štítu č. 1. Plocha vitrají jednoho štítu  $1,65 \text{ m}^2 \times 6 = 9,9 \text{ m}^2$ .





Typ štítu č. 2. Plocha vitrají jednoho štítu  $0,85 \text{ m} \times 4 = 3,4 \text{ m}^2$ .





Typ štítu č. 3. Plocha vitrají jednoho štítu  $2.48 \text{ m}^2 \times 4 = 9,98 \text{ m}^2$ .



Typ štítu č. 4. Plocha vitrají jednoho štítu  $1,7 \text{ m}^2 \times 2 = 3,4 \text{ m}^2$ .





Vitraje krajových věží. Plocha vitrají jedné věže  $3,5 \text{ m}^2 \times 2 = 7 \text{ m}^2$   
Do ploch vitrají nejsou započítané krajové otvory trojúhelníkového tvaru.





Typ štítu č. 5. Přední strana radnice.

Plocha vitrají jednoho štítu  $3,02 \text{ m}^2 \times 2 = 6,04 \text{ m}^2$ .

Do ploch vitrají nejsou započítané krajové otvory trojúhelníkového tvaru.





Typ štítu č. 6. Krajoiné štíty strany k divadlu.  
Plocha vitrají jednoho štítu.  $1,7 \text{ m}^2 \times 2 = 3,4 \text{ m}^2$ .





Typ štítu č. 7. Středové štíty strany k divadlu.  
Plocha vitrají jednoho štítu.  $1,7 \text{ m}^2 \times 2 = 3,4 \text{ m}^2$ .





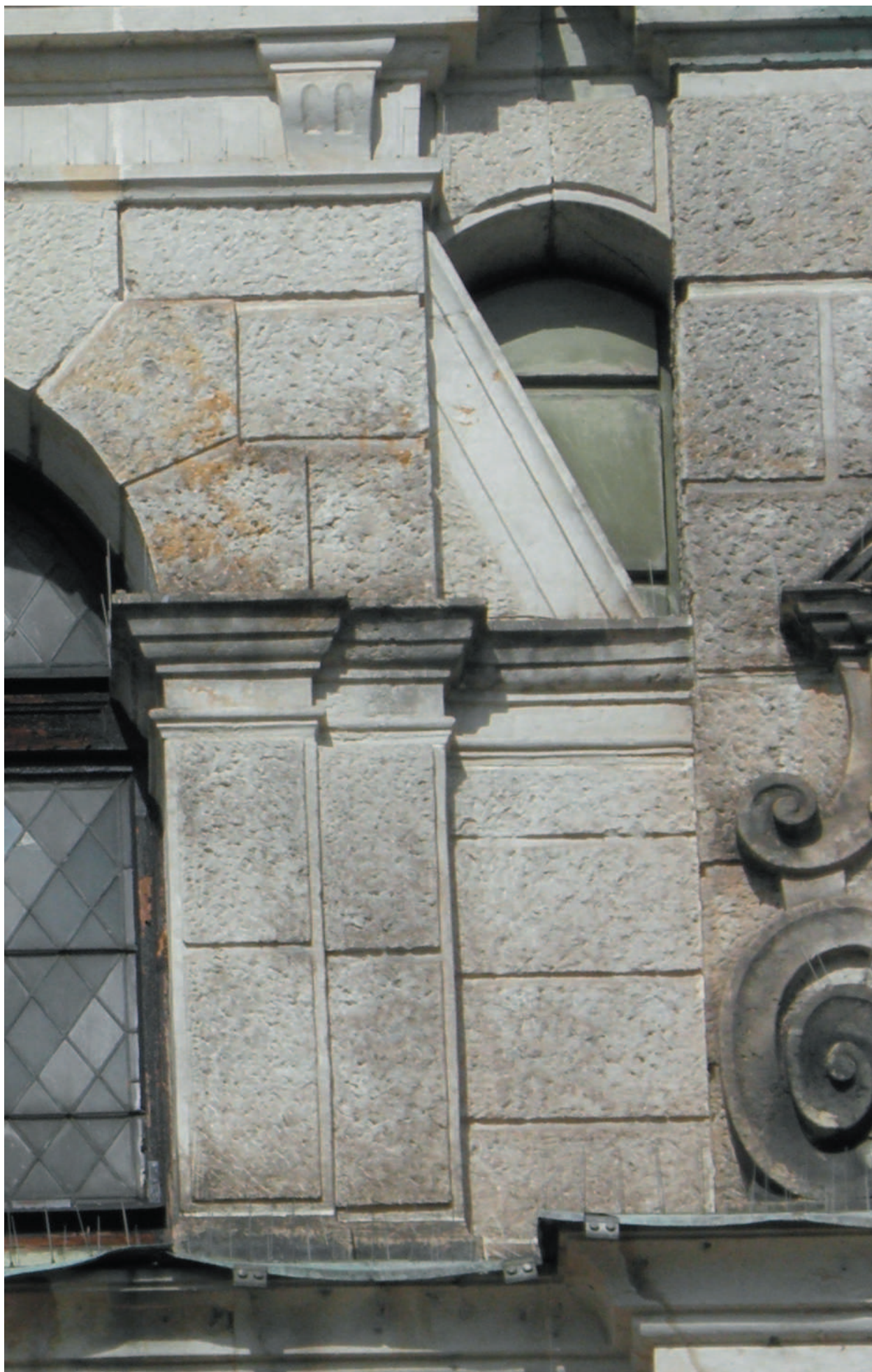
Typ okének směřujících do atrie radnice.  
Plocha vitraje jednoho okénka  $0,19 \text{ m}^2 \times 10 = 1,9 \text{ m}^2$ .





Jedno okénko přední půdní místnosti směřující do atrie radnice. 0,2 m<sup>2</sup>.





Zaslepené krajové otvory trojúhelníkového tvaru štítů přední strany radnice. Plocha vitraje do jednoho otvoru  $0,2 \text{ m}^2 \times 12 \text{ ks} = 2,4 \text{ m}^2$ .