

Sídliště Kunratická



KARTY PODPOŘENÝCH NÁVRHŮ

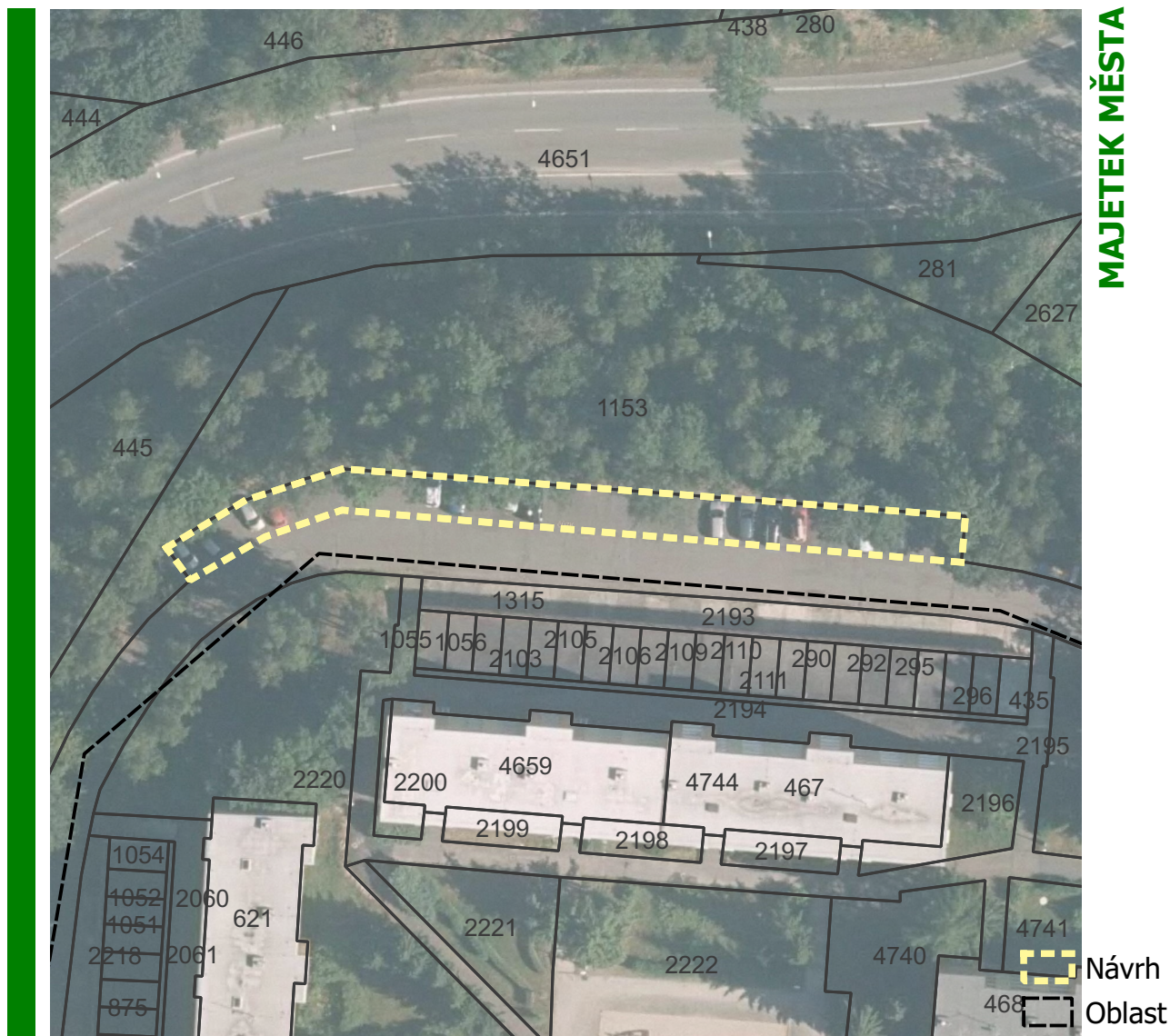
CELKEM PODPOŘENÝCH NÁVRHŮ: 86

NÁVRHY K REALIZACI: 86

JEDNODUCHÉ: 49

STŘEDNĚ NÁROČNÉ: 21

NÁROČNÉ: 16



Vyznačení pomocí SDZ či VDZ

JEDNODUCHÉ ŘEŠENÍ

ZDŮVODNĚNÍ TEORETICKÉ NÁROČNOSTI:

Vyznačení stání

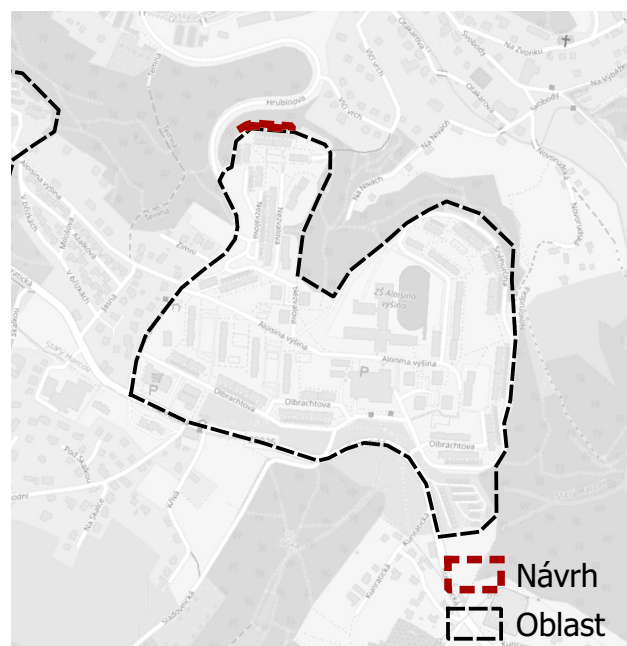
POČET STÁNÍ: 29

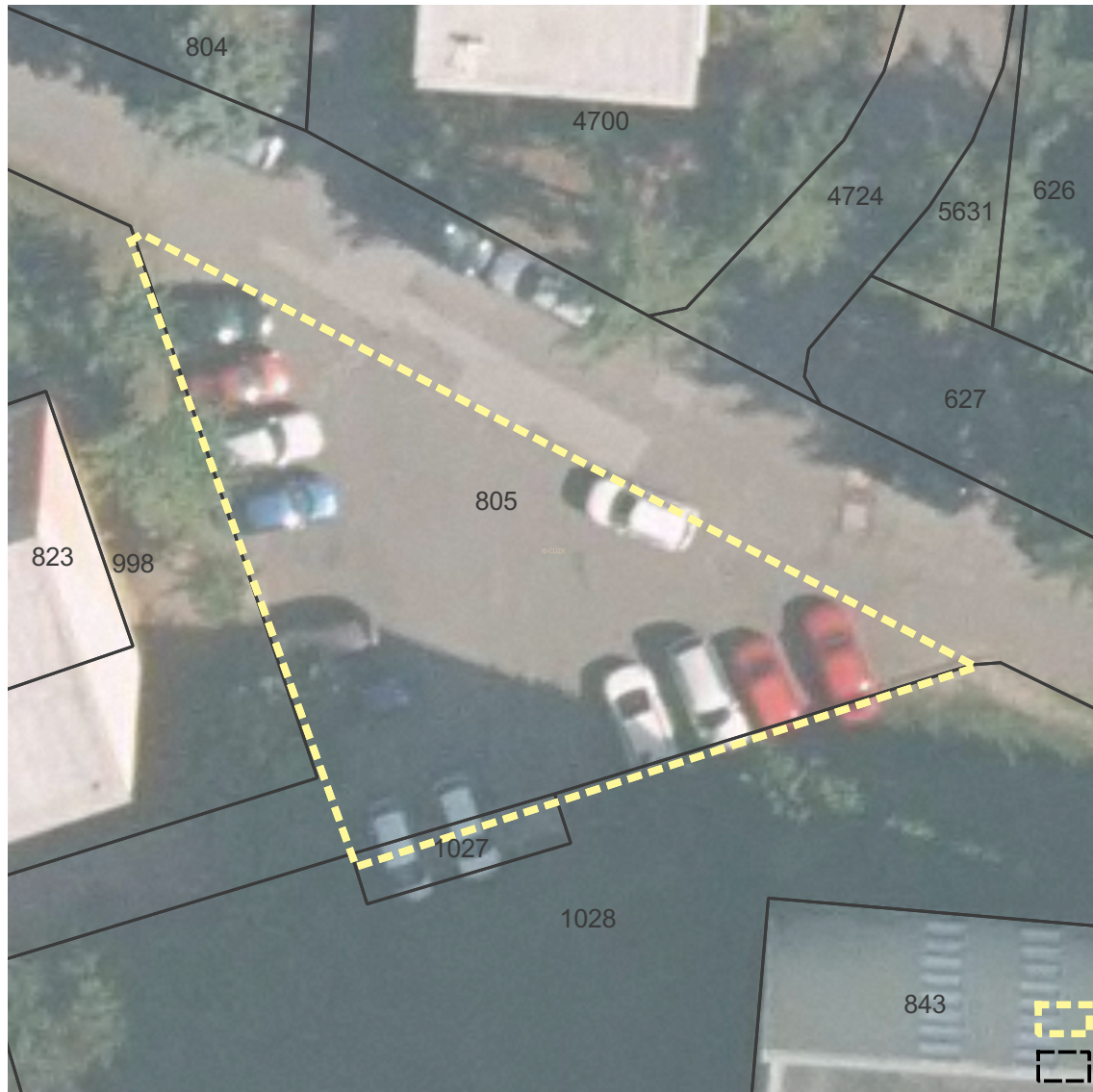
POPIS NÁVRHU:

Vyznačení kolmých parkovacích stání za účelem navýšení kapacity.

DOTČENÉ POZEMKY:

1153, 1315





Vyznačení pomocí SDZ či VDZ

JEDNODUCHÉ ŘEŠENÍ

ZDŮVODNĚNÍ TEORETICKÉ NÁROČNOSTI:

Vyznačení stání

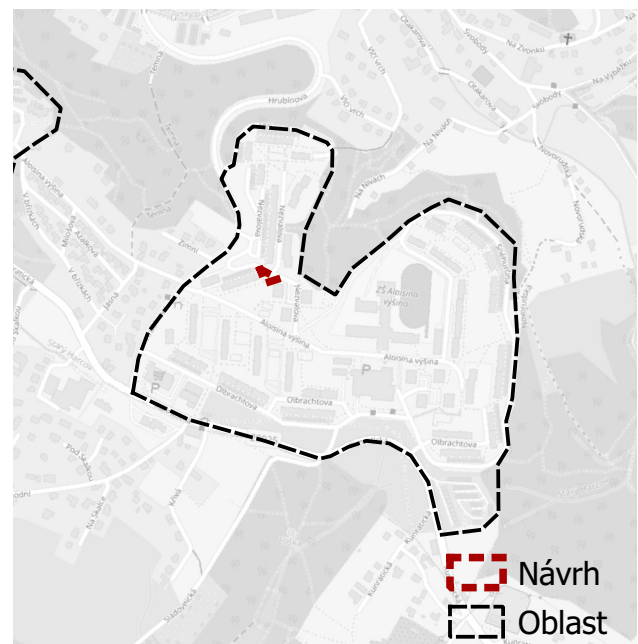
POČET STÁNÍ: 18

POPIS NÁVRHU:

Vyznačení kolmých a šikmých parkovacích stání za účelem navýšení kapacity.

DOTČENÉ POZEMKY:

805, 998, 1027, 1028





Vyznačení pomocí SDZ či VDZ

JEDNODUCHÉ ŘEŠENÍ

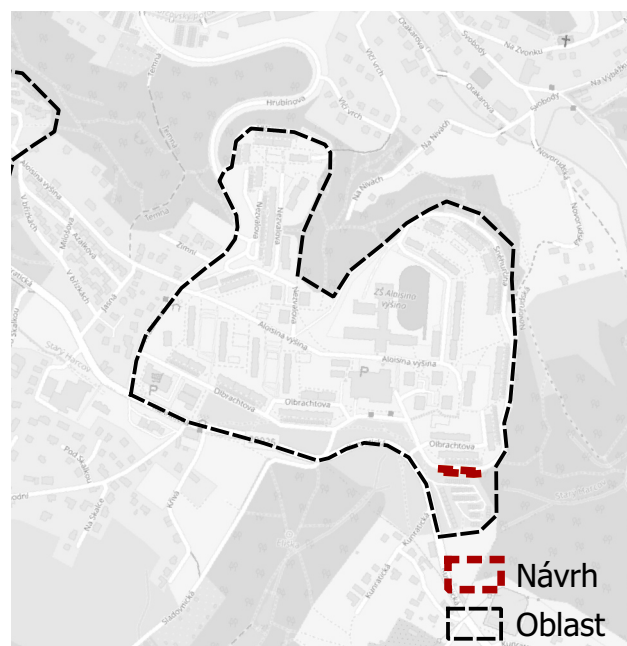
ZDŮVODNĚNÍ TEORETICKÉ NÁROČNOSTI:

Vyznačení stání

POČET STÁNÍ: 26

POPIS NÁVRHU:

Vyznačení kolmých parkovacích stání za účelem navýšení kapacity.



DOTČENÉ POZEMKY:

533, 1374, 1542, 3952, 4000

314



Vyznačení pomocí SDZ či VDZ

JEDNODUCHÉ ŘEŠENÍ

ZDŮVODNĚNÍ TEORETICKÉ NÁROČNOSTI:

Vyznačení stání

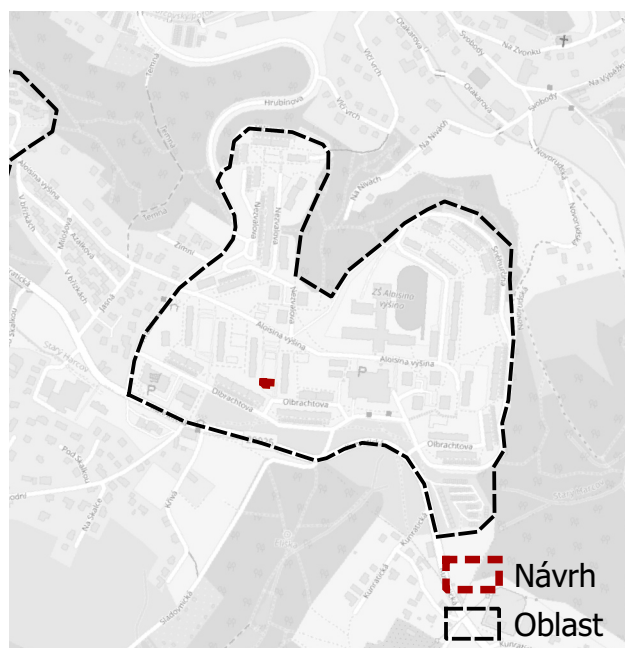
POČET STÁNÍ: 8

POPIS NÁVRHU:

Vyznačení kolmých parkovacích stání za účelem navýšení kapacity.

DOTČENÉ POZEMKY:

2144, 2261





Vyznačení pomocí SDZ či VDZ

JEDNODUCHÉ ŘEŠENÍ

ZDŮVODNĚNÍ TEORETICKÉ NÁROČNOSTI:

Vyznačení stání

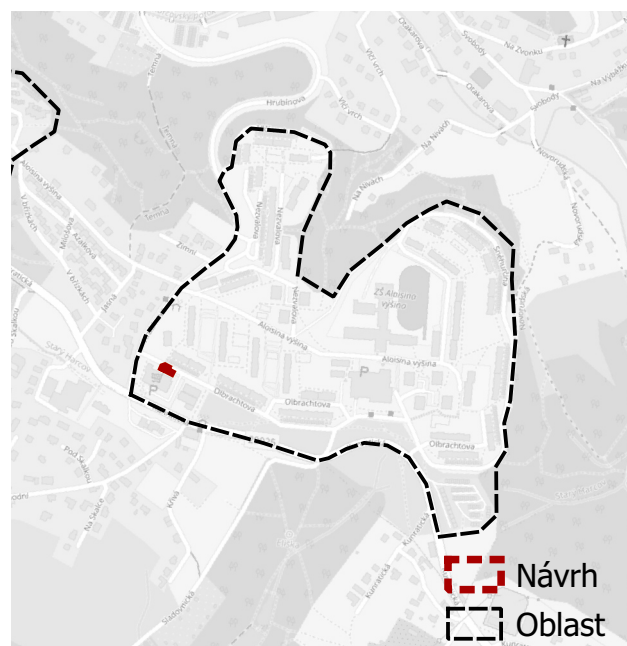
POČET STÁNÍ: 8

POPIS NÁVRHU:

Vyznačení kolmých parkovacích stání za účelem navýšení kapacity.

DOTČENÉ POZEMKY:

654, 2037





Návrh
Oblast

Vyznačení pomocí SDZ či VDZ

JEDNODUCHÉ ŘEŠENÍ

ZDŮVODNĚNÍ TEORETICKÉ NÁROČNOSTI:

Vyznačení stání

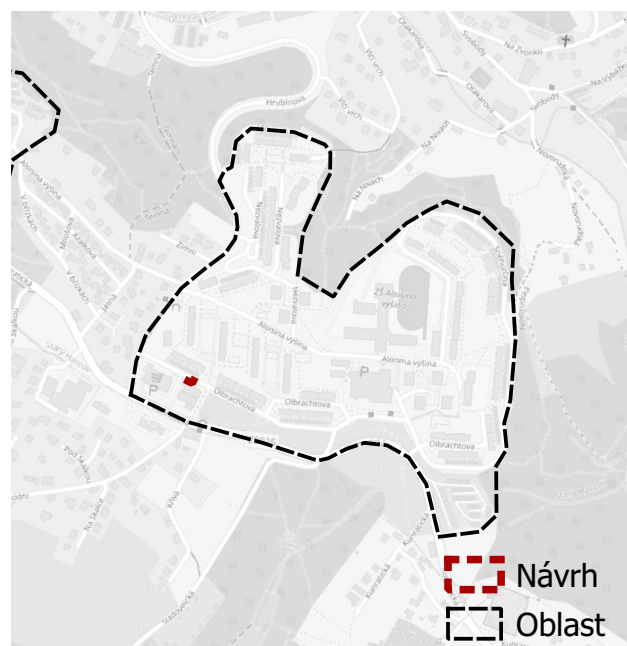
POČET STÁNÍ: 4

POPIS NÁVRHU:

Vyznačení kolmých parkovacích stání za účelem navýšení kapacity.

DOTČENÉ POZEMKY:

655, 2037





NENÍ MAJETEK MĚSTA

MOŽNÝ ROZPOR S ÚP

Vyznačení pomocí SDZ či VDZ

JEDNODUCHÉ ŘEŠENÍ

ZDŮVODNĚNÍ TEORETICKÉ NÁROČNOSTI:

Vyznačení stání

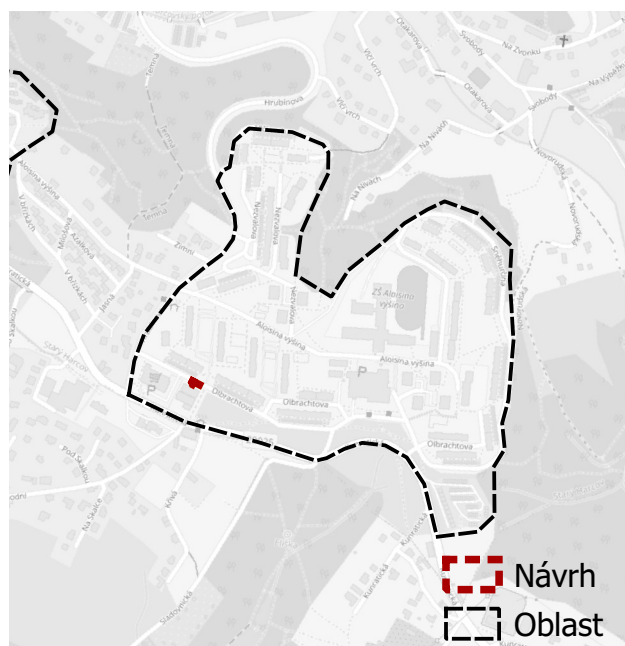
POČET STÁNÍ: 6

POPIS NÁVRHU:

Vyznačení kolmých parkovacích stání. Vlastníkem pozemku není město - nutnost vykoupit nebo se domluvit s vlastníkem.

DOTČENÉ POZEMKY:

655



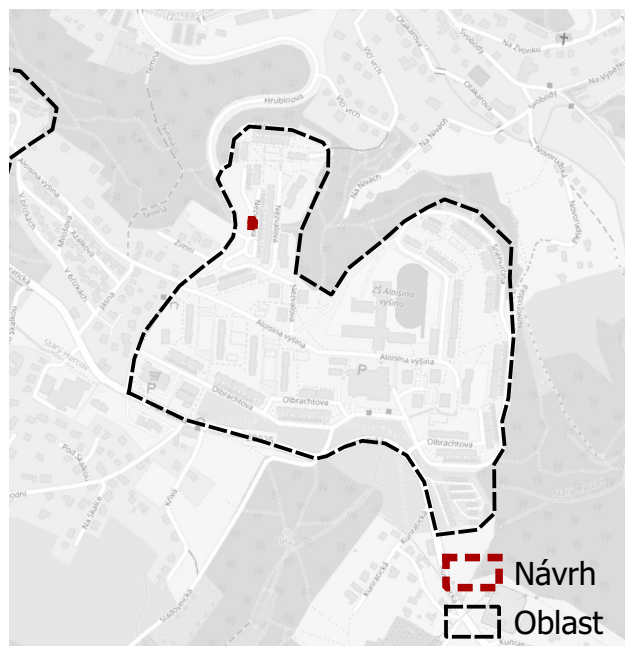


ZDŮVODNĚNÍ TEORETICKÉ NÁROČNOSTI:

POČET STÁNÍ: 5

Vyznačení kolmých parkovacích stání za účelem navýšení kapacity s ohledem na umístění kontejnerů. U kontejnerů vyznačit zákaz zastavení tak, aby byl umožněn svoz odpadu.

1312, 4692





Vyznačení pomocí SDZ či VDZ

JEDNODUCHÉ ŘEŠENÍ

ZDŮVODNĚNÍ TEORETICKÉ NÁROČNOSTI:

Vyznačení stání

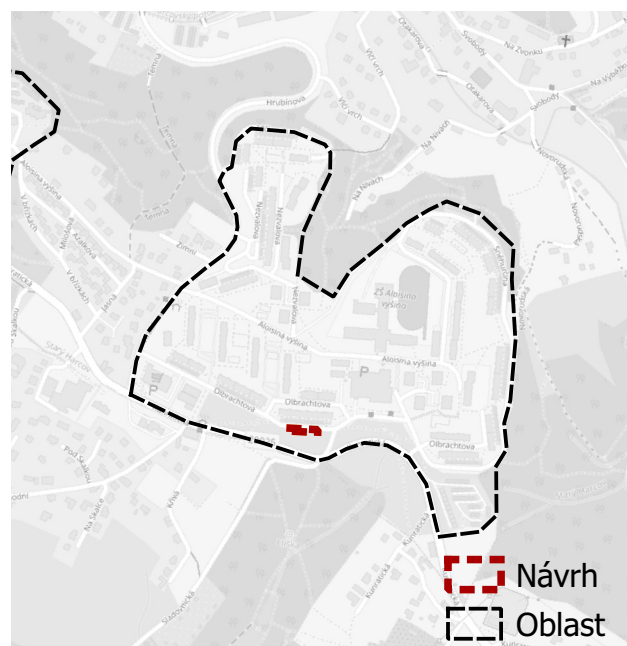
POČET STÁNÍ: 17

POPIS NÁVRHU:

Vyznačení kolmých parkovacích stání za účelem navýšení kapacity.

DOTČENÉ POZEMKY:

2037, 2257





Vyznačení pomocí SDZ či VDZ

JEDNODUCHÉ ŘEŠENÍ

ZDŮVODNĚNÍ TEORETICKÉ NÁROČNOSTI:

Vyznačení stání, posun kontejnerů

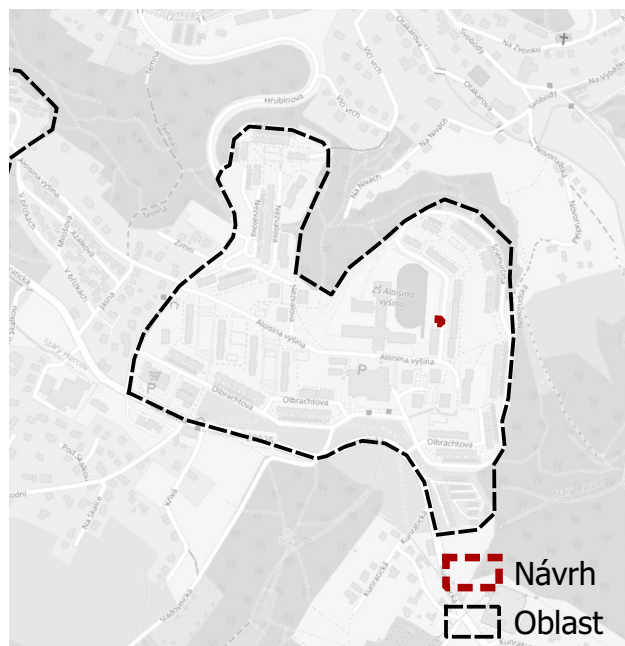
POČET STÁNÍ: 3

POPIS NÁVRHU:

Posun kontejnerů za účelem uvolnění prostoru pro kolmá parkovací stání a jejich vyznačení je podporováno. Kontejnery by se mohly posunout jižněji před budovu stojící na pozemku 1569/175.

DOTČENÉ POZEMKY:

2324



509



MAJETEK MĚSTA

Vyznačení pomocí SDZ či VDZ

JEDNODUCHÉ ŘEŠENÍ

ZDŮVODNĚNÍ TEORETICKÉ NÁROČNOSTI:

Vyznačení stání

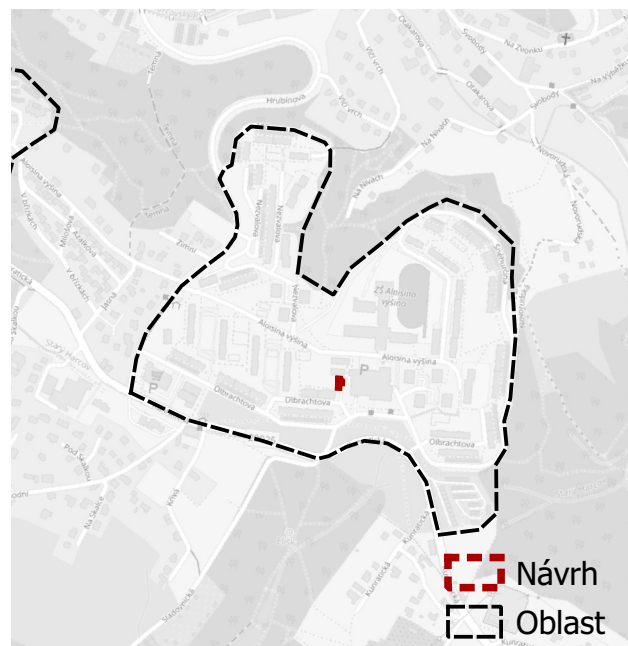
POČET STÁNÍ: 7

POPIS NÁVRHU:

Vyznačení kolmých parkovacích stání za účelem navýšení kapacity.

DOTČENÉ POZEMKY:

2053, 2289, 4691, 4721



311



MAJETEK MĚSTA

Vyznačení pomocí SDZ či VDZ

JEDNODUCHÉ ŘEŠENÍ

ZDŮVODNĚNÍ TEORETICKÉ NÁROČNOSTI:

Vyznačení stání

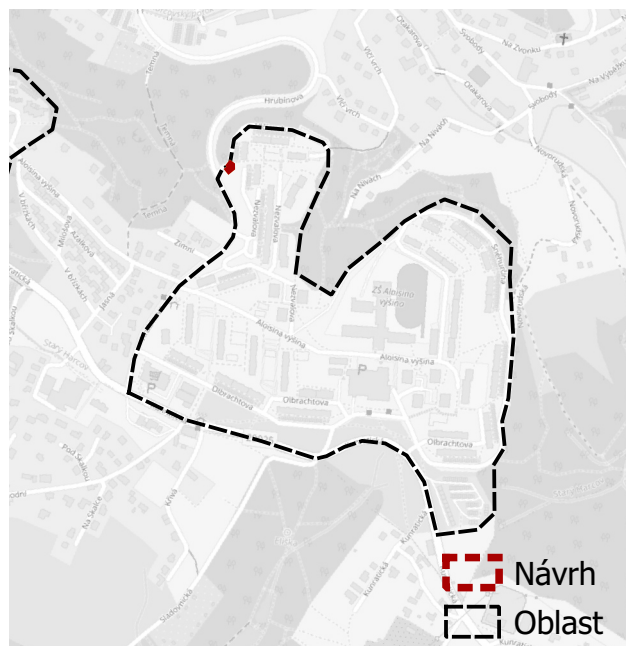
POČET STÁNÍ: 4

POPIS NÁVRHU:

Vyznačení kolmých parkovacích stání za účelem navýšení kapacity.

DOTČENÉ POZEMKY:

1312, 1315



321



MAJETEK MĚSTA

Vyznačení pomocí SDZ či VDZ

JEDNODUCHÉ ŘEŠENÍ

ZDŮVODNĚNÍ TEORETICKÉ NÁROČNOSTI:

Vyznačení stání

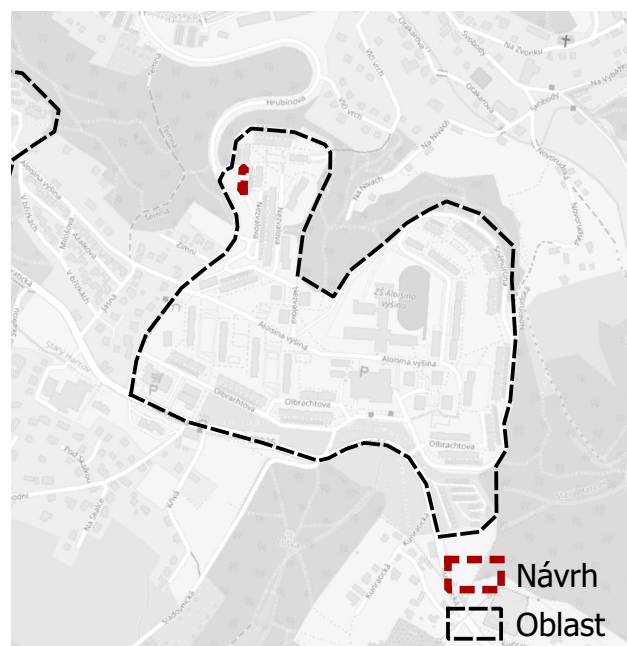
POČET STÁNÍ: 31

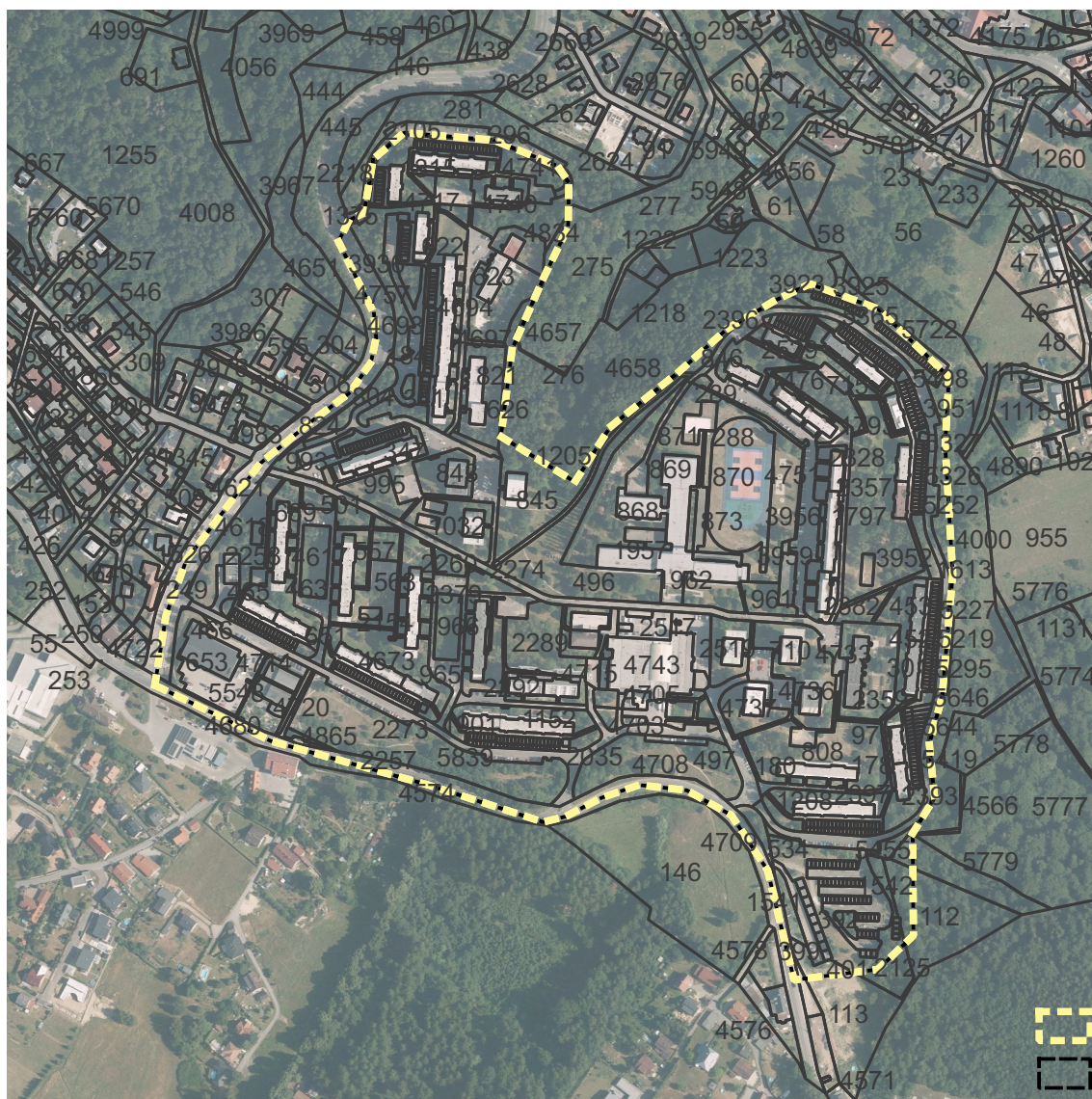
POPIS NÁVRHU:

Vyznačení kolmých parkovacích stání za účelem navýšení kapacity.

DOTČENÉ POZEMKY:

1312, 4692





Vyznačení pomocí SDZ či VDZ

JEDNODUCHÉ ŘEŠENÍ

ZDŮVODNĚNÍ TEORETICKÉ NÁROČNOSTI:

Umístění SDZ

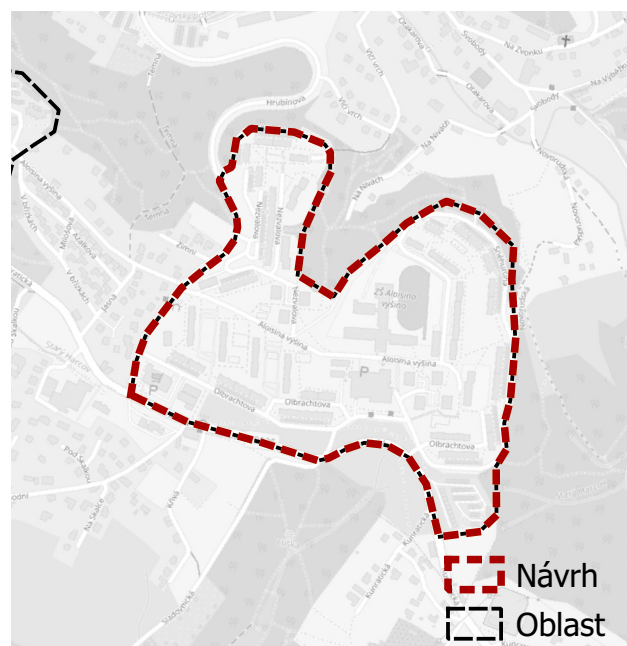
POČET STÁNÍ:

POPIS NÁVRHU:

Zákaz parkování nadrozměrných vozidel ve vymezeném nočním čase v sídlištní zástavbě za předpokladu existence odstavného parkoviště pro tato vozidla.

DOTČENÉ POZEMKY:

Všechny pozemky vztahující se k parkování.



322



MAJETEK MĚSTA

Vyznačení pomocí SDZ či VDZ

JEDNODUCHÉ ŘEŠENÍ

ZDŮVODNĚNÍ TEORETICKÉ NÁROČNOSTI:

Vyznačení stání

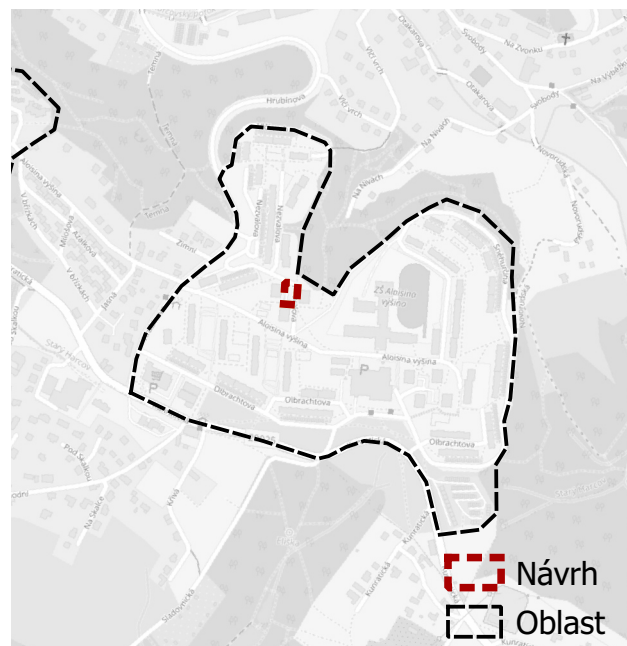
POČET STÁNÍ: 35

POPIS NÁVRHU:

Obnovit stávající vodorovné značení parkovacích stání (nyní opotřebované).

DOTČENÉ POZEMKY:

627, 805, 1028, 4658





Vyznačení pomocí SDZ či VDZ

JEDNODUCHÉ ŘEŠENÍ

ZDŮVODNĚNÍ TEORETICKÉ NÁROČNOSTI:

Vyznačení VDZ

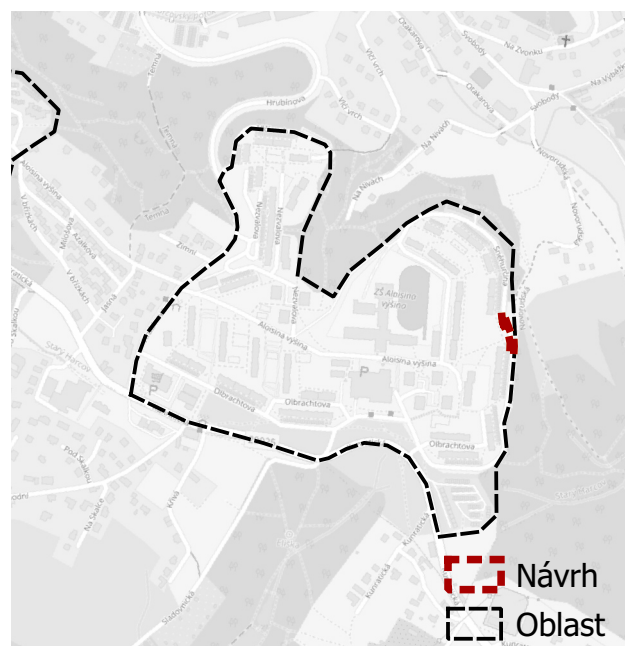
POČET STÁNÍ:

POPIS NÁVRHU:

Vyznačení V 12c, dokud nedojde k rozšíření komunikace nebo výstavbě podélných stání v zálivu. Komunikace je úzká a v oblouku. Dle místních obyvatel jsou zde parkována vozidla a úsek je proto nepřehledný a nebezpečný.

DOTČENÉ POZEMKY:

3921, 3952, 4000, 4729, 5225, 5226, 5227, 5448, 5449, 5477



312



Vyznačení pomocí SDZ či VDZ

JEDNODUCHÉ ŘEŠENÍ

ZDŮVODNĚNÍ TEORETICKÉ NÁROČNOSTI:

Vyznačení stání

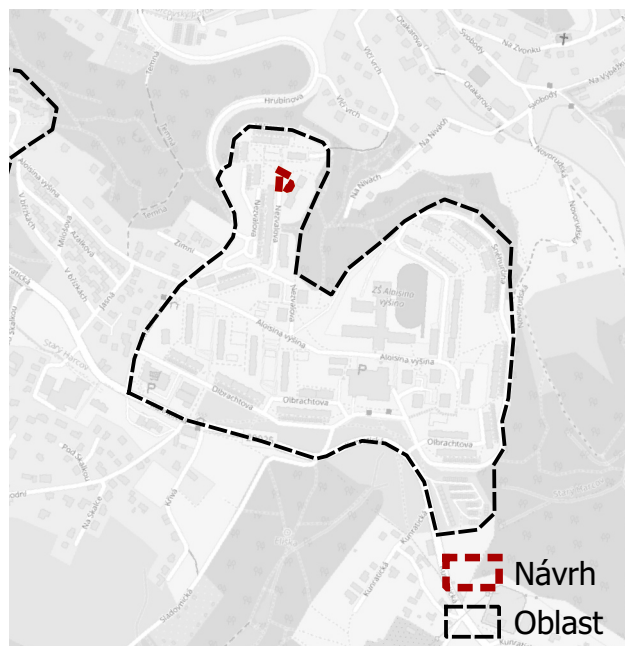
POČET STÁNÍ: 14

POPIS NÁVRHU:

Vyznačení parkovacích stání za účelem navýšení kapacity.

DOTČENÉ POZEMKY:

623, 1153, 4716, 4724, 4747





NENÍ MAJETEK MĚSTA

Návrh
 Oblast

Vyznačení pomocí SDZ či VDZ

NÁROČNÉ ŘEŠENÍ

ZDŮVODNĚNÍ TEORETICKÉ NÁROČNOSTI:

Vyznačení stání, soukromý pozemek

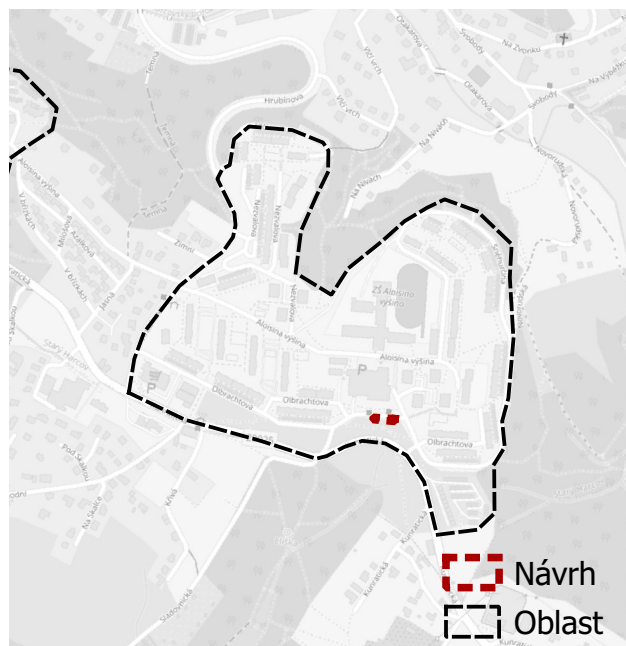
POČET STÁNÍ: 14

POPIS NÁVRHU:

Vyznačení kolmých parkovacích stání. Vlastníkem pozemku není město - nutnost vykoupit nebo se domluvit s vlastníkem.

DOTČENÉ POZEMKY:

2037, 4708, 4711



Návrh
 Oblast

363



Vyznačení pomocí SDZ či VDZ

JEDNODUCHÉ ŘEŠENÍ

ZDŮVODNĚNÍ TEORETICKÉ NÁROČNOSTI:

Vyznačení stání

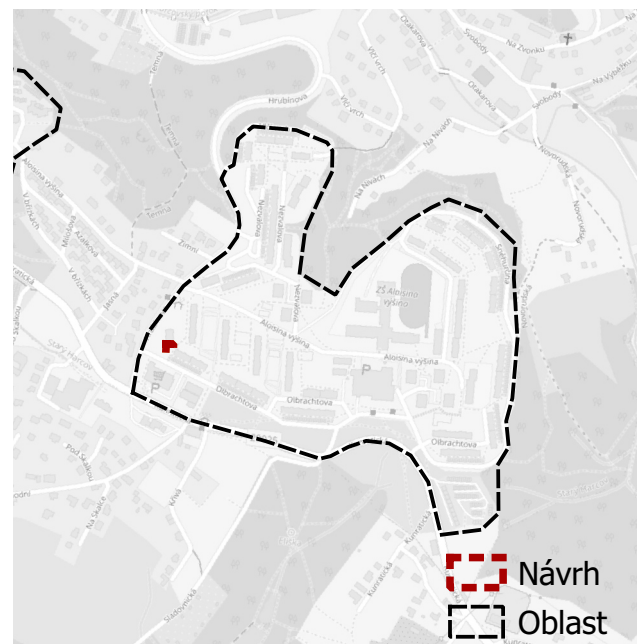
POČET STÁNÍ: 6

POPIS NÁVRHU:

Vyznačení parkovacích stání za účelem navýšení kapacity.

DOTČENÉ POZEMKY:

464



317

MAJETEK MĚSTA



Vyznačení pomocí SDZ či VDZ

JEDNODUCHÉ ŘEŠENÍ

ZDŮVODNĚNÍ TEORETICKÉ NÁROČNOSTI:

Vyznačení stání

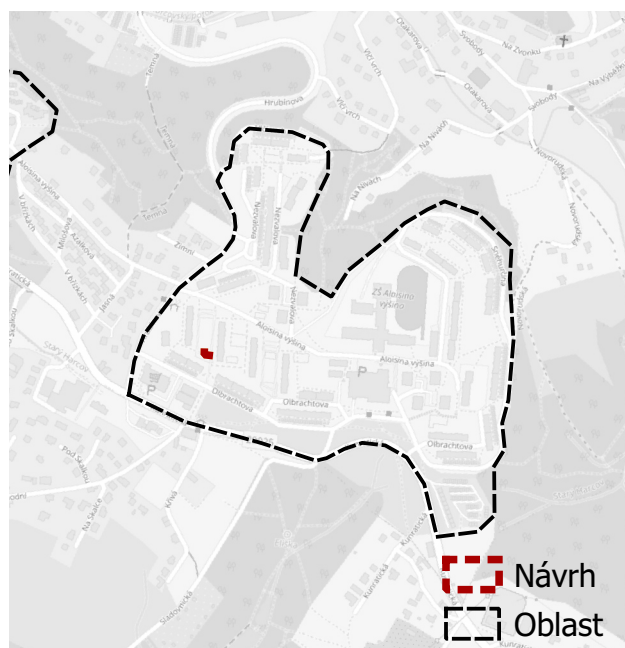
POČET STÁNÍ: 4

POPIS NÁVRHU:

Vyznačení kolmých parkovacích stání za účelem navýšení kapacity.

DOTČENÉ POZEMKY:

688, 842



319



Vyznačení pomocí SDZ či VDZ

JEDNODUCHÉ ŘEŠENÍ

ZDŮVODNĚNÍ TEORETICKÉ NÁROČNOSTI:

Vyznačení stání

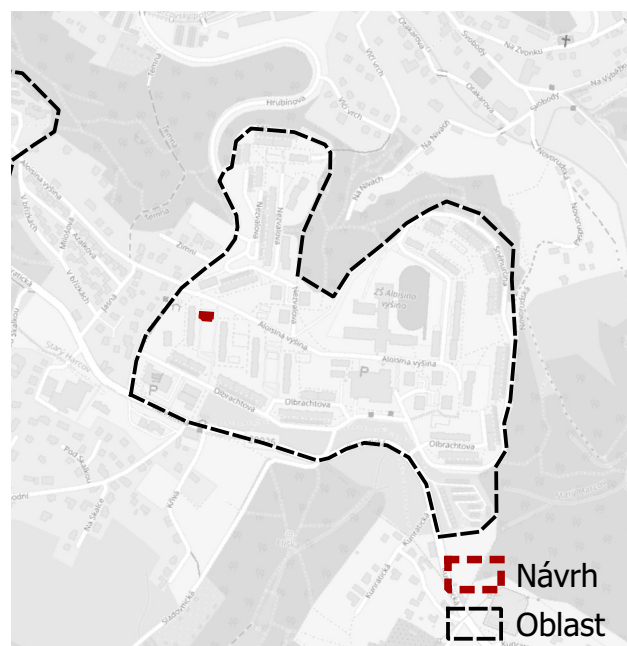
POČET STÁNÍ: 7

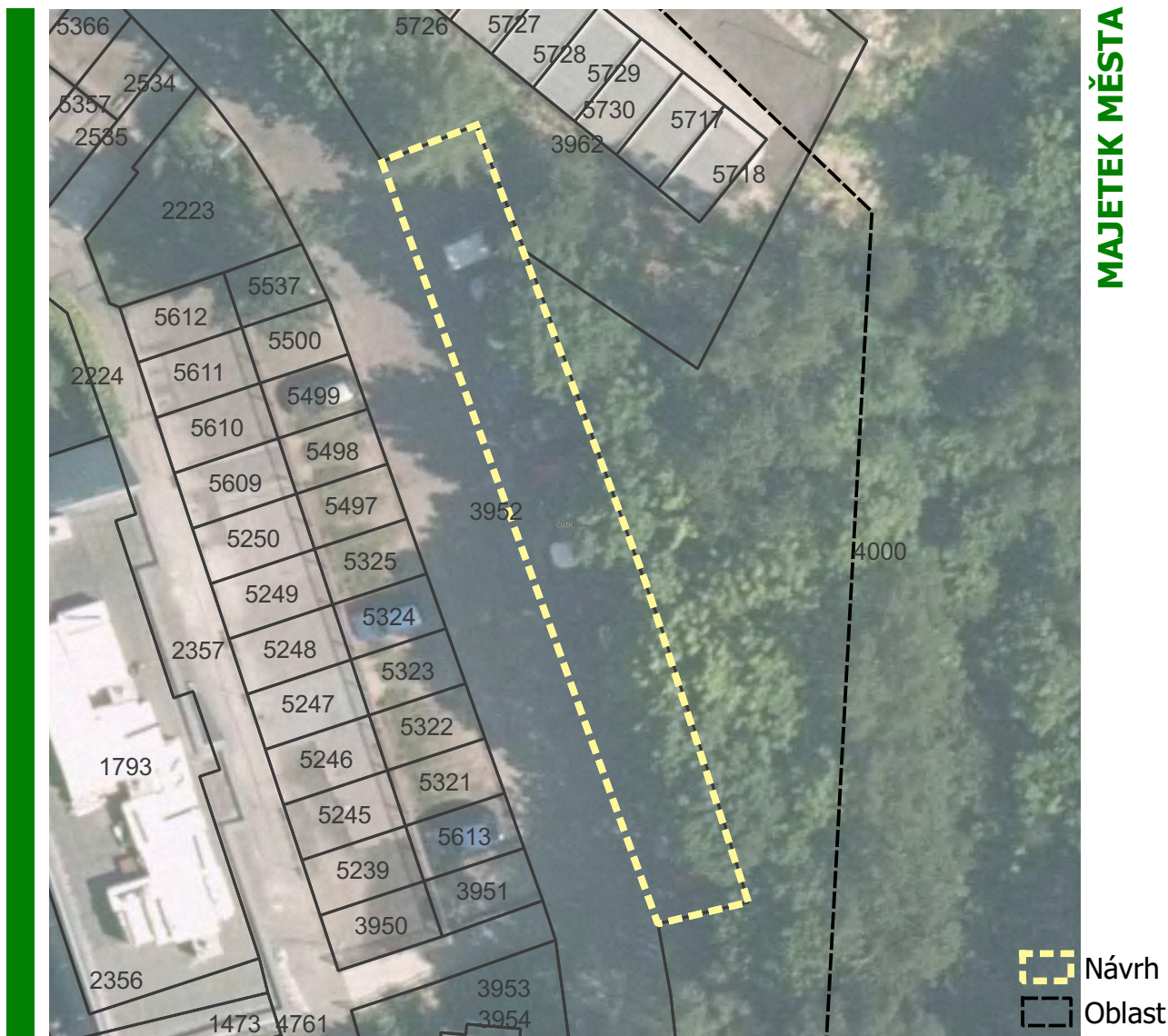
POPIS NÁVRHU:

Vyznačení kolmých parkovacích stání za účelem navýšení kapacity.

DOTČENÉ POZEMKY:

688, 842





Vyznačení pomocí SDZ či VDZ

JEDNODUCHÉ ŘEŠENÍ

ZDŮVODNĚNÍ TEORETICKÉ NÁROČNOSTI:

Vyznačení stání

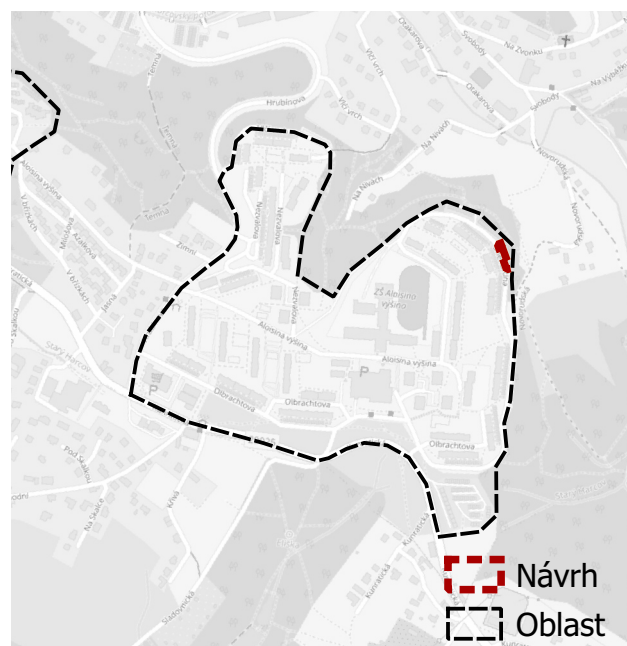
POČET STÁNÍ: 17

POPIS NÁVRHU:

Vyznačení kolmých parkovacích stání za účelem navýšení kapacity s ohledem na umístění kontejnerů. U kontejnerů vyznačit zákaz zastavení tak, aby byl umožněn svoz odpadu.

DOTČENÉ POZEMKY:

3952, 3962, 4000





Návrh
Oblast

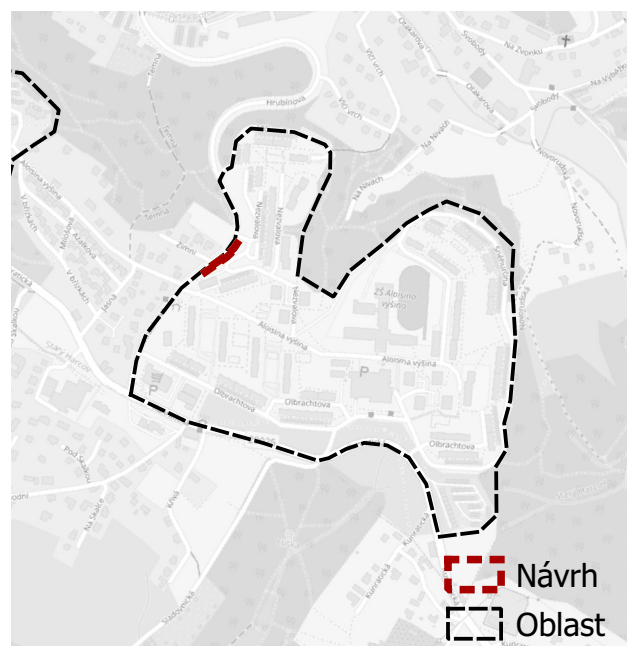
JEDNODUCHÉ ŘEŠENÍ

Vyznačení stání

POČET STÁNÍ: 12

POPIS NÁVRHU:

Vyznačení podélných parkovacích stání za účelem navýšení kapacity.



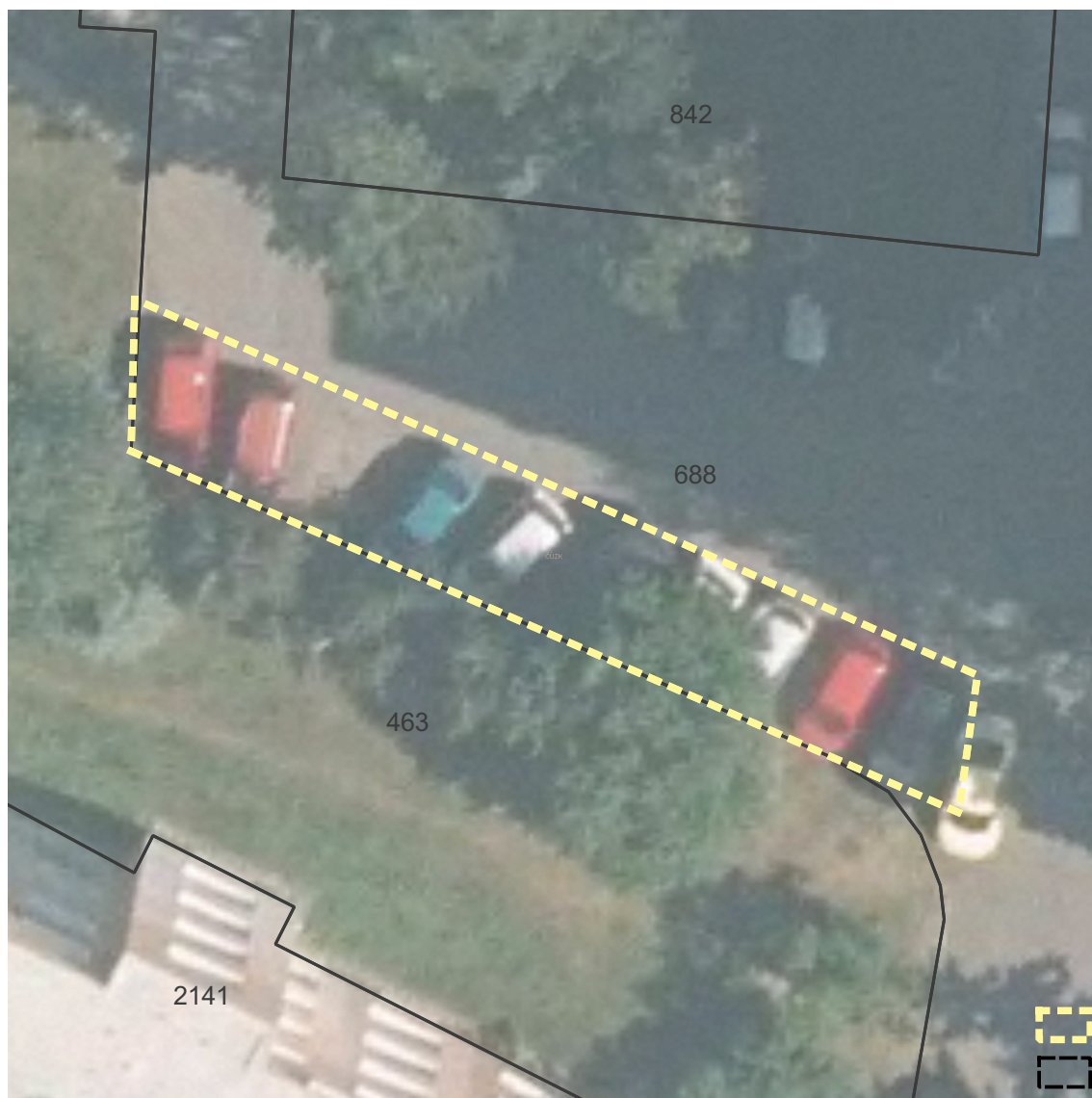
 Návrh
 Oblast

DOTČENÉ POZEMKY:

4651

318

MAJETEK MĚSTA



Návrh
Oblast

Vyznačení pomocí SDZ či VDZ

JEDNODUCHÉ ŘEŠENÍ

ZDŮVODNĚNÍ TEORETICKÉ NÁROČNOSTI:

Vyznačení stání

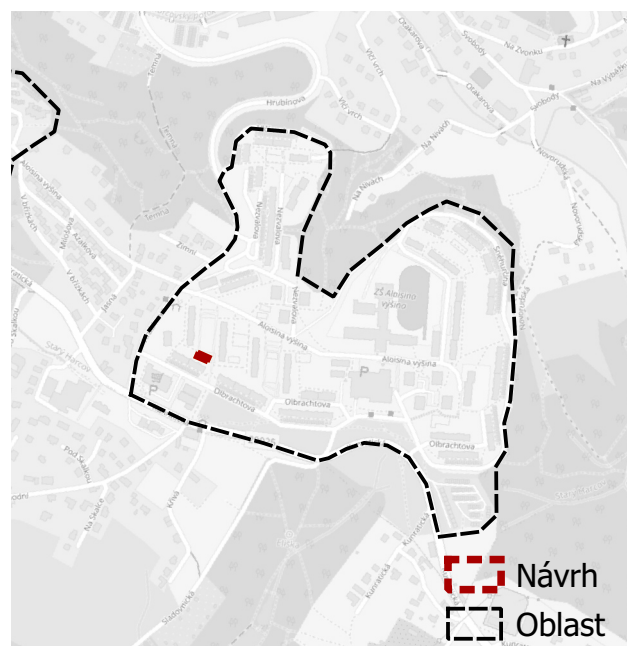
POČET STÁNÍ: 8

POPIS NÁVRHU:

Vyznačení kolmých parkovacích stání za účelem navýšení kapacity.

DOTČENÉ POZEMKY:

463, 688



Návrh
Oblast

307

MAJETEK MĚSTA



Vyznačení pomocí SDZ či VDZ

JEDNODUCHÉ ŘEŠENÍ

ZDŮVODNĚNÍ TEORETICKÉ NÁROČNOSTI:

Vyznačení stání

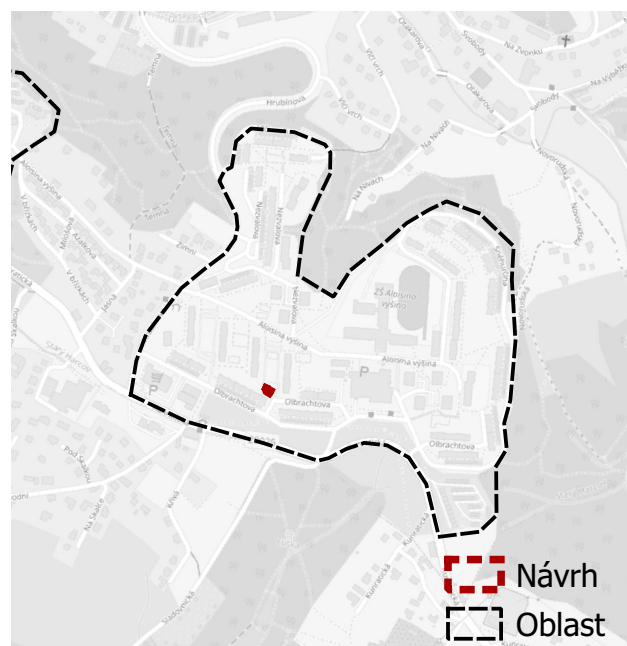
POČET STÁNÍ: 7

POPIS NÁVRHU:

Vyznačení kolmých parkovacích stání za účelem navýšení kapacity.

DOTČENÉ POZEMKY:

1657, 2261



309

MAJETEK MĚSTA



Vyznačení pomocí SDZ či VDZ

JEDNODUCHÉ ŘEŠENÍ

ZDŮVODNĚNÍ TEORETICKÉ NÁROČNOSTI:

Vyznačení stání

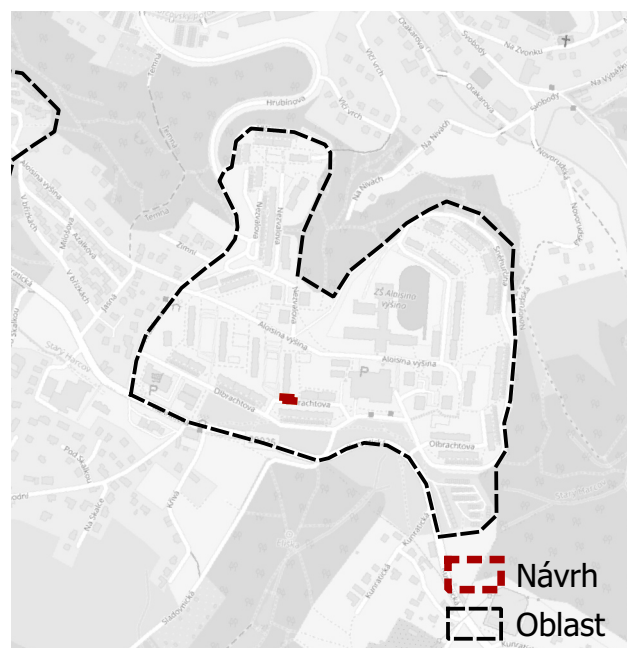
POČET STÁNÍ: 11

POPIS NÁVRHU:

Vyznačení kolmých parkovacích stání za účelem navýšení kapacity.

DOTČENÉ POZEMKY:

2275, 2288



308

MAJETEK MĚSTA



Vyznačení pomocí SDZ či VDZ

JEDNODUCHÉ ŘEŠENÍ

ZDŮVODNĚNÍ TEORETICKÉ NÁROČNOSTI:

Vyznačení stání

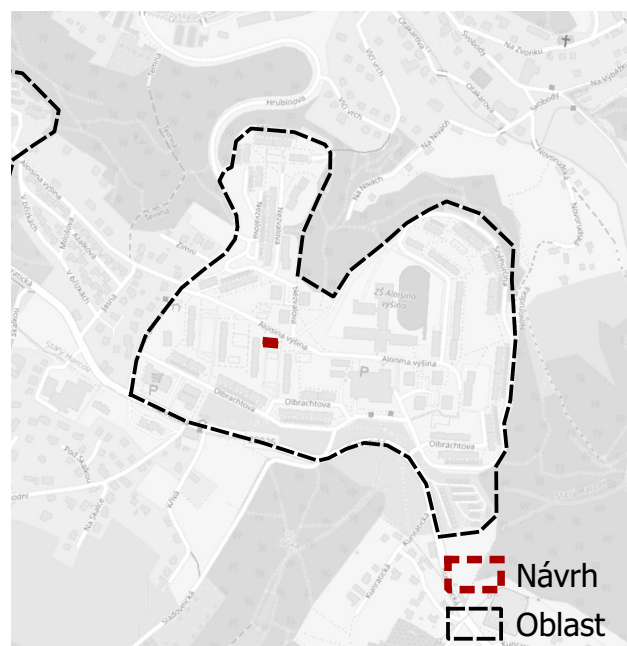
POČET STÁNÍ: 9

POPIS NÁVRHU:

Vyznačení kolmých parkovacích stání za účelem navýšení kapacity.

DOTČENÉ POZEMKY:

2260, 2261



324



MAJETEK MĚSTA

Návrh
Oblast

Vyznačení pomocí SDZ či VDZ

JEDNODUCHÉ ŘEŠENÍ

ZDŮVODNĚNÍ TEORETICKÉ NÁROČNOSTI:

Vyznačení stání

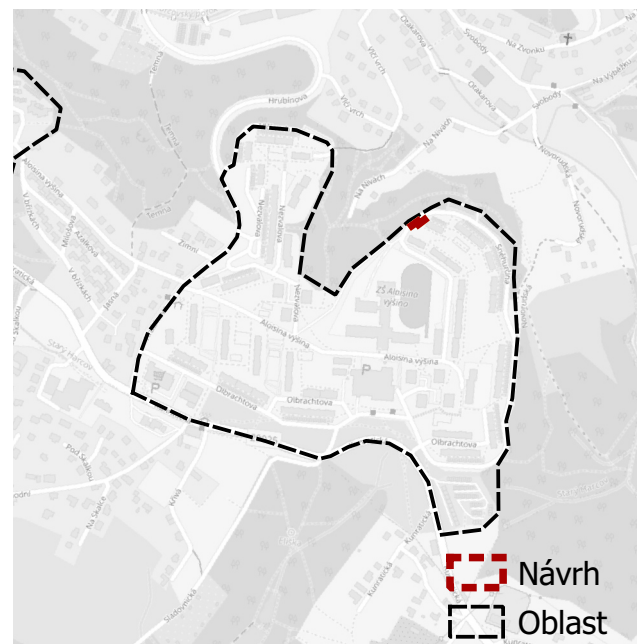
POČET STÁNÍ: 10

POPIS NÁVRHU:

Vyznačení kolmých parkovacích stání za účelem navýšení kapacity.

DOTČENÉ POZEMKY:

1473, 2395, 2523, 3952



Návrh
Oblast

320



MAJETEK MĚSTA

Vyznačení pomocí SDZ či VDZ

JEDNODUCHÉ ŘEŠENÍ

ZDŮVODNĚNÍ TEORETICKÉ NÁROČNOSTI:

Vyznačení stání

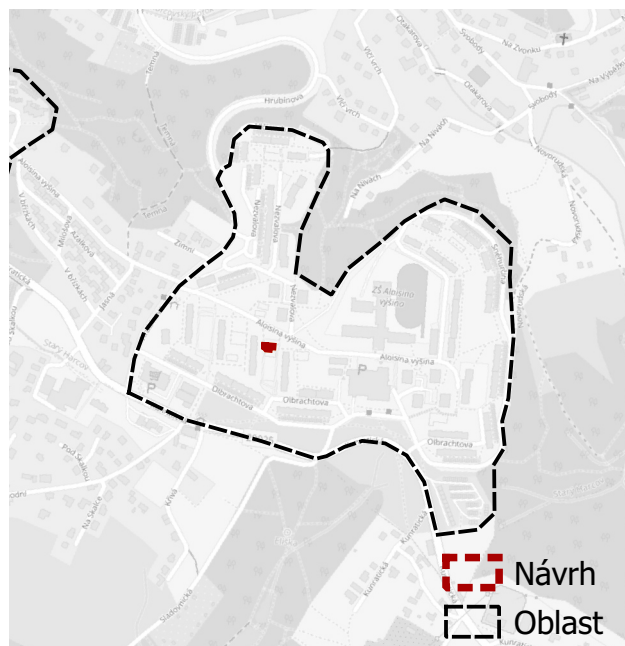
POČET STÁNÍ: 8

POPIS NÁVRHU:

Vyznačení kolmých parkovacích stání za účelem navýšení kapacity.

DOTČENÉ POZEMKY:

2144, 2261



498

MAJETEK MĚSTA



Vyznačení pomocí SDZ či VDZ

JEDNODUCHÉ ŘEŠENÍ

ZDŮVODNĚNÍ TEORETICKÉ NÁROČNOSTI:

Vyznačení stání

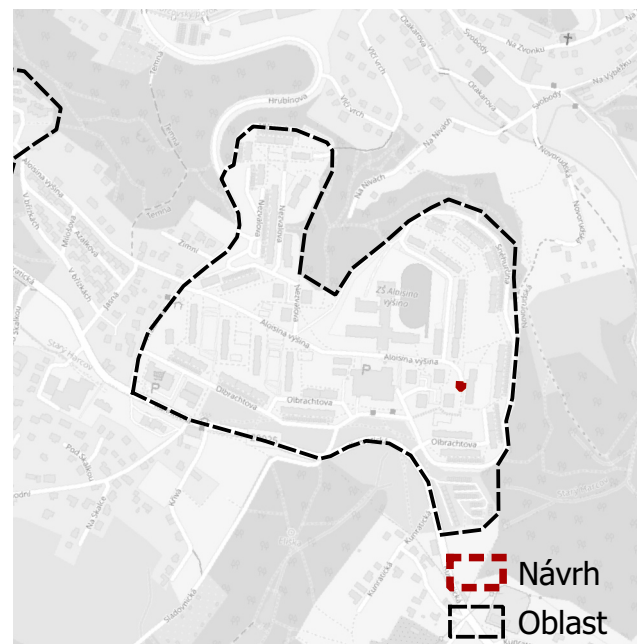
POČET STÁNÍ: 2

POPIS NÁVRHU:

Vyznačení kolmých parkovacích stání za účelem navýšení kapacity.

DOTČENÉ POZEMKY:

496, 4735



444



MAJETEK MĚSTA

Návrh
Oblast

Vyznačení pomocí SDZ či VDZ

JEDNODUCHÉ ŘEŠENÍ

ZDŮVODNĚNÍ TEORETICKÉ NÁROČNOSTI:

Vyznačení stání

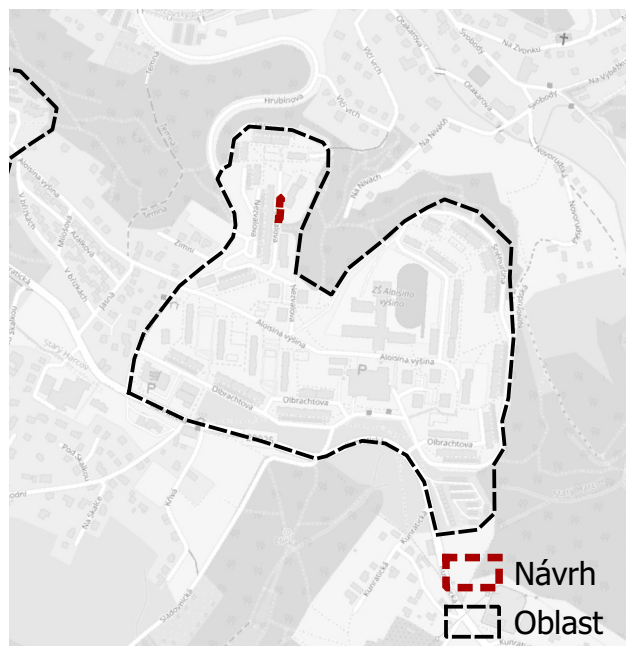
POČET STÁNÍ: 6

POPIS NÁVRHU:

Vyznačení podélných parkovacích stání za účelem navýšení kapacity v rámci první fáze. Následné odstranění těchto stání během třetí fáze (viz 434).

DOTČENÉ POZEMKY:

4724



Návrh
Oblast

437

MAJETEK MĚSTA



Návrh
Oblast

Vyznačení pomocí SDZ či VDZ

JEDNODUCHÉ ŘEŠENÍ

ZDŮVODNĚNÍ TEORETICKÉ NÁROČNOSTI:

Vyznačení stání

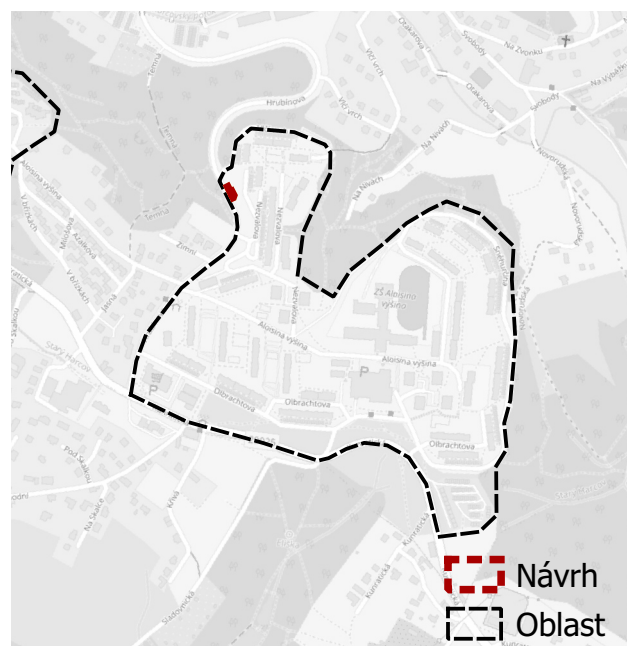
POČET STÁNÍ: 4

POPIS NÁVRHU:

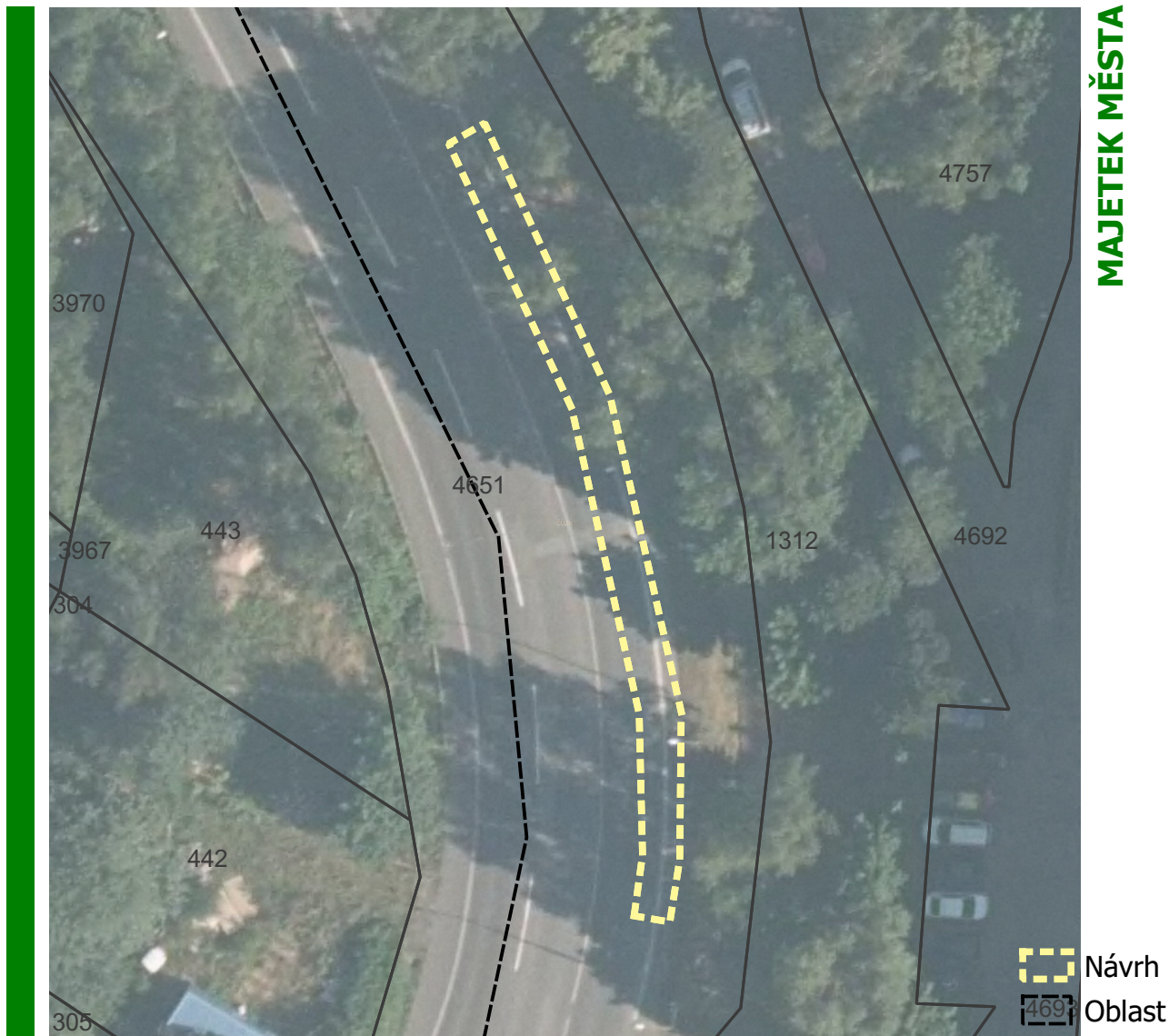
Vyznačení podélných parkovacích stání za účelem navýšení kapacity.

DOTČENÉ POZEMKY:

4651



439



Vyznačení pomocí SDZ či VDZ

JEDNODUCHÉ ŘEŠENÍ

ZDŮVODNĚNÍ TEORETICKÉ NÁROČNOSTI:

Vyznačení stání

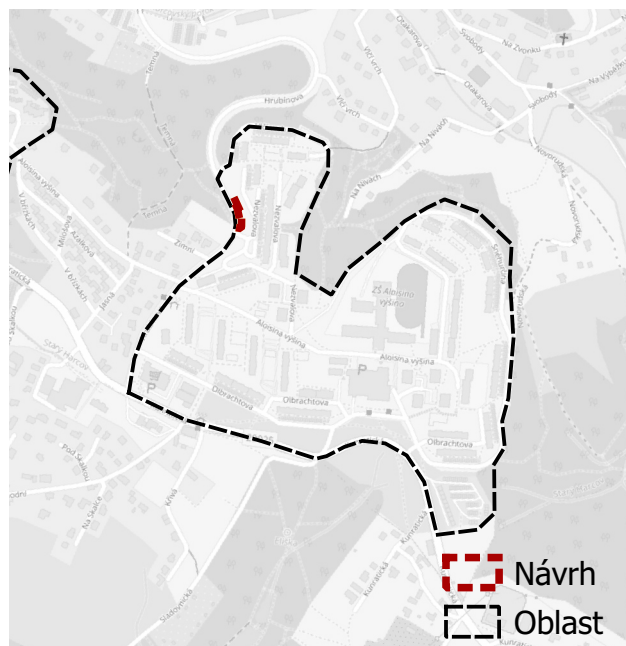
POČET STÁNÍ: 9

POPIS NÁVRHU:

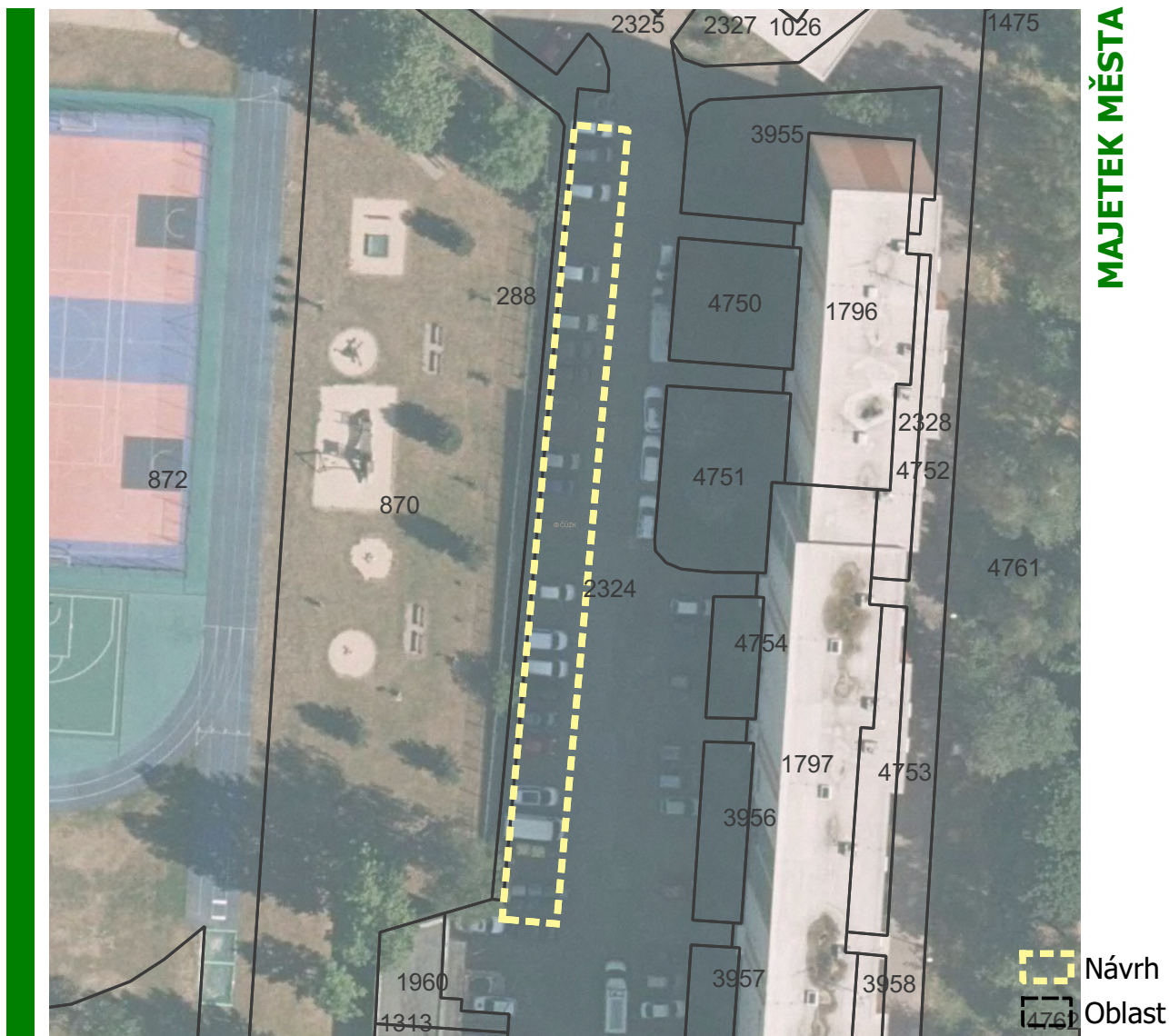
Vyznačení podélných parkovacích stání za účelem navýšení kapacity.

DOTČENÉ POZEMKY:

4651



383



MAJETEK MĚSTA

Vyznačení pomocí SDZ či VDZ

JEDNODUCHÉ ŘEŠENÍ

ZDŮVODNĚNÍ TEORETICKÉ NÁROČNOSTI:

Vyznačení stání

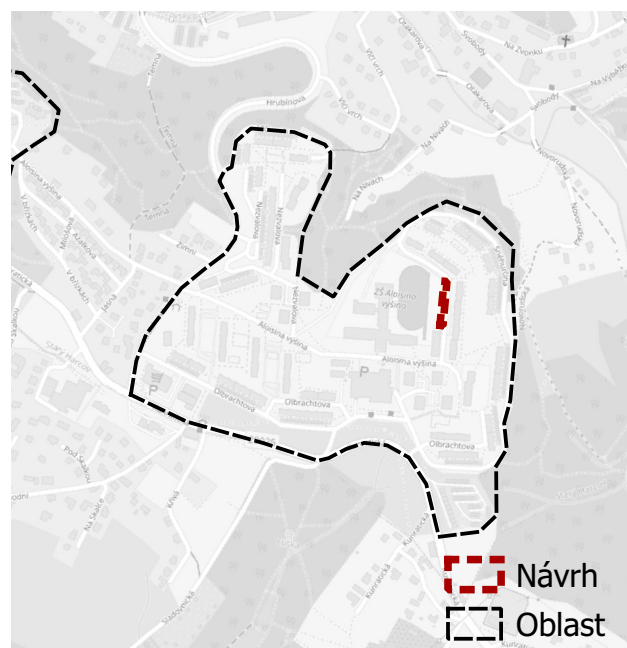
POČET STÁNÍ: 26

POPIS NÁVRHU:

Vyznačení kolmých parkovacích stání za účelem navýšení kapacity s ohledem na umístění kontejnerů, pokud nebudou posunuty. U kontejnerů vyznačit zákaz zastavení tak, aby byl umožněn svoz odpadu.

DOTČENÉ POZEMKY:

2324





Vyznačení pomocí SDZ či VDZ

JEDNODUCHÉ ŘEŠENÍ

ZDŮVODNĚNÍ TEORETICKÉ NÁROČNOSTI:

Vyznačení stání

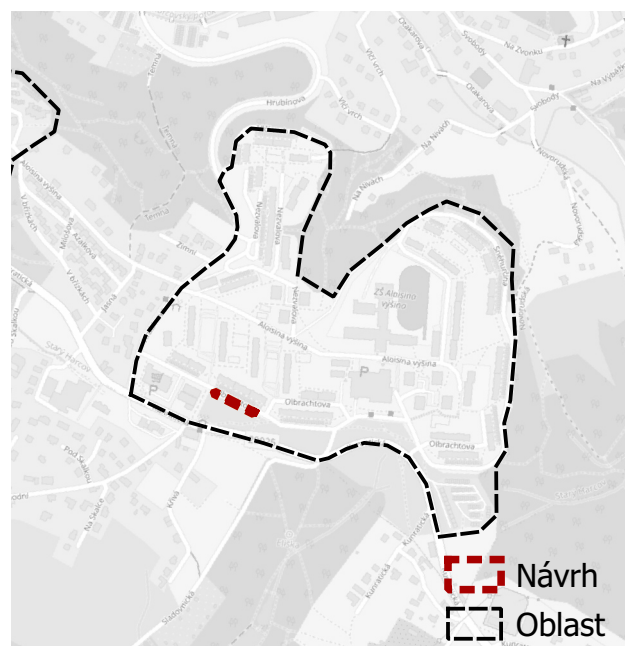
POČET STÁNÍ: 27

POPIS NÁVRHU:

Vyznačení kolmých parkovacích stání za účelem navýšení kapacity.

DOTČENÉ POZEMKY:

2037, 2257



376

MAJETEK MĚSTA



Vyznačení pomocí SDZ či VDZ

JEDNODUCHÉ ŘEŠENÍ

ZDŮVODNĚNÍ TEORETICKÉ NÁROČNOSTI:

Vyznačení stání

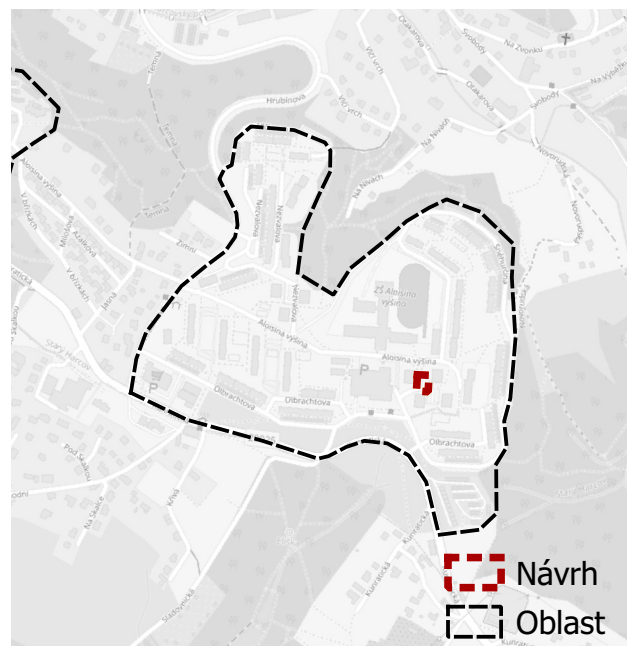
POČET STÁNÍ: 16

POPIS NÁVRHU:

Vyznačení parkovacích stání za účelem navýšení kapacity s ohledem na umístění kontejnerů. U kontejnerů vyznačit zákaz zastavení tak, aby byl umožněn svoz odpadu.

DOTČENÉ POZEMKY:

497, 2519, 4735, 4737, 4738



373



MAJETEK MĚSTA

Vyznačení pomocí SDZ či VDZ

JEDNODUCHÉ ŘEŠENÍ

ZDŮVODNĚNÍ TEORETICKÉ NÁROČNOSTI:

Vyznačení stání

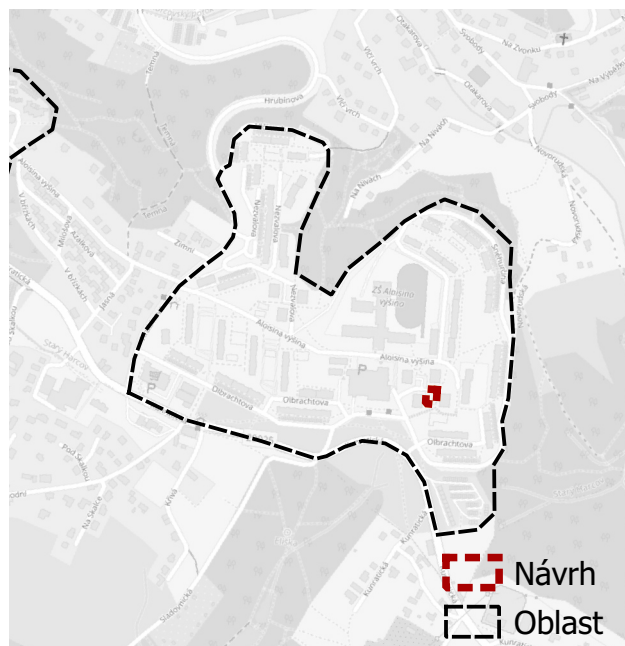
POČET STÁNÍ: 14

POPIS NÁVRHU:

Vyznačení parkovacích stání za účelem navýšení kapacity s ohledem na umístění kontejnerů. U kontejnerů vyznačit zákaz zastavení tak, aby byl umožněn svoz odpadu.

DOTČENÉ POZEMKY:

4735, 4737, 4738



325



MAJETEK MĚSTA

Návrh
Oblast

Vyznačení pomocí SDZ či VDZ

JEDNODUCHÉ ŘEŠENÍ

ZDŮVODNĚNÍ TEORETICKÉ NÁROČNOSTI:

Vyznačení stání

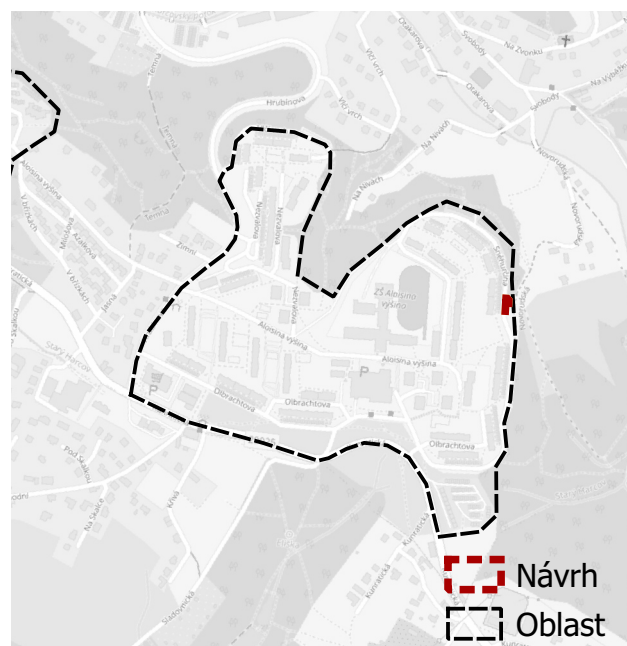
POČET STÁNÍ: 9

POPIS NÁVRHU:

Vyznačení kolmých parkovacích stání za účelem navýšení kapacity.

DOTČENÉ POZEMKY:

3952, 4000



366



MAJETEK MĚSTA

Vyznačení pomocí SDZ či VDZ

JEDNODUCHÉ ŘEŠENÍ

ZDŮVODNĚNÍ TEORETICKÉ NÁROČNOSTI:

Vyznačení stání

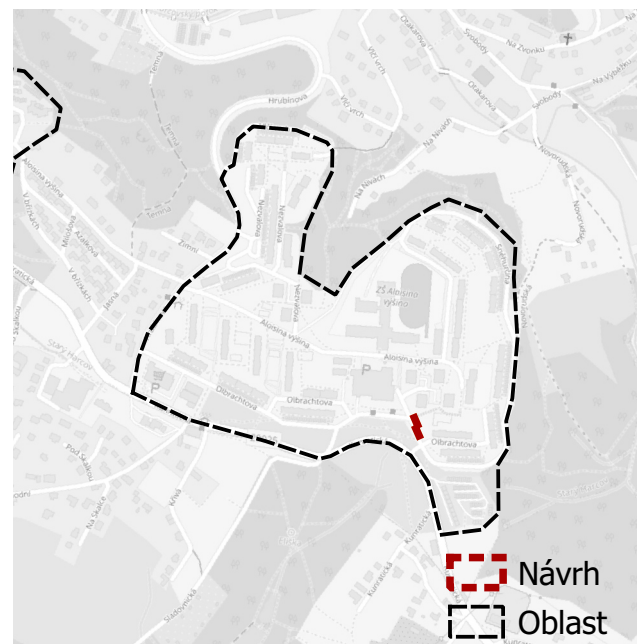
POČET STÁNÍ: 11

POPIS NÁVRHU:

Vyznačení kolmých parkovacích stání za účelem navýšení kapacity.

DOTČENÉ POZEMKY:

497, 4738



368



MAJETEK MĚSTA

Vyznačení pomocí SDZ či VDZ

JEDNODUCHÉ ŘEŠENÍ

ZDŮVODNĚNÍ TEORETICKÉ NÁROČNOSTI:

Vyznačení stání

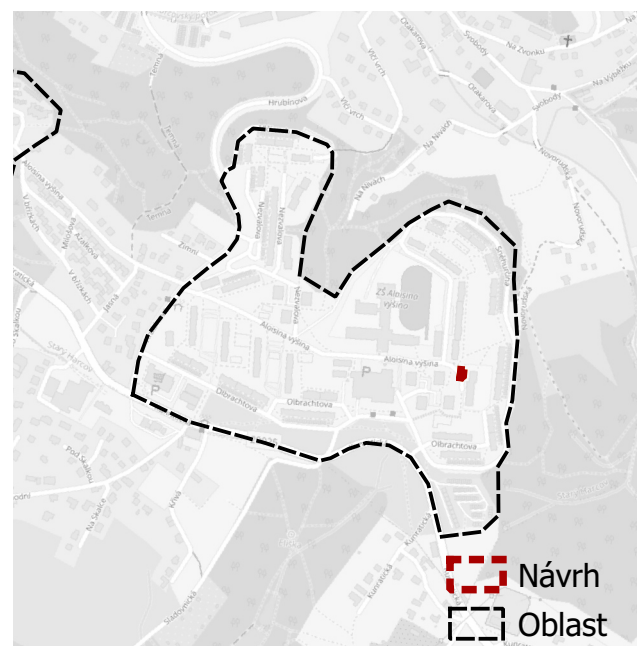
POČET STÁNÍ: 8

POPIS NÁVRHU:

Vyznačení kolmých parkovacích stání za účelem navýšení kapacity.

DOTČENÉ POZEMKY:

496, 4733



365



MAJETEK MĚSTA

Vyznačení pomocí SDZ či VDZ

JEDNODUCHÉ ŘEŠENÍ

ZDŮVODNĚNÍ TEORETICKÉ NÁROČNOSTI:

Vyznačení stání

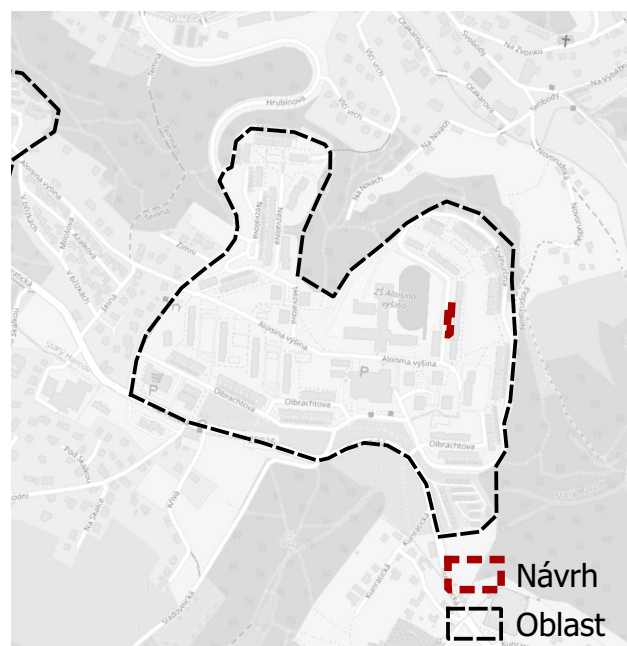
POČET STÁNÍ: 25

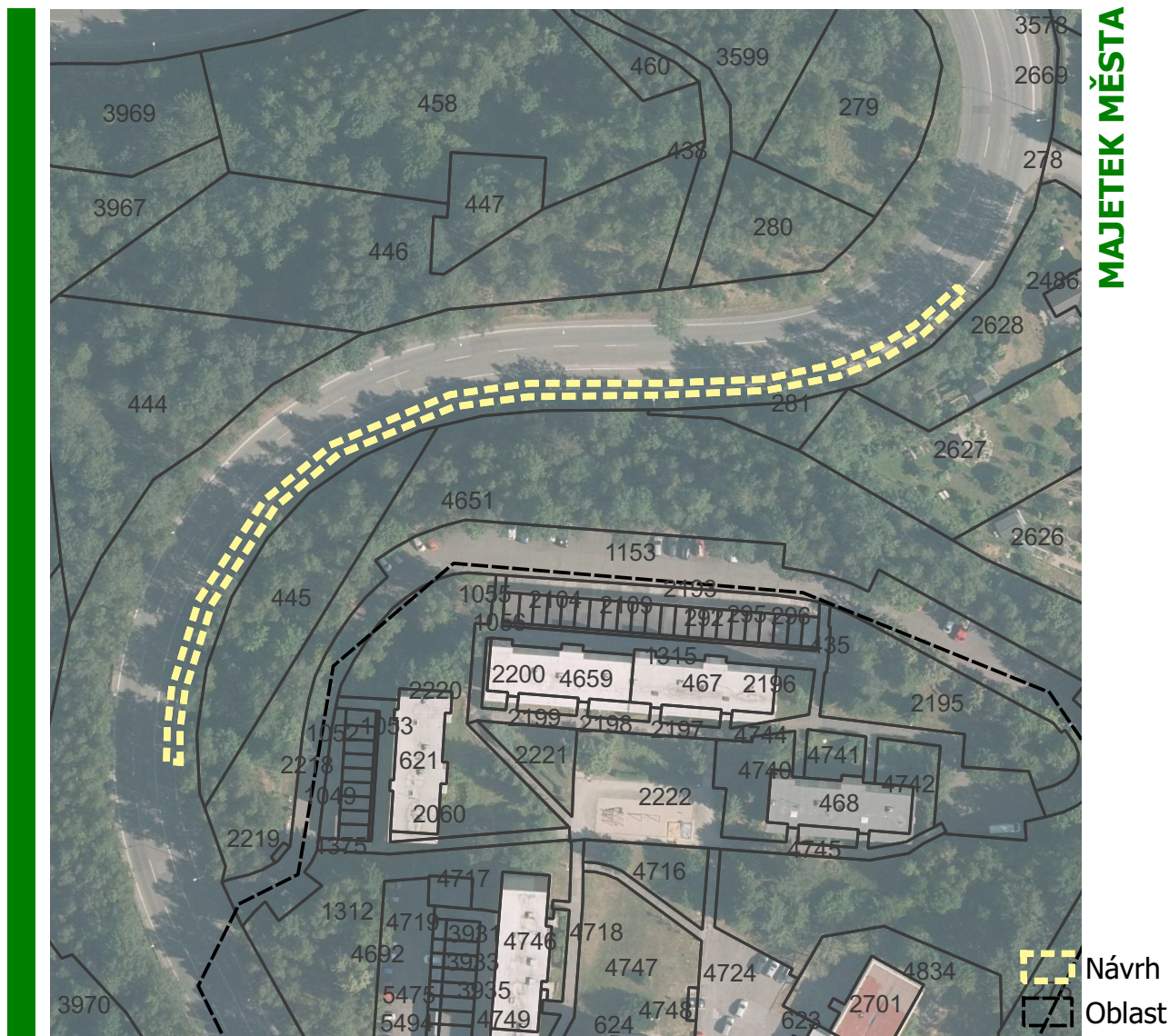
POPIS NÁVRHU:

Vyznačení kolmých parkovacích stání za účelem navýšení kapacity.

DOTČENÉ POZEMKY:

2324, 3959, 4751





JEDNODUCHÉ ŘEŠENÍ

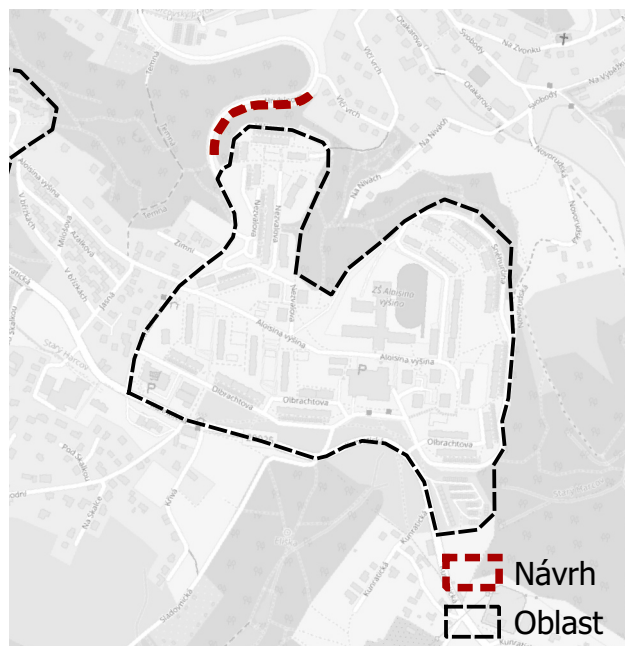
Vyznačení stání, výstavba chodníku

POČET STÁNÍ: 36

Vyznačení podélných parkovacích stání za účelem navýšení kapacity včetně vytvoření bezpečného zpevněného prostoru pro pohyb chodců.

DOTČENÉ POZEMKY:

4651



360



MAJETEK MĚSTA

Vyznačení pomocí SDZ či VDZ

JEDNODUCHÉ ŘEŠENÍ

ZDŮVODNĚNÍ TEORETICKÉ NÁROČNOSTI:

Vyznačení stání

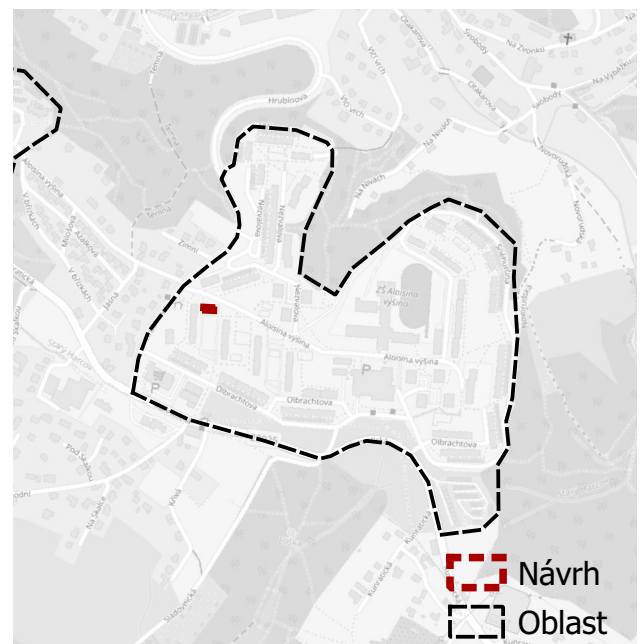
POČET STÁNÍ: 10

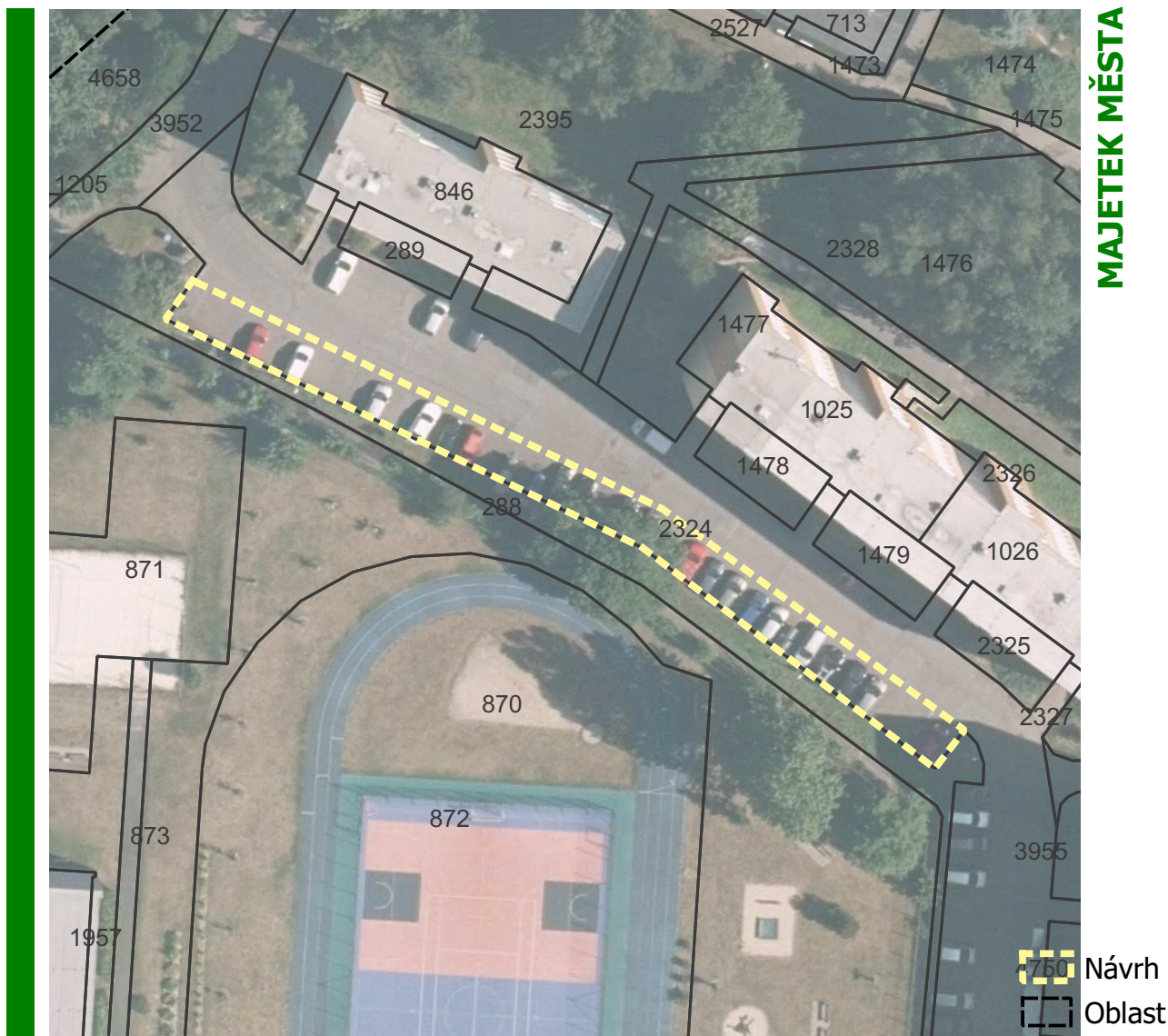
POPIS NÁVRHU:

Vyznačení kolmých parkovacích stání za účelem navýšení kapacity.

DOTČENÉ POZEMKY:

656, 688, 689





Vyznačení pomocí SDZ či VDZ

JEDNODUCHÉ ŘEŠENÍ

ZDŮVODNĚNÍ TEORETICKÉ NÁROČNOSTI:

Vyznačení stání

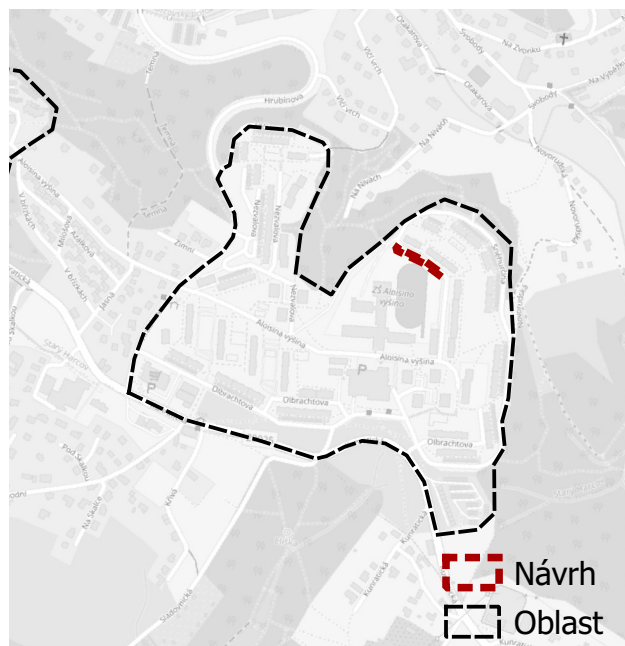
POČET STÁNÍ: 32

POPIS NÁVRHU:

Vyznačení kolmých parkovacích stání za účelem navýšení kapacity s ohledem na umístění kontejnerů. U kontejnerů vyznačit zákaz zastavení tak, aby byl umožněn svoz odpadu.

DOTČENÉ POZEMKY:

288, 2324



315

MAJETEK MĚSTA



Vyznačení pomocí SDZ či VDZ

JEDNODUCHÉ ŘEŠENÍ

ZDŮVODNĚNÍ TEORETICKÉ NÁROČNOSTI:

Vyznačení stání

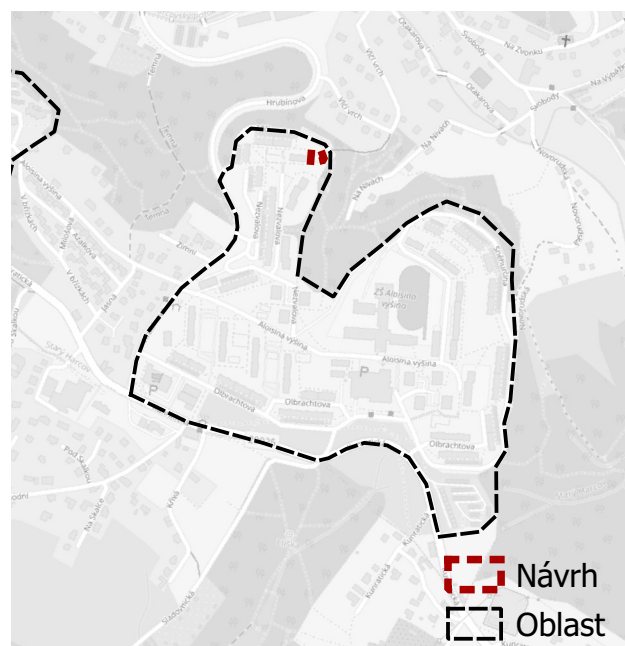
POČET STÁNÍ: 14

POPIS NÁVRHU:

Vyznačení parkovacích stání za účelem navýšení kapacity.

DOTČENÉ POZEMKY:

1153, 1315, 2195, 2222, 4742, 4744



323

MAJETEK MĚSTA



Vyznačení pomocí SDZ či VDZ

JEDNODUCHÉ ŘEŠENÍ

ZDŮVODNĚNÍ TEORETICKÉ NÁROČNOSTI:

Vyznačení stání

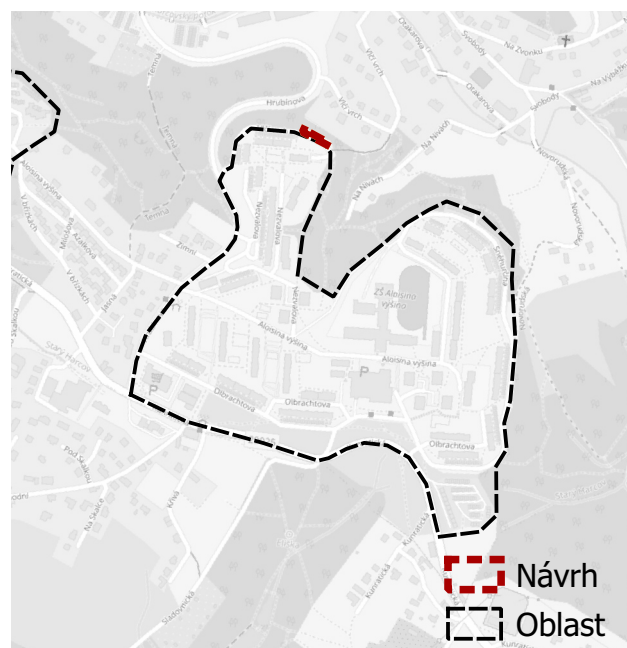
POČET STÁNÍ: 17

POPIS NÁVRHU:

Vyznačení kolmých parkovacích stání za účelem navýšení kapacity.

DOTČENÉ POZEMKY:

1153, 1315



310

MAJETEK MĚSTA



Návrh
Oblast

Vyznačení pomocí SDZ či VDZ

JEDNODUCHÉ ŘEŠENÍ

ZDŮVODNĚNÍ TEORETICKÉ NÁROČNOSTI:

Vyznačení stání

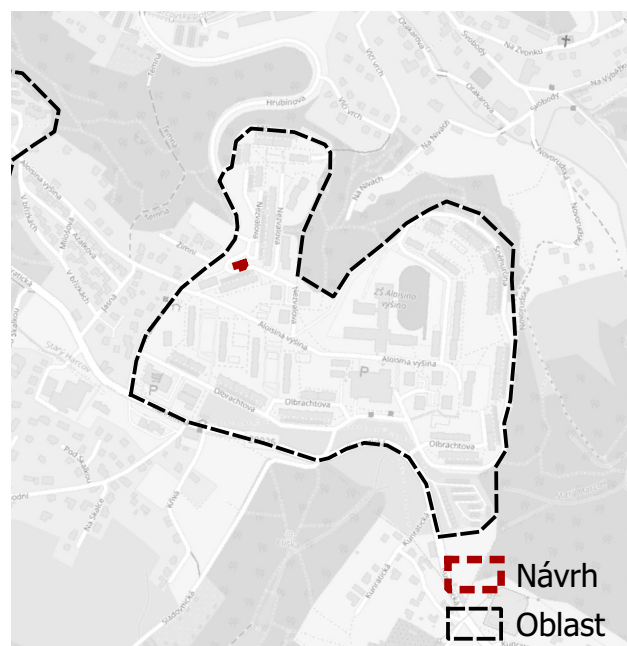
POČET STÁNÍ: 8

POPIS NÁVRHU:

Vyznačení kolmých parkovacích stání za účelem navýšení kapacity.

DOTČENÉ POZEMKY:

804, 805



Návrh
Oblast

369

MAJETEK MĚSTA



Návrh
Oblast

Vyznačení pomocí SDZ či VDZ

JEDNODUCHÉ ŘEŠENÍ

ZDŮVODNĚNÍ TEORETICKÉ NÁROČNOSTI:

Vyznačení stání

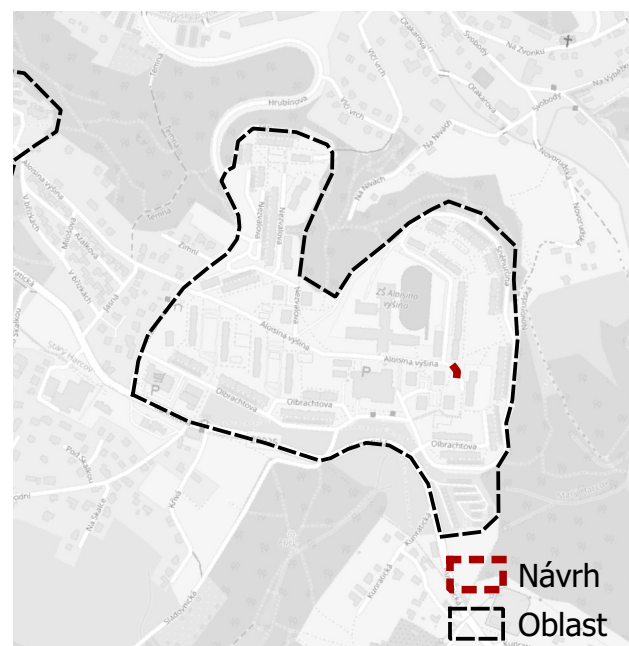
POČET STÁNÍ: 5

POPIS NÁVRHU:

Vyznačení kolmých parkovacích stání za účelem navýšení kapacity.

DOTČENÉ POZEMKY:

496, 4735



Návrh
Oblast



Výstavba parkovacích stání či parkoviště

STŘEDNĚ NÁROČNÉ ŘEŠENÍ

ZDŮVODNĚNÍ TEORETICKÉ NÁROČNOSTI:

Výstavba parkovacích stání

POČET STÁNÍ: 10

POPIS NÁVRHU:

Výstavba kolmých parkovacích stání s ohledem na vzrostlou zeleň za účelem navýšení kapacity. Nutno posunout kontejnery.

DOTČENÉ POZEMKY:

688, 689, 4613, 4614

