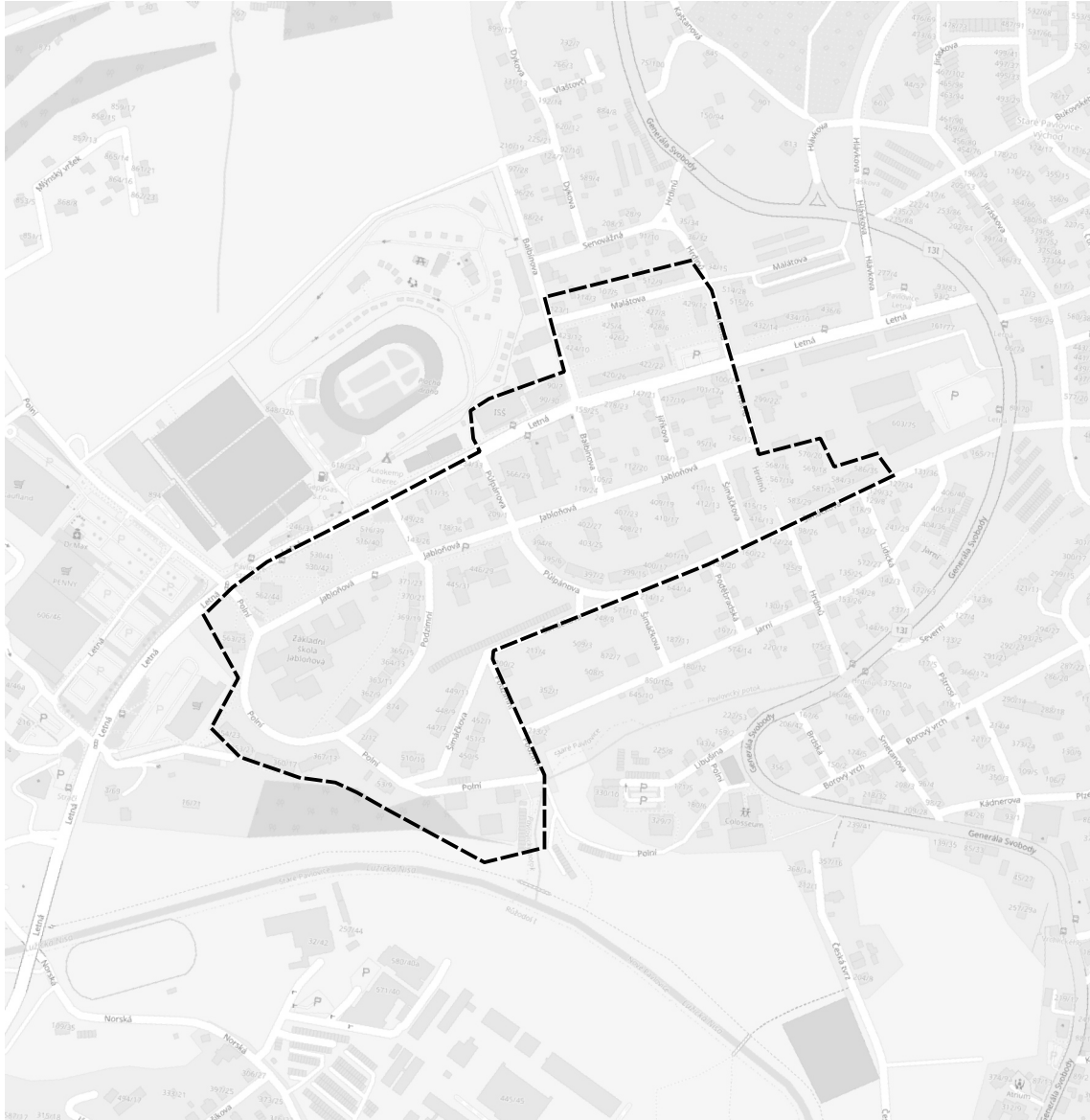


Sídliště Staré Pavlovice



KARTY PODPOŘENÝCH NÁVRHŮ

CELKEM PODPOŘENÝCH NÁVRHŮ: 56

NÁVRHY K REALIZACI: 56

JEDNODUCHÉ: 44

STŘEDNĚ NÁROČNÉ: 9

NÁROČNÉ: 3

405



MAJETEK MĚSTA

Vyznačení pomocí SDZ či VDZ

JEDNODUCHÉ ŘEŠENÍ

ZDŮVODNĚNÍ TEORETICKÉ NÁROČNOSTI:

Vyznačení stání

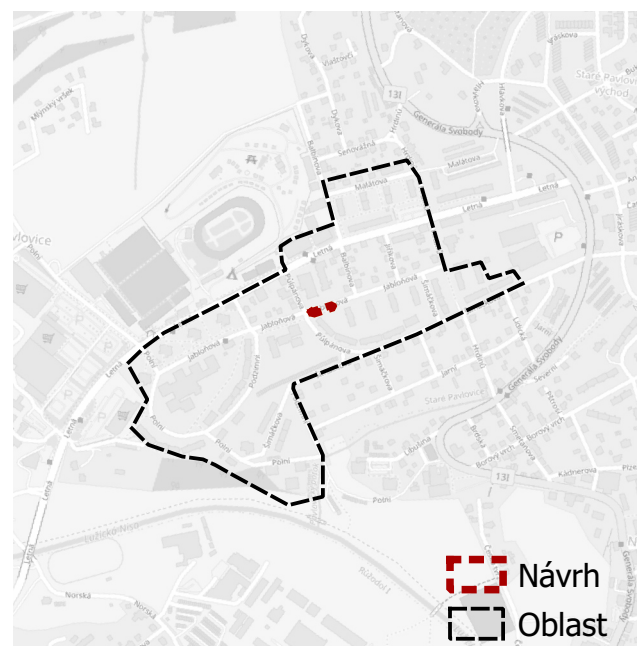
POČET STÁNÍ: 14

POPIS NÁVRHU:

Vyznačení kolmých parkovacích stání za účelem navýšení kapacity.

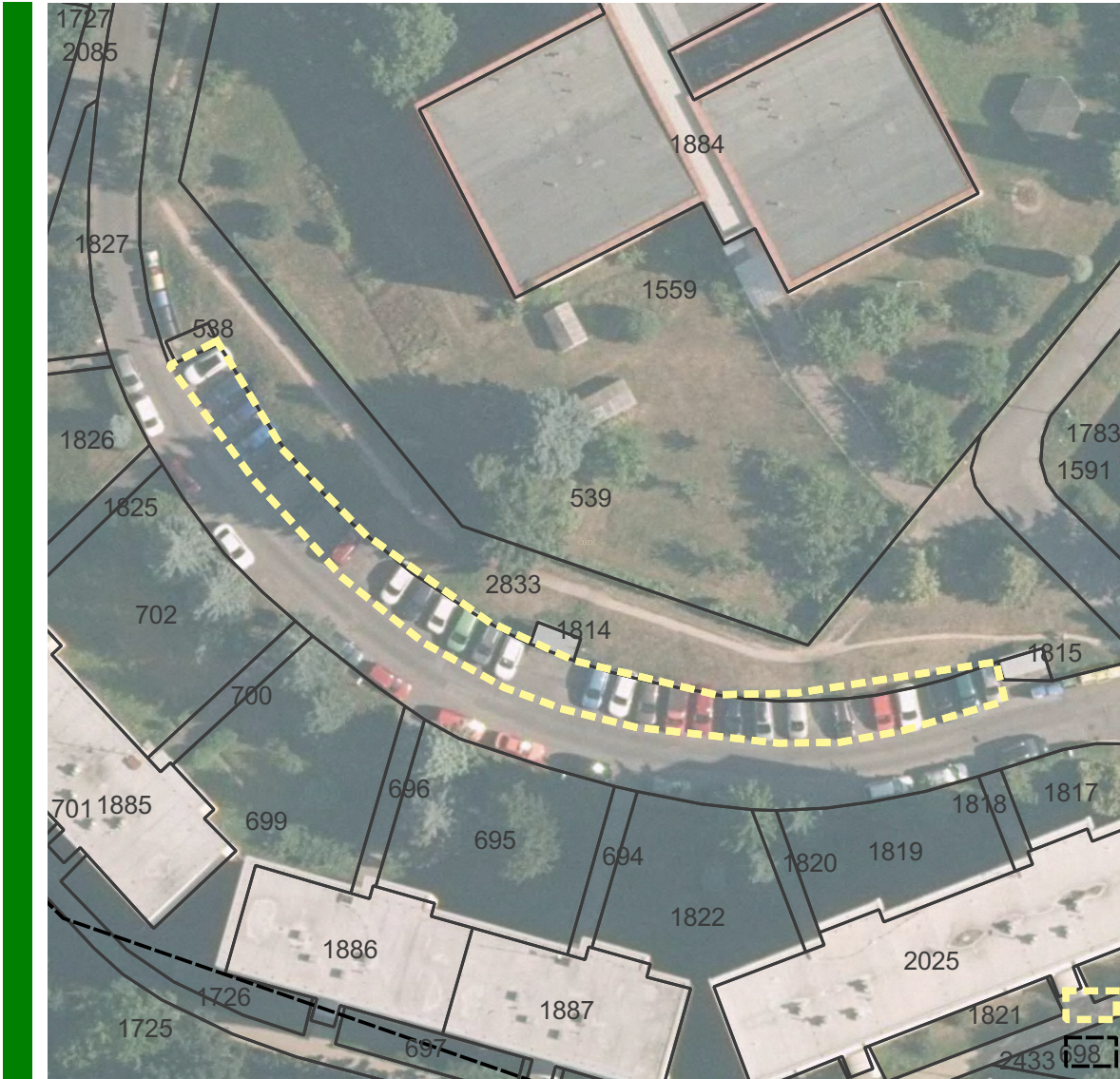
DOTČENÉ POZEMKY:

2688, 2743, 2833



391

MAJETEK MĚSTA



Vyznačení pomocí SDZ či VDZ

JEDNODUCHÉ ŘEŠENÍ

ZDŮVODNĚNÍ TEORETICKÉ NÁROČNOSTI:

Vyznačení stání

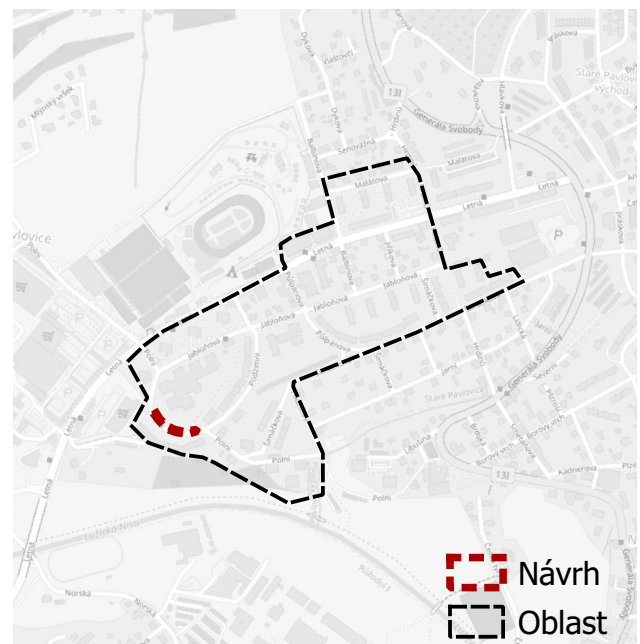
POČET STÁNÍ: 30

POPIS NÁVRHU:

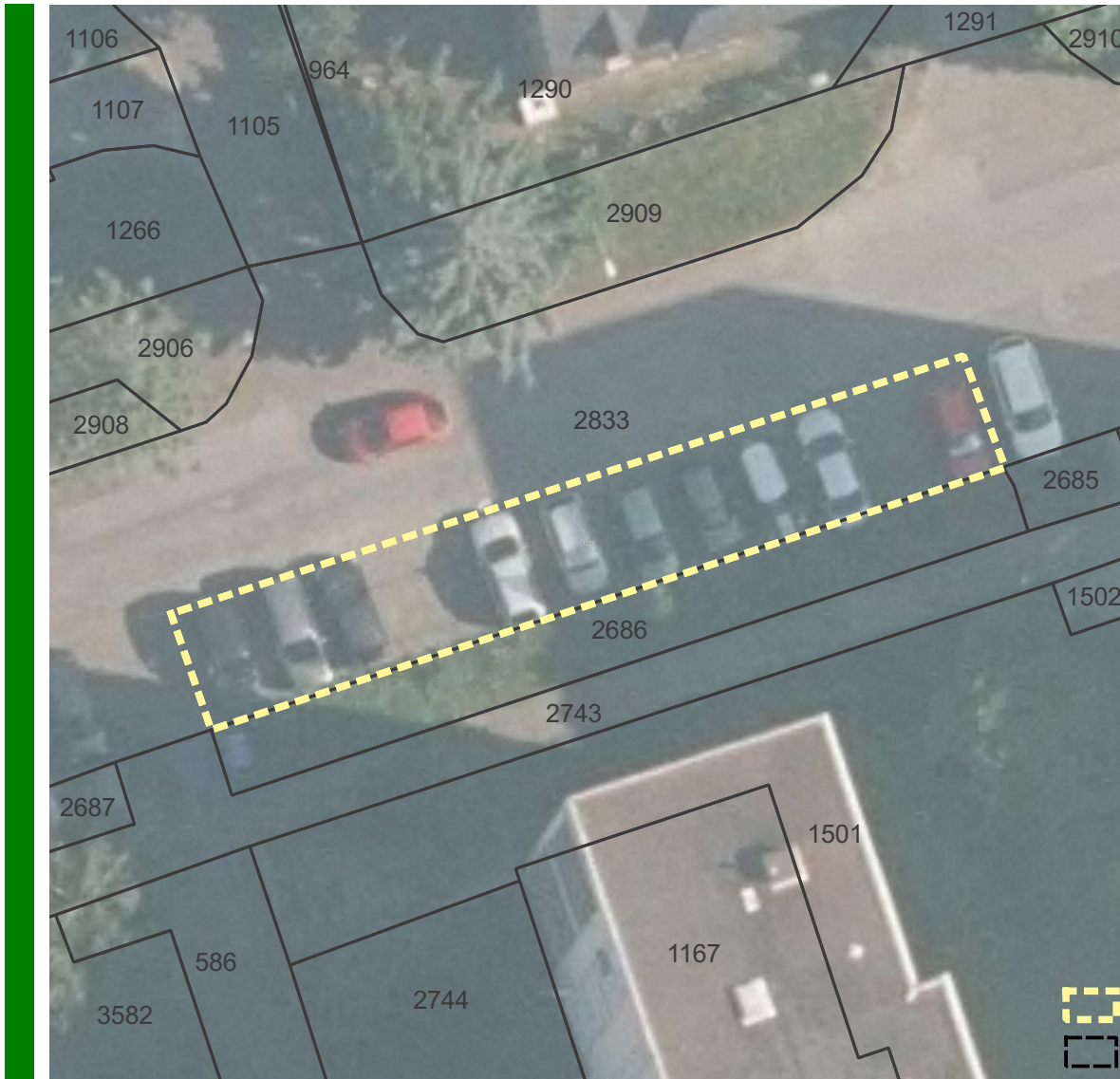
Vyznačení kolmých parkovacích stání za účelem navýšení kapacity s ohledem na umístění kontejnerů. U kontejnerů vyznačit zákaz zastavení tak, aby byl umožněn svoz odpadu.

DOTČENÉ POZEMKY:

538, 539, 1814, 2833



406



MAJETEK MĚSTA

Vyznačení pomocí SDZ či VDZ

JEDNODUCHÉ ŘEŠENÍ

ZDŮVODNĚNÍ TEORETICKÉ NÁROČNOSTI:

Vyznačení stání

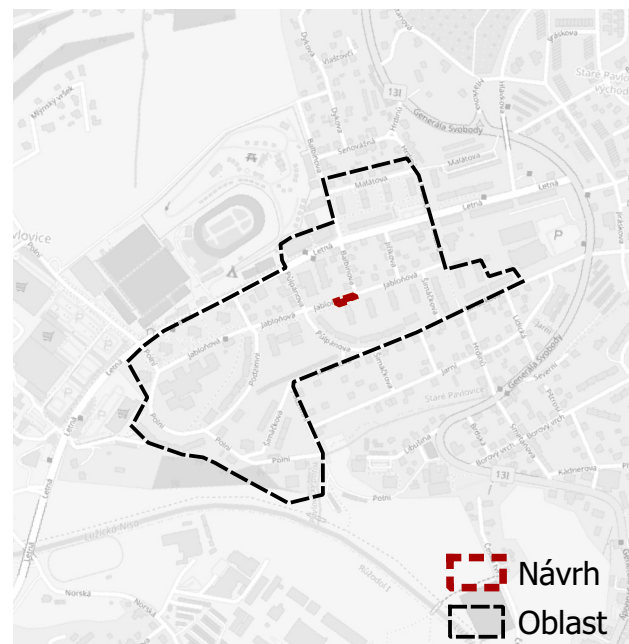
POČET STÁNÍ: 15

POPIS NÁVRHU:

Vyznačení kolmých parkovacích stání za účelem navýšení kapacity.

DOTČENÉ POZEMKY:

2685, 2686, 2743, 2833





Vyznačení pomocí SDZ či VDZ

JEDNODUCHÉ ŘEŠENÍ

ZDŮVODNĚNÍ TEORETICKÉ NÁROČNOSTI:

Vyznačení SDZ

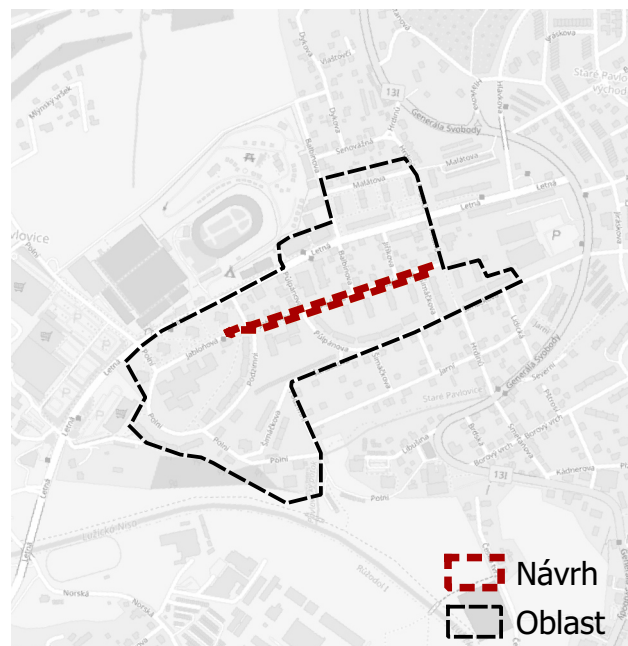
POČET STÁNÍ:

POPIS NÁVRHU:

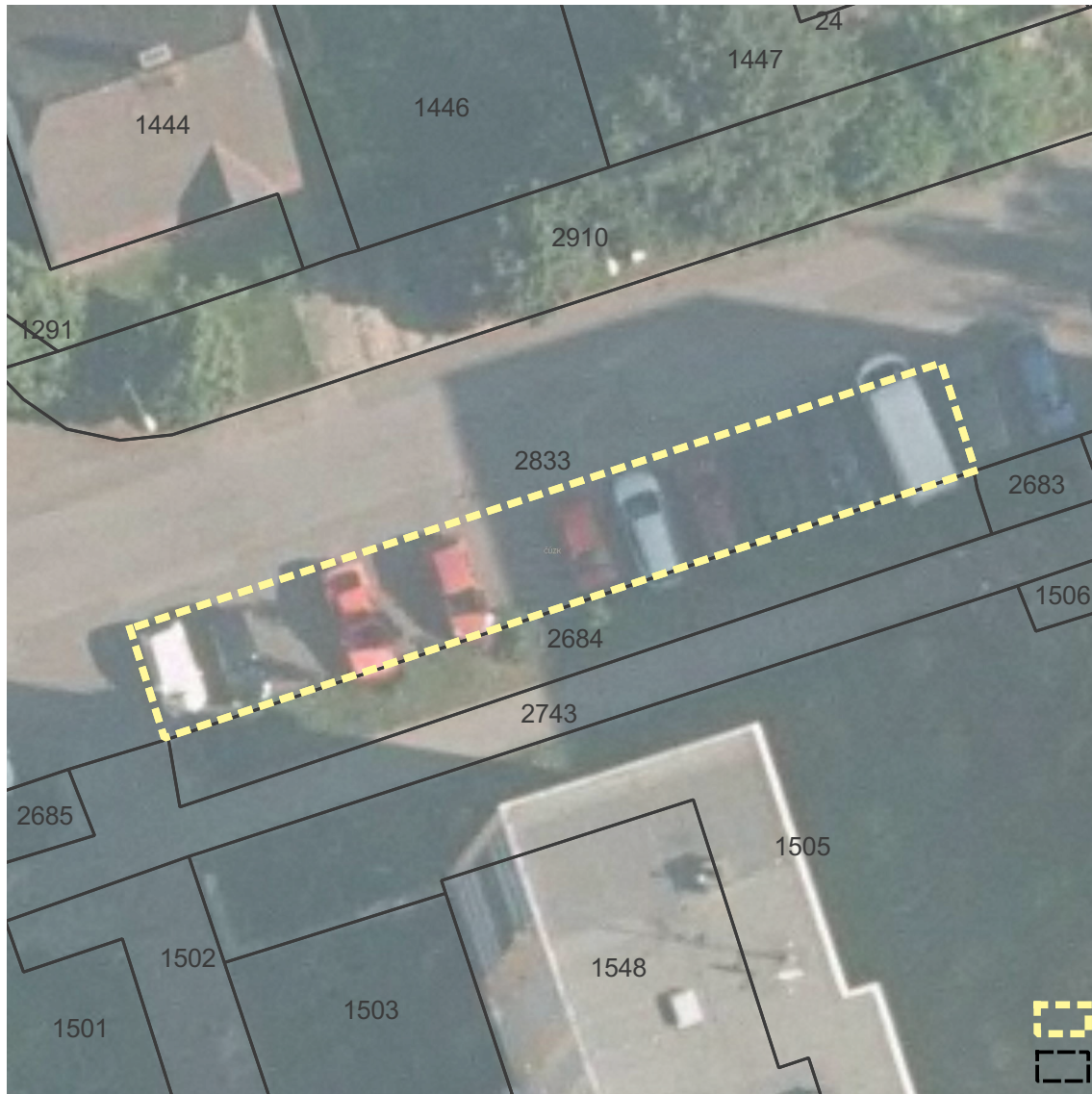
Zákaz stání ve směru od severovýchodu na jihozápad v úseku Jabloňová x Jiříkova až Jabloňová x Podzimní (ve zbývající části ulice je zákaz již nyní). Zákazem stání se zamezí nelegálnímu parkování a zaručí se průjezd vozidel IZS.

DOTČENÉ POZEMKY:

1632, 2101, 2118, 2119, 2120, 2635, 2683, 2684, 2685, 2686, 2687, 2688, 2743, 2832, 2833, 2834, 2835, 2856, 2857, 2858, 2905



407



MAJETEK MĚSTA

Vyznačení pomocí SDZ či VDZ

JEDNODUCHÉ ŘEŠENÍ

ZDŮVODNĚNÍ TEORETICKÉ NÁROČNOSTI:

Vyznačení stání

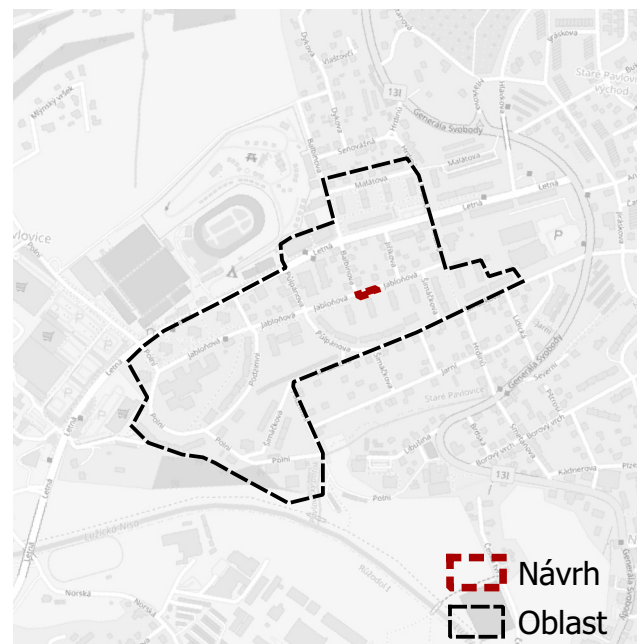
POČET STÁNÍ: 14

POPIS NÁVRHU:

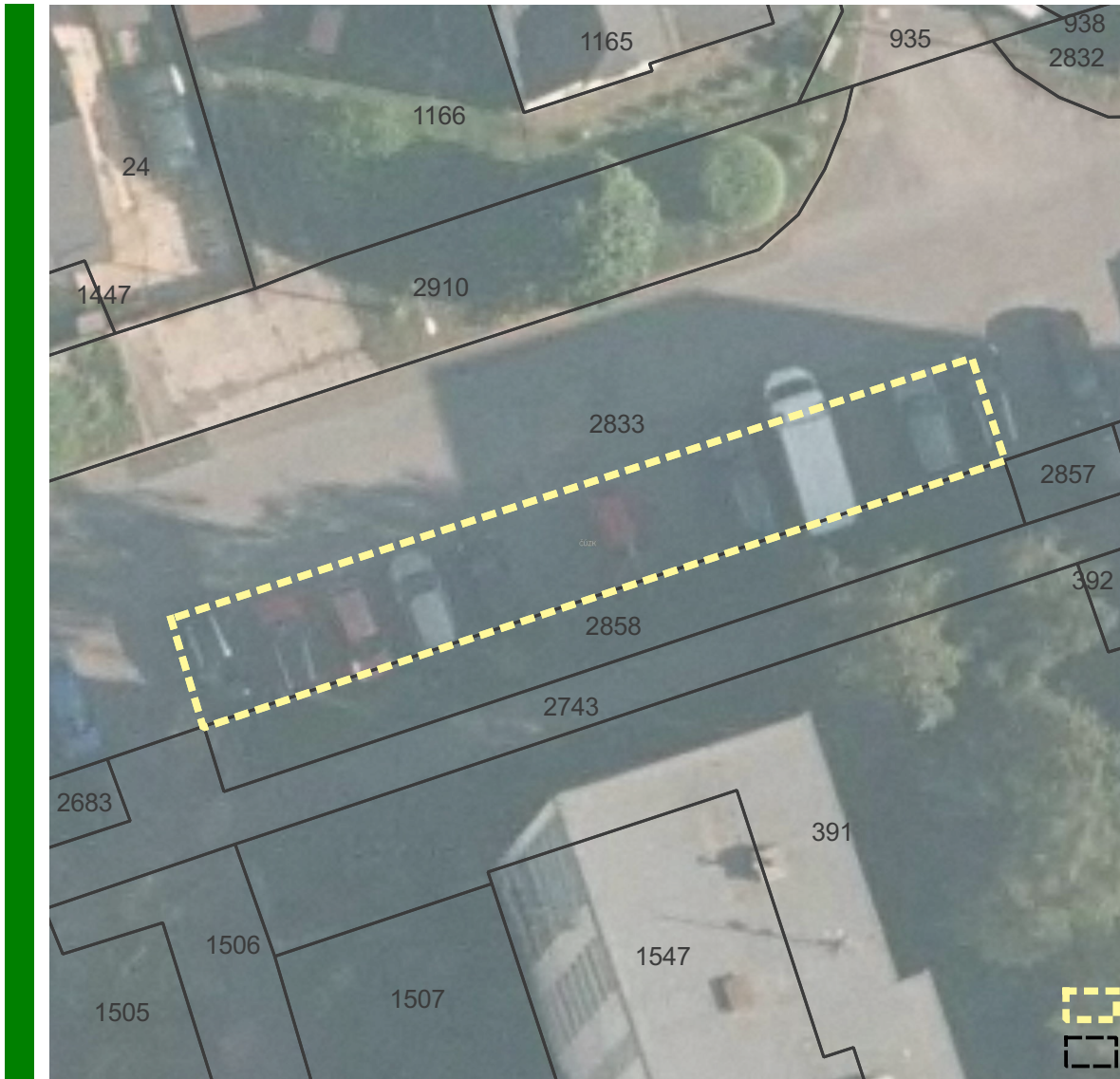
Vyznačení kolmých parkovacích stání za účelem navýšení kapacity.

DOTČENÉ POZEMKY:

2683, 2833



408



MAJETEK MĚSTA

Vyznačení pomocí SDZ či VDZ

JEDNODUCHÉ ŘEŠENÍ

ZDŮVODNĚNÍ TEORETICKÉ NÁROČNOSTI:

Vyznačení stání

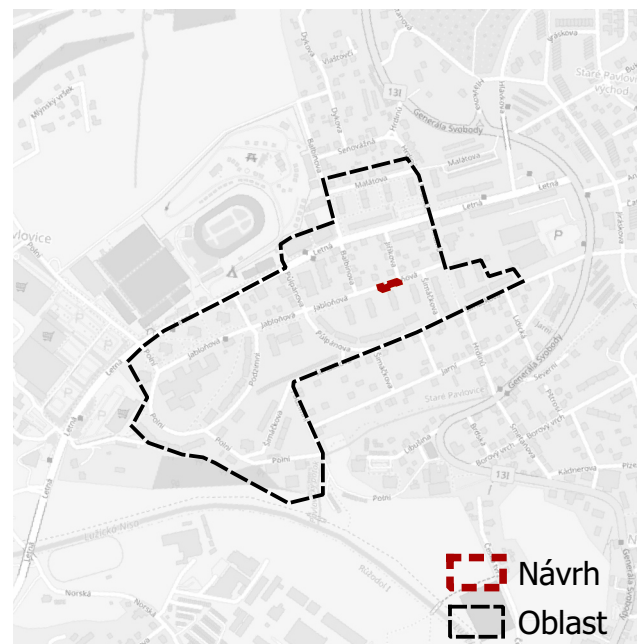
POČET STÁNÍ: 14

POPIS NÁVRHU:

Vyznačení kolmých parkovacích stání za účelem navýšení kapacity.

DOTČENÉ POZEMKY:

2743, 2833, 2857, 2858



402



MAJETEK MĚSTA

Vyznačení pomocí SDZ či VDZ

JEDNODUCHÉ ŘEŠENÍ

ZDŮVODNĚNÍ TEORETICKÉ NÁROČNOSTI:

Vyznačení stání

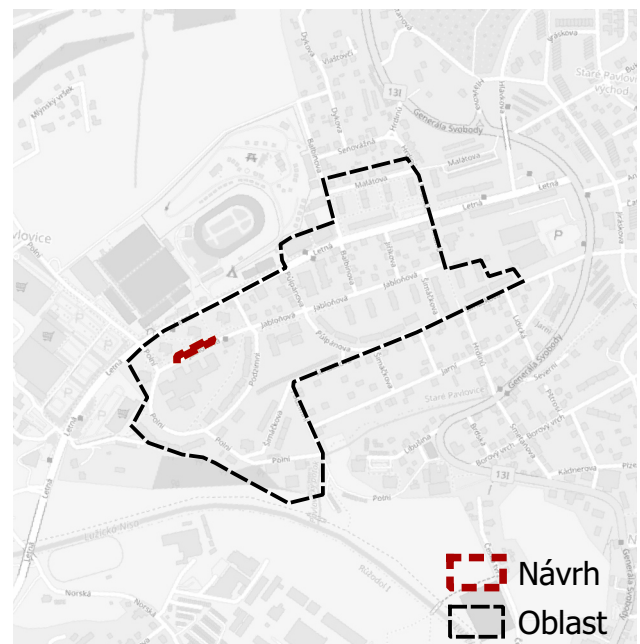
POČET STÁNÍ: 23

POPIS NÁVRHU:

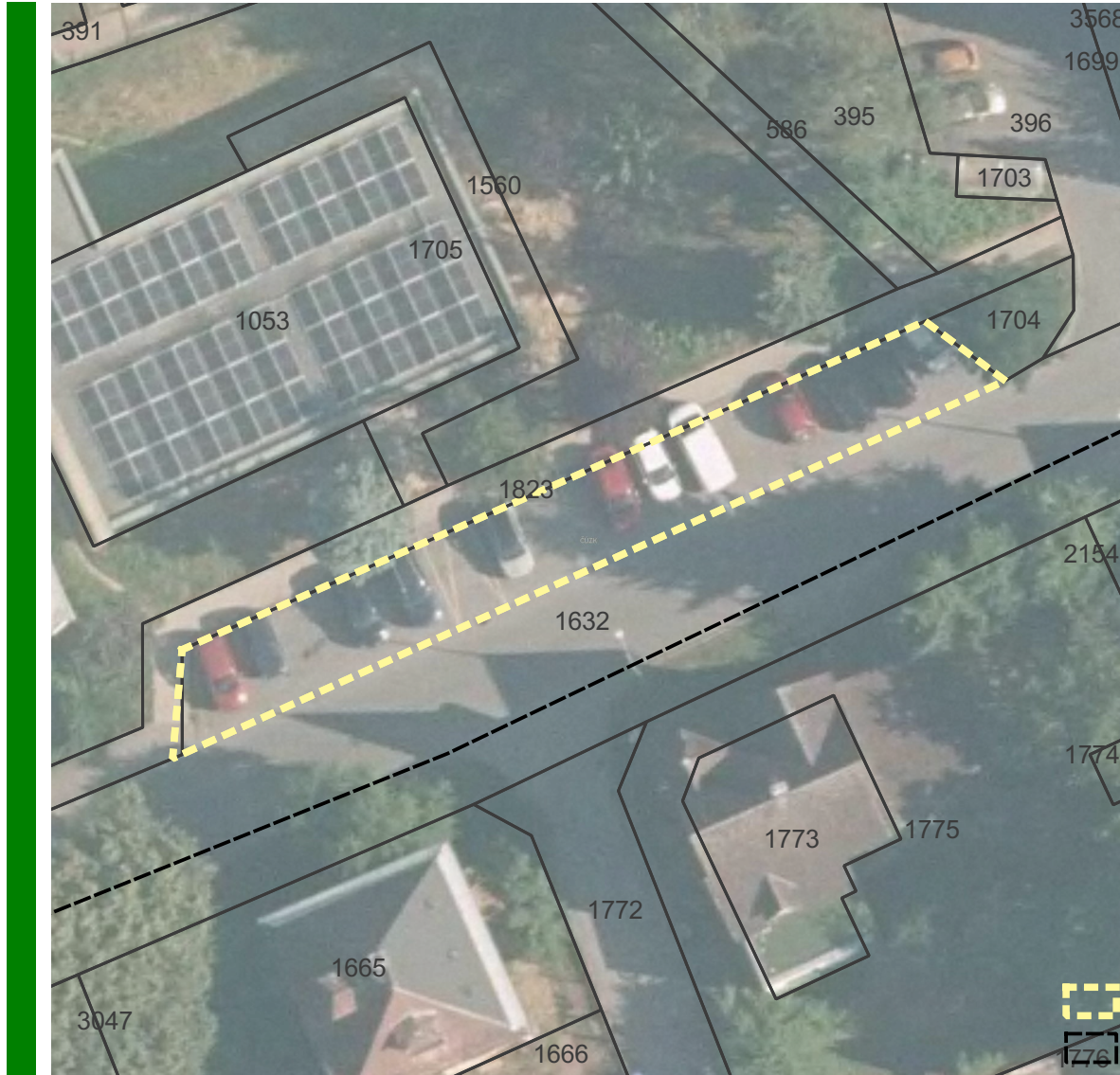
Vyznačení kolmých parkovacích stání za účelem navýšení kapacity s ohledem na umístění kontejnerů. U kontejnerů vyznačit zákaz zastavení tak, aby byl umožněn svoz odpadu.

DOTČENÉ POZEMKY:

2101, 2833



395



MAJETEK MĚSTA

Návrh
Oblast

Vyznačení pomocí SDZ či VDZ

JEDNODUCHÉ ŘEŠENÍ

ZDŮVODNĚNÍ TEORETICKÉ NÁROČNOSTI:

Vyznačení stání

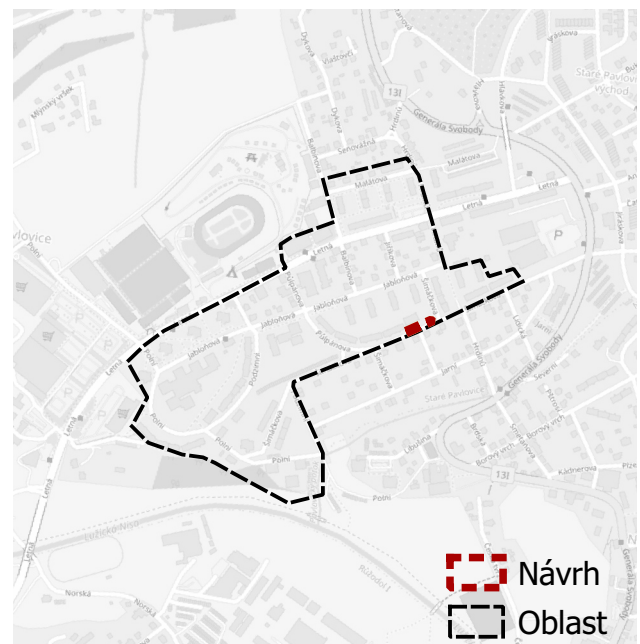
POČET STÁNÍ: 16

POPIS NÁVRHU:

Vyznačení kolmých parkovacích stání za účelem navýšení kapacity.

DOTČENÉ POZEMKY:

1632, 1704, 1823



410



Vyznačení pomocí SDZ či VDZ

JEDNODUCHÉ ŘEŠENÍ

ZDŮVODNĚNÍ TEORETICKÉ NÁROČNOSTI:

Vyznačení stání

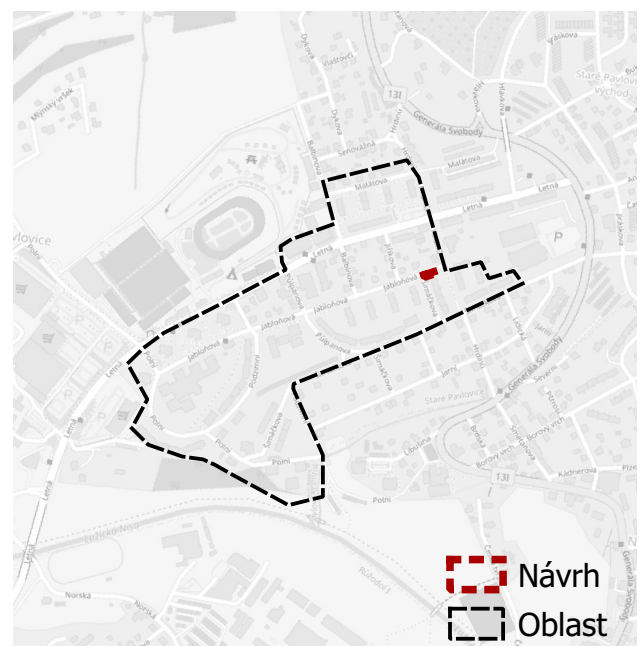
POČET STÁNÍ: 7

POPIS NÁVRHU:

Vyznačení kolmých parkovacích stání za účelem navýšení kapacity s ohledem na umístění kontejnerů. U kontejnerů vyznačit zákaz zastavení tak, aby byl umožněn svoz odpadu.

DOTČENÉ POZEMKY:

2743, 2833, 2834



411



MAJETEK MĚSTA

--- Návrh
--- Oblast

Vyznačení pomocí SDZ či VDZ

JEDNODUCHÉ ŘEŠENÍ

ZDŮVODNĚNÍ TEORETICKÉ NÁROČNOSTI:

Vyznačení stání

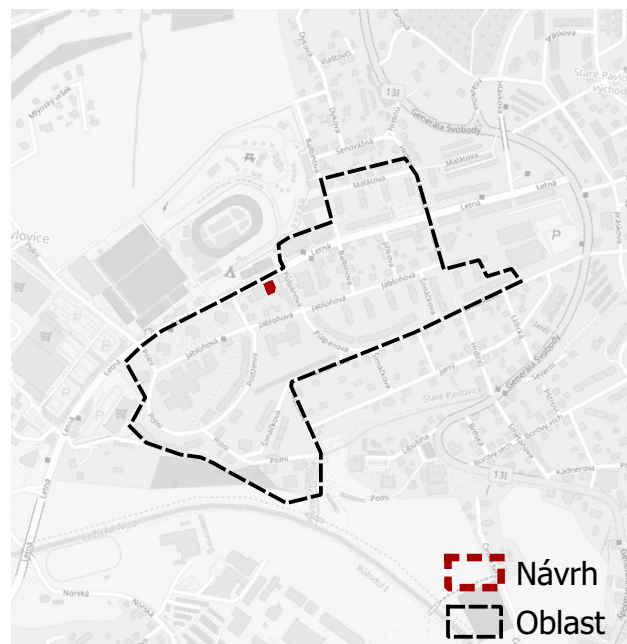
POČET STÁNÍ: 7

POPIS NÁVRHU:

Vyznačení kolmých parkovacích stání za účelem navýšení kapacity.

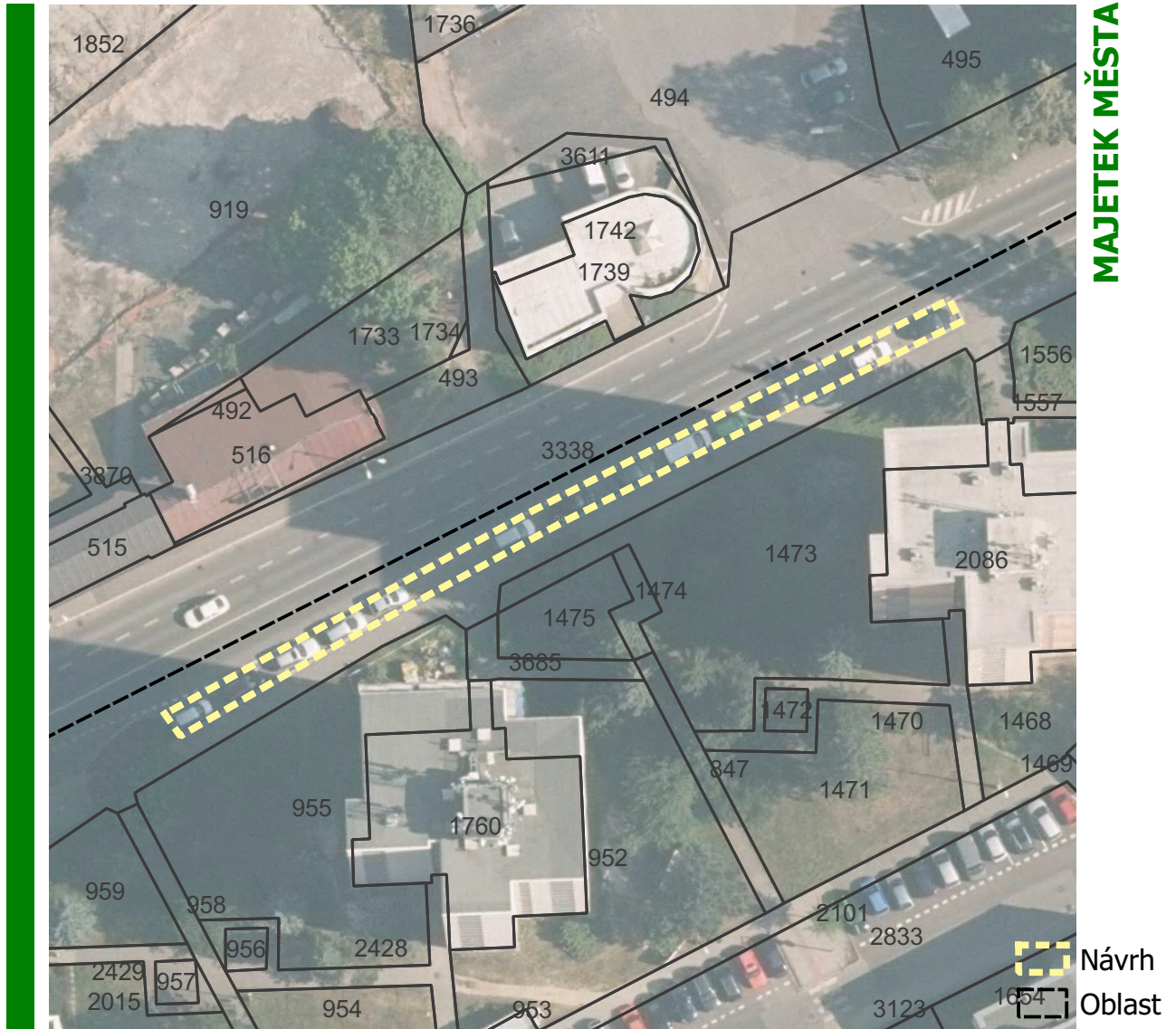
DOTČENÉ POZEMKY:

1485, 1486, 1488



--- Návrh
--- Oblast

412



MAJETEK MĚSTA

Vyznačení pomocí SDZ či VDZ

JEDNODUCHÉ ŘEŠENÍ

ZDŮVODNĚNÍ TEORETICKÉ NÁROČNOSTI:

Vyznačení stání

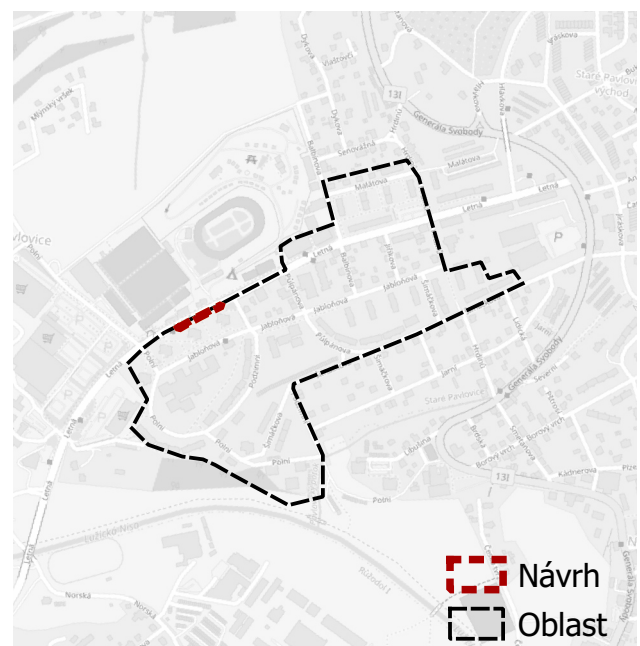
POČET STÁNÍ: 14

POPIS NÁVRHU:

Vyznačení podélných parkovacích stání za účelem navýšení kapacity.

DOTČENÉ POZEMKY:

3338



403



MAJETEK MĚSTA

Návrh
Oblast

Vyznačení pomocí SDZ či VDZ

JEDNODUCHÉ ŘEŠENÍ

ZDŮVODNĚNÍ TEORETICKÉ NÁROČNOSTI:

Vyznačení stání

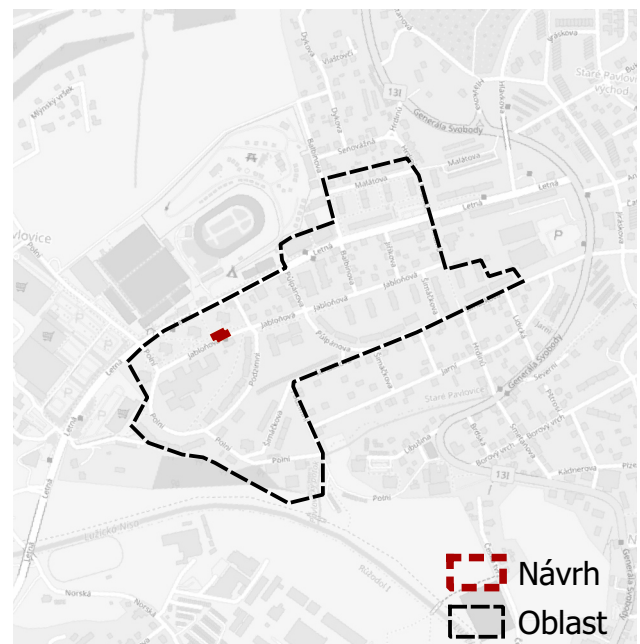
POČET STÁNÍ: 8

POPIS NÁVRHU:

Vyznačení kolmých parkovacích stání za účelem navýšení kapacity s ohledem na umístění kontejnerů. U kontejnerů vyznačit zákaz zastavení tak, aby byl umožněn svoz odpadu.

DOTČENÉ POZEMKY:

2101, 2833



Návrh
Oblast

413



MAJETEK MĚSTA

Vyznačení pomocí SDZ či VDZ

JEDNODUCHÉ ŘEŠENÍ

ZDŮVODNĚNÍ TEORETICKÉ NÁROČNOSTI:

Vyznačení stání

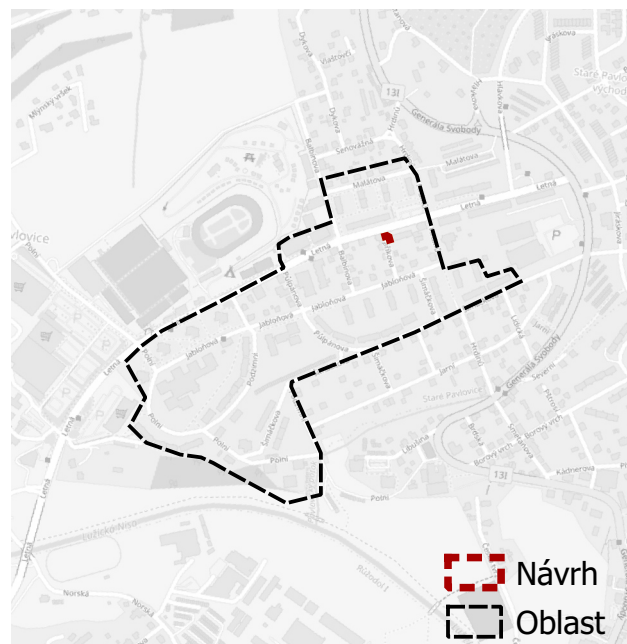
POČET STÁNÍ: 7

POPIS NÁVRHU:

Vyznačení kolmých parkovacích stání za účelem navýšení kapacity.

DOTČENÉ POZEMKY:

835, 935, 1659



517



MAJETEK MĚSTA

Návrh
Oblast

Vyznačení pomocí SDZ či VDZ

JEDNODUCHÉ ŘEŠENÍ

ZDŮVODNĚNÍ TEORETICKÉ NÁROČNOSTI:

Vyznačení stání

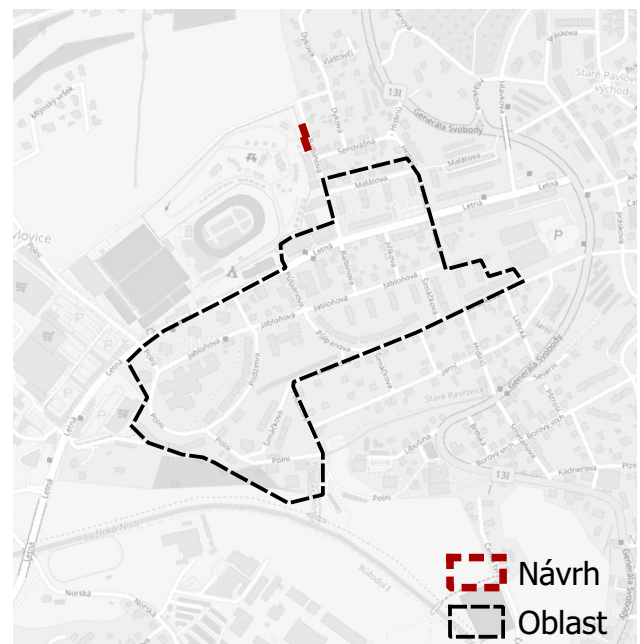
POČET STÁNÍ: 14

POPIS NÁVRHU:

Vyznačení kolmých parkovacích stání za účelem navýšení kapacity.

DOTČENÉ POZEMKY:

251, 3367



Návrh
Oblast

392



MAJETEK MĚSTA

Vyznačení pomocí SDZ či VDZ

JEDNODUCHÉ ŘEŠENÍ

ZDŮVODNĚNÍ TEORETICKÉ NÁROČNOSTI:

Vyznačení stání

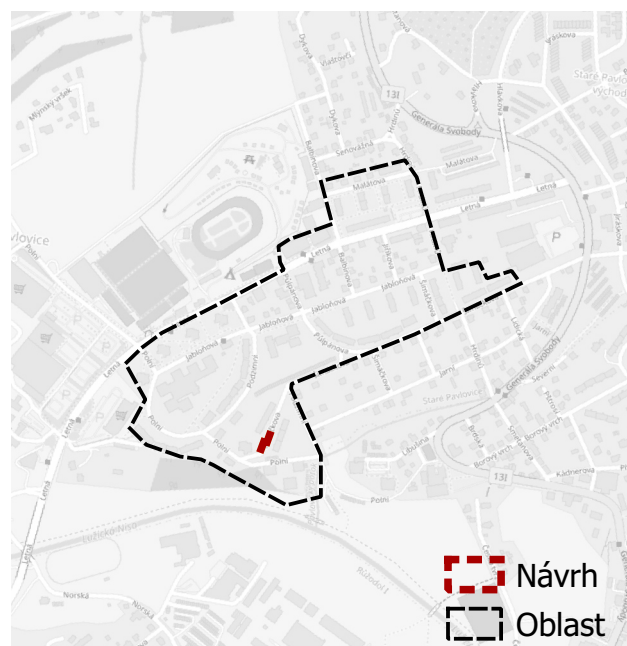
POČET STÁNÍ: 13

POPIS NÁVRHU:

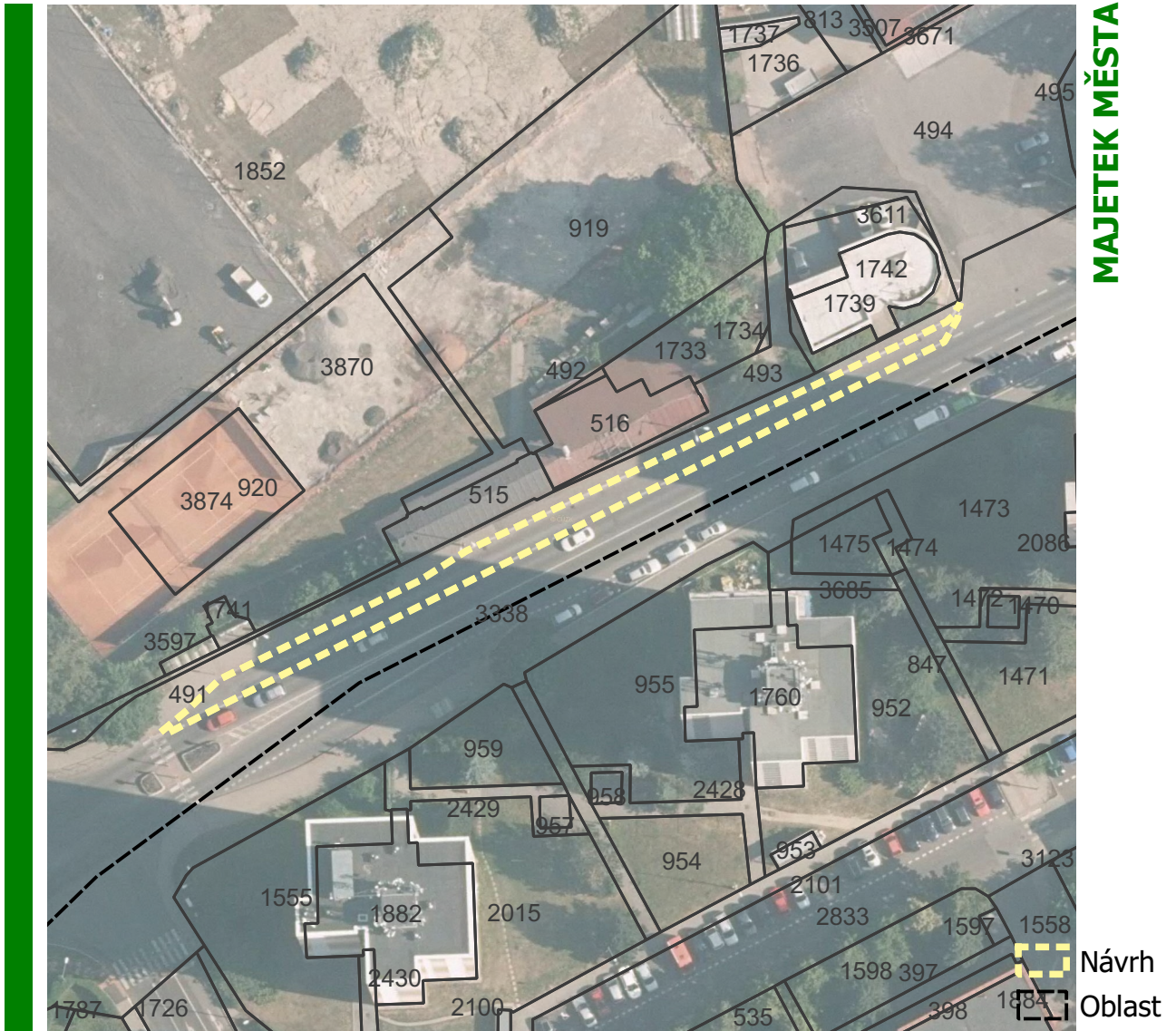
Vyznačení kolmých parkovacích stání za účelem navýšení kapacity.

DOTČENÉ POZEMKY:

1318, 1319, 1552



516



MAJETEK MĚSTA

Vyznačení pomocí SDZ či VDZ

JEDNODUCHÉ ŘEŠENÍ

ZDŮVODNĚNÍ TEORETICKÉ NÁROČNOSTI:

Vyznačení SDZ i VDZ

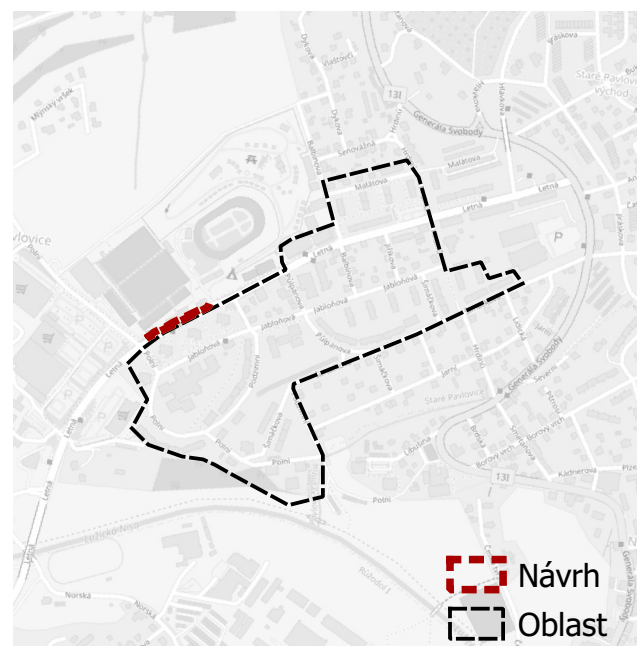
POČET STÁNÍ:

POPIS NÁVRHU:

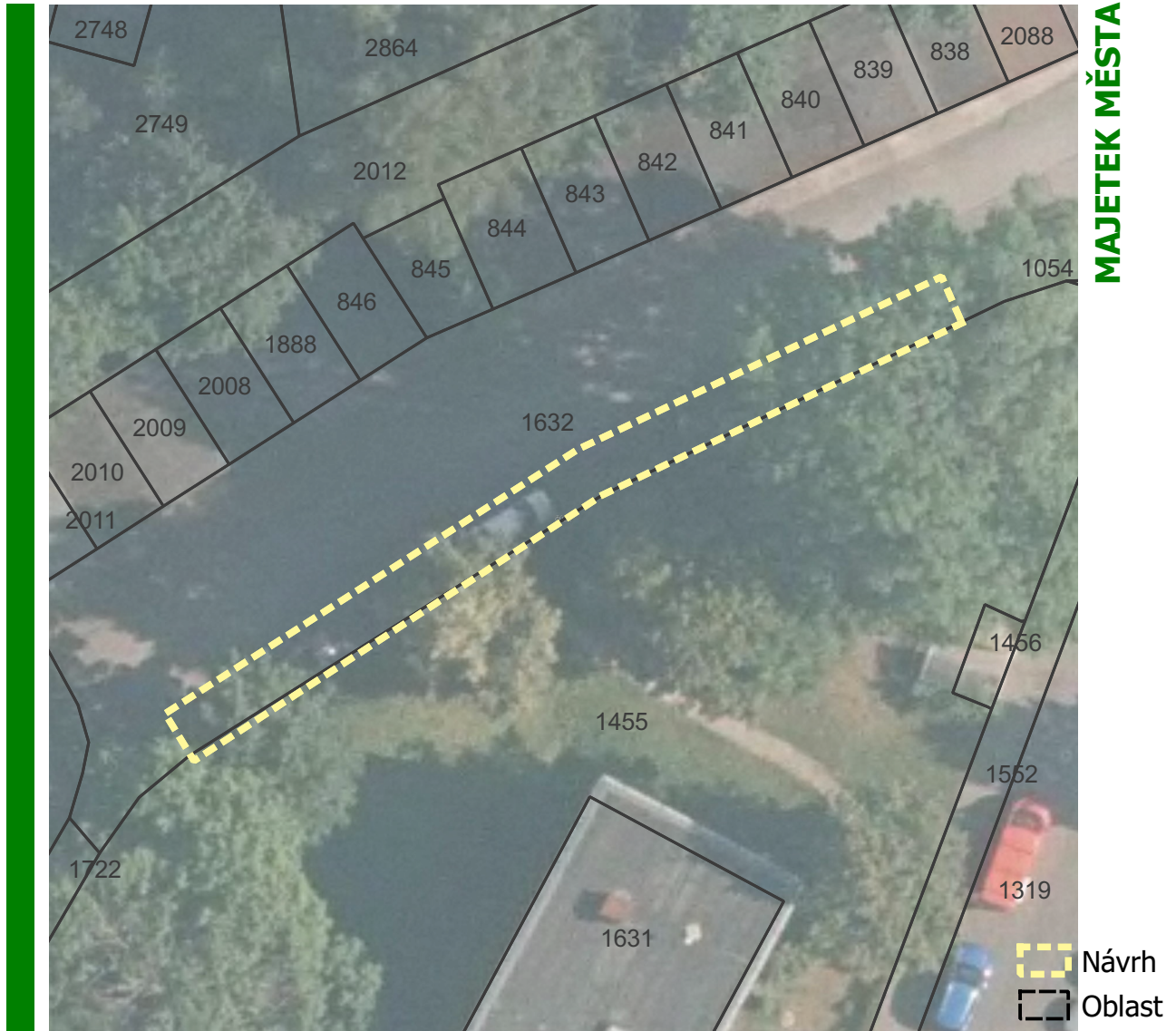
Vyznačení vyhrazeného jízdního pruhu pro autobusy pomocí SDZ i VDZ.

DOTČENÉ POZEMKY:

3338



514



Vyznačení pomocí SDZ či VDZ

JEDNODUCHÉ ŘEŠENÍ

ZDŮVODNĚNÍ TEORETICKÉ NÁROČNOSTI:

Vyznačení stání

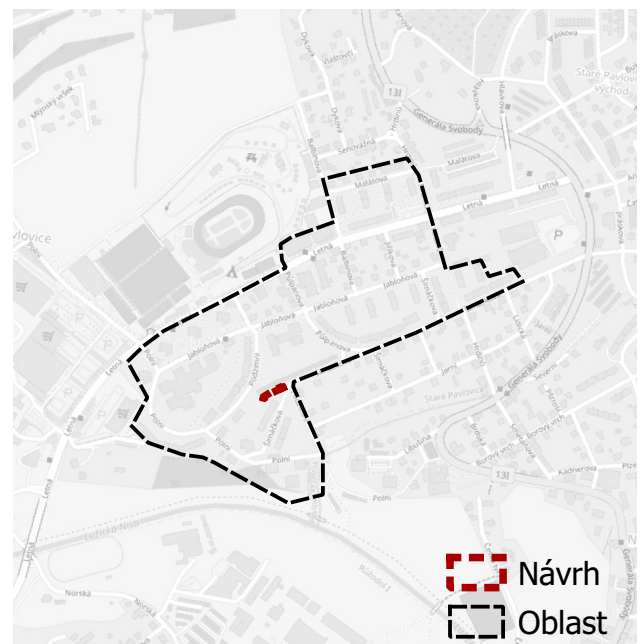
POČET STÁNÍ: 6

POPIS NÁVRHU:

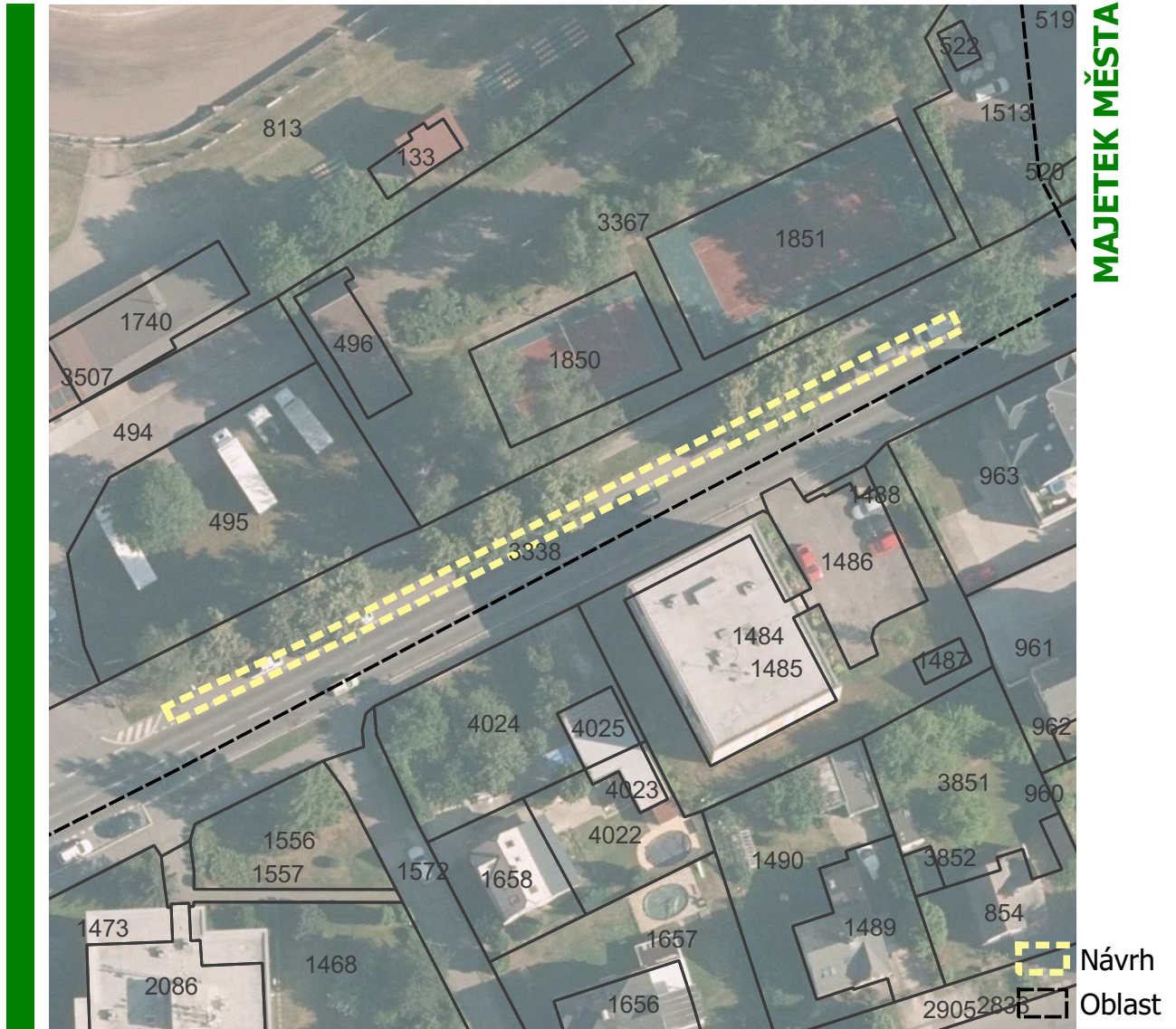
Vyznačení podélných parkovacích stání za účelem navýšení kapacity.

DOTČENÉ POZEMKY:

1455, 1632



419



MAJETEK MĚSTA

Vyznačení pomocí SDZ či VDZ

JEDNODUCHÉ ŘEŠENÍ

ZDŮVODNĚNÍ TEORETICKÉ NÁROČNOSTI:

Vyznačení stání

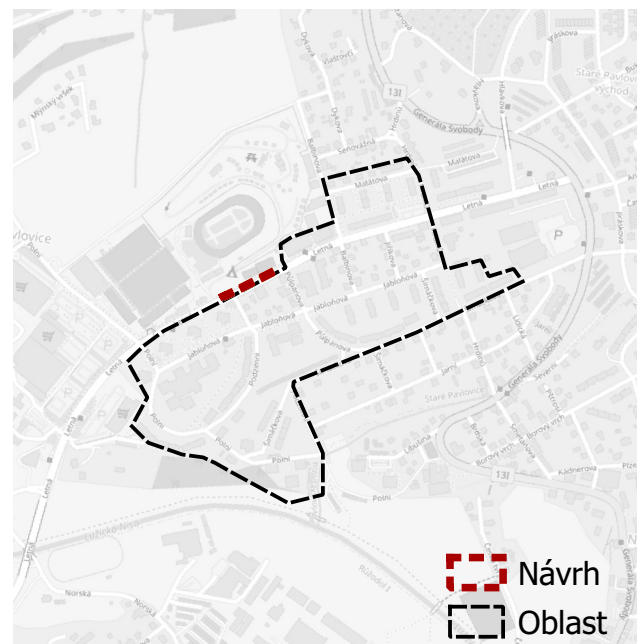
POČET STÁNÍ: 17

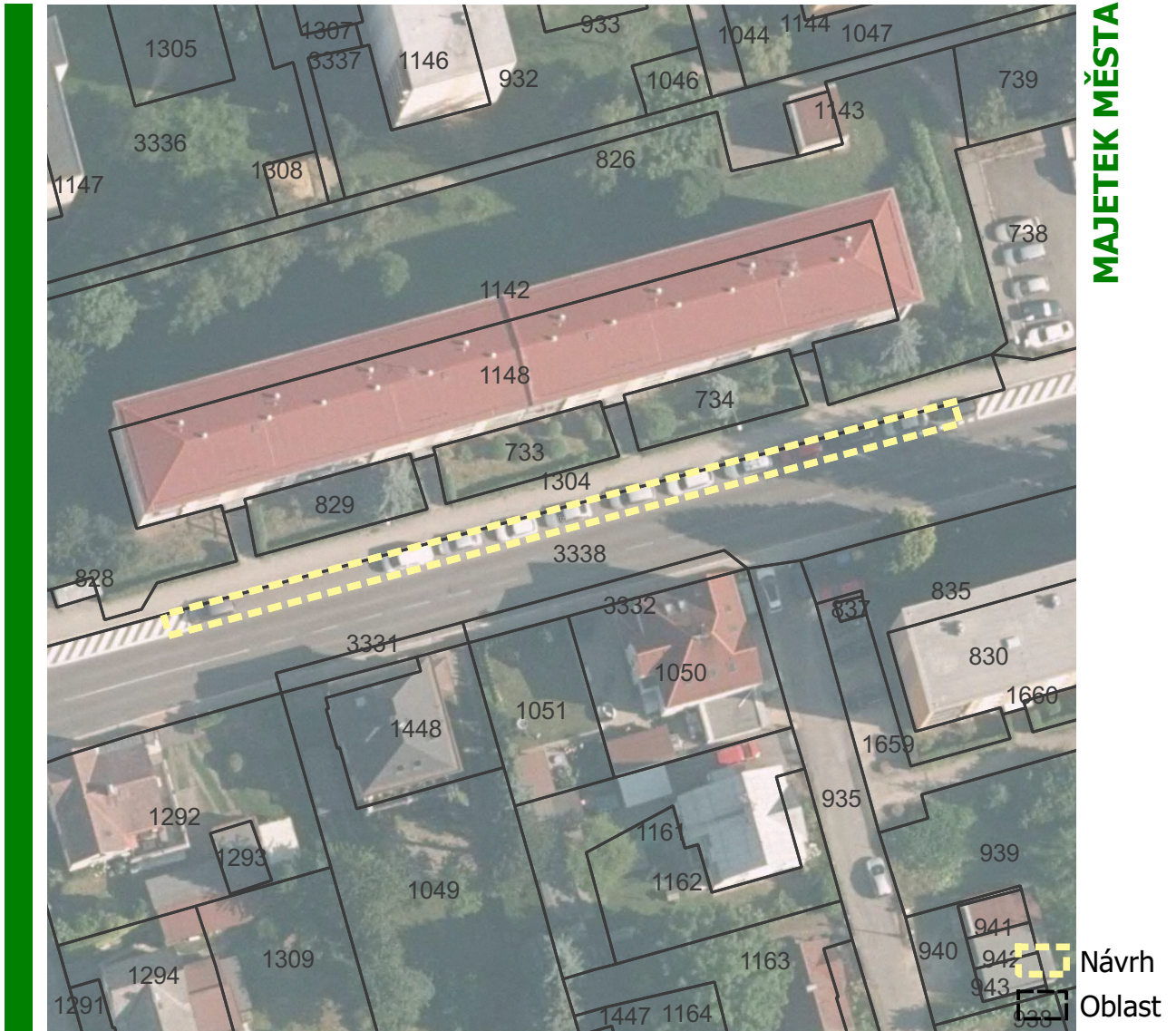
POPIS NÁVRHU:

Vyznačení podélných parkovacích stání za účelem navýšení kapacity.

DOTČENÉ POZEMKY:

3338





Vyznačení pomocí SDZ či VDZ

JEDNODUCHÉ ŘEŠENÍ

ZDŮVODNĚNÍ TEORETICKÉ NÁROČNOSTI:

Vyznačení stání

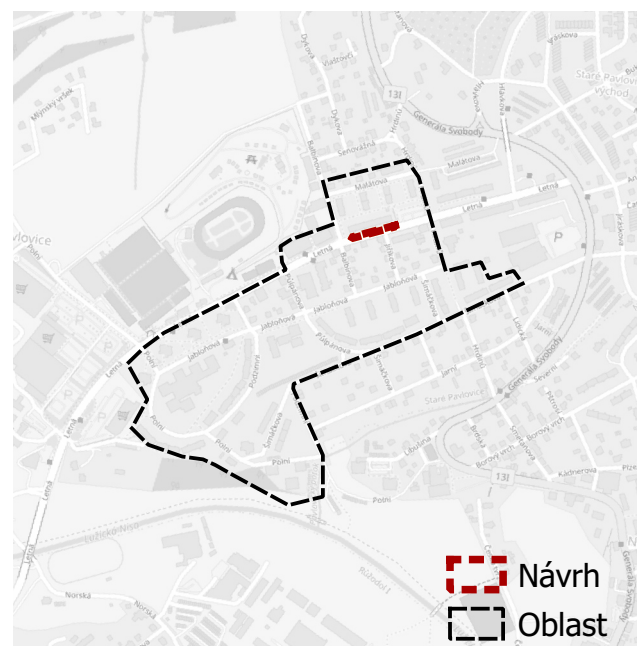
POČET STÁNÍ: 13

POPIS NÁVRHU:

Vyznačení podélných parkovacích stání za účelem navýšení kapacity.

DOTČENÉ POZEMKY:

1304, 3338



417



MAJETEK MĚSTA

Vyznačení pomocí SDZ či VDZ

JEDNODUCHÉ ŘEŠENÍ

ZDŮVODNĚNÍ TEORETICKÉ NÁROČNOSTI:

Vyznačení stání

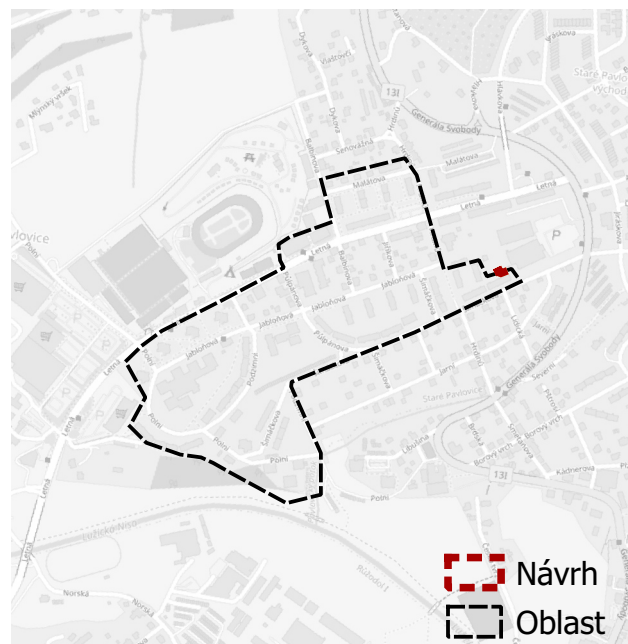
POČET STÁNÍ: 6

POPIS NÁVRHU:

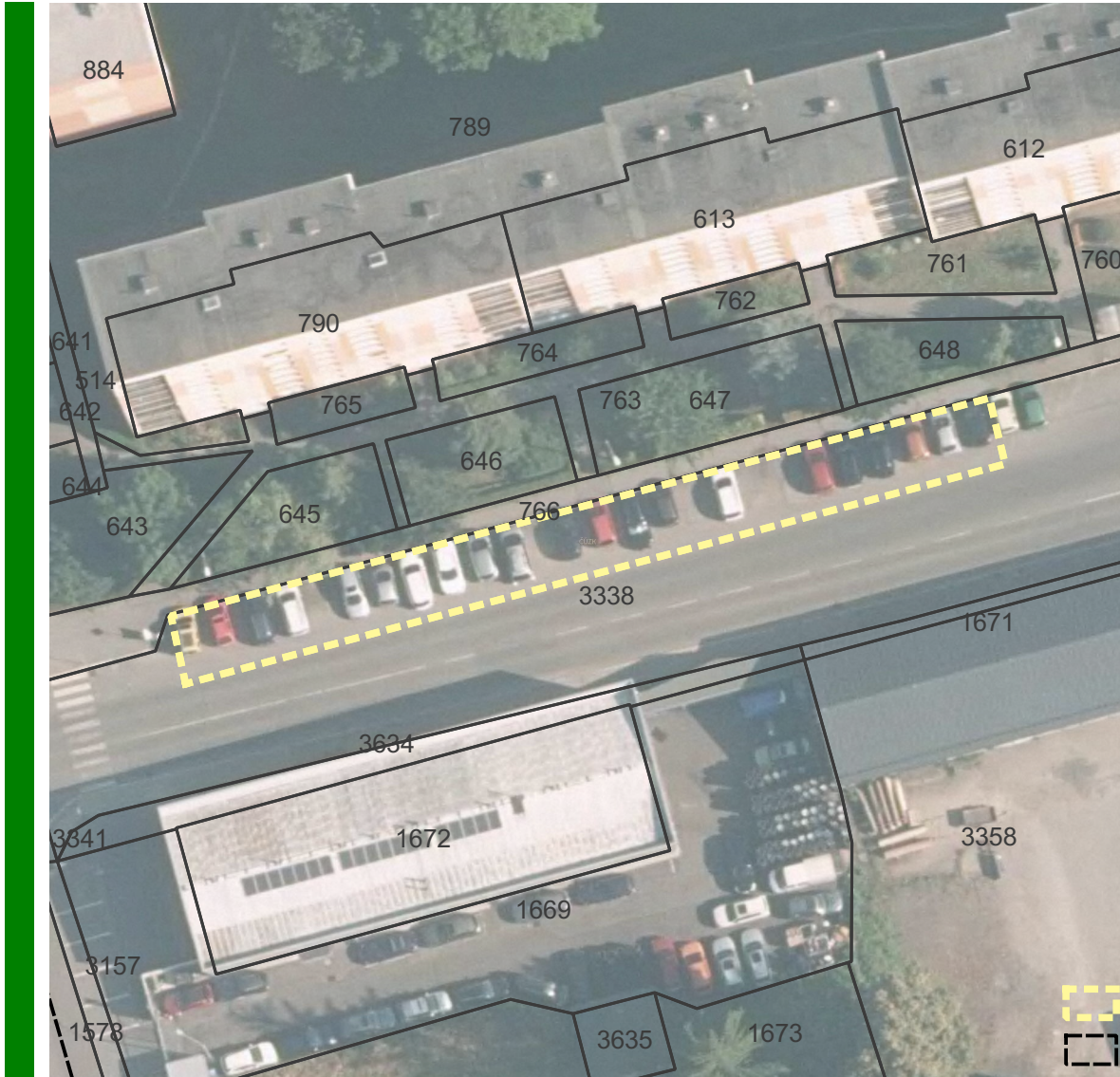
Vyznačení kolmých parkovacích stání za účelem navýšení kapacity.

DOTČENÉ POZEMKY:

1248, 1425, 1515



416



MAJETEK MĚSTA

Návrh
Oblast

Vyznačení pomocí SDZ či VDZ

JEDNODUCHÉ ŘEŠENÍ

ZDŮVODNĚNÍ TEORETICKÉ NÁROČNOSTI:

Vyznačení stání

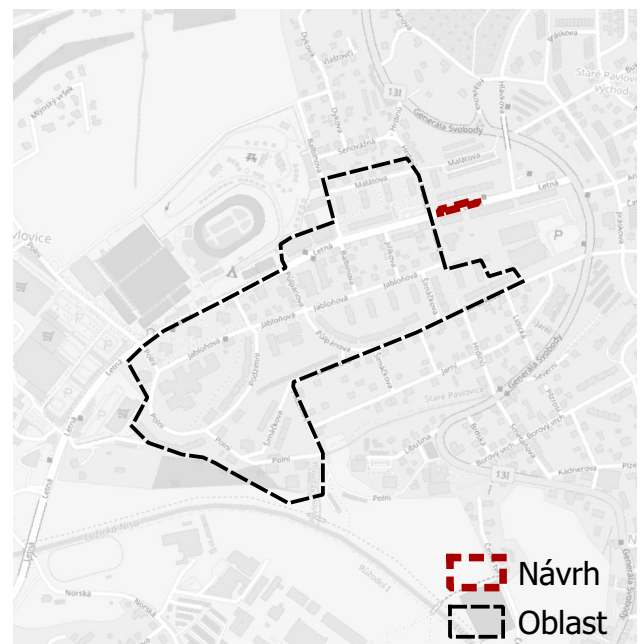
POČET STÁNÍ: 29

POPIS NÁVRHU:

Vyznačení kolmých parkovacích stání za účelem navýšení kapacity.

DOTČENÉ POZEMKY:

3338



Návrh
Oblast

415



MAJETEK MĚSTA

Vyznačení pomocí SDZ či VDZ

JEDNODUCHÉ ŘEŠENÍ

ZDŮVODNĚNÍ TEORETICKÉ NÁROČNOSTI:

Vyznačení stání

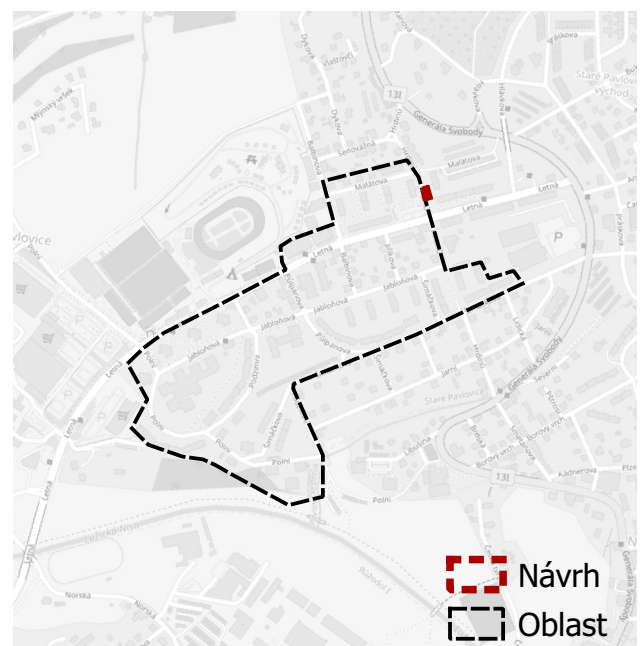
POČET STÁNÍ: 7

POPIS NÁVRHU:

Vyznačení kolmých parkovacích stání za účelem navýšení kapacity.

DOTČENÉ POZEMKY:

503, 514, 641, 642, 1039



414



MAJETEK MĚSTA

Vyznačení pomocí SDZ či VDZ

JEDNODUCHÉ ŘEŠENÍ

ZDŮVODNĚNÍ TEORETICKÉ NÁROČNOSTI:

Vyznačení stání

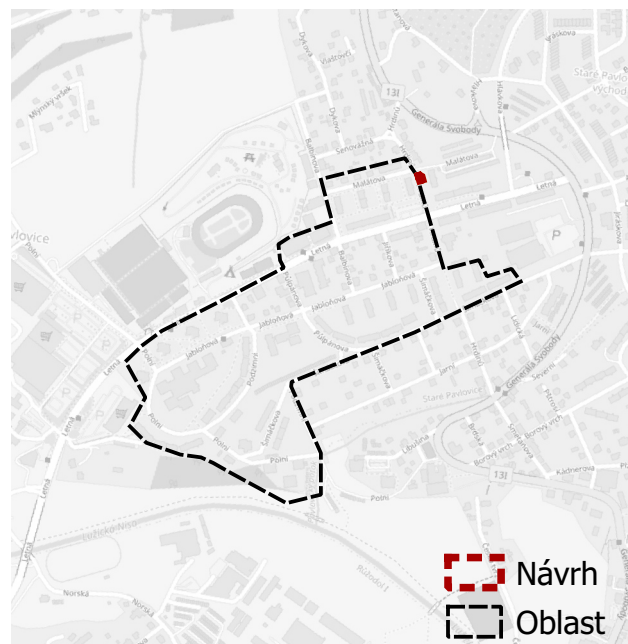
POČET STÁNÍ: 8

POPIS NÁVRHU:

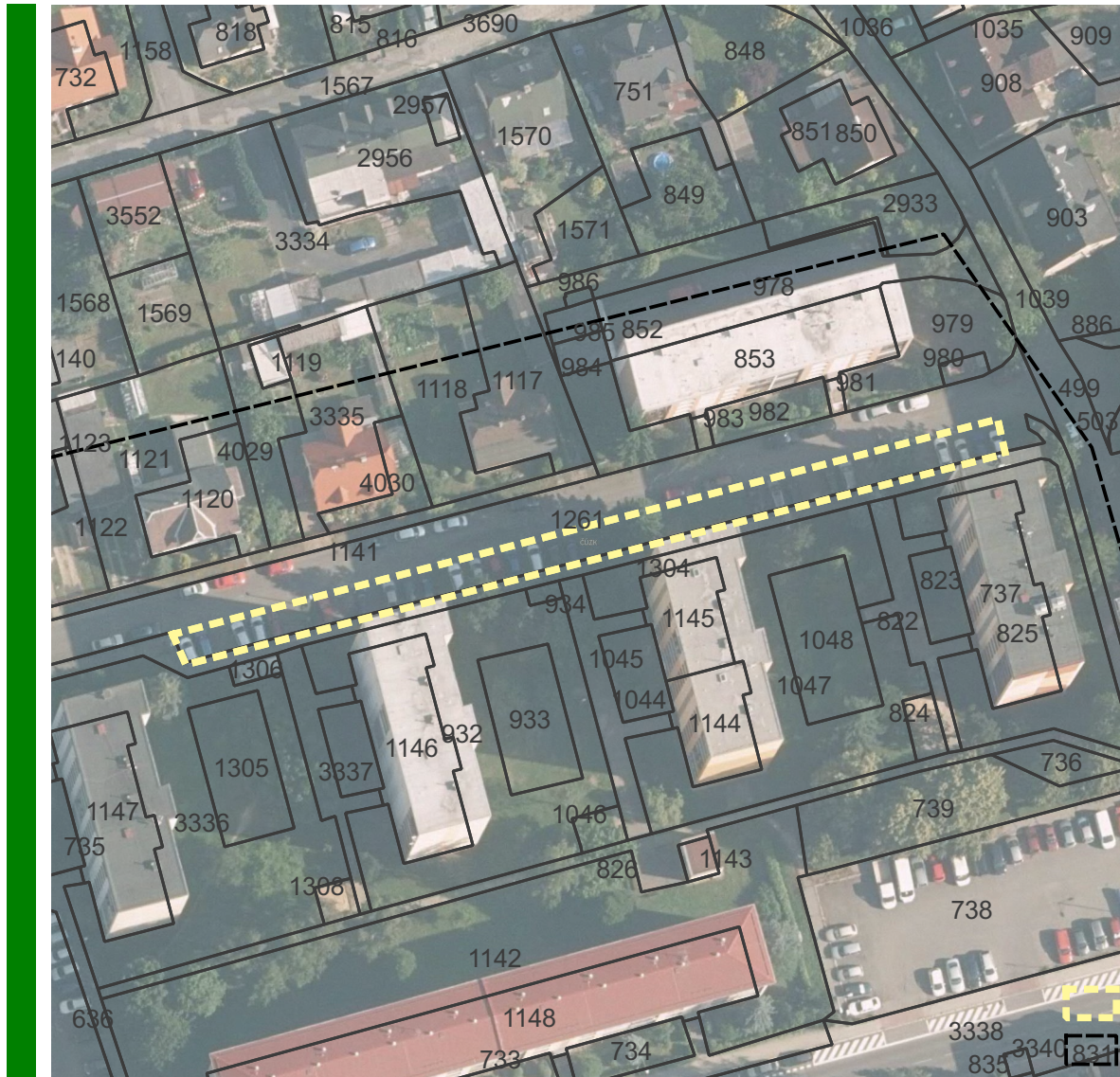
Vyznačení kolmých parkovacích stání za účelem navýšení kapacity.

DOTČENÉ POZEMKY:

503, 1039



400



MAJETEK MĚSTA

Návrh
Oblast

Vyznačení pomocí SDZ či VDZ

JEDNODUCHÉ ŘEŠENÍ

ZDŮVODNĚNÍ TEORETICKÉ NÁROČNOSTI:

Vyznačení stání

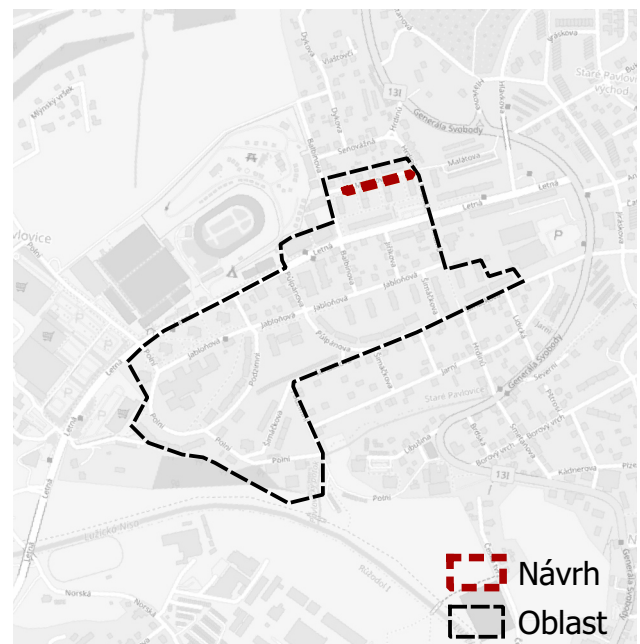
POČET STÁNÍ: 27

POPIS NÁVRHU:

Vyznačení kolmých parkovacích stání za účelem navýšení kapacity s ohledem na umístění kontejnerů. U kontejnerů vyznačit zákaz zastavení tak, aby byl umožněn svoz odpadu. Případně kontejnerová stání stavebně přesunout na samostatná místa.

DOTČENÉ POZEMKY:

1261, 1304



Návrh
Oblast

399



MAJETEK MĚSTA

Vyznačení pomocí SDZ či VDZ

JEDNODUCHÉ ŘEŠENÍ

ZDŮVODNĚNÍ TEORETICKÉ NÁROČNOSTI:

Vyznačení stání

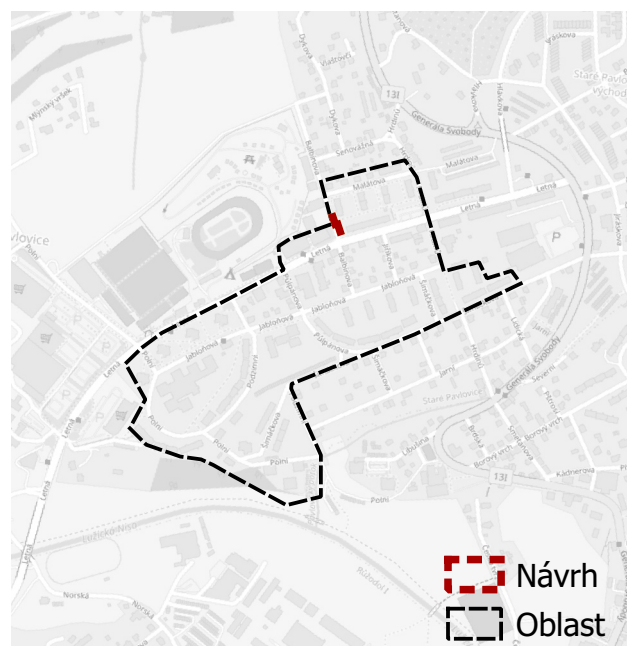
POČET STÁNÍ: 13

POPIS NÁVRHU:

Vyznačení kolmých parkovacích stání za účelem navýšení kapacity.

DOTČENÉ POZEMKY:

636, 827, 1304



398



Vyznačení pomocí SDZ či VDZ

JEDNODUCHÉ ŘEŠENÍ

ZDŮVODNĚNÍ TEORETICKÉ NÁROČNOSTI:

Vyznačení stání

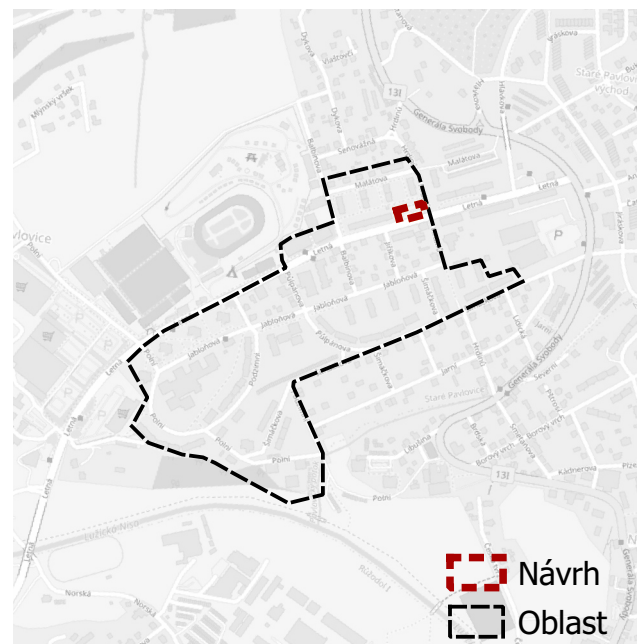
POČET STÁNÍ: 31

POPIS NÁVRHU:

Vyznačení parkovacích stání za účelem navýšení kapacity s ohledem na umístění kontejnerů. U kontejnerů vyznačit zákaz zastavení tak, aby byl umožněn svoz odpadu.

DOTČENÉ POZEMKY:

738, 3338



397



MAJETEK MĚSTA

--- Návrh
--- Oblast

Vyznačení pomocí SDZ či VDZ

JEDNODUCHÉ ŘEŠENÍ

ZDŮVODNĚNÍ TEORETICKÉ NÁROČNOSTI:

Vyznačení stání

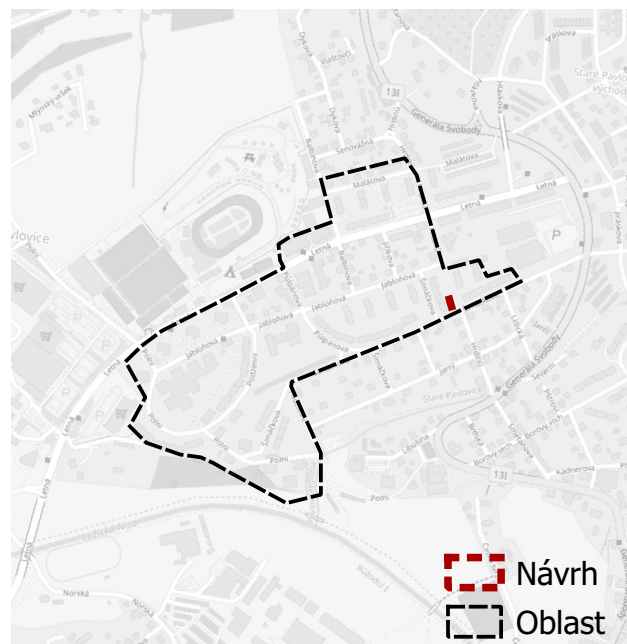
POČET STÁNÍ: 6

POPIS NÁVRHU:

Vyznačení kolmých parkovacích stání za účelem navýšení kapacity.

DOTČENÉ POZEMKY:

1579, 3569



--- Návrh
--- Oblast

396



Vyznačení pomocí SDZ či VDZ

JEDNODUCHÉ ŘEŠENÍ

ZDŮVODNĚNÍ TEORETICKÉ NÁROČNOSTI:

Vyznačení stání

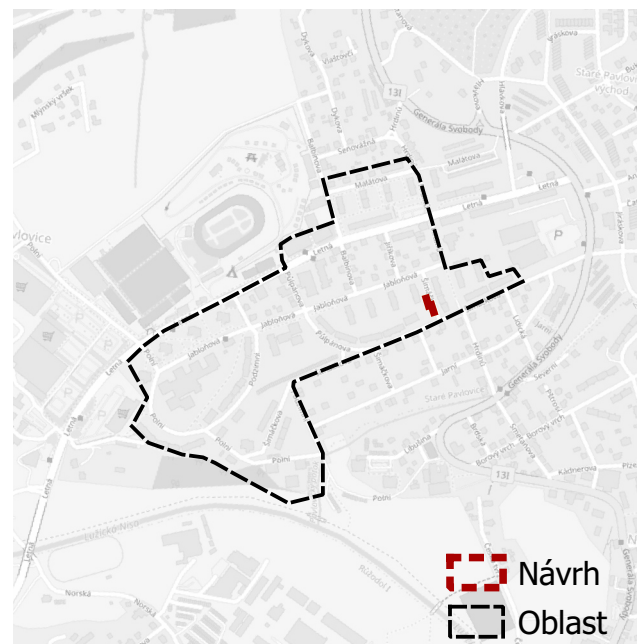
POČET STÁNÍ: 9

POPIS NÁVRHU:

Vyznačení kolmých parkovacích stání za účelem navýšení kapacity s ohledem na umístění kontejnerů. U kontejnerů vyznačit zákaz zastavení tak, aby byl umožněn svoz odpadu.

DOTČENÉ POZEMKY:

395, 396, 1703



409



MAJETEK MĚSTA

Vyznačení pomocí SDZ či VDZ

JEDNODUCHÉ ŘEŠENÍ

ZDŮVODNĚNÍ TEORETICKÉ NÁROČNOSTI:

Vyznačení stání

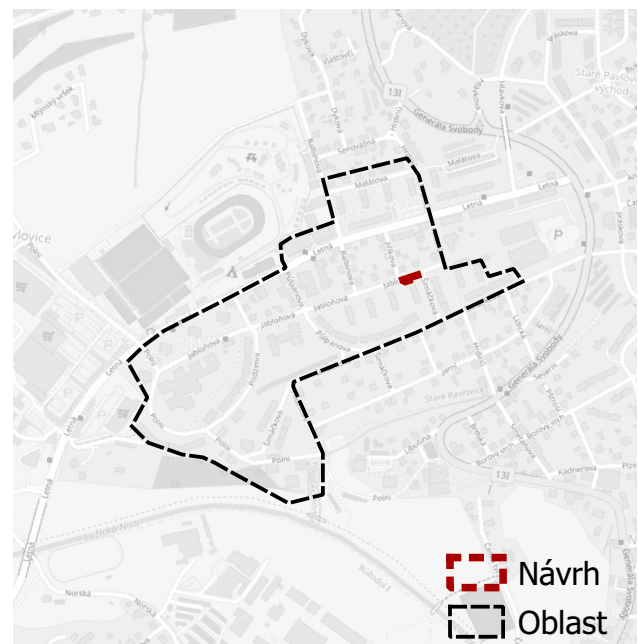
POČET STÁNÍ: 13

POPIS NÁVRHU:

Vyznačení kolmých parkovacích stání za účelem navýšení kapacity.

DOTČENÉ POZEMKY:

2833, 2835, 2856



393



Vyznačení pomocí SDZ či VDZ

JEDNODUCHÉ ŘEŠENÍ

ZDŮVODNĚNÍ TEORETICKÉ NÁROČNOSTI:

Vyznačení stání

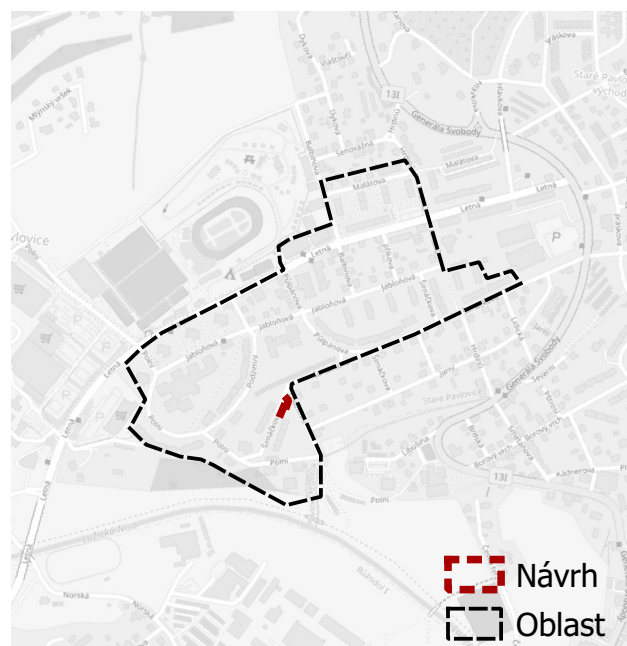
POČET STÁNÍ: 9

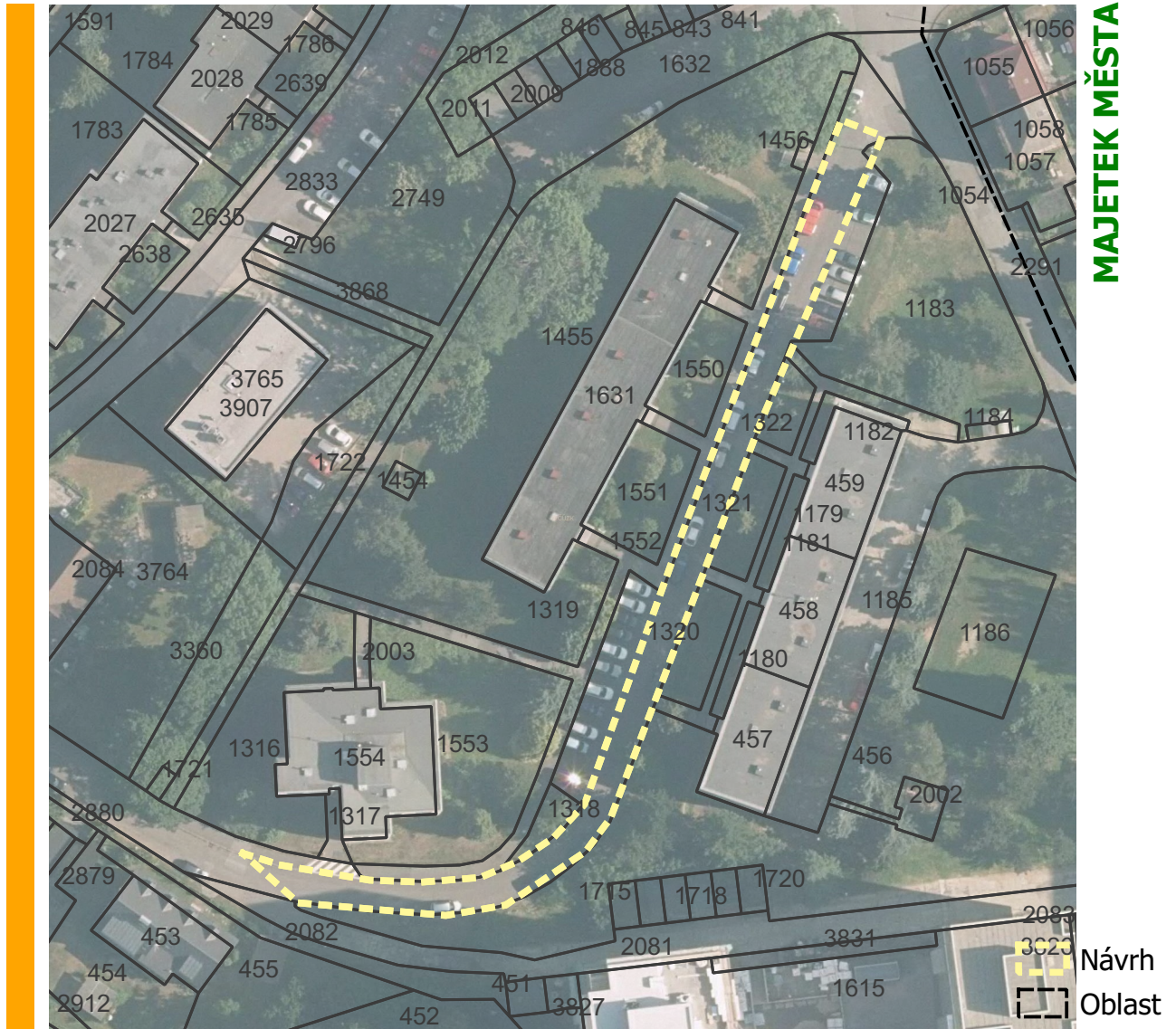
POPIS NÁVRHU:

Vyznačení kolmých parkovacích stání za účelem navýšení kapacity.

DOTČENÉ POZEMKY:

1179, 1183, 1319





Výstavba parkovacích stání či parkoviště

STŘEDNĚ NÁROČNÉ ŘEŠENÍ

ZDŮVODNĚNÍ TEORETICKÉ NÁROČNOSTI:

Umístění SDZ, výstavba parkovacích stání

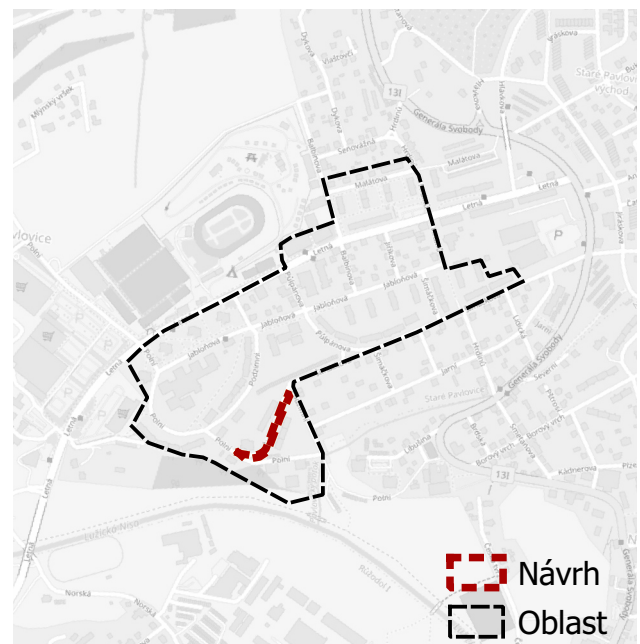
POČET STÁNÍ: 5

POPIS NÁVRHU:

Zavedení jednosměrného provozu ve směru na severovýchod a optimalizace parkování podle využitelných ploch. Zákaz stání naproti kolným stáním.

DOTČENÉ POZEMKY:

456, 1179, 1183, 1318, 1319, 1322, 1552



246



MAJETEK MĚSTA

Výstavba parkovacích stání či parkoviště

STŘEDNĚ NÁROČNÉ ŘEŠENÍ

ZDŮVODNĚNÍ TEORETICKÉ NÁROČNOSTI:

Stavební práce

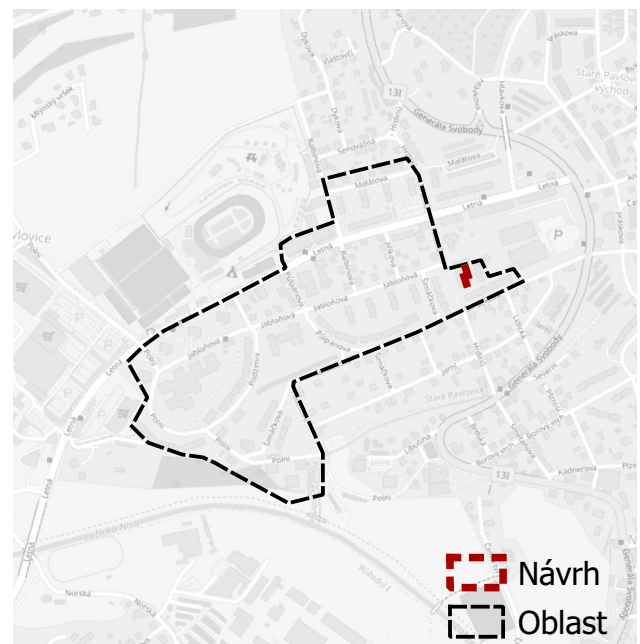
POČET STÁNÍ: 11

POPIS NÁVRHU:

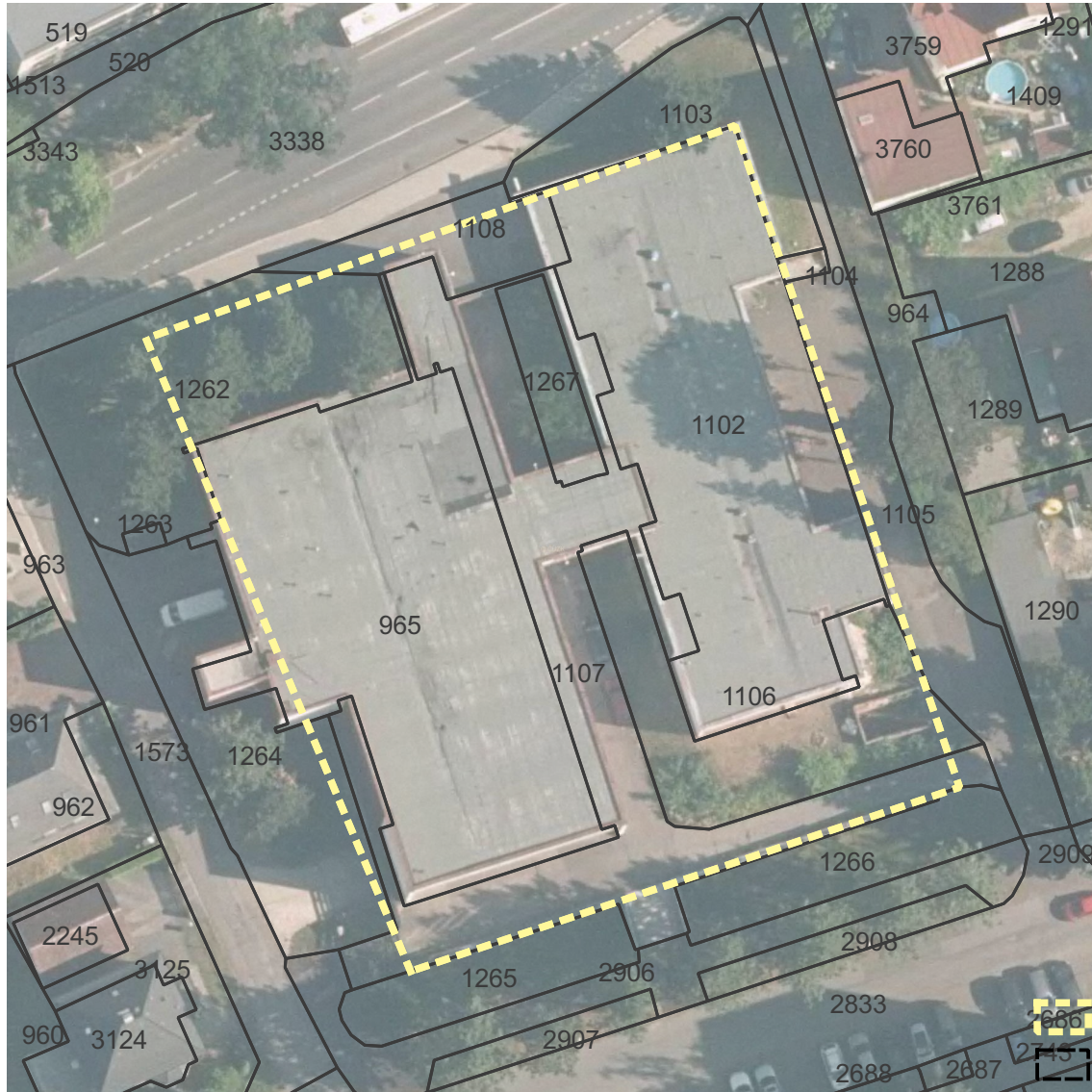
Výstavba kolmých parkovacích stání za současného rozšíření přístupové komunikace na úkor zelené plochy.

DOTČENÉ POZEMKY:

1249, 1253



250



NENÍ MAJETEK MĚSTA

MOŽNÝ ROZPOR S ÚP

Návrh
Oblast

Výstavba parkovacích stání či parkoviště

NÁROČNÉ ŘEŠENÍ

ZDŮVODNĚNÍ TEORETICKÉ NÁROČNOSTI:

Výstavba parkoviště / parkovacího domu

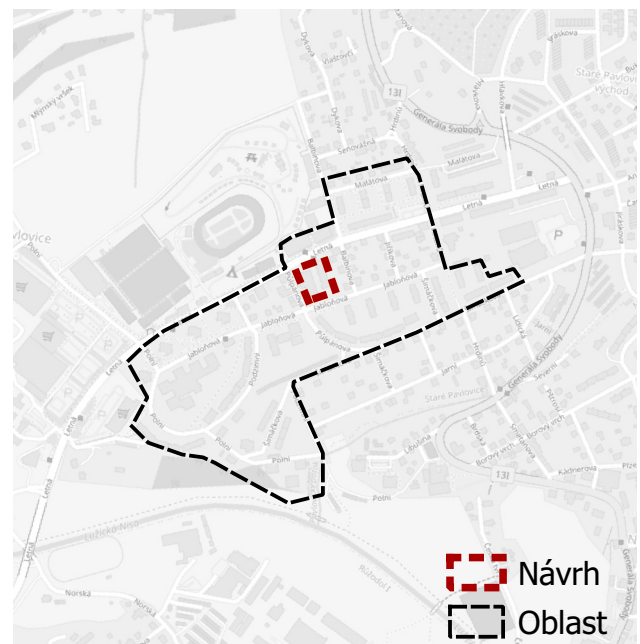
POČET STÁNÍ: 140

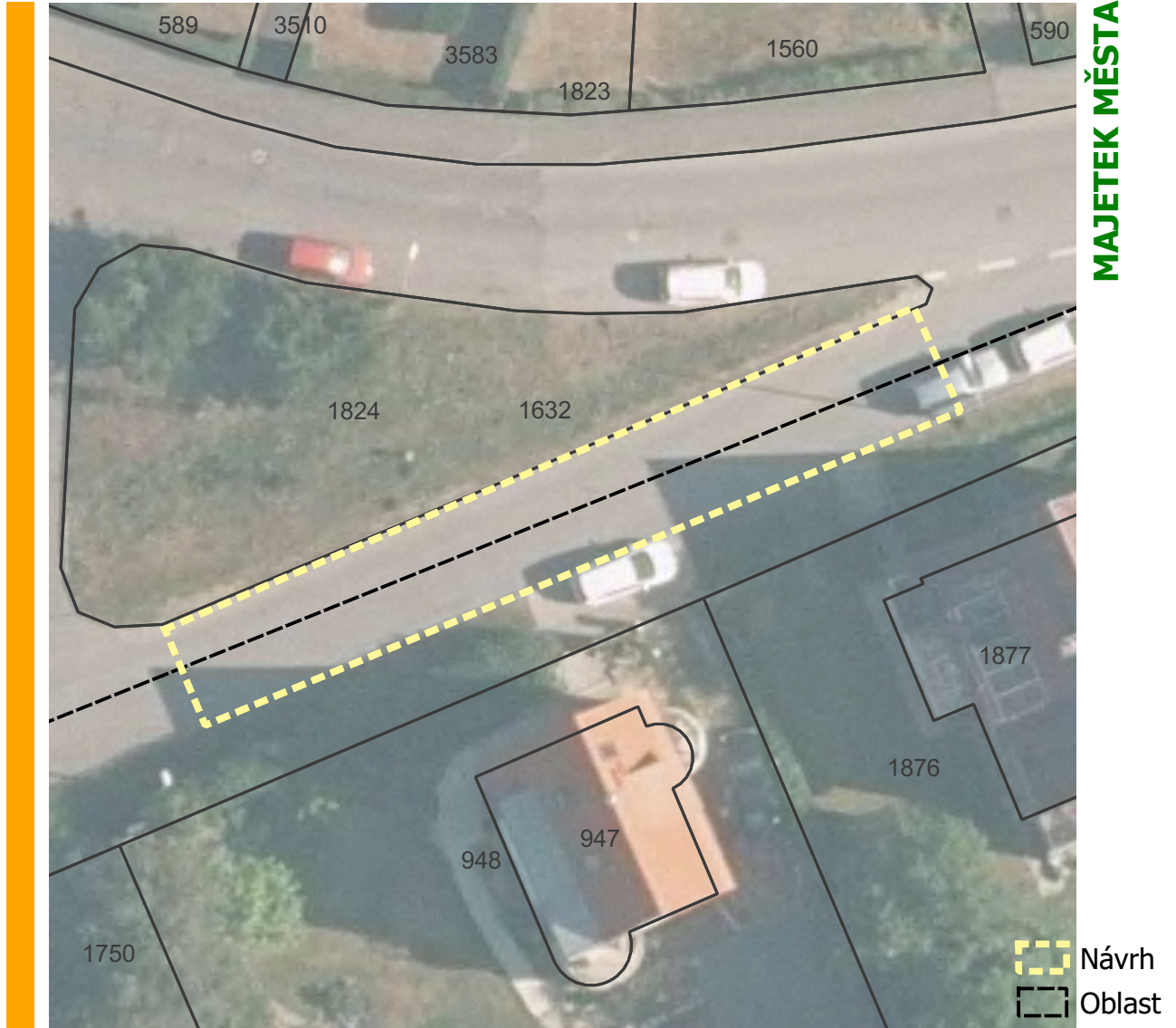
POPIS NÁVRHU:

Výstavba parkoviště nebo parkovacího domu by výrazně zvýšila kapacitu v sídlišti na místě málo využívané zchátralé budovy Sport bar Letná. Podmínkou je výkup pozemku od soukromého majitele nebo domluva na využití části pozemku pro parkování veřejnosti.

DOTČENÉ POZEMKY:

965, 1102, 1103, 1104, 1105, 1106, 1107, 1108, 1262, 1264, 1265, 1266, 1267





Výstavba parkovacích stání či parkoviště

STŘEDNĚ NÁROČNÉ ŘEŠENÍ

ZDŮVODNĚNÍ TEORETICKÉ NÁROČNOSTI:

Výstavba parkovacích stání, zaslepení komunikace

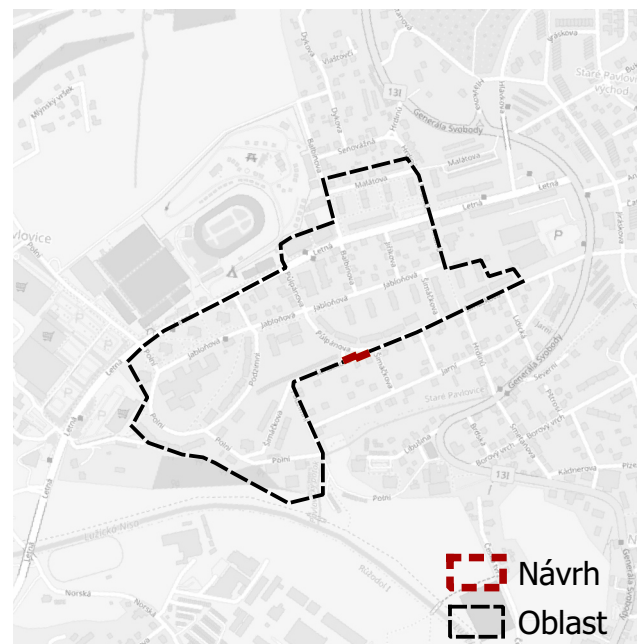
POČET STÁNÍ: 3

POPIS NÁVRHU:

Uzavření spojky ústící do křižovatky s ulicí Šimáčkova za účelem zvýšení bezpečnosti (nevhodný úhel křížení s Půlpánovou ulicí).
Výstavba parkovacích stání v zaslepeném úseku.

DOTČENÉ POZEMKY:

1632, 1824



512



MAJETEK MĚSTA

NUTNÁ ZMĚNA ÚP

Návrh
Oblast

Výstavba parkovacích stání či parkoviště

STŘEDNĚ NÁROČNÉ ŘEŠENÍ

ZDŮVODNĚNÍ TEORETICKÉ NÁROČNOSTI:

Výstavba parkovacích stání

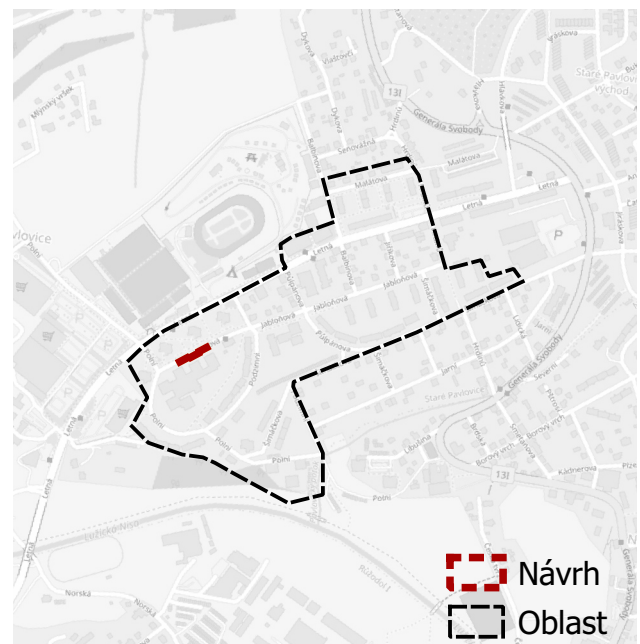
POČET STÁNÍ: 9

POPIS NÁVRHU:

Výstavba podélných parkovacích stání typu K+R s platností 7:00-8:00 a 12:00-17:00. Mimo tyto časy možnost delšího parkování. Využití technologií pro měření času stání.

DOTČENÉ POZEMKY:

397, 535, 536, 1598, 2833



446



MAJETEK MĚSTA

Výstavba parkovacích stání či parkoviště

STŘEDNĚ NÁROČNÉ ŘEŠENÍ

ZDŮVODNĚNÍ TEORETICKÉ NÁROČNOSTI:

Výstavba parkovacích stání

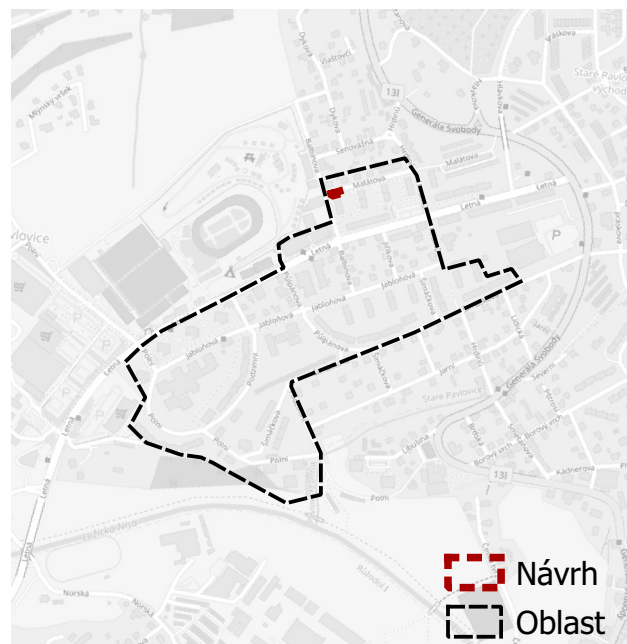
POČET STÁNÍ: 9

POPIS NÁVRHU:

Výstavba kolmých parkovacích stání za účelem navýšení kapacity.

DOTČENÉ POZEMKY:

1261, 1304, 3336



427



MAJETEK MĚSTA

Výstavba parkovacích stání či parkoviště

STŘEDNĚ NÁROČNÉ ŘEŠENÍ

ZDŮVODNĚNÍ TEORETICKÉ NÁROČNOSTI:

Stavební práce nižšího rozsahu

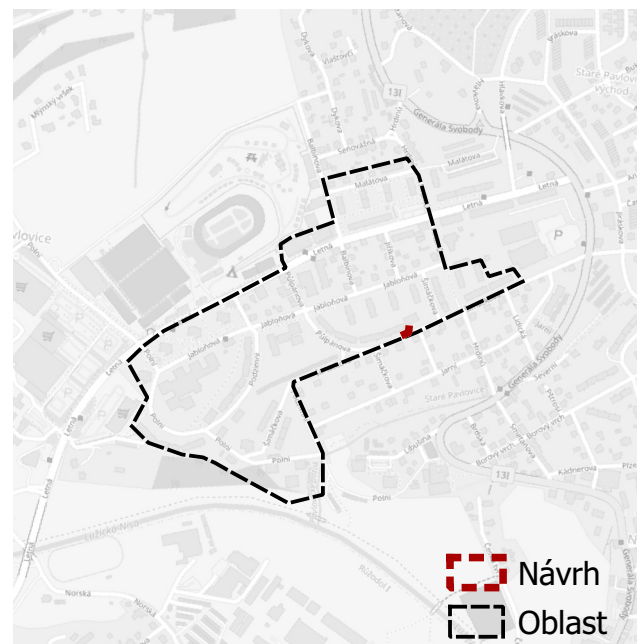
POČET STÁNÍ: 4

POPIS NÁVRHU:

Výstavba šikmých parkovacích stání za účelem navýšení kapacity. Posun chodníku.


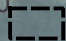
DOTČENÉ POZEMKY:

1560, 1632, 1823





NENÍ MAJETEK MĚSTA

 Návrh
 Oblast

Úprava SDZ a VDZ

NÁROČNÉ ŘEŠENÍ

ZDŮVODNĚNÍ TEORETICKÉ NÁROČNOSTI:

Soukromý pozemek

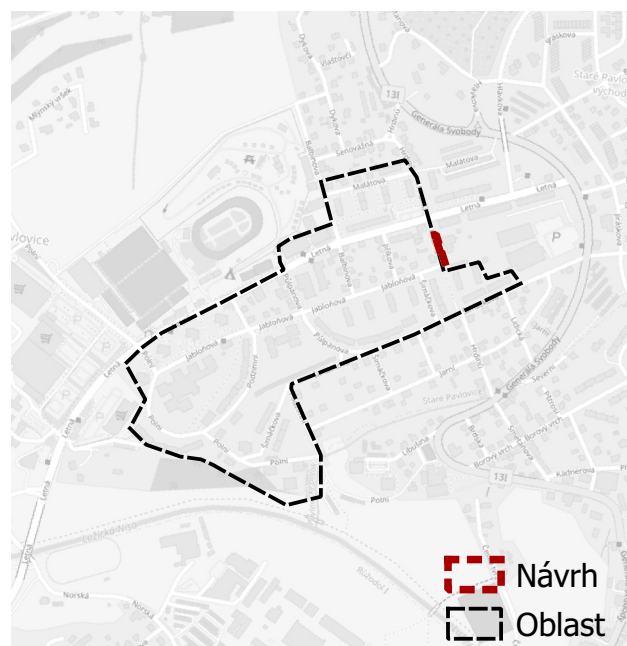
POČET STÁNÍ: 7


POPIS NÁVRHU:

Pokud nejsou mimo pracovní dobu podélná parkovací stání využívána, lze s využitím časově omezeného stání zvýšit efektivitu využití těchto stání. Podmínkou je domluva s majitelem soukromého pozemku nebo jeho výkup.

DOTČENÉ POZEMKY:

1086, 1249, 1578, 1670, 1673, 3157



 Návrh
 Oblast



Úprava SDZ a VDZ

JEDNODUCHÉ ŘEŠENÍ

ZDŮVODNĚNÍ TEORETICKÉ NÁROČNOSTI:

Zrušení SDZ a VDZ, ale jedná se o stání K+R.

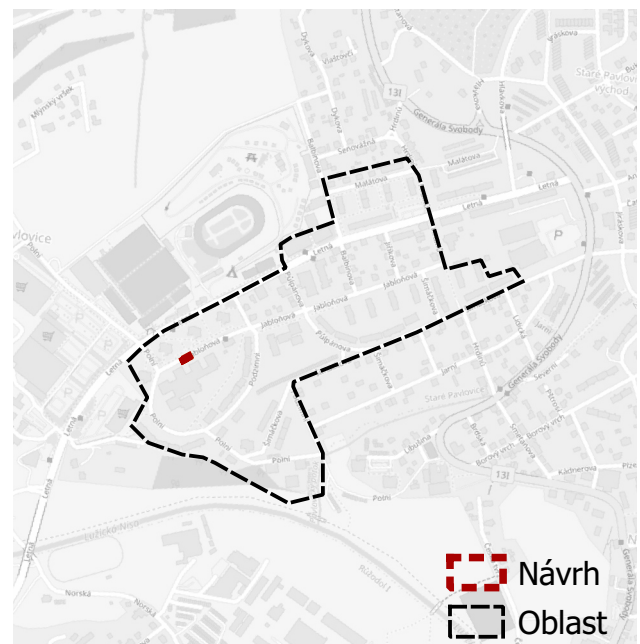
POČET STÁNÍ: 3

POPIS NÁVRHU:

Zrušení stávajícího K+R ve vozovce a jeho nahrazení na úkor části sousední zeleně podél komunikace (viz 512). Zlepšení organizace dopravy.

DOTČENÉ POZEMKY:

397, 535, 536, 2833



515



MAJETEK MĚSTA

Parkovací dům/garáže

NÁROČNÉ ŘEŠENÍ

ZDŮVODNĚNÍ TEORETICKÉ NÁROČNOSTI:

Výstavba parkovacího domu

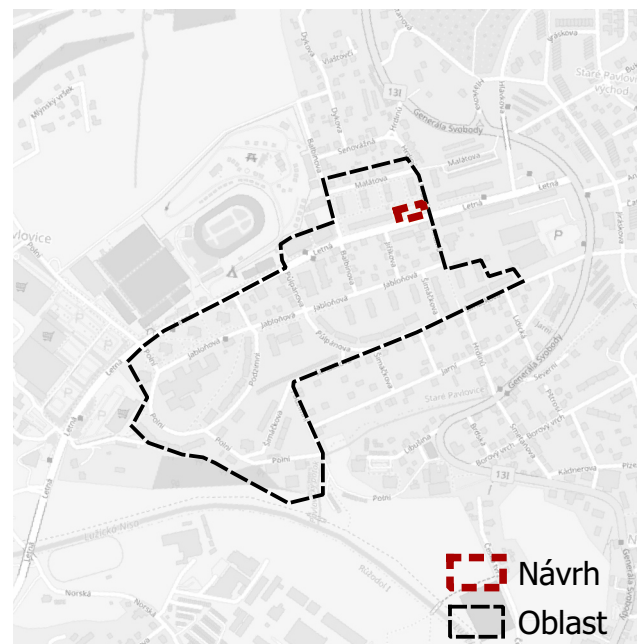
POČET STÁNÍ: 40

POPIS NÁVRHU:

Výstavba parkovacího domu. Uvedená kapacita odpovídá jednomu podlaží.

DOTČENÉ POZEMKY:

738, 3338



519



MAJETEK MĚSTA

Organizační změny

JEDNODUCHÉ ŘEŠENÍ

ZDŮVODNĚNÍ TEORETICKÉ NÁROČNOSTI:

Umístění SDZ, vyznačení stání

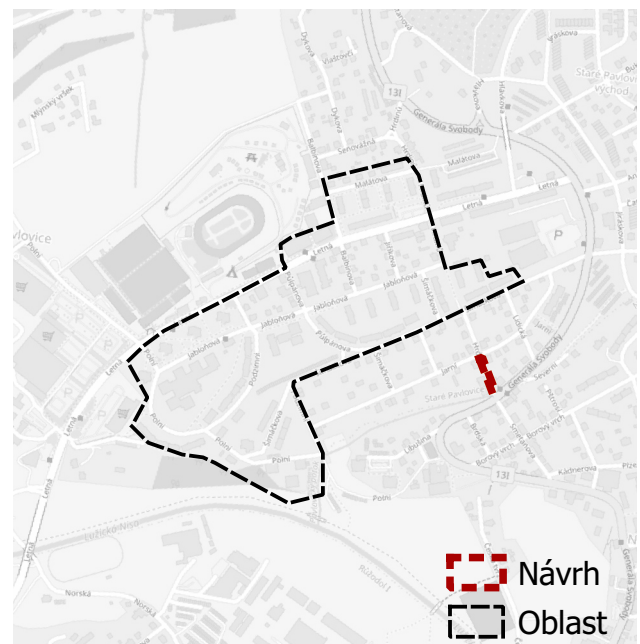
POČET STÁNÍ: 9

POPIS NÁVRHU:

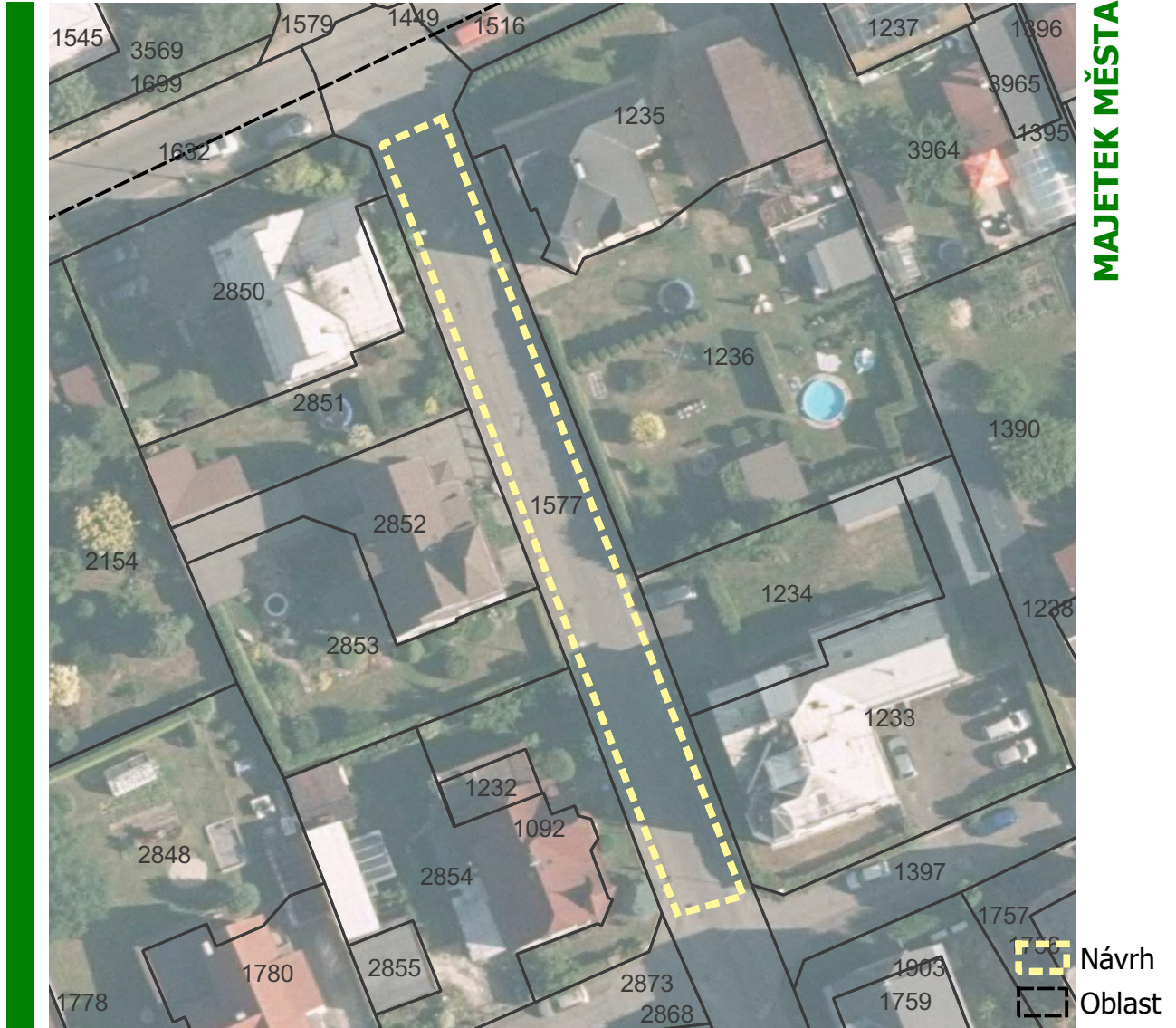
Zavedením jednosměrného provozu ve směru na jihovýchod se zlegalizuje podélné parkovací stání a bude možné je vyznačit.

DOTČENÉ POZEMKY:

1577, 1905, 1910



518



MAJETEK MĚSTA

Organizační změny

JEDNODUCHÉ ŘEŠENÍ

ZDŮVODNĚNÍ TEORETICKÉ NÁROČNOSTI:

Umístění SDZ, vyznačení stání

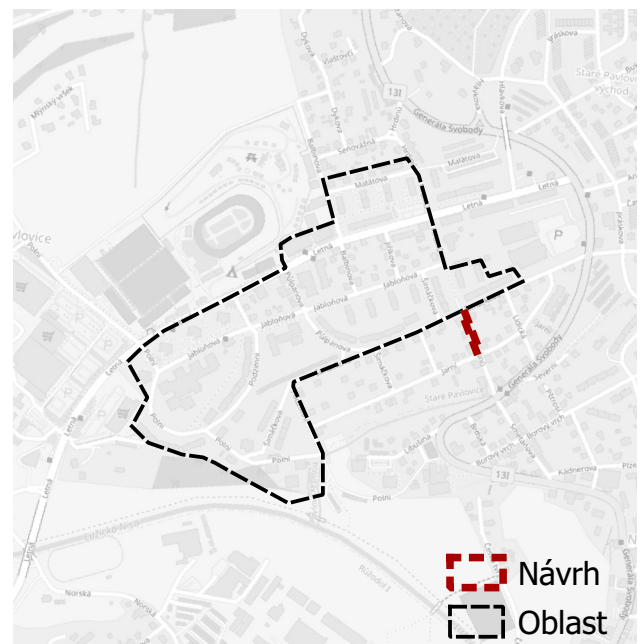
POČET STÁNÍ: 7

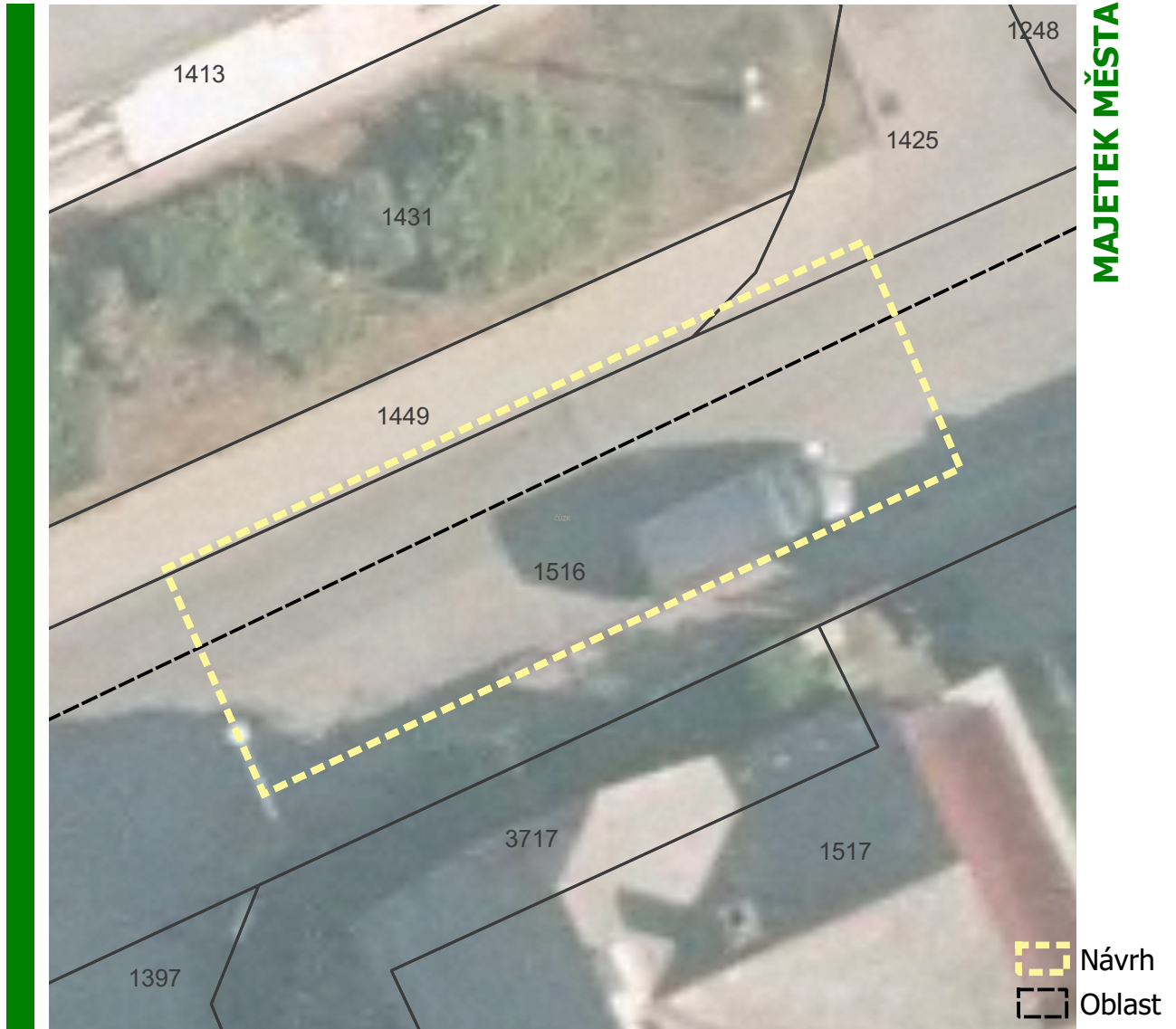
POPIS NÁVRHU:

Zavedením jednosměrného provozu ve směru na jihovýchod se zlegalizuje podélné parkovací stání a bude možné je vyznačit.

DOTČENÉ POZEMKY:

1577





Organizační změny

JEDNODUCHÉ ŘEŠENÍ

ZDŮVODNĚNÍ TEORETICKÉ NÁROČNOSTI:

Umístění SDZ, vyznačení stání

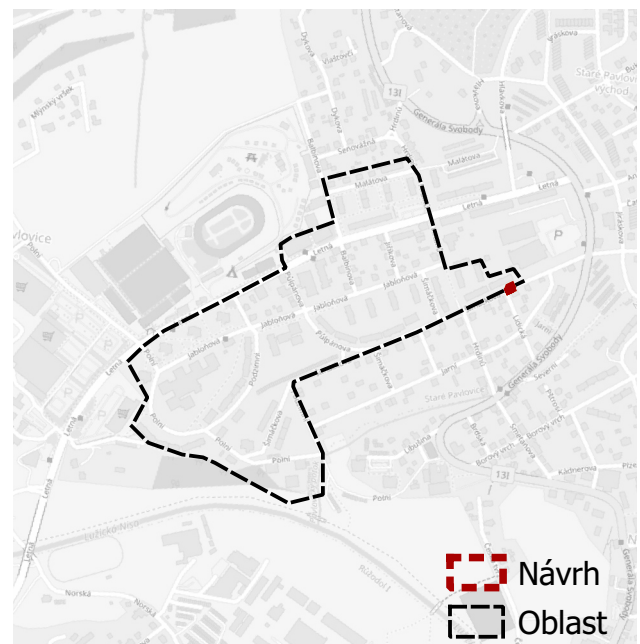
POČET STÁNÍ: 2

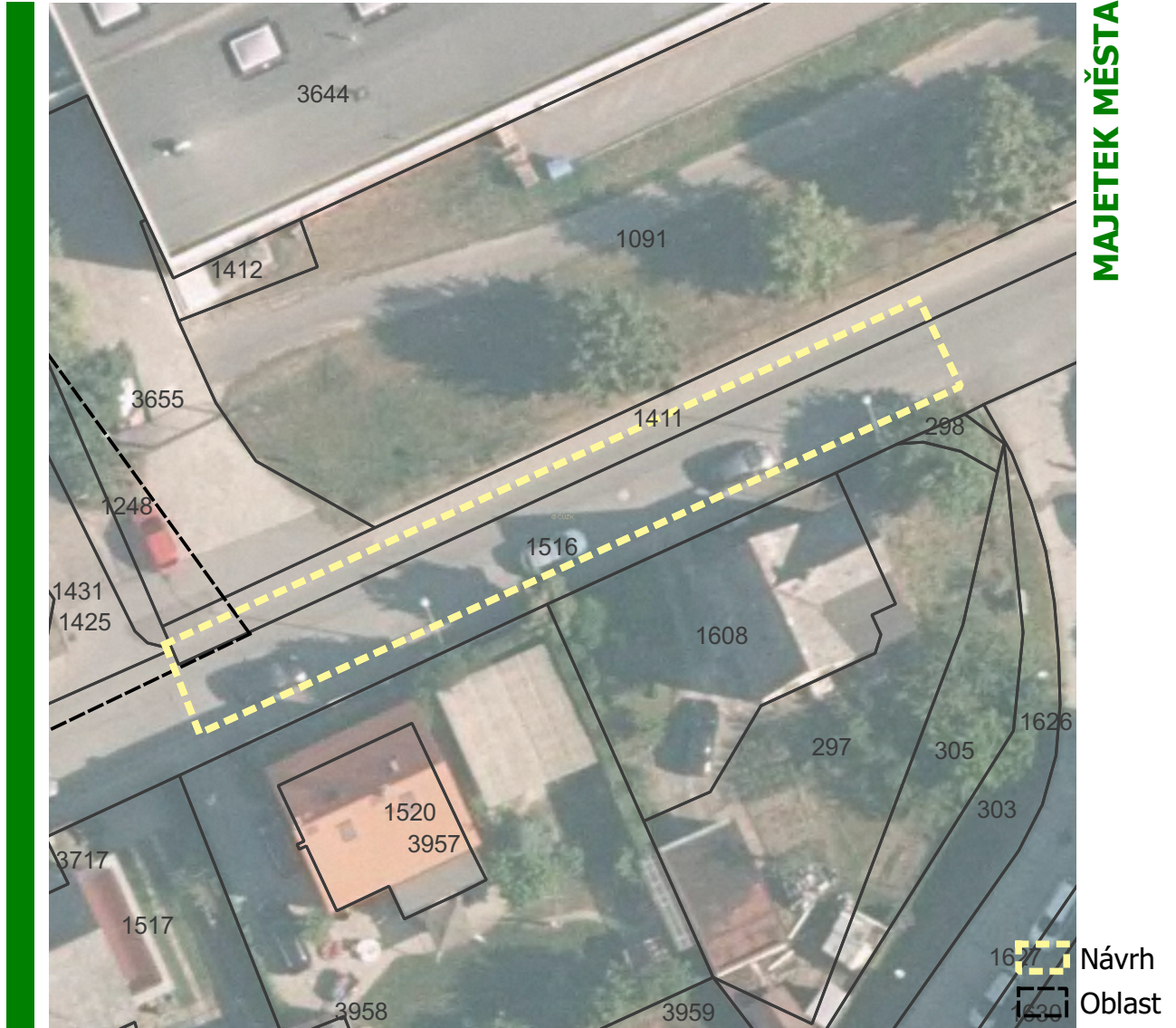
POPIS NÁVRHU:

Zavedením jednosměrného provozu ve směru na severozápad se podélná parkovací stání zlegalizují a bude možné je vyznačit. Parkování zde ve stávajícím stavu není legální.

DOTČENÉ POZEMKY:

1425, 1449, 1516





MAJETEK MĚSTA

Organizační změny

JEDNODUCHÉ ŘEŠENÍ

ZDŮVODNĚNÍ TEORETICKÉ NÁROČNOSTI:

Umístění SDZ, vyznačení stání

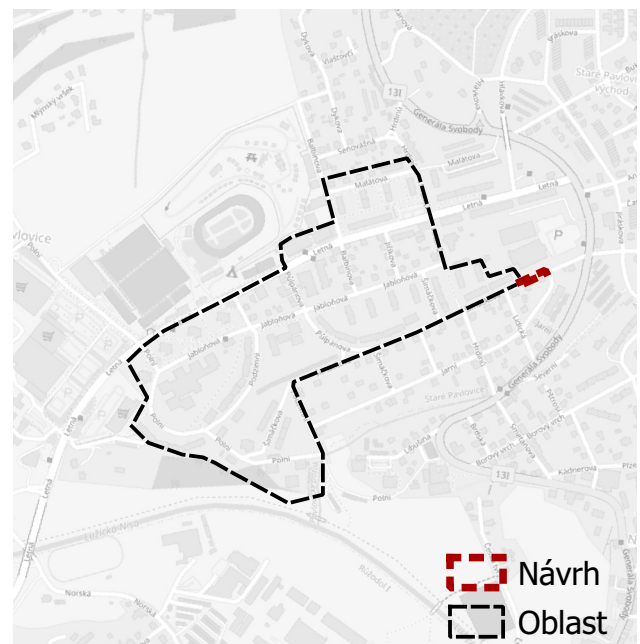
POČET STÁNÍ: 5

POPIS NÁVRHU:

Zavedením jednosměrného provozu ve směru na severozápad se podélná parkovací stání zlegalizují a bude možné je vyznačit. Parkování zde ve stávajícím stavu není legální.

DOTČENÉ POZEMKY:

1248, 1411, 1425, 1516





Organizační změny

JEDNODUCHÉ ŘEŠENÍ

ZDŮVODNĚNÍ TEORETICKÉ NÁROČNOSTI:

Umístění SDZ, vyznačení stání

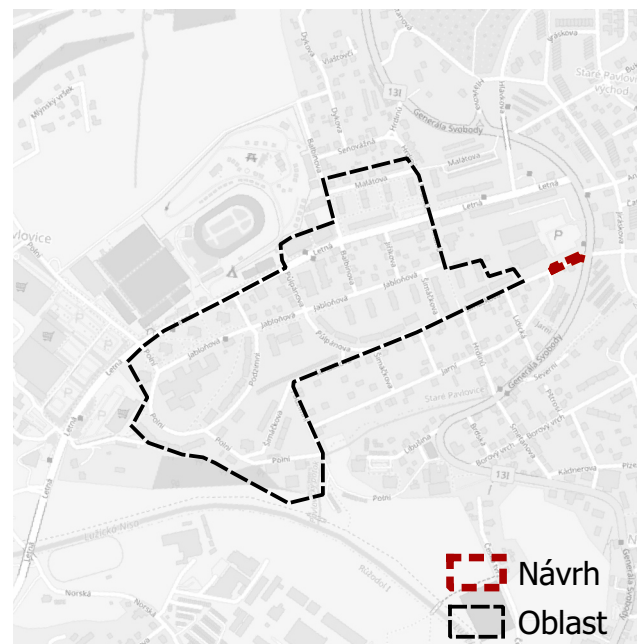
POČET STÁNÍ: 5

POPIS NÁVRHU:

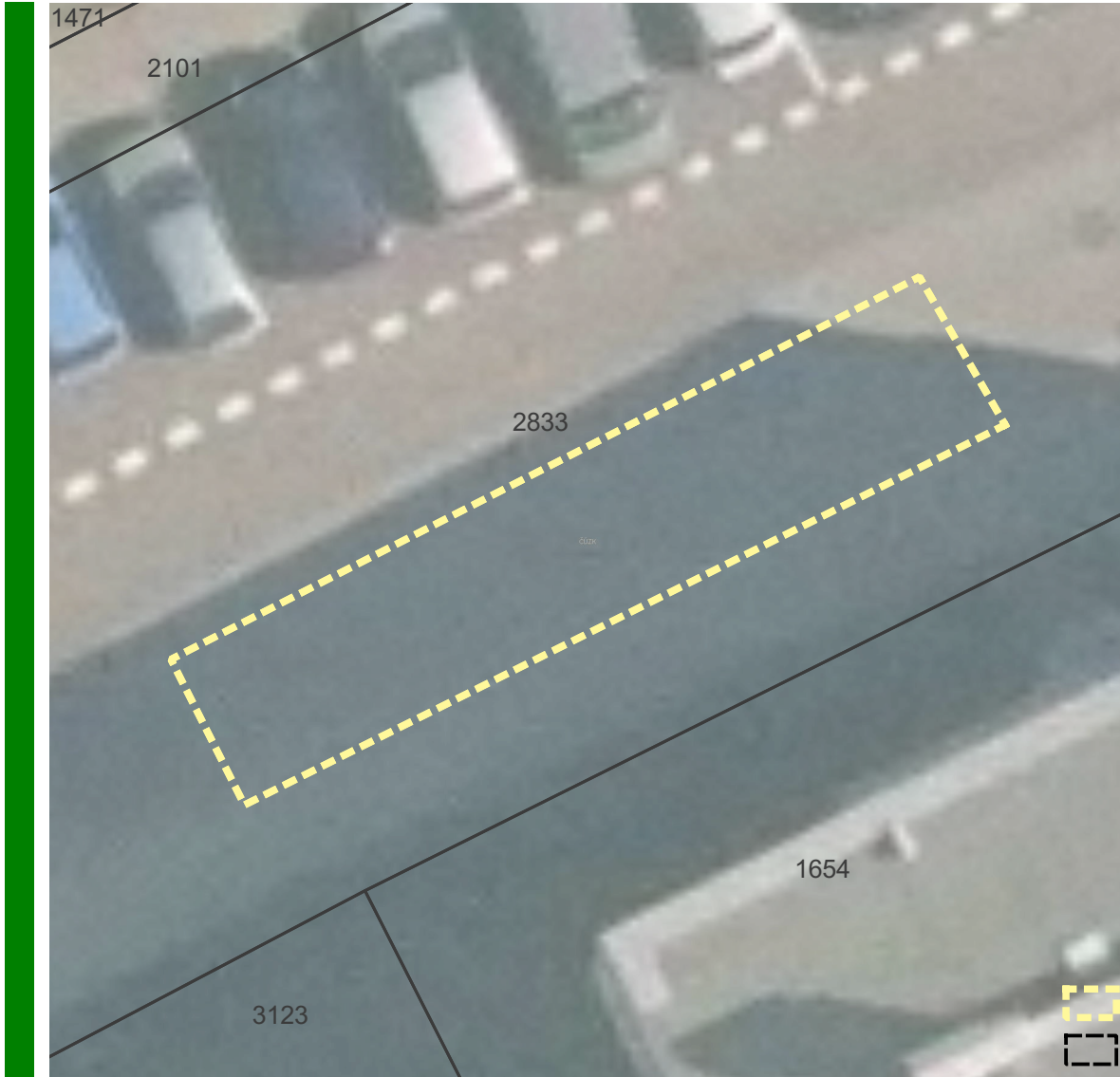
Zavedením jednosměrného provozu ve směru na severozápad se podélná parkovací stání zlegalizují a bude možné je vyznačit. Parkování zde ve stávajícím stavu není legální.

DOTČENÉ POZEMKY:

1411, 1516, 2783



513



MAJETEK MĚSTA

Organizační změny

JEDNODUCHÉ ŘEŠENÍ

ZDŮVODNĚNÍ TEORETICKÉ NÁROČNOSTI:

Změna organizace provozu školního autobusu

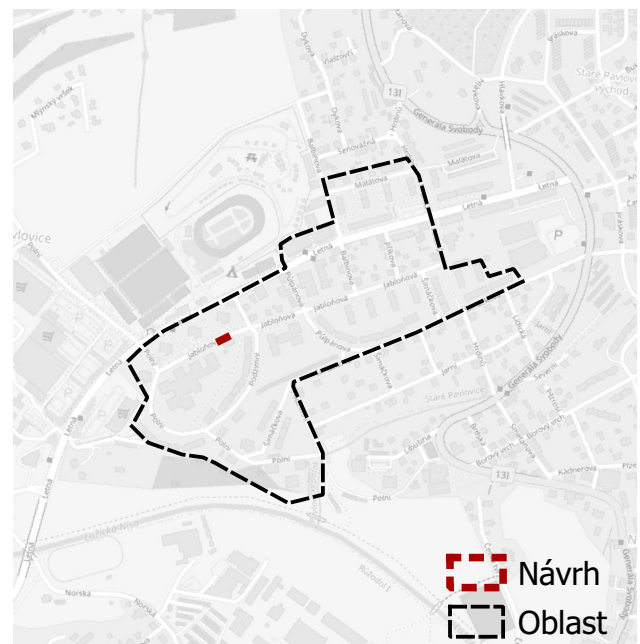
POČET STÁNÍ:

POPIS NÁVRHU:

Zrušení zastávky školního autobusu - školní autobus by zastavoval na zastávce "Pavlovice, stadion" v ulici Letná, která se nachází v blízkosti základní školy. Školní autobus nebude muset zajíždět do ulice Jabloňová a nebude tak komplikovat ranní provoz.

DOTČENÉ POZEMKY:

2833



302



MAJETEK MĚSTA

Organizační změny

STŘEDNĚ NÁROČNÉ ŘEŠENÍ

ZDŮVODNĚNÍ TEORETICKÉ NÁROČNOSTI:

Umístění SDZ, stavební úpravy menšího rozsahu

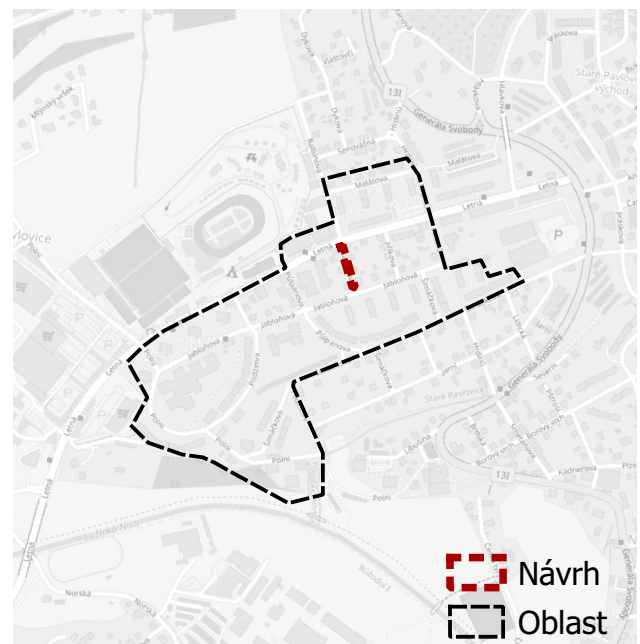
POČET STÁNÍ: 2

POPIS NÁVRHU:

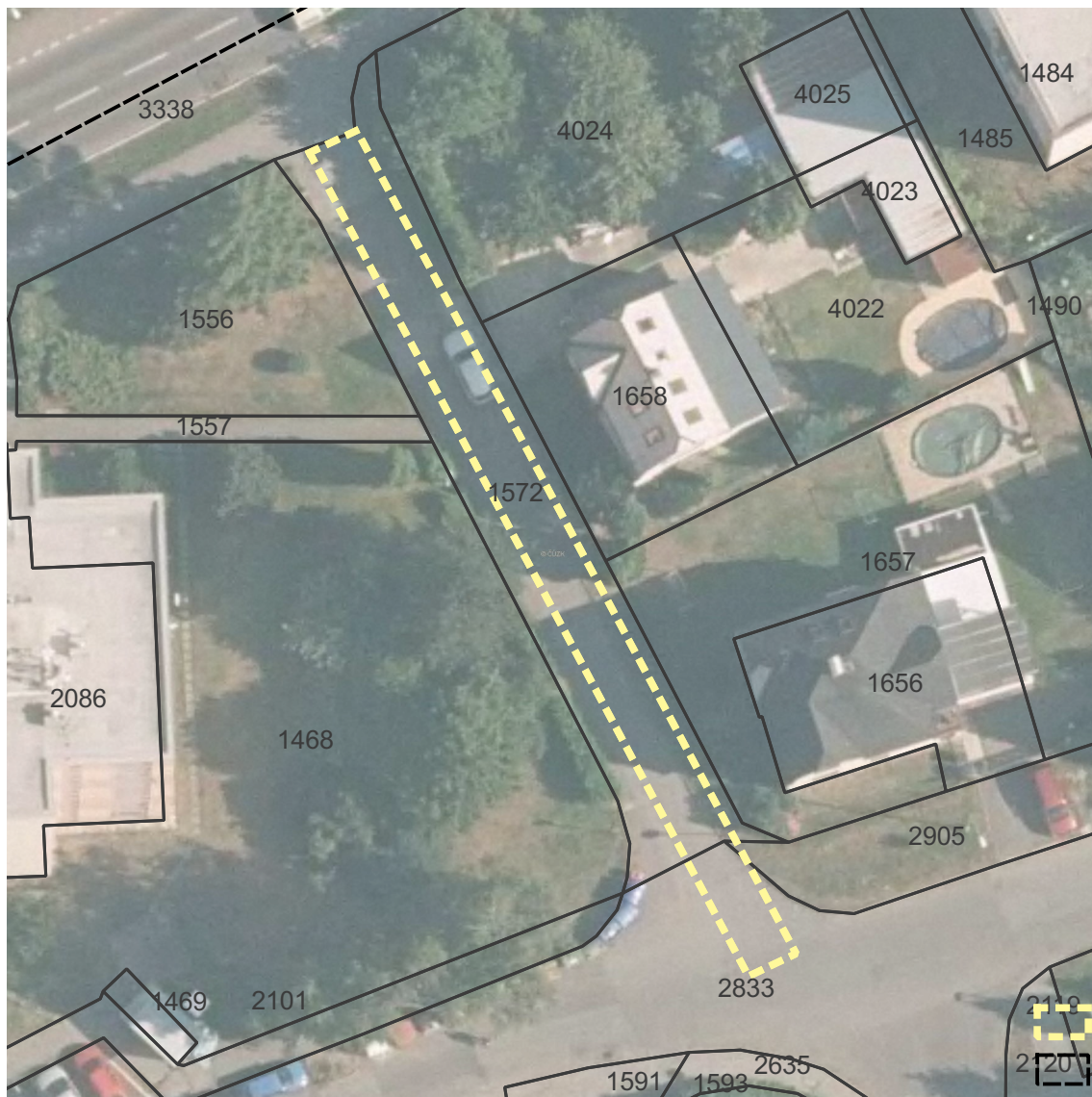
Zavedení obytné zóny s možností vybudování parkovacích stání.

DOTČENÉ POZEMKY:

1288, 1289, 1290, 1291, 1292, 1294, 1309, 1409, 1442, 1443, 1446



301



MAJETEK MĚSTA

Organizační změny

STŘEDNĚ NÁROČNÉ ŘEŠENÍ

ZDŮVODNĚNÍ TEORETICKÉ NÁROČNOSTI:

Umístění SDZ, stavební úpravy menšího rozsahu

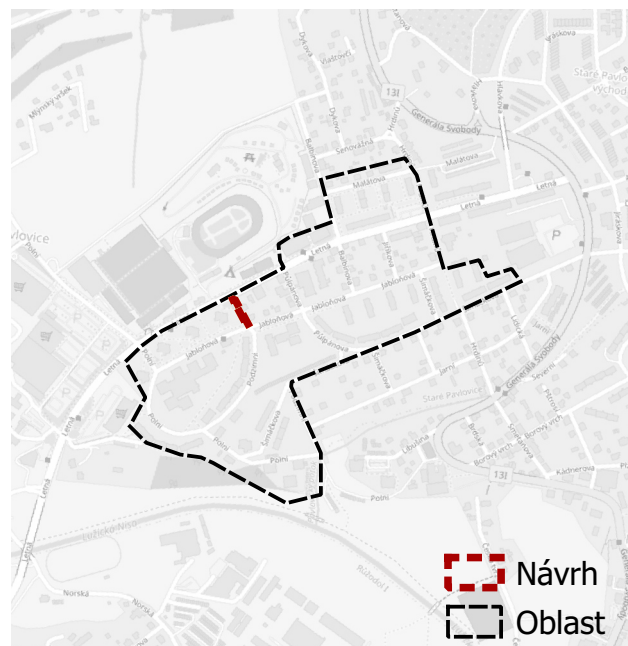
POČET STÁNÍ: 5

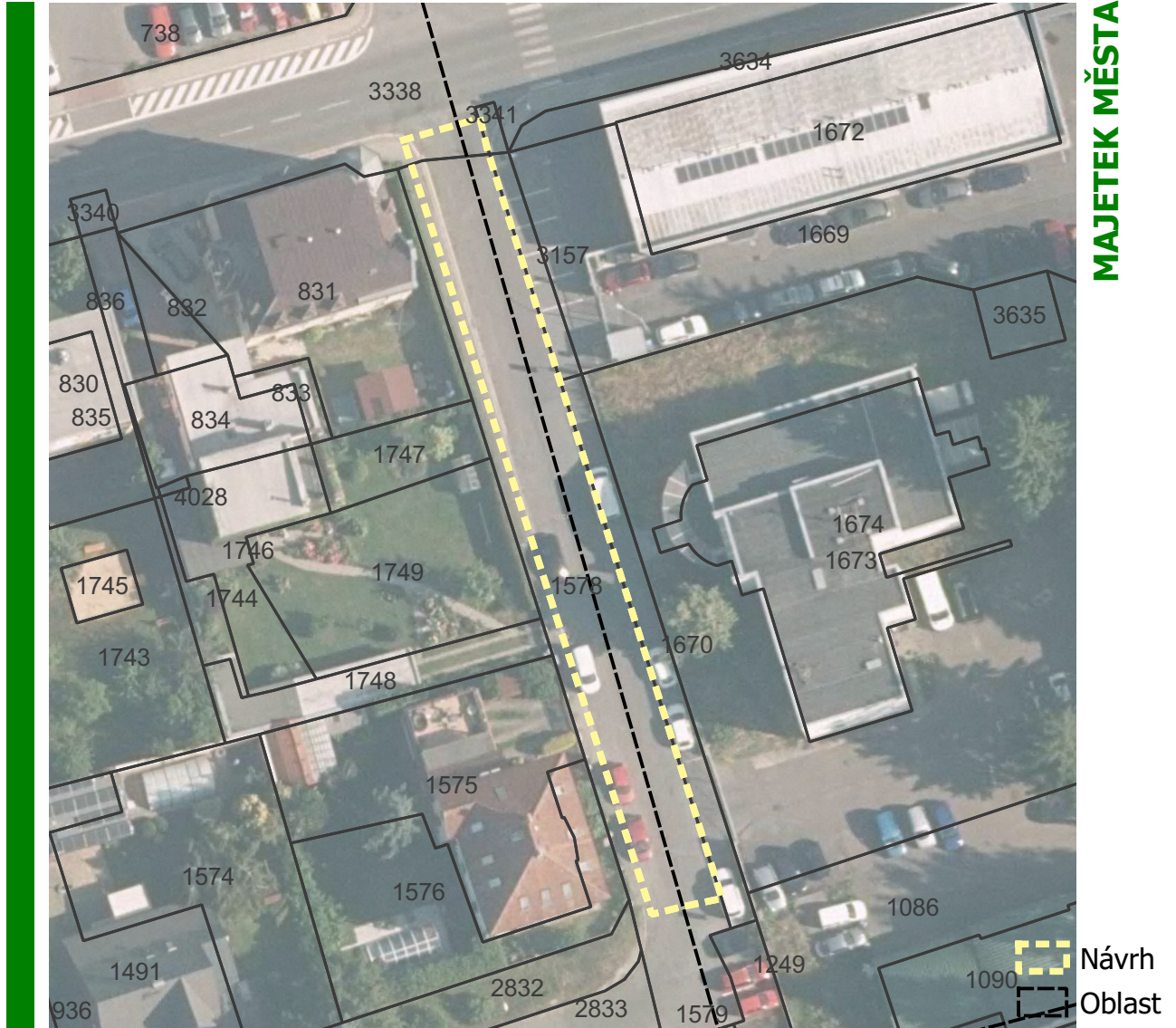
POPIS NÁVRHU:

Zavedení obytné zóny s možností vybudování parkovacích stání.

DOTČENÉ POZEMKY:

1572, 2833, 2905, 3338





Organizační změny

JEDNODUCHÉ ŘEŠENÍ

ZDŮVODNĚNÍ TEORETICKÉ NÁROČNOSTI:

Umístění SDZ

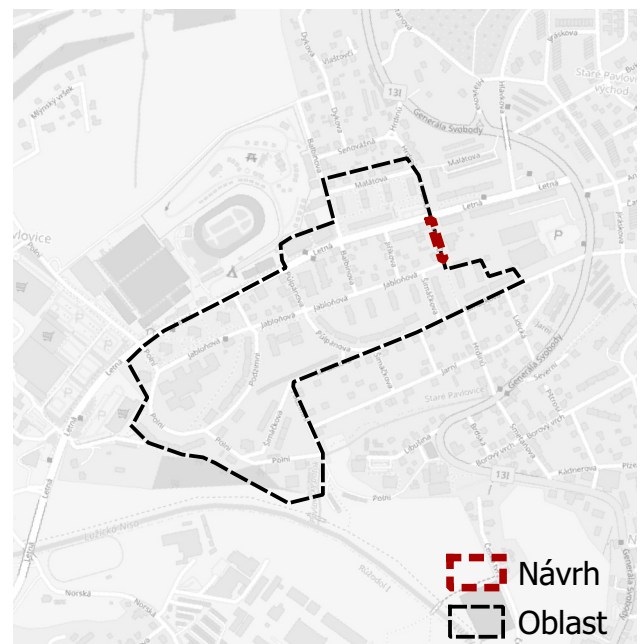
POČET STÁNÍ:

POPIS NÁVRHU:

Umístěním zákazu zastavení se usnadní průjezd školního autobusu a zvýší komfort pro chodce (vozidla nebudou zasahovat do průchozího prostoru). Návrh je podporován za podmínky realizace návrhu č. 247 (časově omezené vyhrazení parkovacích stání).

DOTČENÉ POZEMKY:

1578, 1670, 3338, 3341





Organizační změny

STŘEDNĚ NÁROČNÉ ŘEŠENÍ

ZDŮVODNĚNÍ TEORETICKÉ NÁROČNOSTI:

Umístění SDZ, stavební úpravy menšího rozsahu

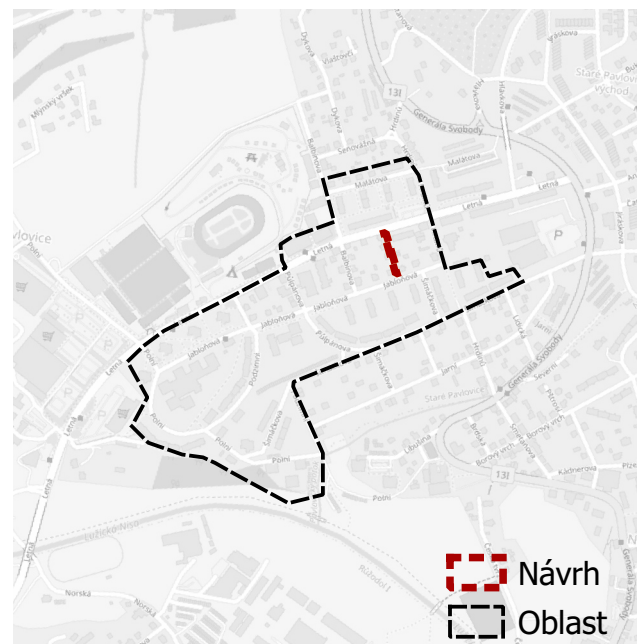
POČET STÁNÍ: 5

POPIS NÁVRHU:

Zavedení obytné zóny s možností vybudování parkovacích stání.

DOTČENÉ POZEMKY:

935





Organizační změny

JEDNODUCHÉ ŘEŠENÍ

ZDŮVODNĚNÍ TEORETICKÉ NÁROČNOSTI:

Umístění SDZ, vyznačení stání

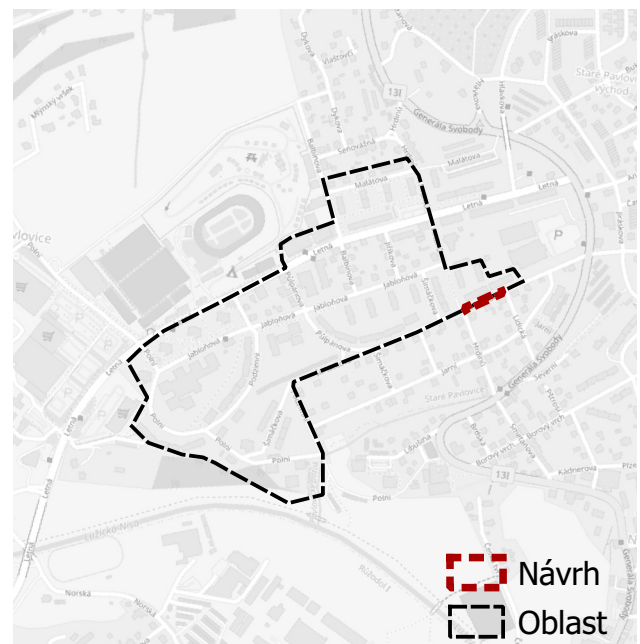
POČET STÁNÍ: 5

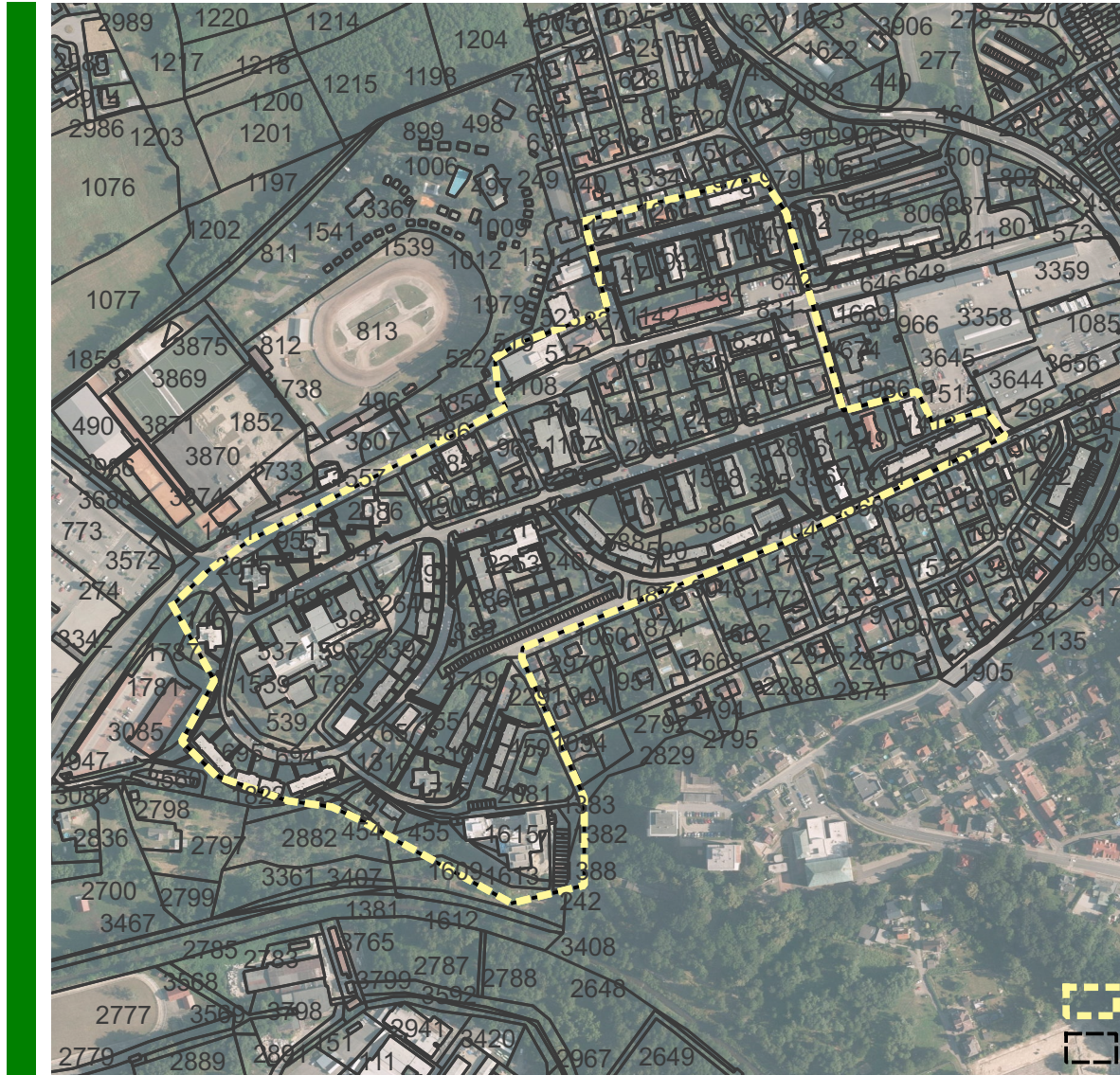
POPIS NÁVRHU:

Zavedením jednosměrného provozu ve směru na severozápad se podélná parkovací stání zlegalizují a bude možné je vyznačit. Parkování zde ve stávajícím stavu není legální. Zajistit adekvátní rozhledové poměry (problematická křižovatka Šimáčkova x Hrdinů).

DOTČENÉ POZEMKY:

1516, 1577





Enforcement

JEDNODUCHÉ ŘEŠENÍ

ZDŮVODNĚNÍ TEORETICKÉ NÁROČNOSTI:

Pravidelná kontrola

POČET STÁNÍ:

POPIS NÁVRHU:

Odstranění "autovraků" a vozidel s prošlou STK z parkovacích stání.

DOTČENÉ POZEMKY:

Všechny pozemky vztahující se k parkování.

