

Sídliště Aloisina výšina - Králův háj



KARTY NEPODPOŘENÝCH NÁVRHŮ

CELKEM NEPODPOŘENÝCH NÁVRHŮ: 22

TEORETICKÁ NÁROČNOST:

JEDNODUCHÉ: 4

STŘEDNĚ NÁROČNÉ: 14

NÁROČNÉ: 3

NEREALIZOVATELNÉ: 1



Vyznačení pomocí SDZ či VDZ

JEDNODUCHÉ ŘEŠENÍ

ZDŮVODNĚNÍ TEORETICKÉ NÁROČNOSTI:

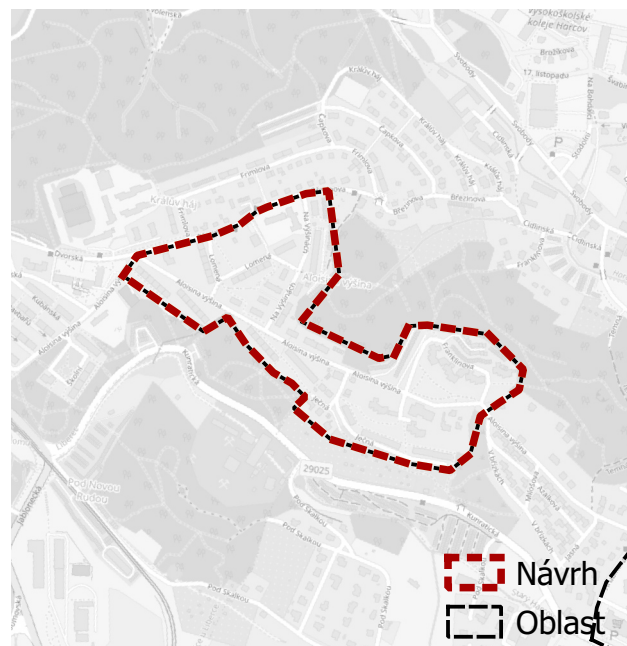
Vyznačení stání

NÁVRH:

Vyznačit stání.

ZDŮVODNĚNÍ NEPODPOŘENÍ:

Vyznačení parkovacích stání (podélná, šikmá i kolmá) ve shodě s platnou legislativou. Vyznačení stání v rámci celé oblasti zvýší organizovanost parkování i kapacitu. Duplikace s jinými konkrétnějšími návrhy.



467

MAJETEK MĚSTA



Výstavba parkovacích stání či parkoviště

STŘEDNĚ NÁROČNÉ ŘEŠENÍ

ZDŮVODNĚNÍ TEORETICKÉ NÁROČNOSTI:

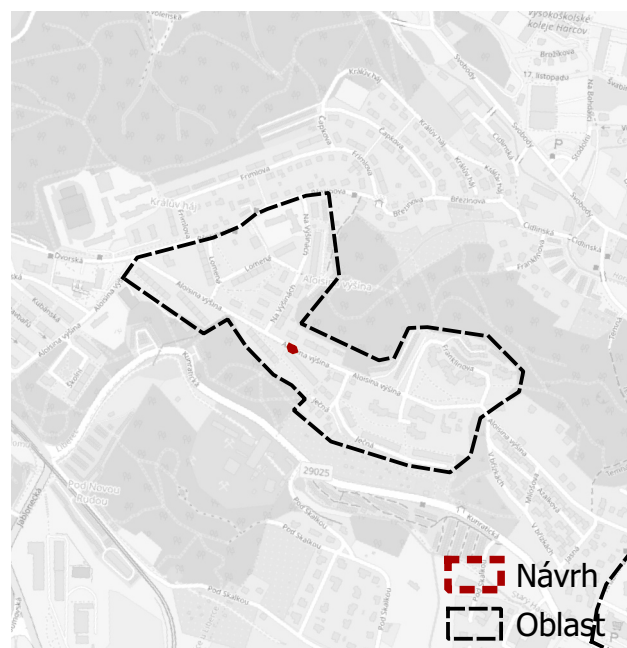
Stavební práce menšího rozsahu

NÁVRH:

Zmenšit zeleň a udělat více parkování v ulici Aloisina výšina.

ZDŮVODNĚNÍ NEPODPOŘENÍ:

Odebrání částí zeleně v ulici Aloisina výšina a vybudování podélných parkovacích stání o šířce 2 m. Návrh zamítnut městem (prioritou města je nová výsadba stromů vzhledem ke klimatickým změnám a zklidnění komunikace).



421



NENÍ MAJETEK MĚSTA

Návrh
Oblast

Výstavba parkovacích stání či parkoviště

STŘEDNĚ NÁROČNÉ ŘEŠENÍ

ZDŮVODNĚNÍ TEORETICKÉ NÁROČNOSTI:

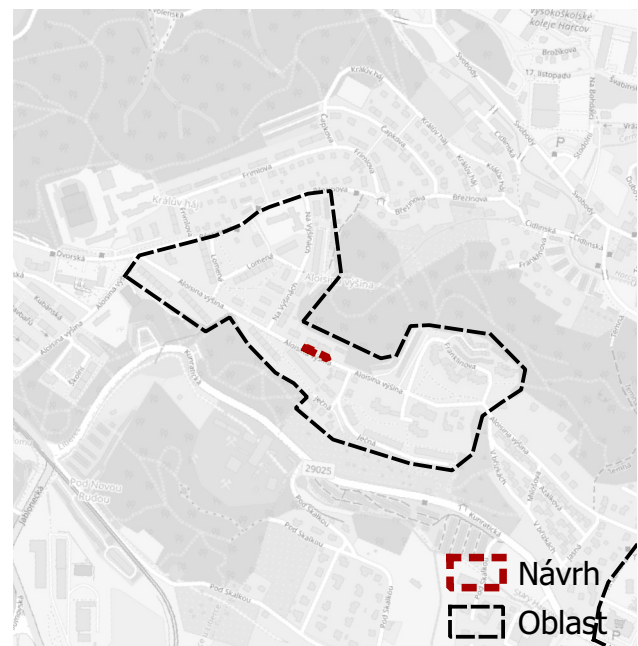
Stavební práce

NÁVRH:

Zmenšit zeleň a udělat více parkování v ulici Aloisina výšina.

ZDŮVODNĚNÍ NEPODPOŘENÍ:


Odebrání částí zeleně v ulici Aloisina výšina a vybudování podélných parkovacích stání. Z důvodu nutnosti 6 m vozovky pro obousměrný provoz bude nutné místy posunout chodník. Návrh zamítnut městem (dvě náhradní výsadby habru obecného z roku 2019).



420



NENÍ MAJETEK MĚSTA

 Návrh
 Oblast

Výstavba parkovacích stání či parkoviště

STŘEDNĚ NÁROČNÉ ŘEŠENÍ

ZDŮVODNĚNÍ TEORETICKÉ NÁROČNOSTI:

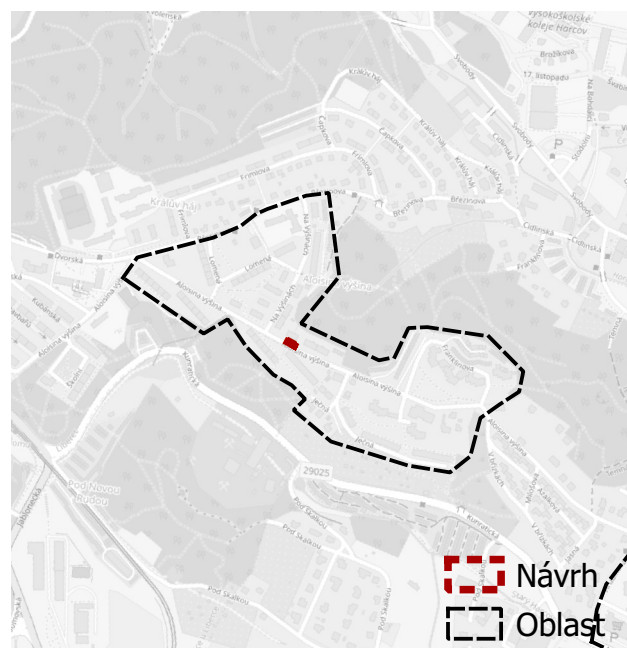
Stavební práce menšího rozsahu

NÁVRH:

Zmenšit zeleň a udělat více parkování v ulici Aloisina výšina.

ZDŮVODNĚNÍ NEPODPOŘENÍ:

Odebrání částí zeleně v ulici Aloisina výšina a vybudování podélných parkovacích stání o šířce 2 m. Návrh zamítnut městem (prioritou města je nová výsadba stromů vzhledem ke klimatickým změnám a zklidnění komunikace).



 Návrh
 Oblast

297



MAJETEK MĚSTA

NUTNÁ ZMĚNA ÚP

Návrh
Oblast

Výstavba parkovacích stání či parkoviště

STŘEDNĚ NÁROČNÉ ŘEŠENÍ

ZDŮVODNĚNÍ TEORETICKÉ NÁROČNOSTI:

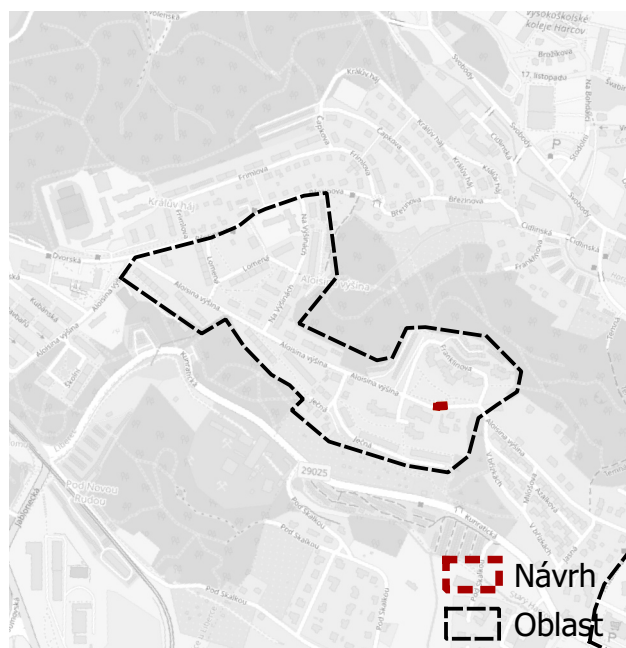
Stavební práce menšího rozsahu

NÁVRH:

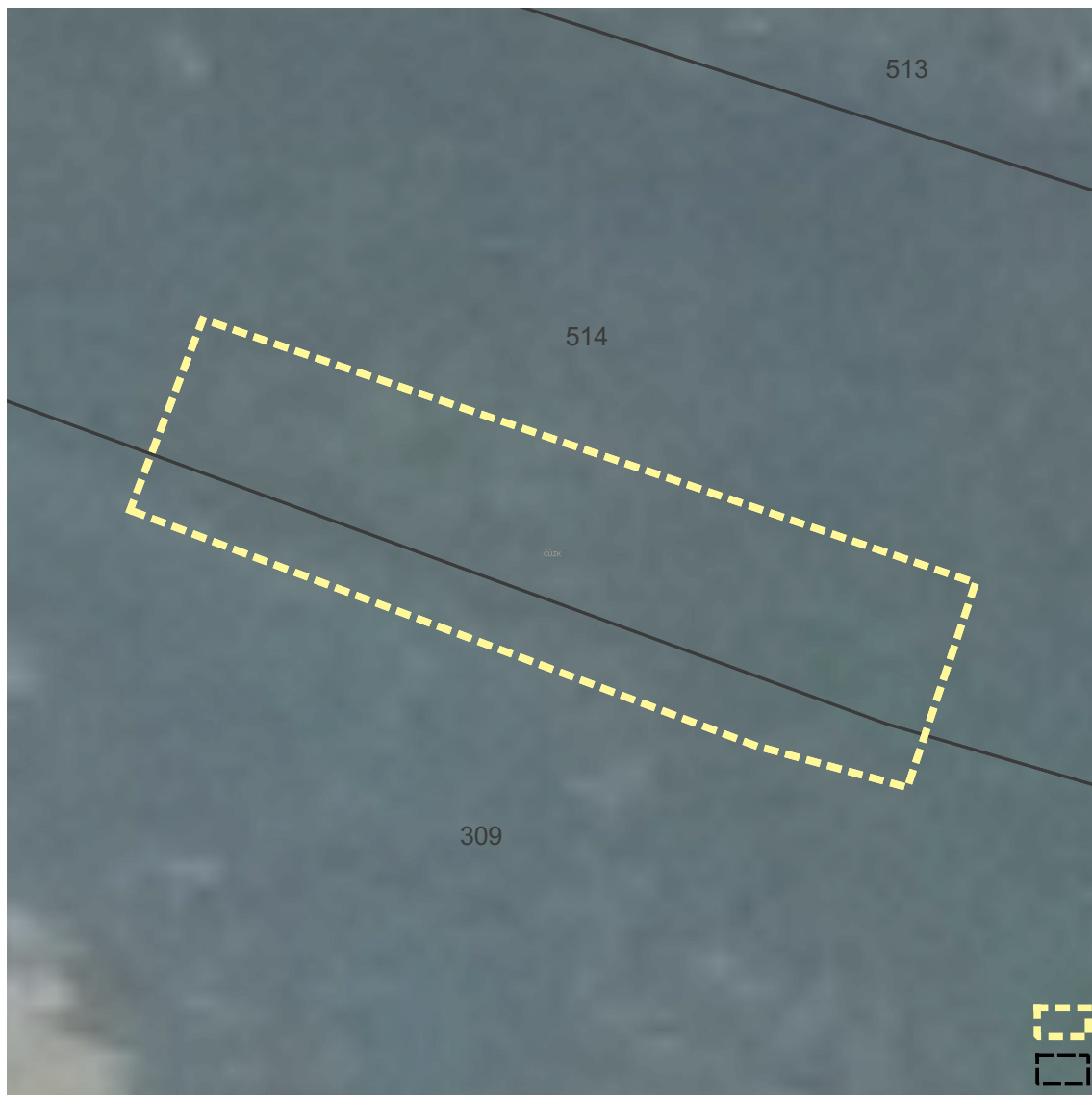
Vybudování podélných stání s využitím zatravnovacích dlaždic podél ulice Aloisina výšina.

ZDŮVODNĚNÍ NEPODPOŘENÍ:

Pro vybudování parkovacích stání by bylo nutno zpevnit svah - velký stavební zásah (nutnost min. 1,5 m prostoru pro výstup spolujezdce).



294



MAJETEK MĚSTA

NUTNÁ ZMĚNA ÚP

Návrh
Oblast

Výstavba parkovacích stání či parkoviště

NÁROČNÉ ŘEŠENÍ

ZDŮVODNĚNÍ TEORETICKÉ NÁROČNOSTI:

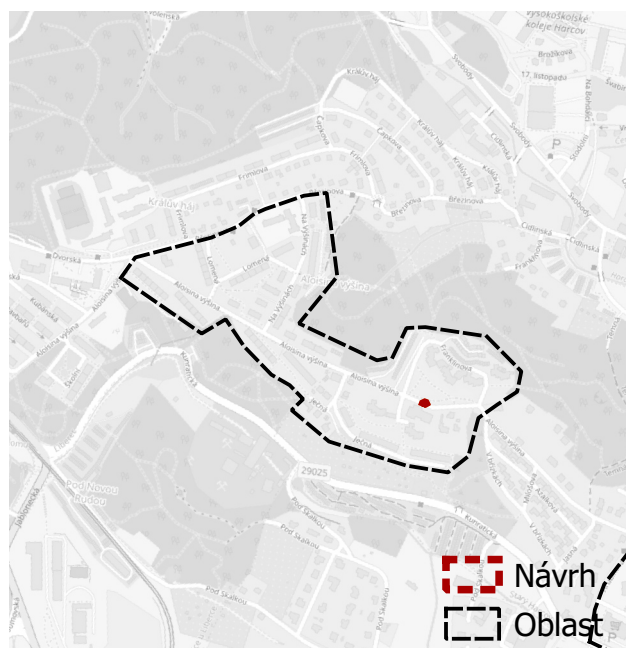
Stavební práce, svah

NÁVRH:

Vybudování podélného stání s využitím zatravnovacích dlaždic podél ulice Aloisina výšina.

ZDŮVODNĚNÍ NEPODPOŘENÍ:

Výstavba podélného parkovacího stání např. s využitím zatravnovacích dlaždic podél ulice Aloisina výšina. Návrh zamítnut městem (vzrostlý strom).



288



MAJETEK MĚSTA

Výstavba parkovacích stání či parkoviště

STŘEDNĚ NÁROČNÉ ŘEŠENÍ

ZDŮVODNĚNÍ TEORETICKÉ NÁROČNOSTI:

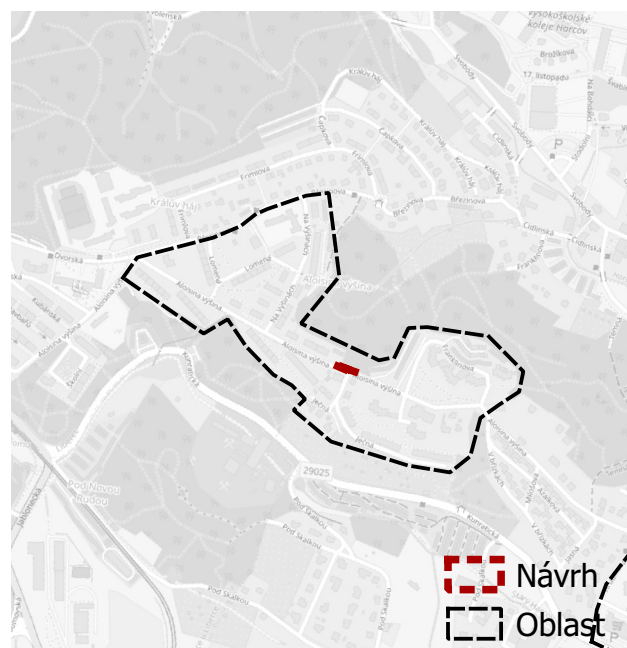
Stavební práce menšího rozsahu

NÁVRH:

Zmenšit zeleň a udělat více parkování v ulici Aloisina výšina.

ZDŮVODNĚNÍ NEPODPOŘENÍ:

Odebrání částí zeleně v ulici Aloisina výšina a vybudování podélných parkovacích stání o šířce 2 m. Návrh zamítnut městem (prioritou města je nová výsadba stromů vzhledem ke klimatickým změnám a zklidnění komunikace).



286



MAJETEK MĚSTA

Výstavba parkovacích stání či parkoviště

STŘEDNĚ NÁROČNÉ ŘEŠENÍ

ZDŮVODNĚNÍ TEORETICKÉ NÁROČNOSTI:

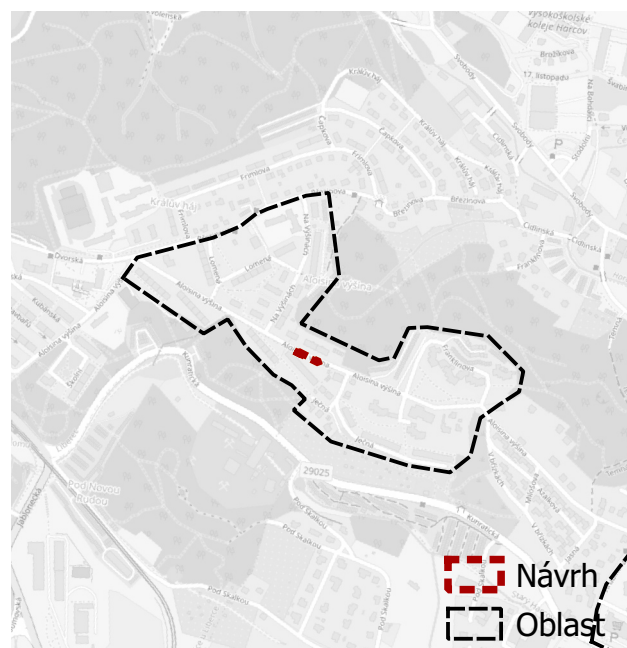
Stavební práce menšího rozsahu

NÁVRH:

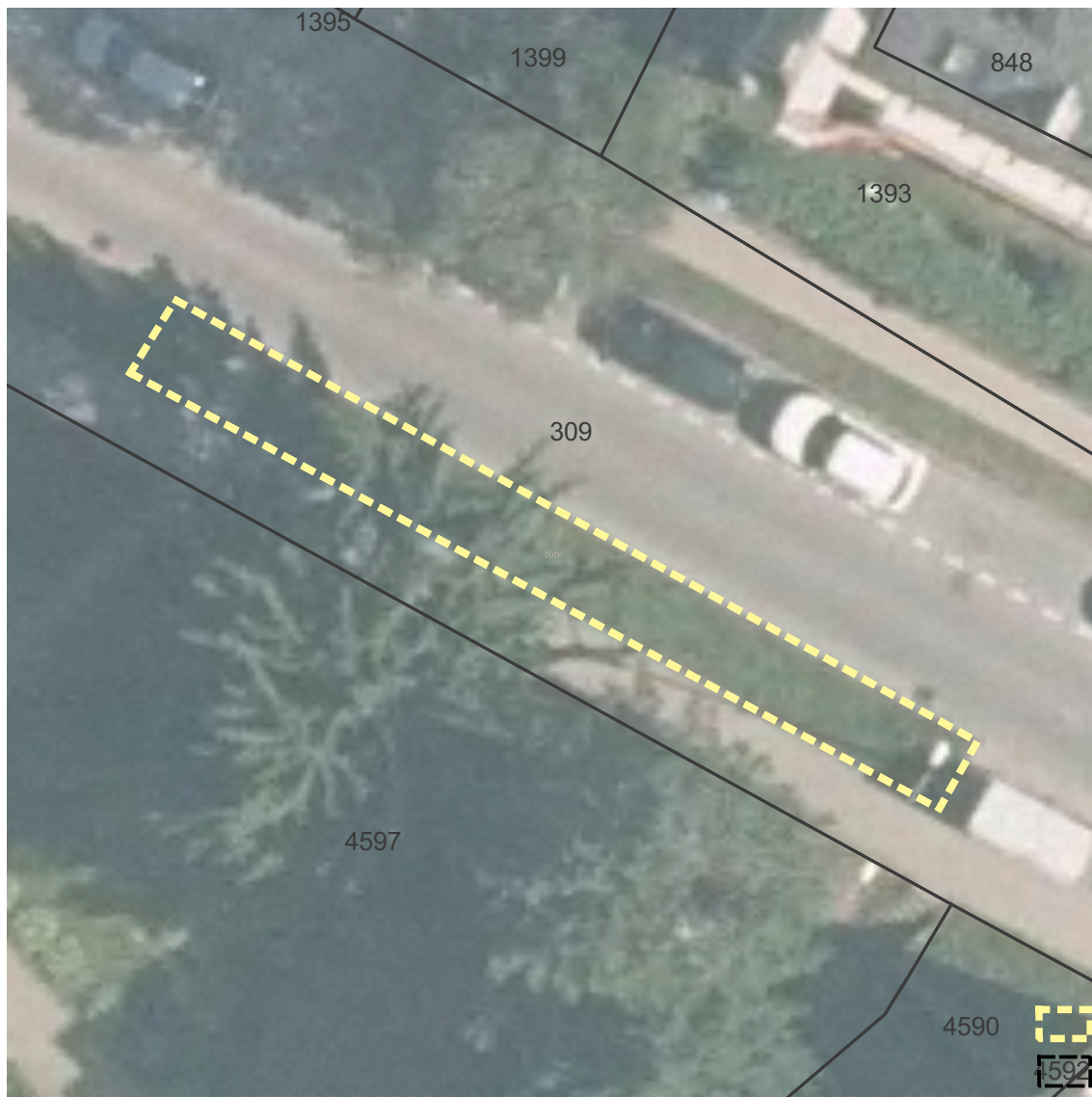
Zmenšit zeleň a udělat více parkování v ulici Aloisina výšina.

ZDŮVODNĚNÍ NEPODPOŘENÍ:

Odebrání částí zeleně v ulici Aloisina výšina a vybudování podélných parkovacích stání o šířce 2 m. Návrh zamítnut městem (prioritou města je nová výsadba stromů vzhledem ke klimatickým změnám a zklidnění komunikace).



287



MAJETEK MĚSTA

Výstavba parkovacích stání či parkoviště

STŘEDNĚ NÁROČNÉ ŘEŠENÍ

ZDŮVODNĚNÍ TEORETICKÉ NÁROČNOSTI:

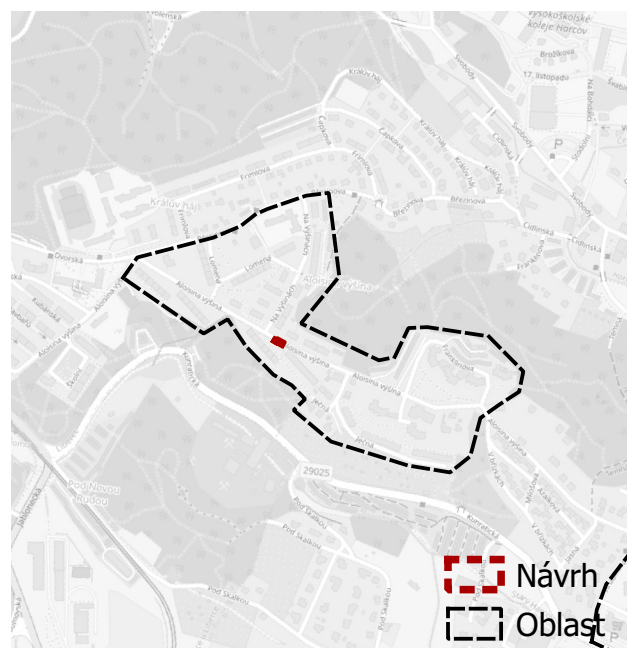
Stavební práce menšího rozsahu

NÁVRH:

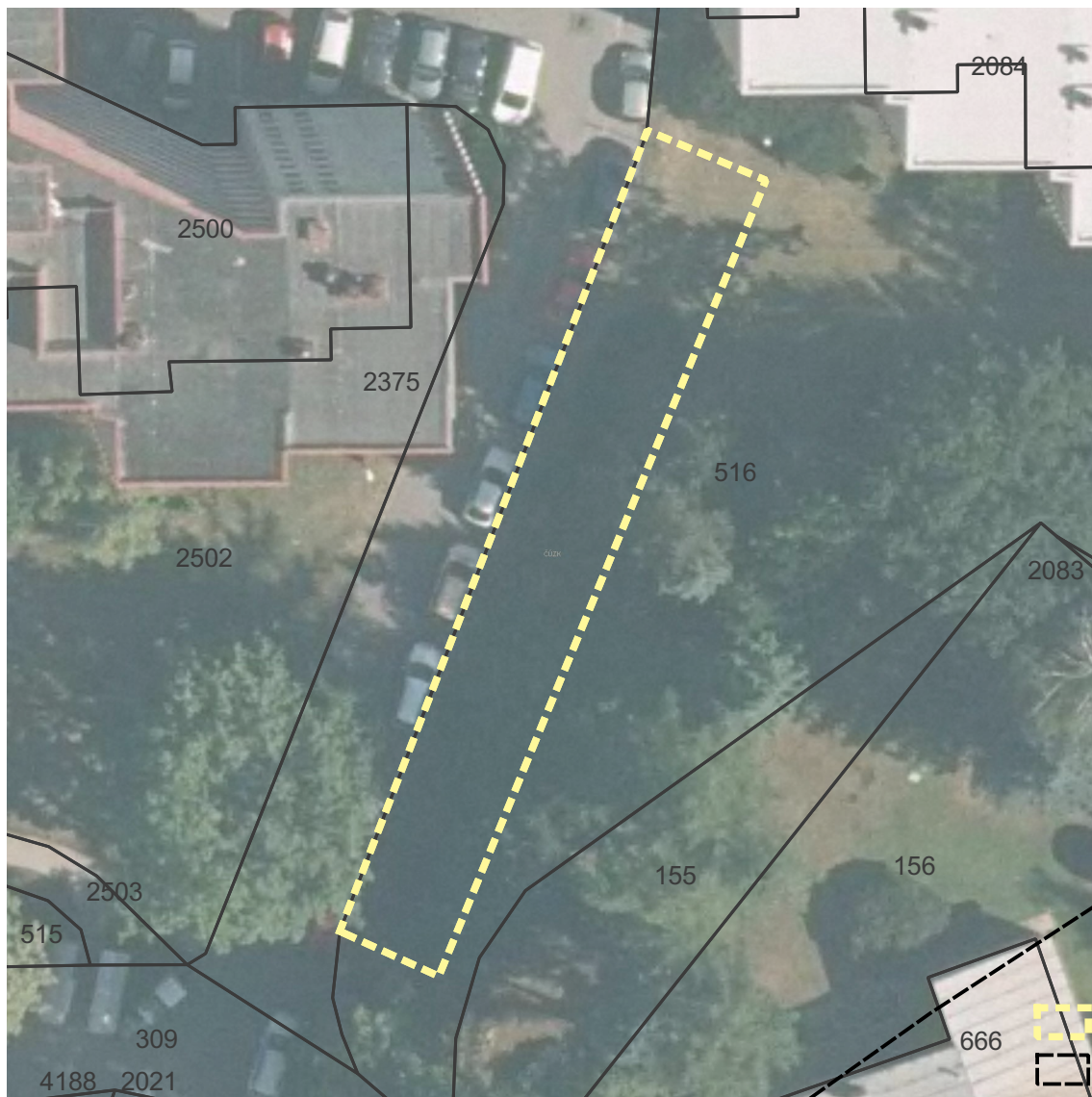
Zmenšit zeleň a udělat více parkování v ulici Aloisina výšina.

ZDŮVODNĚNÍ NEPODPOŘENÍ:

Odebrání částí zeleně v ulici Aloisina výšina a vybudování podélných parkovacích stání o šířce 2 m. Návrh zamítnut městem (prioritou města je nová výsadba stromů vzhledem ke klimatickým změnám a zklidnění komunikace).



256



NENÍ MAJETEK MĚSTA

Výstavba parkovacích stání či parkoviště

STŘEDNĚ NÁROČNÉ ŘEŠENÍ

ZDŮVODNĚNÍ TEORETICKÉ NÁROČNOSTI:

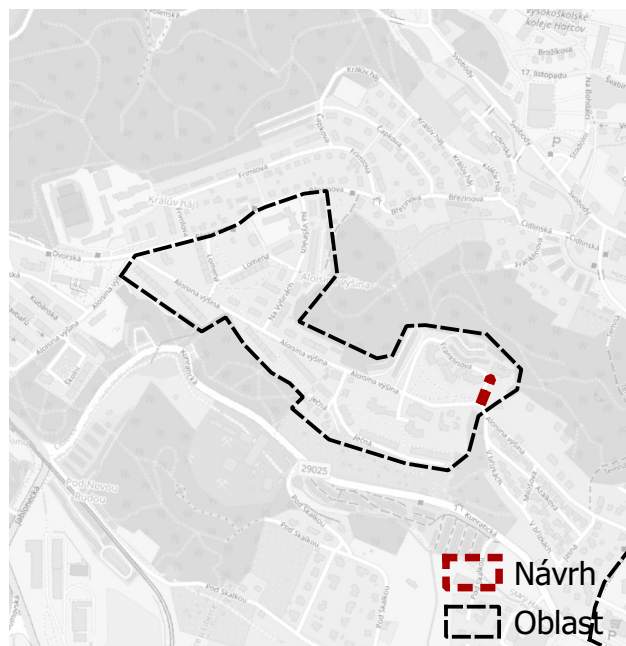
Stavební práce menšího rozsahu

NÁVRH:

Zvýšit kapacitu. Vpravo je kus zeleně, který pokud je města, by šel využít na nová parkovací místa, zeleň jako dětská hřiště, lavičky jsou jinde, jen nechat průchod k lesu, pro venčení psů, běhání.

ZDŮVODNĚNÍ NEPODPOŘENÍ:

Výstavba parkovacích stání ve Franklinově ulici po její východní straně podporována není z důvodu nepravděpodobnosti vykoupení pozemku od soukromých vlastníků (11 vlastníků).



254



MAJETEK MĚSTA

Výstavba parkovacích stání či parkoviště

STŘEDNĚ NÁROČNÉ ŘEŠENÍ

ZDŮVODNĚNÍ TEORETICKÉ NÁROČNOSTI:

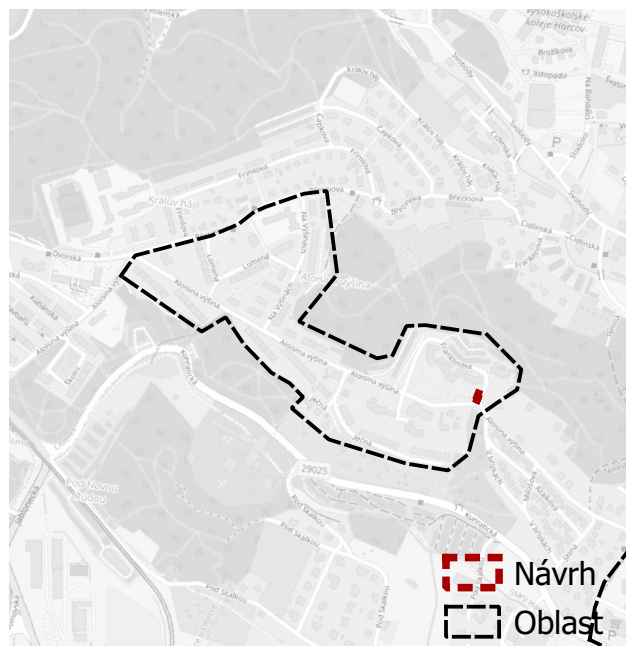
Stavební práce, sklon terénu

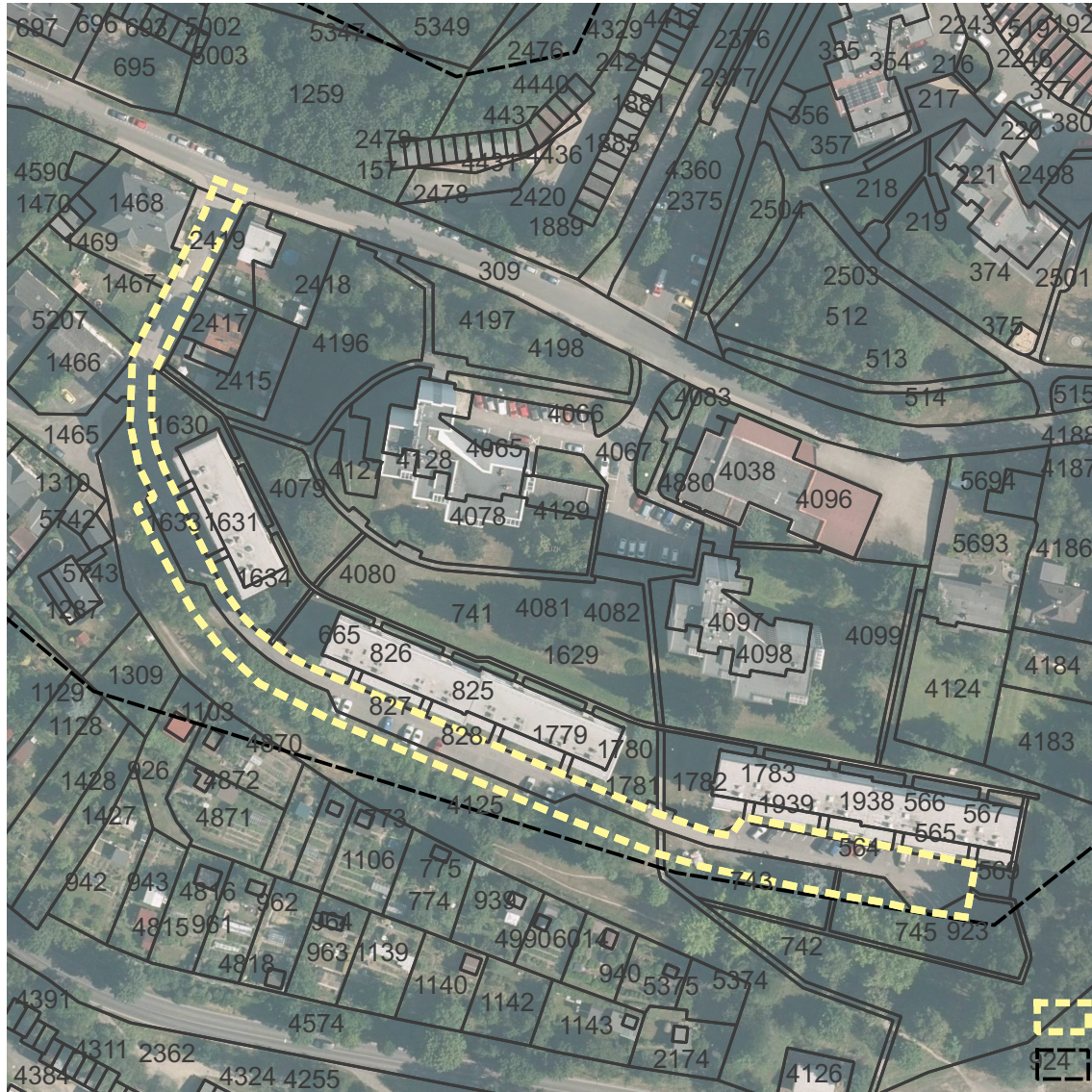
NÁVRH:

Ve spodní části ulice (u kontejnerů) udělat šikmé stání (aby se dalo vyjet), aby auta mohla parkovat i na protější straně silnice.

ZDŮVODNĚNÍ NEPODPOŘENÍ:

Vystavení podélných parkovacích stání ve Franklinově ulici u kontejnerů na úkor zeleně zvýší kapacitu parkování za zachování obousměrného provozu. Návrh zamítnut městem (vzrostlý strom).





Výstavba parkovacích stání či parkoviště

NÁROČNÉ ŘEŠENÍ

ZDŮVODNĚNÍ TEORETICKÉ NÁROČNOSTI:

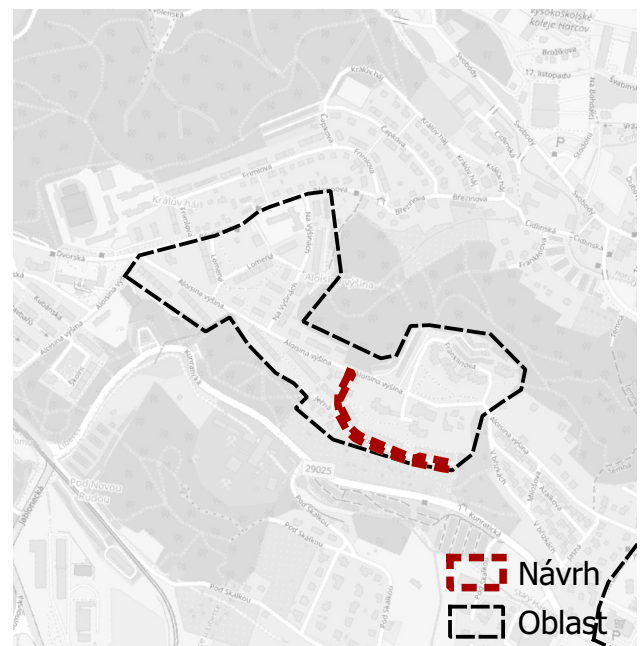
Stavební práce

NÁVRH:

Upravit parkovací stání, zvýšit kapacitu. Existuje studie na rozšíření kapacity parkovacích míst přímo v ulici Ječná.

ZDŮVODNĚNÍ NEPODPOŘENÍ:

Zvýšení kapacity v ulici Ječná na cca 80 parkovacích stání dle již existující studie "Úprava parkovacích ploch v ul. Ječná, Liberec". Návrh je podporován v případě budoucího schválení projektu městem a dalšími dotčenými orgány.





Výstavba parkovacích stání či parkoviště

STŘEDNĚ NÁROČNÉ ŘEŠENÍ

ZDŮVODNĚNÍ TEORETICKÉ NÁROČNOSTI:

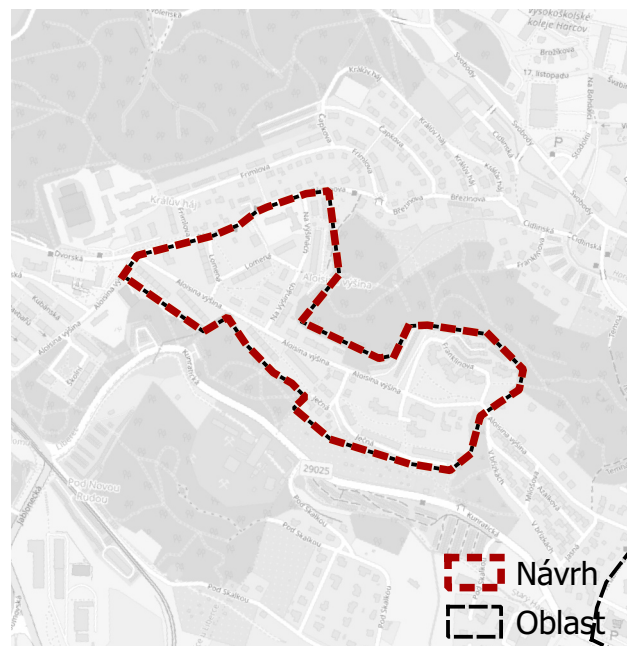
Stavební práce

NÁVRH:

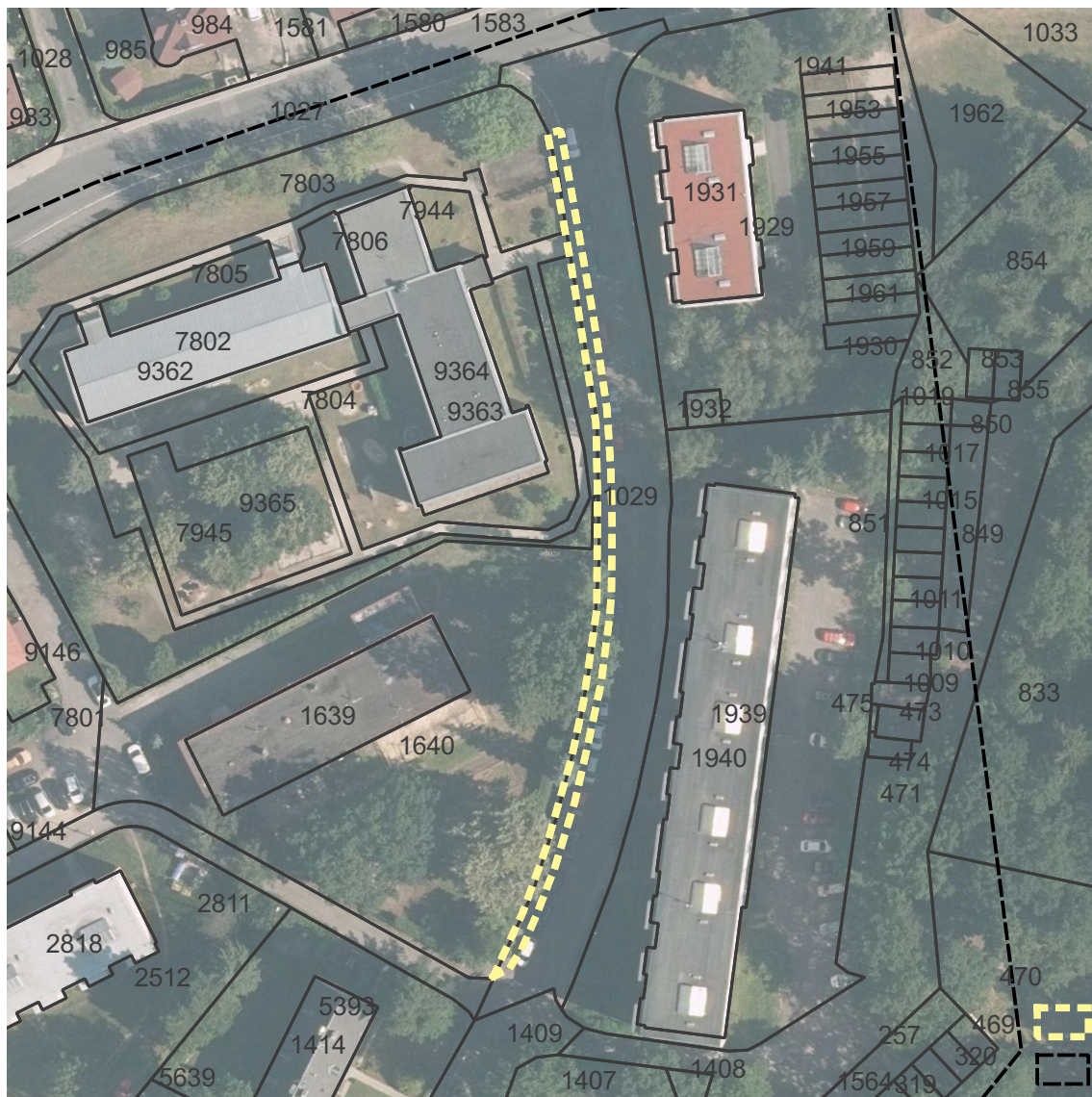
Doplnit stání na úkor zeleně (místy).

ZDŮVODNĚNÍ NEPODPOŘENÍ:

Výstavba parkovacích stání na úkor zeleně v rámci celé oblasti (místy). Dojde k navýšení kapacity. Duplikace s jinými konkrétnějšími návrhy.



111



MAJETEK MĚSTA

Návrh
Oblast

Výstavba parkovacích stání či parkoviště

STŘEDNĚ NÁROČNÉ ŘEŠENÍ

ZDŮVODNĚNÍ TEORETICKÉ NÁROČNOSTI:

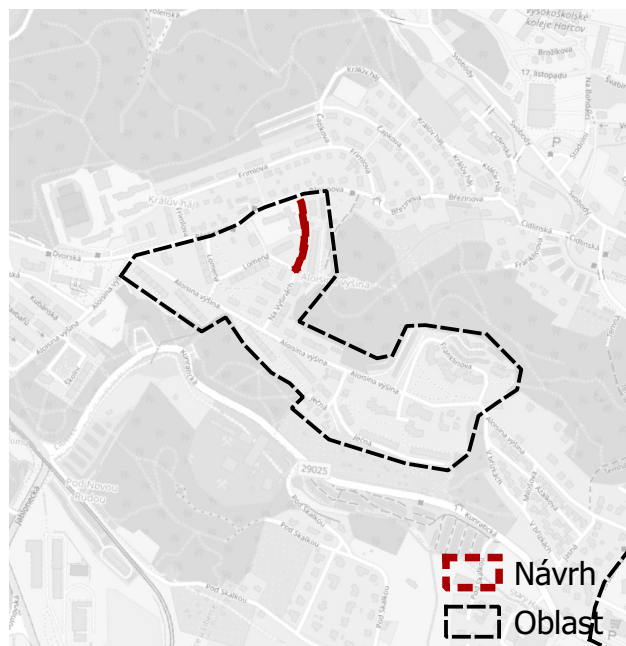
Stavební práce menšího rozsahu

NÁVRH:

Zrušit chodník na jedné straně ulice, stejně není opravený a naproti je krásný nový chodník. Tak by se dalo parkovat šikmo, ne podélně u kraje a vešlo by se více aut.

ZDŮVODNĚNÍ NEPODPOŘENÍ:

Zrušením chodníku dojde k rozšíření vozovky z cca 6 m na 7,96 m. Šikmá ani podélná stání není při obousměrném provozu možné zřídit - pro každý jízdní pruh je potřeba minimálně 3 m šířky.



Návrh
Oblast

110



MAJETEK MĚSTA

Výstavba parkovacích stání či parkoviště

STŘEDNĚ NÁROČNÉ ŘEŠENÍ

ZDŮVODNĚNÍ TEORETICKÉ NÁROČNOSTI:

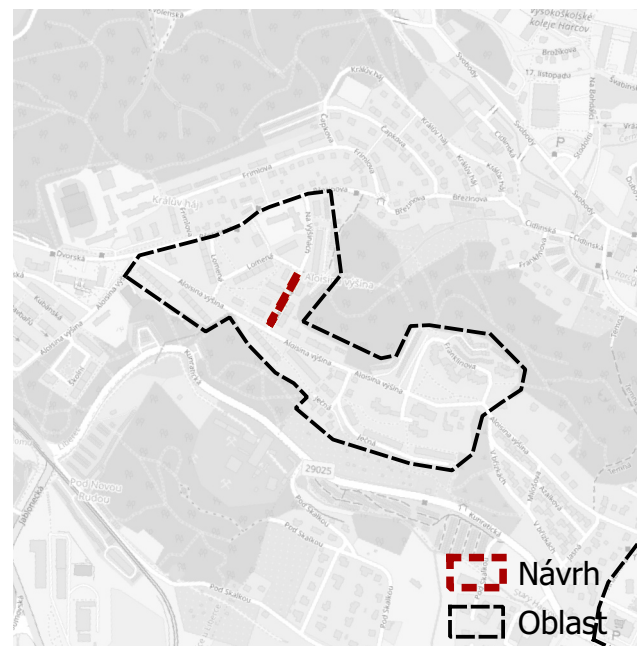
Stavební práce menšího rozsahu

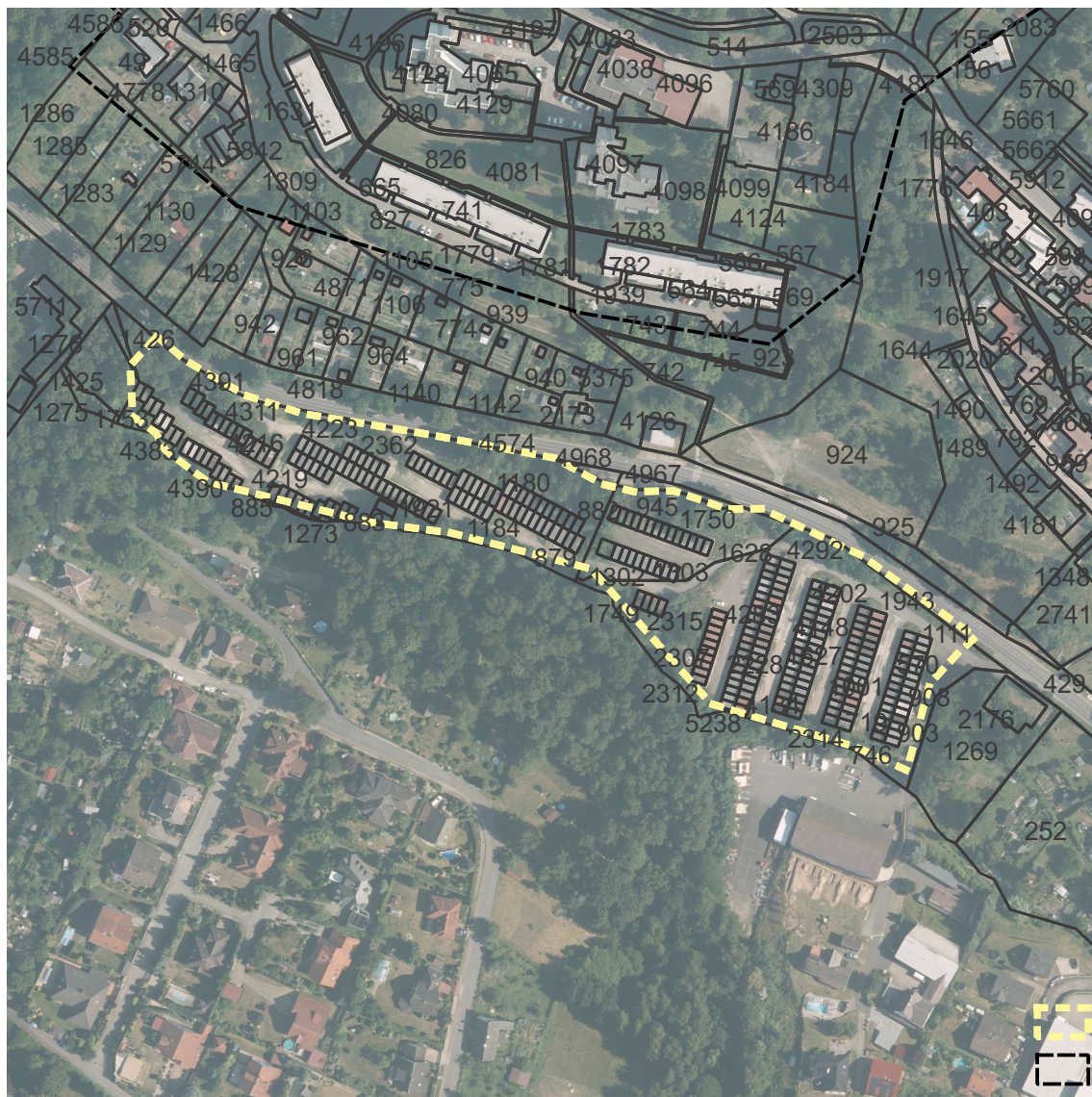
NÁVRH:

Zrušit chodník na jedné straně ulice, stejně není opravený a naproti je krásný nový chodník. Tak by se dalo parkovat šikmo, ne podélně u kraje a vešlo by se více aut.

ZDŮVODNĚNÍ NEPODPOŘENÍ:

Zrušením chodníku dojde k rozšíření vozovky z cca 6 m na 7,96 m. Šikmá ani podélná stání není při obousměrném provozu možné zřídit - pro každý jízdní pruh je potřeba minimálně 3 m šířky.





NENÍ MAJETEK MĚSTA

Výstavba parkovacích stání či parkoviště

NEREALIZOVATELNÉ

ZDŮVODNĚNÍ TEORETICKÉ NÁROČNOSTI:

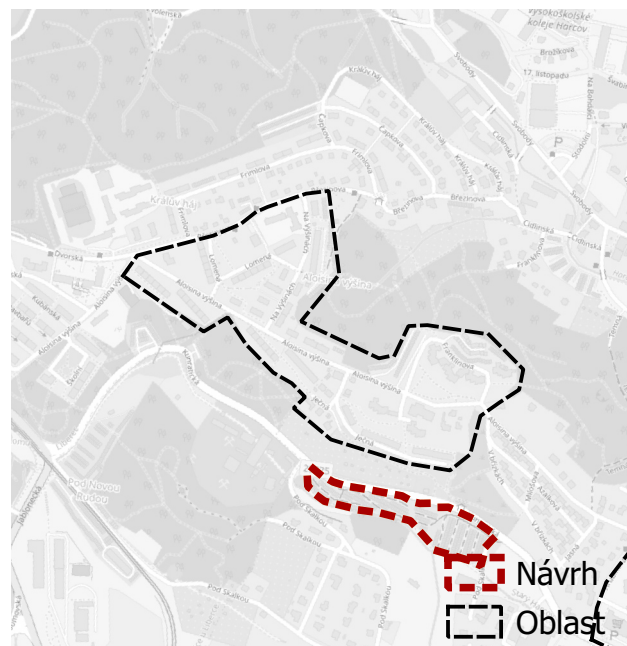
Velké množství soukromých vlastníků, stavba parkoviště

NÁVRH:

Soukromé garáže a pozemky u zastávky Ječná na ulici Kunratická – zmiňováno jako potenciální plocha k záboru – tj. primárně volná plocha severně od zastávky.

ZDŮVODNĚNÍ NEPODPOŘENÍ:

Výstavba parkovacích stání u ulice Kunratická v místě soukromých garáží jižně od této ulice není podporována z důvodu nepravděpodobnosti vykoupení ploch od soukromých vlastníků.



429



MAJETEK MĚSTA

Úprava SDZ a VDZ

JEDNODUCHÉ ŘEŠENÍ

ZDŮVODNĚNÍ TEORETICKÉ NÁROČNOSTI:

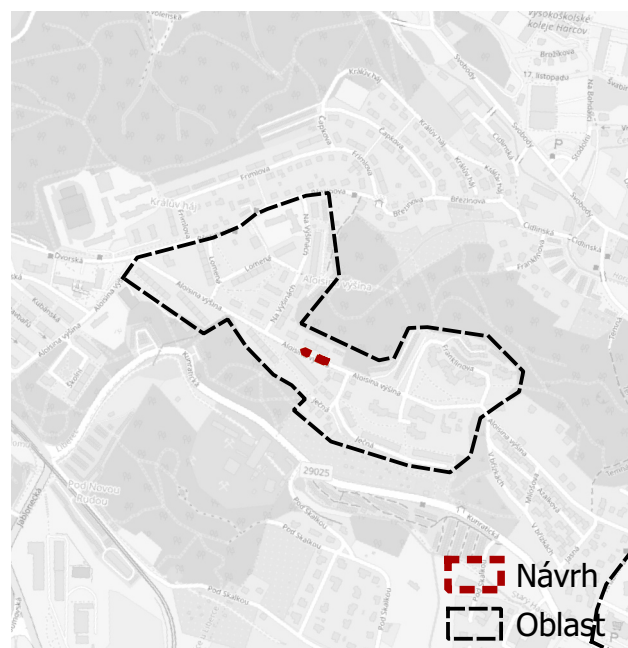
Úprava VDZ

NÁVRH:

Zrušení vyznačených podélných stání, která jsou v rozporu s platnou legislativou.

ZDŮVODNĚNÍ NEPODPOŘENÍ:

Zrušení podélných stání (nedostat. šířka komunikace pro obousměrný provoz) a jejich nahrazení parkovacími zálivky (viz 286). Návrh zamítnut městem (dnes zklidňující funkce - riziko zrychlení provozu) - vhodnějším návrhem by bylo zřízení výhyben (viz 462).



461



MAJETEK MĚSTA

Úprava SDZ a VDZ

JEDNODUCHÉ ŘEŠENÍ

ZDŮVODNĚNÍ TEORETICKÉ NÁROČNOSTI:

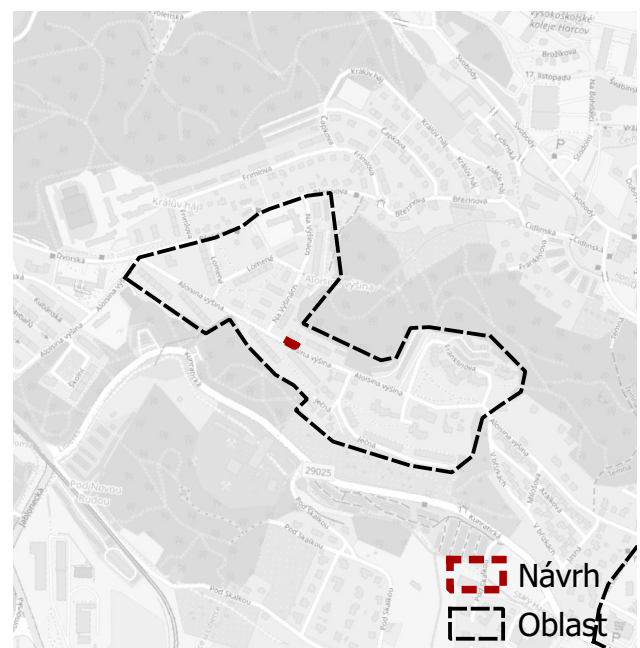
Úprava VDZ

NÁVRH:

Zrušení vyznačených podélných stání, která jsou v rozporu s platnou legislativou.

ZDŮVODNĚNÍ NEPODPOŘENÍ:

Zrušení podélných stání (nedostat. šířka komunikace pro obousměrný provoz) a jejich nahrazení parkovacími zálivky (viz 420). Návrh zamítnut městem (dnes zklidňující funkce - riziko zrychlení provozu) - vhodnějším návrhem by bylo zřízení výhyben (viz 462).



460



MAJETEK MĚSTA

Úprava SDZ a VDZ

JEDNODUCHÉ ŘEŠENÍ

ZDŮVODNĚNÍ TEORETICKÉ NÁROČNOSTI:

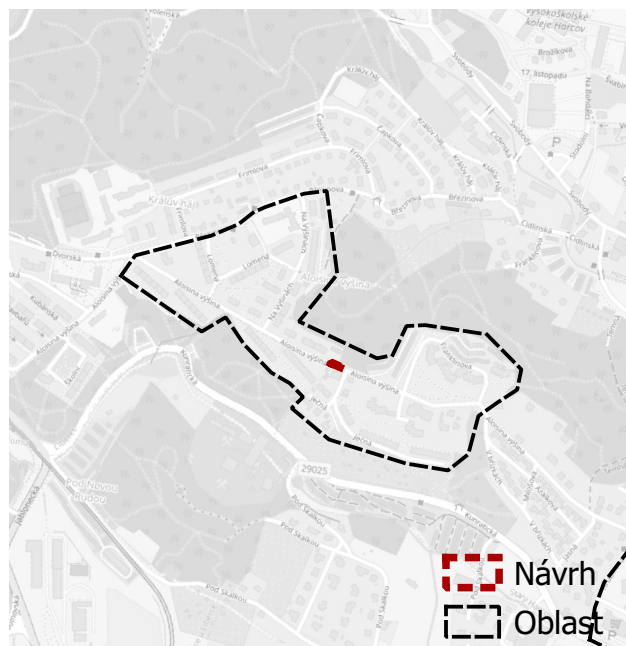
Úprava VDZ

NÁVRH:

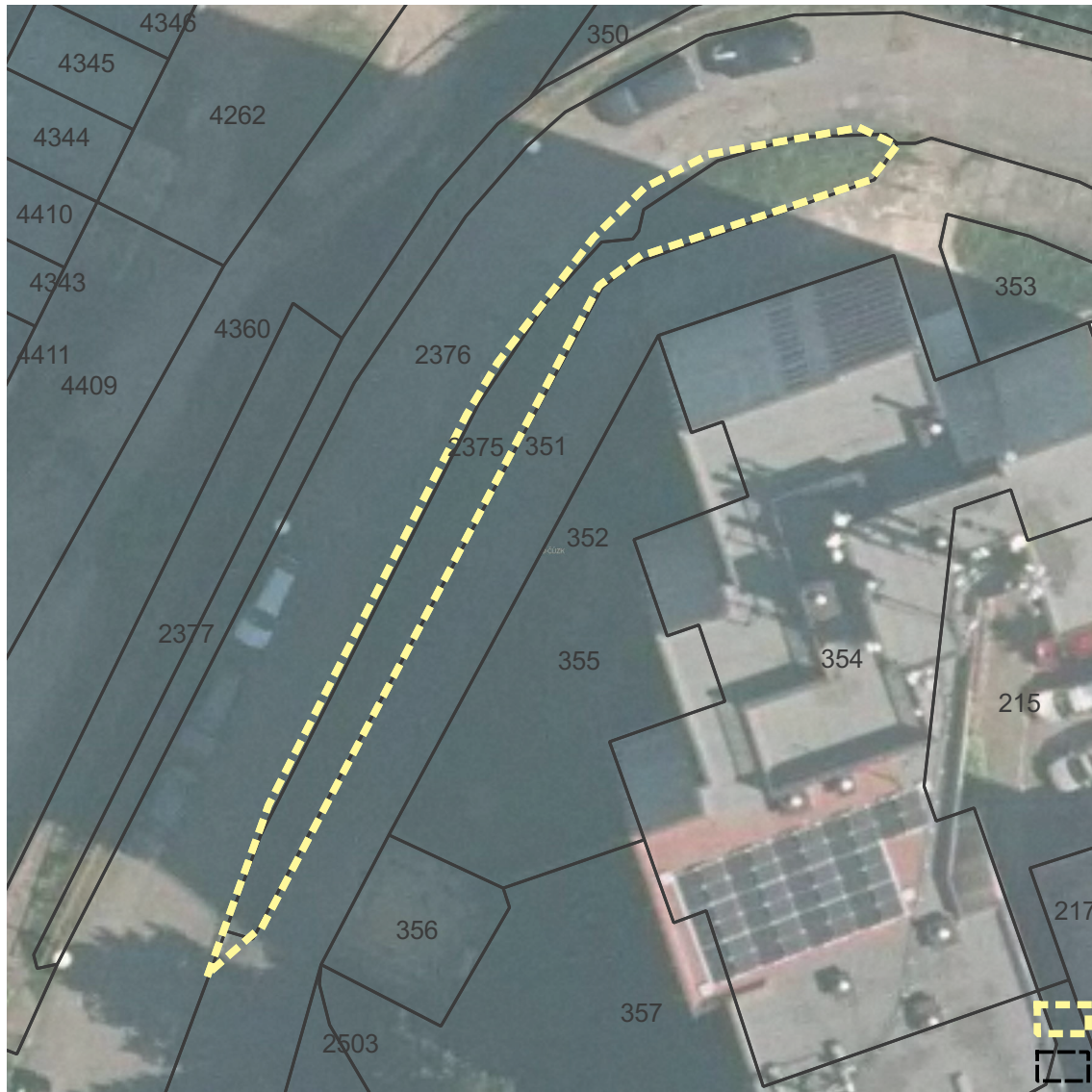
Zrušení vyznačených podélných stání, která jsou v rozporu s platnou legislativou.

ZDŮVODNĚNÍ NEPODPOŘENÍ:

Zrušení podélných stání (nedostat. šířka komunikace pro obousměrný provoz) a jejich nahrazení parkovacími zálivky (viz 288). Návrh zamítnut městem (dnes zklidňující funkce - riziko zrychlení provozu) - vhodnějším návrhem by bylo zřízení výhyben (viz 462).



113



MAJETEK MĚSTA

Rozšíření komunikace

STŘEDNĚ NÁROČNÉ ŘEŠENÍ

ZDŮVODNĚNÍ TEORETICKÉ NÁROČNOSTI:

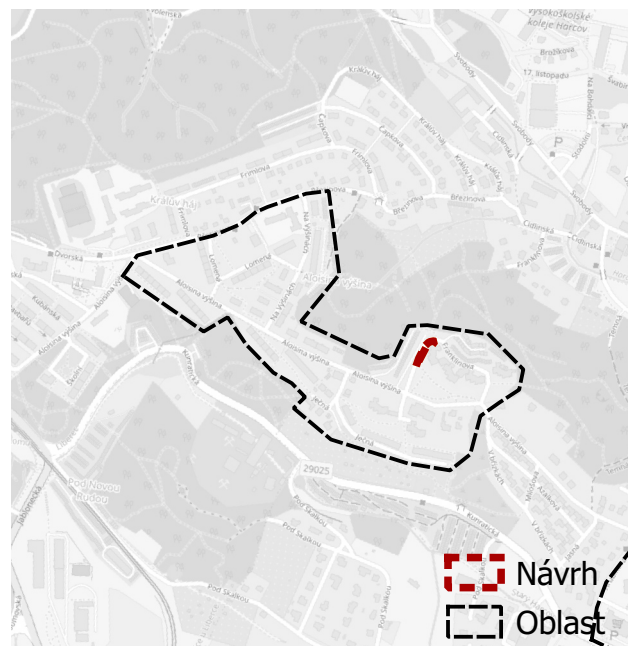
Stavební práce, sklon terénu

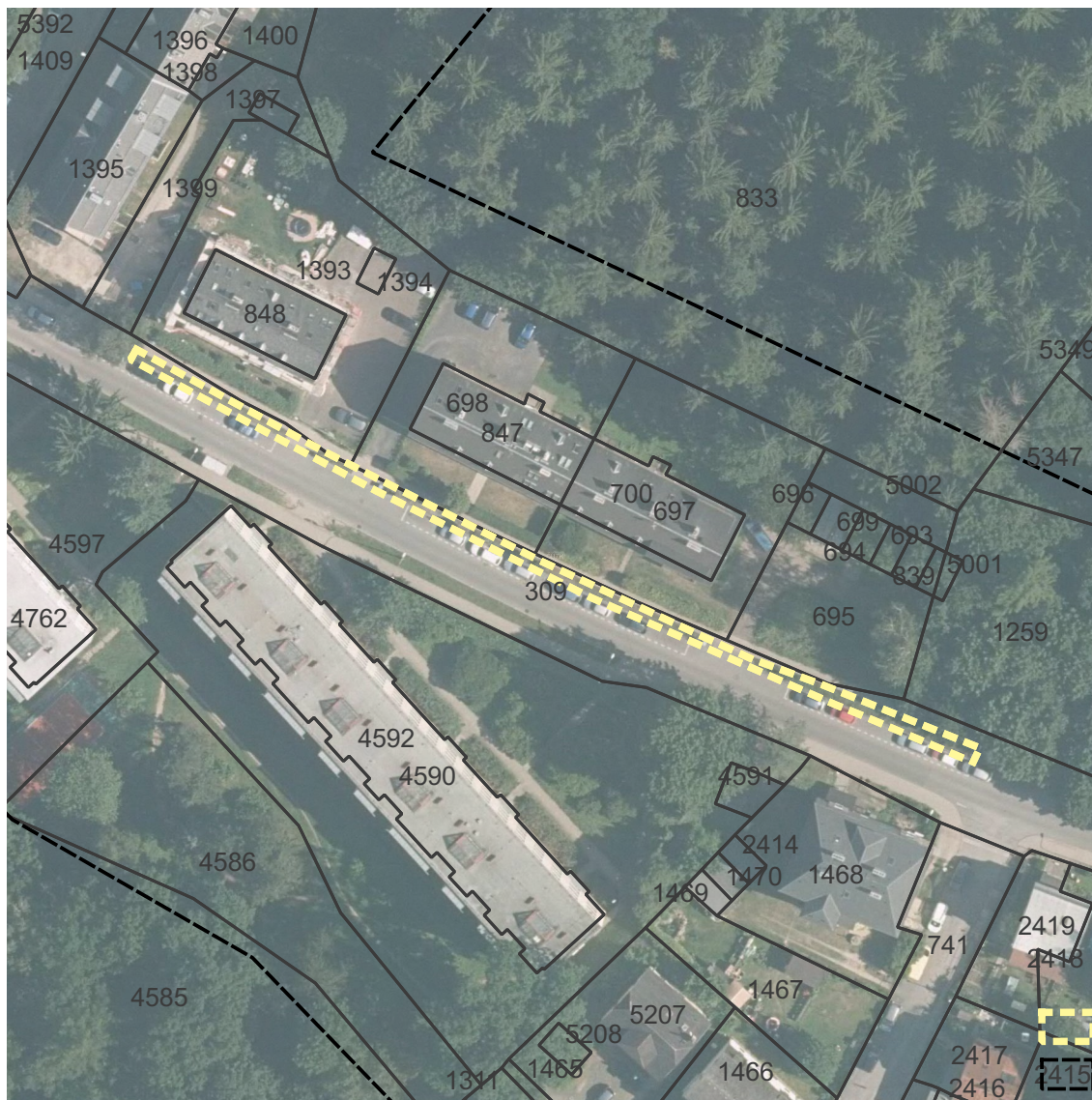
NÁVRH:

Rozšířit tuto parkováním nepřehlednou a nebezpečnou komunikaci v tomto nepřehledném úseku o protilehlý šikmý travnatý pás mezi chodníkem a touto komunikací.

ZDŮVODNĚNÍ NEPODPOŘENÍ:

Komunikaci Františkova teoreticky rozšířit o travnatý pás ve svahu lze. Aby zde ale mohla parkovat podélně vozidla, bylo by nutné rozšířit vozovku o část zeleně po obou stranách a vystavit opěrnou zeď. Drahé a neefektivní.





Rozšíření komunikace

STŘEDNĚ NÁROČNÉ ŘEŠENÍ

ZDŮVODNĚNÍ TEORETICKÉ NÁROČNOSTI:

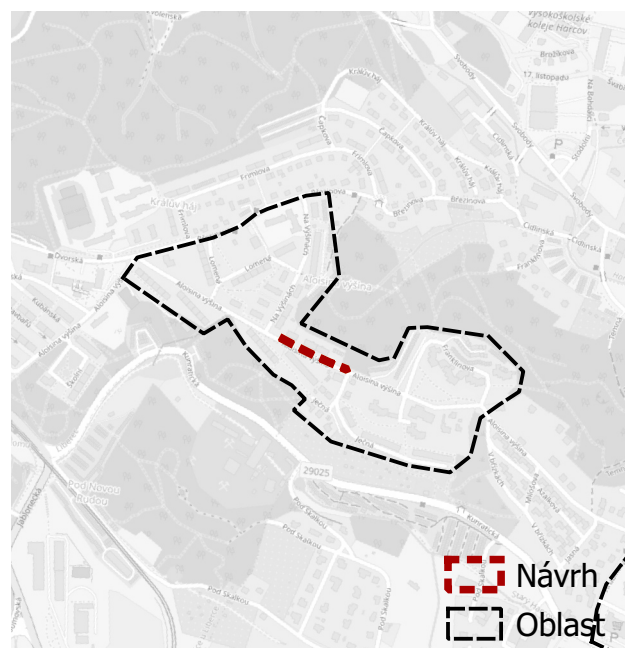
Stavební práce menšího rozsahu

NÁVRH:

Tento pás by bylo možné použít pro rozšíření komunikace a pro následné parkování dvěma koly na obrubníku chodníku, bez potřeby výhyben, čímž by se ještě zvýšila kapacita parkovacích míst.

ZDŮVODNĚNÍ NEPODPOŘENÍ:

Vozovka zde má šířku 6 m a v rámci ní se nachází podélná stání o šířce cca 2 m. Po rozšíření komunikace o zelený pás dojde k navýšení celkové šířky na 7,4 m. To znamená odebrání 0,6 m chodníku, který je již nyní úzký. Nevhodné pro vozíčkáře.



37



MAJETEK MĚSTA

NUTNÁ ZMĚNA ÚP

Návrh
Oblast

Parkovací dům/garáže

NÁROČNÉ ŘEŠENÍ

ZDŮVODNĚNÍ TEORETICKÉ NÁROČNOSTI:

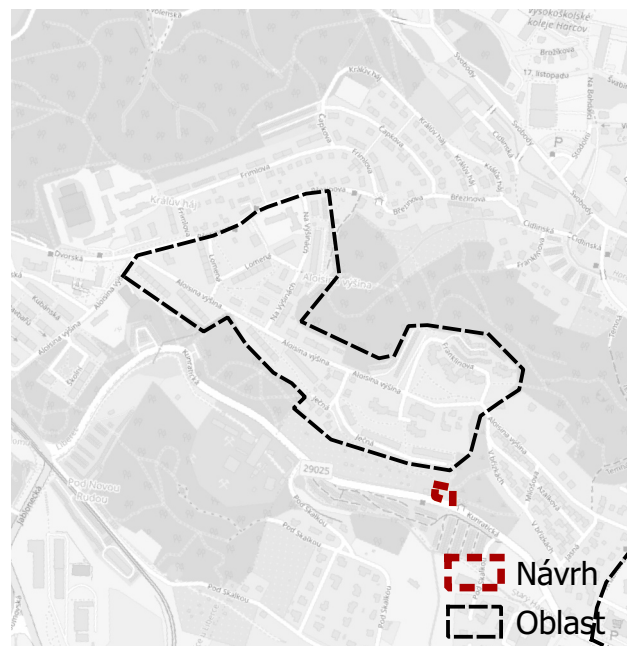
Stavba parkovacího domu / garáže / parkoviště

NÁVRH:

Výstavba parkovacího domu na ploše u lesa u garáží (mezi Ječnou a Kunratickou).

ZDŮVODNĚNÍ NEPODPOŘENÍ:

Vystavení garáže s výtahem (ústícím do ulice Ječná) nebo parkoviště (parkovacího domu) u autobusové zastávky Ječná (severní strana). Pozemek je městský. Návrh zamítnut městem (plán revitalizace oblasti a výstavby dětského hřiště).



Návrh
Oblast