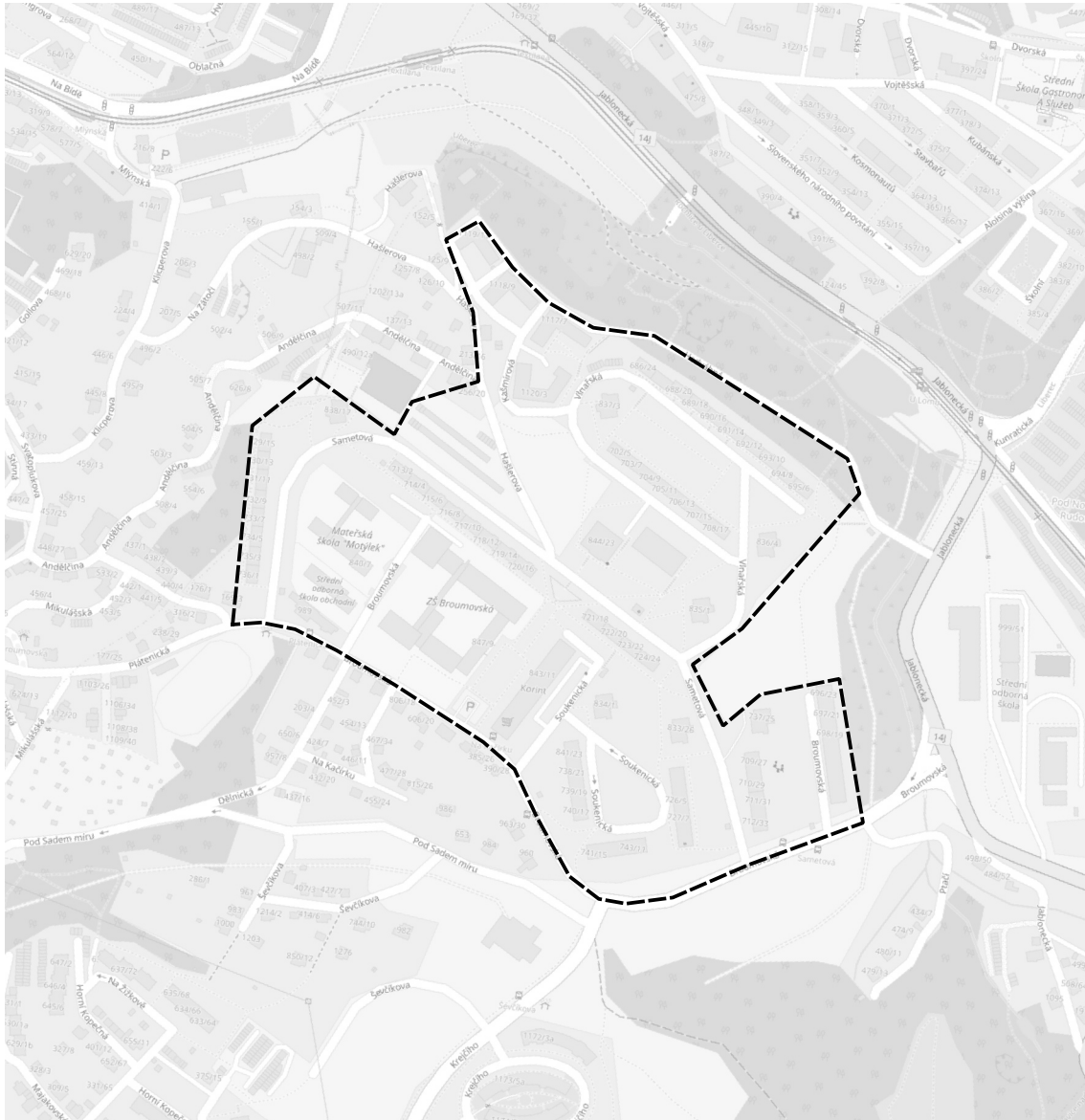


Sídliště Broumovská



KARTY NEPODPOŘENÝCH NÁVRHŮ

CELKEM NEPODPOŘENÝCH NÁVRHŮ: 39

TEORETICKÁ NÁROČNOST:

JEDNODUCHÉ: 9

STŘEDNĚ NÁROČNÉ: 11

NÁROČNÉ: 16

NEREALIZOVATELNÉ: 3



Vyznačení pomocí SDZ či VDZ

JEDNODUCHÉ ŘEŠENÍ

ZDŮVODNĚNÍ TEORETICKÉ NÁROČNOSTI:

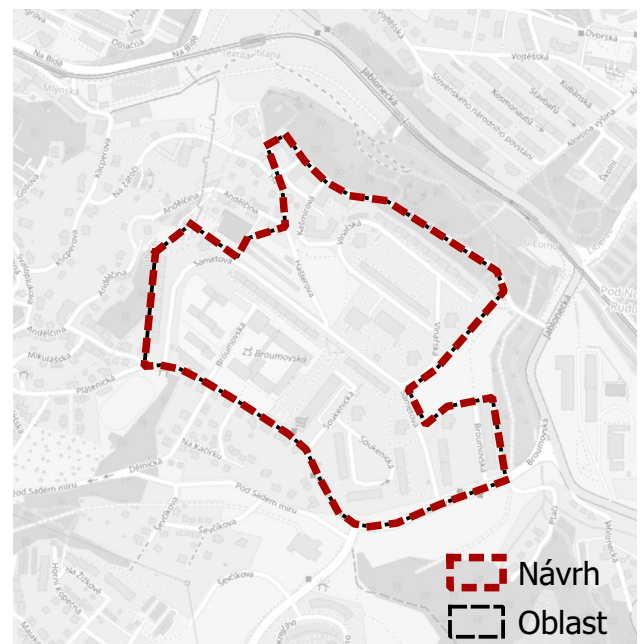
Umístění SDZ

NÁVRH:

Obnovit značku obytná zóna.

ZDŮVODNĚNÍ NEPODPOŘENÍ:

Neřeší nedostatek parkovacích stání.





Vyznačení pomocí SDZ či VDZ

JEDNODUCHÉ ŘEŠENÍ

ZDŮVODNĚNÍ TEORETICKÉ NÁROČNOSTI:

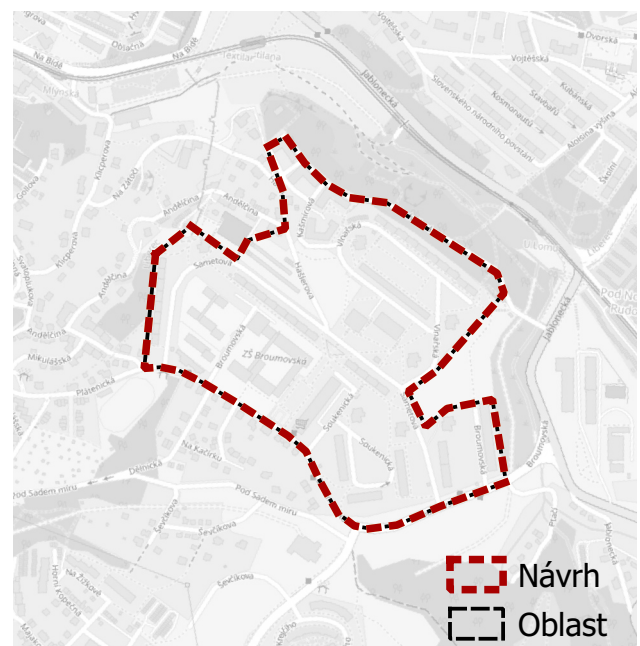
Vyznačení stání

NÁVRH:

Zakázat parkování velkým dodávkám.

ZDŮVODNĚNÍ NEPODPOŘENÍ:

Duplikace s jiným návrhem.





Vyznačení pomocí SDZ či VDZ

JEDNODUCHÉ ŘEŠENÍ

ZDŮVODNĚNÍ TEORETICKÉ NÁROČNOSTI:

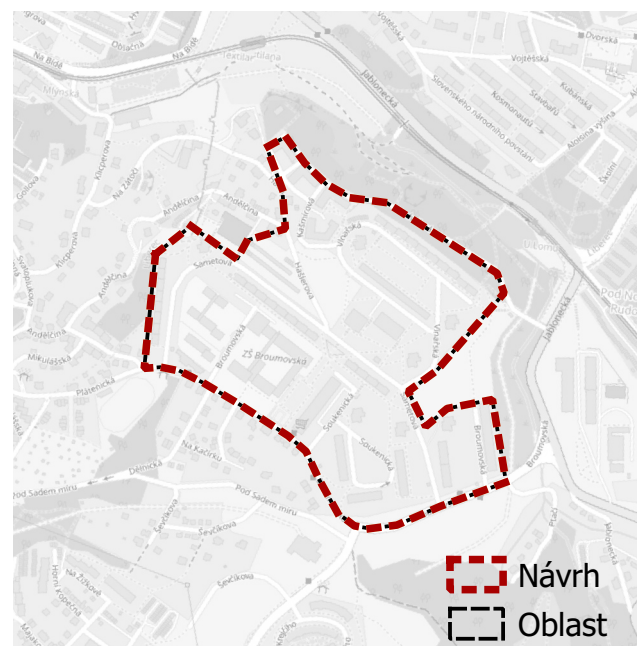
Vyznačení stání

NÁVRH:

Vyznačit stání.

ZDŮVODNĚNÍ NEPODPOŘENÍ:

Vyznačení parkovacích stání (podélná, šikmá i kolmá) ve shodě s platnou legislativou. Vyznačení stání v rámci celé oblasti zvýší organizovanost parkování i kapacitu. Duplikace s jinými konkrétnějšími návrhy.





Vyznačení pomocí SDZ či VDZ

JEDNODUCHÉ ŘEŠENÍ

ZDŮVODNĚNÍ TEORETICKÉ NÁROČNOSTI:

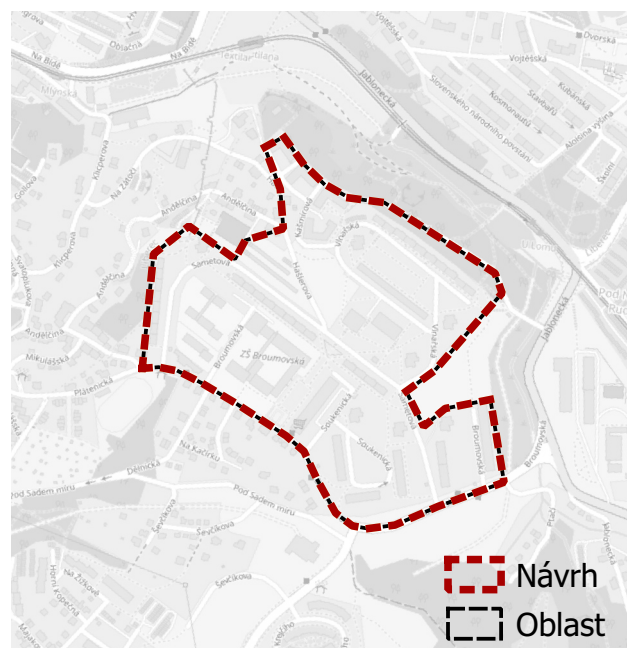
Vyznačení stání

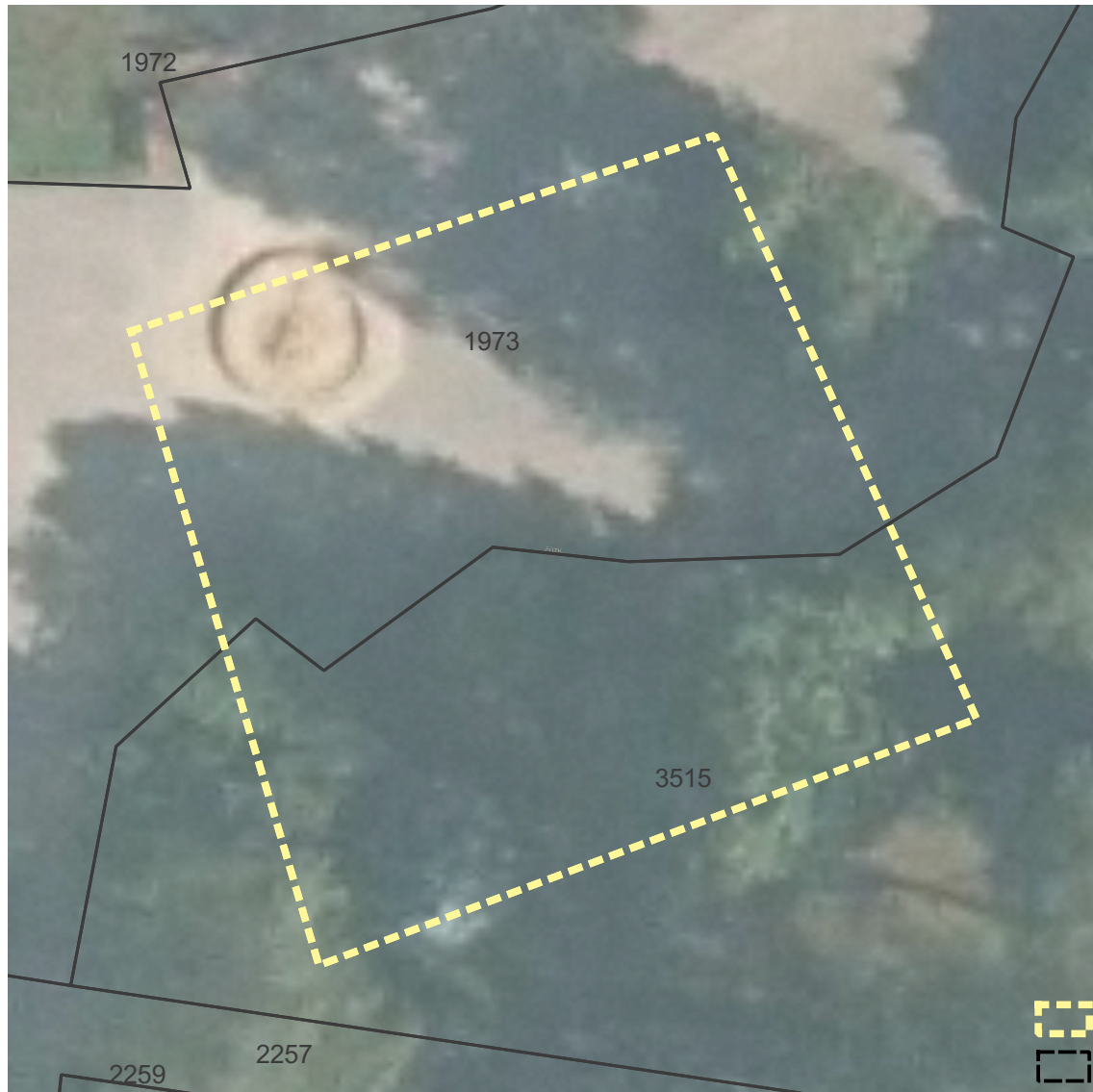
NÁVRH:

Vyznačení čar a zkrácení žlutých čar u popelnic.

ZDŮVODNĚNÍ NEPODPOŘENÍ:

Vyznačení parkovacích stání a zkrácení V 12c u kontejnerů ve shodě s platnou legislativou za účelem navýšení kapacity. Návrh částečně zamítnut městem (nezkracovat V 12c).





Vyznačení pomocí SDZ či VDZ

STŘEDNĚ NÁROČNÉ ŘEŠENÍ

ZDŮVODNĚNÍ TEORETICKÉ NÁROČNOSTI:

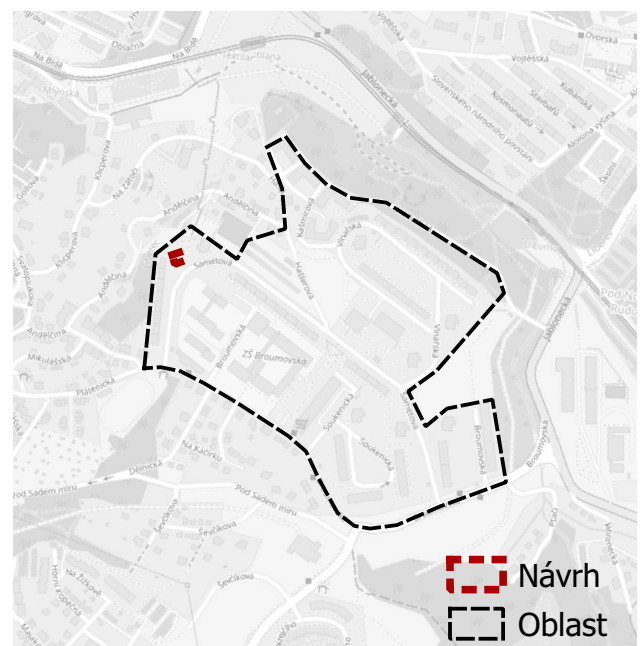
Zřízení přístupové cesty, vyznačení stání

NÁVRH:

Využit už vyasfaltované místo s pískovištěm vedle domu Sametová 729 (v tom případě ale opravit herní prvky za domem Sametová 729-736).

ZDŮVODNĚNÍ NEPODPOŘENÍ:

Na plochu neexistuje příjezdová cesta. Pouze chodníky. Výstavba parkoviště se tedy nedoporučuje.





CELÁ OBLAST

Návrh
Oblast

Vyznačení pomocí SDZ či VDZ

JEDNODUCHÉ ŘEŠENÍ

ZDŮVODNĚNÍ TEORETICKÉ NÁROČNOSTI:

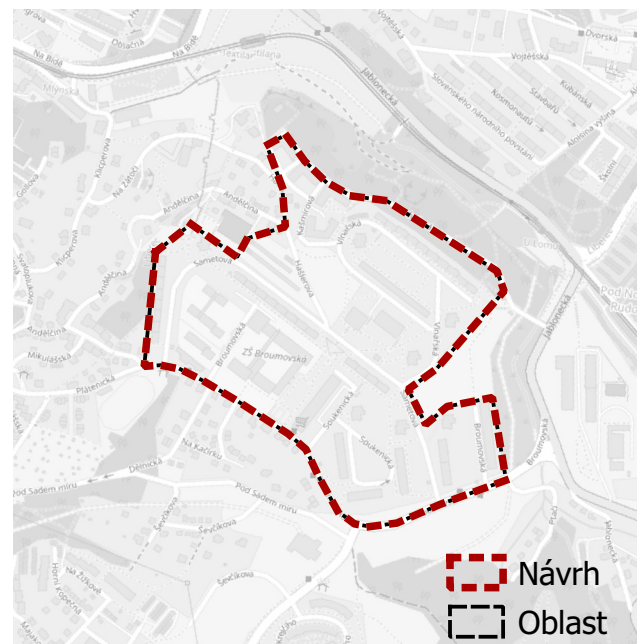
Vyznačení stání

NÁVRH:

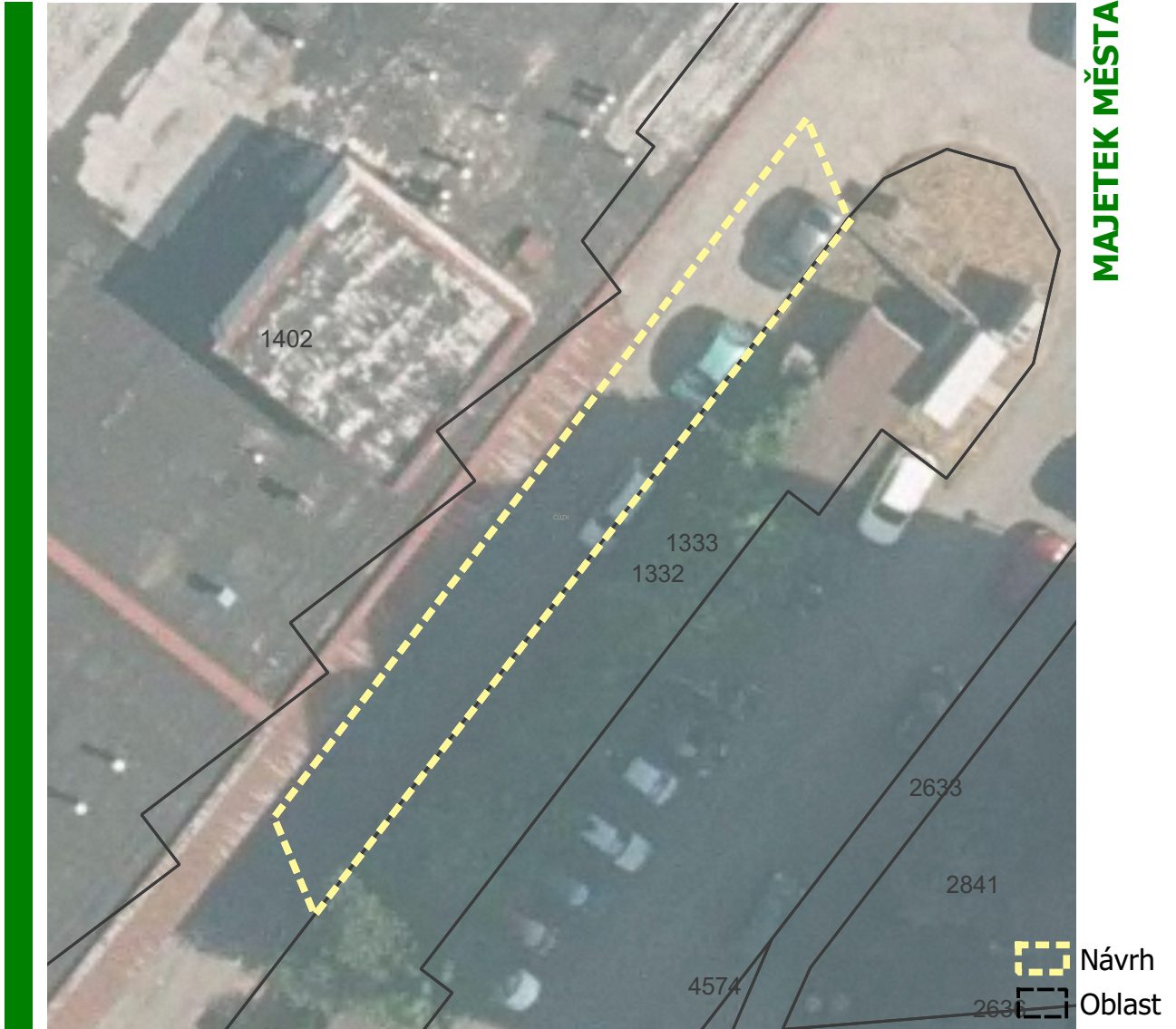
Zřízení speciálních stání pro dopravce přivázející zásilky (u kontejnerových stání).

ZDŮVODNĚNÍ NEPODPOŘENÍ:

Návrh zamítnut městem (nebylo by dodržováno).



Návrh
Oblast



MAJETEK MĚSTA

Vyznačení pomocí SDZ či VDZ

JEDNODUCHÉ ŘEŠENÍ

ZDŮVODNĚNÍ TEORETICKÉ NÁROČNOSTI:

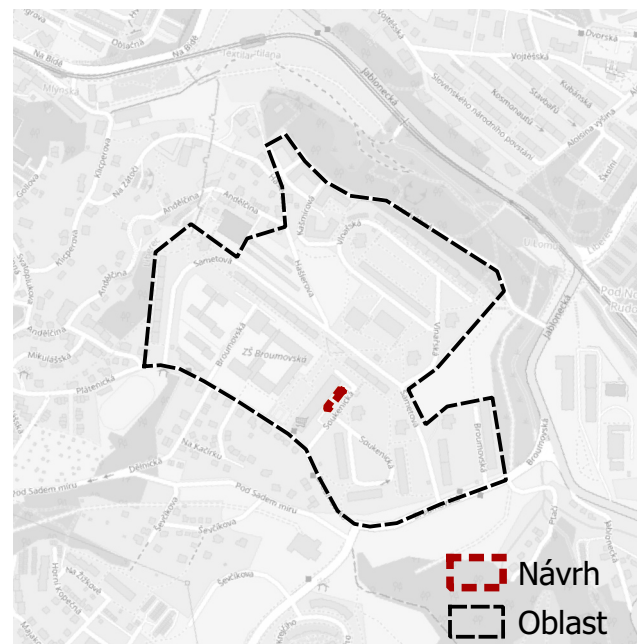
Vyznačení stání

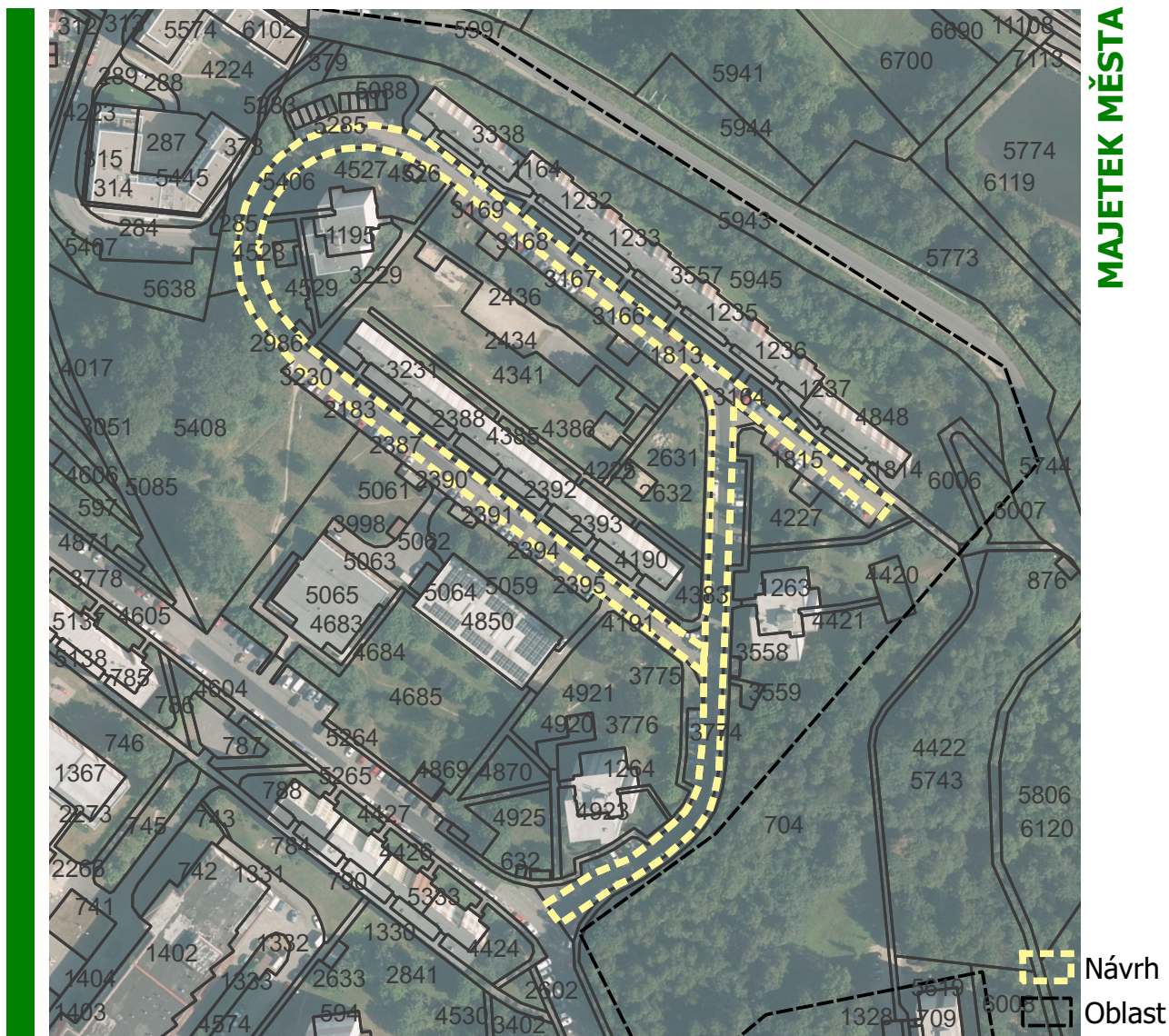
NÁVRH:

Vyznačit šikmá stání.

ZDŮVODNĚNÍ NEPODPOŘENÍ:

Šikmá stání nelze umístit, aniž by nedošlo k omezení obsluhy nákladové rampy. Prostor je v nejužším bodě široký cca 6 m a v nejširším bodě cca 8,5 m.





Vyznačení pomocí SDZ či VDZ

JEDNODUCHÉ ŘEŠENÍ

ZDŮVODNĚNÍ TEORETICKÉ NÁROČNOSTI:

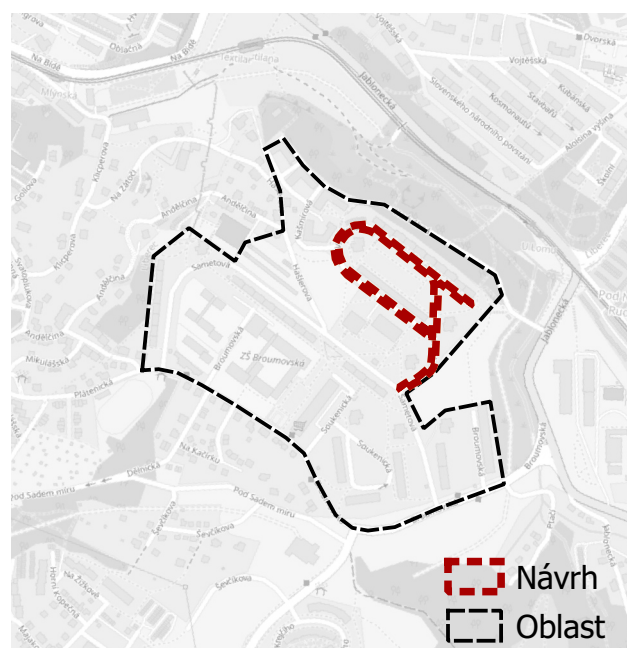
Umístění SDZ

NÁVRH:

Vlnařská – zákaz vjezdu nákladních vozidel, posunout kontejnery.

ZDŮVODNĚNÍ NEPODPOŘENÍ:

Zákaz stání nákladních vozidel v ulici Vlnařská za předpokladu existence odstavného parkoviště pro tato vozidla. Řešeno jiným způsobem celooblastním opatřením (157).





Vyznačení pomocí SDZ či VDZ

JEDNODUCHÉ ŘEŠENÍ

ZDŮVODNĚNÍ TEORETICKÉ NÁROČNOSTI:

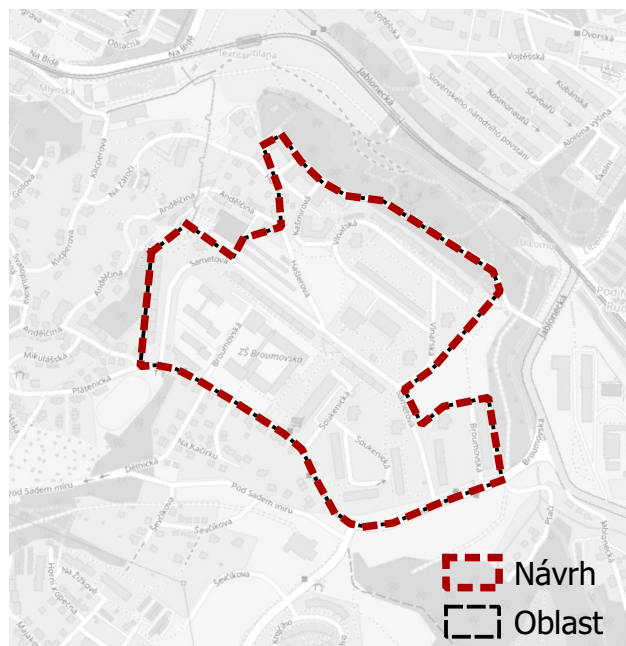
Vyznačení stání

NÁVRH:

Vyznačení stání.

ZDŮVODNĚNÍ NEPODPOŘENÍ:

Vyznačení parkovacích stání (podélná, šikmá i kolmá) ve shodě s platnou legislativou. Vyznačení stání v rámci celé oblasti zvýší organizovanost parkování i kapacitu. Duplikace s jinými konkrétnějšími návrhy.





Výstavba parkovacích stání či parkoviště

NEREALIZOVATELNÉ

ZDŮVODNĚNÍ TEORETICKÉ NÁROČNOSTI:

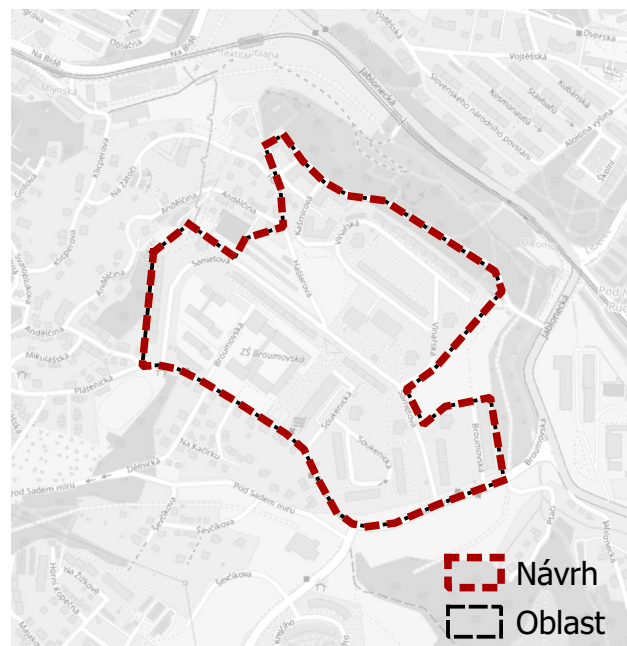
Prostorová i finanční náročnost

NÁVRH:

Na každý byt v panelovém domě vybudovat min. 2 parkovací místa.

ZDŮVODNĚNÍ NEPODPOŘENÍ:

Nedostatek prostoru. Není možné vybudovat pro každý byt dvě parkovací stání.





CELÁ OBLAST

Výstavba parkovacích stání či parkoviště

NEREALIZOVATELNÉ

ZDŮVODNĚNÍ TEORETICKÉ NÁROČNOSTI:

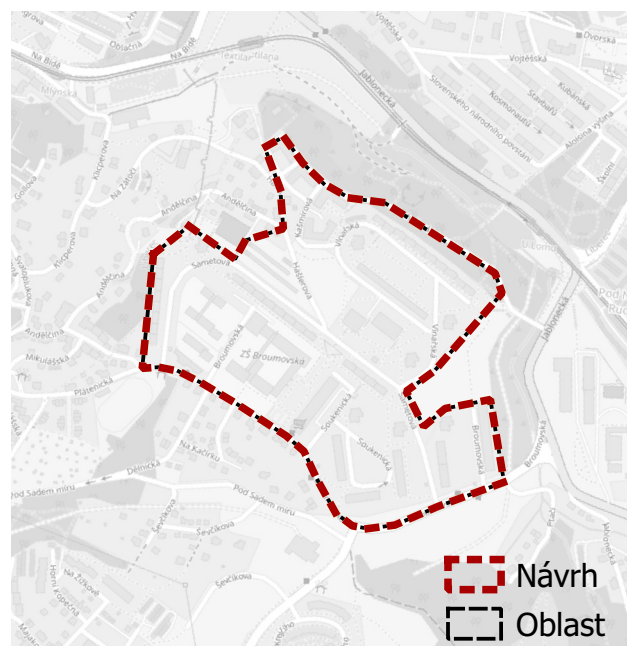
Vybudování stání pro každý byt je velmi prostorově i finančně náročné.

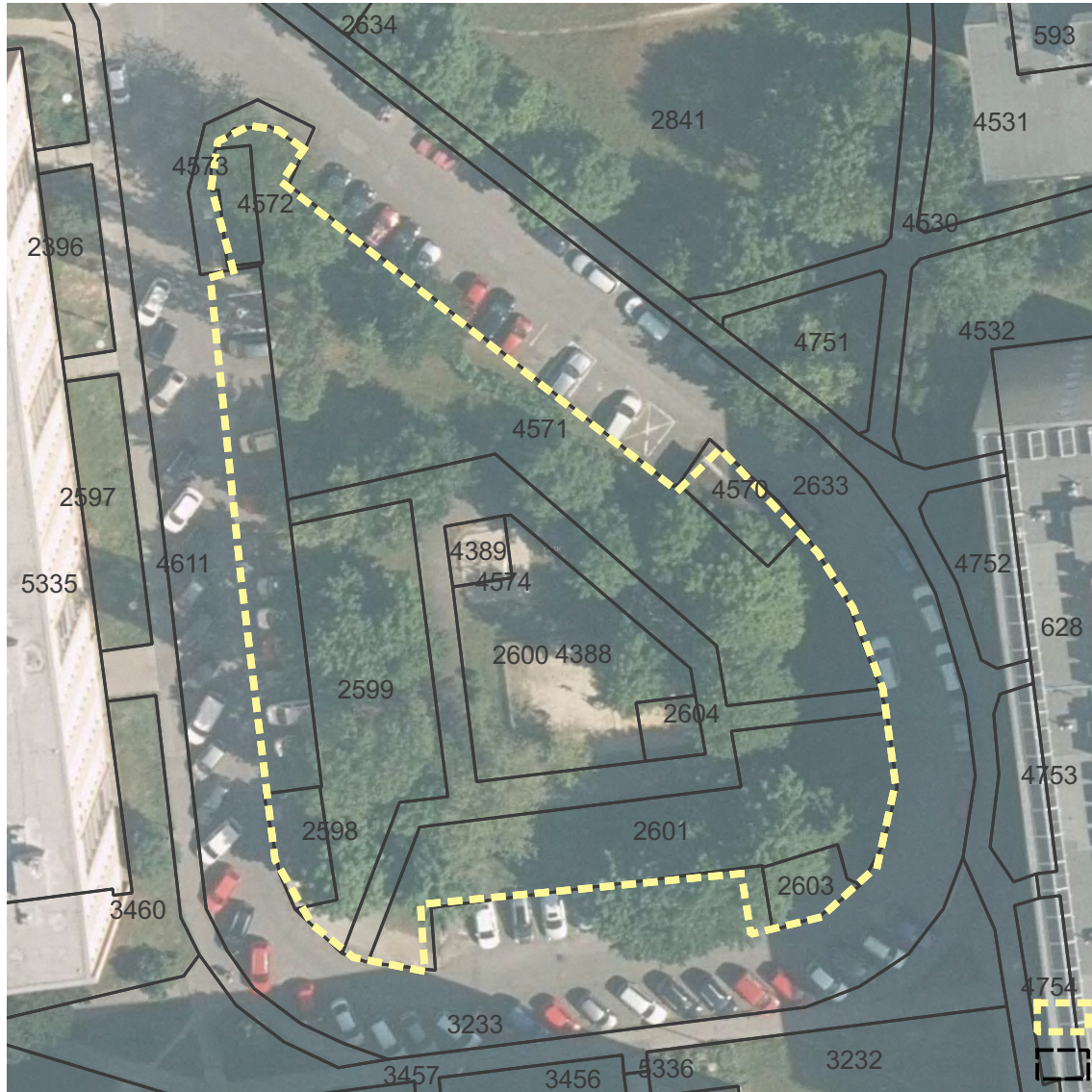
NÁVRH:

Každá domácnost by měla mít parkování v ulici u domu pro jedno vozidlo (maximálně dvě).

ZDŮVODNĚNÍ NEPODPOŘENÍ:

Nedostatek prostoru. Není možné vybudovat pro každý byt parkovací stání u domu.





Výstavba parkovacích stání či parkoviště

NÁROČNÉ ŘEŠENÍ

ZDŮVODNĚNÍ TEORETICKÉ NÁROČNOSTI:

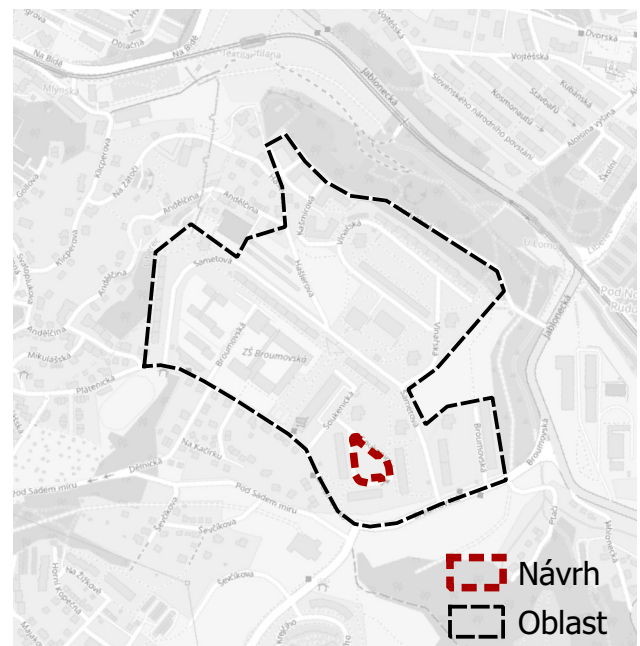
Stavební úpravy

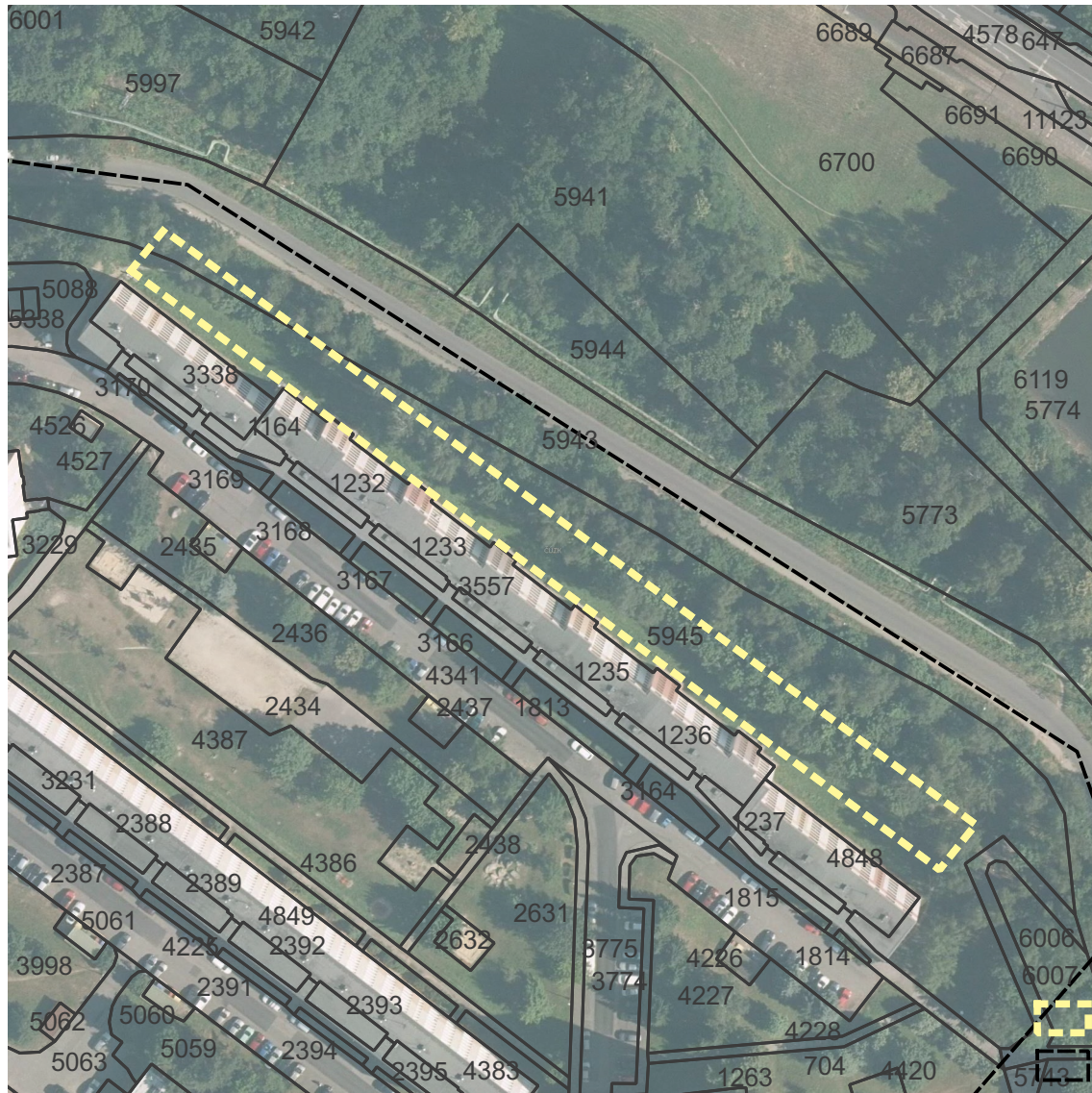
NÁVRH:

Vykácení nebezpečných topolů a zvětšení kapacity parkovacích míst na úkor plochy středového parku.

ZDŮVODNĚNÍ NEPODPOŘENÍ:

V prostoru se nachází dětské hřiště. Téměř ze všech stran jsou již kolmá stání (a výjimkou prostoru u domu 726/5). Výstavba dalších parkovacích stání v těchto místech není vhodná.





MAJETEK MĚSTA

Návrh
Oblast

Výstavba parkovacích stání či parkoviště

NÁROČNÉ ŘEŠENÍ

ZDŮVODNĚNÍ TEORETICKÉ NÁROČNOSTI:

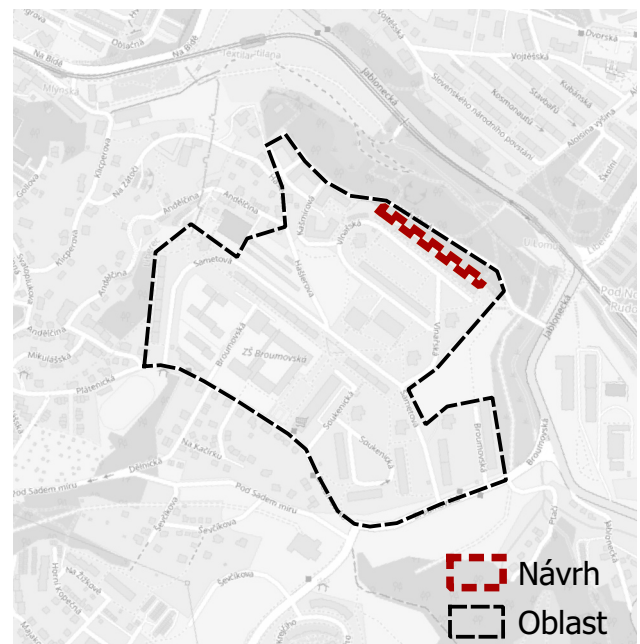
Výstavba parkoviště, sklon terénu

NÁVRH:

Výstavba parkoviště.

ZDŮVODNĚNÍ NEPODPOŘENÍ:

Prostor je relativně úzký a ve svahu. Nejeví se jako vhodný pro vybudování parkoviště.



60



NENÍ MAJETEK MĚSTA

Výstavba parkovacích stání či parkoviště

NÁROČNÉ ŘEŠENÍ

ZDŮVODNĚNÍ TEORETICKÉ NÁROČNOSTI:

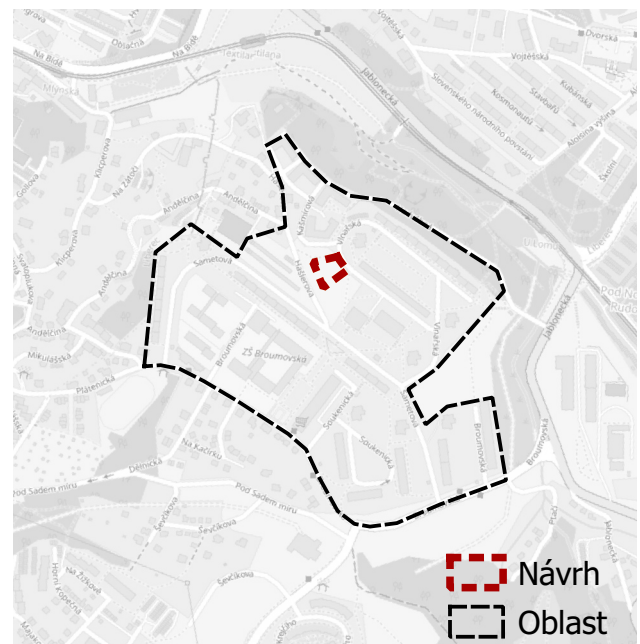
Soukromý pozemek, výstavba parkoviště

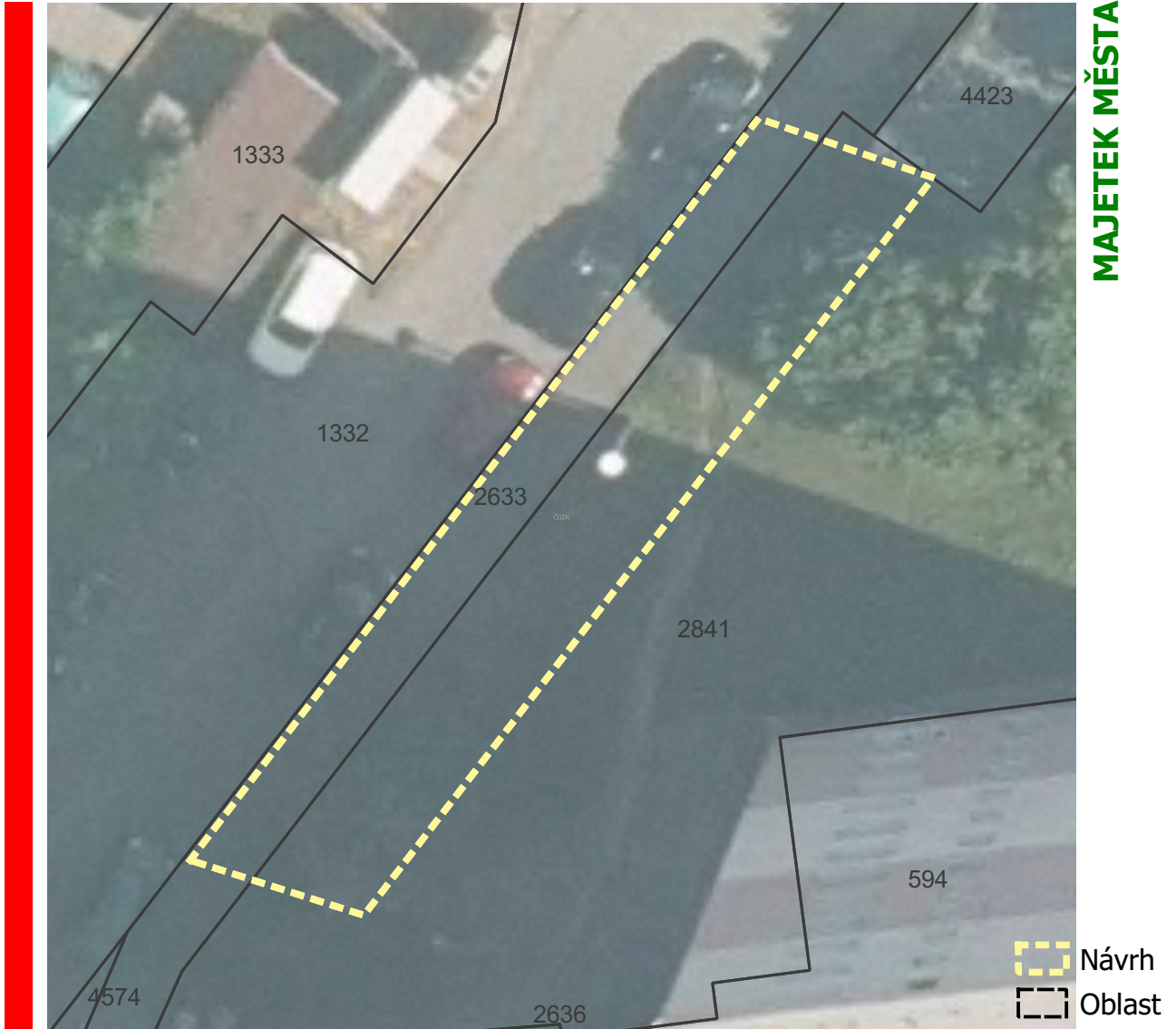
NÁVRH:

Výstavba parkoviště.

ZDŮVODNĚNÍ NEPODPOŘENÍ:

Pozemek není vhodný pro výstavbu parkoviště z důvodu úbytku značného množství zeleně.





Výstavba parkovacích stání či parkoviště

NÁROČNÉ ŘEŠENÍ

ZDŮVODNĚNÍ TEORETICKÉ NÁROČNOSTI:

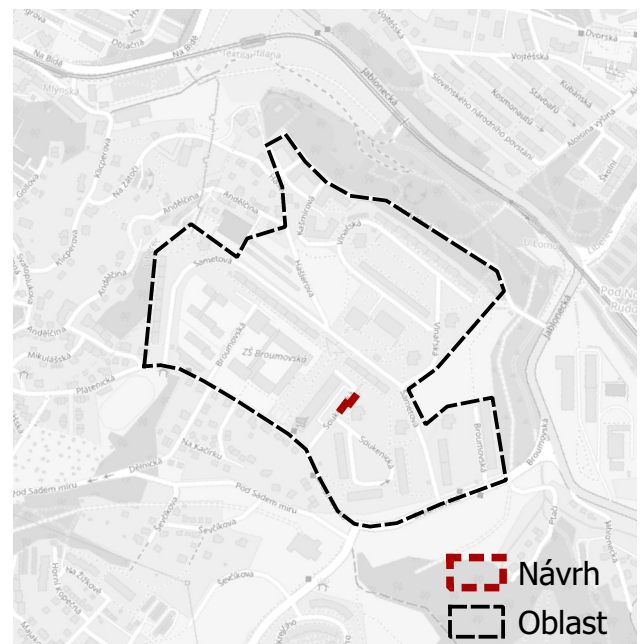
Stavební práce

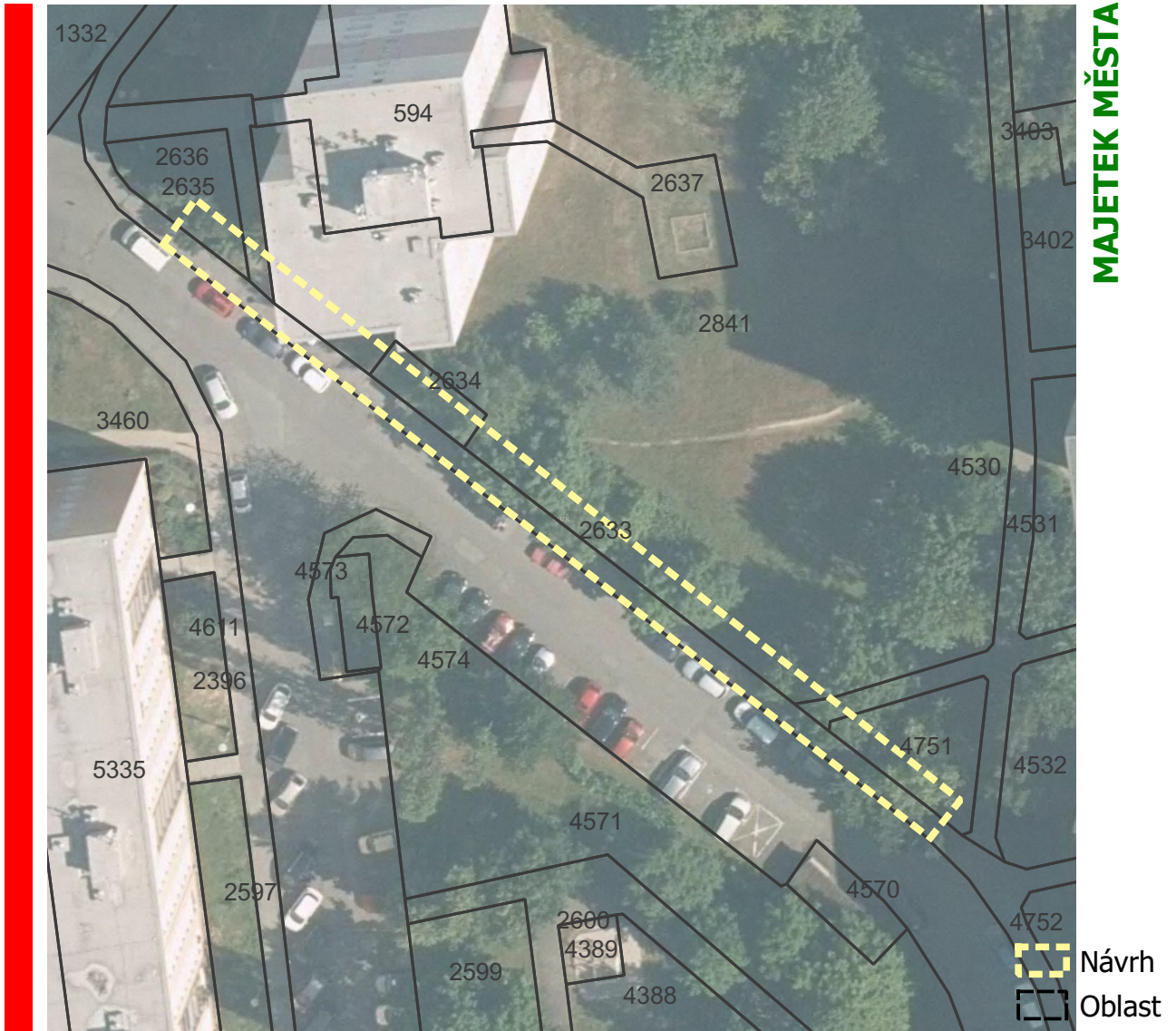
NÁVRH:

Chodník posunout a zmenšit, aby bylo umožněno šikmé stání.

ZDŮVODNĚNÍ NEPODPOŘENÍ:

Posunutí a zúžení chodníku za účelem vybudování šikmých parkovacích stání se nedoporučuje. Na protější straně není chodník. Velký zásah do udržované zeleně.





Výstavba parkovacích stání či parkoviště

NÁROČNÉ ŘEŠENÍ

ZDŮVODNĚNÍ TEORETICKÉ NÁROČNOSTI:

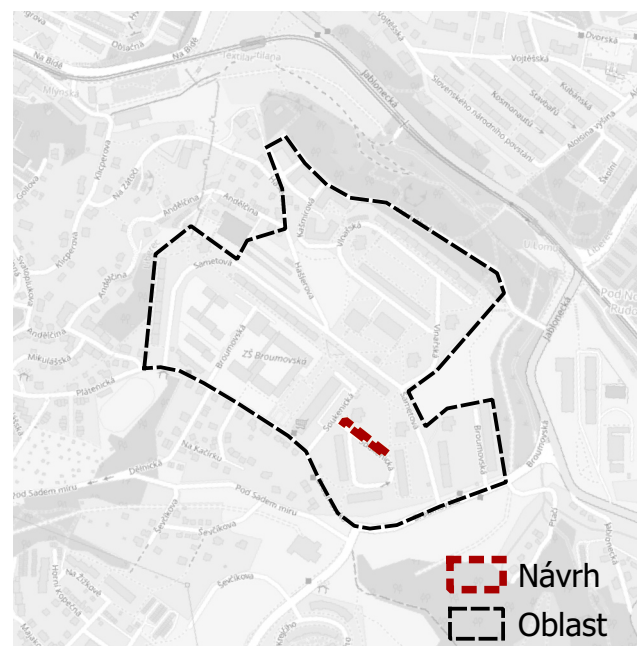
Stavební práce

NÁVRH:

Chodník posunout a zmenšit, aby bylo umožněno šikmé stání.

ZDŮVODNĚNÍ NEPODPOŘENÍ:

S ohledem na přítomnost kolmých parkovacích stání naproti chodníku by muselo dojít k posunu vnitřní hrany 2 m širokého chodníku o min. 4,3 m (úhel stání 45°), aby byl ponechán normový výjezd/vjezd pro kolmá stání 6 m. Velký zásah do udržované zeleně.





MAJETEK MĚSTA

Výstavba parkovacích stání či parkoviště

STŘEDNĚ NÁROČNÉ ŘEŠENÍ

ZDŮVODNĚNÍ TEORETICKÉ NÁROČNOSTI:

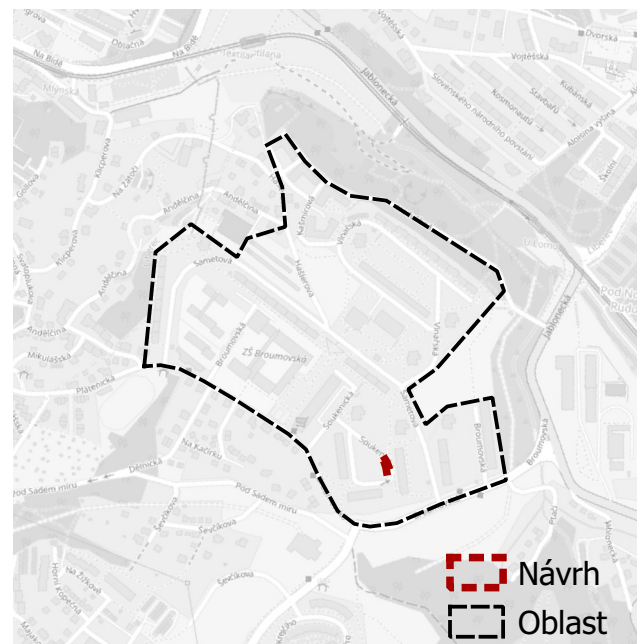
Výstavba kolmých stání

NÁVRH:

Zrušení zeleně a rozšíření na kolmá stání.

ZDŮVODNĚNÍ NEPODPOŘENÍ:

Je zde zákaz zastavení, takže zde nelze vytvořit nové parkovací kapacity.



46



NENÍ MAJETEK MĚSTA

Výstavba parkovacích stání či parkoviště

NÁROČNÉ ŘEŠENÍ

ZDŮVODNĚNÍ TEORETICKÉ NÁROČNOSTI:

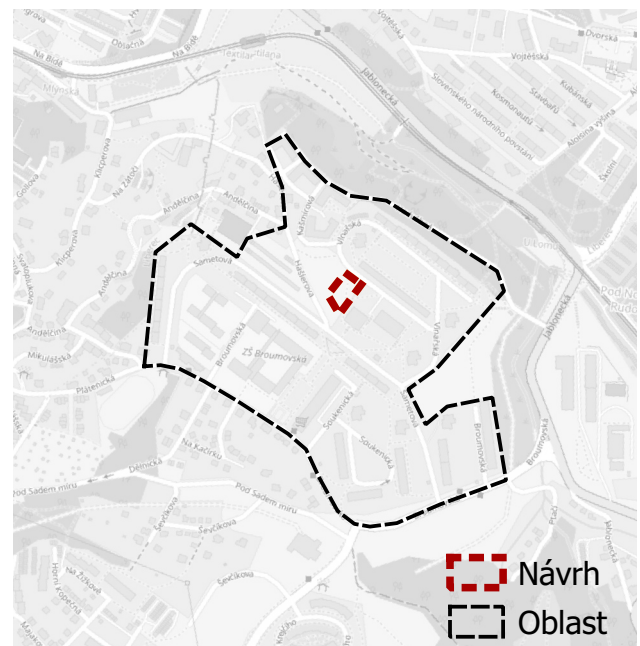
Soukromý pozemek, výstavba parkovacího domu

NÁVRH:

Parkovací dům vedle Formanky.

ZDŮVODNĚNÍ NEPODPOŘENÍ:

Výstavba parkoviště či parkovacího domu na tomto místě není možná z důvodu plánované výstavby bytového domu.





Návrh
Oblast

Výstavba parkovacích stání či parkoviště

NÁROČNÉ ŘEŠENÍ

ZDŮVODNĚNÍ TEORETICKÉ NÁROČNOSTI:

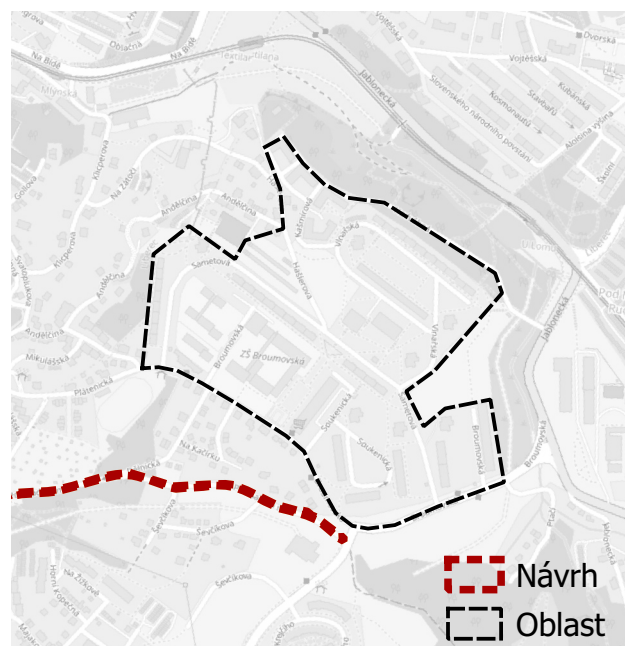
Stavební úpravy, rozšíření vozovky

NÁVRH:

Vybudovat nové kapacity v ulici Pod Sadem míru.

ZDŮVODNĚNÍ NEPODPOŘENÍ:

Ulice Pod Sadem míru je obousměrná o šířce cca 3,6 m. Přestavba by byla nákladná. Pozemek je místy příliš úzký.



Návrh
Oblast

453



MAJETEK MĚSTA

Výstavba parkovacích stání či parkoviště

NÁROČNÉ ŘEŠENÍ

ZDŮVODNĚNÍ TEORETICKÉ NÁROČNOSTI:

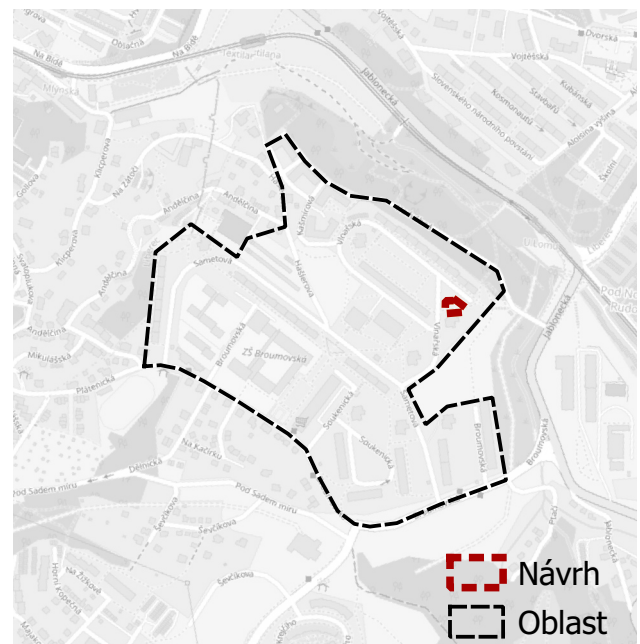
Výstavba parkovacích stání

NÁVRH:

Doplnění parkovacích stání na úkor zeleně.

ZDŮVODNĚNÍ NEPODPOŘENÍ:

Větší zásah do udržované zeleně.





Výstavba parkovacích stání či parkoviště

NÁROČNÉ ŘEŠENÍ

ZDŮVODNĚNÍ TEORETICKÉ NÁROČNOSTI:

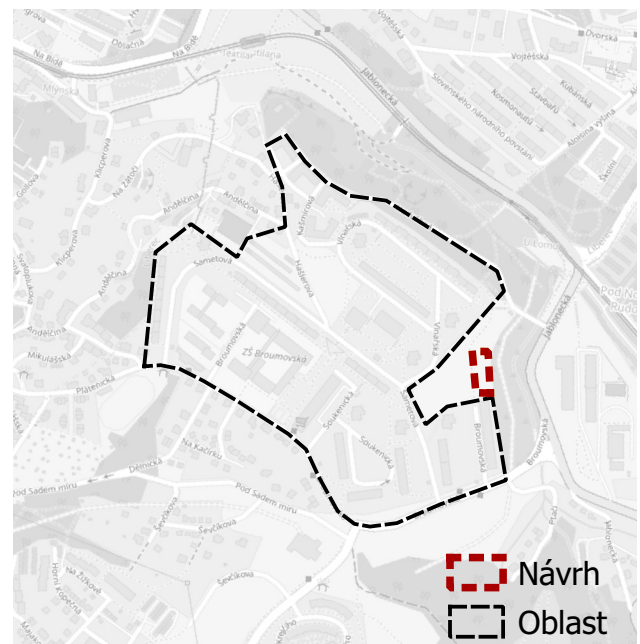
Výstavba parkoviště

NÁVRH:

Vystavit parkoviště v roklí Vlnařská/Broumovská či za roklí (Jablonecká), odhad 250 míst.

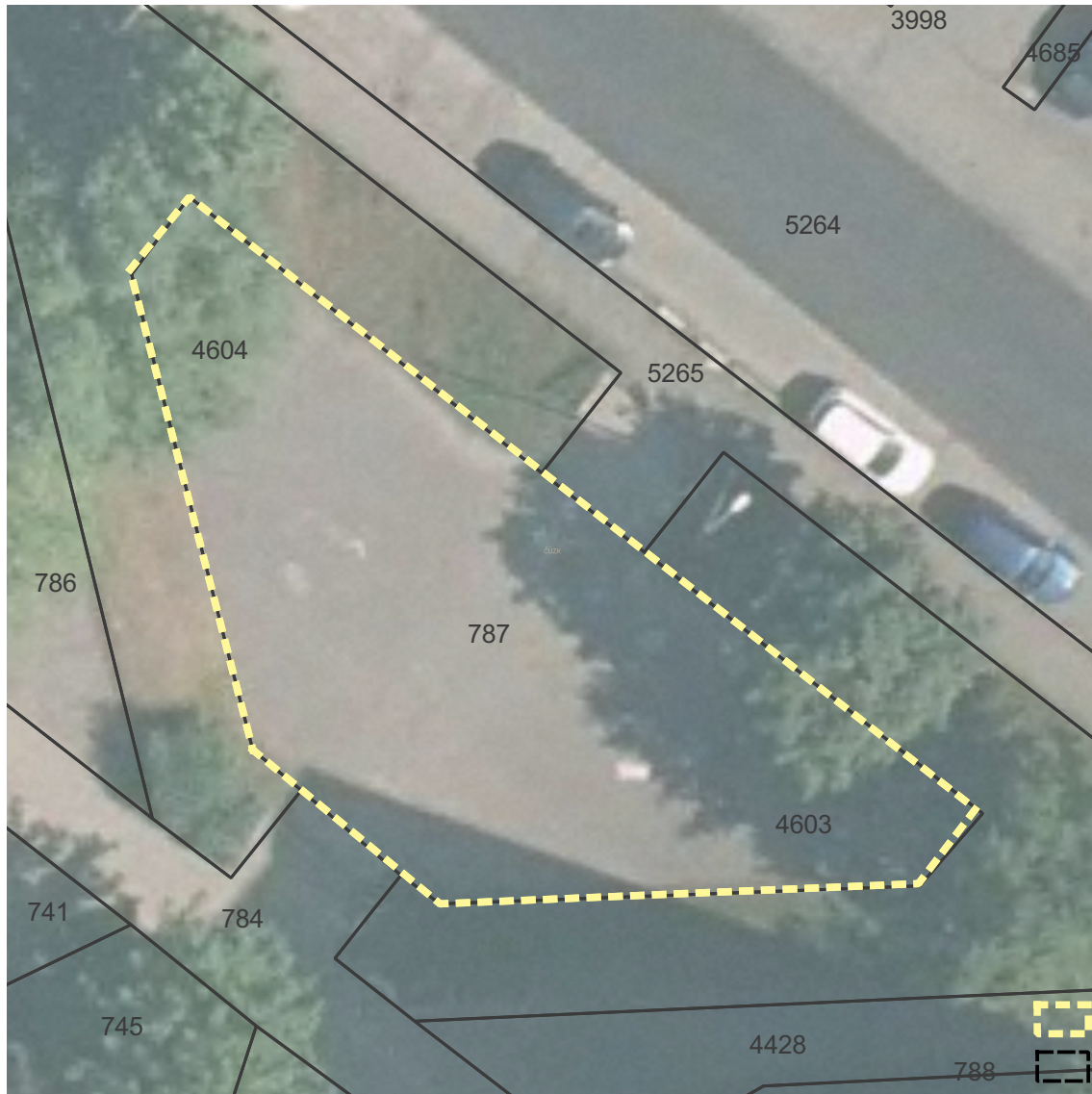
ZDŮVODNĚNÍ NEPODPOŘENÍ:

Vystavením parkoviště v těchto místech okolo přístupové komunikace by došlo k významnému navýšení kapacity na úkor zeleně. Návrh zamítnut městem (velké množství vzrostlých dřevin, biokoridor).



449

MAJETEK MĚSTA



Výstavba parkovacích stání či parkoviště

NÁROČNÉ ŘEŠENÍ

ZDŮVODNĚNÍ TEORETICKÉ NÁROČNOSTI:

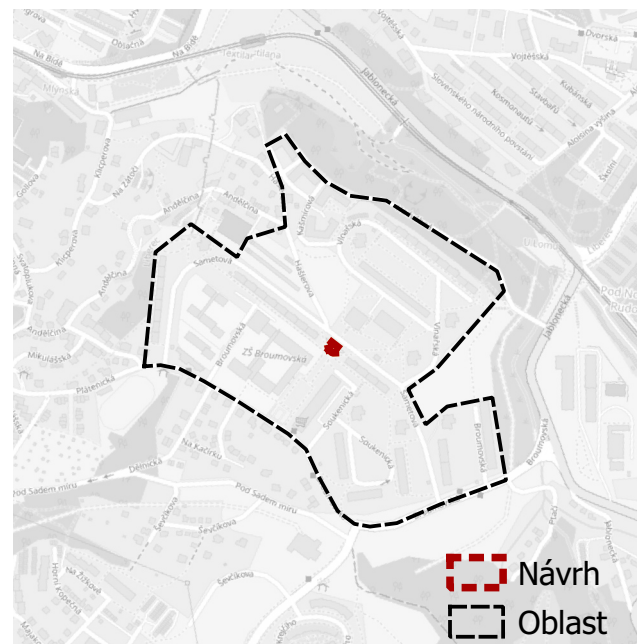
Stavební práce

NÁVRH:

Využít asfaltovou plochu na pozemku 1429/277.

ZDŮVODNĚNÍ NEPODPOŘENÍ:

Tuto plochu ponechat ve stávající podobě. Místní ji využívají jako hřiště.



234



Výstavba parkovacích stání či parkoviště

STŘEDNĚ NÁROČNÉ ŘEŠENÍ

ZDŮVODNĚNÍ TEORETICKÉ NÁROČNOSTI:

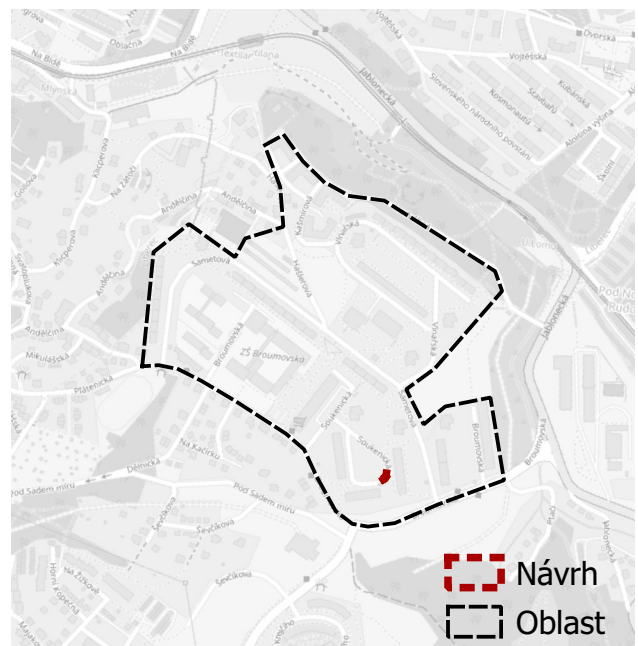
Stavební práce menšího rozsahu

NÁVRH:

Doplnit stání.

ZDŮVODNĚNÍ NEPODPOŘENÍ:

Zákaz zastavení. Částečná duplikace s jiným návrhem.



230



Výstavba parkovacích stání či parkoviště

STŘEDNĚ NÁROČNÉ ŘEŠENÍ

ZDŮVODNĚNÍ TEORETICKÉ NÁROČNOSTI:

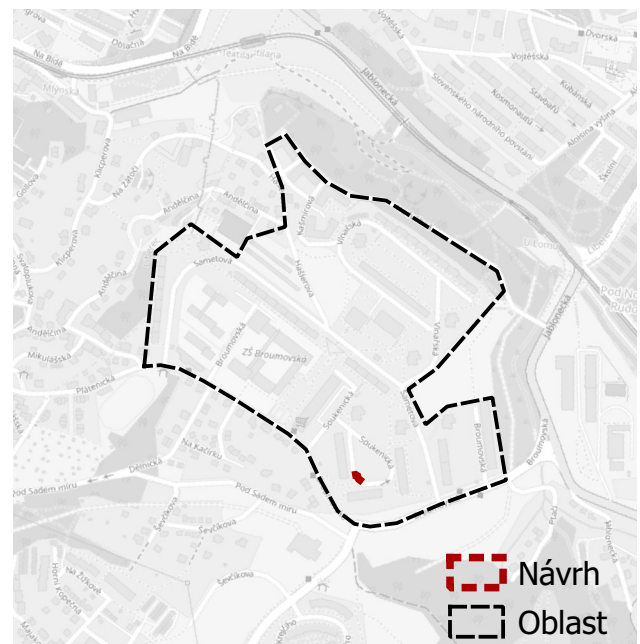
Stavební práce menšího rozsahu

NÁVRH:

Doplnit stání.

ZDŮVODNĚNÍ NEPODPOŘENÍ:

Nedostatek prostoru. Parkovací stání zde nelze doplnit.





Výstavba parkovacích stání či parkoviště

STŘEDNĚ NÁROČNÉ ŘEŠENÍ

ZDŮVODNĚNÍ TEORETICKÉ NÁROČNOSTI:

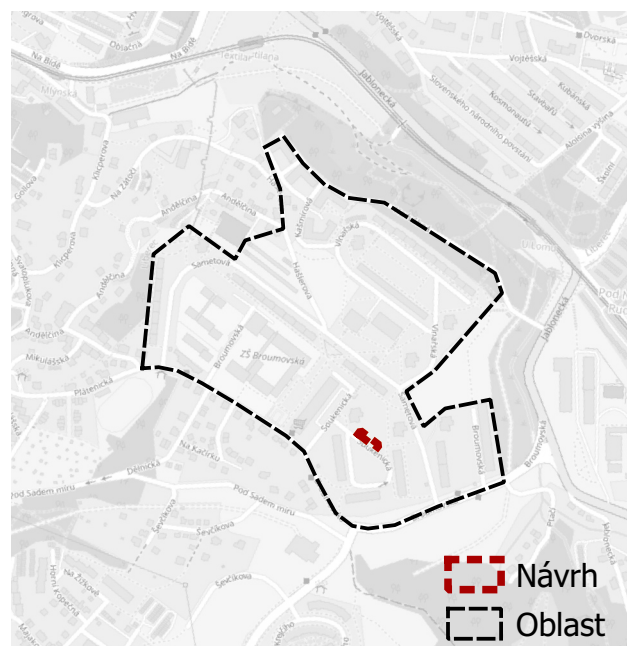
Stavební práce menšího rozsahu

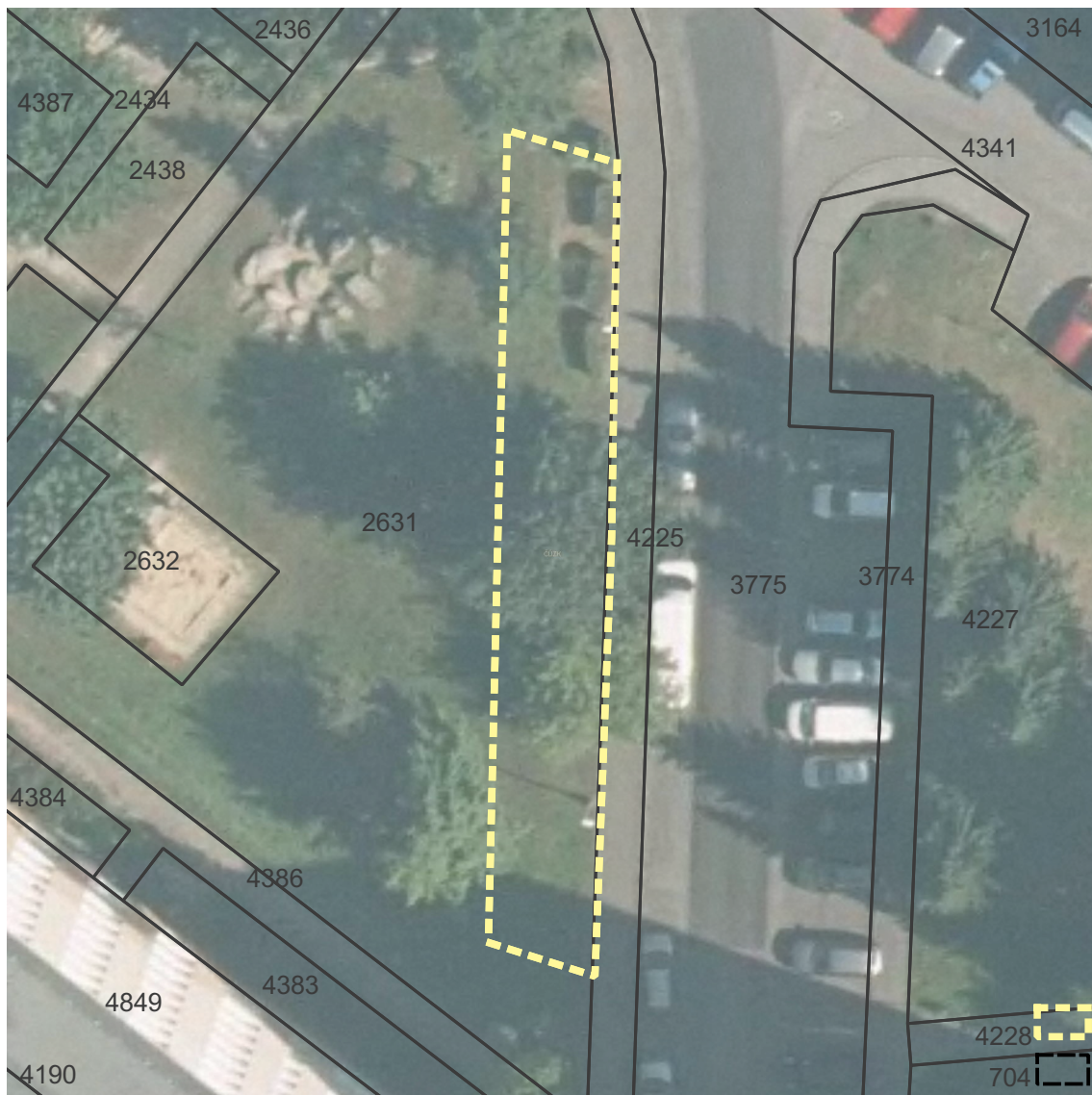
NÁVRH:

Kolmá parkovací stání.

ZDŮVODNĚNÍ NEPODPOŘENÍ:

Doplnění kolmých stání se zde nedoporučuje. S ohledem na přítomnost kolmých stání naproti chodníku by muselo dojít k posunu vnitřní hrany 2 m širokého chodníku o 5 m, aby byl ponechán normový výjezd/vjezd pro kolmá stání 6 m.





MAJETEK MĚSTA

Návrh
Oblast

Výstavba parkovacích stání či parkoviště

STŘEDNĚ NÁROČNÉ ŘEŠENÍ

ZDŮVODNĚNÍ TEORETICKÉ NÁROČNOSTI:

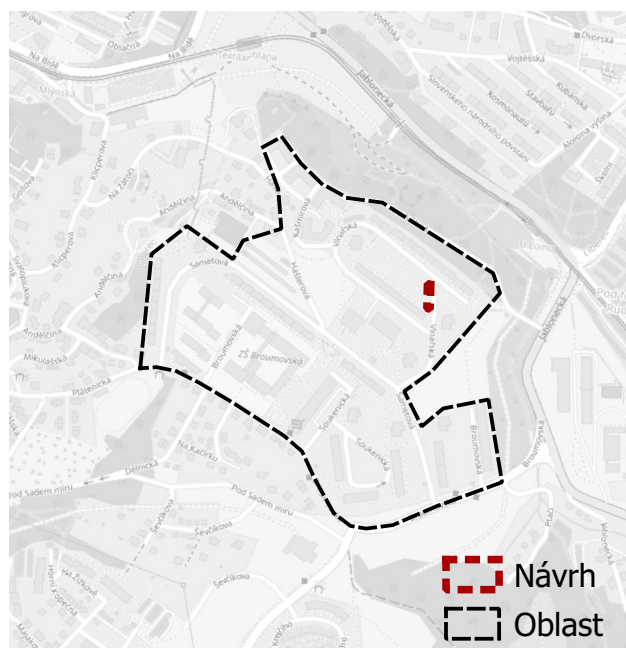
Stavební práce menšího rozsahu

NÁVRH:

Příčná parkovací stání.

ZDŮVODNĚNÍ NEPODPOŘENÍ:

Vystavení šikmých parkovacích stání v kombinaci s posunem chodníku na úkor zeleně za účelem navýšení kapacity. Předpokladem je, že parkovací stání naproti přes ulici budou též šikmá. Návrh zamítnut městem.



Návrh
Oblast



Návrh
Oblast

Výstavba parkovacích stání či parkoviště

NÁROČNÉ ŘEŠENÍ

ZDŮVODNĚNÍ TEORETICKÉ NÁROČNOSTI:

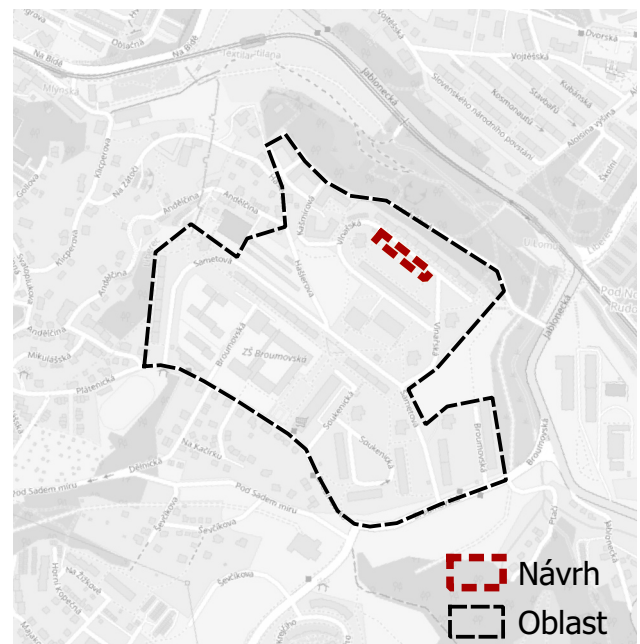
Stavební práce

NÁVRH:

Odebrat kousek svahu, a tím rozšířit možnost na parkování kolmo ve 2 řadách proti sobě.

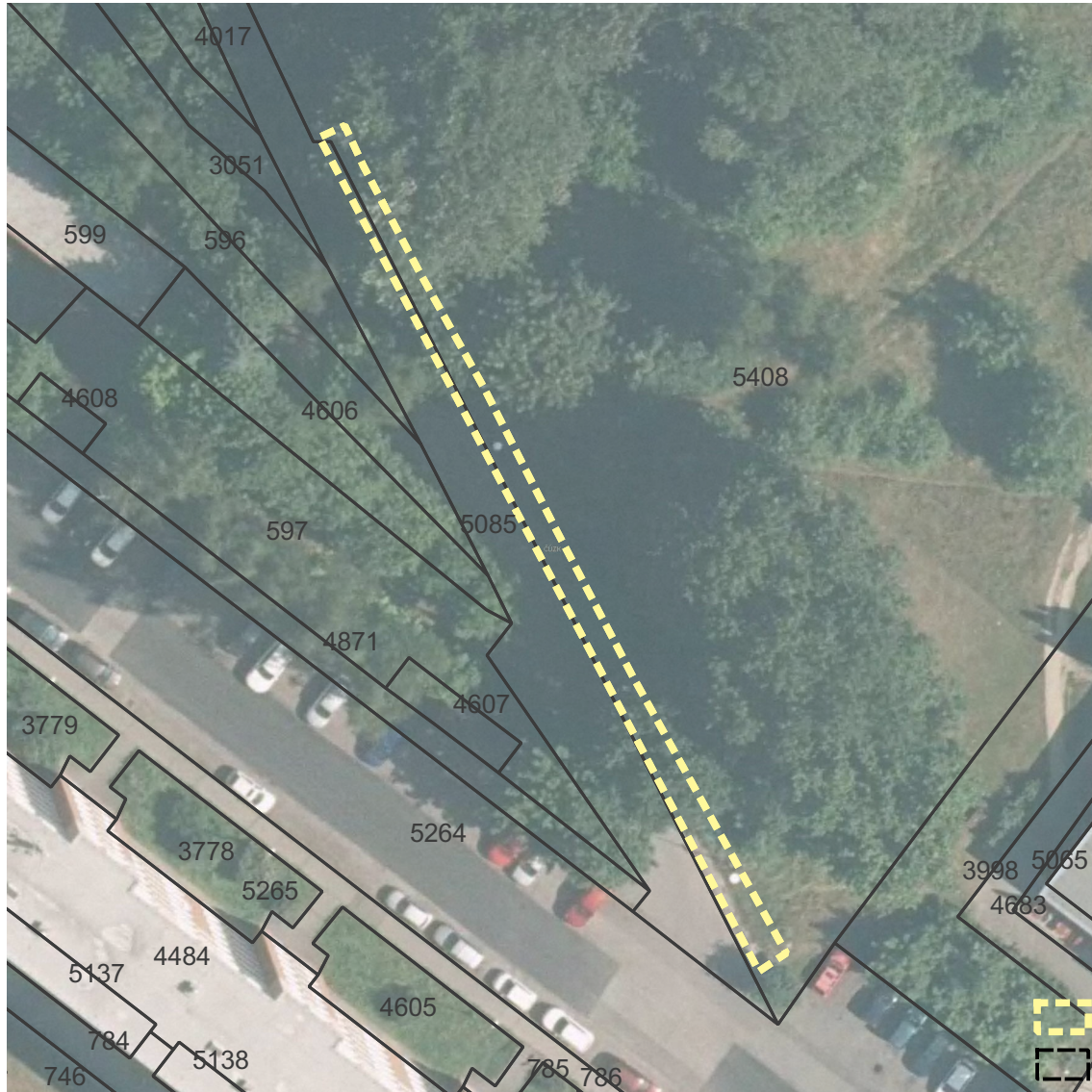
ZDŮVODNĚNÍ NEPODPOŘENÍ:

Pro umožnění parkování kolmo ve dvou řadách proti sobě by bylo třeba odebrat cca 5 m ze svahu v kombinaci s opěrnou zdí. Parkovací stání by byla u dětského hřiště pod opěrnou zdí. Návrh není podporován.


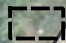


Návrh
Oblast

206



NENÍ MAJETEK MĚSTA

 Návrh
 Oblast

Výstavba parkovacích stání či parkoviště

STŘEDNĚ NÁROČNÉ ŘEŠENÍ

ZDŮVODNĚNÍ TEORETICKÉ NÁROČNOSTI:

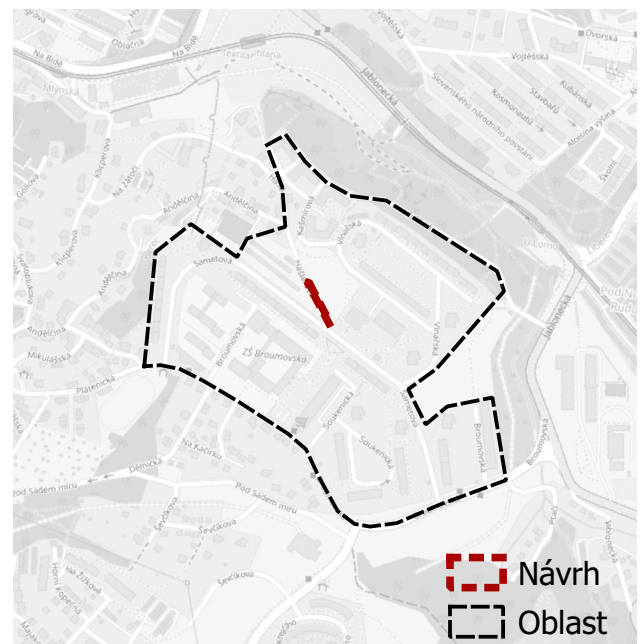
Výstavba parkovacích stání



NÁVRH:

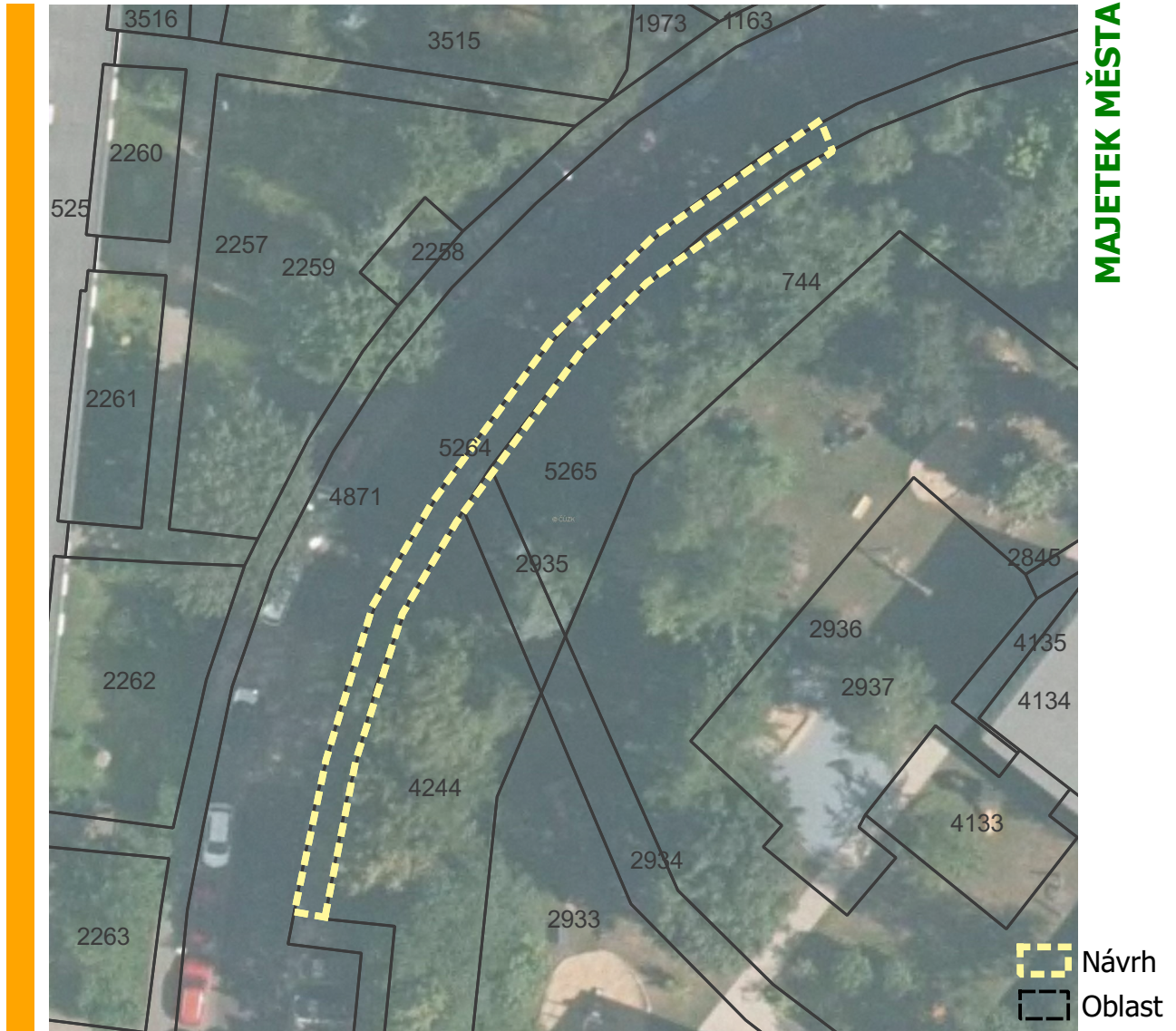
Doplnit stání v tomto úseku.

ZDŮVODNĚNÍ NEPODPOŘENÍ:

Výstavba podélných parkovacích stání za účelem navýšení kapacity v ulici Hašlerova je nevhodná z důvodu pohybu chodců.



 Návrh
 Oblast



MAJETEK MĚSTA

Výstavba parkovacích stání či parkoviště

STŘEDNĚ NÁROČNÉ ŘEŠENÍ

ZDŮVODNĚNÍ TEORETICKÉ NÁROČNOSTI:

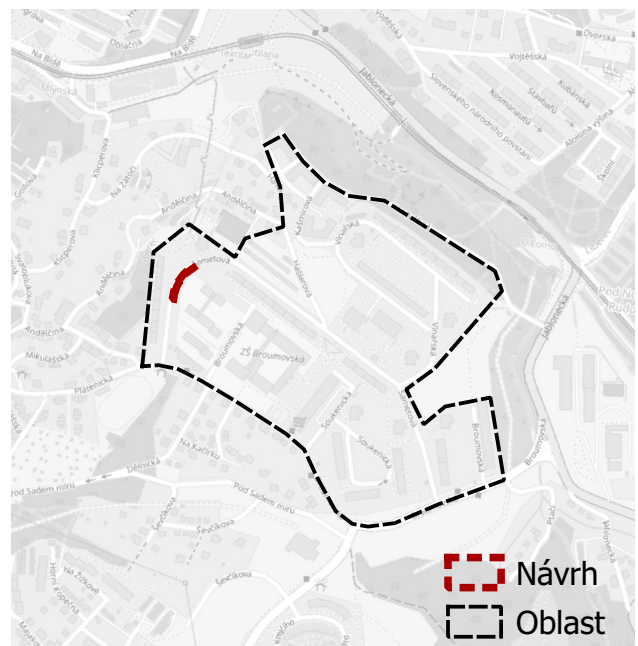
Stavební práce

NÁVRH:

Zrušit chodník, podélná stání.

ZDŮVODNĚNÍ NEPODPOŘENÍ:

V případě, že nebude ulice zjednosměrněna se zavedením šikmých stání po odstranění chodníku (viz opatření 43) lze na místo chodníku umístit podélná stání. Lze i za předpokladu realizace preferovaného opatření 43. Částečná duplikace s jiným návrhem.





Parkovací dům/garáže

NÁROČNÉ ŘEŠENÍ

ZDŮVODNĚNÍ TEORETICKÉ NÁROČNOSTI:

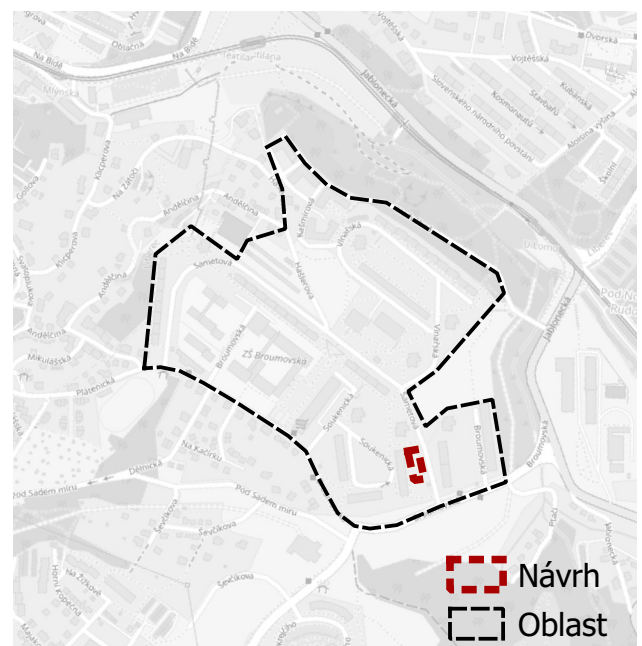
Výstavba podzemní garáže

NÁVRH:

Podzemní garáž.

ZDŮVODNĚNÍ NEPODPOŘENÍ:

Výstavba podzemní garáže ve svahu záleží na jeho statických vlastnostech. Při stavbě by mohlo dojít k likvidaci zeleně.



235



MAJETEK MĚSTA

Parkovací dům/garáže

NÁROČNÉ ŘEŠENÍ

ZDŮVODNĚNÍ TEORETICKÉ NÁROČNOSTI:

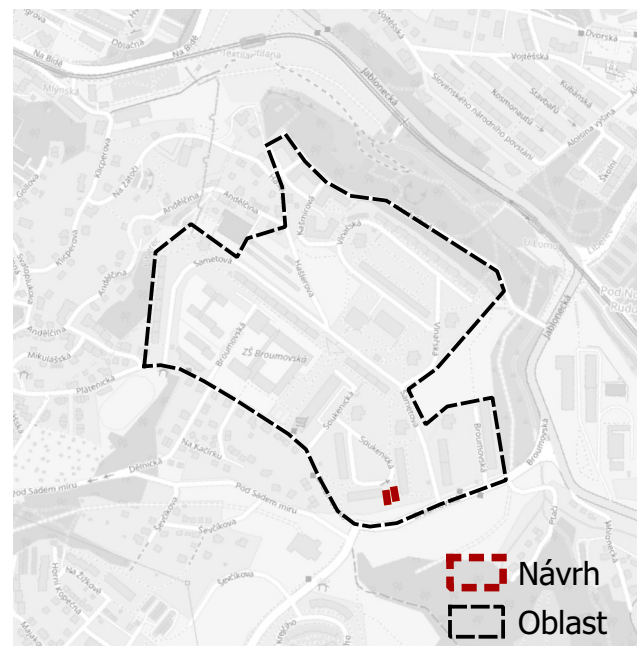
Výstavba podzemní garáže

NÁVRH:

Podzemní garáž.

ZDŮVODNĚNÍ NEPODPOŘENÍ:

Zde se nedoporučuje výstavba podzemní garáže z důvodu nedostatku prostoru a náročnosti z hlediska vedení inženýrských sítí.





Návrh
Oblast

Parkovací dům/garáže

NÁROČNÉ ŘEŠENÍ

ZDŮVODNĚNÍ TEORETICKÉ NÁROČNOSTI:

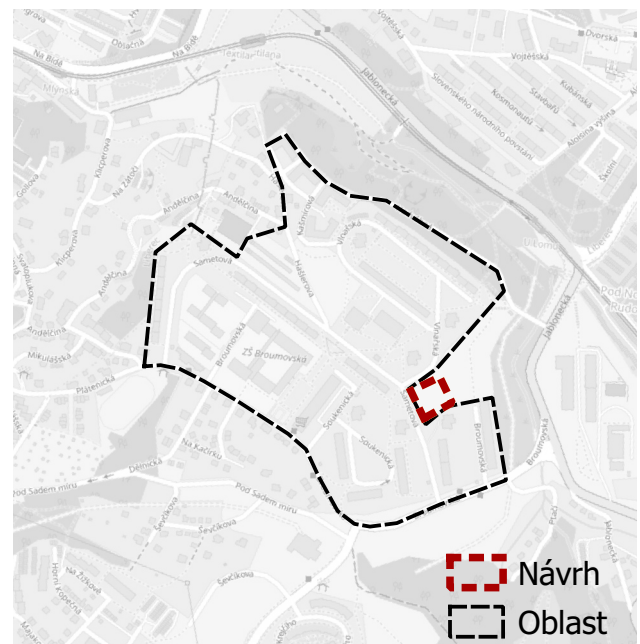
Výstavba parkovacího domu

NÁVRH:

Zde by mohl být parkovací dům podobně jako u krajského úřadu.

ZDŮVODNĚNÍ NEPODPOŘENÍ:

Výstavba parkovacího domu či parkoviště by byla na úkor velkého množství stromů. Tento návrh proto není podporován.



Návrh
Oblast



MAJETEK MĚSTA

MOŽNÝ ROZPOR S ÚP

Návrh
Oblast

Parkovací dům/garáže

NÁROČNÉ ŘEŠENÍ

ZDŮVODNĚNÍ TEORETICKÉ NÁROČNOSTI:

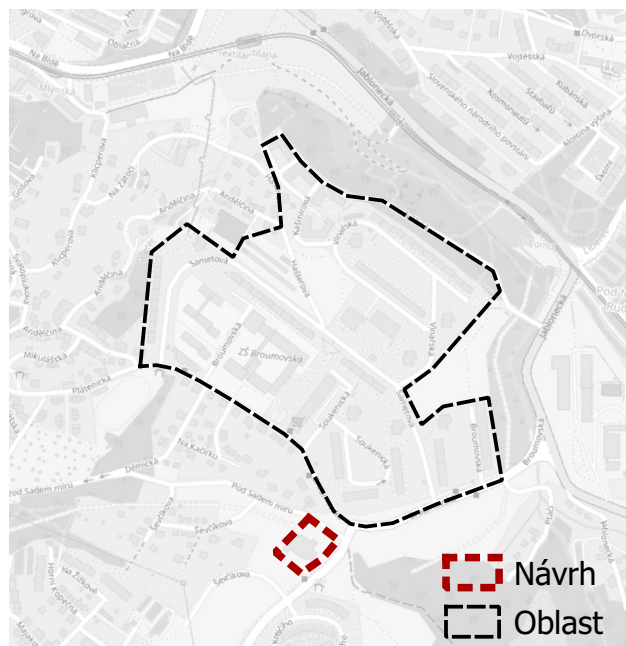
Výstavba parkovacího domu

NÁVRH:

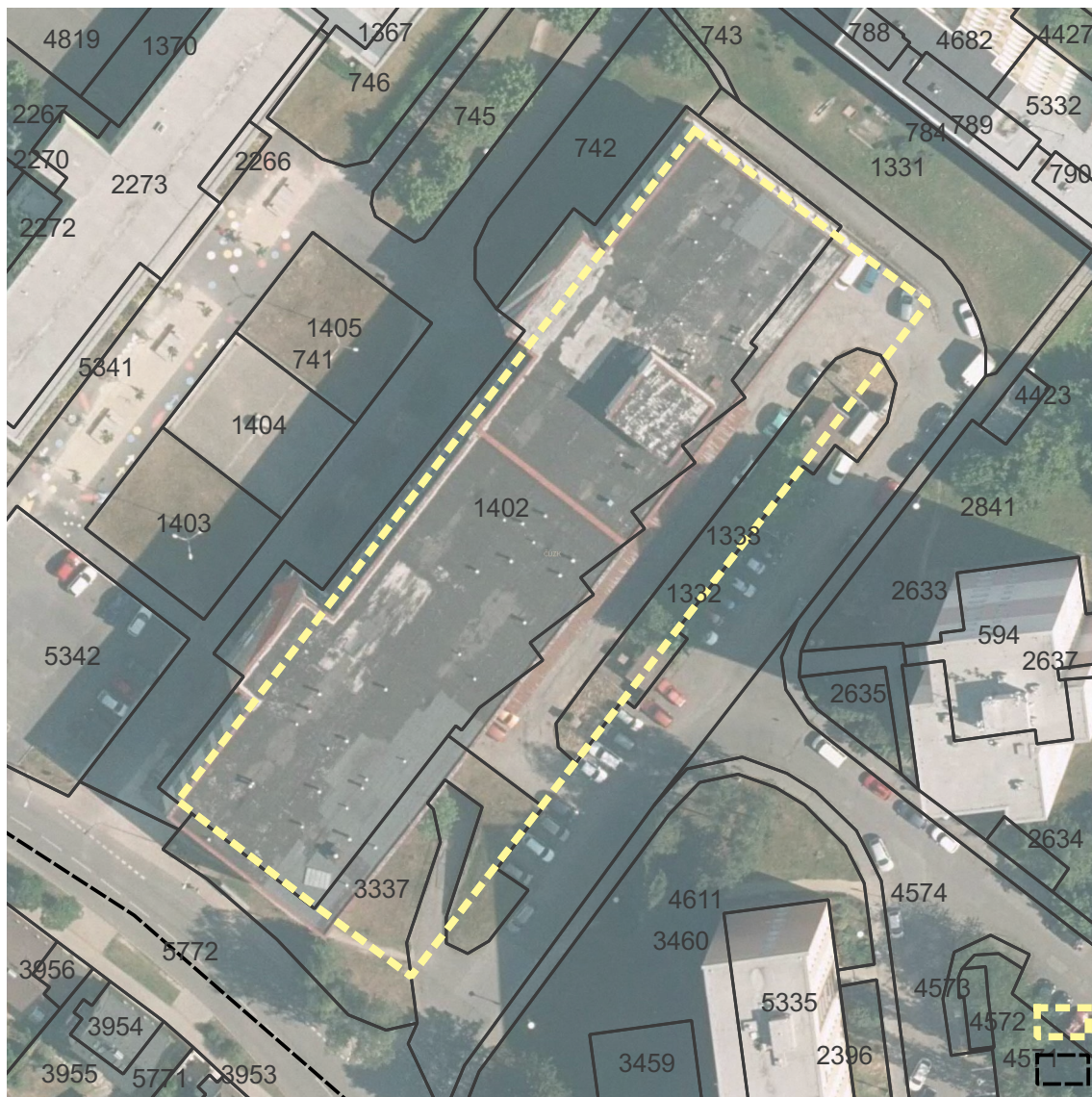
Vystavit parkovací dům mezi ulicemi Krejčího a Pod Sadem míru (nejlépe pod dráty el. vedení).

ZDŮVODNĚNÍ NEPODPOŘENÍ:

Výstavba parkoviště by byla na úkor velkého množství zeleně (stromů). Pod elektrickým vedením není výstavba parkoviště vhodná (ochranné pásmo). Plán výstavby domova s pečovatelskou službou.



Návrh
Oblast



NENÍ MAJETEK MĚSTA

Parkovací dům/garáže

NÁROČNÉ ŘEŠENÍ

ZDŮVODNĚNÍ TEORETICKÉ NÁROČNOSTI:

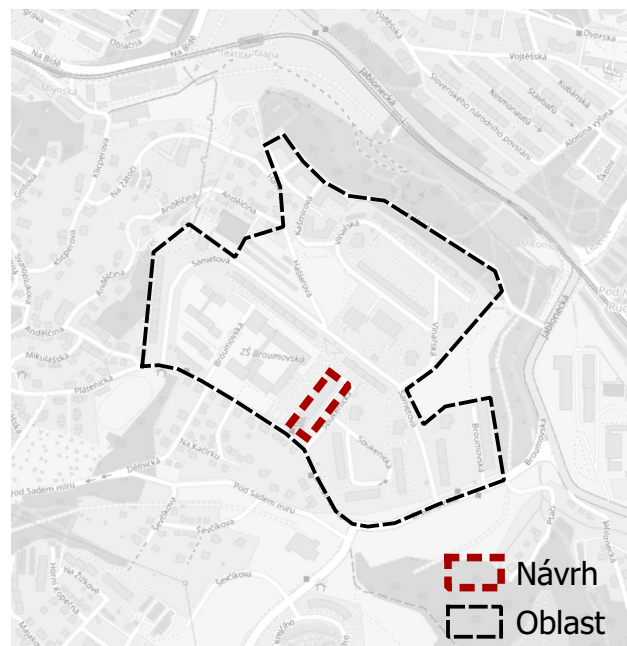
Soukromý pozemek

NÁVRH:

Vybudovat v komplexu Korint v prvním patře parkovací dům, ale zpoplatnění by nesmělo být drahé, jinak by to situaci neřešilo.

ZDŮVODNĚNÍ NEPODPOŘENÍ:

Samostatný parkovací dům zde postavit nelze. Plánuje se zde výstavba bytového domu s vlastním podzemním parkovištěm a parkovacím domem o celkem cca 250 parkovacích stáních. Mělo by být možné si zde parkovací stání pronajmát.



Návrh
Oblast



CELÁ OBLAST

Parkovací dům/garáže

NEREALIZOVATELNÉ

ZDŮVODNĚNÍ TEORETICKÉ NÁROČNOSTI:

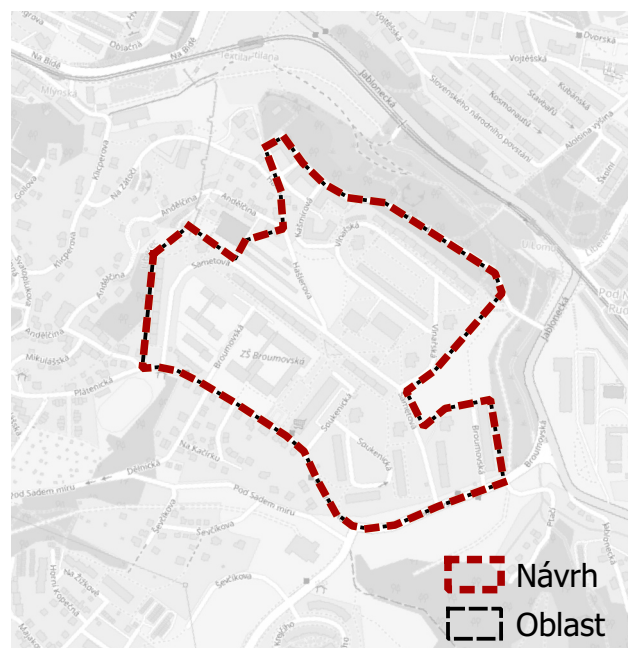
Soukromé pozemky

NÁVRH:

Vykoupit garáže a místo nich udělat parkovací konstrukce zapuštěné do svahu, pod domy, nebo se zelenou střechou.

ZDŮVODNĚNÍ NEPODPOŘENÍ:

Nelze vykoupit všechny garáže a vystavit místo nich hromadné podzemní garáže. Příliš mnoho vlastníků garáží.





CELÁ OBLAST

 Návrh
 Oblast

Organizační změny

STŘEDNĚ NÁROČNÉ ŘEŠENÍ

ZDŮVODNĚNÍ TEORETICKÉ NÁROČNOSTI:

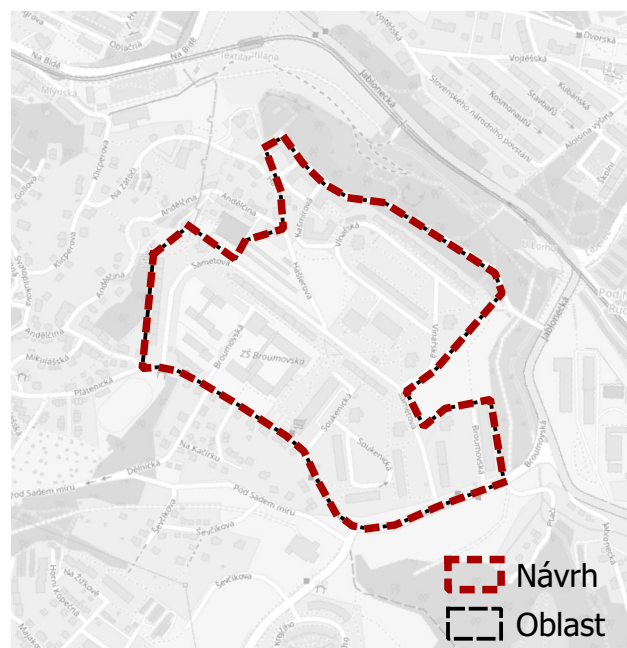
Umístění SDZ + vybudování parkovacích stání pro dodávky



NÁVRH:

Zákaz stání nákladních vozidel bez omezení délky a hmotnosti v celé zóně ohraničené ulicemi Sametová, Vlnařská, Soukenická, Broumovská (slepá). Povolení nočního stání nákladních vozidel (dodávek) v ul. Hedvábná nad rybníkem.

ZDŮVODNĚNÍ NEPODPOŘENÍ:

Hedvábná je úzká (šířka cca 5,5 m) obousměrná komunikace. Řešeno jiným způsobem jinými opatřeními (157 a 48).



 Návrh
 Oblast



CELÁ OBLAST

Organizační změny

STŘEDNĚ NÁROČNÉ ŘEŠENÍ

ZDŮVODNĚNÍ TEORETICKÉ NÁROČNOSTI:

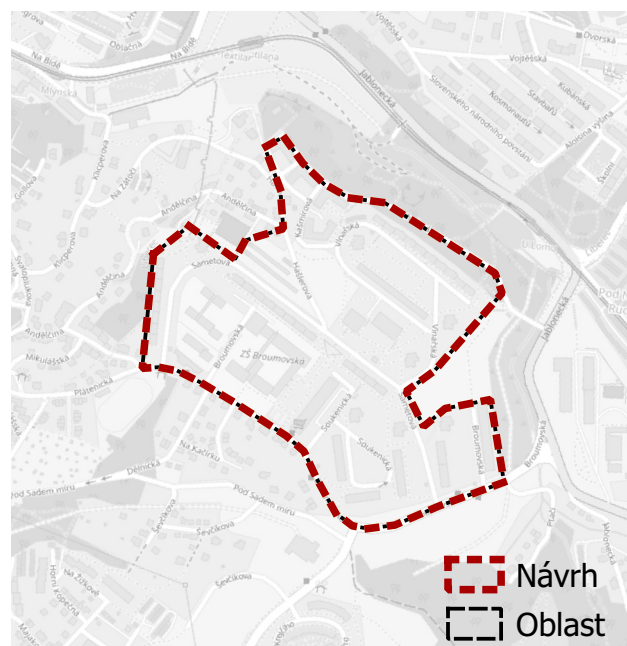
Výstavba podzemních kontejnerů

NÁVRH:

Zřízení „podzemních popelnic“, čímž by se mohlo snížit množství žlutých čar.

ZDŮVODNĚNÍ NEPODPOŘENÍ:

Podzemní kontejnery jsou drahé. Umístění jiných kontejnerů záleží na městě.





Organizační změny

STŘEDNĚ NÁROČNÉ ŘEŠENÍ

ZDŮVODNĚNÍ TEORETICKÉ NÁROČNOSTI:

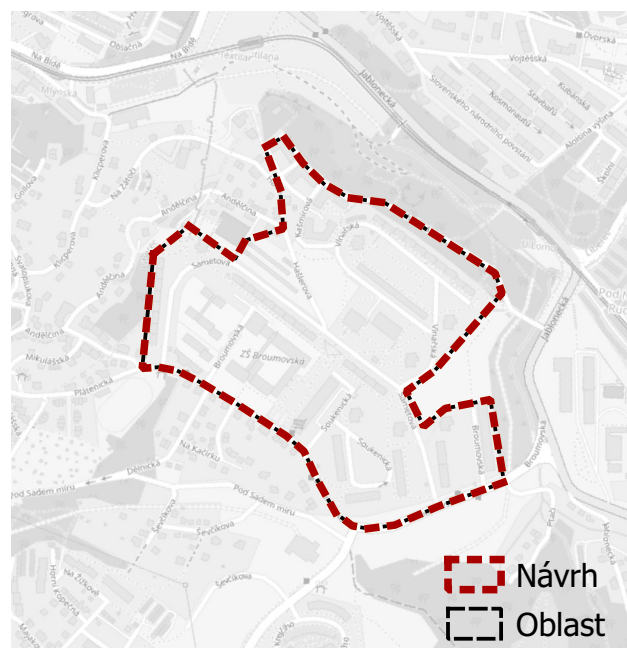
Organizační změny

NÁVRH:

Zřízení rezidentního parkování plus jeden automobil v rodině, další zpoplatněn.

ZDŮVODNĚNÍ NEPODPOŘENÍ:

Zpoplatnění parkování v kombinaci s vyšší cenou za parkování druhého vozidla. Zlepšení organizace parkování. Nejdříve nutné zajistit odstavné parkoviště. Částečná duplikace s jiným návrhem.





Návrh
Oblast

JEDNODUCHÉ ŘEŠENÍ

ZDŮVODNĚNÍ TEORETICKÉ NÁROČNOSTI:

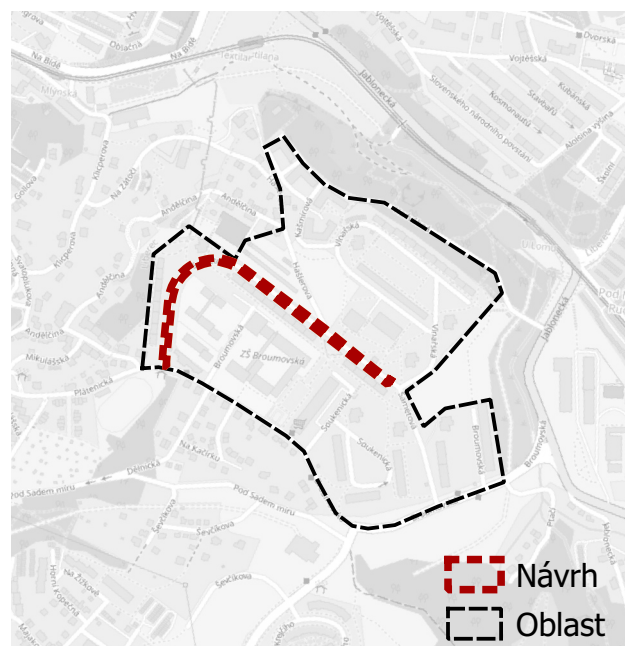
Nedojde ke změně

NÁVRH:

Nezjednosměrkovat ul. Sametová – protože pak všichni musí projet celou ulicí a objet celé sídliště. Při obousměrném provozu se vozidla pohybují spíše k bližšímu výjezdu + je záložní výjezdní trasa: návštěvy, popeláři.

ZDŮVODNĚNÍ NEPODPOŘENÍ:

Obecně byli občané pro zjednosměrnění. Tento podnět je v rozporu s podporovaným návrhem na zjednosměrnění (44).



Návrh
Oblast