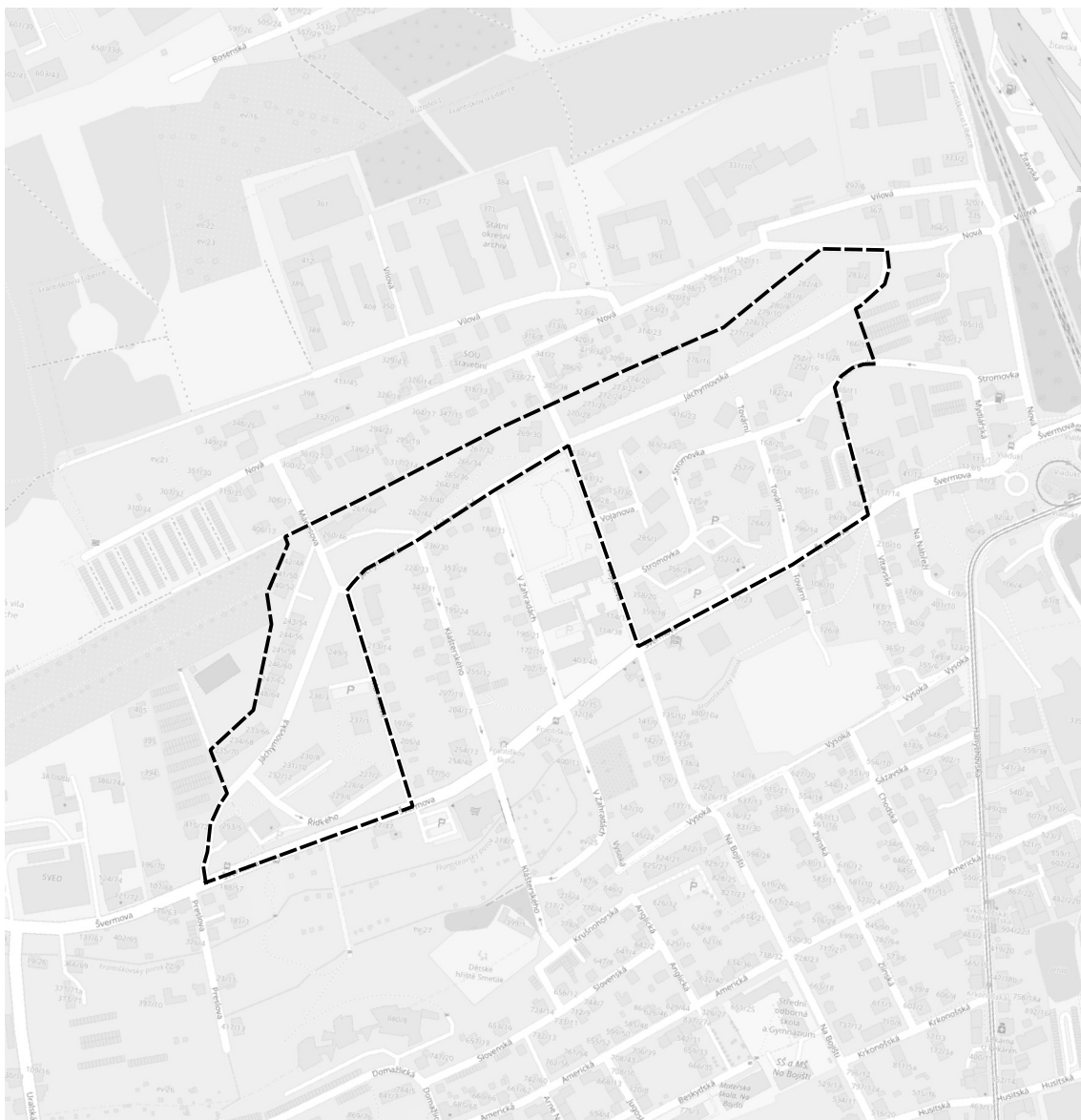


Sídliště Františkov



KARTY NEPODPOŘENÝCH NÁVRHŮ

CELKEM NEPODPOŘENÝCH NÁVRHŮ: 47

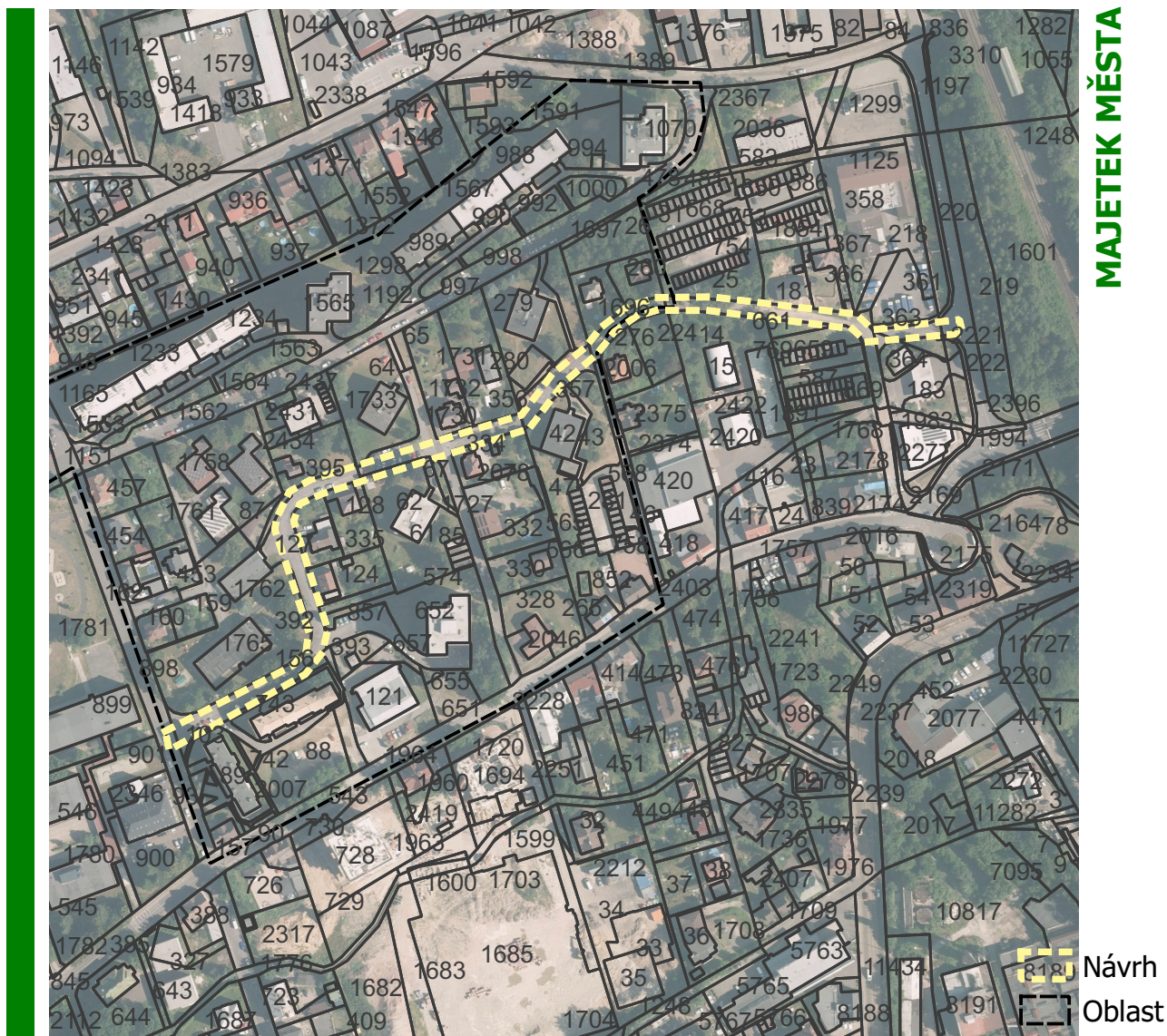
TEORETICKÁ NÁROČNOST:

JEDNODUCHÉ: 8

STŘEDNĚ NÁROČNÉ: 20

NÁROČNÉ: 18

NEREALIZOVATELNÉ: 1



Vyznačení pomocí SDZ či VDZ

JEDNODUCHÉ ŘEŠENÍ

ZDŮVODNĚNÍ TEORETICKÉ NÁROČNOSTI:

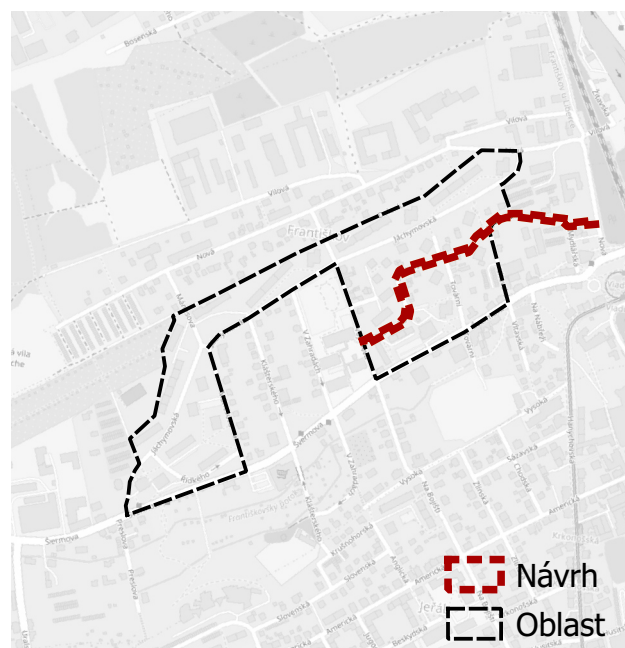
Vyznačení stání

NÁVRH:

Vyznačit čáry v ul. Stromovka.

ZDŮVODNĚNÍ NEPODPOŘENÍ:

Vyznačení podélných parkovacích stání v ulici Stromovka za zachování šířky jízdního pruhu min. 3 m. Částečná duplikace s jiným návrhem.



125



MAJETEK MĚSTA

Vyznačení pomocí SDZ či VDZ

JEDNODUCHÉ ŘEŠENÍ

ZDŮVODNĚNÍ TEORETICKÉ NÁROČNOSTI:

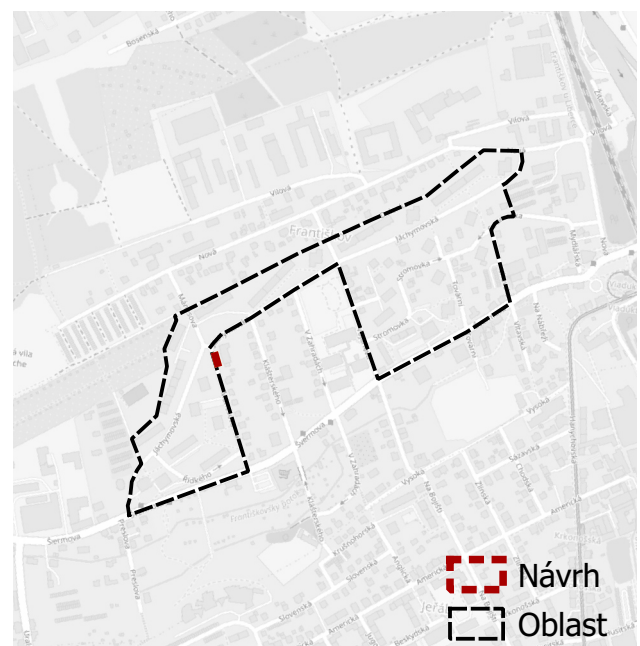
Vyznačení stání

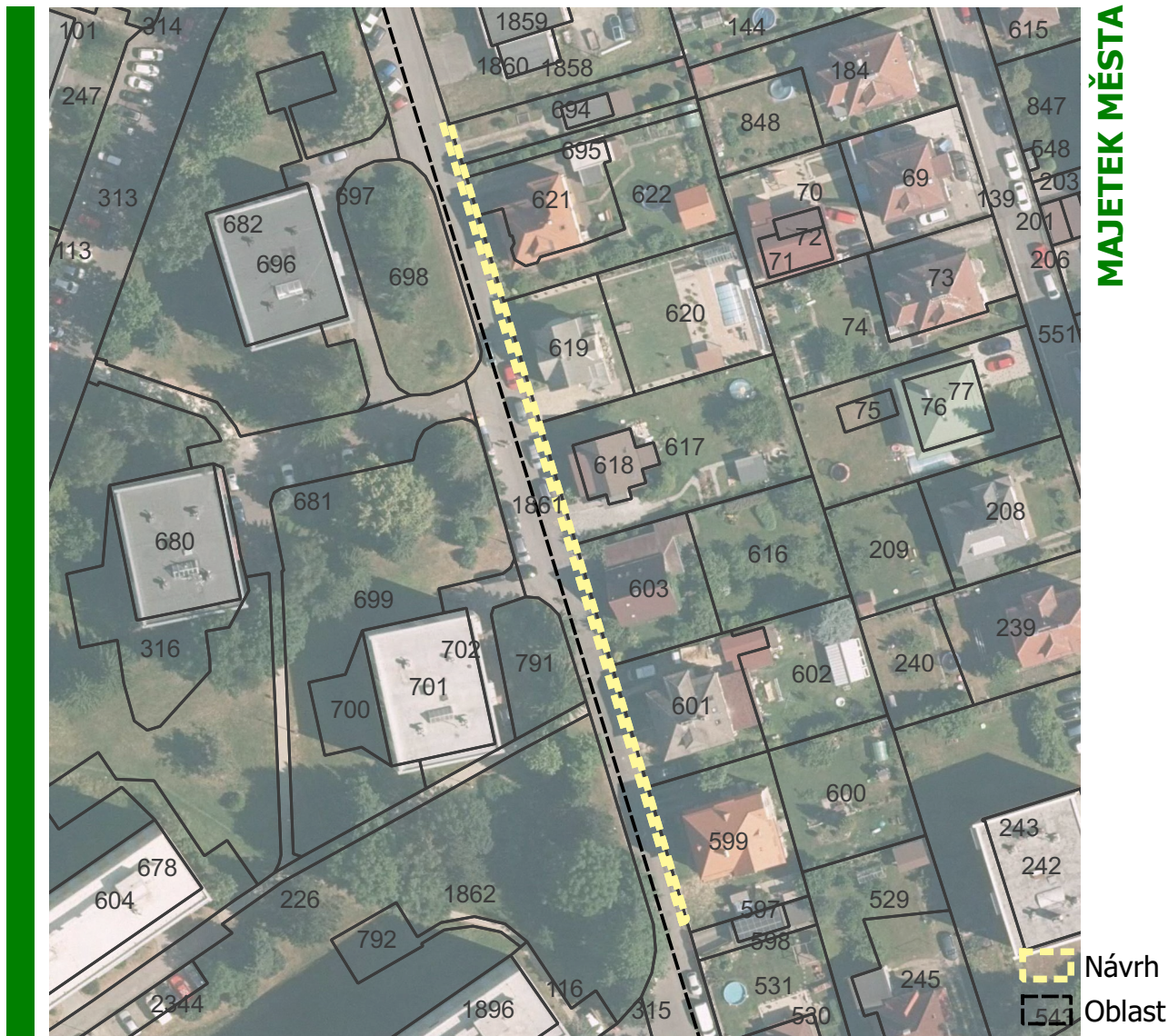
NÁVRH:

Zvětšení parkovacích ploch, značení jednotlivých stání, povolení stání i na chodnících (např. v ulici Mánesova využívá chodník tak 10 % lidí, ostatní chodí po silnici).

ZDŮVODNĚNÍ NEPODPOŘENÍ:

Chodník má šířku jen cca 1,7 m. Jízdní pruh 4,6 m (jednosměrný provoz). Pokud by jízdní pruh měl 3 m, parkovací pruh 2 m na úkor chodníku, zbyl by chodník o šířce 1,3 m, což je nedostatečné. Návrh na vyznačení stání není podporován.





Vyznačení pomocí SDZ či VDZ

JEDNODUCHÉ ŘEŠENÍ

ZDŮVODNĚNÍ TEORETICKÉ NÁROČNOSTI:

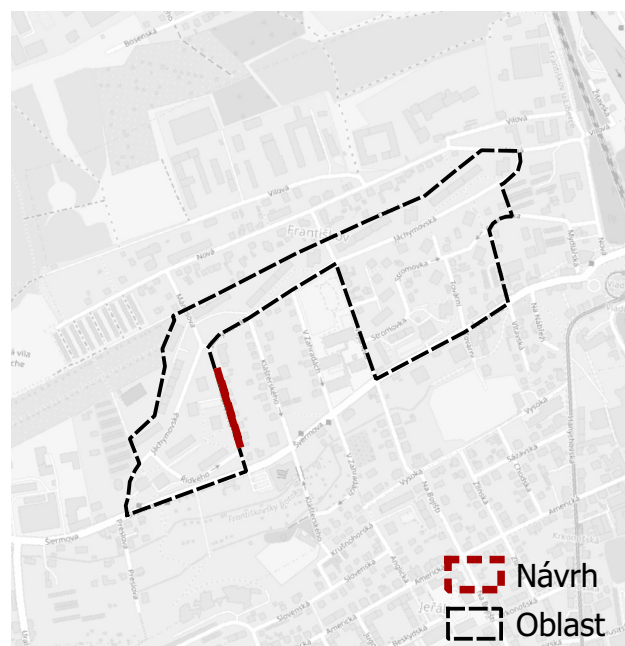
Vyznačení stání

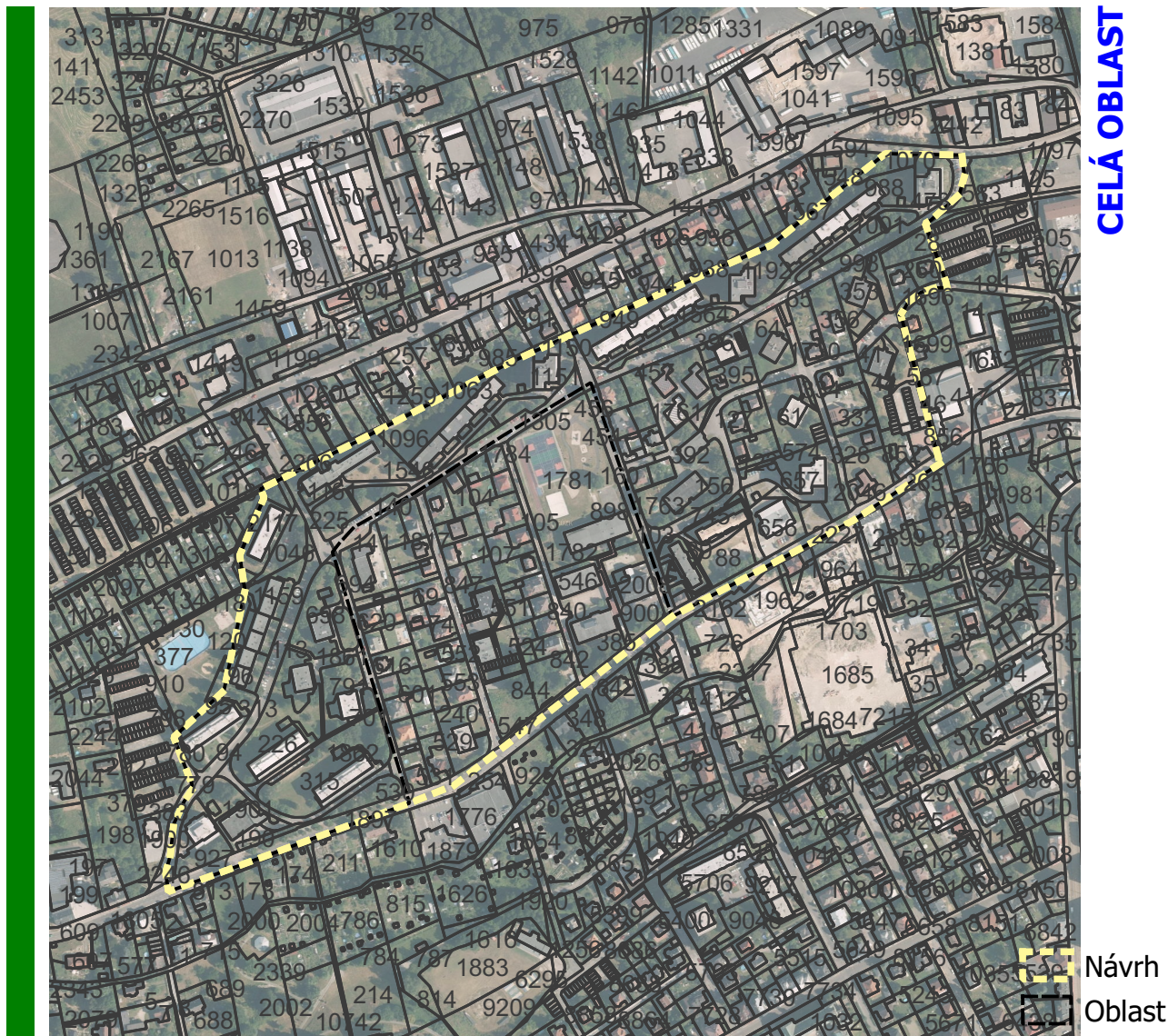
NÁVRH:

Zvětšení parkovacích ploch, značení jednotlivých stání, povolení stání i na chodnicích (např. v ulici Mánesova využívá chodník tak 10 % lidí, ostatní chodí po silnici).

ZDŮVODNĚNÍ NEPODPOŘENÍ:

Chodník má šířku jen cca 1,1 m. Jízdní pruh 4,4 m (jednosměrný provoz). Pokud by jízdní pruh měl 3 m, parkovací pruh 2 m na úkor chodníku, zbyl by chodník o šířce 0,5 m, což je nedostatečné. Návrh na vyznačení stání není podporován.





Vyznačení pomocí SDZ či VDZ

JEDNODUCHÉ ŘEŠENÍ

ZDŮVODNĚNÍ TEORETICKÉ NÁROČNOSTI:

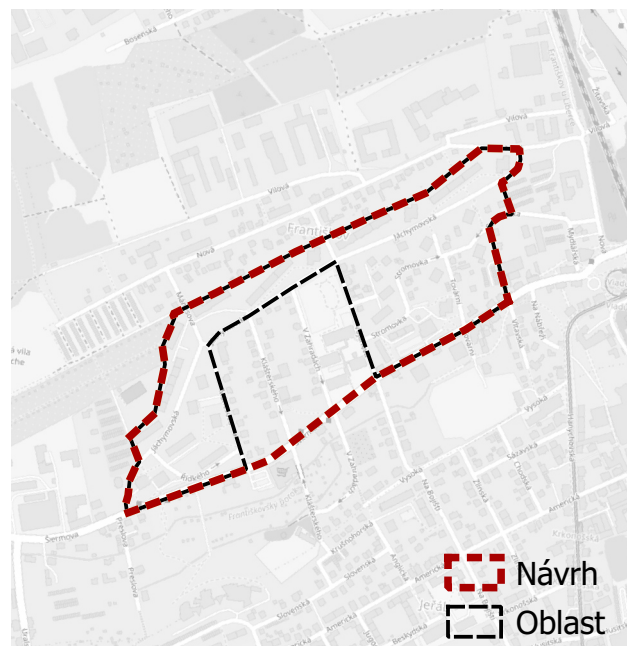
Vyznačení stání

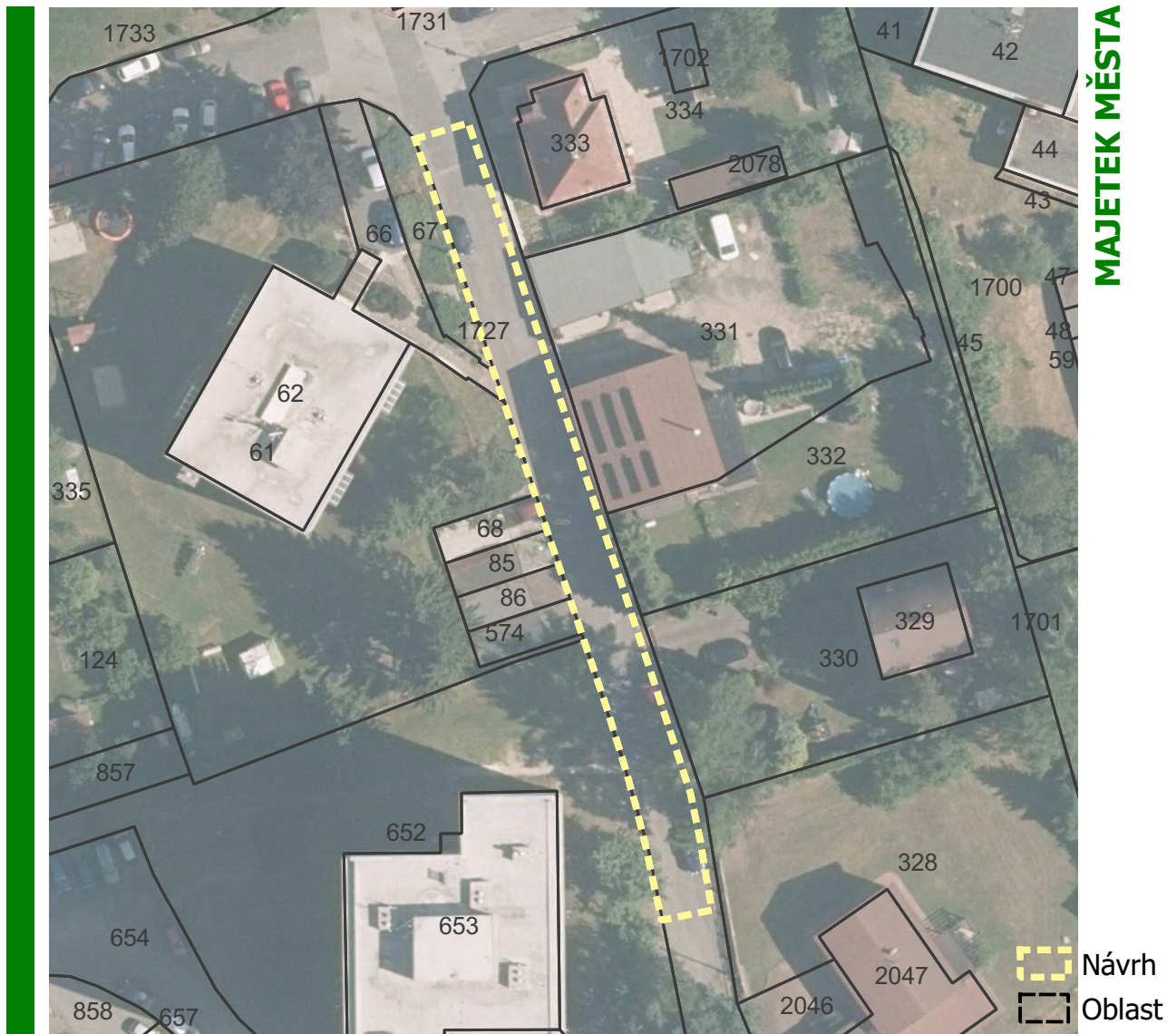
NÁVRH:

Vyznačit podélná parkovací stání.

ZDŮVODNĚNÍ NEPODPOŘENÍ:

Vyznačení parkovacích stání (podélná, šikmá i kolmá) ve shodě s platnou legislativou. Vyznačení stání v rámci celé oblasti zvýší organizovanost parkování i kapacitu. Duplikace s jinými konkrétnějšími návrhy.





Vyznačení pomocí SDZ či VDZ

JEDNODUCHÉ ŘEŠENÍ

ZDŮVODNĚNÍ TEORETICKÉ NÁROČNOSTI:

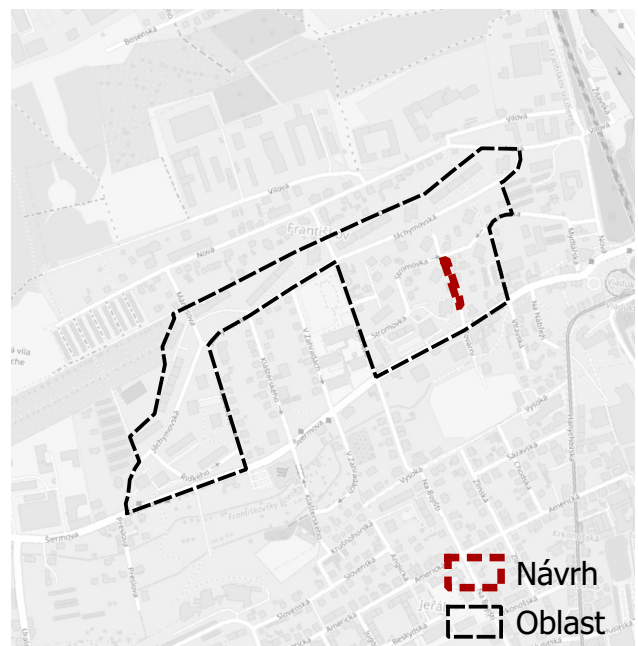
Vyznačení stání

NÁVRH:

V ulici Tovární vyznačit parkovací místa a pokusit se rozšířit parkovací místa.

ZDŮVODNĚNÍ NEPODPOŘENÍ:

Vyznačení podélných parkovacích stání v ulici Tovární za zachování šířky jízdního pruhu min. 3 m. Konkretizováno v jiných návrzích. Částečná duplikace s jiným návrhem.



6

MAJETEK MĚSTA



Vyznačení pomocí SDZ či VDZ

JEDNODUCHÉ ŘEŠENÍ

ZDŮVODNĚNÍ TEORETICKÉ NÁROČNOSTI:

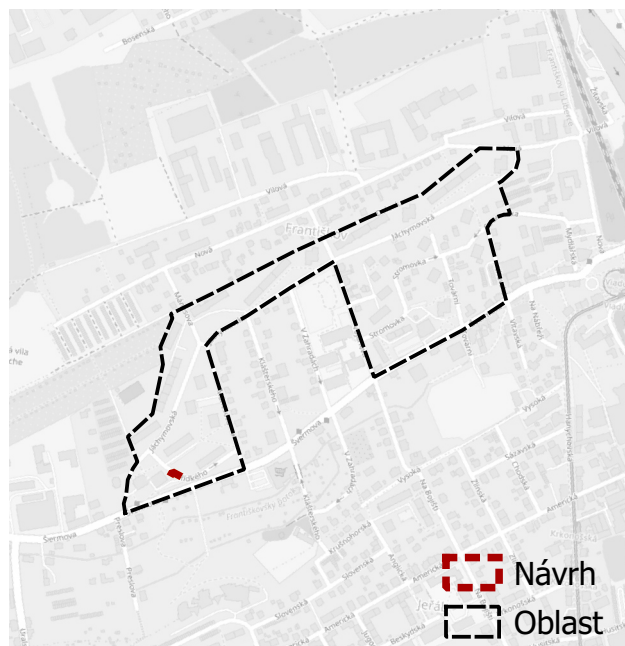
Vyznačení stání

NÁVRH:

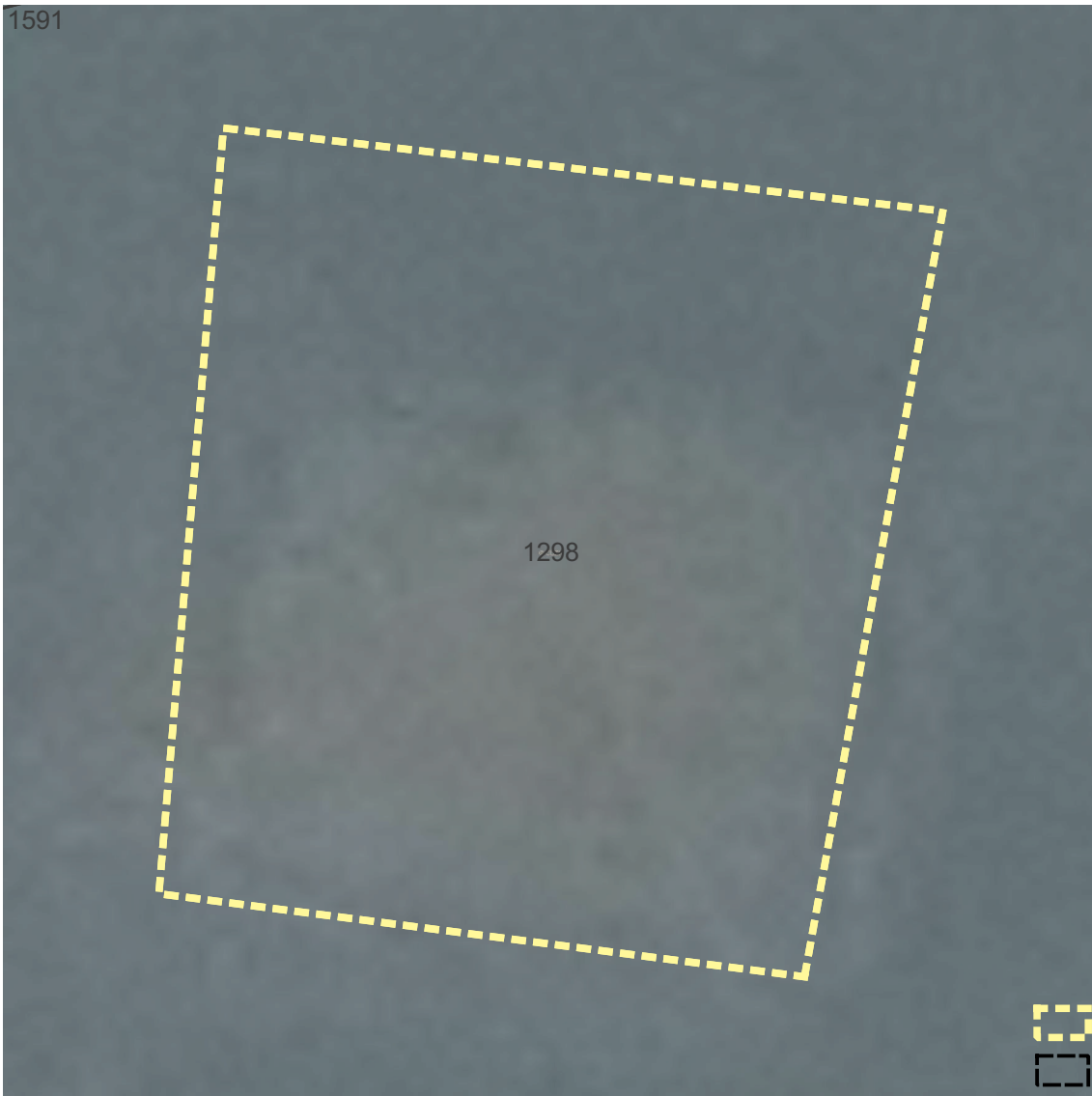
Řídkého – vyznačit stání a doplnit další.

ZDŮVODNĚNÍ NEPODPOŘENÍ:

Vyznačení podélných parkovacích stání v ulici Řídkého za účelem navýšení kapacity. Návrh zamítnut městem (možnost kolize se svozovou technikou v úzkém prostoru).



141



MAJETEK MĚSTA

 Návrh
 Oblast

Výstavba parkovacích stání či parkoviště

NÁROČNÉ ŘEŠENÍ

ZDŮVODNĚNÍ TEORETICKÉ NÁROČNOSTI:

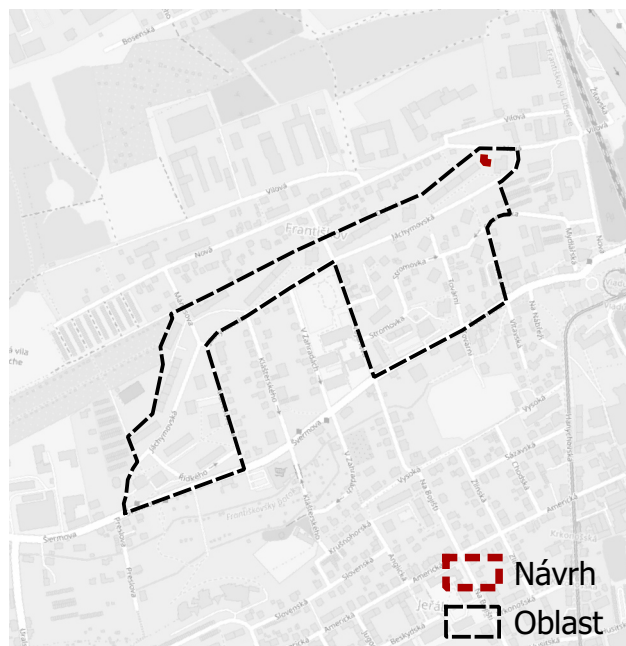
Výstavba parkoviště

NÁVRH:

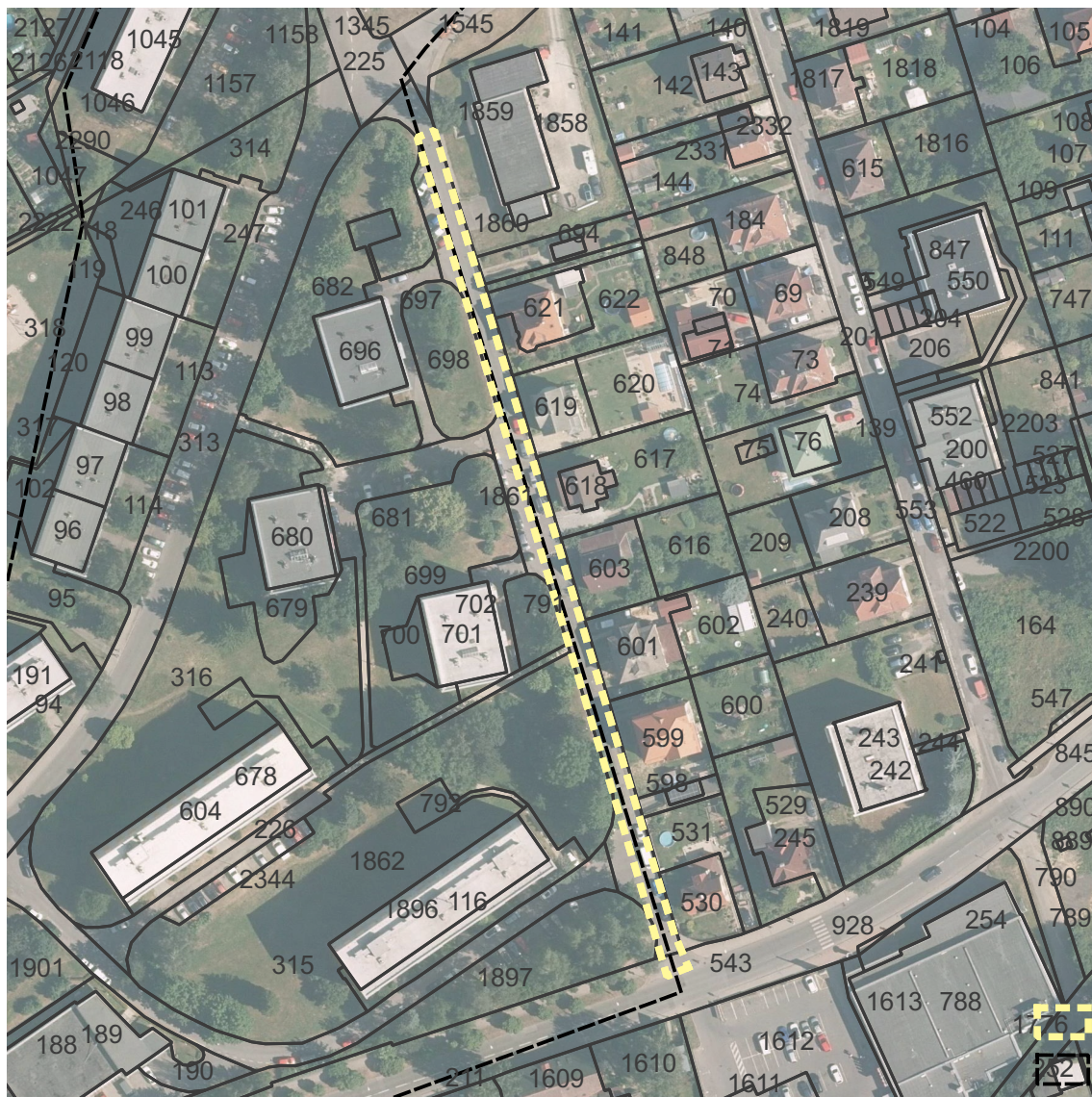
Vybudování nových parkovacích míst např. na místě nevyužitého pískoviště v ulici Jáchymovská.

ZDŮVODNĚNÍ NEPODPOŘENÍ:

Absence příjezdové cesty k pískovišti. Výstavba parkoviště v těchto místech není podporována.



 Návrh
 Oblast



Výstavba parkovacích stání či parkoviště

NÁROČNÉ ŘEŠENÍ

ZDŮVODNĚNÍ TEORETICKÉ NÁROČNOSTI:

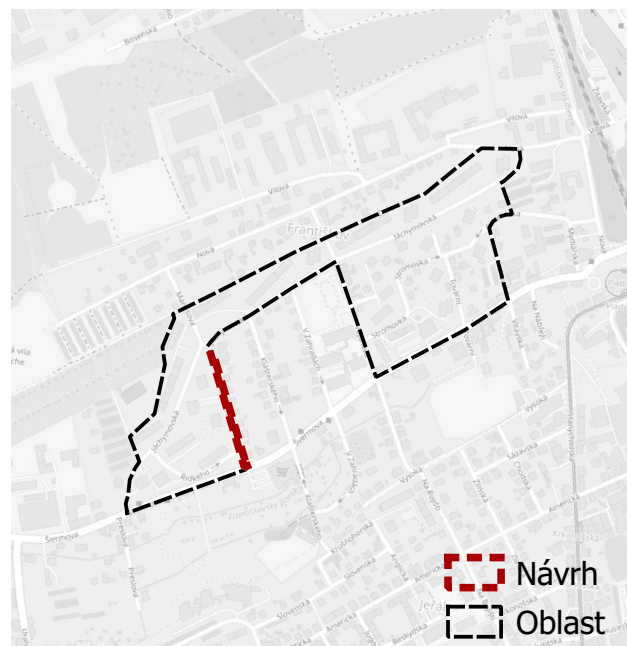
Stavební úpravy

NÁVRH:

Rozšíření ulice - možnost parkovat podél chodníku, zvýšit kapacitu parkovacích míst, ubrat nevyužitou plochu před a kolem paneláku - na katastru vedenou jako manipulační plocha.

ZDŮVODNĚNÍ NEPODPOŘENÍ:

Výstavba parkovacích stání podél ulice Mánesova na úkor zeleně u panelových domů za účelem navýšení kapacity. Částečná duplikace s jiným návrhem.





Výstavba parkovacích stání či parkoviště

STŘEDNĚ NÁROČNÉ ŘEŠENÍ

ZDŮVODNĚNÍ TEORETICKÉ NÁROČNOSTI:

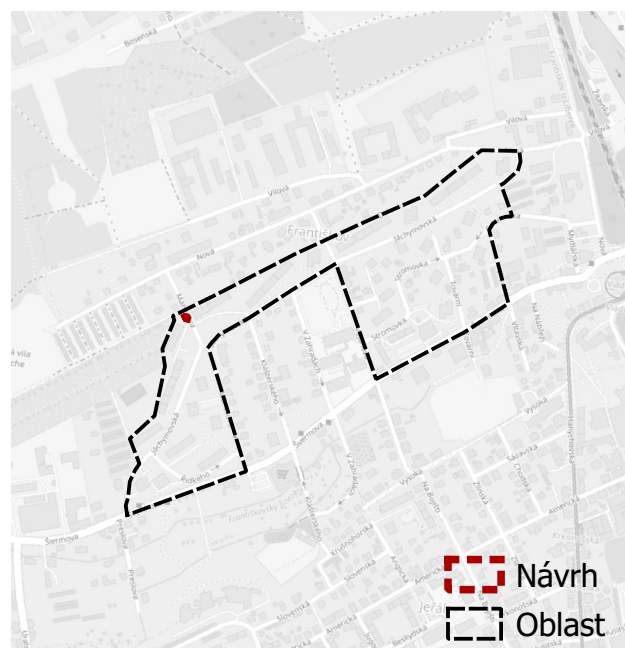
Stavební úpravy

NÁVRH:

Rozšíření ulice - možnost parkovat podél chodníku, zvýšit kapacitu parkovacích míst, ubrat nevyužitou plochu před a kolem paneláku - na katastru vedenou jako manipulační plocha.

ZDŮVODNĚNÍ NEPODPOŘENÍ:

Výstavba podélných parkovacích stání podél ulice na úkor zeleně za účelem navýšení kapacity. Návrh zamítnut městem (vzrostlé dřeviny).





Návrh
Oblast

Výstavba parkovacích stání či parkoviště

NÁROČNÉ ŘEŠENÍ

ZDŮVODNĚNÍ TEORETICKÉ NÁROČNOSTI:

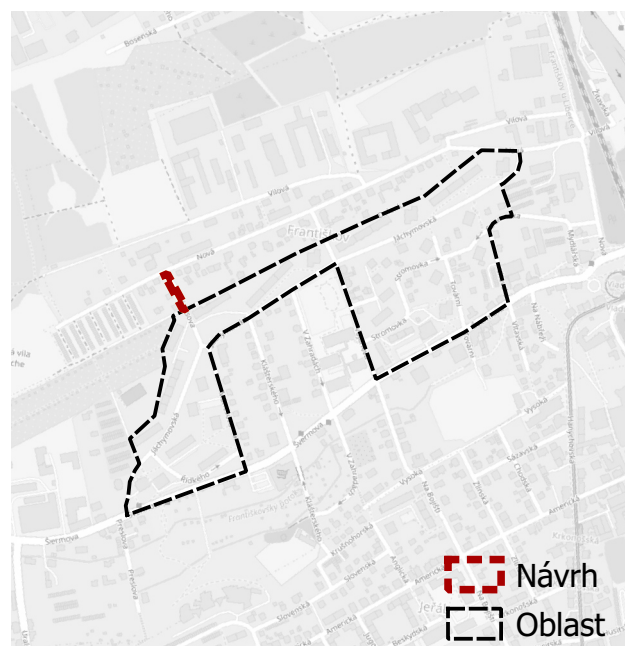
Soukromý pozemek

NÁVRH:

Rozšíření ulice - možnost parkovat podél chodníku, zvýšit kapacitu parkovacích míst, ubrat nevyužitou plochu před a kolem paneláku - na katastru vedenou jako manipulační plocha.

ZDŮVODNĚNÍ NEPODPOŘENÍ:

Ulice Mánesova je v tomto úseku obousměrná o šířce 6,3 m. Ani při odstranění chodníku (šířka 1,5 m) nevznikne dost prostoru pro podélné parkování za zachování obousměrného provozu na vozovce o šířce min. 6 m. Vyznačení stání není podporováno. Duplikace.



Návrh
Oblast



MAJETEK MĚSTA

 Návrh
 Oblast

Výstavba parkovacích stání či parkoviště

NÁROČNÉ ŘEŠENÍ

ZDŮVODNĚNÍ TEORETICKÉ NÁROČNOSTI:

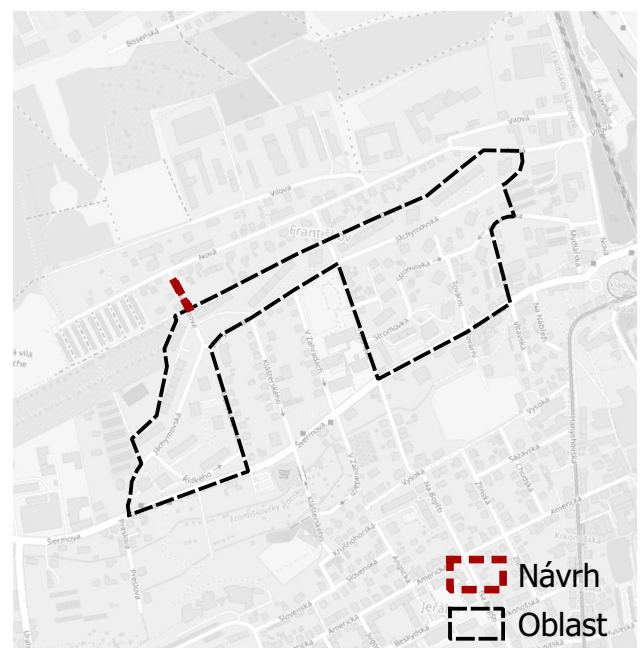
Soukromý pozemek, umístění SDZ a VDZ

NÁVRH:

Zvětšení parkovacích ploch, značení jednotlivých stání, povolení stání i na chodnících (např. v ulici Mánesova využívá chodník tak 10 % lidí, ostatní chodí po silnici).

ZDŮVODNĚNÍ NEPODPOŘENÍ:

Ulice Mánesova je v tomto úseku obousměrná o šířce 6,3 m. Ani při odstranění chodníku (šířka 1,5 m) nevznikne dost prostoru pro podélné parkování za zachování obousměrného provozu na vozovce o šířce min. 6 m. Vyznačení stání není podporováno. Duplikace.



 Návrh
 Oblast



MAJETEK MĚSTA

NUTNÁ ZMĚNA ÚP

Návrh
Oblast

Výstavba parkovacích stání či parkoviště

NÁROČNÉ ŘEŠENÍ

ZDŮVODNĚNÍ TEORETICKÉ NÁROČNOSTI:

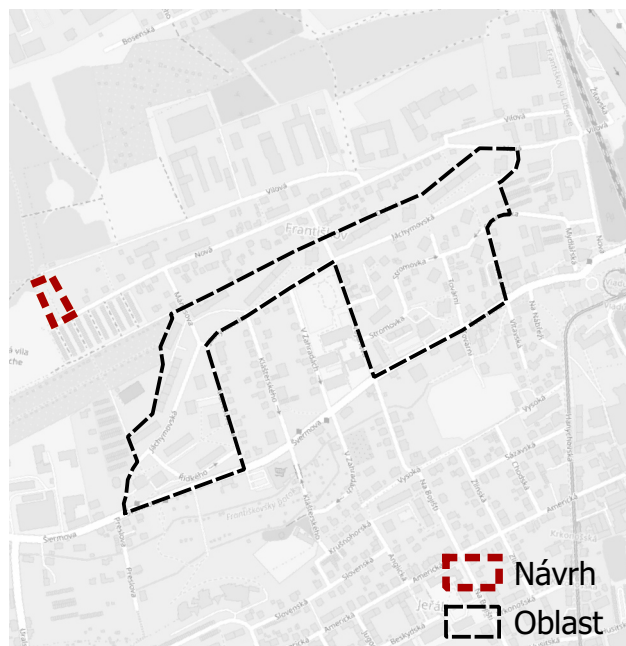
Výstavba parkoviště

NÁVRH:

Zřídit parkovací stání v ulici Nová a dále od ní severně k letišti (i na chodníku).

ZDŮVODNĚNÍ NEPODPOŘENÍ:

Jedná se o vyloučenou lokalitu. Oblast nutno řešit s územním plánem v kontextu budoucí výstavby. Návrh na výstavbu parkoviště není nyní podporován.





NENÍ MAJETEK MĚSTA

MOŽNÝ ROZPOR S ÚP

Výstavba parkovacích stání či parkoviště

NÁROČNÉ ŘEŠENÍ

ZDŮVODNĚNÍ TEORETICKÉ NÁROČNOSTI:

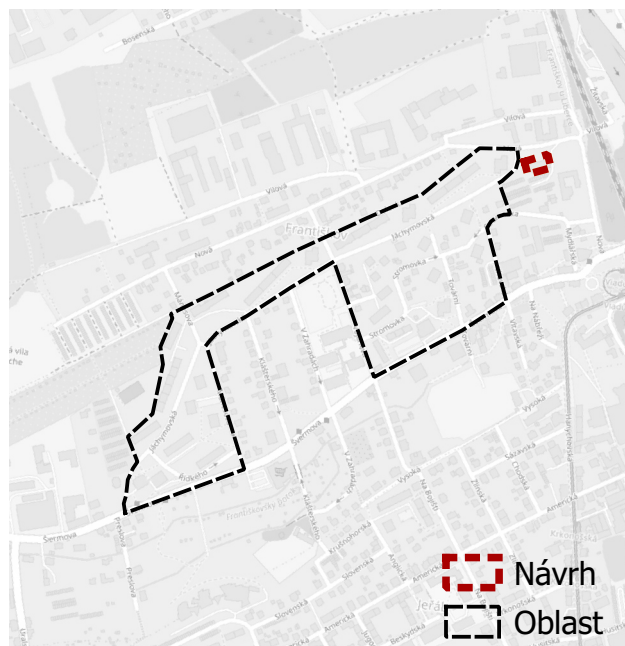
Soukromý pozemek, výstavba parkoviště

NÁVRH:

Postavit parkoviště v místě ubytovny.

ZDŮVODNĚNÍ NEPODPOŘENÍ:

Výstavba parkoviště za účelem navýšení kapacity.
Částečná duplikace s jiným návrhem.





Výstavba parkovacích stání či parkoviště

NÁROČNÉ ŘEŠENÍ

ZDŮVODNĚNÍ TEORETICKÉ NÁROČNOSTI:

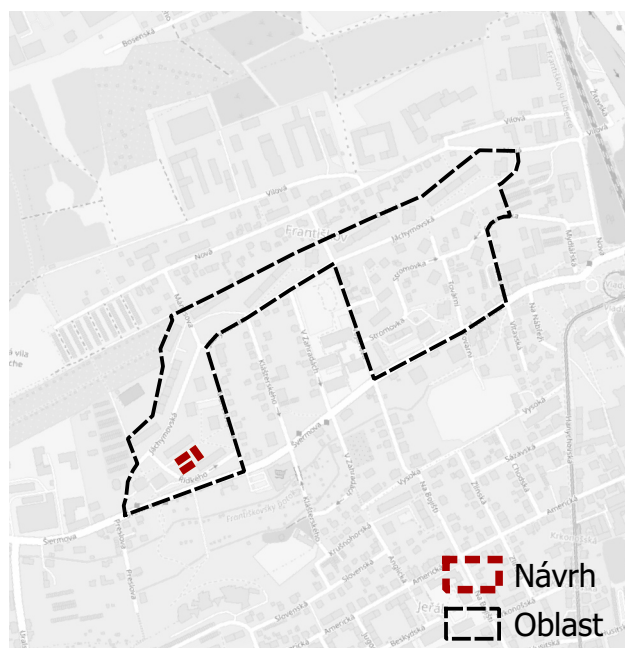
Výstavba parkoviště

NÁVRH:

Vystavit stání na zelených plochách mezi domy 235/70, 234/68, 233/66 a 232/12, 231/10, 230/8 a 229/6, 228/4, 277/2 (ulice Jáchymovská a Řídkého).

ZDŮVODNĚNÍ NEPODPOŘENÍ:

Výstavba parkoviště za účelem navýšení kapacity se nedoporučuje za předpokladu realizace návrhu 14 (parkoviště v ulici Jáchymovská). Podle občanů slouží tato plocha pro hru dětí.



496



MAJETEK MĚSTA

Výstavba parkovacích stání či parkoviště

STŘEDNĚ NÁROČNÉ ŘEŠENÍ

ZDŮVODNĚNÍ TEORETICKÉ NÁROČNOSTI:

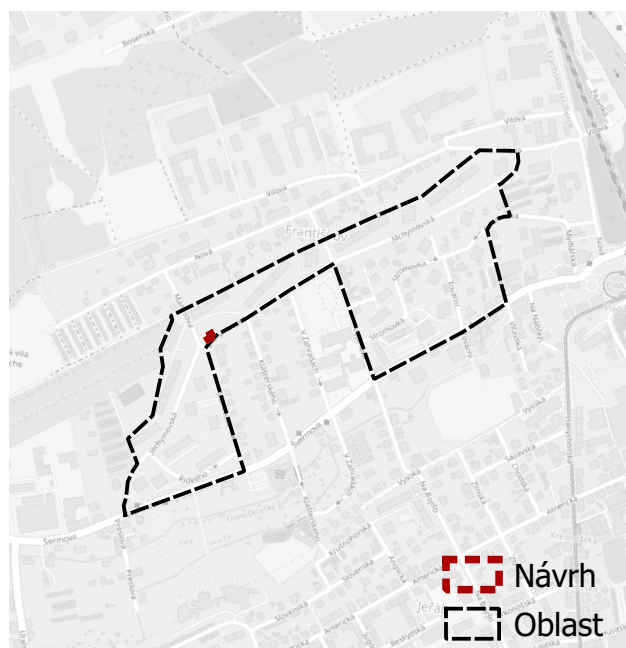
Výstavba parkovacích stání

NÁVRH:

Rozšířit parkovací pás kolmých stání u křižovatky ulice Mánesova s ulicí Jáchymovskou u výměníku.

ZDŮVODNĚNÍ NEPODPOŘENÍ:

Výstavba parkovacích stání v těchto místech není vhodná z důvodu blízkosti křižovatky.





NENÍ MAJETEK MĚSTA

MOŽNÝ ROZPOR S ÚP

Výstavba parkovacích stání či parkoviště

NÁROČNÉ ŘEŠENÍ

ZDŮVODNĚNÍ TEORETICKÉ NÁROČNOSTI:

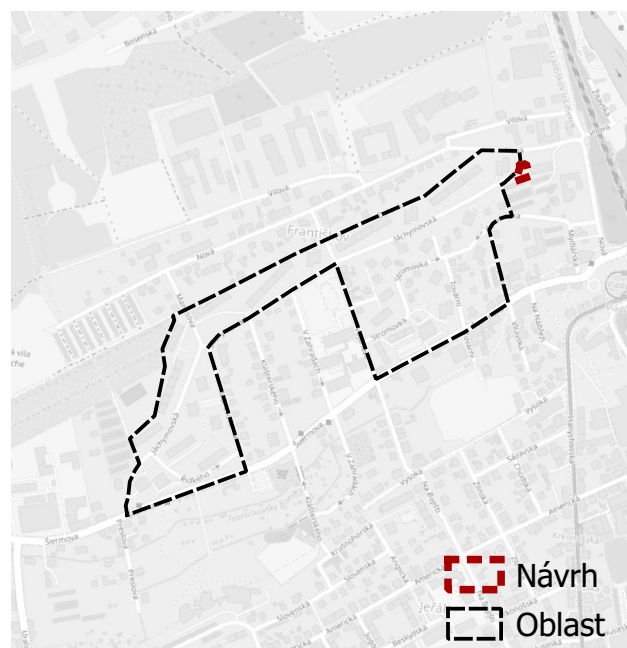
Soukromý pozemek, výstavba parkoviště, sklon terénu

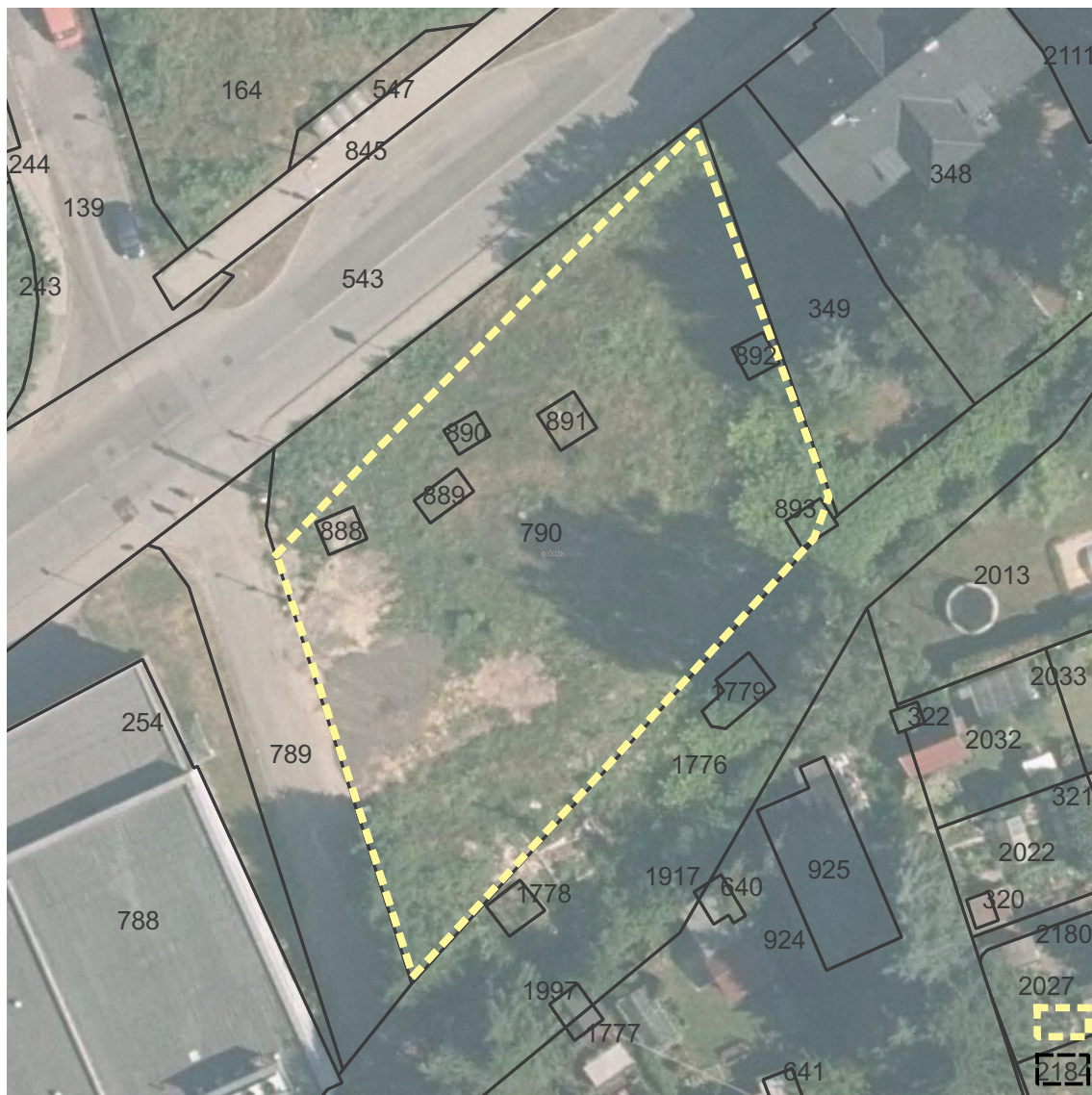
NÁVRH:

Doplnit stání u garáží na konci Jáchymovské.

ZDŮVODNĚNÍ NEPODPOŘENÍ:

S ohledem na sklon terénu nepravděpodobná výstavba parkoviště. Nutnost opěrné zdi. Návrh na výstavbu parkoviště není podporován.





NENÍ MAJETEK MĚSTA

MOŽNÝ ROZPOR S ÚP

 Návrh
 Oblast

Výstavba parkovacích stání či parkoviště

NÁROČNÉ ŘEŠENÍ

ZDŮVODNĚNÍ TEORETICKÉ NÁROČNOSTI:

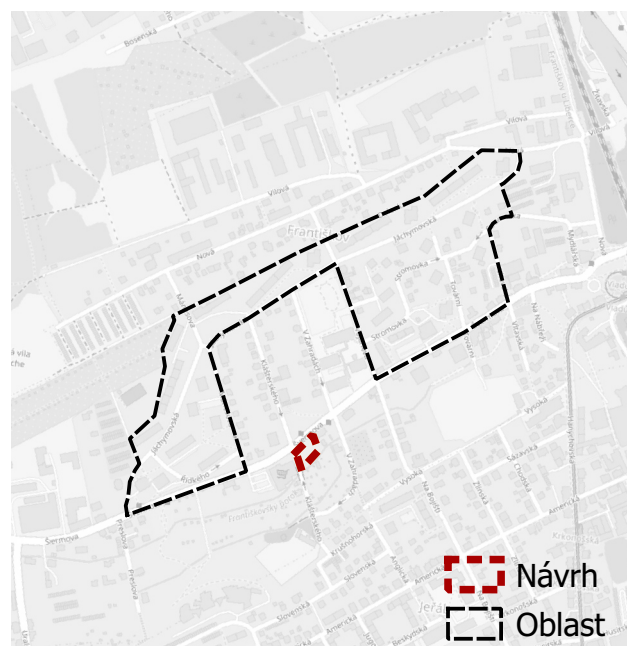
Soukromý pozemek, výstavba parkoviště

NÁVRH:

Doplnit stání u rohu u prodejny Billa na zeleni.

ZDŮVODNĚNÍ NEPODPOŘENÍ:

Parkoviště na opačné straně ulice Švermova (viz bod 10) se z hlediska umístění blíže k panelové zástavbě a autobusové zastávce jeví jako vhodnější.





NENÍ MAJETEK MĚSTA

MOŽNÝ ROZPOR S ÚP

Výstavba parkovacích stání či parkoviště

NÁROČNÉ ŘEŠENÍ

ZDŮVODNĚNÍ TEORETICKÉ NÁROČNOSTI:

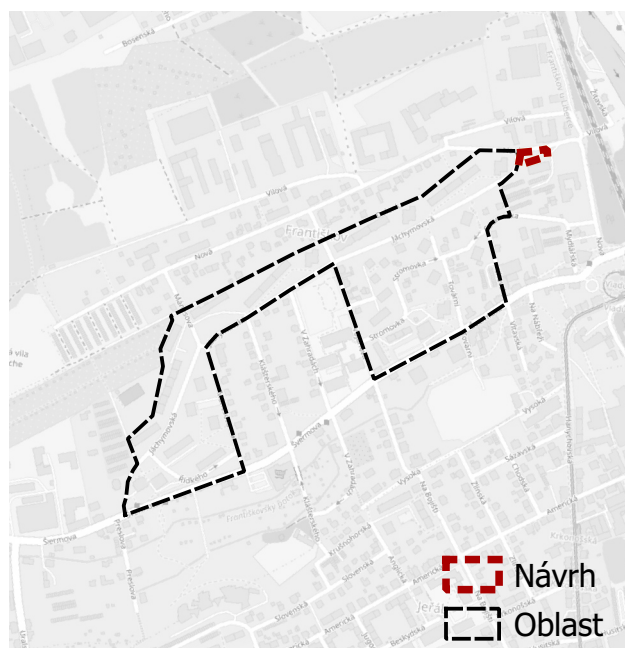
Soukromý pozemek, výstavba parkoviště, sklon terénu

NÁVRH:

Severní konec Jáchymovské – zřídit parkovací plochy v místě lesíku/náletu.

ZDŮVODNĚNÍ NEPODPOŘENÍ:

S ohledem na sklon terénu nepravděpodobná výstavba parkoviště. Nutnost opěrné zdi. Návrh na výstavbu parkoviště není podporován.



121



MAJETEK MĚSTA

Výstavba parkovacích stání či parkoviště

NÁROČNÉ ŘEŠENÍ

ZDŮVODNĚNÍ TEORETICKÉ NÁROČNOSTI:

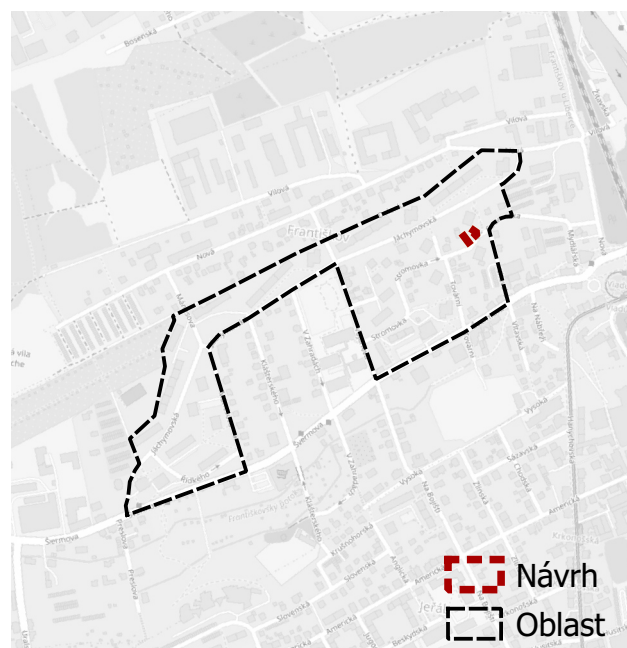
Výstavba parkoviště

NÁVRH:

Mezi domy 252/19 a 251/17 Vltavská bývalé hřiště zrušit a udělat pár parkovacích míst.

ZDŮVODNĚNÍ NEPODPOŘENÍ:

Výstavba parkoviště za účelem navýšení kapacity. Návrh zamítnut městem (rezerva pro vybudování dětského či sportovního hřiště).



1



Výstavba parkovacích stání či parkoviště

JEDNODUCHÉ ŘEŠENÍ

ZDŮVODNĚNÍ TEORETICKÉ NÁROČNOSTI:

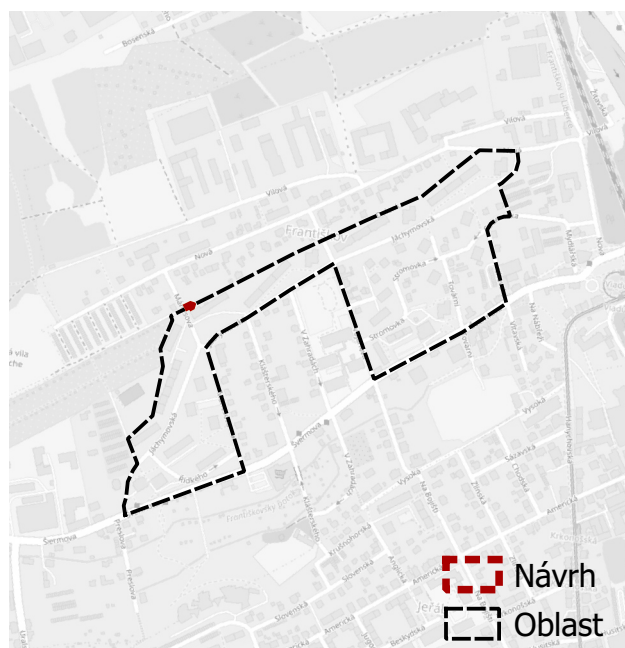
Posun kontejnerů, vyznačení stání

NÁVRH:

U domu Jáchymovská 260 a 261 zřídit parkovací plochu místo popelnic.

ZDŮVODNĚNÍ NEPODPOŘENÍ:

Nedostatečná šířka komunikace pro vyznačení legálních parkovacích stání i v případě přesunu kontejnerů.



423



MAJETEK MĚSTA

NUTNÁ ZMĚNA ÚP

Výstavba parkovacích stání či parkoviště

NÁROČNÉ ŘEŠENÍ

ZDŮVODNĚNÍ TEORETICKÉ NÁROČNOSTI:

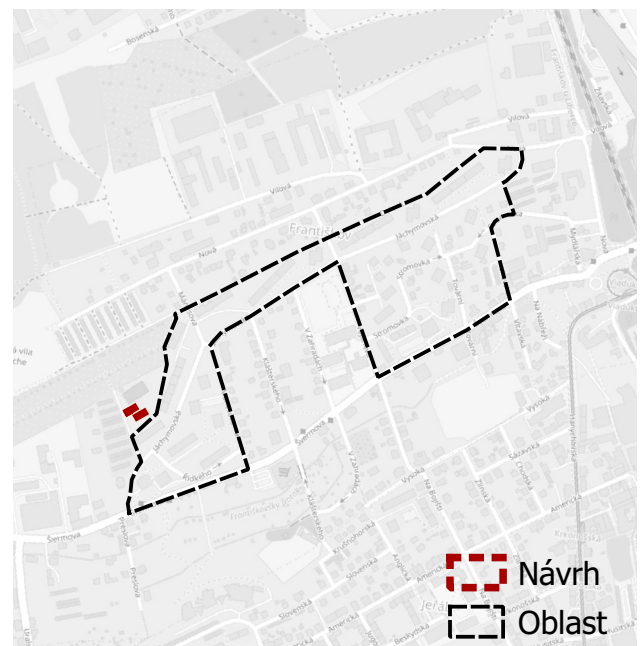
Výstavba parkoviště

NÁVRH:

Výstavba parkoviště za účelem navýšení kapacity.

ZDŮVODNĚNÍ NEPODPOŘENÍ:

Výstavba parkoviště za účelem navýšení kapacity. Návrh zamítnut městem (záměr rozvoje zázemí nohejbalového hřiště).



494

MAJETEK MĚSTA



Výstavba parkovacích stání či parkoviště

STŘEDNĚ NÁROČNÉ ŘEŠENÍ

ZDŮVODNĚNÍ TEORETICKÉ NÁROČNOSTI:

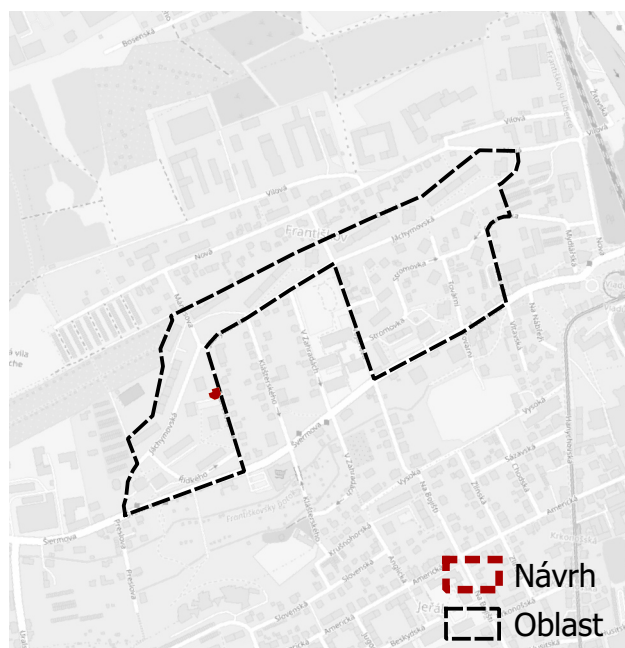
Výstavba parkovacích stání

NÁVRH:

Doplnit parkovací stání v ulici Mánesova u domu č. p. 249/5.

ZDŮVODNĚNÍ NEPODPOŘENÍ:

Výstavba parkovacích stání v těchto místech není vhodná z důvodu blízkosti křižovatky.



472



MAJETEK MĚSTA

Výstavba parkovacích stání či parkoviště

STŘEDNĚ NÁROČNÉ ŘEŠENÍ

ZDŮVODNĚNÍ TEORETICKÉ NÁROČNOSTI:

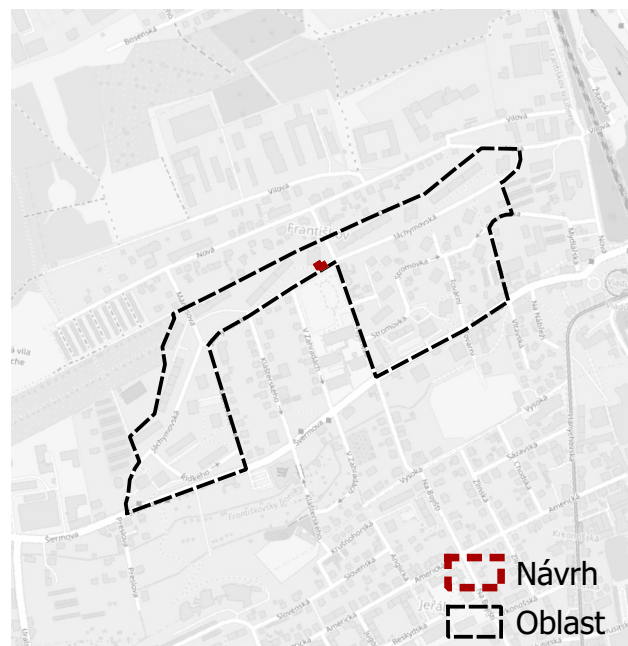
Výstavba parkovacích stání

NÁVRH:

Výstavba kolmých parkovacích stání dle studie "Úprava parkovacích míst a komunikace Jáchymovská, Liberec" (Lokalita 3).

ZDŮVODNĚNÍ NEPODPOŘENÍ:

Parkování v křižovatce a ve vzdálenosti 5 m před/za ní je v rozporu se zákonem č. 361/2000 Sb., o silničním provozu (§ 27 odstavec d), ČSN 73 6101, ČSN 73 6102 a ČSN 73 6110. Šířka jízdního pásu v návrhu je méně než normovaných 6 m (ČSN 73 6056).



471



NENÍ MAJETEK MĚSTA

Návrh
Oblast

Výstavba parkovacích stání či parkoviště

STŘEDNĚ NÁROČNÉ ŘEŠENÍ

ZDŮVODNĚNÍ TEORETICKÉ NÁROČNOSTI:

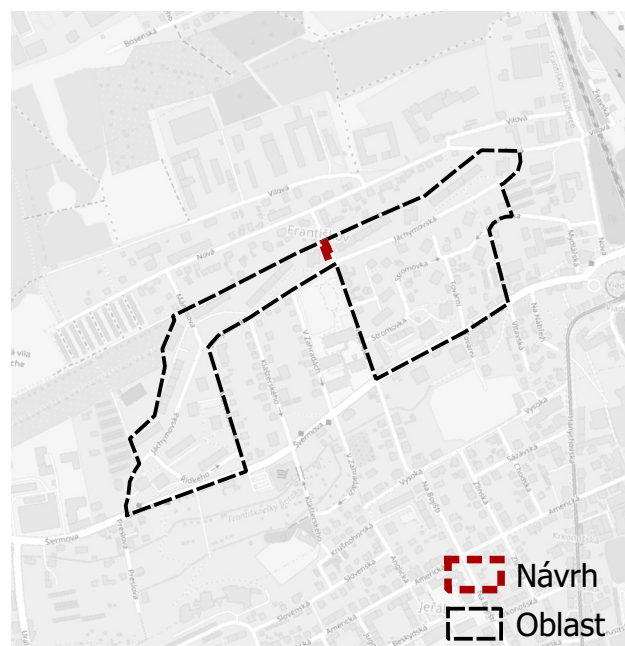
Výstavba parkovacích stání

NÁVRH:

Výstavba kolmých parkovacích stání dle studie "Úprava parkovacích míst a komunikace Jáchymovská, Liberec" (Lokalita 3).

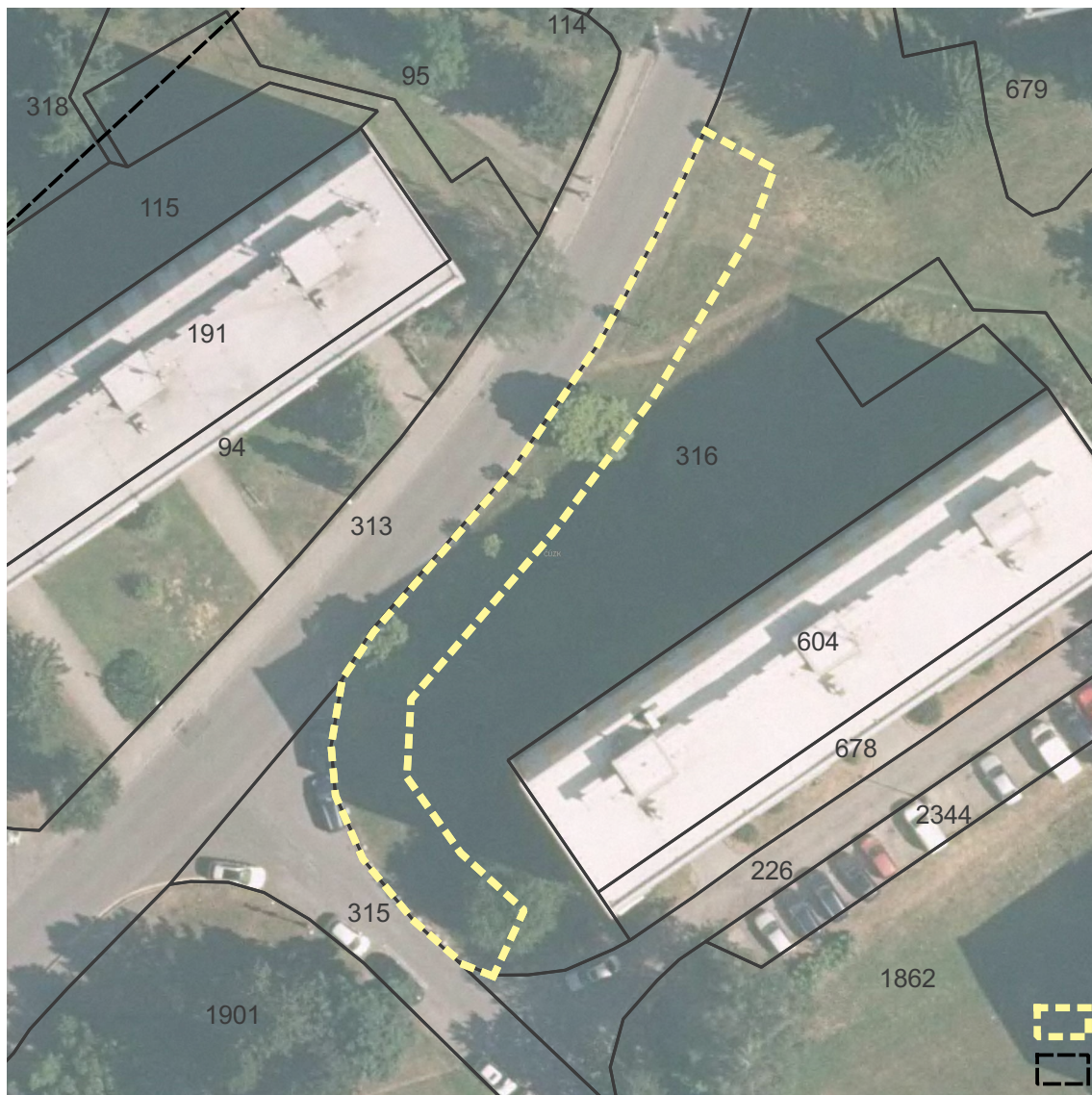
ZDŮVODNĚNÍ NEPODPOŘENÍ:

Parkování v křižovatce a ve vzdálenosti 5 m před/za ní je v rozporu se zákonem č. 361/2000 Sb., o silničním provozu (§ 27 odstavec d), ČSN 73 6101, ČSN 73 6102 a ČSN 73 6110. Šířka jízdního pásu v návrhu je méně než normovaných 6 m (ČSN 73 6056).



Návrh
Oblast

470



MAJETEK MĚSTA

Výstavba parkovacích stání či parkoviště

STŘEDNĚ NÁROČNÉ ŘEŠENÍ

ZDŮVODNĚNÍ TEORETICKÉ NÁROČNOSTI:

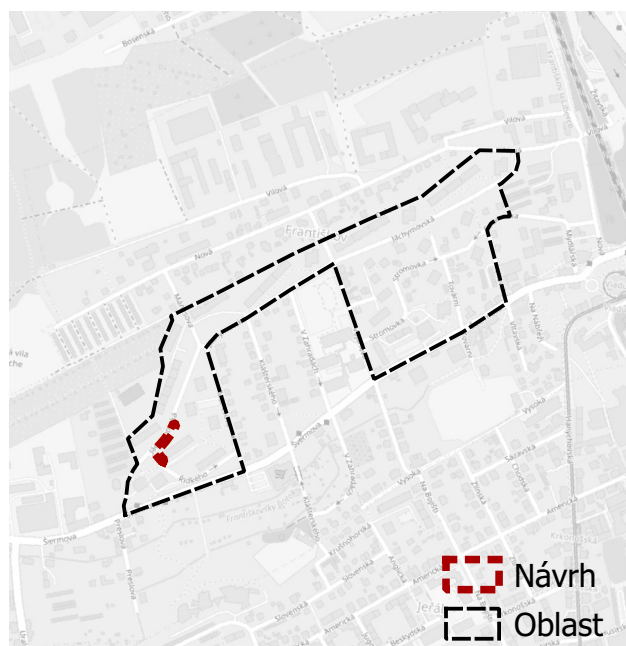
Výstavba parkovacích stání

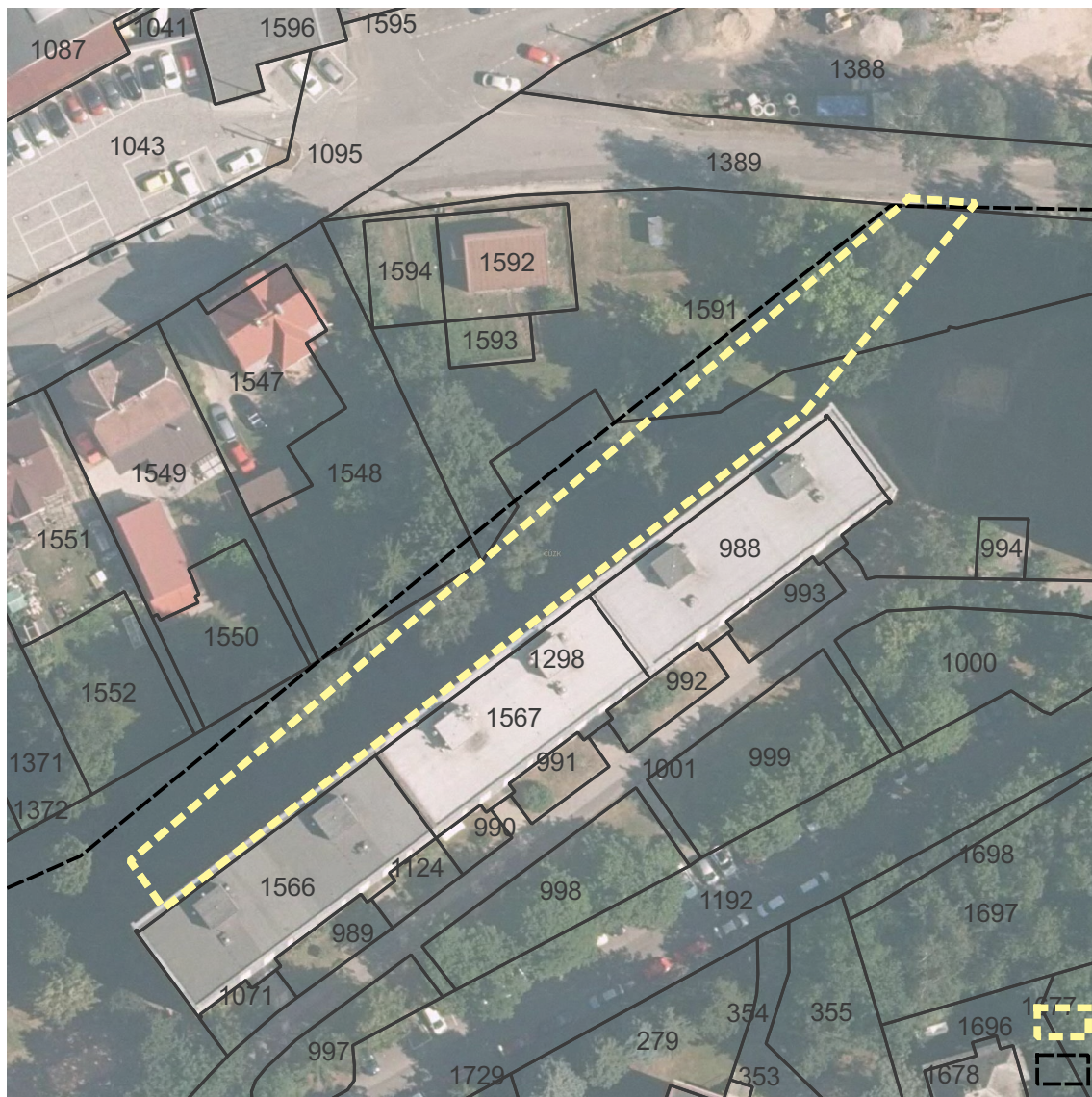
NÁVRH:

Výstavba kolmých parkovacích stání dle studie "Úprava parkovacích míst a komunikace Jáchymovská, Liberec" (Lokalita 1).

ZDŮVODNĚNÍ NEPODPOŘENÍ:

Parkování v křižovatce a ve vzdálenosti 5 m před/za ní je v rozporu se zákonem č. 361/2000 Sb., o silničním provozu (§ 27 odstavec d), ČSN 73 6101, ČSN 73 6102 a ČSN 73 6110. Šířka jízdního pásu v návrhu je méně než normovaných 6 m (ČSN 73 6056).





MAJETEK MĚSTA

Návrh
Oblast

Výstavba parkovacích stání či parkoviště

NÁROČNÉ ŘEŠENÍ

ZDŮVODNĚNÍ TEORETICKÉ NÁROČNOSTI:

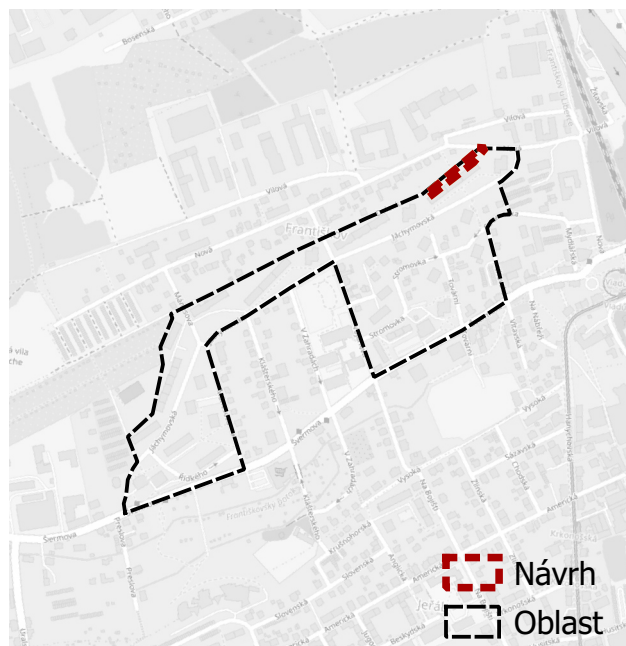
Stavební práce

NÁVRH:

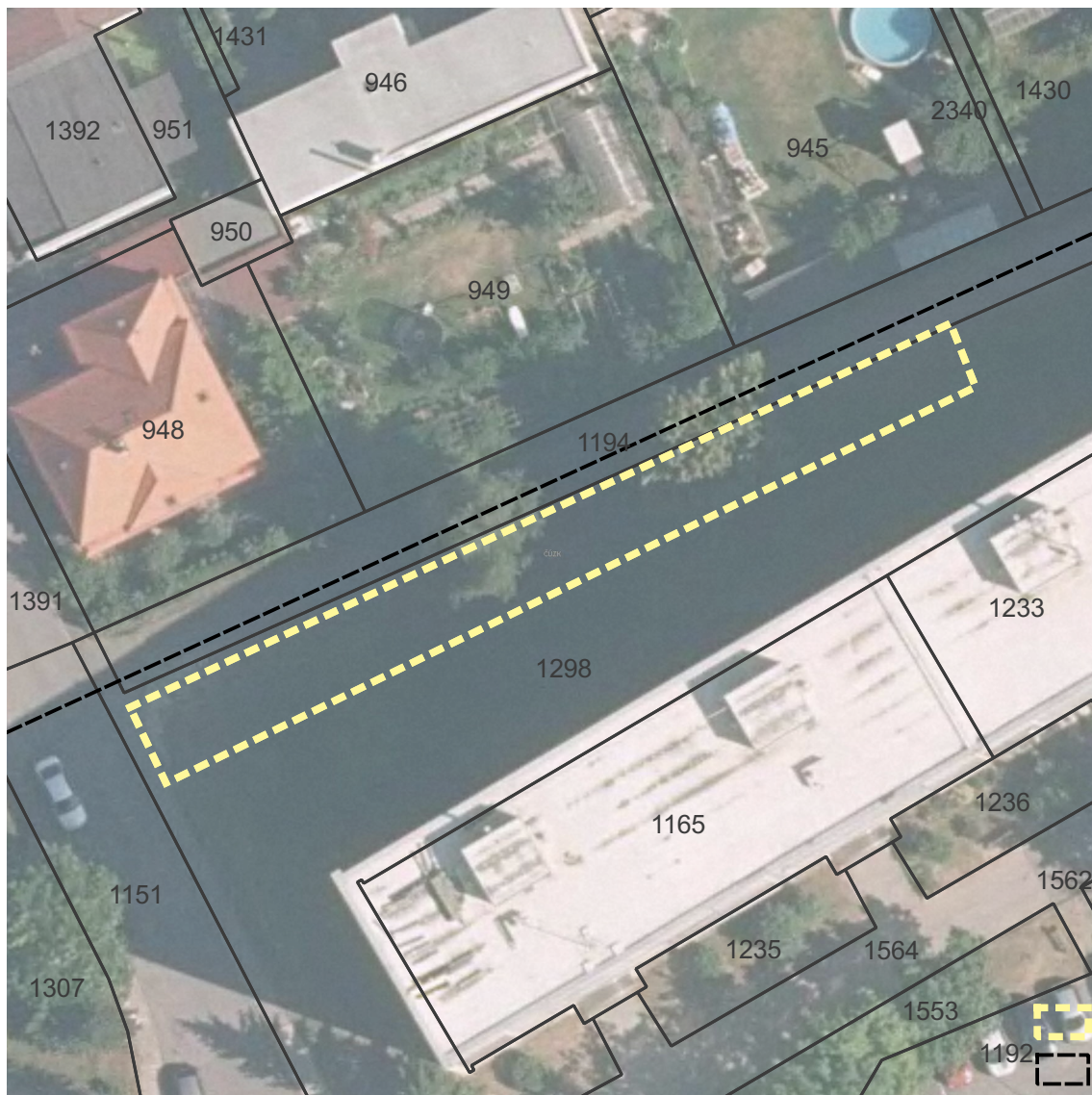
Výbudování parkovacích stání.

ZDŮVODNĚNÍ NEPODPOŘENÍ:

Výstavba parkovacích stání v těchto místech by byla v rozporu s jiným opatřením, kdy se navrhuje pouze zřízení přístupové cesty pro požární techniku (viz 2).



Návrh
Oblast



Výstavba parkovacích stání či parkoviště

STŘEDNĚ NÁROČNÉ ŘEŠENÍ

ZDŮVODNĚNÍ TEORETICKÉ NÁROČNOSTI:

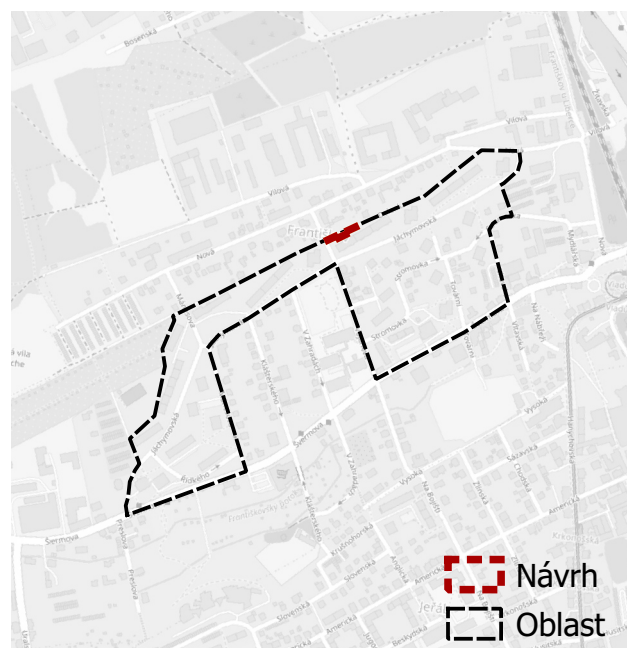
Stavební práce menšího rozsahu

NÁVRH:

Vybudování parkovacích stání.

ZDŮVODNĚNÍ NEPODPOŘENÍ:

Výstavba parkovacích stání v těchto místech by byla v rozporu s jiným opatřením, kdy se navrhuje pouze zřízení přístupové cesty pro požární techniku (viz 2).



239



NENÍ MAJETEK MĚSTA

Výstavba parkovacích stání či parkoviště

NÁROČNÉ ŘEŠENÍ

ZDŮVODNĚNÍ TEORETICKÉ NÁROČNOSTI:

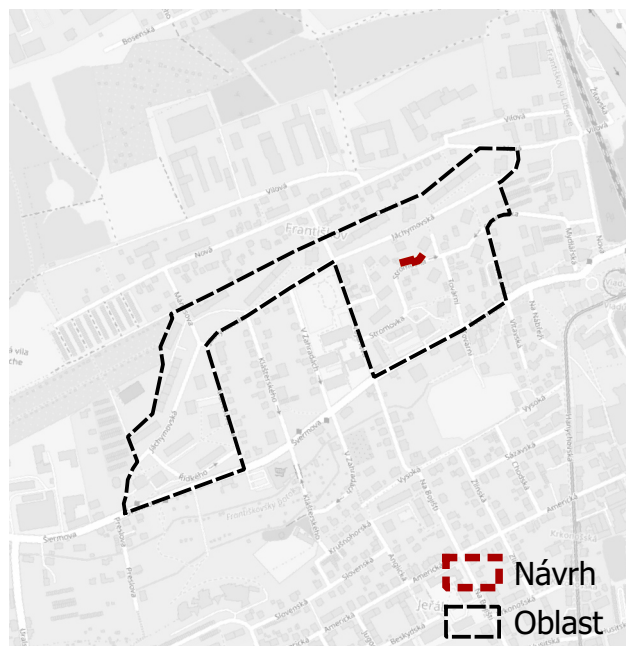
Soukromý pozemek

NÁVRH:

Ubrat plochy trávy a vytvořit parkovací místa a na stávajících místech udělat pruhy.

ZDŮVODNĚNÍ NEPODPOŘENÍ:

Jedná se o zahradu soukromého pozemku. Nelze vystavit parkovací stání bez předchozího vykoupení plochy.





NENÍ MAJETEK MĚSTA

Výstavba parkovacích stání či parkoviště

STŘEDNĚ NÁROČNÉ ŘEŠENÍ

ZDŮVODNĚNÍ TEORETICKÉ NÁROČNOSTI:

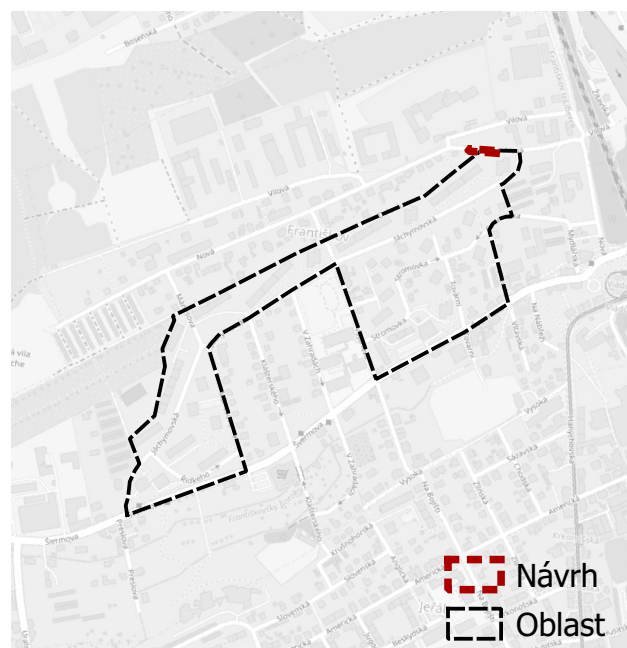
Stavební práce menšího rozsahu

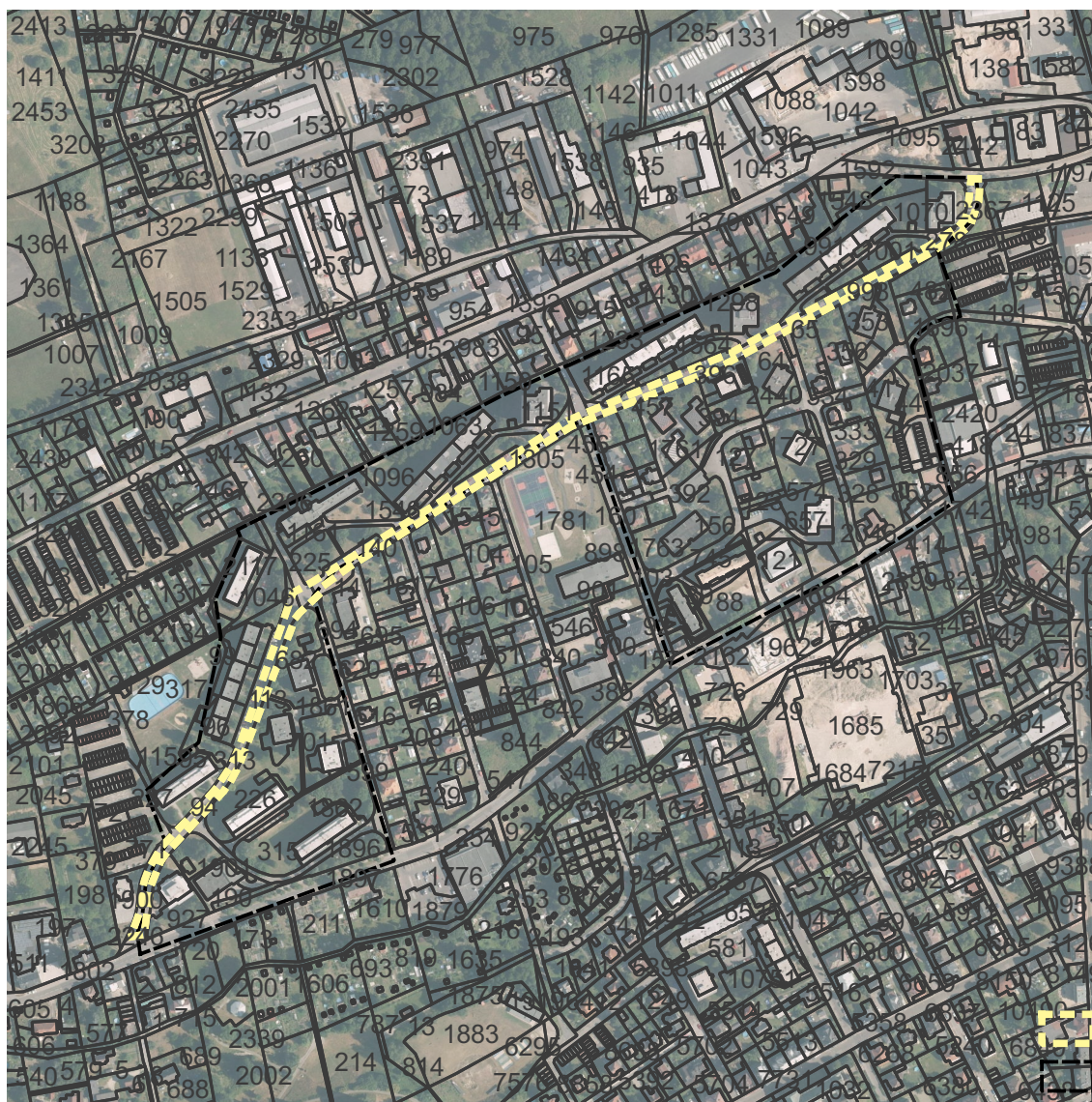
NÁVRH:

Zde je možnost posunutí neviditelného chodníku a vytvořit tak parkovací šikmá místa pro obyvatele panelových domů. I tak zeleně bude dostatek.

ZDŮVODNĚNÍ NEPODPOŘENÍ:

Výstavba šikmých či kolmých parkovacích stání v kombinaci s posunutím chodníku by byla na úkor vzrostlých stromů. Návrh zamítnut městem (vzrostlé stromy).





— Návrh
— Oblast

Výstavba parkovacích stání či parkoviště

STŘEDNĚ NÁROČNÉ ŘEŠENÍ

ZDŮVODNĚNÍ TEORETICKÉ NÁROČNOSTI:

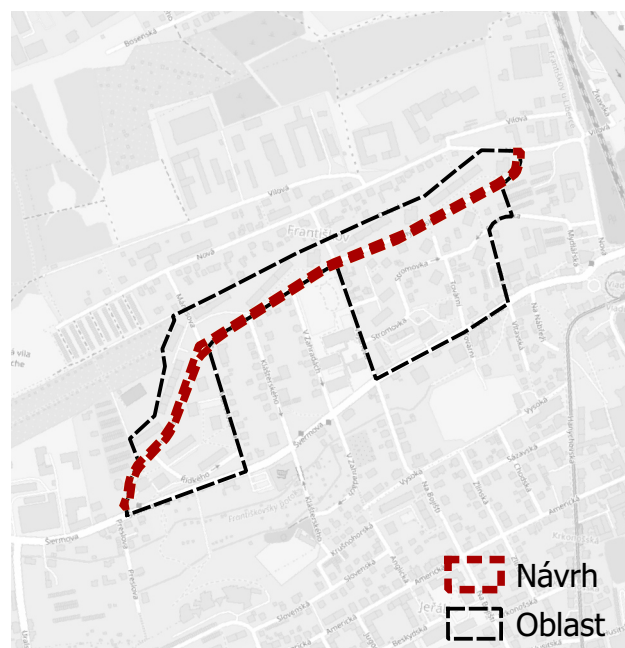
Záleží na způsobu doplnění stání

NÁVRH:

Na Jáchymovské ulici více míst na parkování.

ZDŮVODNĚNÍ NEPODPOŘENÍ:

Na ulici Jáchymovská doplnit více parkovacích stání, než je navrženo v jiném návrhu, pravděpodobně nelze. Částečná duplikace s jiným návrhem.



— Návrh
— Oblast

144



MAJETEK MĚSTA

Výstavba parkovacích stání či parkoviště

NÁROČNÉ ŘEŠENÍ

ZDŮVODNĚNÍ TEORETICKÉ NÁROČNOSTI:

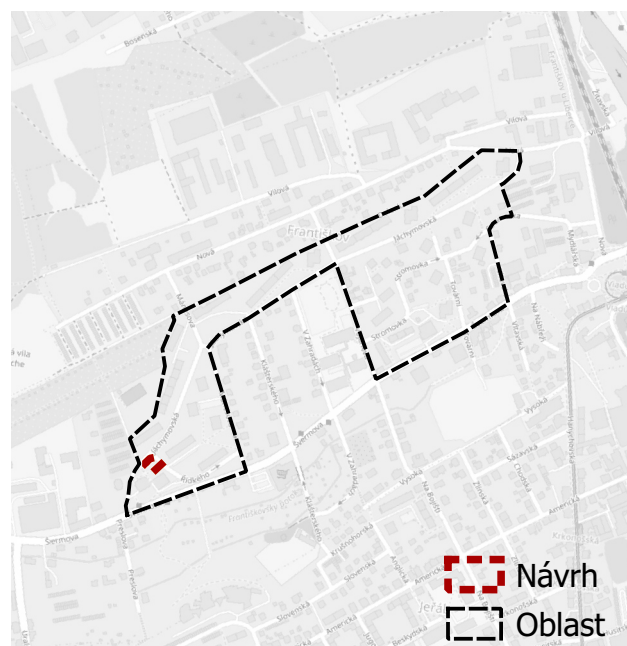
Výstavba parkoviště

NÁVRH:

Vybudovat přibližně 20 míst na křižovatce ulic Řídkého a Jáchymovská.

ZDŮVODNĚNÍ NEPODPOŘENÍ:

Výstavbou parkoviště by se zničila udržovaná zeleň se stromy.



143



NENÍ MAJETEK MĚSTA

Výstavba parkovacích stání či parkoviště

NÁROČNÉ ŘEŠENÍ

ZDŮVODNĚNÍ TEORETICKÉ NÁROČNOSTI:

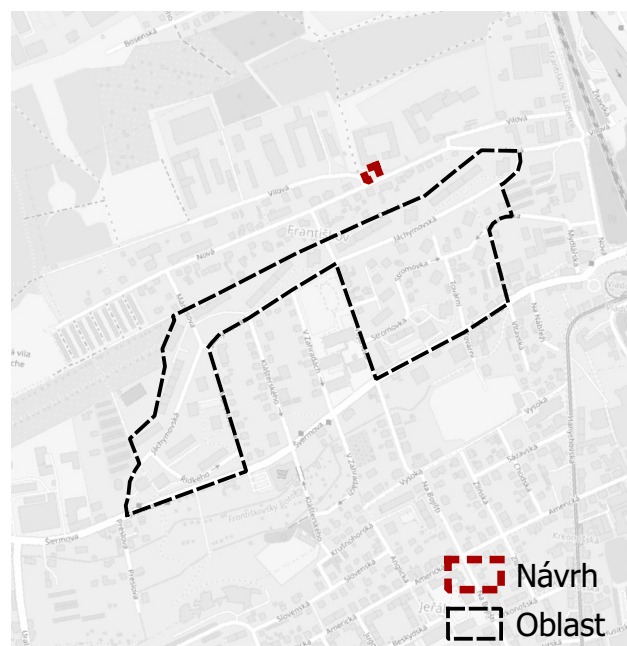
Soukromý pozemek

NÁVRH:

Vybudování parkovacích míst v ulici Nová v místě mezi pneuservisem a příjezdem do garáží IDOL, mohlo by zde být minimálně 40 míst po rozšíření plochy na úkor nefunkčního "chodníku" a travnatého porostu.

ZDŮVODNĚNÍ NEPODPOŘENÍ:

Výstavba parkoviště za účelem navýšení kapacity neposlouží obyvatelům panelové zástavby (vzdálenost). Možnost zřízení parkoviště soukromého subjektu. Ale nutnost výkupu soukromého pozemku.





NENÍ MAJETEK MĚSTA

MOŽNÝ ROZPOR S ÚP

Výstavba parkovacích stání či parkoviště

NÁROČNÉ ŘEŠENÍ

ZDŮVODNĚNÍ TEORETICKÉ NÁROČNOSTI:

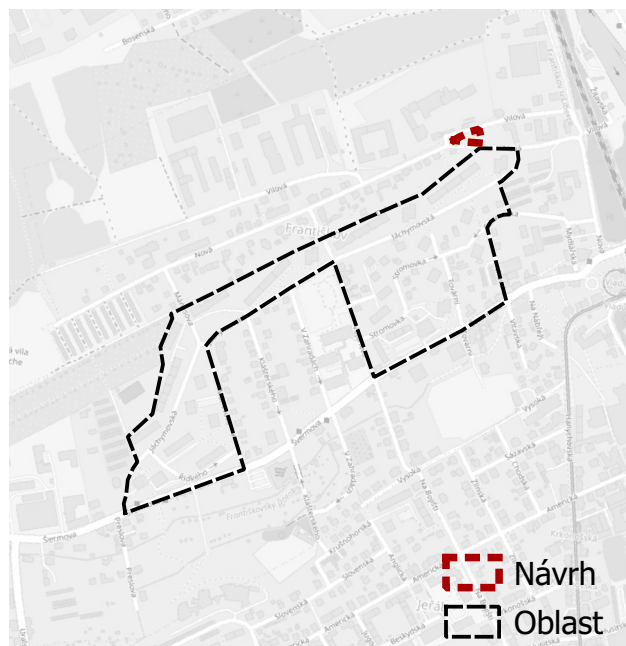
Soukromý pozemek, výstavba parkoviště

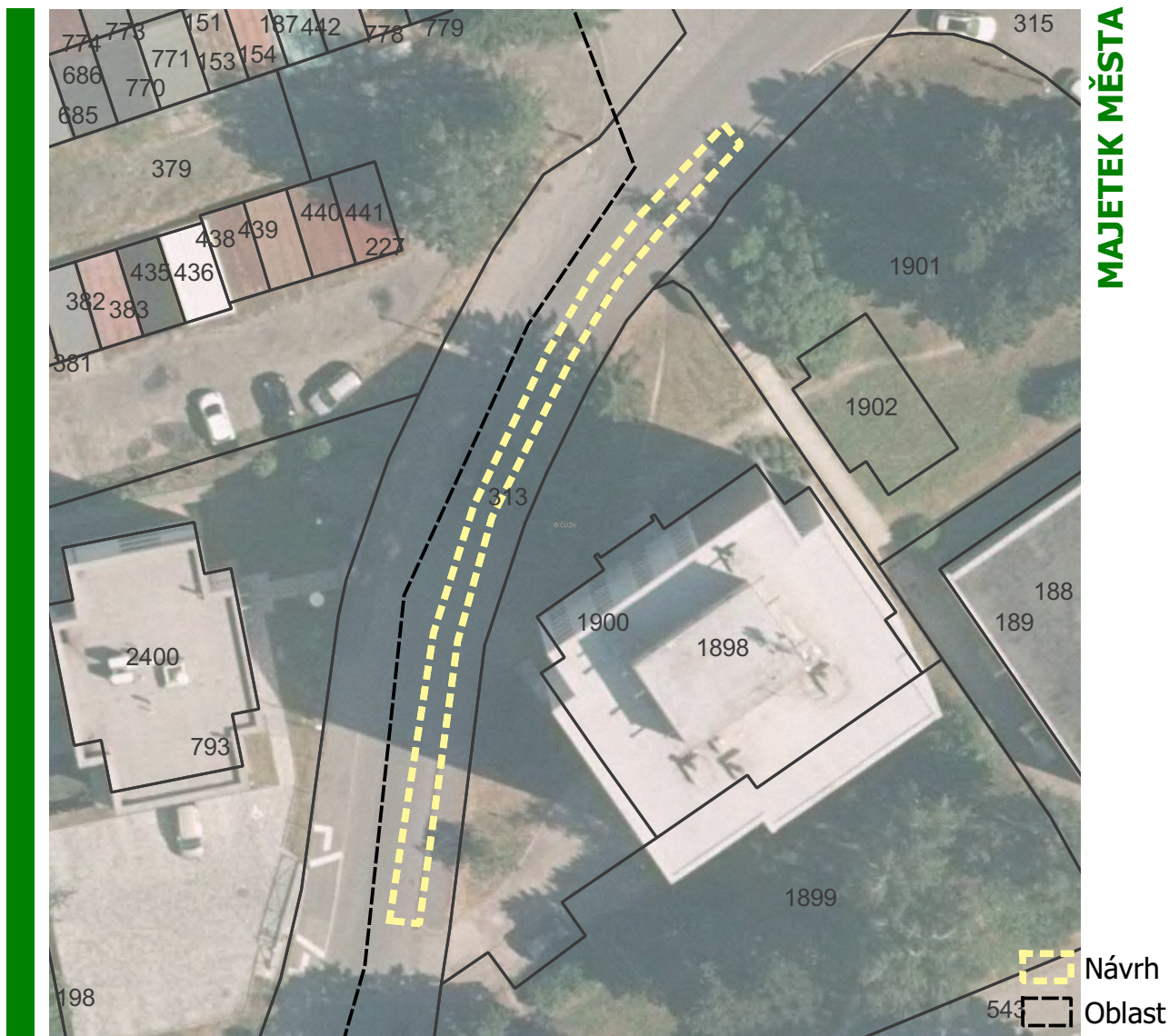
NÁVRH:

Vybudovat parkoviště u depa MHD. Posunout nefunkční chodník, na kterém všichni parkují a dát šikmé parkovací čáry do Vilové ulice v místě "trafostanice".

ZDŮVODNĚNÍ NEPODPOŘENÍ:

Výstavba parkoviště v těchto místech se nejeví jako vhodná. Jedná se o soukromý pozemek. Podnik by měl zřídit stání pro zaměstnance na svém pozemku.





Úprava SDZ a VDZ

JEDNODUCHÉ ŘEŠENÍ

ZDŮVODNĚNÍ TEORETICKÉ NÁROČNOSTI:

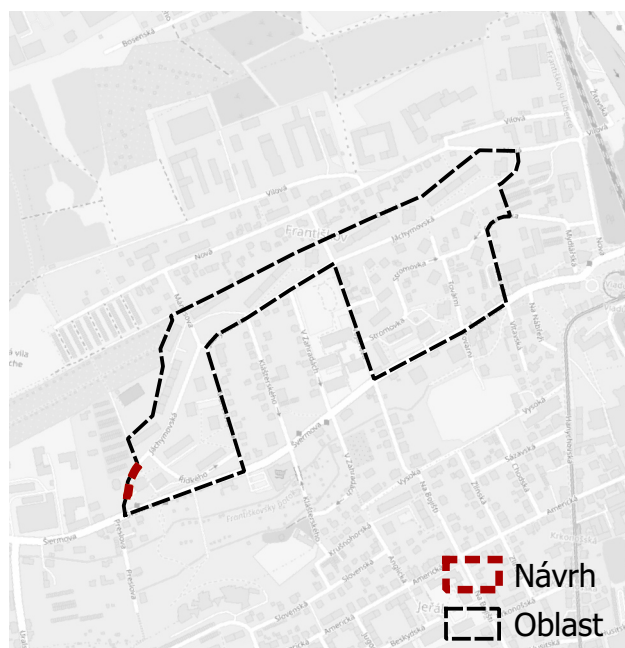
Odstranění SDZ Zákaz zastavení

NÁVRH:

Na rohu křižovatky Jáchymovské a Švermovy je nově zákaz zastavení u autobusové zastávky Františkov sídliště – zrušit tento zákaz.

ZDŮVODNĚNÍ NEPODPOŘENÍ:

Zrušit zákaz zastavení a umožnit tak parkování po straně ulice nelze, protože ulice má v daném místě šířku cca 6 m a je obousměrná. Parkování zde není legální.





MAJETEK MĚSTA

NUTNÁ ZMĚNA ÚP

Parkovací dům/garáže

NÁROČNÉ ŘEŠENÍ

ZDŮVODNĚNÍ TEORETICKÉ NÁROČNOSTI:

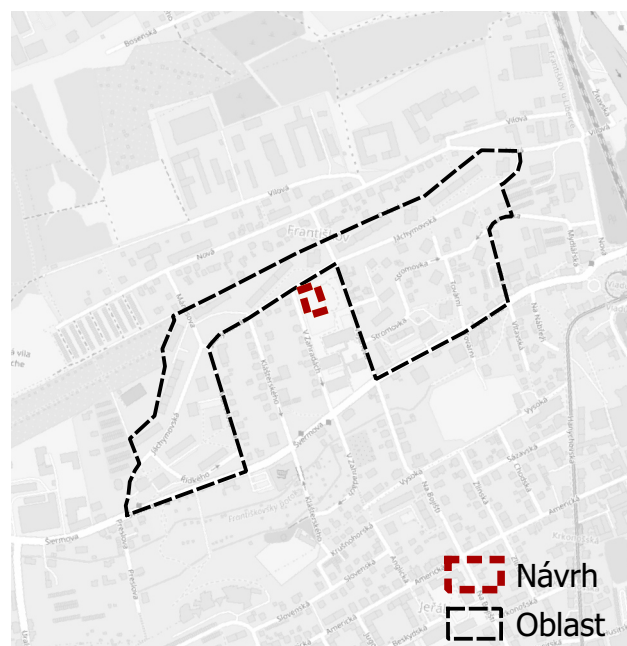
Výstavba podzemního parkoviště

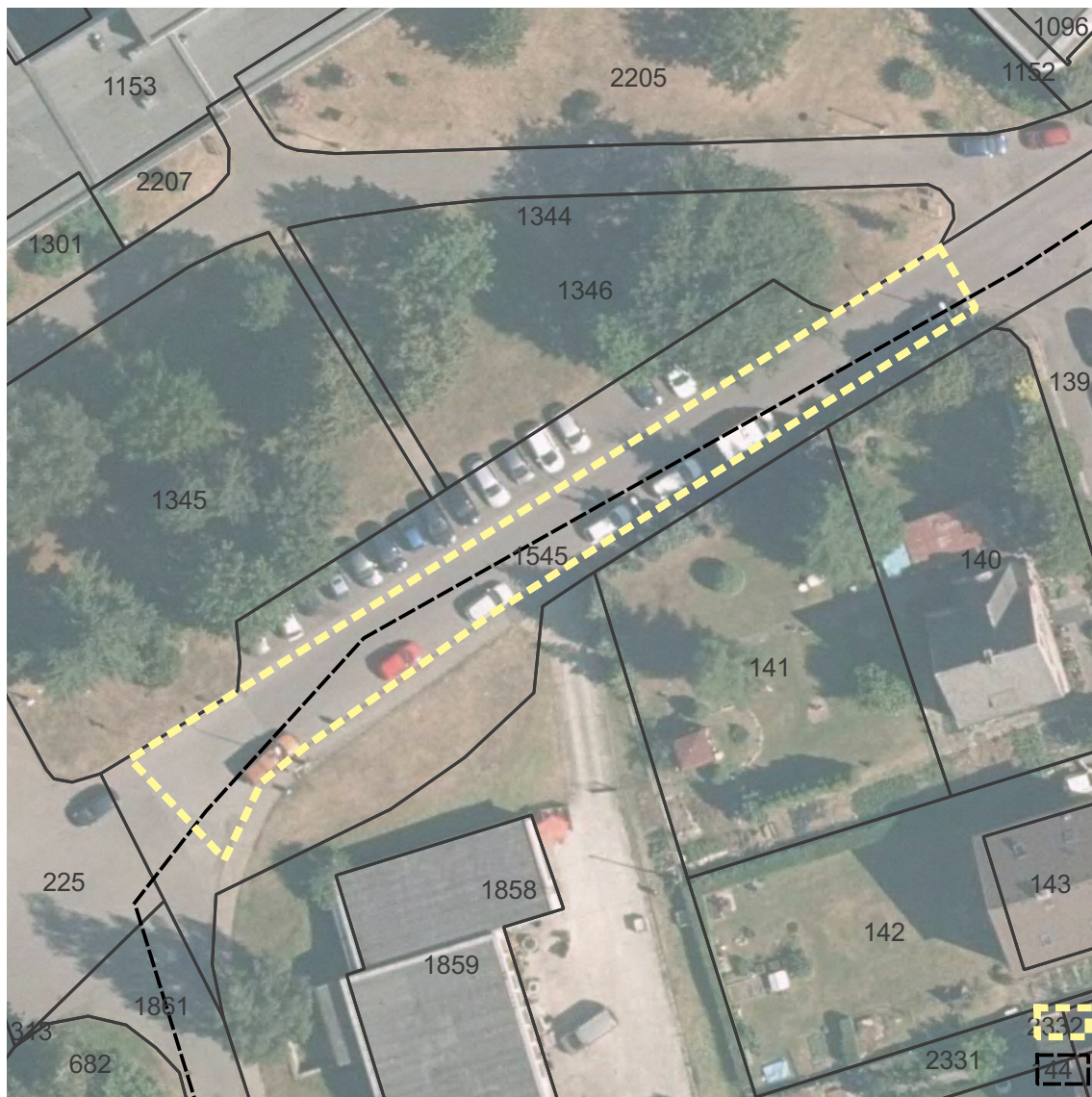
NÁVRH:

Postavit pod hřištěm u školy podzemní parkoviště.

ZDŮVODNĚNÍ NEPODPOŘENÍ:

Hřiště je pod výškovou úrovní přilehlých komunikací Jáchymovská i V Zahradách. Návrh na výstavbu podzemního parkoviště není podporován.





MAJETEK MĚSTA

 Návrh
 Oblast

Organizační změny

STŘEDNĚ NÁROČNÉ ŘEŠENÍ

ZDŮVODNĚNÍ TEORETICKÉ NÁROČNOSTI:

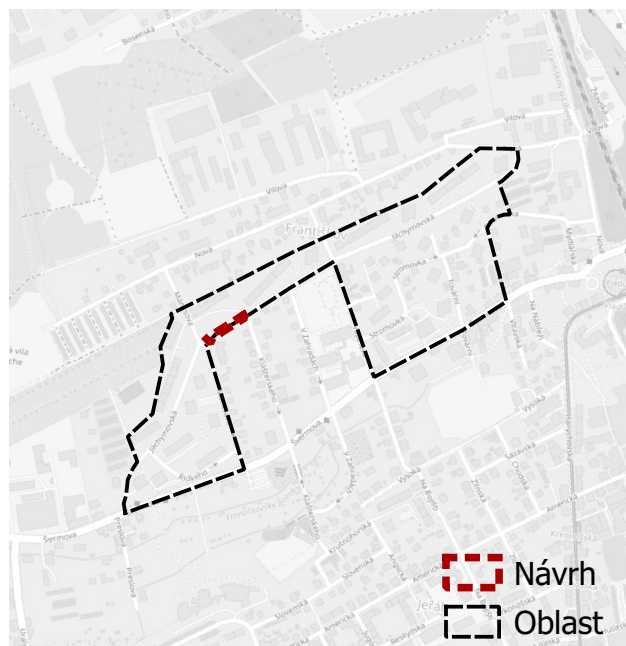
Stavební úpravy, umístění SDZ, vyznačení stání

NÁVRH:

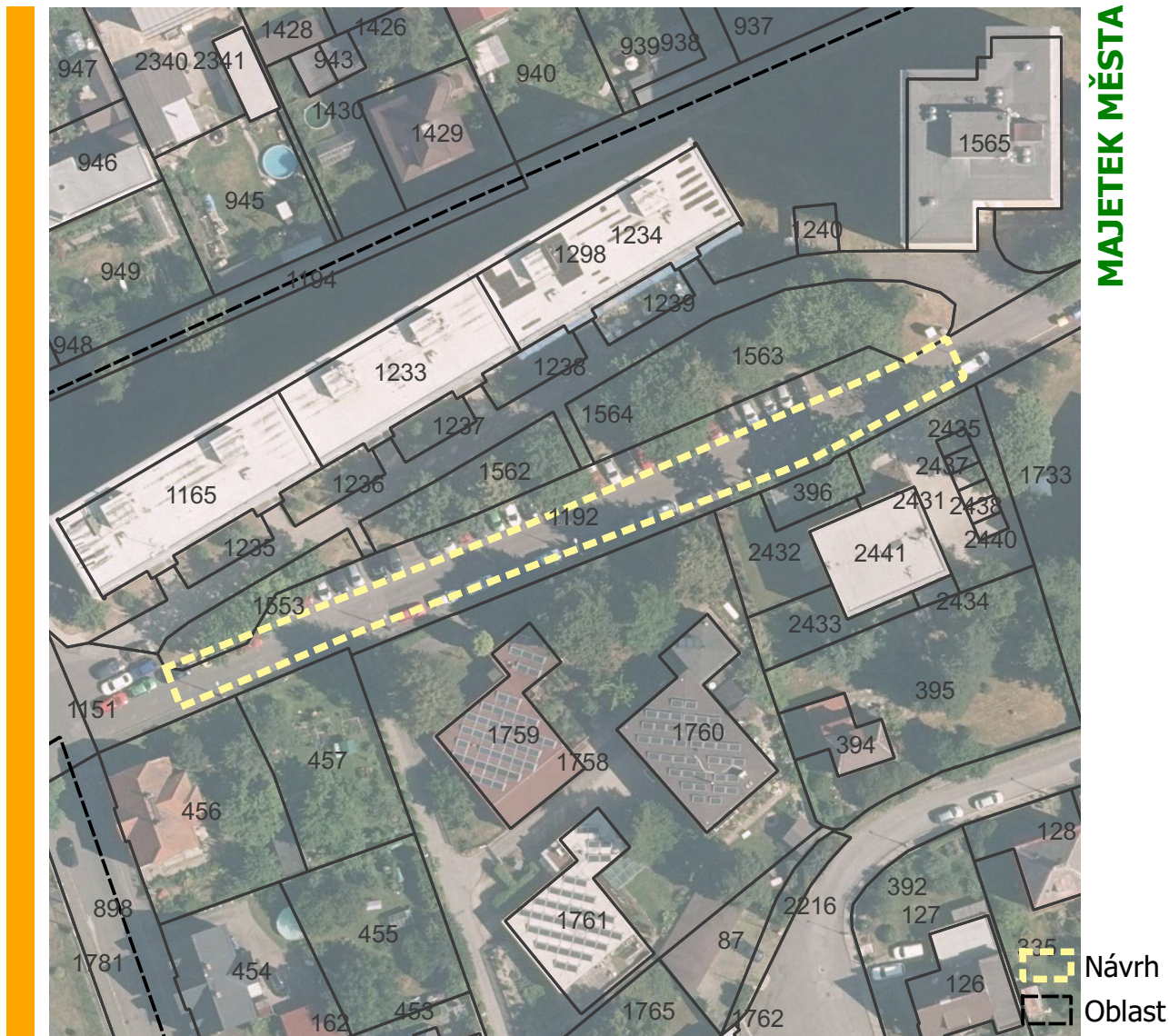
Dala by se ubrat část zelených ploch. Taky by se dal provoz na ul. Jáchymovská vést jednosměrně a umožnit podélné parkování před domem 253/5.

ZDŮVODNĚNÍ NEPODPOŘENÍ:

Zavedení jednosměrného provozu s vyznačením podélných parkovacích stání v Jáchymovské by výrazně zkomplikovalo dopravu v oblasti. Možné by mohlo být pouze za současné úpravy organizace dopravy v rámci širšího kontextu, aby vozidla zbytečně "nekroužila".



 Návrh
 Oblast



MAJETEK MĚSTA

Organizační změny

STŘEDNĚ NÁROČNÉ ŘEŠENÍ

ZDŮVODNĚNÍ TEORETICKÉ NÁROČNOSTI:

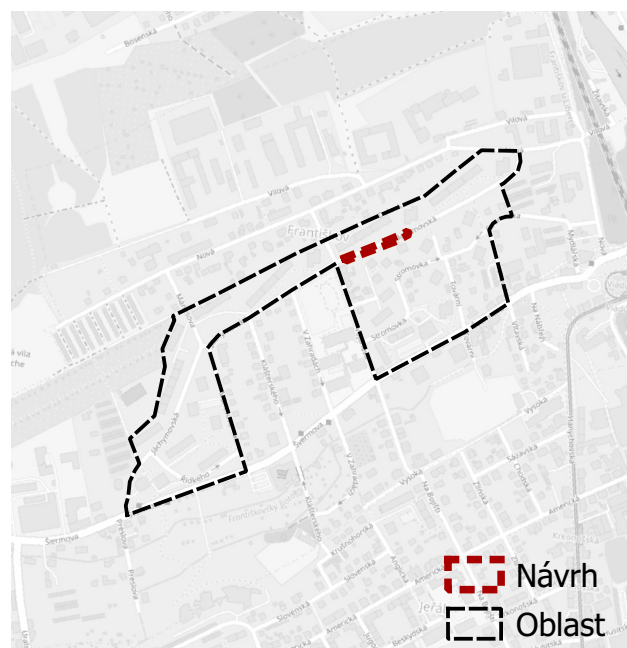
Stavební úpravy, umístění SDZ, vyznačení stání

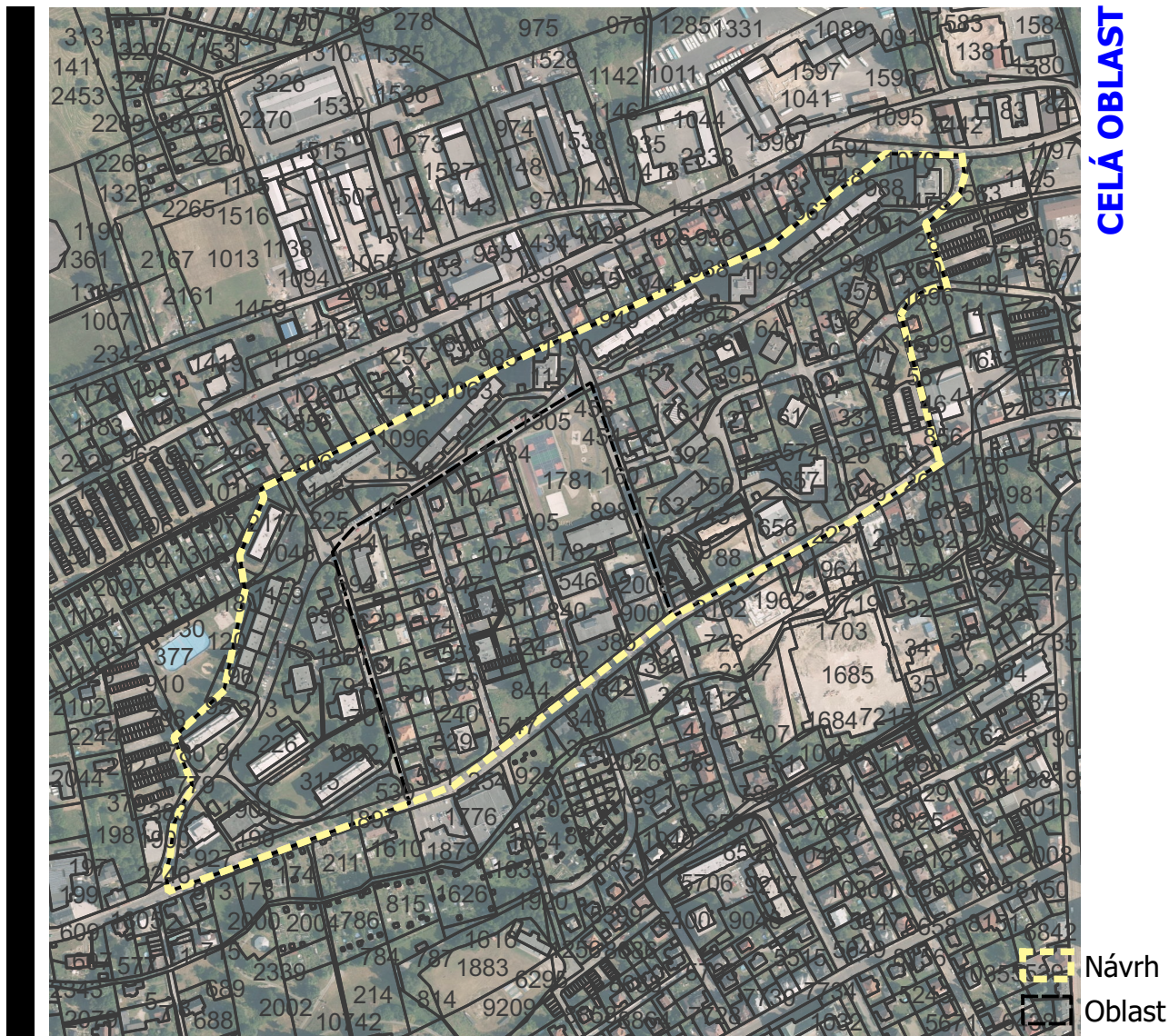
NÁVRH:

Dala by se ubrat část zelených ploch. Taky by se dal provoz na ul. Jáchymovská vést jednosměrně a umožnit podélné parkování před domem 253/5.

ZDŮVODNĚNÍ NEPODPOŘENÍ:

Zavedení jednosměrného provozu s vyznačením podélných parkovacích stání v Jáchymovské by výrazně zkomplikovalo dopravu v oblasti. Možné by mohlo být pouze za současné úpravy organizace dopravy v rámci širšího kontextu, aby vozidla bytčně "nekroužila".





Organizační změny

NEREALIZOVATELNÉ

ZDŮVODNĚNÍ TEORETICKÉ NÁROČNOSTI:

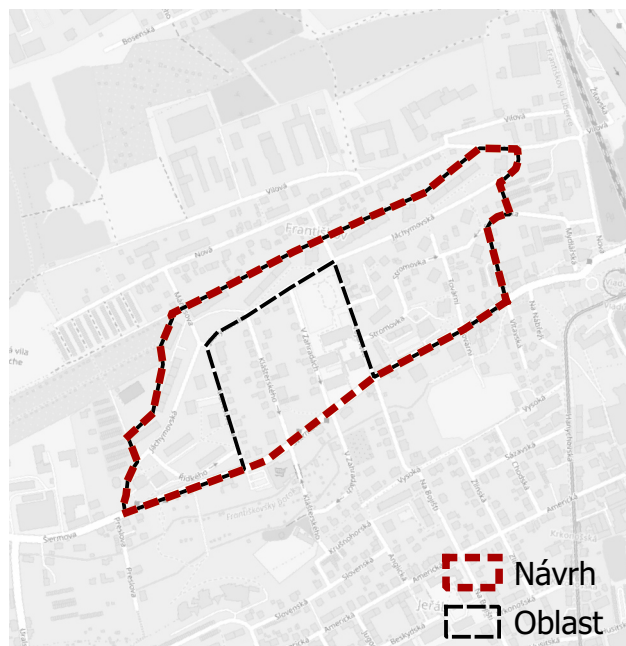
Organizační změny

NÁVRH:

Parkování pouze pro lidi, co bydlí v paneláku, každá rodina max. 1 místo na parkování.

ZDŮVODNĚNÍ NEPODPOŘENÍ:

Zajištění možnosti vyhrazeného parkování jen domácnostem příslušným každému konkrétnímu panelovému domu přímo u něj je nereálné - nedostatek prostoru.





CELÁ OBLAST

Návrh
Oblast

Organizační změny

STŘEDNĚ NÁROČNÉ ŘEŠENÍ

ZDŮVODNĚNÍ TEORETICKÉ NÁROČNOSTI:

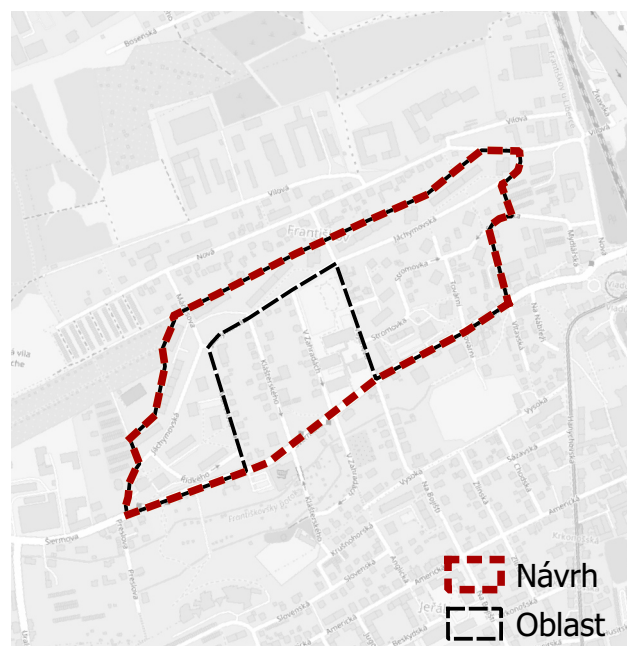
Organizační změny

NÁVRH:

Povolit vjezd do ulice pouze rezidentům. Zpoplatnit vjezd více než 1 auta na rodinu do oblasti. Hlavně aut podnikajících a služebních.

ZDŮVODNĚNÍ NEPODPOŘENÍ:


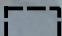
Zpoplatnění vjezdu v kombinaci s vyšší cenou za parkování druhého vozidla a možností vjetí do oblasti pouze rezidentům není podporováno, neboť by muselo být umístěno velké množství vjezdových/výjezdových bran, zároveň vylučuje možnost příjezdu služeb.



Návrh
Oblast



MAJETEK MĚSTA

 Návrh
 Oblast

Organizační změny

STŘEDNĚ NÁROČNÉ ŘEŠENÍ

ZDŮVODNĚNÍ TEORETICKÉ NÁROČNOSTI:

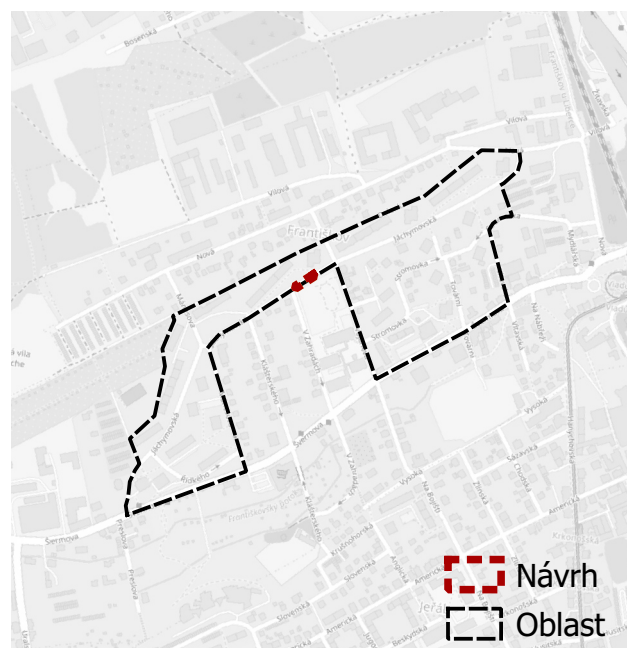
Stavební úpravy, umístění SDZ, vyznačení stání

NÁVRH:

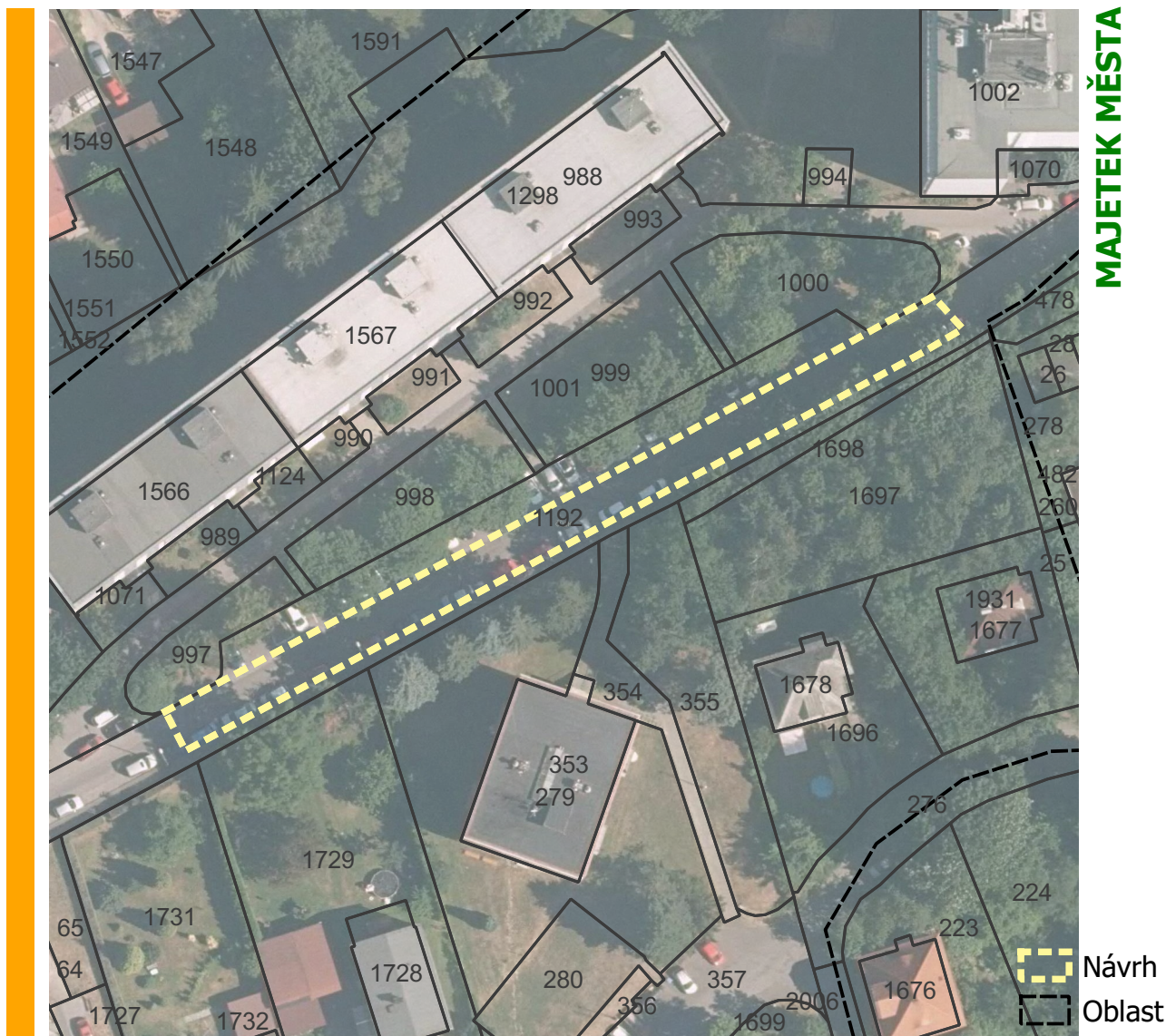
Dala by se ubrat část zelených ploch. Taky by se dal provoz na ul. Jáchymovská vést jednosměrně a umožnit podélné parkování před domem 253/5.

ZDŮVODNĚNÍ NEPODPOŘENÍ:

Zavedení jednosměrného provozu s vyznačením podélných parkovacích stání v Jáchymovské by výrazně zkomplikovalo dopravu v oblasti. Možné by mohlo být pouze za současné úpravy organizace dopravy v rámci širšího kontextu, aby vozidla zbytečně "nekroužila".



 Návrh
 Oblast



Organizační změny

STŘEDNĚ NÁROČNÉ ŘEŠENÍ

ZDŮVODNĚNÍ TEORETICKÉ NÁROČNOSTI:

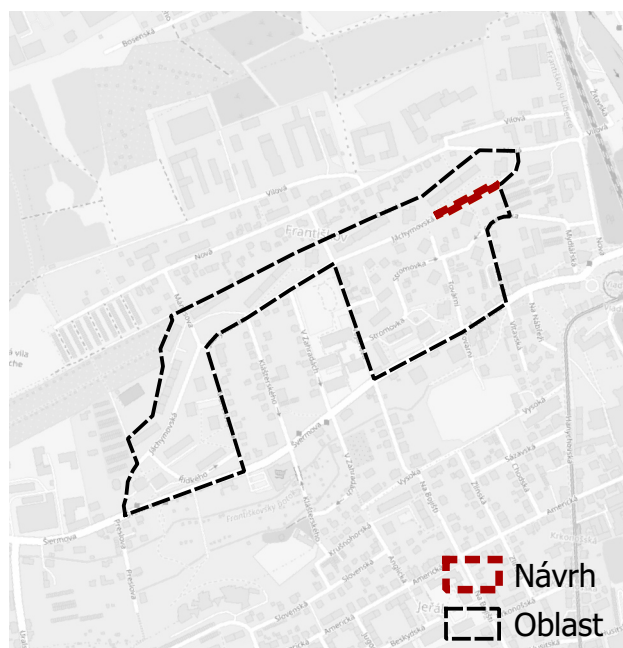
Stavební úpravy, umístění SDZ, vyznačení stání

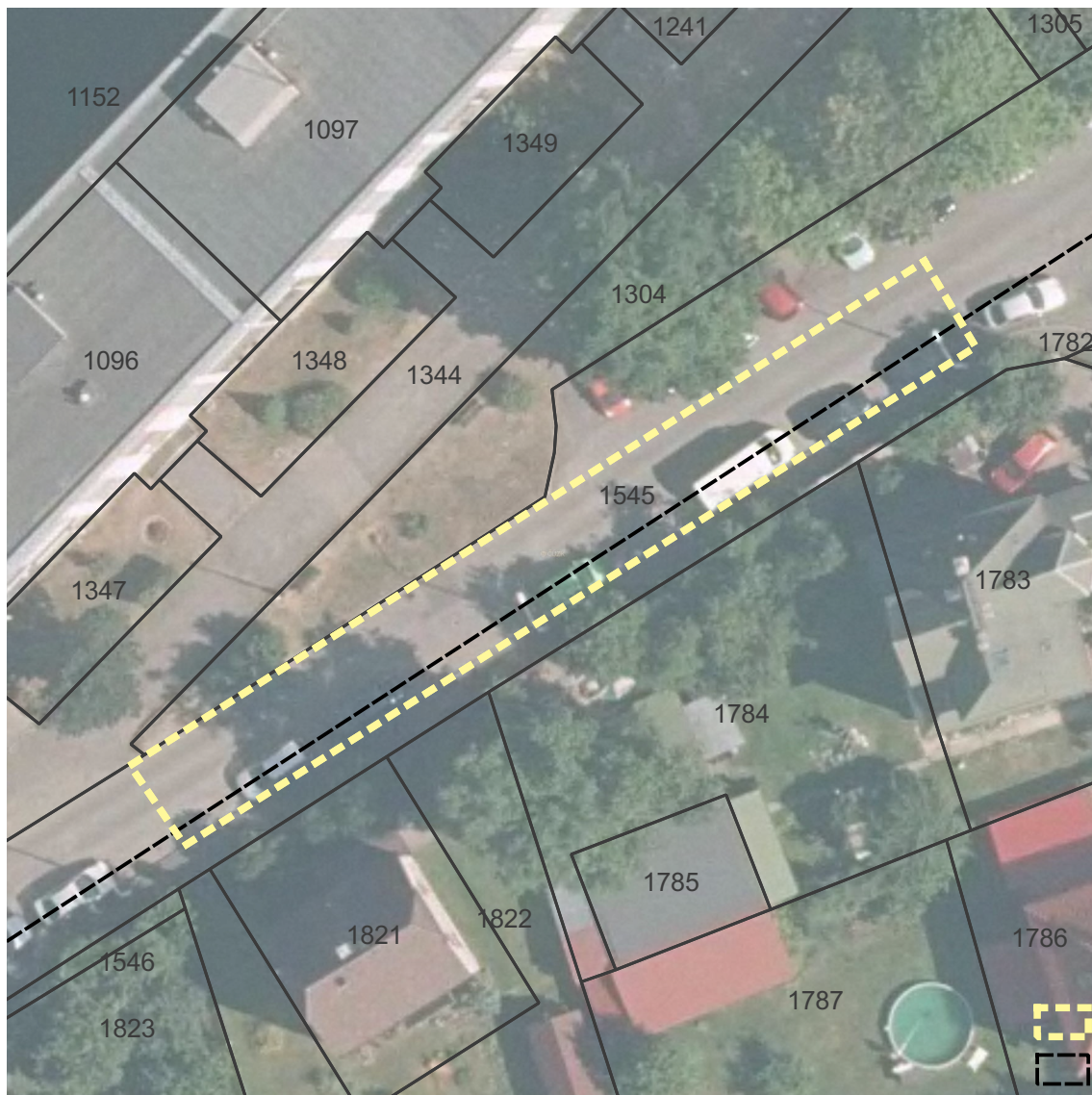
NÁVRH:

Dala by se ubrat část zelených ploch. Taky by se dal provoz na ul. Jáchymovská vést jednosměrně a umožnit podélné parkování před domem 253/5.

ZDŮVODNĚNÍ NEPODPOŘENÍ:

Zavedení jednosměrného provozu s vyznačením podélných parkovacích stání v Jáchymovské by výrazně zkomplikovalo dopravu v oblasti. Možné by mohlo být pouze za současné úpravy organizace dopravy v rámci širšího kontextu, aby vozidla zbytečně "nekroužila".





MAJETEK MĚSTA

Návrh
 Oblast

Organizační změny

STŘEDNĚ NÁROČNÉ ŘEŠENÍ

ZDŮVODNĚNÍ TEORETICKÉ NÁROČNOSTI:

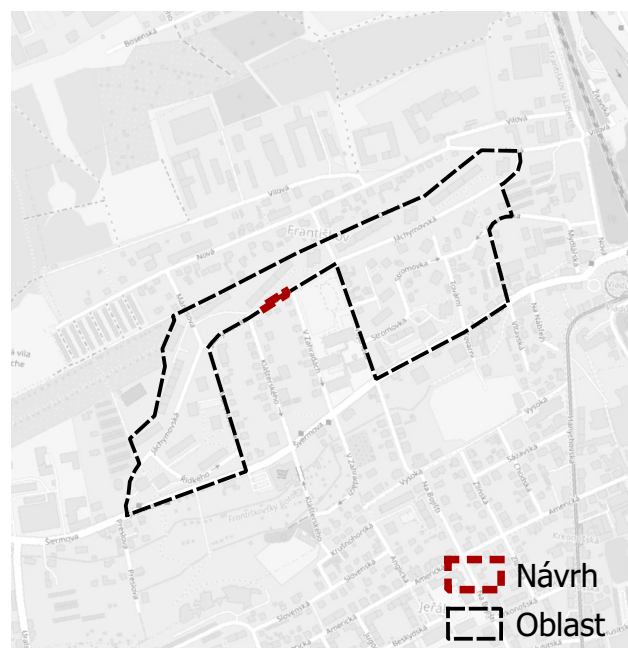
Stavební úpravy, umístění SDZ, vyznačení stání

NÁVRH:

Dala by se ubrat část zelených ploch. Taky by se dal provoz na ul. Jáchymovská vést jednosměrně a umožnit podélné parkování před domem 253/5.

ZDŮVODNĚNÍ NEPODPOŘENÍ:

Zavedení jednosměrného provozu s vyznačením podélných parkovacích stání v Jáchymovské by výrazně zkomplikovalo dopravu v oblasti. Možné by mohlo být pouze za současné úpravy organizace dopravy v rámci širšího kontextu, aby vozidla zbytečně "nekroužila".



Návrh
 Oblast



Návrh
Oblast

Organizační změny

STŘEDNĚ NÁROČNÉ ŘEŠENÍ

ZDŮVODNĚNÍ TEORETICKÉ NÁROČNOSTI:

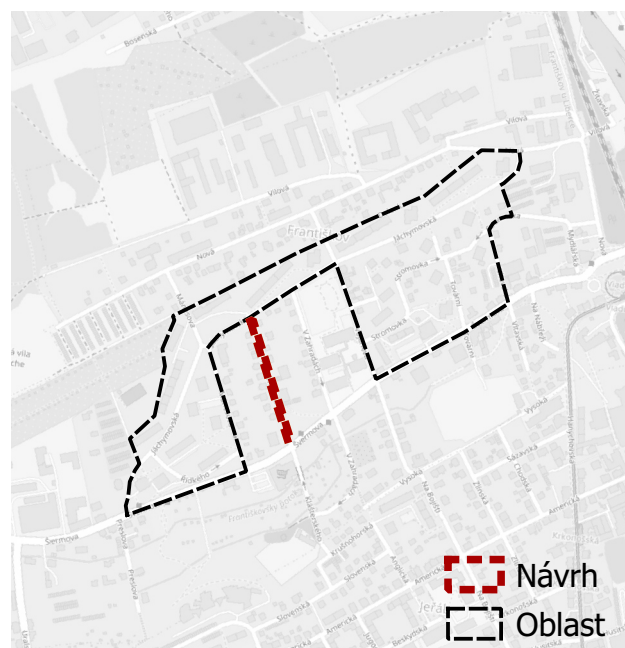
Rekonstrukce povrchu, organizační změny

NÁVRH:

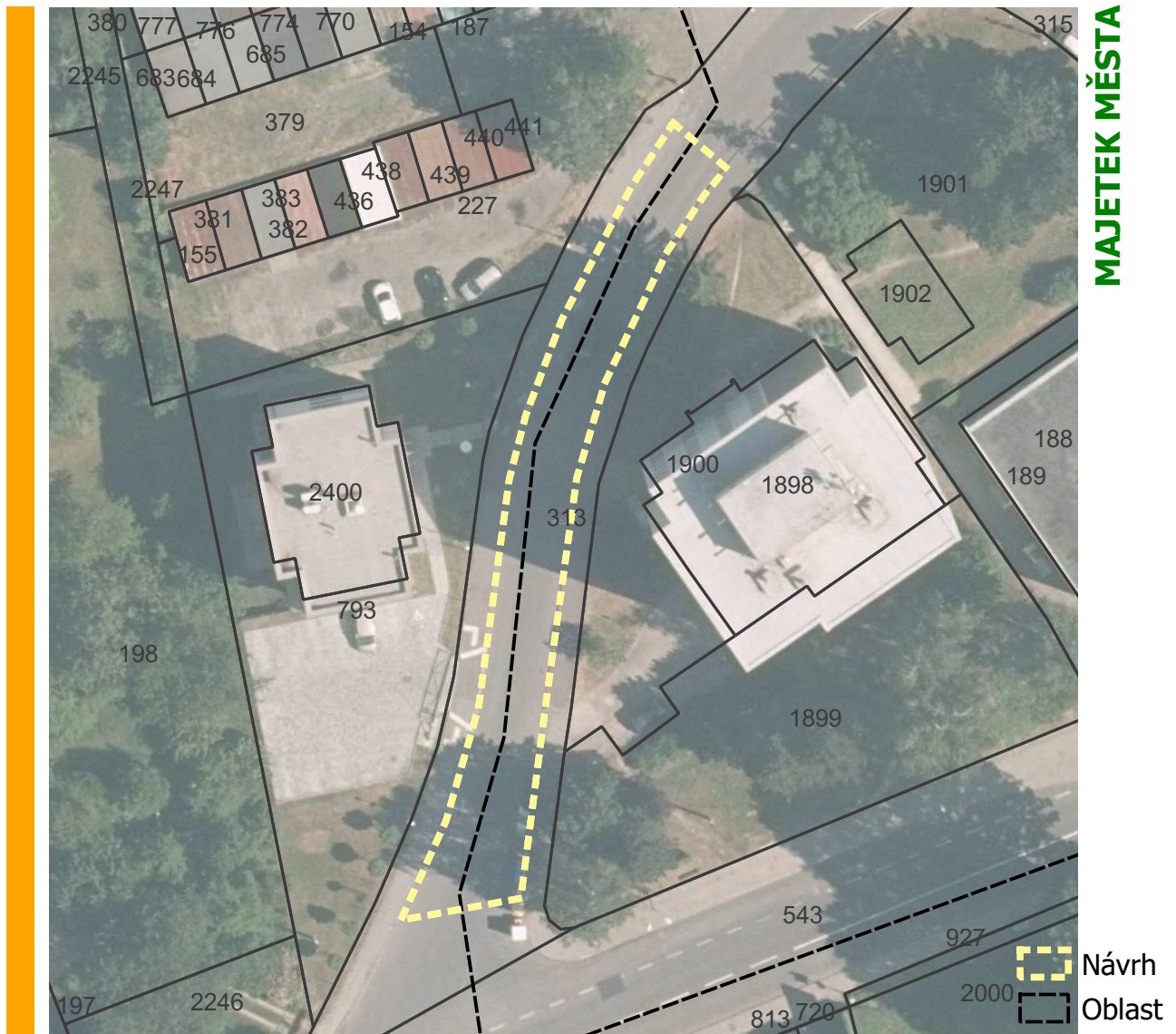
Oprava celé ulice, která je ve velmi špatném stavu, vyhrazení soukromého parkování pro rezidenty.

ZDŮVODNĚNÍ NEPODPOŘENÍ:

Zavedení rezidentního parkování - částečná duplikace s jiným opatřením. Oprava povrchů je podporována.



Návrh
Oblast



Organizační změny

STŘEDNĚ NÁROČNÉ ŘEŠENÍ

ZDŮVODNĚNÍ TEORETICKÉ NÁROČNOSTI:

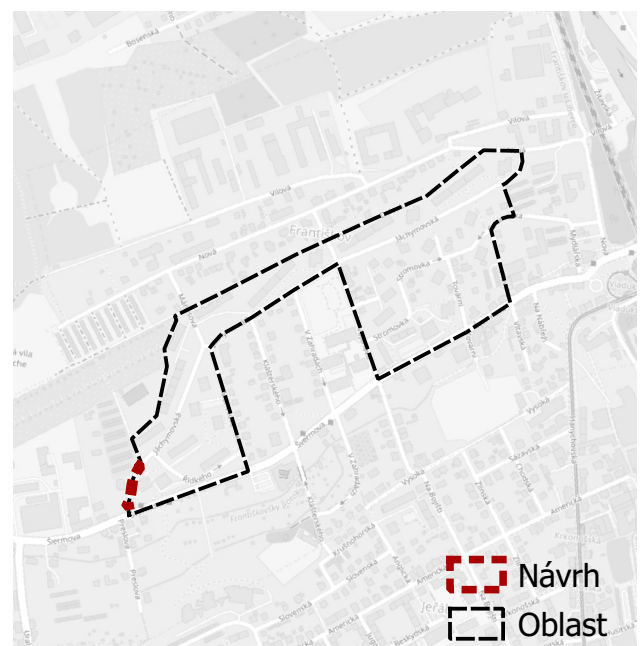
Stavební úpravy, umístění SDZ, vyznačení stání

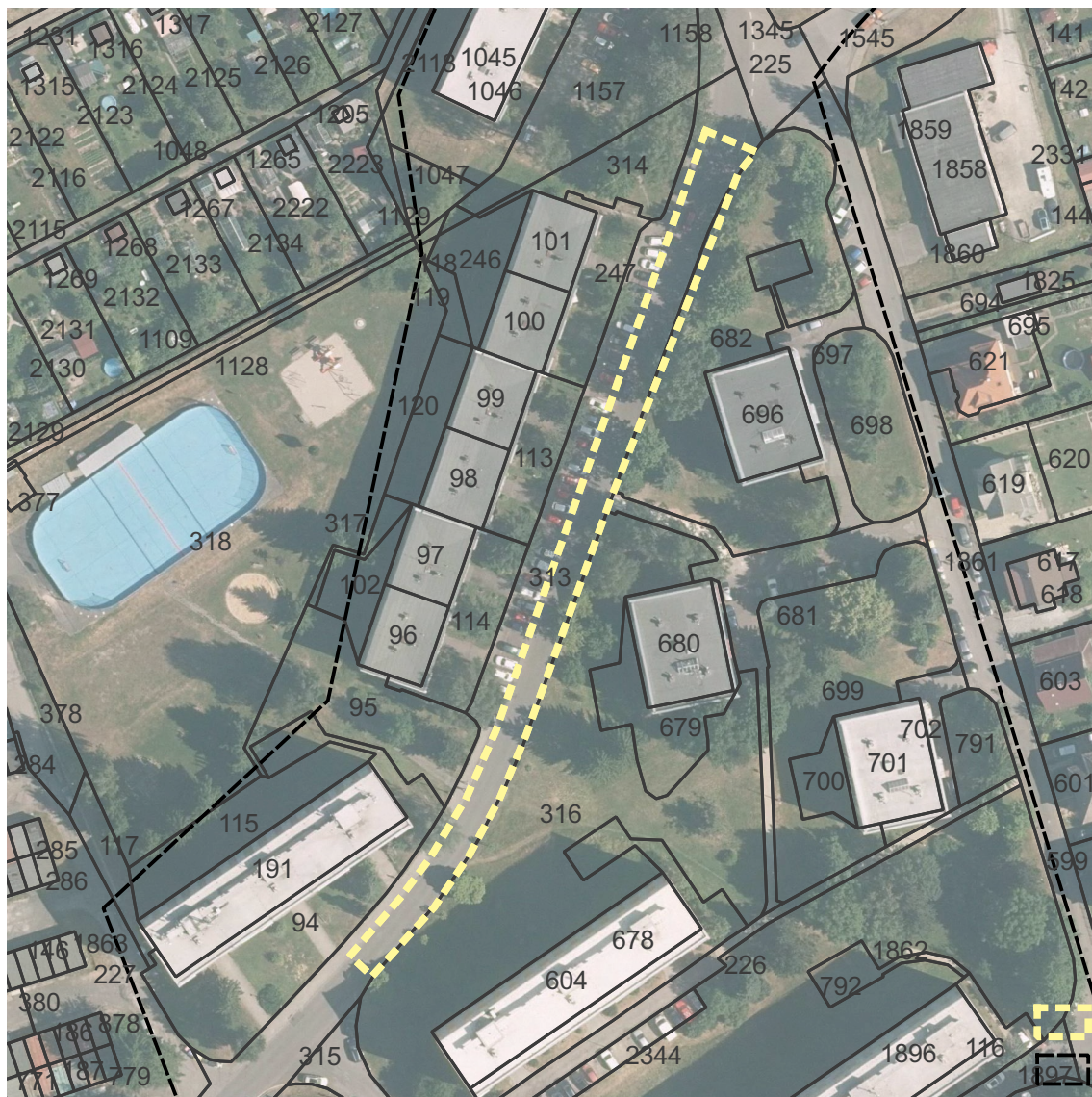
NÁVRH:

Dala by se ubrat část zelených ploch. Taky by se dal provoz na ul. Jáchymovská vést jednosměrně a umožnit podélné parkování před domem 253/5.

ZDŮVODNĚNÍ NEPODPOŘENÍ:

Zavedení jednosměrného provozu s vyznačením podélných parkovacích stání v Jáchymovské by výrazně zkomplikovalo dopravu v oblasti. Možné by mohlo být pouze za současné úpravy organizace dopravy v rámci širšího kontextu, aby vozidla zbytečně "nekroužila".





Organizační změny

STŘEDNĚ NÁROČNÉ ŘEŠENÍ

ZDŮVODNĚNÍ TEORETICKÉ NÁROČNOSTI:

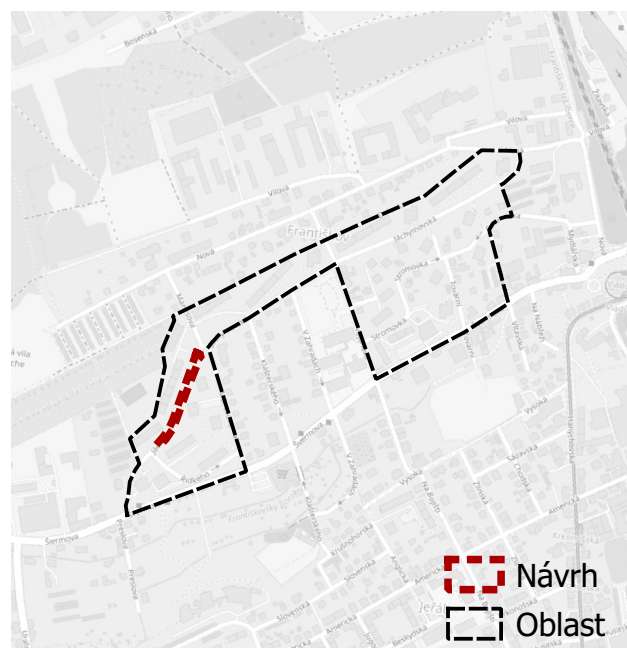
Stavební úpravy, umístění SDZ, vyznačení stání

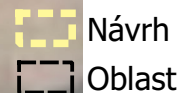
NÁVRH:

Dala by se ubrat část zelených ploch. Taky by se dal provoz na ul. Jáchymovská vést jednosměrně a umožnit podélné parkování před domem 253/5.

ZDŮVODNĚNÍ NEPODPOŘENÍ:

Zavedení jednosměrného provozu s vyznačením podélných parkovacích stání v Jáchymovské by výrazně zkomplikovalo dopravu v oblasti. Možné by mohlo být pouze za současné úpravy organizace dopravy v rámci širšího kontextu, aby vozidla zbytečně "nekroužila".





Organizační změny

STŘEDNĚ NÁROČNÉ ŘEŠENÍ

ZDŮVODNĚNÍ TEORETICKÉ NÁROČNOSTI:

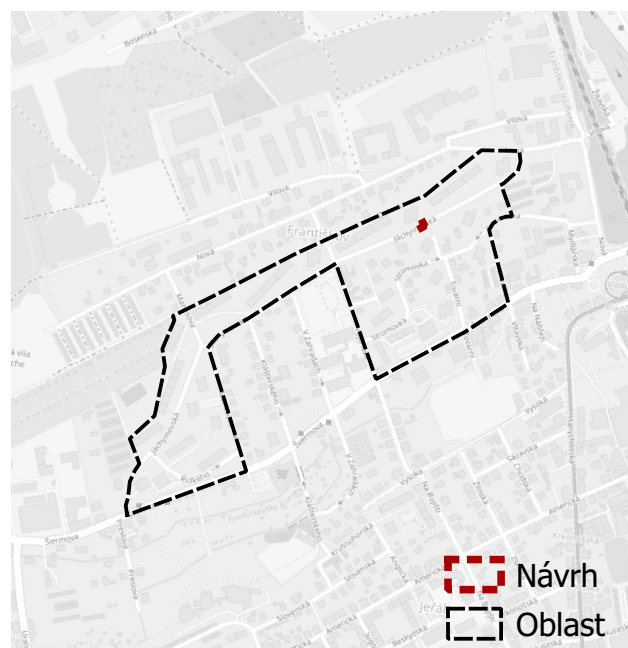
Stavební úpravy, umístění SDZ, vyznačení stání

NÁVRH:

Dala by se ubrat část zelených ploch. Taky by se dal provoz na ul. Jáchymovská vést jednosměrně a umožnit podélné parkování před domem 253/5.

ZDŮVODNĚNÍ NEPODPOŘENÍ:

Zavedení jednosměrného provozu s vyznačením podélných parkovacích stání v Jáchymovské by výrazně zkomplikovalo dopravu v oblasti. Možné by mohlo být pouze za současné úpravy organizace dopravy v rámci širšího kontextu, aby vozidla zbytečně "nekroužila".





Organizační změny

STŘEDNĚ NÁROČNÉ ŘEŠENÍ

ZDŮVODNĚNÍ TEORETICKÉ NÁROČNOSTI:

Stavební úpravy, umístění SDZ, vyznačení stání

NÁVRH:

Dala by se ubrat část zelených ploch. Taky by se dal provoz na ul. Jáchymovská vést jednosměrně a umožnit podélné parkování před domem 253/5.

ZDŮVODNĚNÍ NEPODPOŘENÍ:

Zavedení jednosměrného provozu s vyznačením podélných parkovacích stání v Jáchymovské by výrazně zkomplikovalo dopravu v oblasti. Možné by mohlo být pouze za současné úpravy organizace dopravy v rámci širšího kontextu, aby vozidla zbytečně "nekroužila".

