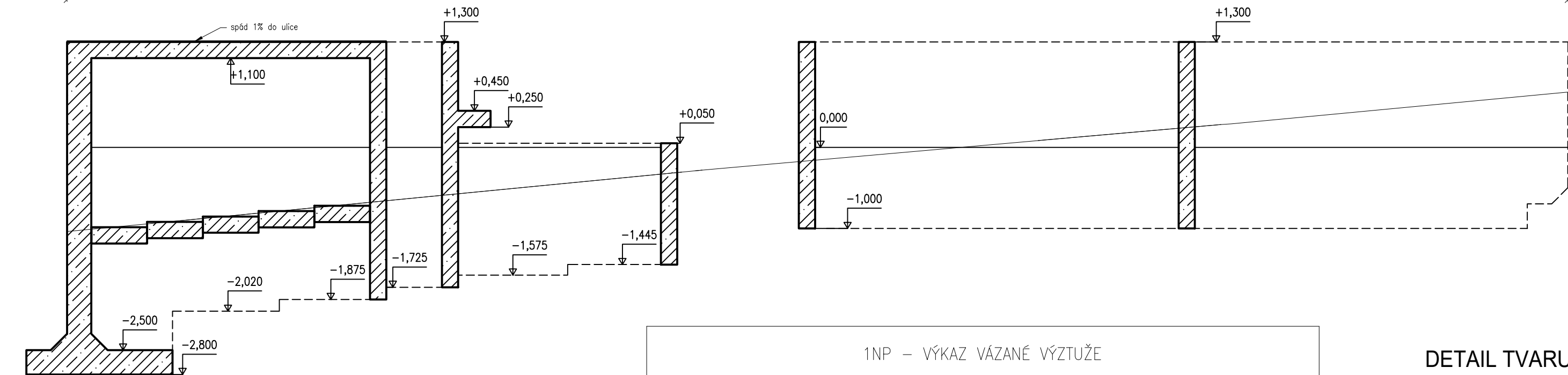
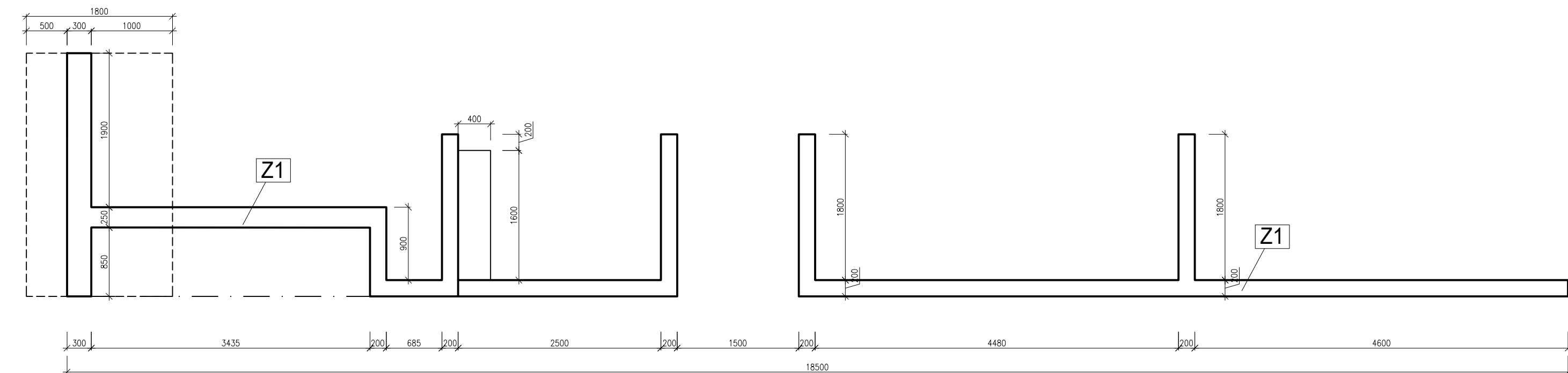
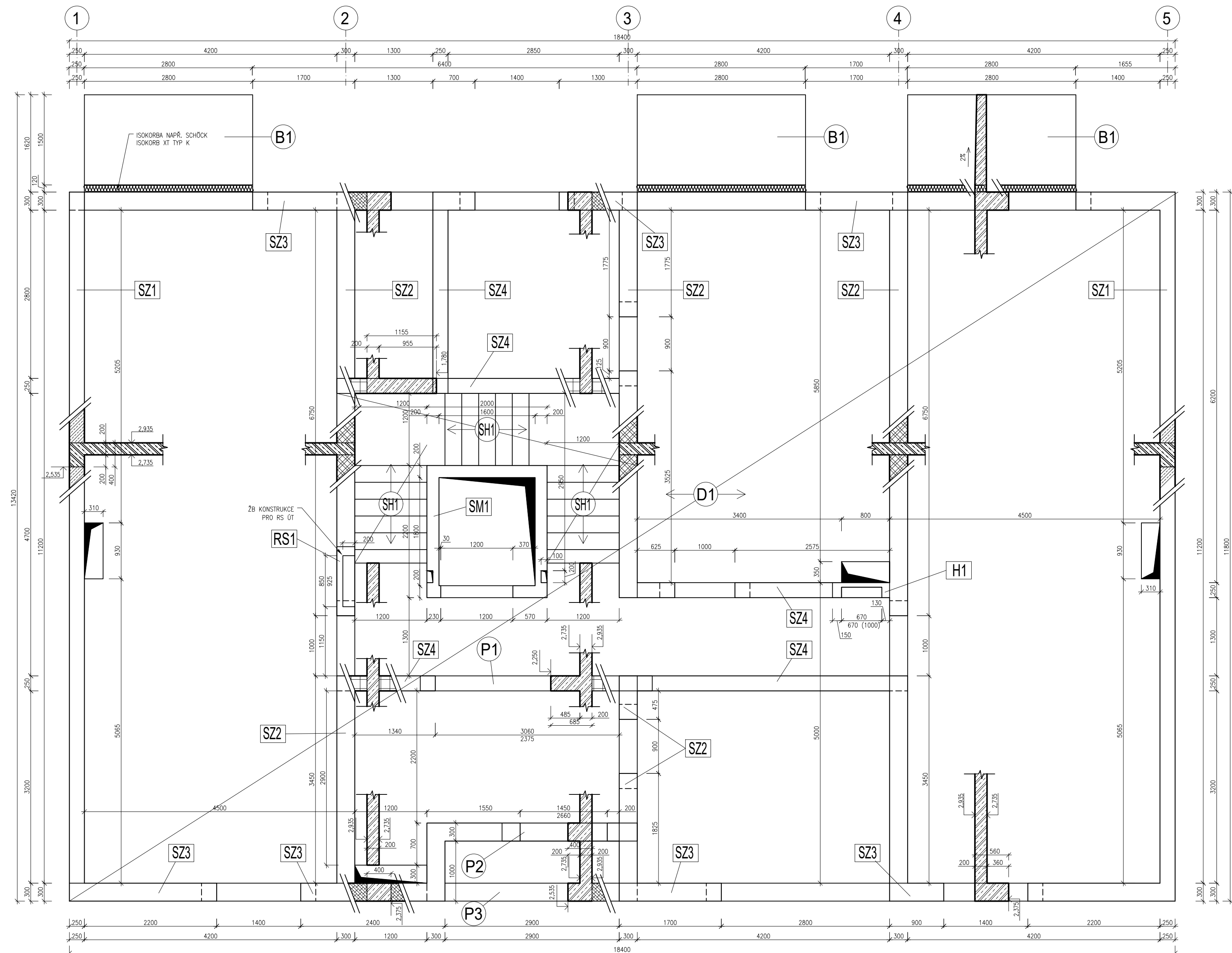
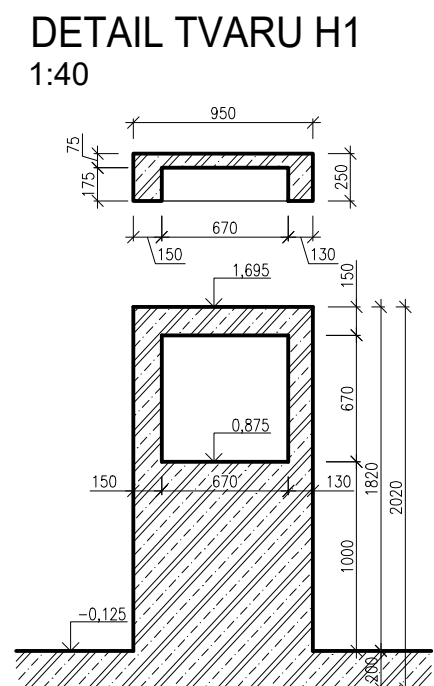
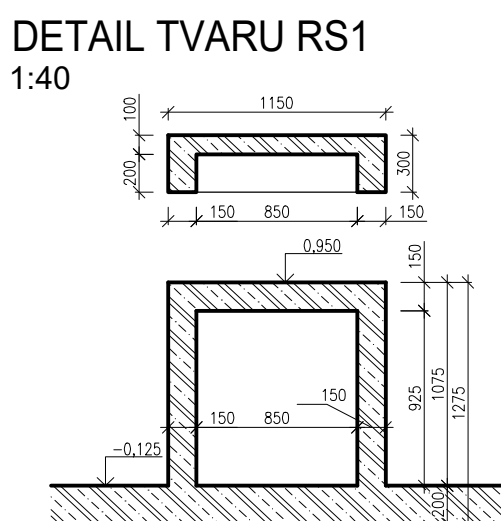


VÝKRES TVARU 1NP - SO.02
1:50

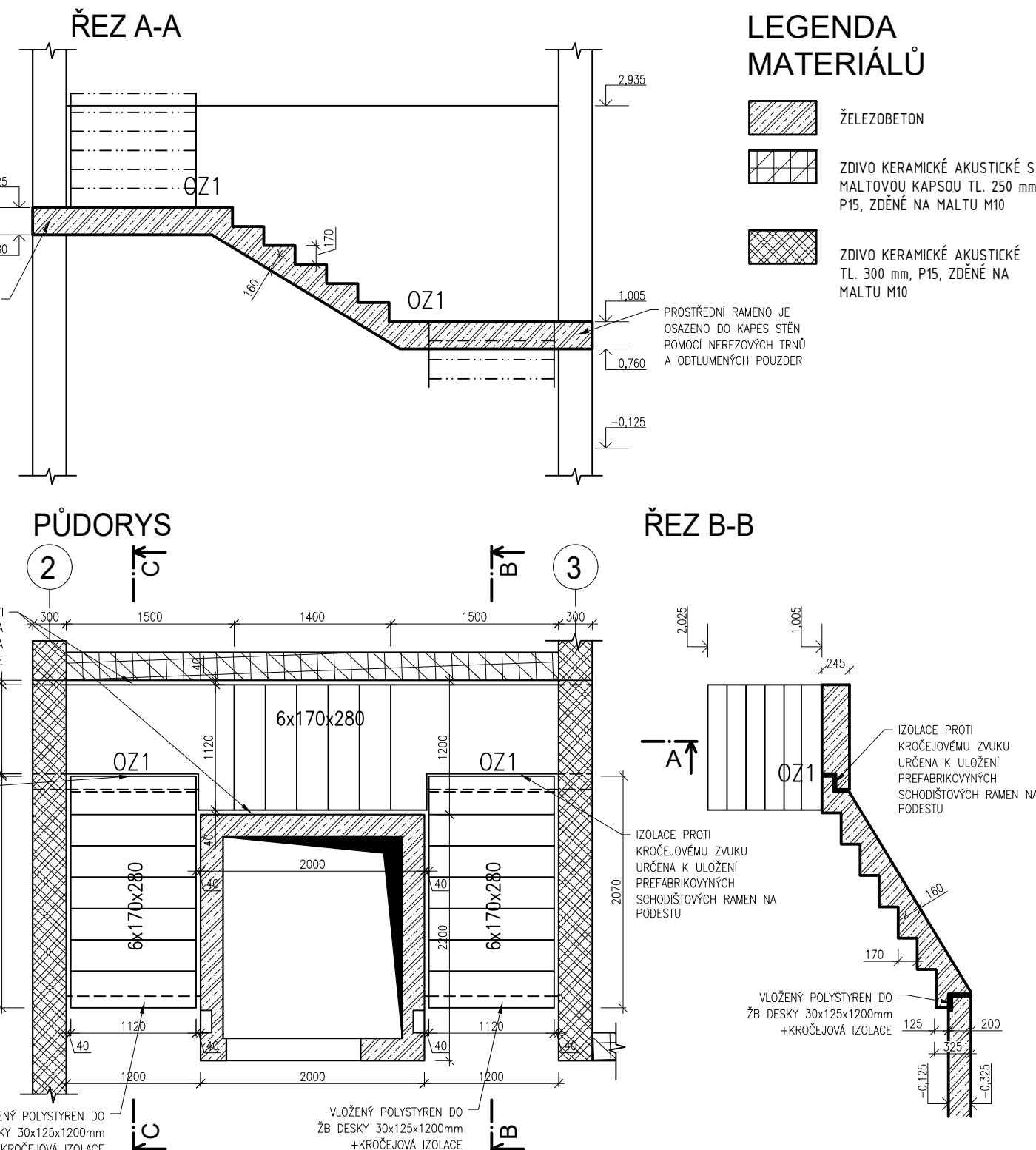
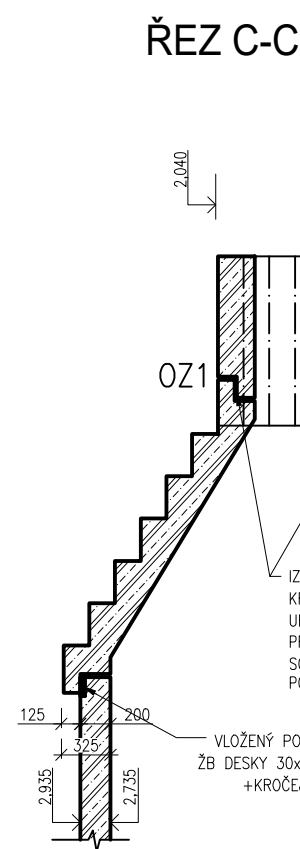


1NP – VÝKAZ VÁZANÉ VÝZTUŽE								
PRÍVEZ	MATERIÁL	OBJEM BETONU [m³]	PROCENTO VÝZTUŽEN [%]	PLOCHA VÝZTUŽE [m²]	HMOTNOST VÝZTUŽE [kg]	PŘÍPOČTEN PROJEZ. PROSTŘEH [%]	CELKOVÁ HMOTNOST VÝZTUŽE [kg]	
D1	DESKA	78	40,88	3,5	1,57	12317,92	0,5	12379,51
	ŠENEC	78	3,95					
S1	ŠACHTA VÝTMU	78	3,66	3,5	0,13	1004,38	0,5	1009,40
P1	PRŮVLAK	78	0,47	3,5	0,02	128,59	0,5	129,23
P2	PRŮVLAK	78	0,14	3,5	0,00	37,09	0,5	37,28
P3	PRŮVLAK	78	0,21	3,5	0,01	57,70	0,5	57,99
Z1	ZDKA	78	19,13	3,5	0,67	5254,85	0,5	5281,13
SH1	SCHODIŠTE	78	2,59	3,5	0,09	710,85	0,5	714,40
B1	BALKÓN	78	2,20	3,5	0,08	604,67	0,5	607,69
RS1	RS GT	78	0,25	3,5	0,01	68,17	0,5	68,51
H1	HYDRANT	78	0,35	3,5	0,01	96,52	0,5	97,00
Celková hmotnost výztuže monolitické konstrukce v 1NP								20382,14



VÝKRES TVARU SCHODIŠTĚ
1:50

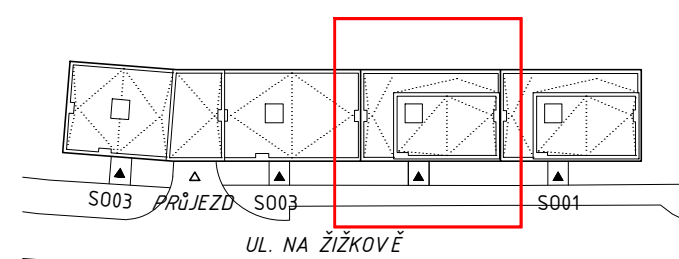
VÝKAZ KROČEJOVÉ IZOLACE		
ODMĚNĚNÍ	UMÍSTĚNÍ	CELKOVÁ POČET [m²]
NAPR. SCHÖCK TRONSLEZE typ 0	LEŽNĚ PROSTŘEDNĚHO RÁMENE DO STĚN	4
NAPR. SCHÖCK TRONSLEZE typ L	MEZI RÁMENI SCHODIŠTĚ A STĚN	
NAPR. SCHÖCK TRONSLEZE typ F-V1	LEŽNĚ SCHODIŠTĚHO RÁMENE NA PODLAŽI S OZBĚH	



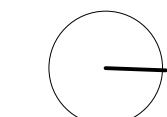
POZNÁMKY

- většak prefabrikované konstrukce budou sloužit královoje koláře
- jednotlivé prvky prefabrikované schodiště budou uloženy na královoje koláře, přesnějším rameno schodiště bude do předem připravených kapes pone
- nezavěsilo trnu a odtěmneho postřra
- termické odtělení konstrukce bálků od monolitických stropů konstrukce bude provedeno pomocí isobarů
- prostupy přes stěny budou vdučovány
- je-li i projektivní dokumentace uložena schodiš z náleža jakéhokoliv materiálu, výrobku nebo technologie, má tento název pouze informativní charakter
- pro ocenění a následně pro realizaci je možné použít i jiné materiály, výrobky nebo technologie, se srovnatelnými nebo lepšími uživatelskými vlastnostmi, které odpovídají požadavkům dokumentace

ORIENTAČNÍ SCHÉMA:



OZN.	POPIS REVIZE	AUTOR	DATUM



 s 0,00 = 391,400 m.m.m.		Souřadný systém: J-TISK Výhodný systém: BPP	
NÁZEV AKCE Sociální bydlení města Liberce Na Žižkově Projektová dokumentace		ADRESA STAVBY: Na Žižkově, 460 06 Liberec VI - Rochlice	
INVESTOR  STATUTÁRNÍ MĚSTO LIBEREC nám. Dr. E. Beneše 1, 460 59 Liberec 1 IČ: 00262978 DIČ: CZ00262978		SO SO 02 - Novostavba bytového domu - severní střední vstup	Č. ZAKÁZKY: 2020-008 PARÉ
GENERALÍ PROJEKTANT  DigiTry Art Technologies s.r.o. Davidkova 675/76, 162 00 Praha 8 - Libeň IČ: 01930249 DIČ: CZ01930249		DATUM 06/2021	
PROJEKTANT ČÁSTI  DigiTry Art Technologies s.r.o. Davidkova 675/76, 162 00 Praha 8 - Libeň IČ: 01930249 DIČ: CZ01930249		HP Ing. Martin Hulan	
STUPĚŇ DOKUMENTACE PRO PROVÁDĚNÍ STAVBY		ZODPOVĚDNÝ PROJEKTANT: Ing. arch. Marcela Belov Váchová VYPRACOVÁVAL: Ing. Ondřej Horák	
NÁZEV PŘÍLOHY: VÝKRES TVARU 1NP		ČÁST: A00 - ARCHITEKT. STAVEBNÍ ŘEŠENÍ	INDEX ČÁSTI: D REVIZE: FORMÁT: A4 MĚŘÍTKO: 1 : 50
		Č. PŘÍLOHY: 702	