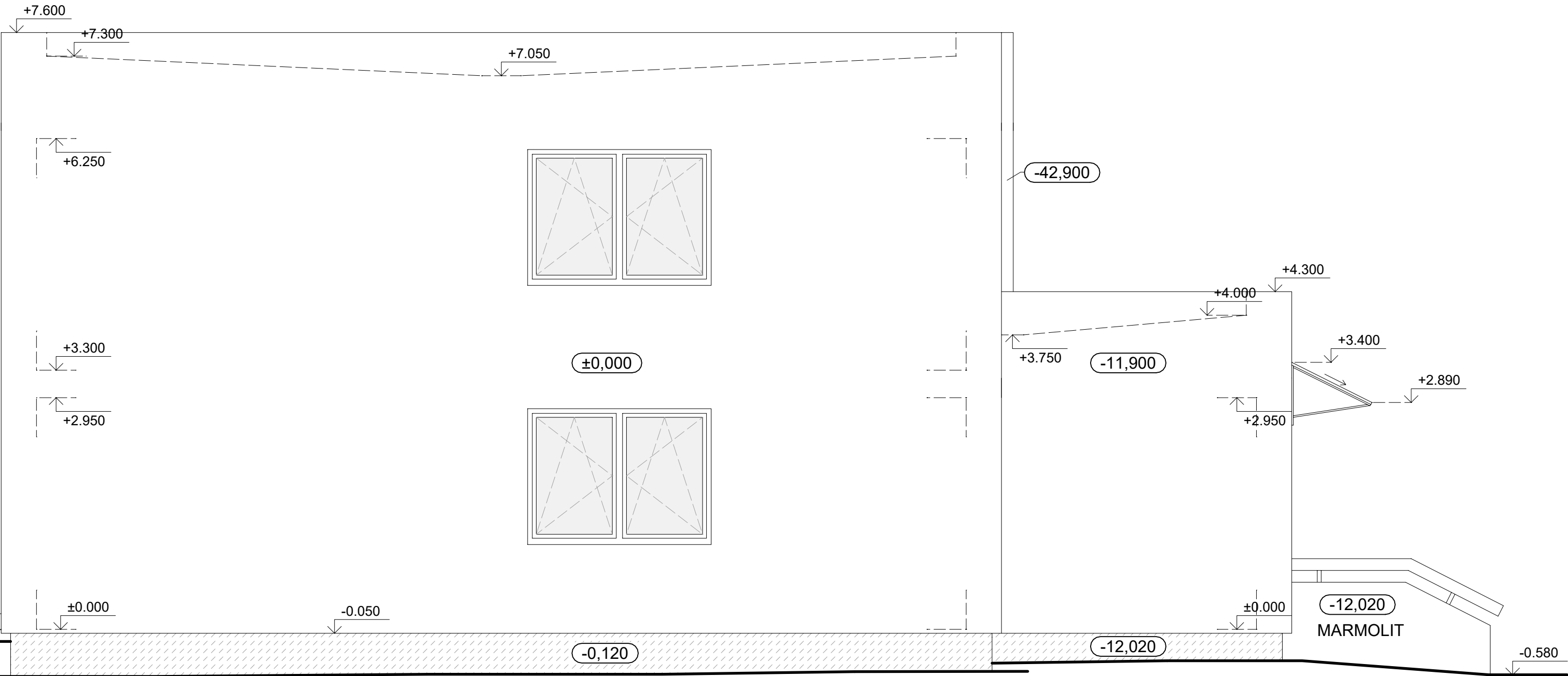


POHLED JIHOVÝCHODNÍ

MĚŘÍTKO: 1:50



LEGENDA POVRCHŮ

- STÁVAJÍCÍ FASÁDA (ZATEPLENÁ FASÁDA - EXPADNOVANÝ POLYSTYREN)
- STÁVAJÍCÍ SOKL (MARMOLIT)
- ±0,000 HLOUBKOVÉ KÓTY

±0,000 = PODLAHA V 1.NP		GENERÁLNÍ PROJEKTANT:	
HLAVNÍ PROJEKTANT:		VYPRACOVAL: Pavel Kučera Email: Kucera@fsvision.cz	
Ing. arch. Jindřich Kejik FS Vision, s.r.o., IČ: 227 92 902 B. Němcové 54/9, Liberec 5		KONTROLOVAL: Ing. Martin Sehnoutka, ČKAIT 0501337 Mobil: 724 653 100 Email: sehnoutka@fsvision.cz	
KRAJ:	Liberecký	OBEC:	Liberec
INVESTOR:		<div> FS Vision FS Vision, s.r.o., IČ: 227 92 902 mobil: +420 777 179 927, email: kejik@fsvision.cz</div>	
Statutární město Liberec, Nám. Dr. E. Beneše 1, 460 59, Liberec, IČO: 00262978 DIČ			
AKCE - NÁZEV, MÍSTO:			
PASPORT OBJEKTU - zaměření a zakreslení stávajícího stavu MŠ Klíček, Liberec [563889]; č.p. 832; stavba občanského vybavení Parc. č.: 936/76, Obec: Liberec [5643889], K.ú.: Rochlice u Liberce [682314]			
ČÁST PROJEKTU:		STUPEŇ PD:	
D. ZJEDNODUŠENÁ VÝKRESOVÁ DOKUMENTACE		PASPORT	
PŘÍLOHA:		FORMÁT:	MĚŘÍTKO:
POHLED JIHOVÝCHODNÍ		3xA4	1:50
		DATUM:	ČÍSLO VÝKRESU:
		03.06.2024	D.07
		STAV. OBJEKT:	