

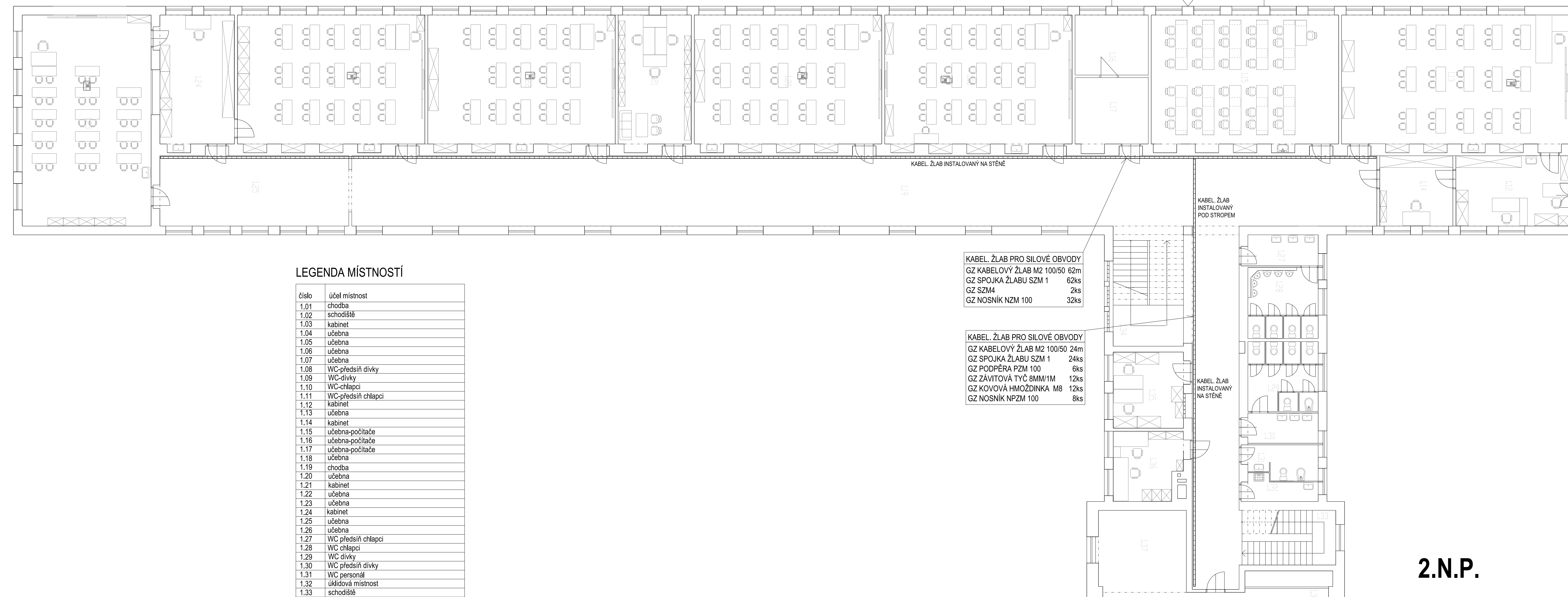
LEGENDA

číslo	účel místnost
2.01	učebna
2.02	knihovna
2.03	schody na půdu
2.04	učebna
2.05	chodba
2.06	učebna
2.07	učebna
2.08	učebna
2.09	učebna
2.10	učebna
2.11	kabinet
2.12	chodba
2.13	učebna
2.14	WC předstř. chlapci
1.15	WC chlapci
2.16	WC dívky
2.17	WC předstř. dívky
2.18	WC personál
2.19	úklidová místnost
2.20	učebna
2.21	schodiště
2.22	ovčárna kuchyň

KABEL ŽLAB PRO SILOVÉ OBVODY  
GZ KABELOVÝ ŽLAB M2 100/50 64m  
GZ SPOJKA ŽLABU SZM 1 64ks  
GZ SZM4 2ks  
GZ NOSNÍK NPZM 100 34ks

KABEL ŽLAB PRO SILOVÉ OBVODY  
GZ KABELOVÝ ŽLAB M2 100/50 18m  
GZ SPOJKA ŽLABU SZM 1 18ks  
GZ PODPĚRA PZM 100 3ks  
GZ ZÁVITOVÁ TYČ 8mm/1M 8ks  
GZ KOVOVÁ HMOŽDINKA 6ks  
GZ NOSNÍK NPZM 100 8ks

3.N.P.



LEGENDA MÍSTNOSTÍ

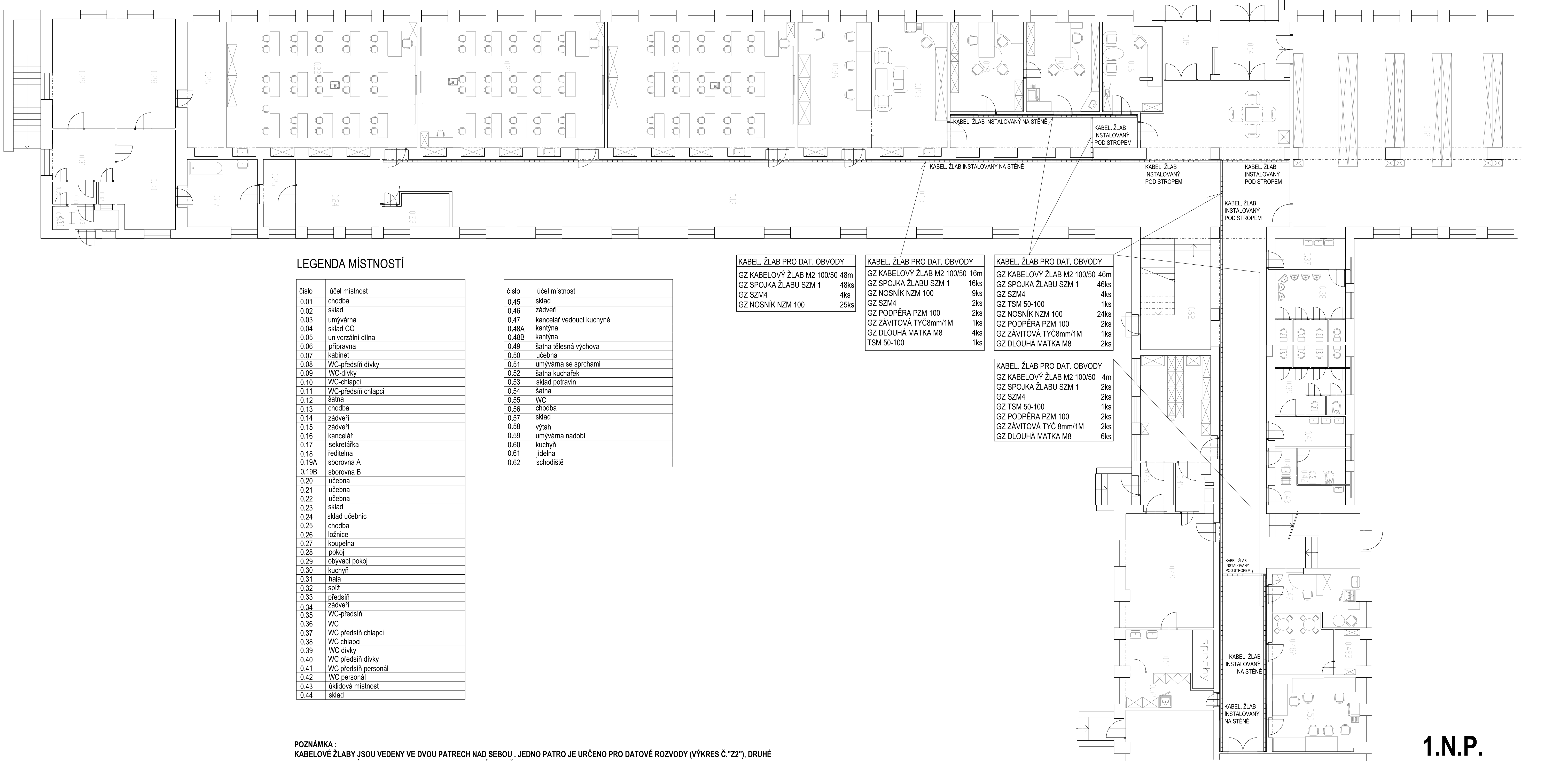
číslo	účel místnost
1.01	chodba
1.02	schodiště
1.03	kabinet
1.04	učebna
1.05	učebna
1.06	učebna
1.07	učebna
1.08	WC-předstř. dívky
1.09	WC-dívky
1.10	WC-chlapci
1.11	WC-předstř. chlapci
1.12	kabinet
1.13	učebna
1.14	kabinet
1.15	učebna-počítače
1.16	učebna-počítače
1.17	učebna-počítače
1.18	učebna
1.19	chodba
1.20	učebna
1.21	kabinet
1.22	učebna
1.23	učebna
1.24	kabinet
1.25	učebna
1.26	učebna
1.27	WC předstř. chlapci
1.28	WC chlapci
1.29	WC dívky
1.30	WC předstř. dívky
1.31	WC personál
1.32	úklidová místnost
1.33	schodiště
1.34	schodiště
1.35	kabinet
1.36	kabinet
1.37	sklad nářadí
1.38	telocvična

poznámka: telocvična je přes dvě patra

KABEL ŽLAB PRO SILOVÉ OBVODY  
GZ KABELOVÝ ŽLAB M2 100/50 62m  
GZ SPOJKA ŽLABU SZM 1 62ks  
GZ SZM4 2ks  
GZ NOSNÍK NZM 100 32ks

KABEL ŽLAB PRO SILOVÉ OBVODY  
GZ KABELOVÝ ŽLAB M2 100/50 24m  
GZ SPOJKA ŽLABU SZM 1 24ks  
GZ PODPĚRA PZM 100 6ks  
GZ ZÁVITOVÁ TYČ 8mm/1M 12ks  
GZ KOVOVÁ HMOŽDINKA M8 12ks  
GZ NOSNÍK NPZM 100 8ks

2.N.P.



LEGENDA MÍSTNOSTÍ

číslo	účel místnost
0.01	chodba
0.02	sklad
0.03	umývárna
0.04	sklad C/O
0.05	univerzální dílna
0.06	připrava
0.07	kabinet
0.08	WC-předstř. dívky
0.09	WC-dívky
0.10	WC-chlapci
0.11	WC-předstř. chlapci
0.12	šatna
0.13	chodba
0.14	zadveř
0.15	zadveř
0.16	kancelář
0.17	sekretářka
0.18	tečidla
0.19A	šborovna A
0.19B	šborovna B
0.20	učebna
0.21	učebna
0.22	učebna
0.23	sklad
0.24	sklad učebnic
0.25	chodba
0.26	ložnice
0.27	koupelna
0.28	pokoj
0.29	obývací pokoj
0.30	kuchyně
0.31	hala
0.32	spíž
0.33	předstř.
0.34	zadveř
0.35	WC-předstř.
0.36	WC
0.37	WC předstř. chlapci
0.38	WC chlapci
0.39	WC dívky
0.40	WC předstř. dívky
0.41	WC předstř. personál
0.42	WC personál
0.43	úklidová místnost
0.44	sklad

číslo	účel místnost
0.45	sklad
0.46	zadveř
0.47	kancelář vedoucí kuchyně
0.48A	kantýna
0.48B	kantýna
0.49	šatna tělesná výchova
0.50	učebna
0.51	umývárna se sprchami
0.52	šatna kuchárek
0.53	sklad potravin
0.54	šatna
0.55	WC
0.56	chodba
0.57	sklad
0.58	výtah
0.59	umývárna nádobí
0.60	kuchyně
0.61	jídlna
0.62	schodiště

KABEL ŽLAB PRO DAT. OBVODY  
GZ KABELOVÝ ŽLAB M2 100/50 48m  
GZ SPOJKA ŽLABU SZM 1 48ks  
GZ SZM4 4ks  
GZ NOSNÍK NZM 100 28ks

KABEL ŽLAB PRO DAT. OBVODY  
GZ KABELOVÝ ŽLAB M2 100/50 16m  
GZ SPOJKA ŽLABU SZM 1 16ks  
GZ NOSNÍK NZM 100 9ks  
GZ SZM4 2ks  
GZ PODPĚRA PZM 100 2ks  
GZ ZÁVITOVÁ TYČ 8mm/1M 1ks  
GZ DLOUHÁ MATKA M8 4ks  
TSM 55-100 1ks

KABEL ŽLAB PRO DAT. OBVODY  
GZ KABELOVÝ ŽLAB M2 100/50 46m  
GZ SPOJKA ŽLABU SZM 1 46ks  
GZ SZM4 4ks  
GZ TSM 50-100 1ks  
GZ NOSNÍK NZM 100 24ks  
GZ PODPĚRA PZM 100 2ks  
GZ ZÁVITOVÁ TYČ 8mm/1M 1ks  
GZ DLOUHÁ MATKA M8 2ks

KABEL ŽLAB PRO DAT. OBVODY  
GZ KABELOVÝ ŽLAB M2 100/50 4m  
GZ SPOJKA ŽLABU SZM 1 2ks  
GZ SZM4 2ks  
GZ TSM 50-100 1ks  
GZ PODPĚRA PZM 100 2ks  
GZ ZÁVITOVÁ TYČ 8mm/1M 2ks  
GZ DLOUHÁ MATKA M8 6ks

1.N.P.

POZNÁMKA :  
KABELOVÉ ŽLABY JSOU VEDENY V DVOU PATRECH NAD SEBOU . JEDNO PATRO JE URČENO PRO DATOVÉ ROZVODY (VÝKRES Č.22"), DRUHÉ PATRO PRO SILOVÉ ROZVODY A ROZVODY ROZHLASU (VÝKRES Č.23").  
VÝPIS MATERIÁLŮ UVEDENÝ NA JEDNOTLIVÝCH VÝKRESECH JE NUTNÉ BRÁT KOMPLEXNĚ, PROTOŽE NĚKTERÝ MATERIÁL JE PRO OBĚ PATRA ŽLABU SPOLEČNÝ.  
Z TOHOTO DŮVODU JE ŽÁDOUCÍ, ABY BYLY KABELOVÉ ŽLABY INSTALOVÁNY JEDNOU FIRMOU, NEBO DVĚMI FIRMAMI, KTERÉ MUSÍ ÚZČE KOPEROVAT.  
KABELOVÉ ŽLABY MUSÍ BYT ZAHRNUTY DO SYSTÉMU OCHRANNÉHO POSPOJOVÁNÍ BUDOVY VE SMYSLU ČSN 33 2000-5-54 ED.3.

<b>ELEKTRO</b> Petr Kudera		PROJEKTANT: PETR KUDERA	
MÍSTO: Základní škola Truhlářského, Vnitřní ulice 17, Liberec 13		KONTAKT: Kobera 72 488 21 Bratřov	
INVESTOR: Statutární město Liberec, Nám.Dr.E.Beneše 1, Liberec		TEL: 774 02 96 90, 100: 148 30 353	
STUŽ: Liberec		AKCE: Rekonstrukce elektrické instalace NN ZŠ	
STUPEŇ: Dokumentace pro realizaci		KABELOVÉ ŽLABY - TRASY PRO ROZVODY	
FORMÁT: DATUM: 03/2017		CAST: KBERO	
VYPRACOVAN: Petr Kudera		AKCE: SILOVÉ A ROZHLAS: 1.- 3. N.P.	
16A4		MĚŘITKO: 1:100	
841 x 1189		C. VÝVOZOV:	
STANDART: ČSN		Z3	