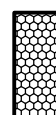
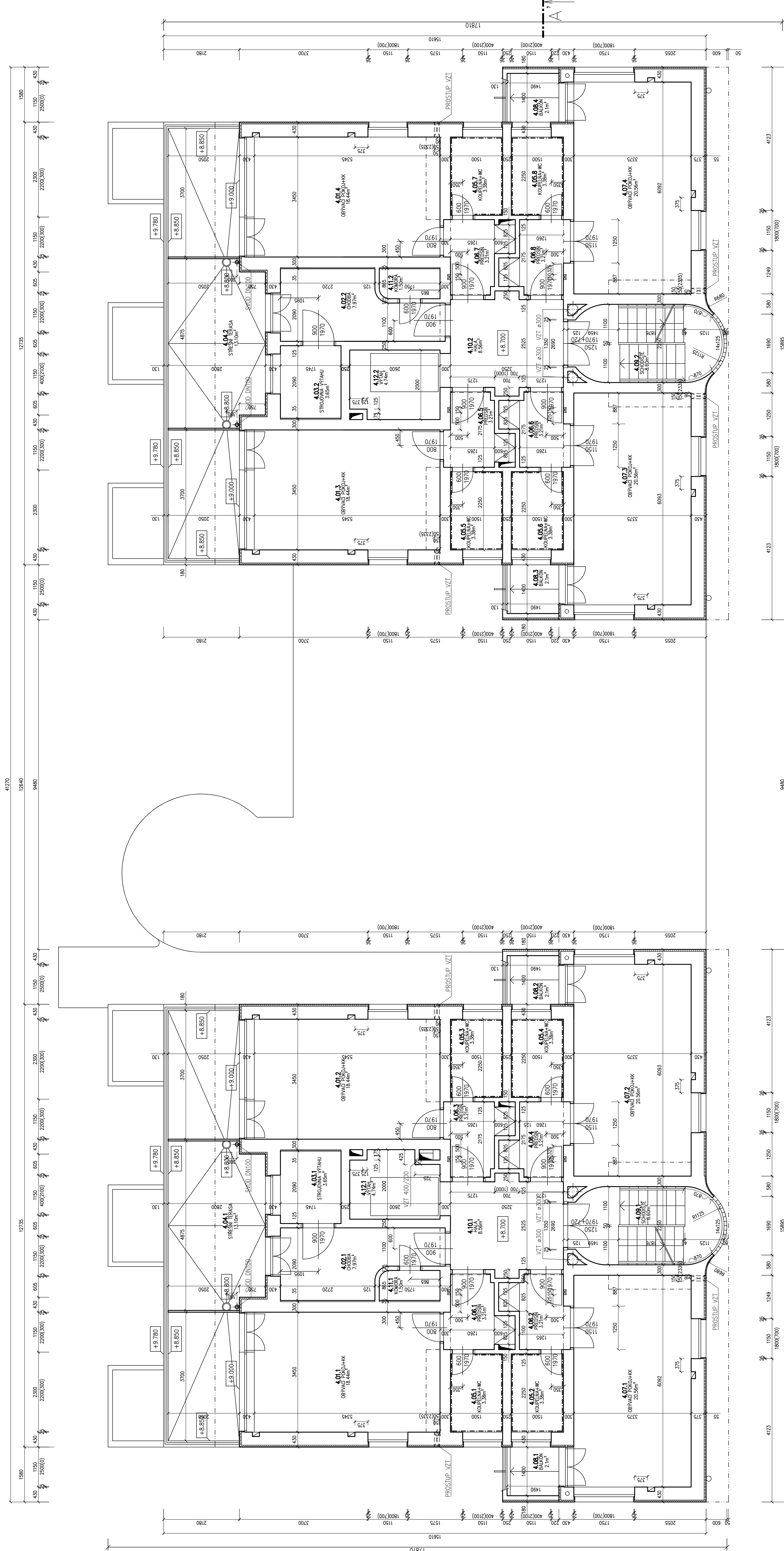


Stav	Skvelik voditi	Ploha [m ²]
01.01	ODVAGI POKOL-HK	18,44
01.02	ODVAGI POKOL-HK	18,44
01.03	ODVAGI POKOL-HK	18,44
01.04	ODVAGI POKOL-HK	18,44
01.05	CHODBA	7,97
01.06	CHODBA	7,97
01.07	CHODBA	7,97
01.08	CHODBA	7,97
01.09	CHODBA	7,97
01.10	CHODBA	7,97
01.11	STOLNOVA VTAHA	1,65
01.12	STOLNOVA VTAHA	1,65
01.13	STOLNOVA VTAHA	1,65
01.14	STOLNOVA VTAHA	1,65
01.15	STOLNOVA VTAHA	1,65
01.16	STOLNOVA VTAHA	1,65
01.17	STOLNOVA VTAHA	1,65
01.18	STOLNOVA VTAHA	1,65
01.19	STOLNOVA VTAHA	1,65
01.20	STOLNOVA VTAHA	1,65
01.21	STOLNOVA VTAHA	1,65
01.22	STOLNOVA VTAHA	1,65
01.23	STOLNOVA VTAHA	1,65
01.24	STOLNOVA VTAHA	1,65
01.25	STOLNOVA VTAHA	1,65
01.26	STOLNOVA VTAHA	1,65
01.27	STOLNOVA VTAHA	1,65
01.28	STOLNOVA VTAHA	1,65
01.29	STOLNOVA VTAHA	1,65
01.30	STOLNOVA VTAHA	1,65
01.31	STOLNOVA VTAHA	1,65
01.32	STOLNOVA VTAHA	1,65
01.33	STOLNOVA VTAHA	1,65
01.34	STOLNOVA VTAHA	1,65
01.35	STOLNOVA VTAHA	1,65
01.36	STOLNOVA VTAHA	1,65
01.37	STOLNOVA VTAHA	1,65
01.38	STOLNOVA VTAHA	1,65
01.39	STOLNOVA VTAHA	1,65
01.40	STOLNOVA VTAHA	1,65
01.41	STOLNOVA VTAHA	1,65
01.42	STOLNOVA VTAHA	1,65
01.43	STOLNOVA VTAHA	1,65
01.44	STOLNOVA VTAHA	1,65
01.45	STOLNOVA VTAHA	1,65
01.46	STOLNOVA VTAHA	1,65
01.47	STOLNOVA VTAHA	1,65
01.48	STOLNOVA VTAHA	1,65
01.49	STOLNOVA VTAHA	1,65
01.50	STOLNOVA VTAHA	1,65
01.51	STOLNOVA VTAHA	1,65
01.52	STOLNOVA VTAHA	1,65
01.53	STOLNOVA VTAHA	1,65
01.54	STOLNOVA VTAHA	1,65
01.55	STOLNOVA VTAHA	1,65
01.56	STOLNOVA VTAHA	1,65
01.57	STOLNOVA VTAHA	1,65
01.58	STOLNOVA VTAHA	1,65
01.59	STOLNOVA VTAHA	1,65
01.60	STOLNOVA VTAHA	1,65
01.61	PREŠINJ	3,21
01.62	PREŠINJ	3,21
01.63	PREŠINJ	3,21
01.64	PREŠINJ	3,21
01.65	PREŠINJ	3,21
01.66	PREŠINJ	3,21
01.67	PREŠINJ	3,21
01.68	PREŠINJ	3,21
01.69	PREŠINJ	3,21
01.70	PREŠINJ	3,21
01.71	ODVAGI POKOL-HK	20,56
01.72	ODVAGI POKOL-HK	20,56
01.73	ODVAGI POKOL-HK	20,56
01.74	ODVAGI POKOL-HK	20,56
01.75	ODVAGI POKOL-HK	20,56
01.76	ODVAGI POKOL-HK	20,56
01.77	ODVAGI POKOL-HK	20,56
01.78	ODVAGI POKOL-HK	20,56
01.79	ODVAGI POKOL-HK	20,56
01.80	ODVAGI POKOL-HK	20,56
01.81	BAKON	2,1
01.82	BAKON	2,1
01.83	BAKON	2,1
01.84	BAKON	2,1
01.85	BAKON	2,1
01.86	BAKON	2,1
01.87	BAKON	2,1
01.88	BAKON	2,1
01.89	BAKON	2,1
01.90	BAKON	2,1
01.91	SCHOŠTJE	8,6
01.92	SCHOŠTJE	8,6
01.93	SCHOŠTJE	8,6
01.94	SCHOŠTJE	8,6
01.95	SCHOŠTJE	8,6
01.96	SCHOŠTJE	8,6
01.97	SCHOŠTJE	8,6
01.98	SCHOŠTJE	8,6
01.99	SCHOŠTJE	8,6
02.00	SCHOŠTJE	8,6
02.01	SCHOŠTJE	8,6
02.02	SCHOŠTJE	8,6
02.03	SCHOŠTJE	8,6
02.04	SCHOŠTJE	8,6
02.05	SCHOŠTJE	8,6
02.06	SCHOŠTJE	8,6
02.07	SCHOŠTJE	8,6
02.08	SCHOŠTJE	8,6
02.09	SCHOŠTJE	8,6
02.10	SCHOŠTJE	8,6
02.11	SCHOŠTJE	8,6
02.12	SCHOŠTJE	8,6
02.13	SCHOŠTJE	8,6
02.14	SCHOŠTJE	8,6
02.15	SCHOŠTJE	8,6
02.16	SCHOŠTJE	8,6
02.17	SCHOŠTJE	8,6
02.18	SCHOŠTJE	8,6
02.19	SCHOŠTJE	8,6
02.20	SCHOŠTJE	8,6
02.21	SCHOŠTJE	8,6
02.22	SCHOŠTJE	8,6
02.23	SCHOŠTJE	8,6
02.24	SCHOŠTJE	8,6
02.25	SCHOŠTJE	8,6
02.26	SCHOŠTJE	8,6
02.27	SCHOŠTJE	8,6
02.28	SCHOŠTJE	8,6
02.29	SCHOŠTJE	8,6
02.30	SCHOŠTJE	8,6
02.31	SCHOŠTJE	8,6
02.32	SCHOŠTJE	8,6
02.33	SCHOŠTJE	8,6
02.34	SCHOŠTJE	8,6
02.35	SCHOŠTJE	8,6
02.36	SCHOŠTJE	8,6
02.37	SCHOŠTJE	8,6
02.38	SCHOŠTJE	8,6
02.39	SCHOŠTJE	8,6
02.40	SCHOŠTJE	8,6
02.41	SCHOŠTJE	8,6
02.42	SCHOŠTJE	8,6
02.43	SCHOŠTJE	8,6
02.44	SCHOŠTJE	8,6
02.45	SCHOŠTJE	8,6
02.46	SCHOŠTJE	8,6
02.47	SCHOŠTJE	8,6
02.48	SCHOŠTJE	8,6
02.49	SCHOŠTJE	8,6
02.50	SCHOŠTJE	8,6
02.51	SCHOŠTJE	8,6
02.52	SCHOŠTJE	8,6
02.53	SCHOŠTJE	8,6
02.54	SCHOŠTJE	8,6
02.55	SCHOŠTJE	8,6
02.56	SCHOŠTJE	8,6
02.57	SCHOŠTJE	8,6
02.58	SCHOŠTJE	8,6
02.59	SCHOŠTJE	8,6
02.60	SCHOŠTJE	8,6
02.61	SCHOŠTJE	8,6
02.62	SCHOŠTJE	8,6
02.63	SCHOŠTJE	8,6
02.64	SCHOŠTJE	8,6
02.65	SCHOŠTJE	8,6
02.66	SCHOŠTJE	8,6
02.67	SCHOŠTJE	8,6
02.68	SCHOŠTJE	8,6
02.69	SCHOŠTJE	8,6
02.70	SCHOŠTJE	8,6
02.71	SCHOŠTJE	8,6
02.72	SCHOŠTJE	8,6
02.73	SCHOŠTJE	8,6
02.74	SCHOŠTJE	8,6
02.75	SCHOŠTJE	8,6
02.76	SCHOŠTJE	8,6
02.77	SCHOŠTJE	8,6
02.78	SCHOŠTJE	8,6
02.79	SCHOŠTJE	8,6
02.80	SCHOŠTJE	8,6
02.81	SCHOŠTJE	8,6
02.82	SCHOŠTJE	8,6
02.83	SCHOŠTJE	8,6
02.84	SCHOŠTJE	8,6
02.85	SCHOŠTJE	8,6
02.86	SCHOŠTJE	8,6
02.87	SCHOŠTJE	8,6
02.88	SCHOŠTJE	8,6
02.89	SCHOŠTJE	8,6
02.90	SCHOŠTJE	8,6
02.91	SCHOŠTJE	8,6
02.92	SCHOŠTJE	8,6
02.93	SCHOŠTJE	8,6
02.94	SCHOŠTJE	8,6
02.95	SCHOŠTJE	8,6
02.96	SCHOŠTJE	8,6
02.97	SCHOŠTJE	8,6
02.98	SCHOŠTJE	8,6
02.99	SCHOŠTJE	8,6
03.00	SCHOŠTJE	8,6
03.01	SCHOŠTJE	8,6
03.02	SCHOŠTJE	8,6
03.03	SCHOŠTJE	8,6
03.04	SCHOŠTJE	8,6
03.05	SCHOŠTJE	8,6
03.06	SCHOŠTJE	8,6
03.07	SCHOŠTJE	8,6
03.08	SCHOŠTJE	8,6
03.09	SCHOŠTJE	8,6
03.10	SCHOŠTJE	8,6
03.11	SCHOŠTJE	8,6
03.12	SCHOŠTJE	8,6
03.13	SCHOŠTJE	8,6
03.14	SCHOŠTJE	8,6
03.15	SCHOŠTJE	8,6
03.16	SCHOŠTJE	8,6
03.17	SCHOŠTJE	8,6
03.18	SCHOŠTJE	8,6
03.19	SCHOŠTJE	8,6
03.20	SCHOŠTJE	8,6
03.21	SCHOŠTJE	8,6
03.22	SCHOŠTJE	8,6
03.23	SCHOŠTJE	8,6
03.24	SCHOŠTJE	8,6
03.25	SCHOŠTJE	8,6
03.26	SCHOŠTJE	8,6
03.27	SCHOŠTJE	8,6
03.28	SCHOŠTJE	8,6
03.29	SCHOŠTJE	8,6
03.30	SCHOŠTJE	8,6
03.31	SCHOŠTJE	8,6
03.32	SCHOŠTJE	8,6
03.33	SCHOŠTJE	8,6
03.34	SCHOŠTJE	8,6
03.35	SCHOŠTJE	8,6
03.36	SCHOŠTJE	8,6
03.37	SCHOŠTJE	8,6
03.38	SCHOŠTJE	8,6
03.39	SCHOŠTJE	8,6
03.40	SCHOŠTJE	8,6
03.41	SCHOŠTJE	8,6
03.42	SCHOŠTJE	8,6
03.43	SCHOŠTJE	8,6
03.44	SCHOŠTJE	8,6
03.45	SCHOŠTJE	8,6
03.46	SCHOŠTJE	8,6
03.47	SCHOŠTJE	8,6
03.48	SCHOŠTJE	8,6
03.49	SCHOŠTJE	8,6
03.50	SCHOŠTJE	8,6
03.51	SCHOŠTJE	8,6
03.52	SCHOŠTJE	8,6
03.53	SCHOŠTJE	8,6
03.54	SCHOŠTJE	8,6
03.55	SCHOŠTJE	8,6
03.56	SCHOŠTJE	8,6
03.57	SCHOŠTJE	8,6
03.58	SCHOŠTJE	8,6
03.59	SCHOŠTJE	8,6
03.60	SCHOŠTJE	8,6
03.61	SCHOŠTJE	8,6
03.62	SCHOŠTJE	8,6
03.63	SCHOŠTJE	8,6
03.64	SCHOŠTJE	8,6
03.65	SCHOŠTJE	8,6
03.66	SCHOŠTJE	8,6
03.67	SCHOŠTJE	8,6
03.68	SCHOŠTJE	8,6
03.69	SCHOŠTJE	8,6
03.70	SCHOŠTJE	8,6
03.71	SCHOŠTJE	8,6
03.72	SCHOŠTJE	8,6
03.73	SCHOŠTJE	8,6
03.74	SCHOŠTJE	8,6
03.75	SCHOŠTJE	8,6
03.76	SCHOŠTJE	8,6
03.77	SCHOŠTJE	8,6
03.78	SCHOŠTJE	8,6
03.79	SCHOŠTJE	8,6
03.80	SCHOŠTJE	8,6
03.81	SCHOŠTJE	8,6
03.82	SCHOŠTJE	8,6
03.83	SCHOŠTJE	8,6
03.84	SCHOŠTJE	8,6
03.85	SCHOŠTJE	8,6
03.86	SCHOŠTJE	8,6
03.87	SCHOŠTJE	8,6
03.88	SCHOŠTJE	8,6
03.89	SCHOŠTJE	8,6
03.90	SCHOŠTJE	8,6
03.91	SCHOŠTJE	8,6
03.92	SCHOŠTJE	8,6
03.93	SCHOŠTJE	8,6
03.94	SCHOŠTJE	8,6
03.95	SCHOŠTJE	8,6
03.96	SCHOŠTJE	8,6
03.97	SCHOŠTJE	8,6
03.98	SCHOŠTJE	8,6
03.99	SCHOŠTJE	8,6
04.00	SCHOŠTJE	8,6
04.01	SCHOŠTJE	8,6
04.02	SCHOŠTJE	8,6
04.03	SCHOŠTJE	8,6
04.04	SCHOŠTJE	8,6
04.05	SCHOŠTJE	8,6
04.06	SCHOŠTJE	8,6
04.07	SCHOŠTJE	8,6
04.08	SCHOŠTJE	8,6
04.09	SCHOŠTJE	8,6
04.10	SCHOŠTJE	8,6
04.11	SCHOŠTJE	8,6
04.12	SCHOŠTJE	8,6
04.13	SCHOŠTJE	8,6
04.14	SCHOŠTJE	8,6
04.15	SCHOŠTJE	8,6
04.16	SCHOŠTJE	8,6
04.17	SCHOŠTJE	8,6
04.18	SCHOŠTJE	8,6
04.19	SCHOŠTJE	8,6
04.20	SCHOŠTJE	8,6
04.21	SCHOŠTJE	8,6
04.22	SCHOŠTJE	8,6
04.23	SCHOŠTJE	8,6
04.24	SCHOŠTJE	8,6
04.25	SCHOŠTJE	8,6
04.26	SCHOŠTJE	8,6
04.27	SCHOŠTJE	8,6
04.28	SCHOŠTJE	8,6
04.29	SCHOŠTJE	8,6
04.30	SCHOŠTJE	8,6
04.31	SCHOŠTJE	8,6
04.32	SCHOŠTJE	8,6
04.33	SCHOŠTJE	8,6
04.34	SCHOŠTJE	8,6
04.35	SCHOŠTJE	8,6
04.36	SCHOŠTJE	8,6
04.37	SCHOŠTJE	8,6
04.38	SCHOŠTJE	8,6
04.39	SCHOŠTJE	8,6
04.40	SCHOŠTJE	8,6
04.41	SCHOŠTJE	8,6
04.42	SCHOŠTJE	8,6
04.43	SCHOŠTJE	8,6
04.44	SCHOŠTJE	8,6
04.45	SCHOŠTJE	8,6
04.46	SCHOŠTJE	8,6
04.47	SCHOŠTJE	8,6
04.48	SCHOŠTJE	8,6
04.49	SCHOŠTJE	8,6
04.50	SCHOŠTJE	8,6
04.51	SCHOŠTJE	8,6
04.52	SCHOŠTJE	8,6
04.53	SCHOŠTJE	8,6
04.54	SCHOŠTJE	8,6
04.55	SCHOŠTJE	8,6
04.56	SCHOŠTJE	8,6
04.57	SCHOŠTJE	8,6
04.58	SCHOŠTJE	8,6
04.59	SCHOŠTJE	8,6
04.60	SCHOŠTJE	8,6
04.61	SCHOŠTJE	8,6
04.62	SCHOŠTJE	8,6
04.63	SCHOŠTJE	8,6
04.64	SCHOŠTJE	8,6
04.65	SCHOŠTJE	8,6
04.66	SCHOŠTJE	8,6
04.67	SCHOŠTJE	8,6
04.68	SCHOŠTJE	8,6
04.69	SCHOŠTJE	8,6
04.70	SCHOŠTJE	8,6
04.71	SCHOŠTJE	8,6
04.72	SCHOŠTJE	8,6
04.73	SCHOŠTJE	8,6
04.74	SCHOŠTJE	8,6
04.75	SCHOŠTJE	8,6
04.76	SCHOŠTJE	8,6
04.77	SCHOŠTJE	8,6
04.78	SCHOŠTJE	8,6
04.79	SCHOŠTJE	8,6
04.80	SCHOŠTJE	8,6
04.81	SCHOŠTJE	8,6
04.82	SCHOŠTJE	8,6
04.83	SCHOŠTJE	8,6
04.84	SCHOŠTJE	8,6
04.85	SCHOŠTJE	8,6
04.86	SCHOŠTJE	8,6
04.87	SCHOŠTJE	8,6
04.88	SCHOŠTJE	8,6
04.89	SCHOŠTJE</	

EGENDA MATERIALÙ



— · — · — STÁVAJÍCÍ KERAMICKÉ OBKLADY



TOATO DOKUMENTACE NENAHRAZUJE VÝROBNÍ A DÍLENSKOU DOKUMENTACI. DÍLENSKÁ DOKUMENTACE
A DOKUMENTACE SKUTEČNÉHO STAVU BUDE ZPRACOVÁNA DODAVATELEM STAVBY
BUDE PŘEDLOŽENA PROJEKTANTOVI A INVESTORŮM K ODSOUHLASENÍ.

Výpravca	MICHAEL ŠTEFAN	Zo zlo. poplatní	MICHAEL ŠTEFAN	Techn. komisia	ING. JIŘÍ JAKOUBEK
(Oblasť: LIBEŘEC [543890])		Kau. čísl.: RÚPCEHOCE [602144]			
STATUTÁRNÍ MĚSTO LIBEŘEC, NÁM. DR. E. BENEŠE 7/1, LIBEŘEC					
Zařízení a užívání stavby: BUD. PŮDORYS VŘECH 1031 A 1032, LIBEŘEC P.P.Č. 1422/13, 1422/14 A 1422/15 K.Ú. RÚPCEHOCE					
PŮDORYS 4.NP					

PÜDÖRYS 4.NP