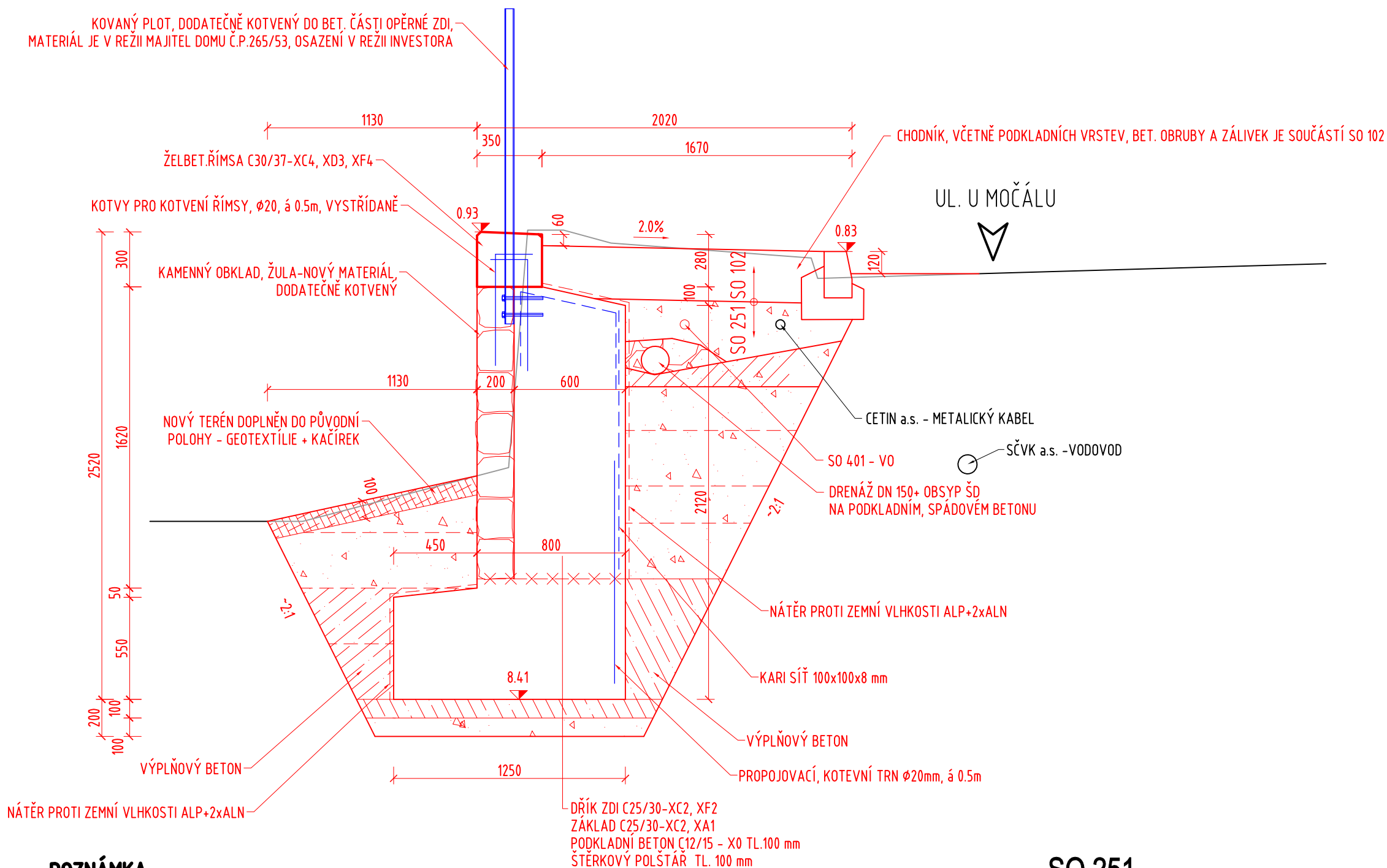


VZOROVÝ PŘÍČNÝ ŘEZ - ŘEZ D-D 1:25




BETON DLE ČSN EN 206-1:

ZÁKLAD	C 25/30 - XC2+XA1
DŘÍK	C 25/30 - XC2+XF2
ŘÍMSY	C 30/37 - XC4+XD3+XF4
PODKLADNÍ BETON	C 12/15 - X0
VÝPLŇOVÉ BETONY	C 12/15 - X0

POZNÁMKA:

- PŘED ZAHÁJENÍM PRACÍ BUDOU VYTÝČENY VŠECHNY DOTČENÉ INŽENÝRSKÉ SÍTĚ, ZÁKRES IS JE V PD POUZE ORIENTAČNÍ
- ŘÍMSA BUDE KOTVENA DO DŘÍKU ZDI POMOCÍ KOTEVNÍCH TRNŮ A KOTEVNÍMI TRNY BUDE PROPOJEN I DŘÍK OPĚRNÉ ZDI SE ZÁKLADEM
- POKUD NEBUDE UVEDENO JINAK, JE ZKOSENÍ HRAN 20 / 20mm
- VEŠKERÉ BET.PLOCHY KONSTRUKCE, KTERÉ PŘÍJDOU DO STYKU SE ZEMINOU BUDOU OPATŘENY NÁTĚREM PROTI ZEMNÍ VLHKOSTI 1xNPE+2xNA
- PŘESNOST VYTÝČENÍ A GEOMETRICKÉ ODCHYLKY PŘI PROVÁDĚNÍ MUSÍ SPLŇOVAT POŽADAVKY ČSN 73 0420 (ČÁST 1: ZÁKLADNÍ POŽADAVKY A ČÁST 2: VYTÝČOVYČÍ ODCHYLKY) A TKP
- TERÉN PŘED OPĚRNOU ZDÍ BUDE VE STÁVAJÍCÍ VÝŠCE A NA ŽÁDOST MAJITELE POZEMKU P.Č. 1166 BUDE OPATŘEN GEOTEXTILIÍ A NÁSLEDNĚ KAČÍRKEM (NEBUDE OHUMUSOVÁN)
- OPLOČENÍ JE V REŽII MAJITELE POZEMKU P.Č. 1166 A OSAZENÍ OPLOČENÍ, VČETNĚ KOTVENÍ BUDE V REŽII INVESTORA, VYBRANÝ ZHOTOVITEL PŘÍPADNĚ UPRAVÍ KOTVENÍ OPLOČENÍ DLE POTŘEB - OPLOČENÍ NELZE KOTVIT PŘES KOTEVNÍ DESKY DO HORNÍ PLOCHY ŘÍMSY
- CHODNÍKY, VČETNĚ PODKLADNÍCH VRSTEV, BET. OBRUBNÍKŮ A ZÁLIVEK JSOU SOUČÁSTÍ SO 102
- KAMENNÝ OBKLAD O TL. 200mm DODATEČNĚ KOTVENÝ, LIBERECKÁ ŽULA
- STÁVAJÍCÍ LAMPY VO BUDOU ODSTRANĚNY A NAHRAZENY NOVÝMI - SO 401 - VEŘEJNÉ OSVĚTLENÍ

SO 251

Objednavatel	STATUTÁRNÍ MĚSTO LIBEREC, NÁM. DR. E. BENEŠE 1/1, 460 59 LIBEREC	 www.mdiplan.cz info@mdiplan.cz
Odpovědný projektant	ING. MIROSLAV BELDA	
Vypracoval	ING. RADKA LOUTHANOVÁ	
Technická kontrola	ING. JANA MADĚROVÁ TUČKOVÁ	
Gen. Svobody 25/108, 460 01 Liberec XII - Staré Pavlovice		

OPĚRNÁ ZEĎ

Název akce	Zakázka č. 2021–009	Datum	09/2022
ZVÝŠENÍ BEZPEČNOSTI DOPRAVY V LIBERCI	Stupeň PDPS	Měřítko	1:25
KŘÍŽOVATKA U MOČÁLU x NA ŽIŽKOVĚ A KOMUNIKACE V UL. U MOČÁLU	Číslo přílohy	Číslo paré	
Příloha VZOROVÝ PŘÍČNÝ ŘEZ	D.3.3.		