

SO 251

Oprava hřbitovní zdi

RAI PROJEKT <small>MOSTY A INŽENÝRSKÉ KONSTRUKCE</small> Pod Vodárnou 4746 466 05 Jablonec nad Nisou +420 734 158 363	vypracoval	ING.R.LOUTHANOVÁ	investor	Statutární město Liberec
	zodp. projektant	ING.R.LOUTHANOVÁ	zak. číslo	21-020
	akce : Oprava hřbitovní zdi v Machníně		datum	11/2021
			stupeň	DSP, PDPS
			měřítko	
	příloha:	Dopravně - inženýrské opatření	č. přílohy: F.	paré:

Dopravně – inženýrská opatření

1. Identifikační údaje objektu

Stavba	Oprava hřbitovní zdi v Machníně
Objekt	SO 251 Oprava hřbitovní zdi
Katastrální území	k.ú. Machnín 689823
Kraj	Liberecký
Investor	Statutární město Liberec Náměstí Dr.E.Beneše 1 460 59 Liberec IČO: 00262978 DIČ: CZ00262978
Uvažovaný správce	Statutární město Liberec Náměstí Dr.E.Beneše 1 460 59 Liberec
Projektant	RAL Projekt s.r.o. Pod Vodárnou 4746/5c, 466 05 Jablonec nad Nisou tel.: (+420) 734 158 363 e-mail: louthanova@ralprojekt.cz IČO: <u>018 79 570</u> DIČ: <u>CZ018 79 570</u>
Zodpovědný projektant	Ing. Radka Louthanová, autorizace ČKAIT č.050119
Stupeň dokumentace	Dokumentace pro stavební povolení a pro provedení stavby - DSP, PDPS

2. Úvod

Stavba se nachází v intravilánu obce Machnín. Opěrná zeď slouží k vymezení, resp. k oplocení prostoru hřbitova.

V blízkosti hřbitovní zdi vede ul. Donínská a ul. Hrádecká, resp. sil. III/27250.

Dopravní režim na sil. III/ 27250, ul. Hrádecká, bude bez omezení, pouze v obou směrech bude osazeno provizorní SDZ A15 „Práce“. Na MK ul. Donínská bude pěší i automobilová doprava omezena pouze lokálně (zúžením vozovky - * dle schématu B/5.1.) a to v závislosti na postupu prováděných oprav. Na MK je slabý provoz a MK slouží především jako příjezdová komunikace pro rezidenty.

Předpokládaná doba opravy hřbitovní zdi je výstavby je cca 3 měsíce, ale omezení na MK ul. Donínská se předpokládají v délce pouze **cca 2 týdny**.

Pro dopravní značení bude užito dopravních značek základního rozměru, barvy a provedení dle ČSN 01 8020. Jejich osazení musí odpovídat platným „Zásadám pro dopravní značení na pozemních komunikacích“ (TP 65) a „Zásadám pro přechodné dopravní značení na pozemních komunikacích – Technické podmínky II. vydání“ (TP 66).

Před zahájením prací bude návrh opatření odsouhlasen s DI PČR.

3. Dopravní opatření

3.1. Provizorní – po dobu opravy opěrné zdi

Předpokládá se provádění opravy za částečného omezení na místní komunikaci, resp. ul. Donínská. Řízení dopravy pomocí provizorních dopravních značek. Dopravní opatření bude provedeno dle zjednodušeného schématu B/5.1. „Zásady pro přechodné dopravní značení na pozemních komunikacích“ (TP 66).

Na sil. III /27250 ul. Hrádecká bude v obou směrech osazeno pouze SDZ A15 Práce.

Na MK ul. Donínská bude osazeno SDZ A15 Práce + Z 4a Směrová deska levá + S7 Přerušované žluté světlo. Min. průjezdný profil bude 2.75m.

4. Výkaz dopravních značek

Přechodné dopravní značení schéma B/5.1. – zjednodušené

Typ	Ks	Popis
A 15	4	Práce
Z 4a	8	Směrová deska levá
Z 2	1	Zábrana pro označení uzavírky
S7	6	Přerušované žluté světlo

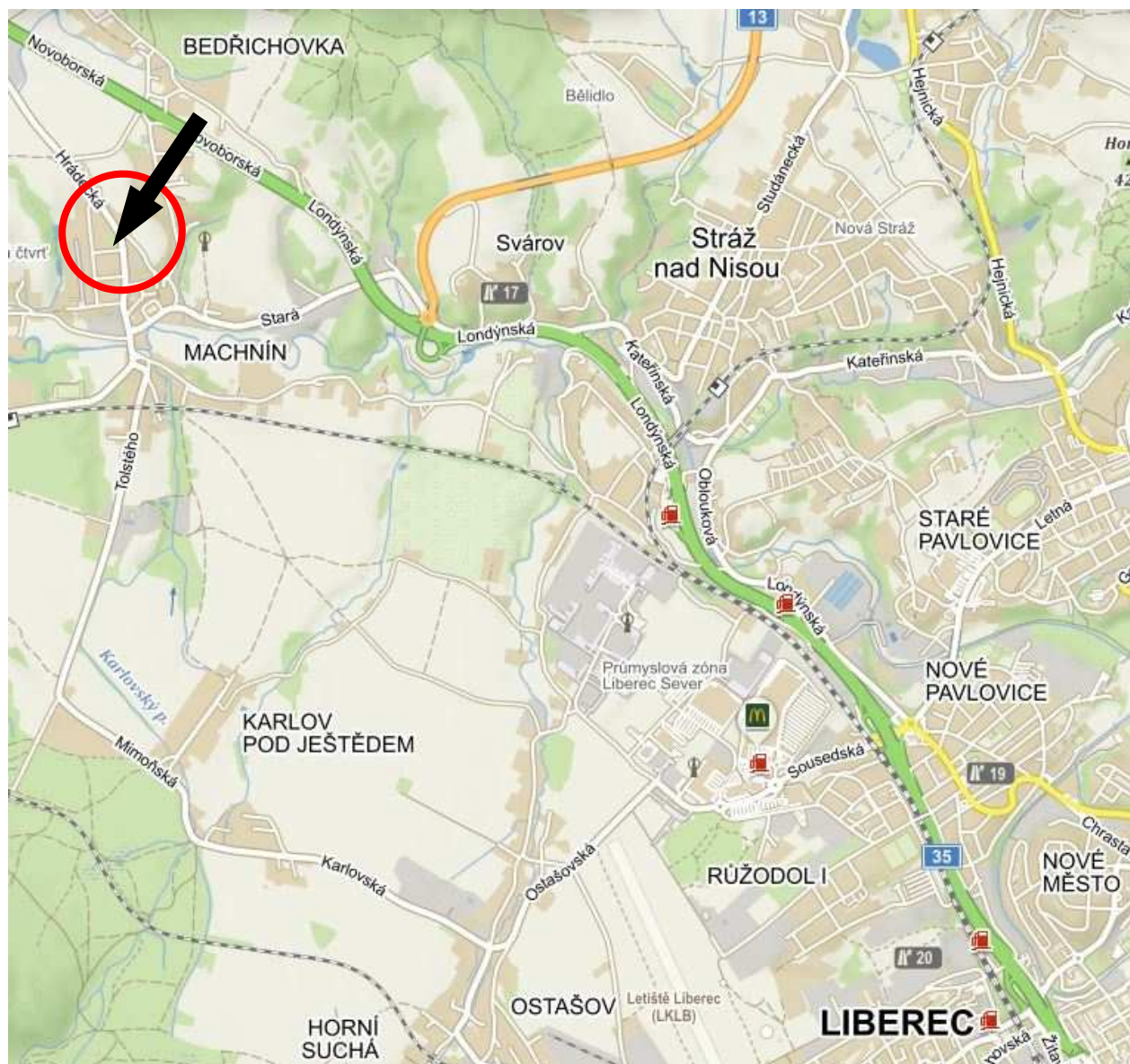
5. Přílohy

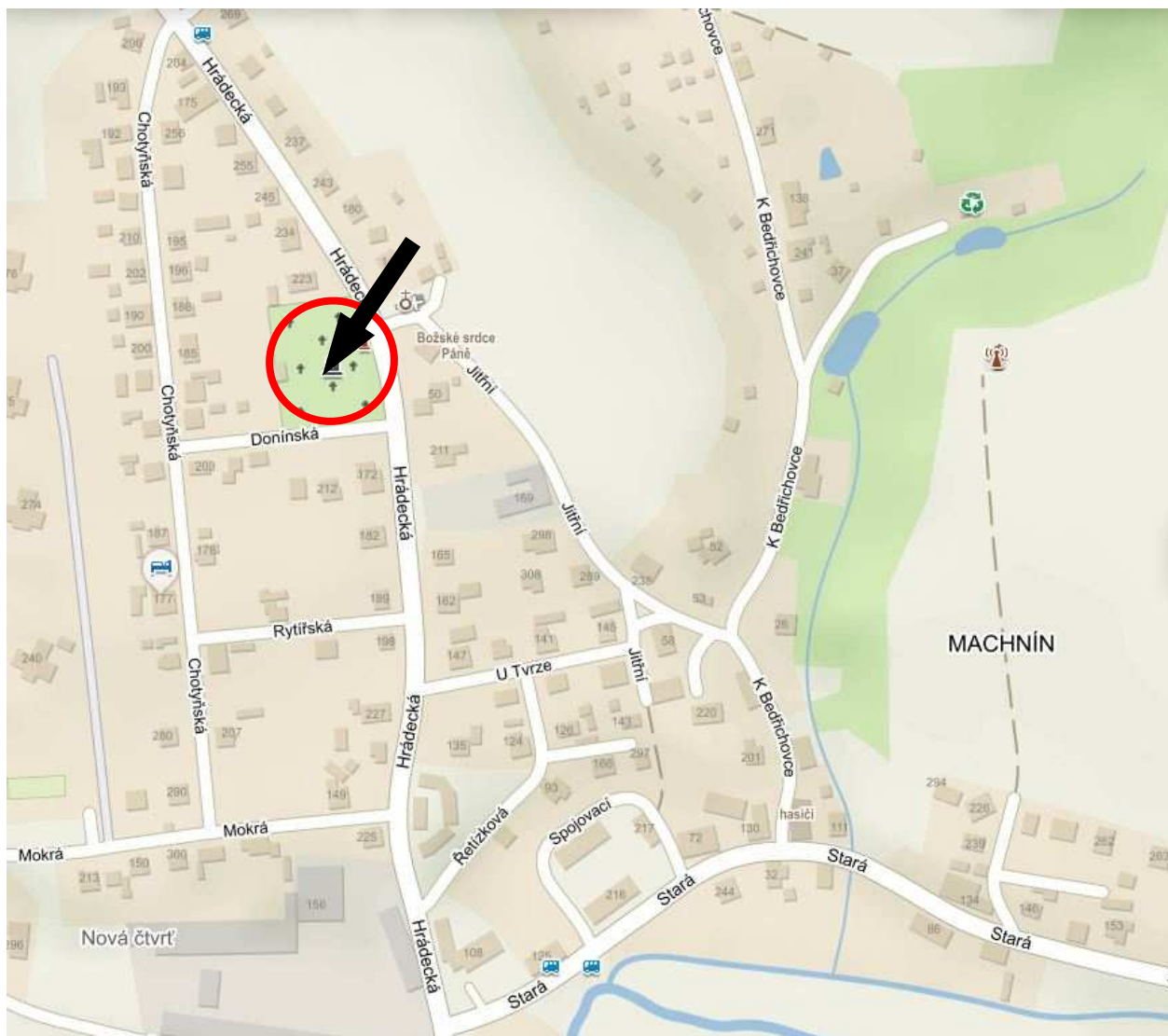
- 5.1. Přehledná situace
- 5.2. Schéma B/5.1.
- 5.3. Fotodokumentace

V Jablonci n.N., listopad 2021

Vypracovala: Ing. Radka Louthanová

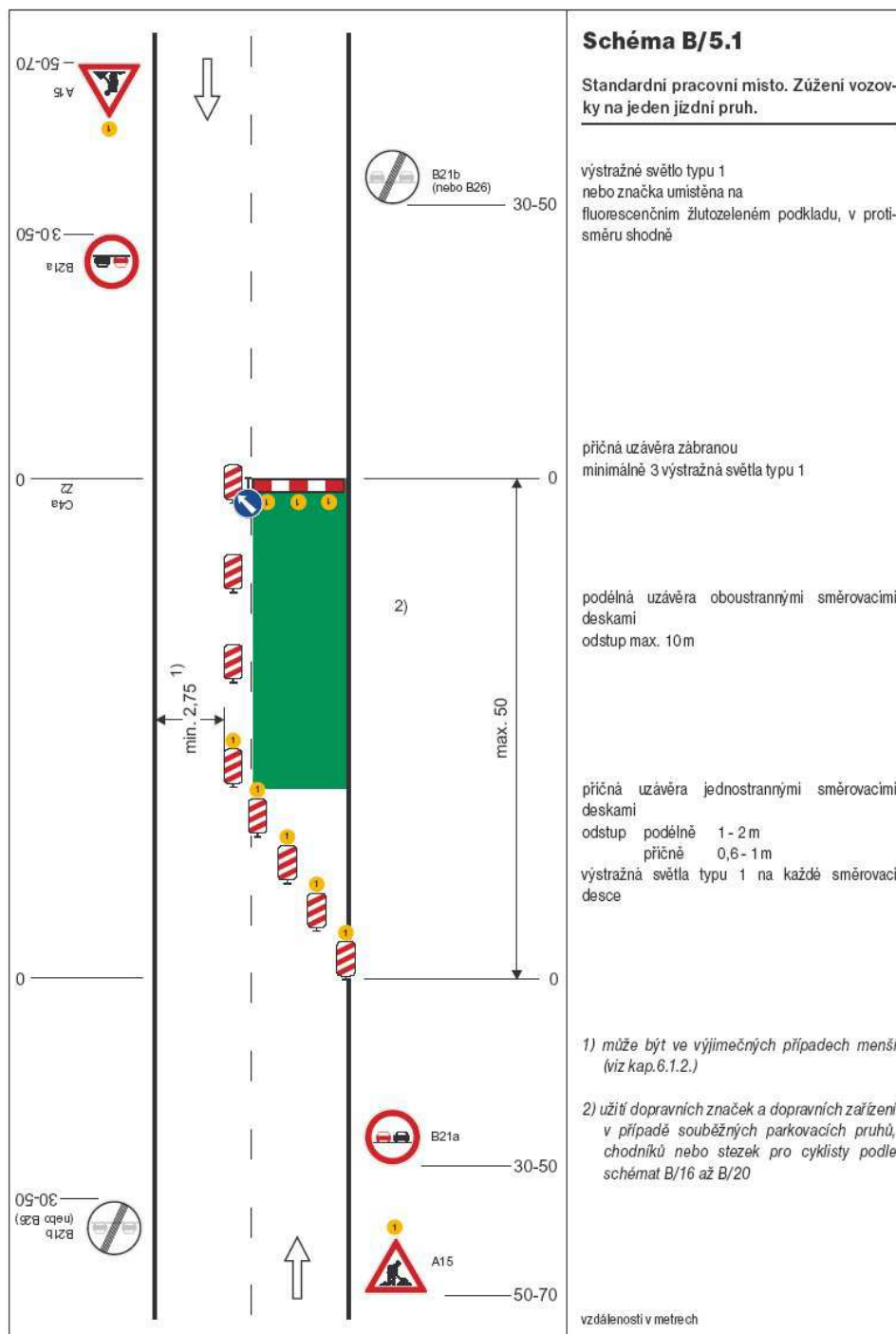
5.1. Přehledná situace





5.2. Schéma B/5.1.

SCHÉMATA PRO OZNAČENÍ PRACOVNÍCH MÍST V OBCI



5.3. Fotodokumentace

