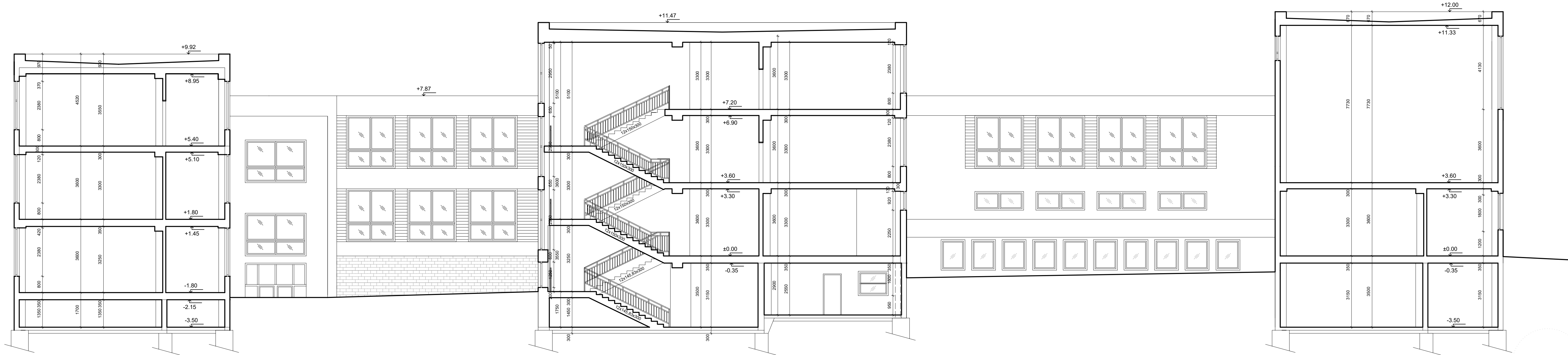



POHLED SEVEROVÝCHODNÍ - BUDOVA "A"



±0.000= podlaha v 1NP		PARÉ:	
HLAVNÍ PROJEKTANT:  Ing. arch. Jindřich Kejík FS Vision, s.r.o., IČ: 227 92 902 B. Němcové 54/9, Liberec 5 Architekt: Ing. arch. Vojtěch Valtr, Mobil: 702 088 459		VYPRACOVAL: David Brůžek Email: d.bruzek@fsvision.cz Mobil: 737 745 685	
KRAJ: Liberecký		OBEČ: Liberec	
INVESTOR: Statutární město Liberec, Nám. Dr. E. Beneše 1, 460 59, Liberec, IČO: 00262978 DIČ:CZ00262978 KONTAKT ZA INVESTORA: machatky.pet@magistrat.liberec.cz, 734686250		GENERÁLNÍ PROJEKTANT:   <b>FS Vision</b> FS Vision, s.r.o., IČ: 227 92 902 mobil: +420 777 179 927, email: kejik@fsvision.cz	
AKCE - NÁZEV, MÍSTO:  "ZŠ Liberec, Sokolovská - zaměření a zakreslení stávajícího stavu objektu."		STUPEŇ PD:  <b>PASPORT</b>	
ČÁST PROJEKTU:  D.1.1 Architektonicko-stavební řešení		FORMÁT:  8xA4	MÉRITKO:  1:100
PŘÍLOHA:  POHLED SEVEROVÝCHODNÍ BUDOVA "A"		DATUM:  04/2019	ČÍSLO VÝKRESU:  <b>D.1.1.21</b>