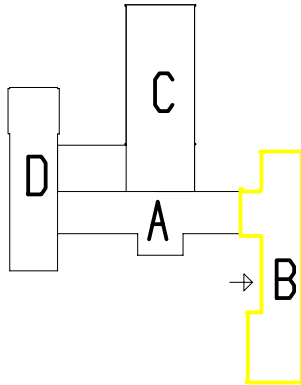
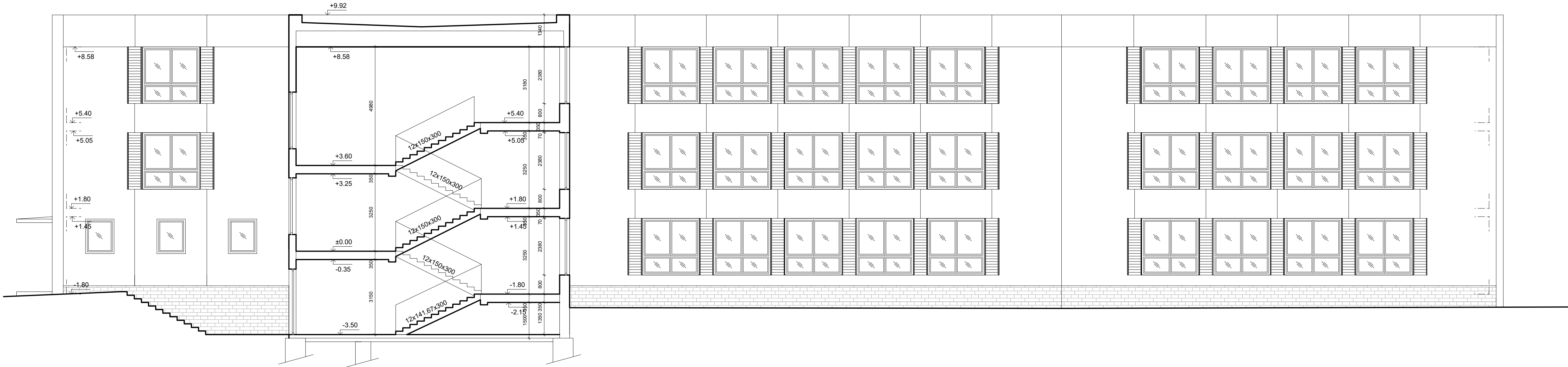



POHLED SEVEROZÁPADNÍ - BUDOVA "B" + ŘEZ B-B'



| | | | |
|---|--|--|---------------------------------------|
| ±0,000= podlaha v 1NP | | PARÉ: | |
| HLAVNÍ PROJEKTANT: Ing. arch. Jindřich Kejik FS Vision, s.r.o., IČ: 227 92 902 B. Němcové 54/9, Liberec 5 Architekt: Ing. arch. Vojtěch Valtr, Mobil: 702 088 459 | | VYPRACOVAL: David Brůžek Email: d.bruzek@fsvision.cz Mobil: 737 745 685 | |
| KRAJ: Liberecký | | OBEC: Liberec | |
| INVESTOR: Statutární město Liberec, Nám. Dr. E. Beneše 1, 460 59, Liberec, IČO: 00262978 DIČ:CZ00262978 KONTAKT ZA INVESTORA: machatky.pet@magistrat.liberec.cz, 734686250 | | GENERÁLNÍ PROJEKTANT:  FS Vision FS Vision, s.r.o., IČ: 227 92 902 mobil: +420 777 179 927, email: kejik@fsvision.cz | |
| AKCE - NÁZEV, MÍSTO: "ZŠ Liberec, Sokolovská - zaměření a zakreslení stávajícího stavu objektu." | | STUPĚŇ PD: PASPORT | |
| ČÁST PROJEKTU: D.1.1 Architektonicko-stavební řešení | | FORMÁT: 8xA4 | MĚŘÍTKO: 1:100 |
| PŘÍLOHA: POHLED SEVEROZÁPADNÍ - BUDOVA "B" + ŘEZ B-B' | | DATUM: 04/2019 | CÍSLO VÝKRESU: D.1.1.12 |