

Dokumentace - mapové podklady, příloha č. 7 k ZD

„Náhradní výsadby ve městě Liberci – podzim 2015“

- níže jsou uvedeny bližší informace k veřejné zakázce malého rozsahu Náhradní výsadby ve městě Liberci – podzim 2015.

1)

všeobecné informace

- veškeré práce spojené s vlastní výsadbou jednotlivých dřevin dle přiložené tabulky a mapových podkladů budou provedeny v termínu do 30. 11. 2015

- dřeviny s balem budou ukotveny třemi dřevěnými kůly tl. 8 - 10 cm a vyvázány třemi úvazky, kmen bude obalen jednovrstevně jutovým obalem a ke každé dřevině bude dodáno tabletové hnojivo v počtu 4 tablety na strom, kořenová mísa bude mulčována borkou o mocnosti 10 cm a každá dřevina bude při výsadbě zalita min. 50 litry vody

- všechny záruky a sankce, celková a konečná cena, vymezení celého předmětu díla včetně následné 60 měsíční péče o dřeviny atd. jsou uvedeny ve smlouvě o dílo

- smlouva o dílo je součástí zadávací dokumentace. Uchazeč zde vyplní prázdná políčka a také neoceněný výkaz výměr vztažený k předmětu zakázky, v němž budou položkově doplněny jednotlivé složky celkové ceny díla

- péstební péče bude zahrnovat zálivku dřevin min. 10 - krát za sezónu, zejména s ohledem na aktuální klimatické podmínky a množství srážkových úhrnů. V případě mimořádných klimatických podmínek bude zálivka provedena po upřesnění s vedoucí odboru ekologie a veřejného prostoru. Předpoklad zálivek květen – srpen 2 krát, září, říjen 1 krát. Následná péče bude dále zahrnovat opravu a úpravu úvazků (s ohledem na růst dřevin), opravu poškozených, vyvrácených, ztrouchnivělých kůlů a celkově kotvení stromů či keřů, opravu stínících rohoží (rákosové, bambusové nebo slaměné rohože), výchovné řezy.

- zhotovitel je povinen zajistit fotodokumentaci a záznam i z provádění následné péče a písemně jej zaslat na adresu objednatele nejdéle do deseti dnů od ukončení předmětných prací. Záznam bude obsahovat uvedení druhu dřeviny, čísla pozemku a popis, konkretizaci následné péče, včetně data. V průběhu provádění následné péče bude přítomen pracovník

odboru ekologie a veřejného prostoru. Z provádění následné péče bude také vyhotoven protokol, který bude odsouhlasen a podepsán oběma smluvními stranami.

2)

mapové podklady

- na každém listu přiložených mapových podkladů je ve výřezu uveden počet a latinský název vysazované dřeviny (dřevin)

- dále je v bílém poli na každé mapce pro lepší orientaci po městě Liberci napsán název ulice nacházející se v blízkosti pozemku určeného k výsadbě dřeviny

- u popisu dřeviny a místa výsadby je také v závorce uvedeno katastrální území předmětného pozemku

- pozemek určený k aktuální výsadbě je zvýrazněn azurově modrou barvou

- umístění všech dřevin na zájmových pozemcích, po předchozí telefonické domluvě, bude konkretizováno odpovědným pracovníkem statutárního města Liberec, odboru ekologie a veřejného prostoru - správcem zeleně (Ing. Klára Mikešová, tel.: 485 243 757, 731 681 406)

- níže znázorněné mapové podklady jsou pro lepší přehlednost řazeny za sebou dle přiložené tabulky, která je umístěna na konci tohoto dokumentu (v ZD příloha č. 9 – Pořadí náhradních výsadeb)

- na následujícím listu jsou postupně řazeny jednotlivé mapové podklady s místy výsadby na dotčených pozemcích ve vlastnictví města Liberce

- mapové podklady tedy souhrnně obsahují: parcelní číslo pozemku, katastrální území, počet a druh vysazované dřeviny, uvedení komunikace vedoucí poblíž místa výsadby (pro snadnější orientaci v terénu, vyhledání pomocí navigace...)

NV 1



NV 2



NV 5



NV 6



NV 7



NV 8



NV 9



NV 10



NV 11



NV 12



NV 13



NV 14



NV 15



NV 16



NV 17



NV 18



NV 19



NV 20



NV 21



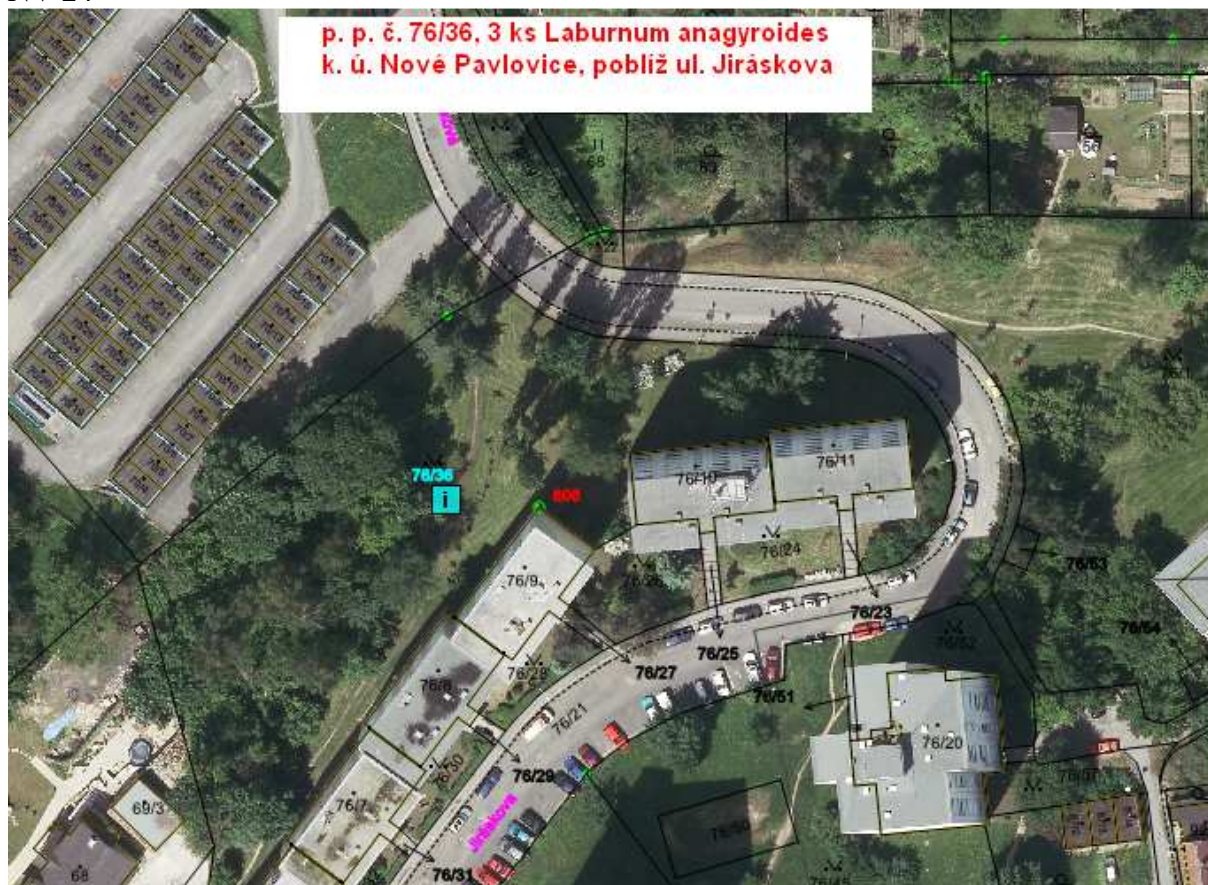
NV 22



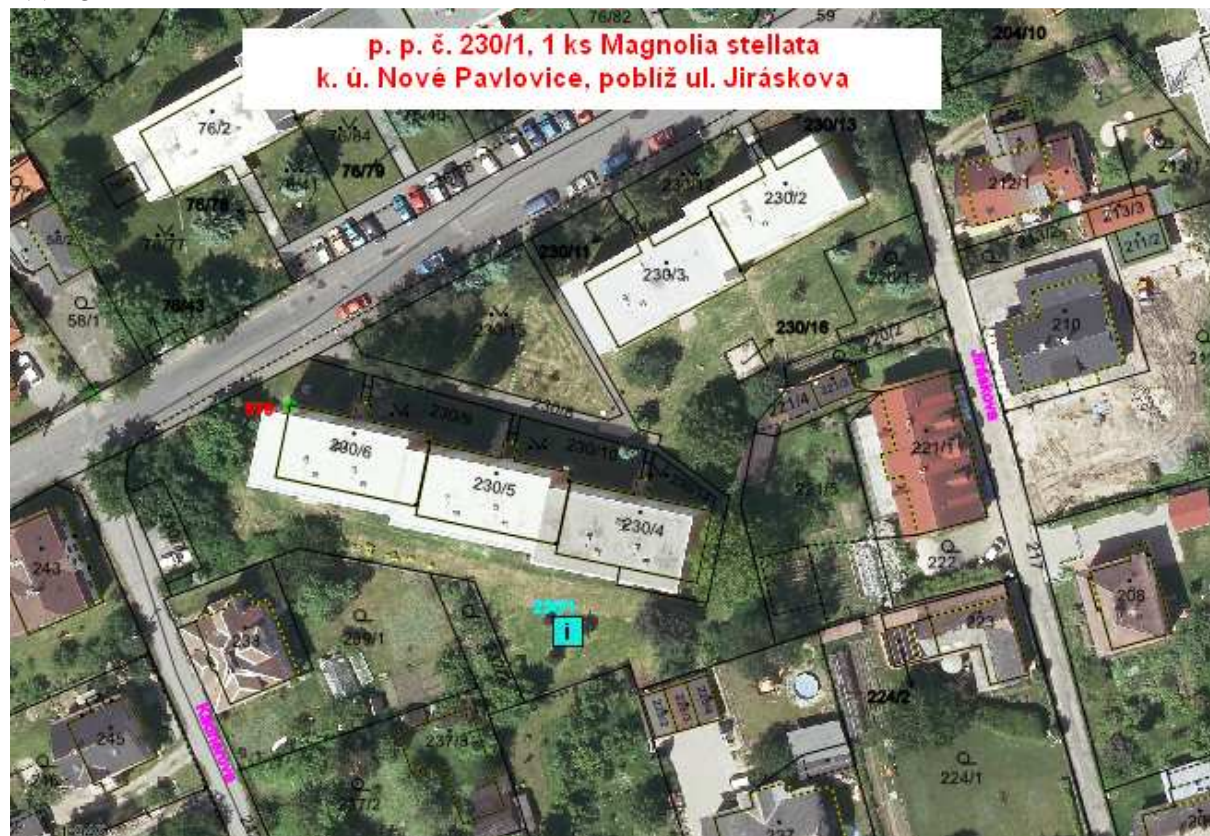
NV 23



NV 24



NV 25



NV 26



NV 27



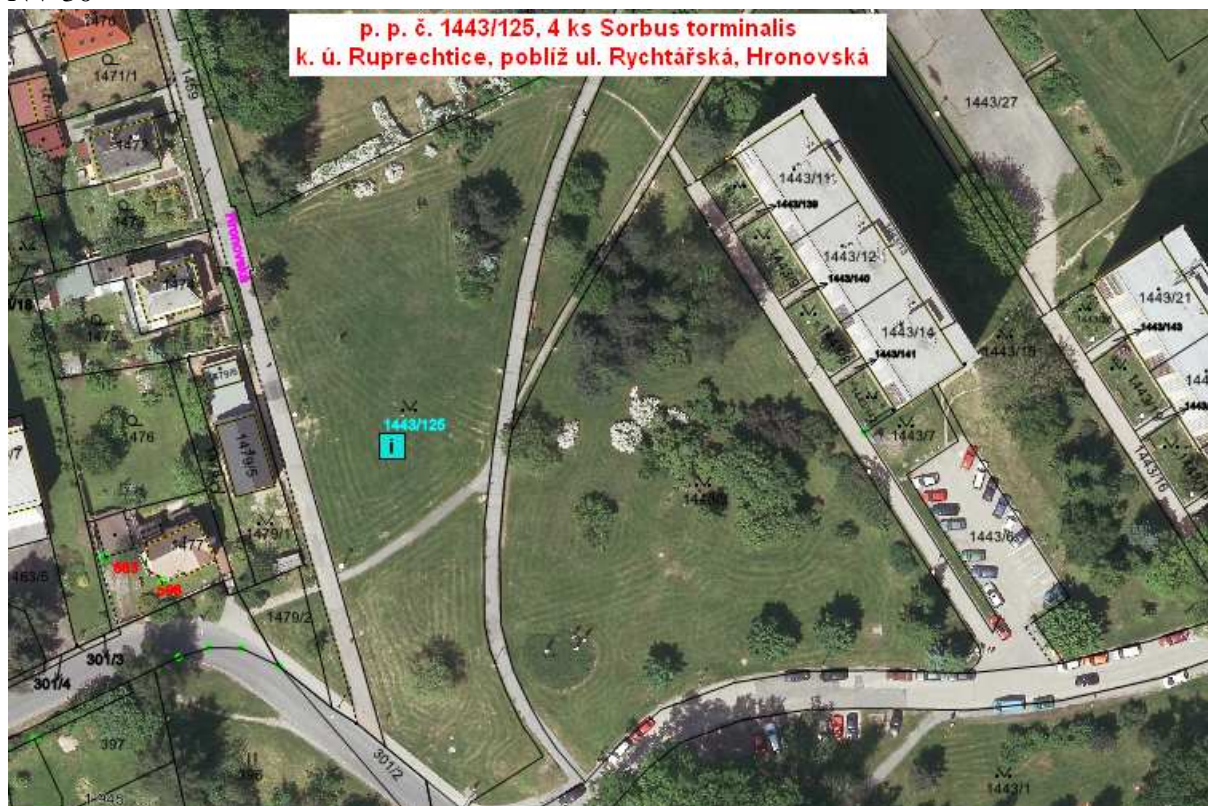
NV 28



NV 29



NV 30



NV 31



NV 32



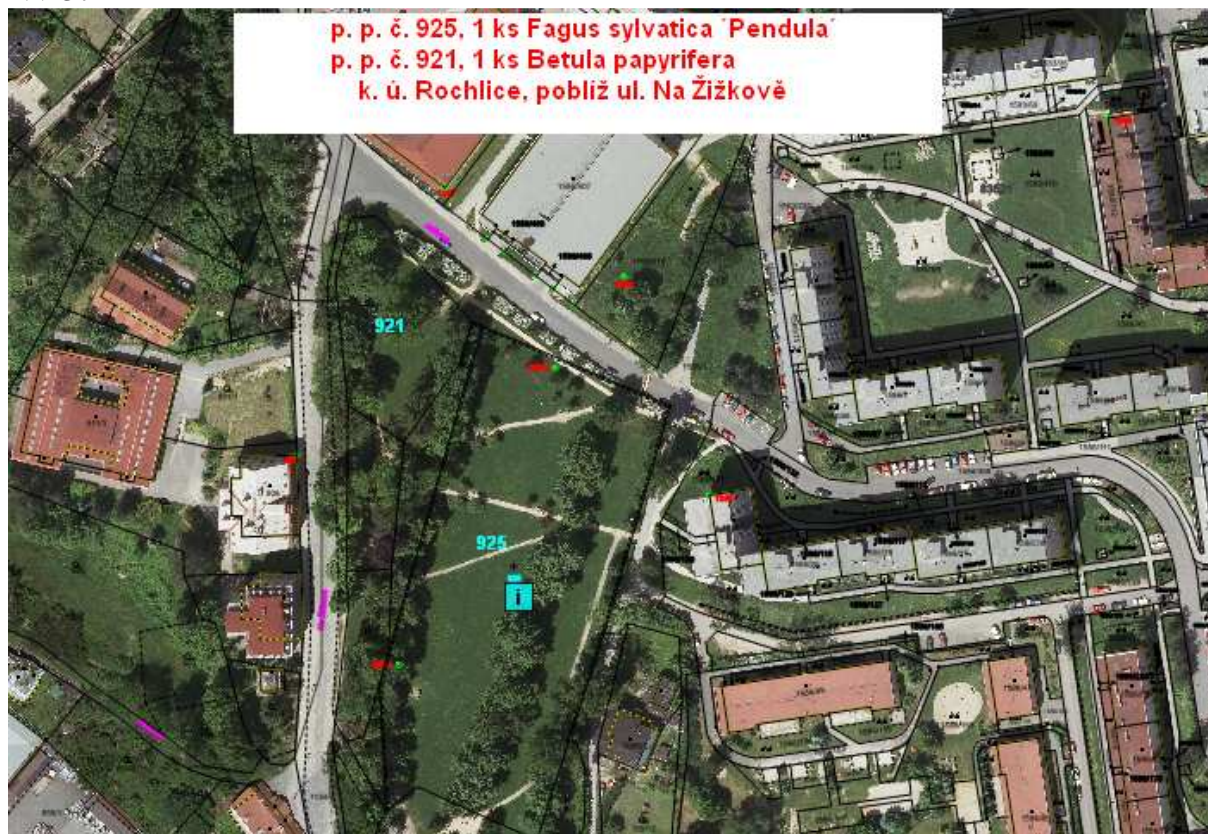
NV 35



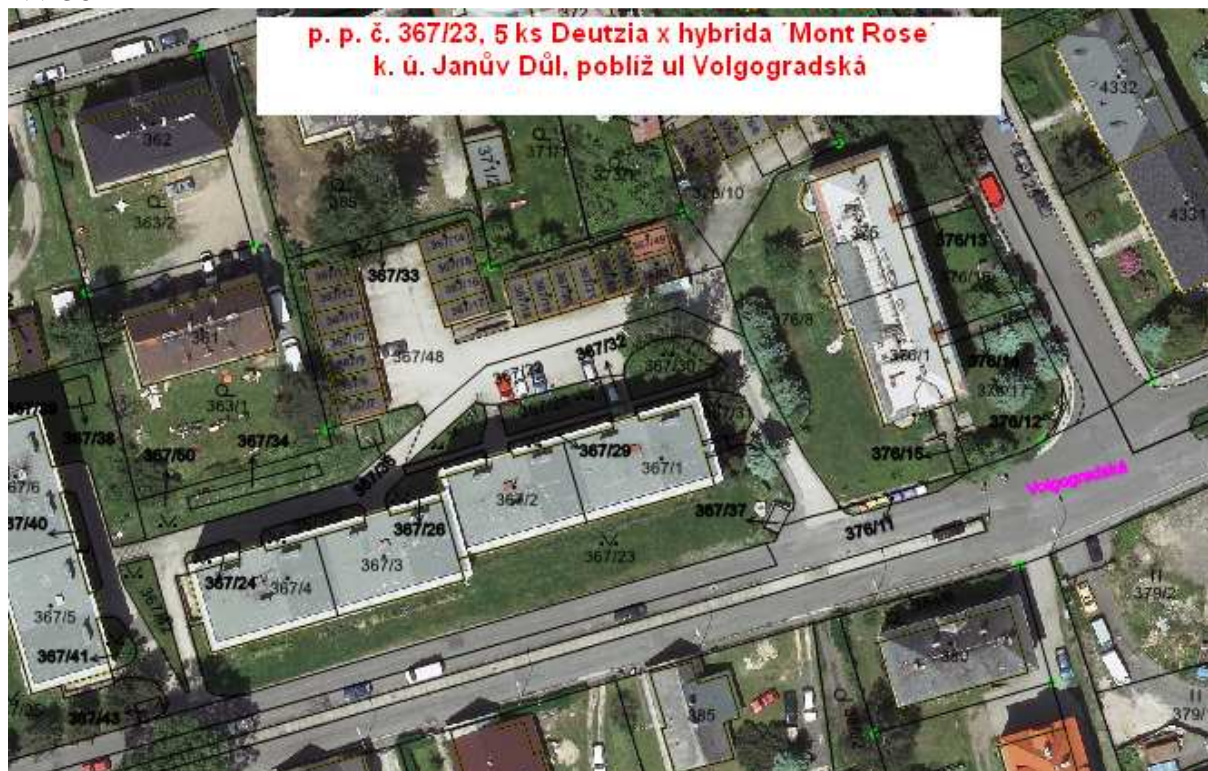
NV 36



NV 37



NV 38



NV 39



NV 40



NV 41



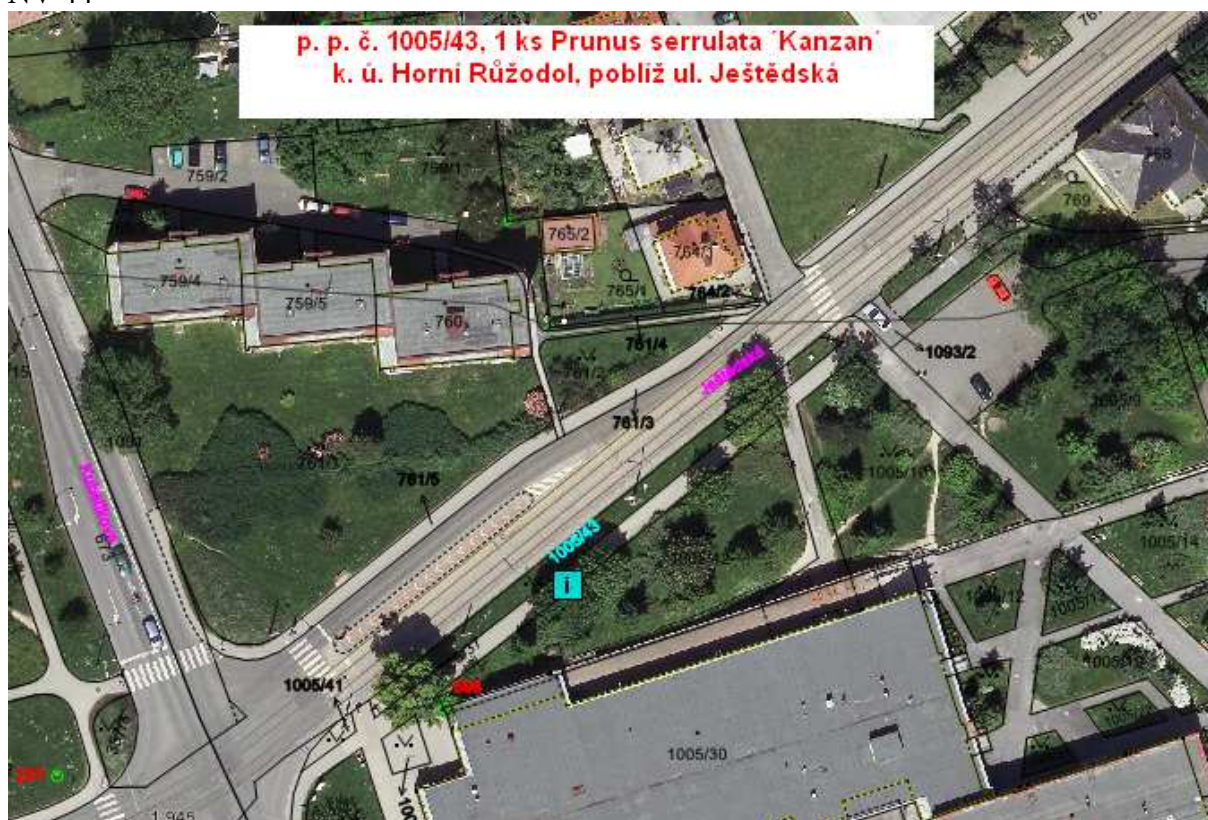
NV 42



NV 43



NV 44



NV 45



NV 46



NV 47



NV 48



NV 49



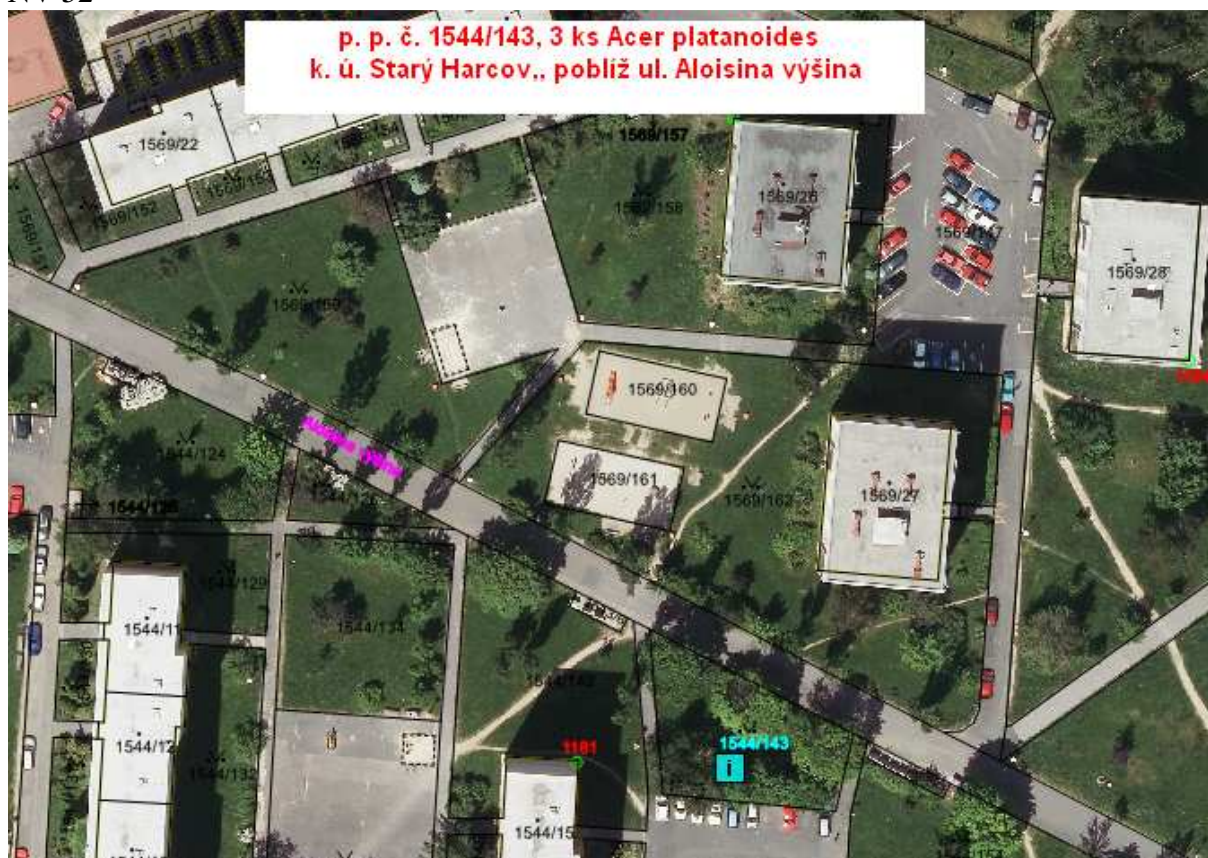
NV 50



NV 51



NV 52



NV 53



NV 54



NV 55



NV 56





Ilustrační obrázek požadovaného kotvení dřevin - tzv. „systém optimal“



Pořadí náhradních výsadeb - podzim 2015

Pořadí NV	Kusů	Název dřeviny	Odrůda, cv.	Místo výsadby	Č. parcely, k. ú.	Velikost
NV 1	1	Populus nigra		Hlávkova	1378/1, Ruprechtice	12-14
NV 2	2	Catalpa bignoides		K sportovnímu areálu	1353/2, Vesec	12-14
NV 3	1	Catalpa bignoides		Kosmonautů	3512, Liberec	12-14
	10	Kerria japonica		Kosmonautů	3512, Liberec	60
NV 4	2	Aesculus carnea	Briotii	Nezvalova	1569/140,146, St. Harcov	12.14
NV 5	2	Prunus avium	Plena	Břetislavova	76/60, Nové Pavlovice	12-14
NV 6	3	Spiraea arguta		Jabloňová	602/24, Staré Pavlovice	60
NV 7	1	Thuja occidentalis	Danica	Národní	336/1, Dolní Hanyčov	150
NV 8	3	Taxus baccata		Kaplického	490/1, Doubí	50
NV 9	1	Juglans regia		Wintrova	5234/2, Liberec	12.14
NV 10	1	Abies concolor		Vlnařská	1429/158, Rochlice	12-14
NV 11...	2	Tilia platyphyllos		Park sv .Jana Křtitele	925, Rochlice	12-14
NV 12	6	Spiraea japonica	Little Princes	Vrchlického	176/5, Nové Pavlovice	50
NV 13	1	Aesculus carnea	Briotii	Kryštofova	6087, Liberec	12-14
NV 14	3	Acer platanooides	Columnare	Věkova	750, Ruprechtice	14-16
NV 15	1	Quercus robur		Generála svobody	920/8, Staré Pavlovice	12-14
NV 16...	1	Quercus robur		Zborovská - rokle	3110, Liberec	12-14
NV 17	1	Prunus avium	Plena	Hroznová	749/8, Ruprechtice	12-14
NV 18	9	Taxus baccata		Baltská	359/1,4,12, Ruprechtice	50
	4	Prunus serrulata	Kanzan	Baltská	359/1,4,12, Ruprechtice	12-14
	4	Cornus alba	Sibirica	Baltská	359/1,4,12, Ruprechtice	50
	4	Euonymus europaeus		Baltská	359/1,4,12, Ruprechtice	50
	56	Spiraea bumalda	Anthony Watereri	Baltská	359/1,4,12, Ruprechtice	50
	5	Forsythia x intermedia		Baltská	359/1,4,9, Ruprechtice	50

	24	Berberis thunbergii	Atropurpurea	Baltská	359/1,4,9, Ruprechtice	50
	4	Acer platanoides	Drumondii	Baltská	359/1,4,12, Ruprechtice	12-14
...NV 16	150	Cornus alba	Sibirica	Zborovská rokle	3110,Liberec	50
NV 19	6	Spiraea arguta		Na výšinách 448	1803/1, Starý Harcov	60
NV 20	1	Acer platanoides		Budyšínská	2447/13, Liberec	14-16
NV 21	2	Acer platanoides		Vítězná	6019/1, Liberec	14-16
NV 22	1	Tilia cordata		Štefanikovo nám.- pás	6052, Liberec	14-16
NV 23	1	Tilia euchlora		Aloisina výšina	1747/57,Starý Harcov	12-14
	1	Fagus sylvatica	Atropurpurea	Aloisina Výšina	1747/62, Starý Harcov	12-14
NV 24	3	Laburnum anagyroides		Jiráskova	76/36, Nové Pavlovice	12-14
NV 25	1	Magnolia stellata		Jiráskova	230/1, Nové Pavlovice	50
NV 26	1	Magnolia soulangeana		Borový vrch	230/15, Nové Pavlovice	50
NV 27	2	Deutzia x hybrida	Mont rose	Anglická	4690/12, Liberec	50
NV 28	3	Acer negundo		Soukenická	1429/215, Rochlice	12-14
NV 29	1	Acer negundo		Rychtářská	1443/15, Ruprechtice	12-14
NV 30	4	Sorbus torminalis		Rychtářská	1443/125, Ruprechtice	12.14
NV 31	1	Liliodendron tulipifera		Vrchlického	171/4, Nové Pavlovice	12-14
	1	Platanus acerifolia		Vrchlického	171/4, Nové Pavlovice	12.14
	1	Acer platanoides	Globosum	Vrchlického	171/4, Nové Pavlovice	12-14
NV 32	1	Tilia euchlora		Jiráskova	76/1, Nové Pavlovice	12-14
NV 33	1	Acer campestre		Vrchlického	171/6, Nové Pavlovice	12-14
	1	Acer campestre		Vrchlického	171/6, Nové Pavlovice	12-14
NV 34	1	Gleditsia triacanthos	Skyline	Londýnská	1400/1, Růžodol	12-14
NV 35	1	Amelanchier lamarckii	Ballerina	Na Jezírku	1579/62, Rochlice	50
NV 36	2	Rhododendron sp.		Sametová	1429/278, Rochlice	50
NV 37	1	Fagus sylvatica	Pendula	Park sv. Jana Křtitele	925, Rochlice	14-16
	1	Betula papyrifera		Park sv. Jana Křtitele	921, Rochlice	14-16
NV 38	5	Deutzia x hybrida	Mont rose	Volgogradská	367/23, Janův Důl	50
...NV 11	1	Malus	Royal Beauty	Park sv. Jana Křtitele	925, Rochlice	12-14

NV 39	2	Salix alba		Park Na Rybníčku, U Nisy	4056, Liberec	14-16
NV 40	1	Aesculus carnea	Briotii	Malé náměstí	5972, Liberec	14-16
NV 41	2	Pinus mugo	Mops	Jeřmanická	341/169, Vesec	50
NV 2	1	Robinia x margaretta	Casque Rouge	Vyhlídková	1094/6, Vesec	12-14
NV 43	1	Corylus avellana	Contorta	Vyhlídková	1047, Vesec	50
NV 44	1	Prunus serrulata	Kanzan	Ještědská	1005/43, Horní Růžodol	12-14
NV 45	6	Crataegus laevigata	Pauls Scarlet	28. října	1050/1, 315/1, 1120/11, Horní Růžodol	14-16
NV 46	1	Kolkwitzia amabilis		Hvězdná	1016/1, Liberec	60
NV 47	1	Kolkwitzia amabilis		Hodkovická	560/26, Doubí	60
NV 48	2	Amelanchier lamarckii	Ballerina	Holubova, Nad sokolovnou	1305/1, Vesec	50
NV 49	1	Acer campestre	Elsrijk	Jáchymovská	218/1, Františkov	12-14
	1	Carpinus betulus	Columnaris	Jáchymovská	218/1, Františkov	12-14
NV 50	1	Fagus sylvatica	Pendula	Park Jablonecká	959/1, Liberec	12-14
NV 51	10	Spiraea arguta		Aloisina výšina	6430, Liberec	60
NV 52	3	Acer platanoides		Aloisina výšina	1544/143, Starý Harcov	12-14
NV 53	4	Laburnum watereri	Vossii	Energetiků	3693, Liberec	12-14
NV 54	2	Laburnum watereri	Vossii	Jeřmanická	341/172, Vesec	12-14
NV 55	8	Sorbus thuringiaca	Fastigiata	Puškinova, Maškova	163/1, 136/2, Pilínkov	12.14
NV 56	7	Hydrangea paniculata	Grandiflora	Puškinova	163/1, Pilínkov	60
NV 57	2	Acer pseudoplatanus		Švermova	360/1, Františkov	12-14