
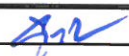

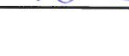


K § 24 odst. 2 písm. d) zák. č. 13/1997 Sb.
 K § 77 odst. 2 písm. b) z.č. 361/2000 Sb.
 K § 25 odst. 6. písm. c) bod 3 z.č. 13/1997 Sb.



Objednatel:	 <p>DOPRAVNÍ PODNIK MĚST LIBERCE A JABLONCE NAD NISOU, a.s. Mrštíkova 3 461 71 Liberec III</p>
--------------------	--

Zhotovitel DZS:	 <p>Valbek, spol. s r.o. Vaňurova 505/17 460 02 Liberec 3</p>	HIP:  ING. J. HEJRAL
------------------------	---	--

 <p>valbek®</p>	Vypracoval	P. DVORSKÝ		Zak. číslo	15-LI31-022
	Zodp. projektant	ING. T. LŽIČAŘ		Datum	12/2015
	Tech. kontrola	ING. J. HEJRAL		Stupeň	DZS
	Akce			Počet formátů	15 x A4
OPRAVA TT - NÁDRAŽÍ V LIBERCI			Měřitko		
Příloha			Č. přílohy	Paré	
DOPRAVNĚ-INŽENÝRKA OPATŘENÍ					
Zhotovitel: Valbek, spol. s r.o. Vaňurova 505/17 460 02 Liberec 3					

6. DOPRAVNÍ OPATŘENÍ

a) Identifikační údaje

Identifikační údaje o žadateli a zpracovateli dokumentace, označení stavby a pozemku.

1. STAVBA

Název stavby: Oprava TT - Nádraží v Liberci
Druh stavby: udržovací práce
Místo stavby: kraj Liberecký
Katastrální území: Liberec (682039)
Stupeň PD: dokumentace pro zadání stavby
Objekt: **SO 101 - Oprava navazujících komunikací a chodníků**
SO 601 - Oprava TT - Nádraží

2. OBJEDNATEL

Název a adresa: Dopravní podnik měst Liberce a Jablonce nad Nisou, a.s.
Mrštíkova 3, 461 71 Liberec III
IČ: 473 11 975

3. ZHOTOVITEL (PROJEKTANT)

Název a adresa: Valbek spol. s r.o.,
Vaňurova 505/17, Liberec 3, 460 01
IČ: 482 66 230

b) TECHNICKÝ POPIS

Stavba „Oprava TT - Nádraží v Liberci“ řeší opravu kolejového svršku a spodku v křižovatce Žitavská/Nákladní/1.Máje. Tato dopravně inženýrská opatření (DIO) řeší dočasné úpravy a organizaci silničního provozu po dobu úplné uzavírky křižovatky Žitavská/Nákladní/1.Máje, která je pro realizaci stavby nezbytná.

c) PODKLADY A PRŮZKUMY

- tachymetrické zaměření terénu vč. zákresu podzemních inženýrských sítí do souřadnic (vyhotovila fa VALBEK spol. s r. o.)
- projednání rozpracované dokumentace se zástupci objednatele, správců
- průzkum v terénu
- ČSN 73 6102 – Projektování křižovatek na silničních komunikacích
- ČSN 73 6110 – Projektování místních komunikací
- ČSN 28 0318 – Průjezdné průřezy tramvajových tratí
- ČSN 73 6405 – Projektování tramvajových tratí
- ČSN 73 6412 – Geometrické uspořádání koleje tramvajových tratí
- ČSN 73 6425-1 – Autobusové, trolejbusové a tramvajové zastávky, přestupní uzly a stanoviště – Část 1: Navrhování zastávek
- Vzorové listy tramvajových tratí
- Vzorové listy staveb pozemních komunikací – VL 2.2 Odvodnění
- Vyhláška č. 177/95 Sb. – Stavební a technický řád drah
- mapy 1 : 10 000
- informace o parcelách katastru nemovitostí
- DKM v M 1 : 1 000 (v digitálním formátu)

d) TECHNICKÉ ŘEŠENÍ

DIO řeší dočasné úpravy a organizaci silničního provozu po dobu úplné uzavírky křižovatky Žitavská / Nákladní / 1.Máje, která je pro realizaci stavby nezbytná. Obsahuje přechodné dopravní značení a opatření k zajištění dopravní obslužnosti přilehlých území.

- ulice Žitavská, Nákladní a 1.Máje budou na vjezdech do křižovatky zaslepeny.
- náhradní autobusová doprava (NAD) za TRAM bude odkloněna z ulice 1. Máje přes Vaňurovu ulici a autobusové nádraží
- zastávka náhradní autobusové dopavy „Nádraží“ bude zřízena pro oba směry v ulici 1.Máje poblíž křižovatky s Vaňurovou ulicí
- přestup cestujících TRAM / BUS bude realizován v rámci provizorní zastávky v Tatranské ulici
- obslužnost autobusového nádraží bude zajištěna především z ulice Žitavské, linkovým autobusům se zastávkou na terminálu Fügnerova bude umožněn průjezd přes pěší zónu u OC Fórum (s výškovým omezením na 3,8m), přístup na autobusové nádraží bude shodně s NAD přes ulici 1.Máje a boční bránu ve Vaňurově ulici
- obslužnost nádraží ČD bude probíhat z ulice Nákladní
- pro zajištění plynulosti provozu v rámci křižovatky „Na Rybníčku“ bude jednosměrná částí ulice U Nisy přeznačena ve směru k Babylonu (křižovatka s Tatranskou - lávka u krajského úřadu), na změnu dopravního režimu bude upozorněno v křižovatce „Na Rybníčku“ a v křižovatce U Nisy / Mrštíkova

Rozmístění zastávek NAD a provizorního dopravního značení je patrné z příložených výkresů.

e) DOPRAVNÍ ZNAČENÍ

V rámci DIO bude realizováno provizorní dopravní značení, které označí pracovní místa a vyznačí provizorní převedení dopravy.

Svislé a vodorovné provizorní dopravní značení – dopravní značky a vodorovné dopravní značení jsou navrženy a budou umístěny v souladu s platnými „Zásadami pro označování pracovních míst na pozemních komunikacích“ (TP 66), „Zásadami pro osazování dopravních značek na pozemních komunikacích“ (TP 65 a TP 133) schválených Ministerstvem dopravy ČR v platném znění. Svislé dopravní značky budou provedeny z folie třídy 2.

Podrobné návrhy dopravního značení pro uvedená dopravní opatření budou před zahájením stavby vybraným zhotovitelem stavby zpracovány a projednány s Policií ČR a dalšími příslušnými subjekty.

f) ZVLÁŠTNÍ PODMÍNKY A POŽADAVKY NA POSTUP VÝSTAVBY, PŘÍP. ÚDRŽBU

Při provádění prací na staveništích je třeba dodržovat pravidla BOZP, včetně zákonných požadavků, ustanovení norem (ČSN), bezpečnostních a hygienických předpisů platných v době provádění stavby.

Některé zásadní legislativní předpisy:

Směrnice rady 92/ 57/EHS ze dne 24. června 1992, o minimálních požadavcích na bezpečnost a ochranu zdraví na dočasných nebo mobilních staveništích (osmá samostatná směrnice ve smyslu čl.16 odst. 1 směrnice 89/391/EHS

Zákon 262/2006 Sb., zákoník práce

Zákon č. 309/2006 SB., kterým se upravují další požadavky bezpečnosti a ochrany zdraví při práci a o zajištění bezpečnosti a ochrany zdraví při činnosti nebo poskytování služeb mimo pracovněprávní vztahy (zákon o zajištění dalších podmínek bezpečnosti a ochrany zdraví při práci)

Nařízení vlády č.591/2006Sb., včetně příloh o bližších minimálních požadavcích na bezpečnost a ochranu zdraví při práci na staveništích

Nařízení vlády č.592/2006 o podmínkách akreditace a provádění zkoušek odborné způsobilosti

6. Dopravní opatření

Nařízení vlády č.362/2005 Sb., o bližších požadavcích na bezpečnost a ochranu zdraví při práci na pracovištích s nebezpečím pádu z výšky nebo do hloubky

Dále je nutné zdůraznit, že reálný předpoklad naplnění ustanovení §14 a 15 zák. 309/2006 Sb. a zadavatel stavby je povinen:

1. Určit potřebný počet koordinátorů a vymezit pravidla jejich spolupráce
2. Doručit oznámení o zahájení prací Oblastnímu inspektorátu práce (viz pr. č. 4 NV č. 591/2006)
3. Dle §15 odst. 2) zák. 309/2006 Sb. před zahájením prací zajistit zpracování BOZP

g) VAZBA NA PŘÍP. TECHNOLOGICKÉ VYBAVENÍ

- netýká se

h) VÝPOČTY, STATICKÉ OVĚŘENÍ

- netýká se

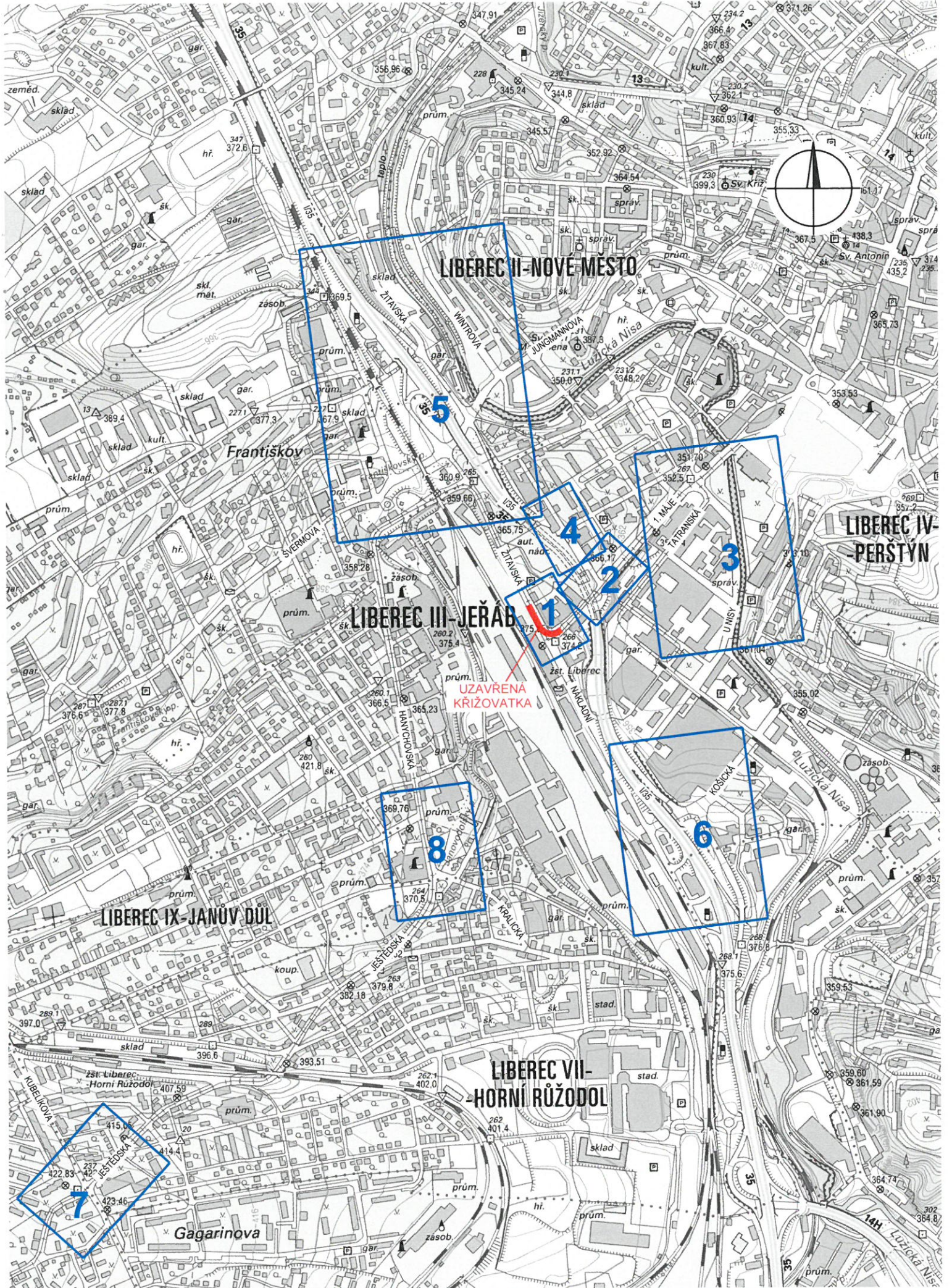
i) ŘEŠENÍ PŘÍSTUPU A UŽÍVÁNÍ VEŘEJNĚ PŘÍSTUPNÝCH KOMUNIKACÍ A PLOCH SOUVISEJÍCÍCH SE STAVENIŠTĚM OSOBAMI S OMEZENOU SCHOPNOSTÍ POHYBU A ORIENTACE

Při realizaci stavby budou zajištěny základní podmínky a označení pro samostatný a bezpečný pohyb osob s omezenou schopností pohybu a orientace na veřejně přístupných komunikacích a plochách souvisejících se stavenišťem. Pracoviště, zejména výkopy, budou zajištěny pevnými zábranami, lávkami s předpisovým zábradlím a tabulkami s informacemi, že pěší procházejí stavbou. Oplocení staveniště musí mít ve výšce 100 – 250 mm spodní a ve výšce 1100 mm horní tyč zábradlí (či horní díl oplocení). Lávky přes výkopy musí být široké nejméně 900 mm s výškovými rozdíly nejvíce do 20 mm a po obou stranách musí mít opatření proti sjetí vozíku jako je spodní tyč zábradlí ve výšce 100 – 250 mm nad pochozí plochou nebo sokl s výškou nejméně 100 mm.

V Liberci, prosinec 2015

vypracoval: ing. T.Lžičar

6. Dopravní opatření



PŘEHLEDEŇÁ SITUACE LOKALIT, M 1:10 000



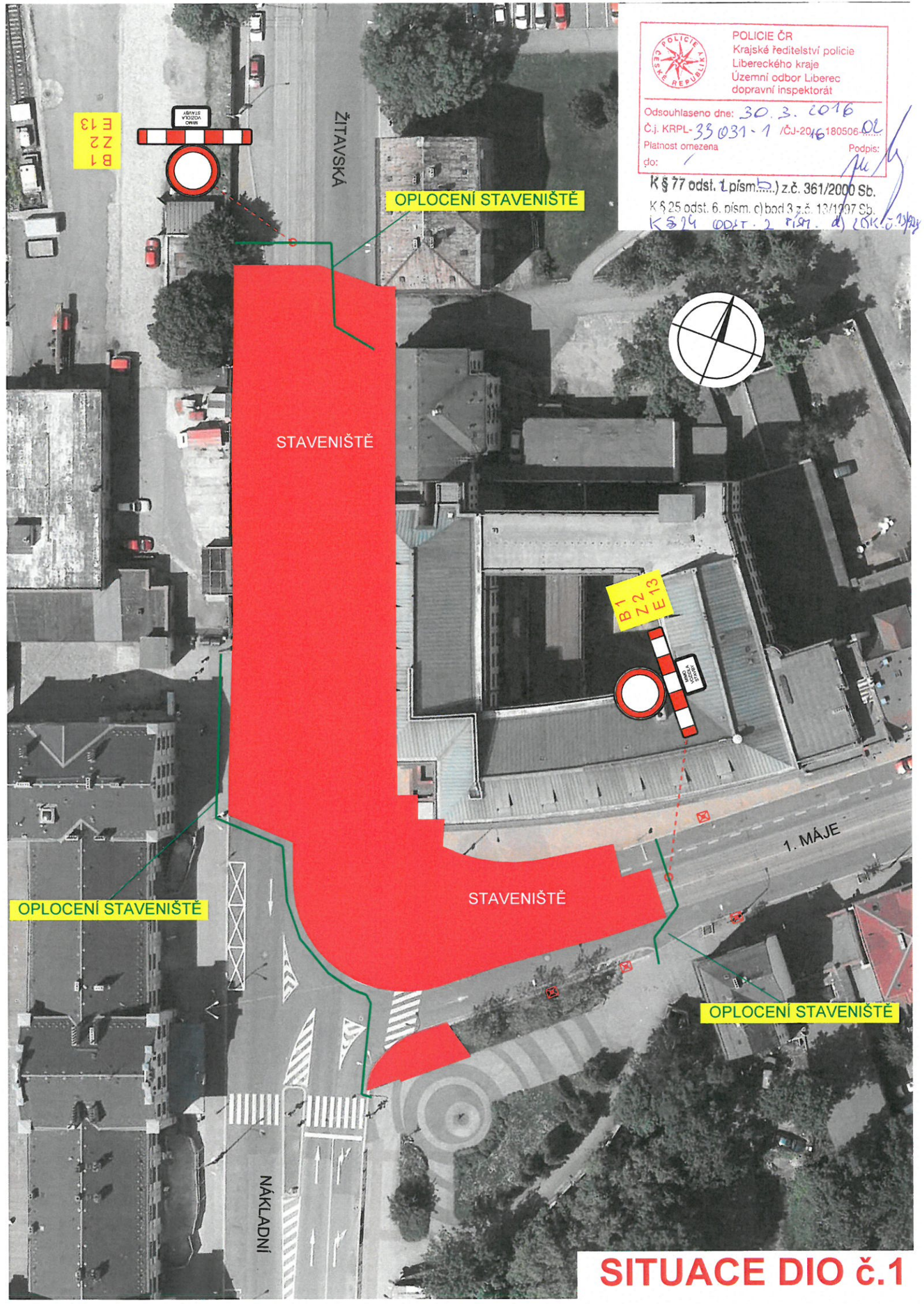
POLICIE ČR
 Krajské ředitelství policie
 Libereckého kraje
 Územní odbor Liberec
 dopravní inspektorát

Odsouhlaseno dne: 30. 3. 2016
 Č.j. KRPL- 33 031-1 /ČJ-2016 180506-01
 Platnost omezena
 Podpis: *[Signature]*
 číslo: *[Handwritten]*

K § 77 odst. 1 písm. b) z.č. 361/2000 Sb.

K § 25 odst. 6 písm. c) bod 3 z.č. 13/1997 Sb.

K § 14 odst. 2 písm. d) z.č. 186/2002 Sb.



B1
Z2
E13

B1
Z2
E13

OPLOCENÍ STAVENIŠTĚ

OPLOCENÍ STAVENIŠTĚ

SITUACE DIO č.1

K § 77 odst. 1 písm. b.) z.č. 361/2000 Sb.
K § 25 odst. 6. písm. c) bod 3 z.č. 13/1997 Sb.
K 524 PPT - 2 PPT. d) ZAK. č. 13/1971



POLICIE ČR
Krajské ředitelství policie
Libereckého kraje
Územní odbor Liberec
dopravní inspektorát

Odsouhlaseno dne: 30.3.2016

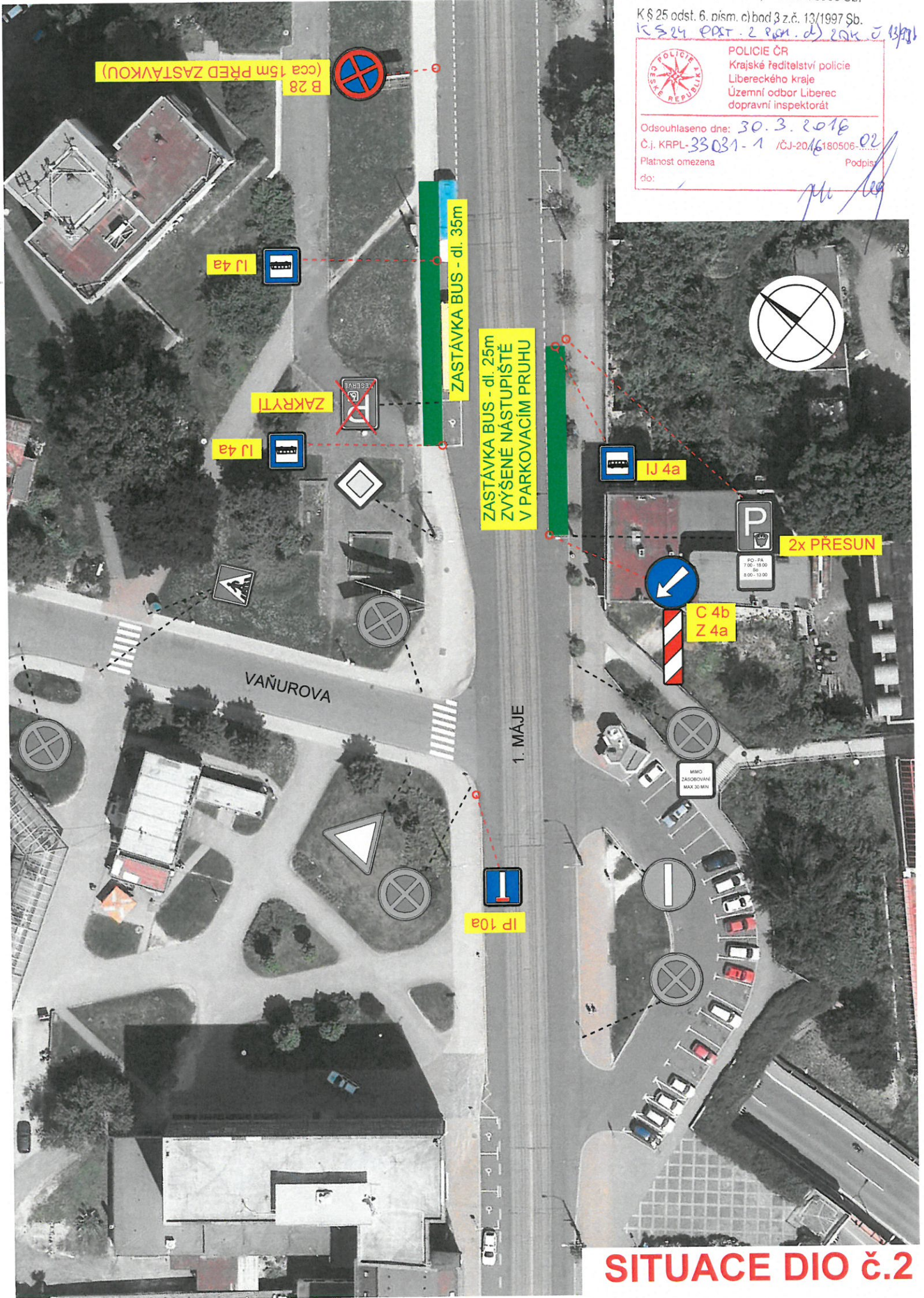
Č.j. KRPL-33031-1 /ČJ-2016/180506-02

Platnost omezena

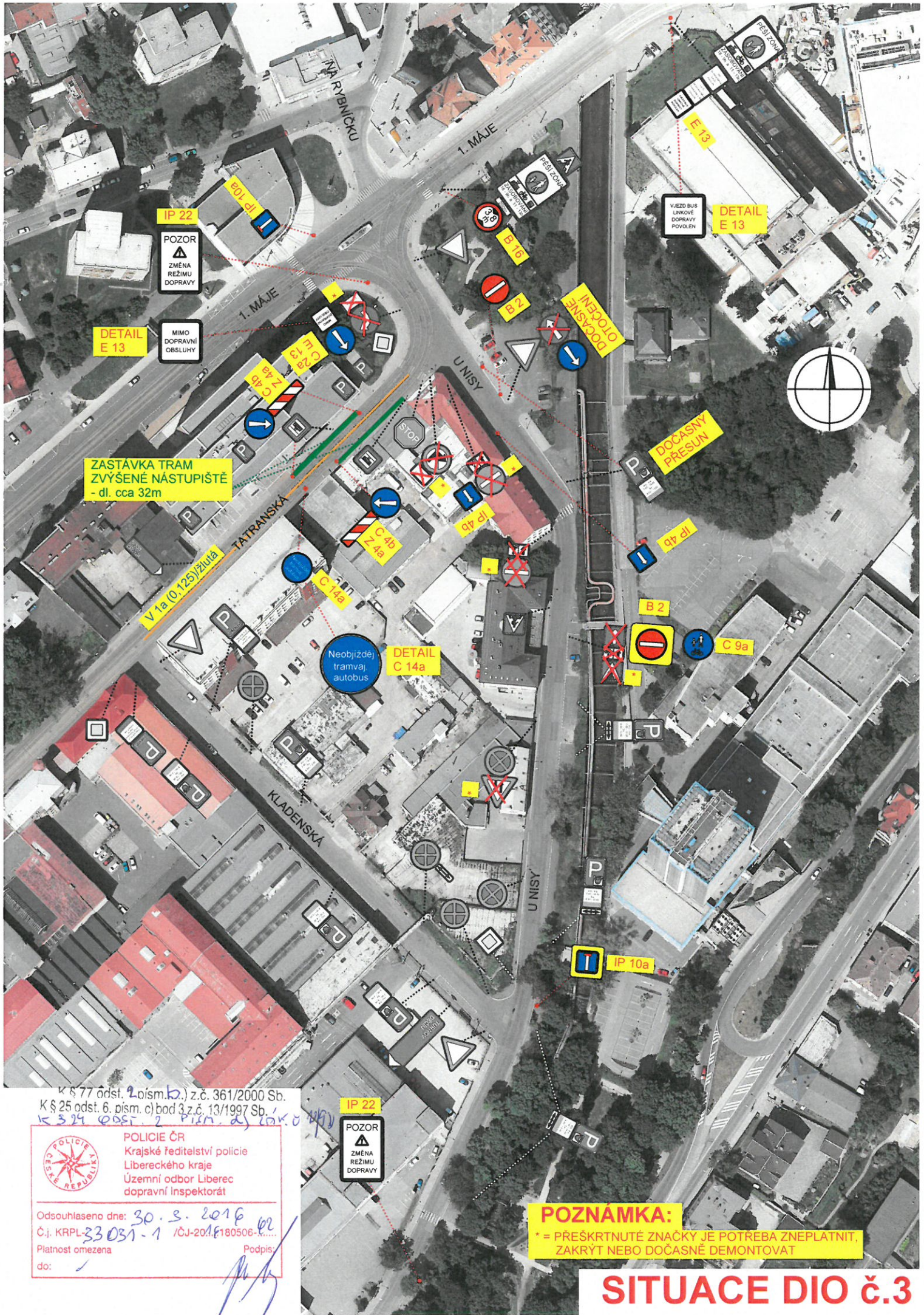
Podpis

do:

[Handwritten signatures]



SITUACE DIO č.2



K § 77 odst. 2 písm. b.) z.č. 361/2000 Sb.
 K § 25 odst. 6. písm. c) bod 3 z.č. 13/1997 Sb.
 K § 24 odst. 2 písm. a) zák. 361/2000 Sb.

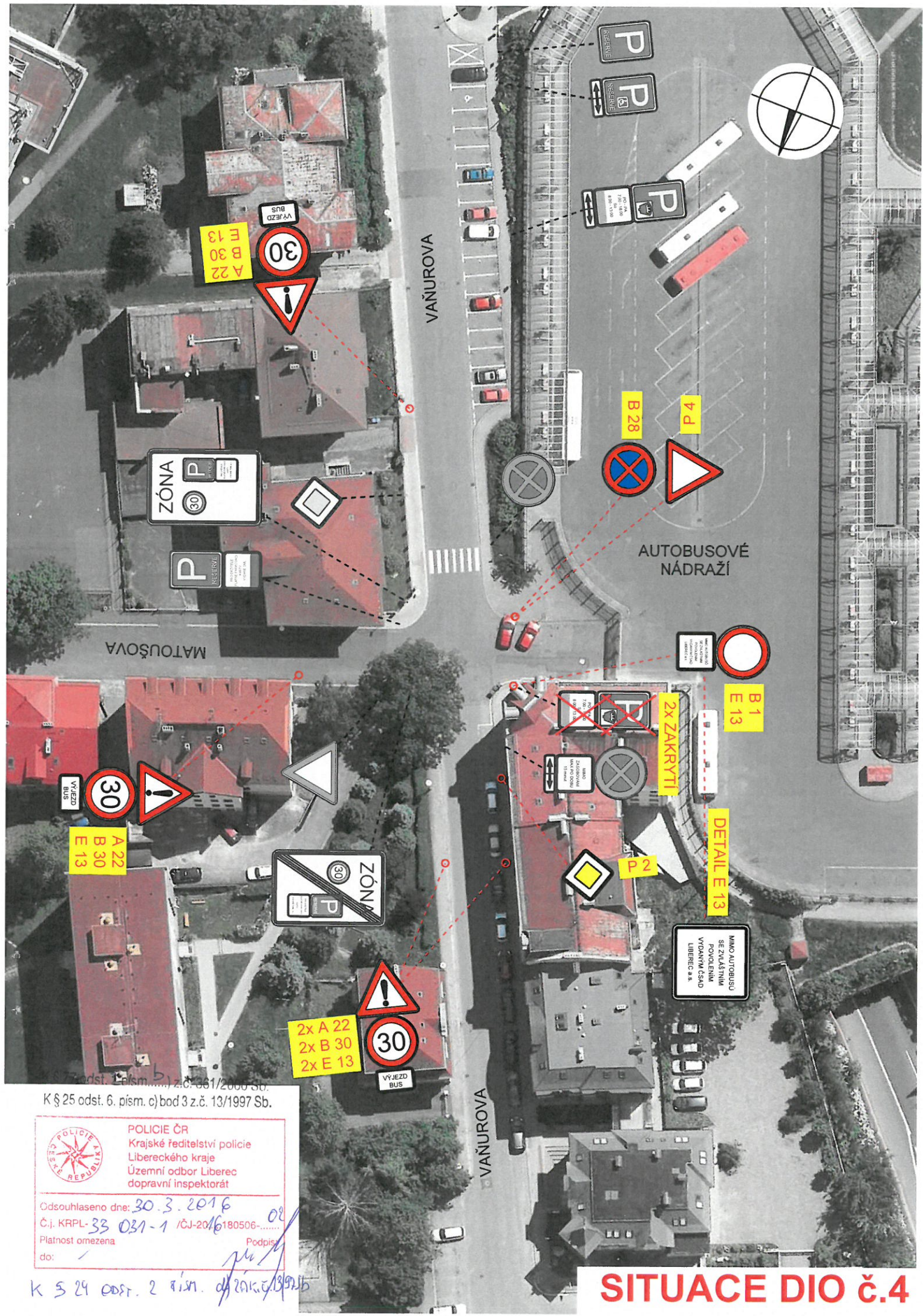
POLICIE ČR
 Krajské ředitelství policie
 Libereckého kraje
 Územní odbor Liberec
 dopravní inspektorát

Odsouhlaseno dne: 30. 3. 2016
 Č.j. KRPL-33031-1 /CJ-2016/80506
 Platnost omezena do:
 Podpis:

IP 22
 POZOR
 ZMĚNA
 REŽIMU
 DOPRAVY

POZNÁMKA:
 * = PŘESKRTNUTÉ ZNAČKY JE POTŘEBA ZNEPLATNIT, ZAKRÝT NEBO DOČASNĚ DEMONTOVAT

SITUACE DIO č.3



K § 25 odst. 6, písm. c) bod 3 z.č. 13/1997 Sb.

POLICIE ČR
 Krajské ředitelství policie
 Libereckého kraje
 Územní odbor Liberec
 dopravní inspektorát

Odsouhlaseno dne: 30.3.2016
 Č.j. KRPL-33 031-1 /ČJ-2016-180506-.....
 Platnost omezena do: *08.04.2016*
 Podpis: *[Signature]*

K § 24 odst. 2 písm. c) bod 3 z.č. 13/1997 Sb.

SITUACE DIO č.4



POLICIE ČR
Krajské ředitelství policie
Libereckého kraje
Územní odbor Liberec
dopravní inspektorát

Odsouhlaseno dne: 30. 3. 2016

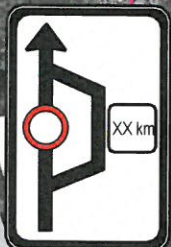
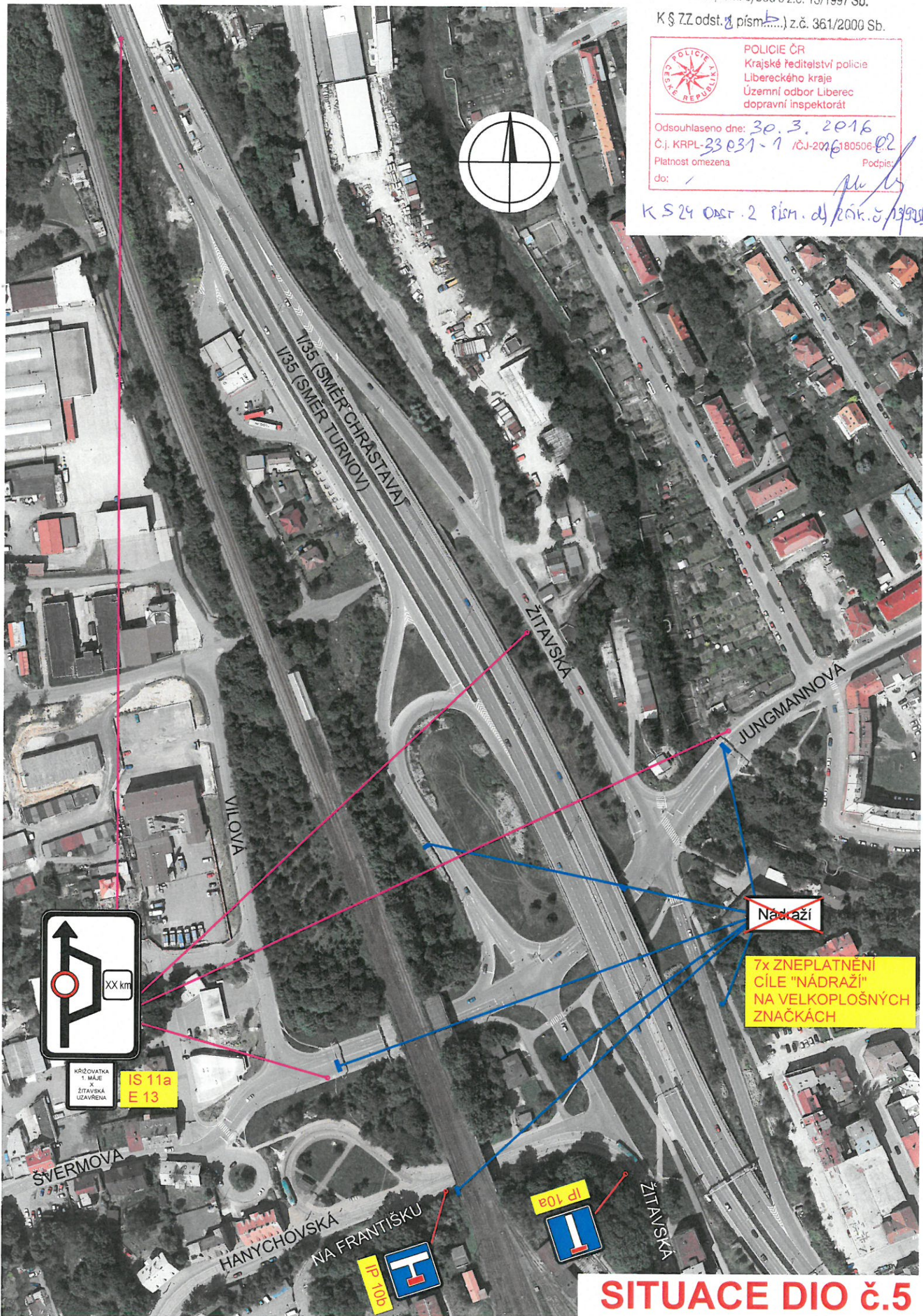
Č.j. KRPL-33031-1 /ČJ-2016/80506-02

Platnost omezena

Podpis:

do: /

K § 24 odst. 2 písm. d) z.č. 13/1997 Sb.



IS 11a
E 13

KŘÍŽOVATKA
T MĀJE
X ŽITAVSKÁ
UZÁVŘENA

~~Nádraží~~

7x ZNEPLATNĚNÍ
CÍLE "NÁDRAŽÍ"
NA VELKOPLOŠNÝCH
ZNAČKÁCH

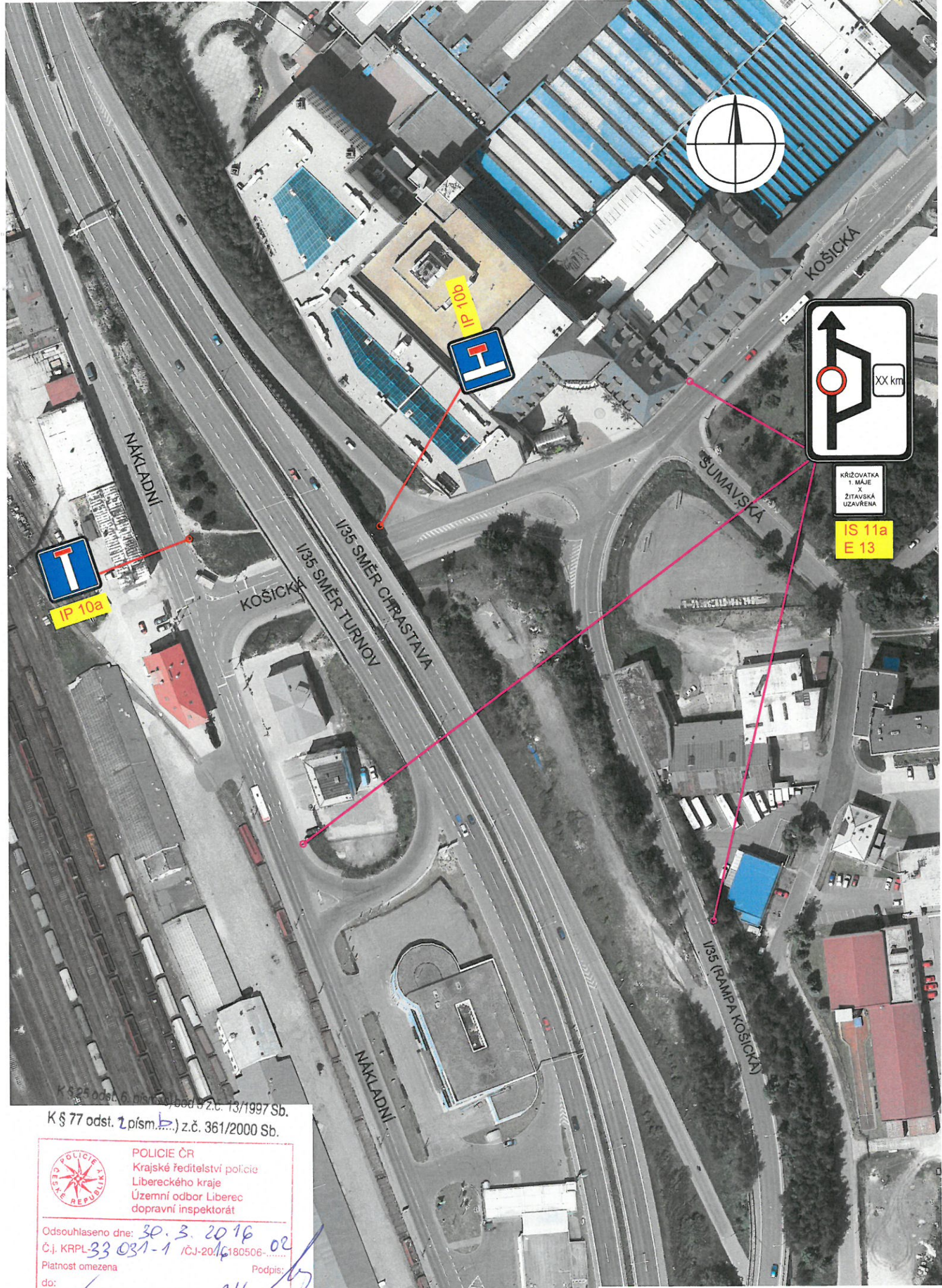
IP 10a



IP 10b



SITUACE DIO č.5



K § 25 odst. 6, odst. 7, odst. 8 ZC. 13/1997 Sb.
K § 77 odst. 2 písm. b.) z.č. 361/2000 Sb.

 **POLICIE ČR**
Krajské ředitelství policie
Libereckého kraje
Územní odbor Liberec
dopravní inspektorát

Odsouhlaseno dne: 30. 3. 2016 02
Č.j. KRPL-33 031-1 /CJ-2016-180506-.....
Platnost omezena do: / Podpis: pu

K § 24 odst. 2 písm. d) zák. č. 13/1997 Sb.

SITUACE DIO č.6

K § 77 odst. 2 písm. a.) z.č. 361/2000 Sb.

K § 25 odst. 6. písm. c) bod 3 z.č. 13/1997 Sb.



POLICIE ČR
Krajské ředitelství policie
Libereckého kraje
Územní odbor Liberec
dopravní inspektorát

Odsouhlaseno dne: 30.3.2016

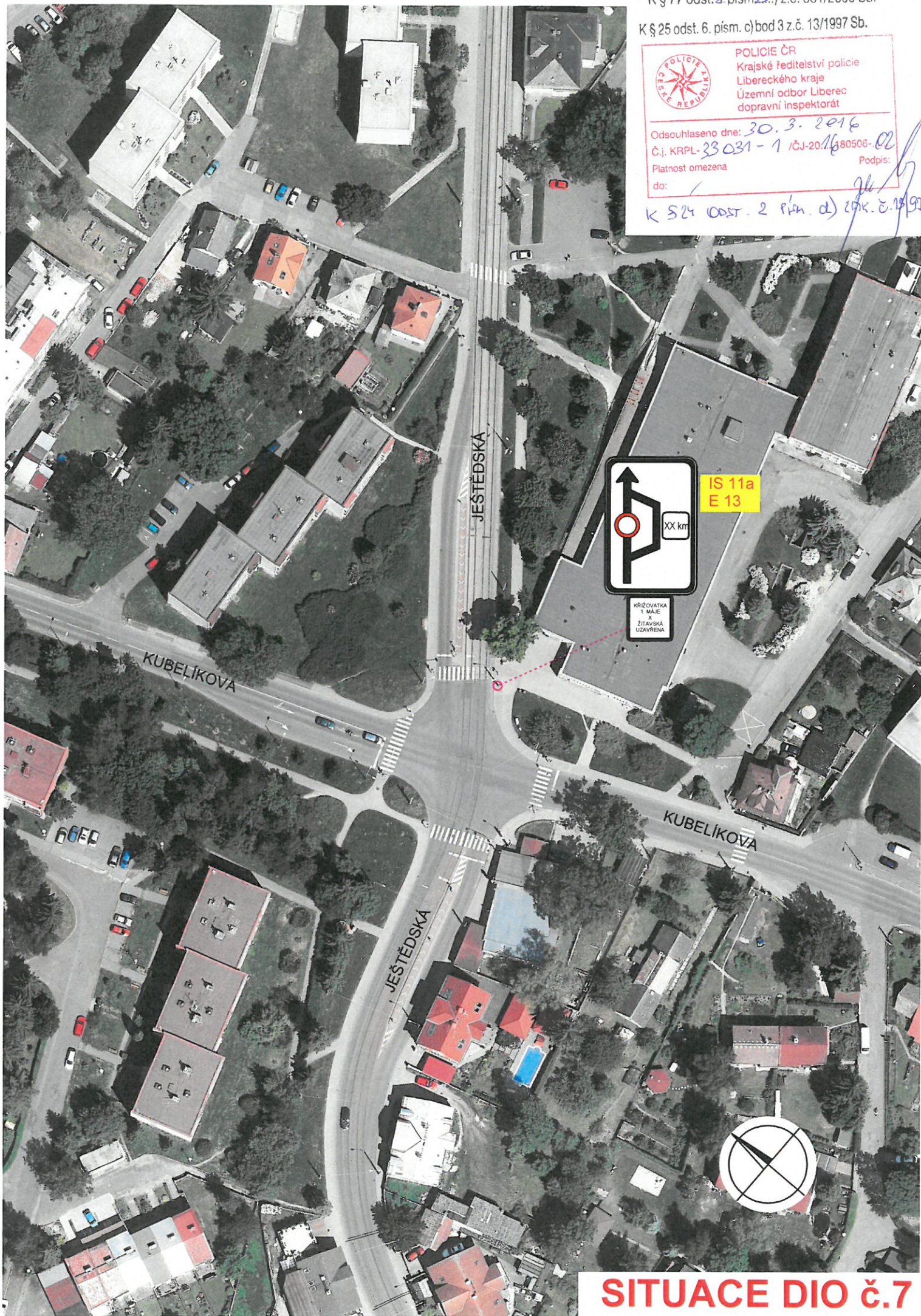
Č.j. KRPL-33031-1 /ČJ-2016-80506-02

Platnost omezena

Podpis:

do:

K § 24 odst. 2 písm. d) z.č. 13/1997 Sb.



SITUACE DIO č.7



POLICIE ČR
Krajské ředitelství policie
Libereckého kraje
Územní odbor Liberec
dopravní inspektorát

Odsouhlaseno dne: 30. 3. 2016

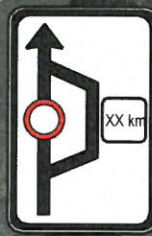
Č.j. KRPL-33031-1 /ČJ-2016-180506

Platnost omezena

Podpis:

do: /

K § 24 odst. 2 písm. a) zák. č. 136/2006 Sb.



IS 11a
E 13

KŘÍŽOVATKA
V MĚSTE
ŽITAVSKÁ
UZAVŘENA



SITUACE DIO č.8

