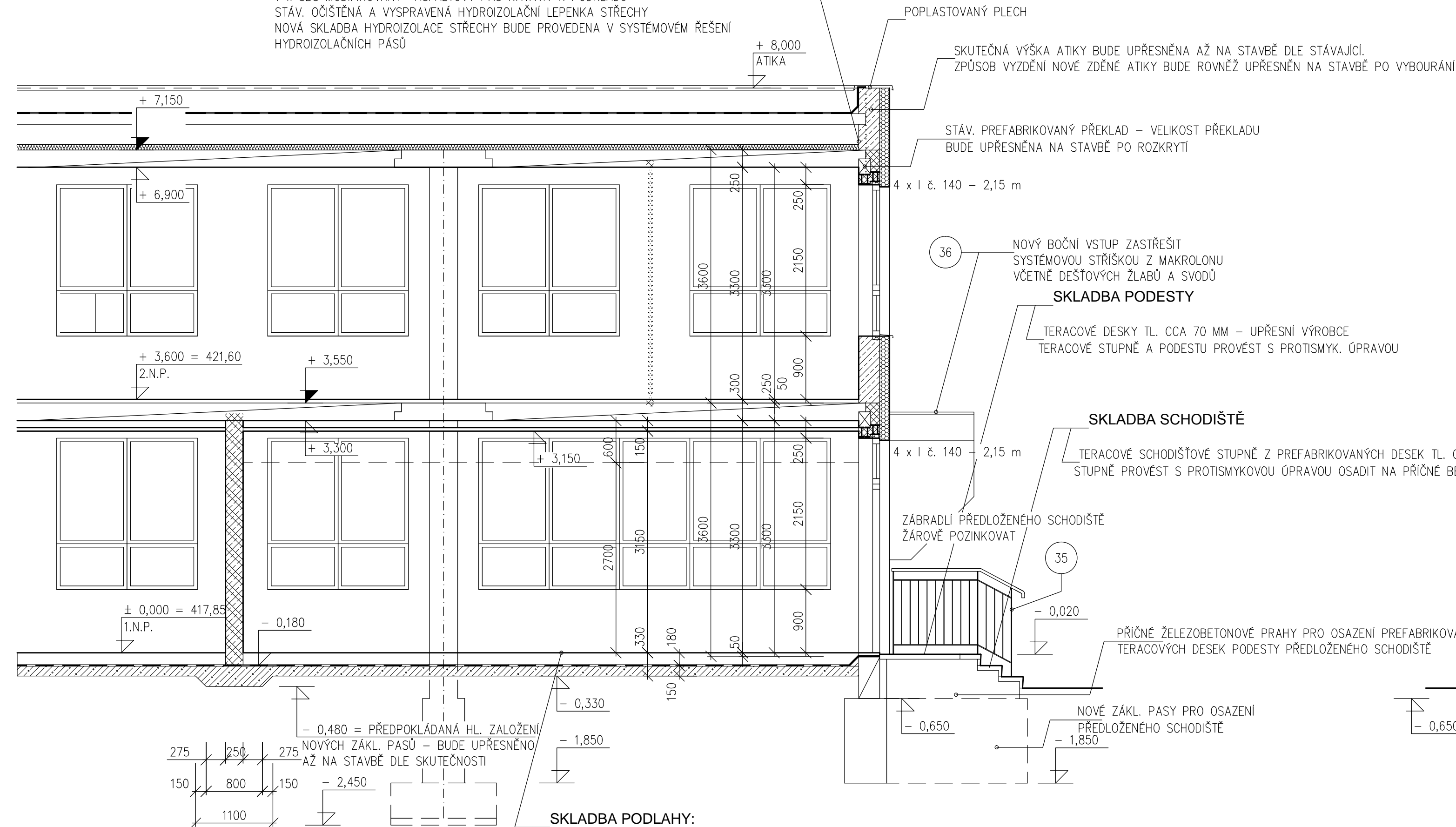


ŘEZ C - C'

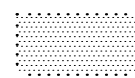
měřítko 1 : 50

V MÍSTĚ, KDE SE REALIZUJE VYZDÍVÁNÍ NOVÉ ATIKY, BUDE V DÉLCE CCA 2 M OD ATIKY PROVEDENA OPRAVA STÁV. STŘEŠNÍHO PLÁŠTĚ V NÁSLEDUJÍCÍ SKLADBĚ:

1 x SBS MODIFIKOVANÝ ASFALTOVÝ PÁS TL. 5 MM S KŘEMIČITÝM POSYPEM CELOPLOŠNĚ NATAVIT
1 x SBS MODIFIKOVANÝ ASFALTOVÝ PÁS NATAVIT K PODKLADU
STÁV. OČIŠTĚNÁ A VYSRAVENÁ HYDROIZOLAČNÍ LEPENKA STŘECHY
NOVÁ SKLADBA HYDROIZOLACE STŘECHY BUDE PROVEDENA V SYSTÉMOVÉM ŘEŠENÍ
HYDROIZOLAČNÍCH PÁSŮ



LEGENDA ZDIVA:



ZDIVO BOURANÉ
DEMOLICE



ZDIVO STÁVAJÍCÍ



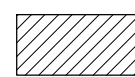
NOVÉ ZDIVO Z CIHEL PLNÝCH P15



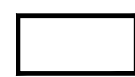
ZDIVO Z KERAMICKÝCH TVÁRNIC TL. 300, 400 mm
OBVODOVÉ ZDIVO P10



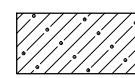
ZDIVO Z KERAMICKÝCH TVÁRNIC AKU TL. 250 mm
Rw = 58 Db



VNITŘNÍ KERAMICKÉ PŘÍČKY TL. 115, 140 mm



ŽELEZOBETON C20/25



PROSTÝ BETON

SKLADBA PODLAHY:

LINOLEUM TL. 2,5 MM
CEMENTOVÁ LITÁ VRSTVA TL. 57,5 MM + KARI SIŤ 150/150/6 - PROSTOROVĚ DILATOVAT
PE FOLIE
POLYSTYRENOVÉ DESKY EPS 100 S TL. 110 MM (TL. 70 A 40 MM)
GEOTEXTILIE 500 G/M2
PÁS Z SBS MODIFIKOVANÉHO ASFALTU TL. 4 MM S NOSNOU VLOŽKOU ZE SKLENĚNÉ TKANINY
HYDROIZOLACI CELOPLOŠNĚ NATAVIT
2 x NÁTĚR PENETRAČNÍ
PODKLADNÍ BETON C16/20 TL. 150 MM + KARI SIŤ 150/150/6
PODKLADNÍ UPRAVENÁ ZAROVNANÁ VRSTVA VHODNÝM HUTNITELNÝM MATERIÁLEM

DO STÁV. KONSTRUKCE STŘEŠNÍHO PLÁŠTĚ SE AŽ NA ATIKU V ČELNÍ FASÁDĚ NEZASAHUJE
STÁV. HYDROIZOLACE STŘECHY BUDE POSOUZENA AŽ NA STAVBĚ A EV. DLE SKUTEČNÉHO
ROZSAHU EV. POŠKOZENÍ BUDE BUDOU PŘIJMUTA NUTNÁ TECHNICKÁ OPATŘENÍ

POPLASTOVANÝ PLECH

SKUTEČNÁ VÝŠKA ATIKY BUDE UPŘESNĚNA AŽ NA STAVBĚ DLE STÁVAJÍCÍ.
ZPŮSOB VYZDĚNÍ NOVÉ ZDĚNÉ ATIKY BUDE ROVNĚŽ UPŘESNĚN NA STAVBĚ PO VYBOURÁNÍ

STÁV. PREFABRIKOVANÝ PŘEKLAD - VELIKOST PŘEKLADU
BUDE UPŘESNĚNA NA STAVBĚ PO ROZKRYTÍ

4 x l č. 140 - 2,15 m

NOVÝ BOČNÍ VSTUP ZASTŘEŠIT
SYSTÉMOVOU STRÍŠKOU Z MAKROLONU
VČETNĚ DEŠŤOVÝCH ŽLABŮ A SVODŮ

SKLADBA PODESTY

TERACOVÉ DESKY TL. CCA 70 MM - UPŘESNÍ VÝROBCE
TERACOVÉ STUPNĚ A PODESTU PROVĚST S PROTISMYK. ÚPRAVOU

SKLADBA SCHODIŠTĚ

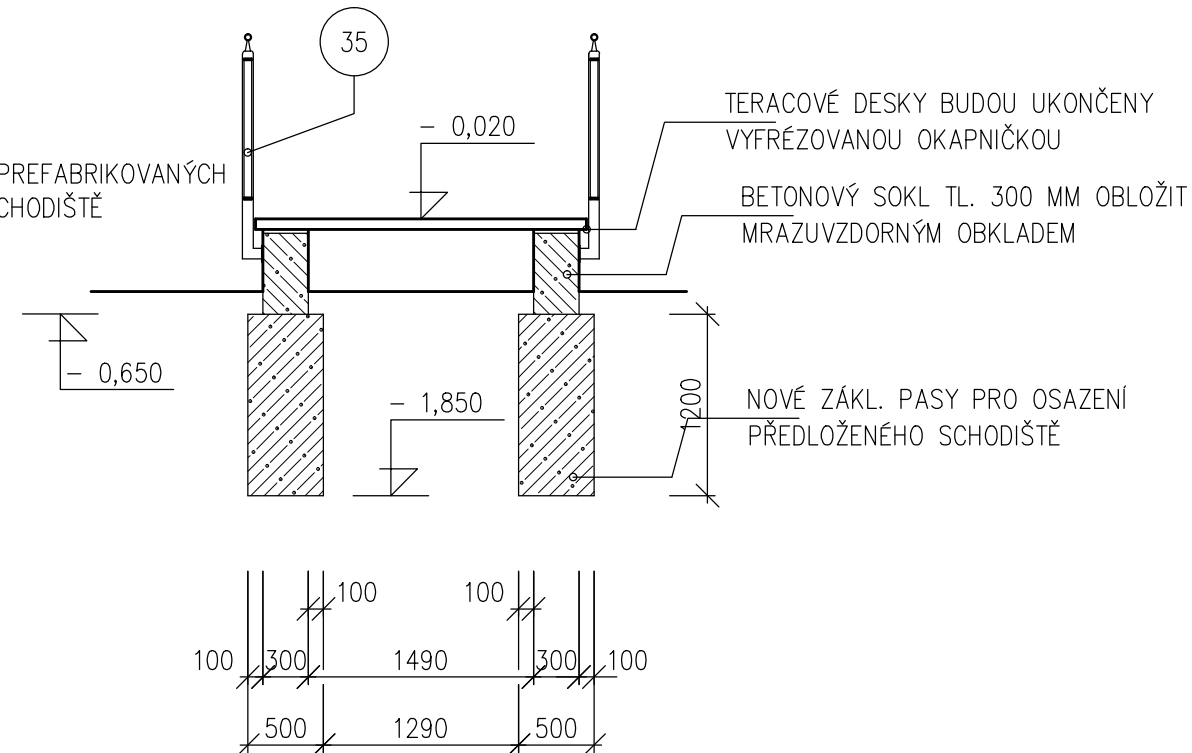
TERACOVÉ SCHODIŠŤOVÉ STUPNĚ Z PREFABRIKOVANÝCH DESEK TL. CCA 70 MM - UPŘESNÍ VÝROBCE
STUPNĚ PROVĚST S PROTISMYKOVOU ÚPRAVOU OSADIT NA PŘÍČNÉ BETONOVÉ ZDI

ZÁBRADLÍ PŘEDLOŽENÉHO SCHODIŠTĚ
ŽÁROVĚ POZINKOVAT

PŘÍČNÉ ŽELEZOBETONOVÉ PRAHY PRO OSAZENÍ PREFABRIKOVANÝCH
TERACOVÝCH DESEK PODESTY PŘEDLOŽENÉHO SCHODIŠTĚ

NOVÉ ZÁKL. PASY PRO OSAZENÍ
PŘEDLOŽENÉHO SCHODIŠTĚ

SPÁRY MEZI TERACOVÝMI DESKAMI UTĚSNIT TRVALEPRUŽNÝM
MRAZUVZDORNÝM TMELEM.



PPS Patrman s.r.o.

SADOVÁ 141/18, 460 01 LIBEREC V
IČO : 25446134, DIČ : CZ - 25446134
tel. : mob.603 872790
a.patrman @ seznam.cz

D.1.1. ARCHITEKTONICKO - STAVEBNÍ ŘEŠENÍ

Zod.Projektant Aleš Patrman	Vypracoval Josef Matuška	PPS Patrman s.r.o. SADOVÁ 141/18, 460 01 LIBEREC V IČO : 25446134, DIČ : CZ - 25446134 tel. fax.: mob.603 872790 a.patrman @ seznam.cz
Stavebník: Statutární město Liberec, Nám. Dr. Edvarda Beneše 1. Liberec		účel: RDS
Místo stavby: ZŠ Broumovská, č.p. 847, 460 06 Liberec VI. - Rochlice č. parcely 1429/311,1429/310,1429/305, k.ú. Rochlice u Liberce		datum: 06/2015
ÚPRAVA DISPOZICE LEVÉ ČÁSTI PAVILONU „CF2“ V 1.N.P. ZŠ BROUMOVSKÁ č.p. 847 - VESTAVBA TŘI NOVÝCH UČEBEN		měřítko: 1 : 50
ŘEZ C - C'		č.výkresu: A7