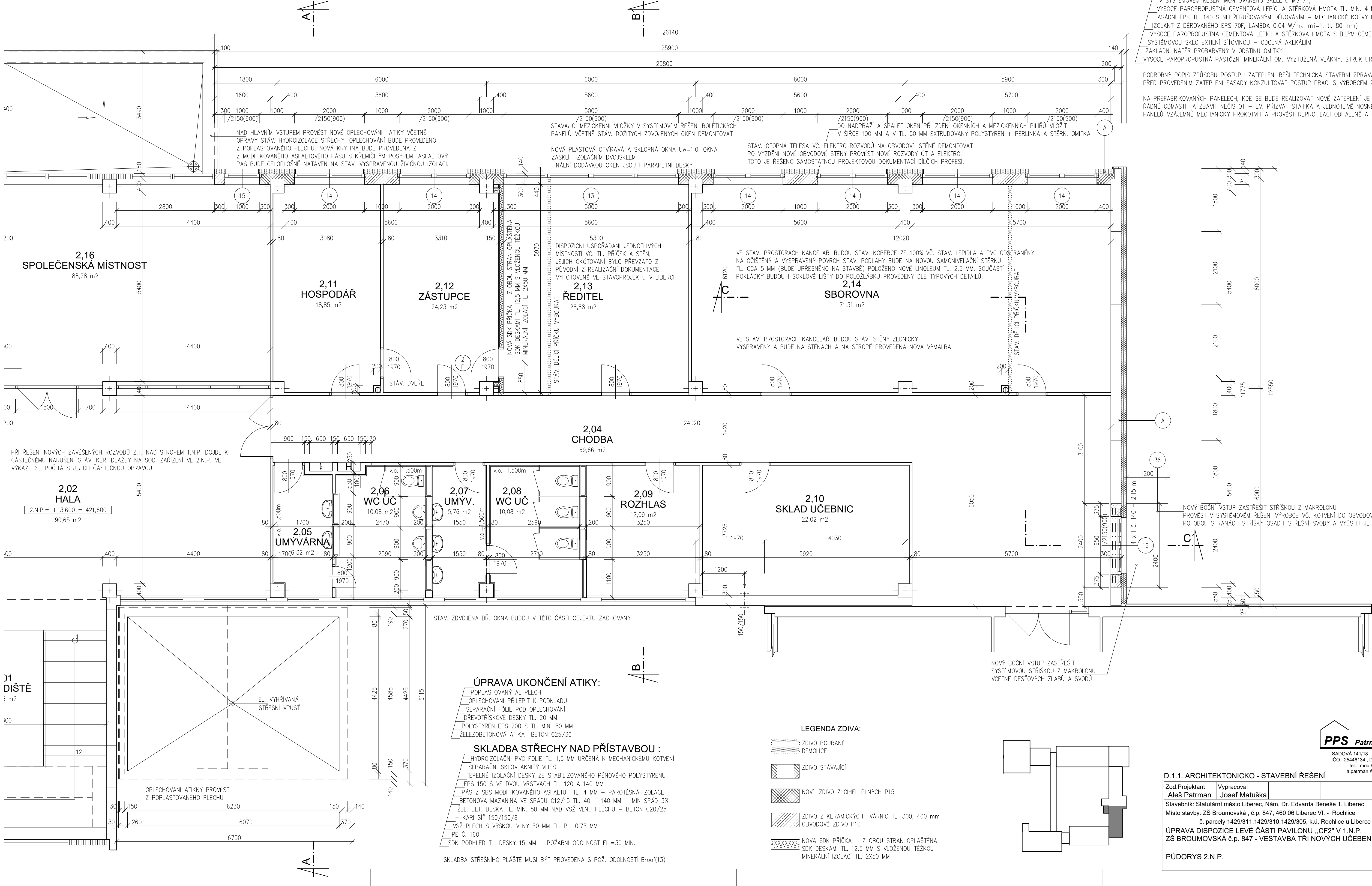


PŮDORYS 2.N.P.

měřítko 1 : 50



SKLADBA OBVODOVÉ ZATEPLENÉ STĚNY:

NOSNÉ OBVODOVÉ ZDIVO Z KERAMICKÝCH TVÁRNIC (EV. Z PREFABRIKOVANÝCH DÍLCŮ  
V SYSTÉMOVÉM ŘEŠENÍ MONTOVANÉHO SKELETU MS 71)  
VÝSOCE PAROPROPUSTNÁ CEMENTOVÁ LEPIČI A STĚRKOVÁ HMOTA TL. MIN. 4 MM ( $\mu < 20$ ), S BÍLÝM CEMENTEM  
FASÁDNÍ EPS TL. 140 S NEPŘERUŠOVANÝM DĚROVÁNÍM – MECHANICKÉ KOTVY NEPŘECHÁZEJÍ ISOLANTEM  
ISOLANT Z DĚROVANÉHO EPS 70F, LAMBDA 0,04 W/mK, m=1, tl. 80 mm)  
VÝSOCE PAROPROPUSTNÁ CEMENTOVÁ LEPIČI A STĚRKOVÁ HMOTA S BÍLÝM CEMENTEM, VYZTUŽENAI  
SYSTÉMOVOU SKLOTEXTILNÍ SÍTOVINOU – ODOLNÁ AKLÁLIUM  
ZÁKLADNÍ NÁTER PROBÁVENÝ V OŠTŮNĚ OMITKY  
VÝSOCE PAROPROPUSTNÁ PASTÓZNÍ MINERÁLNÍ OM. VYZTUŽENÁ VLÁKNY, STRUKTURA K1,5

PODROBNÝ POPIS ZPŮSOBU POSTUPU ZATEPLENÍ ŘEŠÍ TECHNICKÁ STAVEBNÍ ZPRÁVA  
PŘED PROVEDENÍM ZATEPLENÍ FASÁDY KONZULTOVAT POSTUP PRACÍ S VÝROBCEM ZATEPLOVACHO SYSTÉMU

NA PREFABRIKOVANÝCH PANELECH, KDE SE BUDE REALIZOVAT NOVÉ ZATEPLENÍ JE NUTNÉ STÁV. PODKLAD  
ŘÁDNĚ ODMASTIT A ZBAVIT NEČISTOT – EV. PŘÍZVAT STATIKA A JEDNOTLIVÉ NOSNÉ A NENOSNÉ KONSTR.  
PANELE VZÁJEMNĚ MECHANICKY PROKOTVIT A PROVÉST REPROFILACI ODHALENÉ A NARUŠENÉ VYZTUŽE

NOVÝ BOČNÍ VSTUP ZASTŘEŠIT STŘÍŠKOU Z MAKROLONU  
PROVÉST V SYSTÉMOVÉM ŘEŠENÍ VÝROBCE VČ. KOTVENÍ DO OBVODOVÉHO PLÁŠTĚ  
PO OBOU STRANÁCH STŘÍŠKY OSADIT STŘEŠNÍ SVODY A VYÚSTIT JE NA TERÉN

NOVÝ BOČNÍ VSTUP ZASTŘEŠIT  
SYSTÉMOVOU STŘÍŠKOU Z MAKROLONU  
VČETNĚ DEŠŤOVÝCH ŽLABŮ A SVODŮ

ÚPRAVA UKONČENÍ ATIKY:

POPLASTOVÁNÍ AL PLECH  
OPLECHOVÁNÍ PŘILEPIT K PODKLADU  
SEPARAČNÍ FOLIE POD OPLECHOVÁNÍ  
DŘEVOTŘÍSKOVÉ DESKY TL. 20 MM  
POLYSTYRENE EPS 200 S TL. MIN. 50 MM  
ŽELEZOBETONOVÁ ATIKA BETON C25/30

SKLADBA STŘECHY NAD PŘÍSTAVBOU :

HYDROIZOLAČNÍ PVC FOLIE TL. 1,5 MM URČENÁ K MECHANICKÉMU KOTVENÍ  
SEPARAČNÍ SKLOVLÁKNITÝ VLIES  
TEPELNĚ ISOLAČNÍ DESKY ZE STABILIZOVANÉHO PĚNOVÉHO POLYSTYRENU  
EPS 150 S VE DVOU VRSTVÁCH TL. 120 A 140 MM  
PÁS Z SBS MODIFIKOVANÉHO ASFALTU TL. 4 MM – PAROTĚSNÁ ISOLACE  
BETONOVÁ MAZANINA VE SPÁDU C12/15 TL. 40 – 140 MM – MIN SPÁD 3‰  
ŽEL. BET. DESKA TL. MIN. 50 MM NAD VSŽ VLNU PLECHU – BETON C20/25  
+ KARI SIT 150/150/8  
VSŽ PLECH S VÝŠKOU VLNY 50 MM TL. PL. 0,75 MM  
IPE Č. 160  
SDK POHLED TL. DESKY 15 MM – POŽARNÍ ODOLNOST EI = 30 MIN.

SKLADBA STŘEŠNÍHO PLÁŠTĚ MUSÍ BÝT PROVEDENA S POŽ. ODOLNOSTI Broof(13)

LEGENDA ZDIVA:

- ZDIVO BOURANÉ  
DEMOLICE
- ZDIVO STÁVAJÍCÍ
- NOVÉ ZDIVO Z CIEHL PLNÝCH P15
- ZDIVO Z KERAMICKÝCH TVÁRNIC TL. 300, 400 mm  
OBVODOVÉ ZDIVO P10
- NOVÁ SDK PŘÍČKA – Z OBOU STRAN OPLÁŠTĚNÁ  
SDK DESKAMI TL. 12,5 MM S VLOŽENOU TĚŽKOU  
MINERÁLNÍ ISOLACÍ TL. 2X50 MM

PPS Patman s.r.o.

SADOVÁ 1411/8, 460 01 LIBEREC V  
IČO : 25446134, DIČ : CZ - 25446134  
tel. : mob.603 872790  
a.patman@seznam.cz

D.1.1. ARCHITEKTONICKO - STAVEBNÍ ŘEŠENÍ

Zod.Pojektant <b>Aleš Patman</b>	Vypracoval <b>Josef Matuška</b>	
Stavebník: Statutární město Liberec, Nám. Dr. Edvarda Beneše 1. Liberec	č. parcely 1429/311,1429/310,1429/305, k.ú. Rochlice u Liberce	účel: RDS
Místo stavby: ZŠ Broumovská, č.p. 847, 460 06 Liberec VI. - Rochlice		datum: 06/2015
ÚPRAVA DISPOZICE LEVÉ ČÁSTI PAVILONU „CF2“ V 1.N.P.		
ZŠ BROUMOVSKÁ č.p. 847 - VESTAVBA TŘI NOVÝCH UČEBEN		
PŮDORYS 2.N.P.	měřítko 1 : 50	č.výkresu A3

PPS Patman s.r.o.  
SADOVÁ 1411/8, 460 01 LIBEREC V  
IČO : 25446134, DIČ : CZ - 25446134  
tel. fax: mob.603 872790  
a.patman@seznam.cz