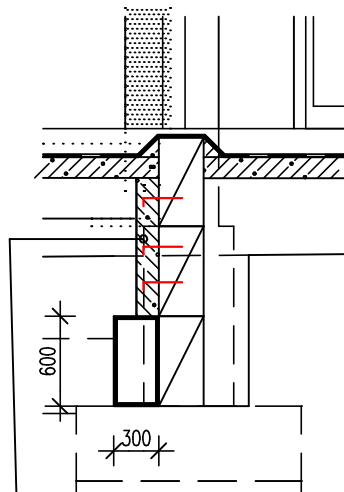


①
ØR8-1,720-44KS
e=250

② ØR14-80bm

③ ØR10-26bm

NOVÝ ŽEL. BET. MONOLITICKÝ PRÁH 300/600 VYBETONOVAT
NA HORNÍ HRANU STÁV. PREFABRIKOVANÉ PATKY



NOVÝ ZÁKL. PAS TL. 150 MM S VLOŽENOU KARI SÍTÍ 150/150/8. NOVÝ ZÁKL. PAS
PŘIBETONOVAT KE STÁV. PREFABRIKOVANÉMU ZÁKLADU A KOTVIT K NĚMU
POMOCÍ HILTI KOTEV DO BETONU – KOTEVNÍ TMEL + OCELOVÉ KOTVY Ø16mm (6KS/m2)
POD NOVÝ PAS TL. 150 MM BUDE ZE STÁV. NA STÁV.
PATKU VYBETONOVÁN NOVÝ ŽELEZOBETONOVÝ PRÁH 300/600

BETON VNITŘNÍCH KONSTRUKCÍ/ CONCRETE INSIDE:

C25/30

VÝROBA BETONU A PROVÁDĚNÍ KONSTRUKCE DLE ČSN EN 206-1, ČSN P ENV 13670-1

KRYTÍ 25mm

OCEL **10 505 (B500 B)**

TATO DOKUMENTACE NENAHRAŽUJE DÍLENSKOU DOKUMENTACI.
DÍLENSKÁ DOKUMENTACE BUDE ZPRACOVÁNA DODAVATELEM STAVBY
A BUDE PŘEDLOŽENA PROJEKTANTOVI A INVESTOROVÍ K ODSOUHLASENÍ.

HLAVNÍ PROJEKTANT

Aleš Patrman, PPS PATRMAN s.r.o.

Sadová ul. 141/18, 460 01 Liberec V

PROJEKT / PROJECT

ÚPRAVA DISPOZICE LEVÉ ČÁSTI PAVILONU „CF2“ V 1.N.P.
ZŠ BROUMOVSKÁ č.p. 847 - VESTAVBA TŘI NOVÝCH UČEBEN
ZŠ Broumovská, č.p. 847, 460 06 Liberec VI. - Rochlice
č. parcely 1429/311,1429/310,1429/305, k.ú. Rochlice u Liberce

INVESTOR / CLIENT

Statutární město Liberec, Nám. Dr. Edvarda Beneše 1. Liberec

ZPRACOVATEL ČÁSTI / SUBCONTRACTOR

Ing. Tomáš Štejfa
Jeronýmova 28
Jablonec nad Nisou
T: +420 602 642 052
E: stejfa@havax.cz

AUTORIZAČNÍ RAZÍTKO / AUTHORIZATION

ZODPOVĚDNÝ PROJEKTANT / RESPONSIBLE DESIGNER

Ing. Tomáš Štejfa

PODPIS / SIGNATURE

ZPRACOVAL / DRAWN BY

Ing. Tomáš Štejfa

PODPIS / SIGNATURE

KONTOLOVAL / CHECKED BY

PODPIS / SIGNATURE

FÁZE / PHASE

PROJEKT K DODATEČNÉMU POVOLENÍ STAVBY
STATIKA

DATUM / DATE

27.6.2015

PARÉ

MĚŘÍTKO / SCALE

1:50

NÁZEV VÝKRESU / TITLE

VÝKRES TVARU A VÝZTUŽE ZÁKLADOVÉHO PRAHU

S103

PROFESE | PROJ. ČÁSTI | SUPERČÁST STAVBY | OZNAČENÍ | REVIZE | KÓD PROJEKTU

Tato dokumentace (s výjimkou dat poskytnutých objednatelem) je duševním vlastnictvím projektanta a nesmí být bez předchozího písemného souhlasu kopírována či jiným způsobem rozmnožována, postoupena třetím osobám a užívána k jiným účelům, než pro které je vypracována.